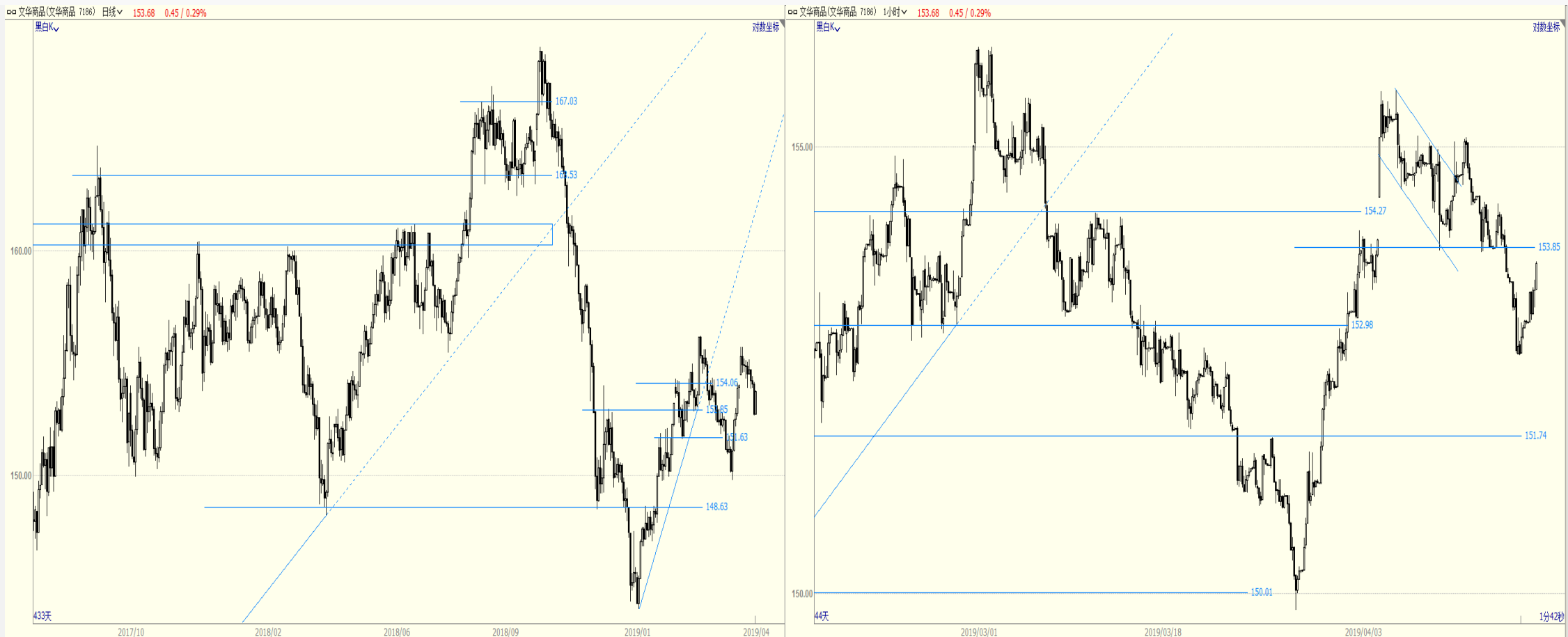


国都期货品种趋势日报
(2019年4月19日)
投资咨询部

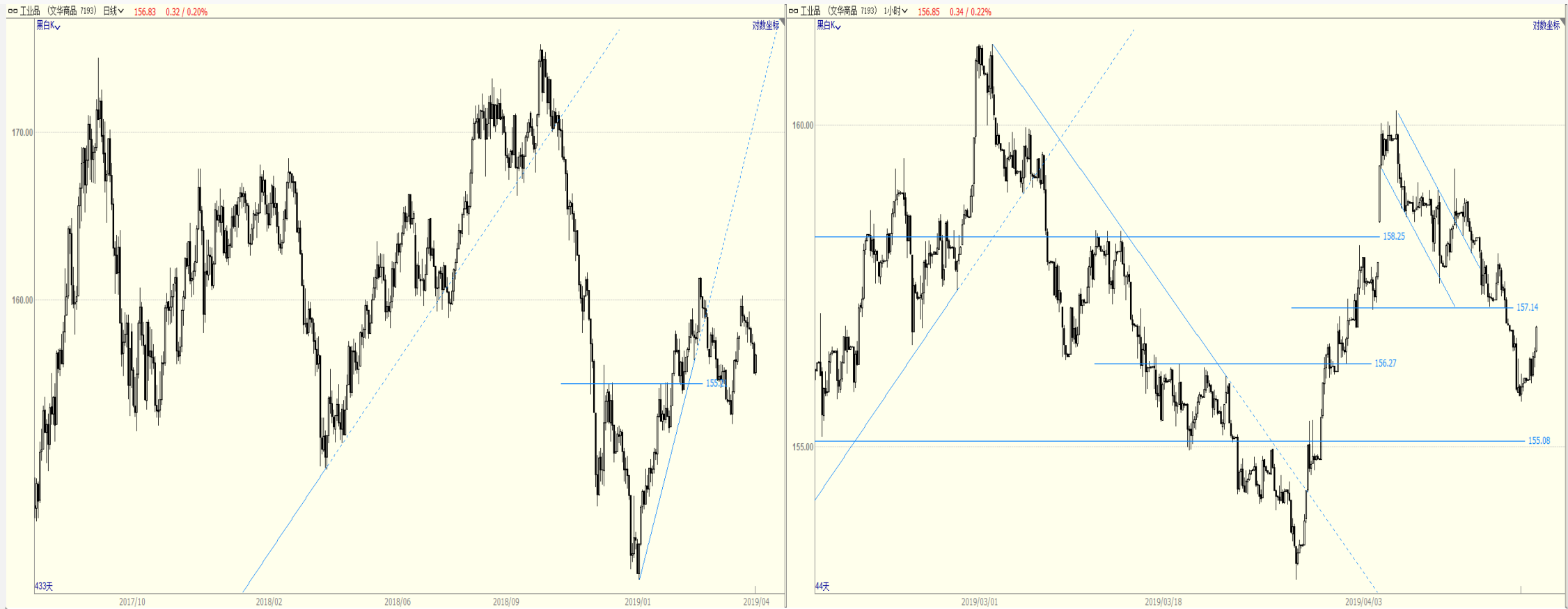


文华商品指数



文华商品指数目前运行在从16年11月开始长达2年的宽幅震荡区间。进入震荡区间，延续中期上升趋势需对前高形成有效突破。

工业品指数



工业品指数短期下降趋势被破坏。进入震荡区间，延续中期上升趋势需对前高形成有效突破。

农产品指数



农产品指数继续运行在震荡区间内，方向不明确。短线形成假突破，重回震荡区间。

各品种趋势运行信号（一）

品种	趋势方向		支撑压力		操作建议	品种	趋势方向		支撑压力		操作建议
	日线	小时	支撑	压力			日线	小时	支撑	压力	
黄金	震荡	震荡	277	284	观望	焦炭	震荡	上升	1975	2120	观望
白银	震荡	震荡	3440	3650	观望	螺纹钢	上升	上升	3630	3990	观望
铜	震荡	震荡	48000	50900	观望	热卷	上升	上升	3740	4180	观望
铝	上升	上升	13230	14000	观望	硅铁	震荡	震荡	5600	6300	观望
铅	震荡	震荡	15900	17100	观望	锰硅	震荡	震荡	7000	7630	观望
锌	震荡	震荡	21000	22500	观望	原油	上升	上升	465	485	观望
镍	上升	震荡	97500	106700	观望	橡胶	震荡	震荡	10800	12000	观望
铁矿	上升	上升	608	670	观望	塑料	震荡	震荡	8400	8650	观望
焦煤	震荡	震荡	1260	1410	观望	PTA	震荡	震荡	6200	6850	6508上方试多

各品种趋势运行信号 (二)

品种	趋势方向		支撑压力		操作建议	品种	趋势方向		支撑压力		操作建议
	日线	小时	支撑	压力			日线	小时	支撑	压力	
PVC	上升	上升	6590	6970	观望	玉米	震荡	震荡	1890	1970	1917上方试多
PP	震荡	上升	8560	9340	观望	淀粉	震荡	震荡	2200	2380	观望
甲醇	震荡	震荡	2450	2760	观望	白糖	震荡	上升	5250	5700	观望
沥青	上升	上升	3130	3570	观望	棉花	下降	震荡	14650	16160	观望
豆一	下降	下降	3210	3360	观望	苹果	震荡	震荡	7550	8510	观望
豆粕	下降	震荡	2450	2630	观望	鸡蛋	震荡	上升	4160	4300	观望
菜粕	震荡	震荡	2070	2251	观望	IF	上升	上升	3900	4140	持多, 止损上移3950
豆油	震荡	下降	5410	5670	观望	IH	震荡	上升	2850	3000	观望
棕榈	震荡	震荡	4500	4890	观望	IC	震荡	上升	5540	6250	观望
郑油	震荡	震荡	6780	7265	观望	十债	上升	震荡	96.35	98.47	观望

投资咨询部电话：

010-84183086

010-84183042

010-84183019

免责声明：

如果您对本报告有任何意见或建议，请致信于国都信箱(tzxx@guodu.cc)，欢迎您及时告诉我们您对本刊的任何想法！本刊所有信息均建立在可靠的资料来源基础上。我们力求能为您提供精确的数据，客观的分析和全面的观点。但我们必须声明，对所有信息可能导致的任何损失概不负责。

本报告并不提供量身定制的投资建议。报告的撰写并未虑及读者的具体财务状况及目标。国都期货研究团队建议投资者应独立评估特定的投资和战略，并鼓励投资者征求专业财务顾问的意见。具体的投资或战略是否恰当取决于投资者自身的状况和目标。

版权声明：（c）本报告版权为国都期货有限公司所有。本刊所含文字、数据和图表未经国都期货有限公司书面许可，任何人不得以电子、机械、影印、录音或其他任何形式复制、传播或存储于任何检索系统。未经许可，复制本刊任何内容皆属违反版权法行为，可能将受到法律起诉，并承担与之相关的所有损失赔偿和法律费用。涉及版权的所有问题请垂询：010-84183008。



国都期货期待与您携手，共创财富未来！