

PP、锌、鸡蛋资金流入明显

投资咨询部

电话：010-84183091

010-84183086

地址：北京市东城区东直门南

大街3号国华投资大厦10层

国都期货有限公司

网址：www.guodu.cc



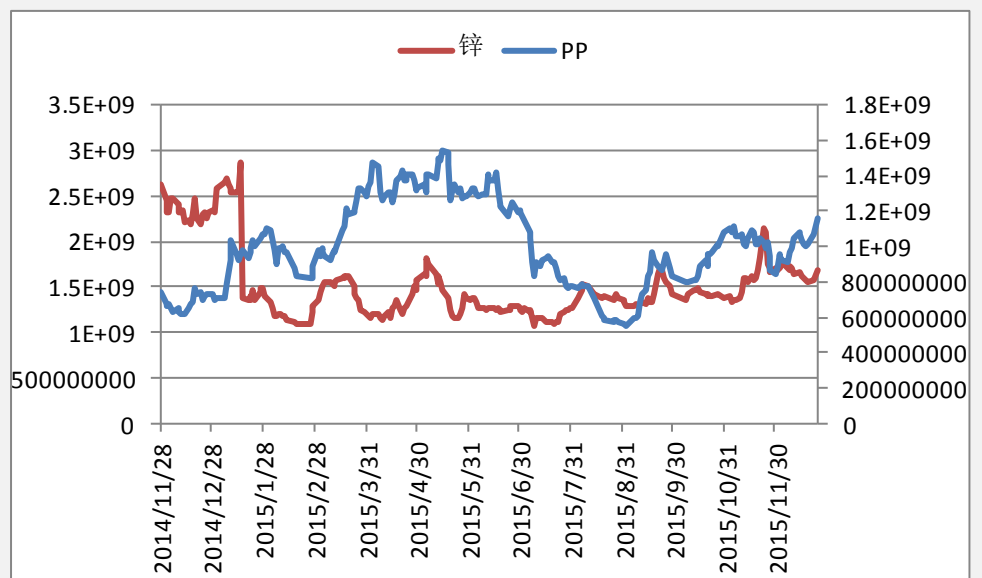
【资金流向概述及建议】

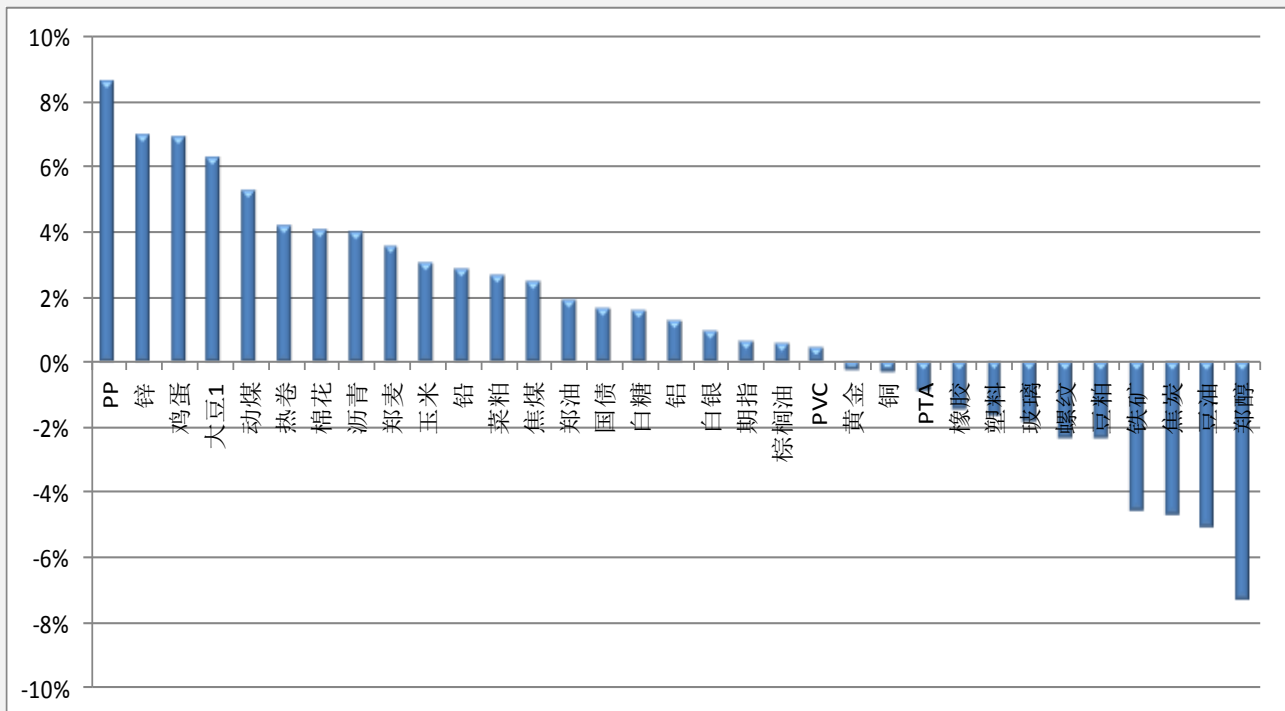
今天市场整体资金流出 0.11%或 0.68 亿至 637.73 亿，今日 PP、锌、鸡蛋

有明显资金流入。郑醇、豆油、焦炭明显资金流出。

- 1、螺纹空单持有。
- 2、塑料多单持有。
- 3、豆油多单持有。
- 4、棕榈多单持有。
- 5、甲醇多单持有。

【资金流入商品跟踪】

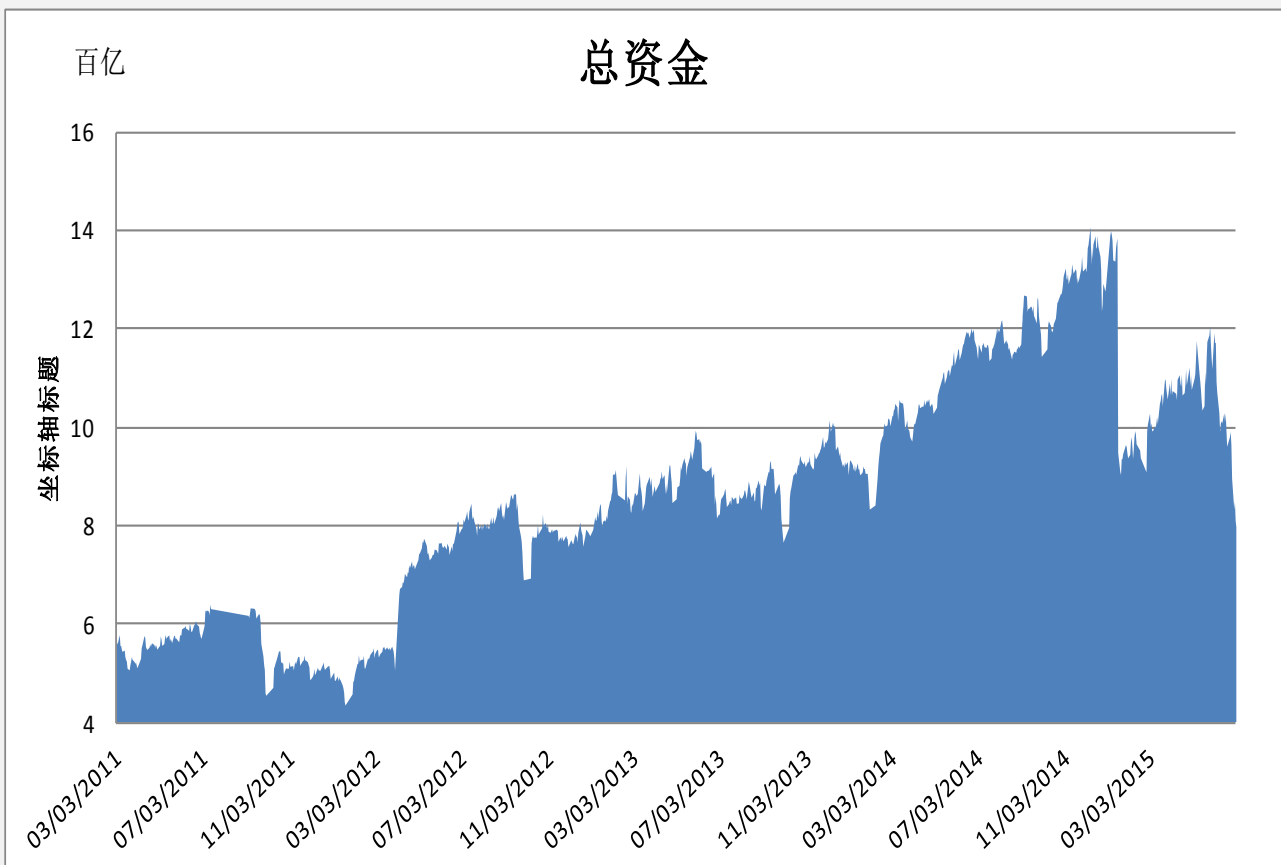


【各品种保证金日增减】


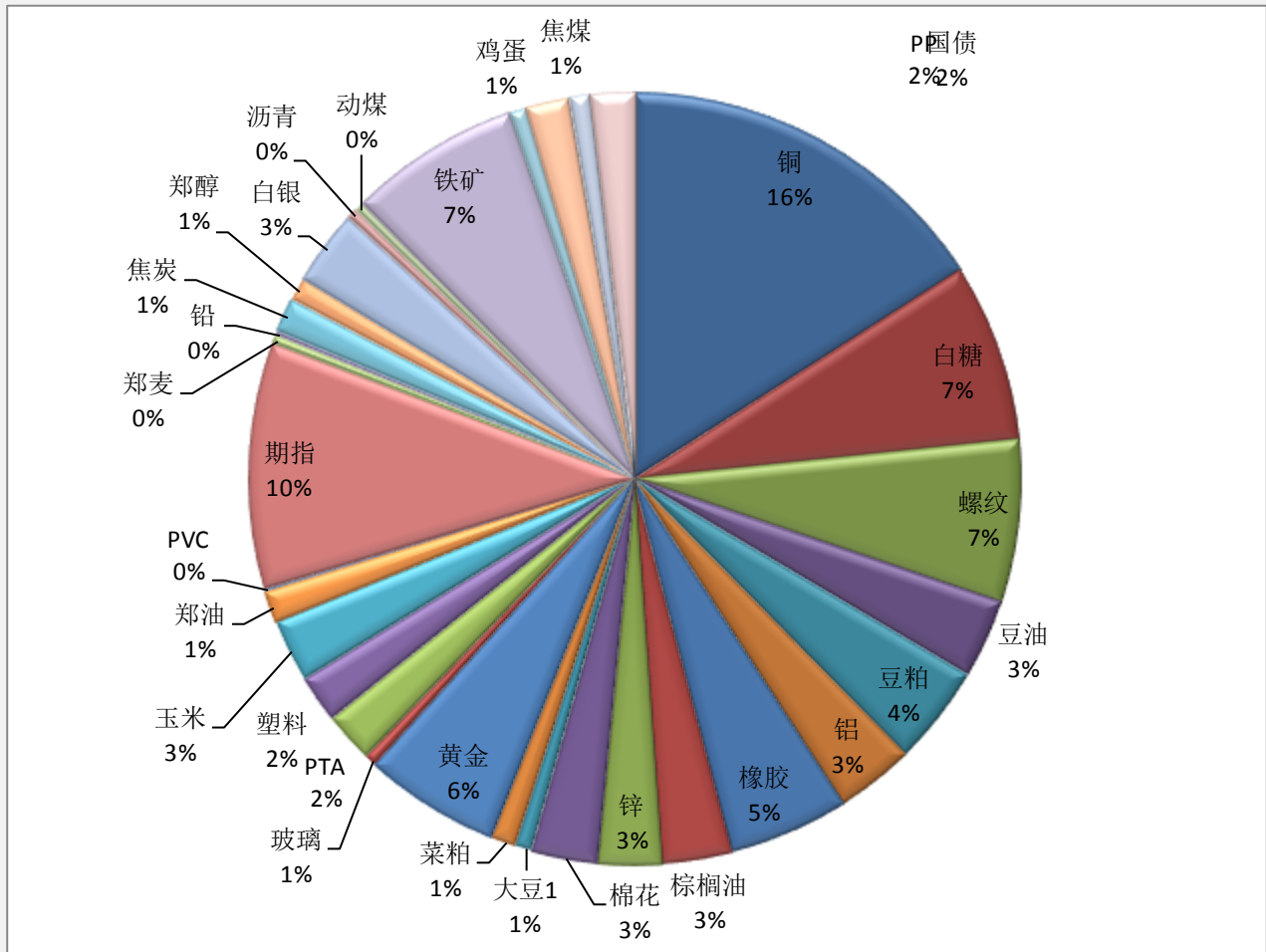
品种	上一交易日 (亿元)	今日 (亿元)	占比	日增幅 (亿元)	日增率
PP	10.67	11.59	1.82%	0.92	8.61%
锌	15.74	16.83	2.64%	1.10	6.96%
鸡蛋	4.40	4.71	0.74%	0.30	6.91%
大豆1	4.17	4.43	0.69%	0.26	6.28%
动煤	2.36	2.48	0.39%	0.12	5.23%
热卷	0.95	0.99	0.15%	0.04	4.18%
棉花	16.96	17.64	2.77%	0.68	4.03%
沥青	2.62	2.73	0.43%	0.10	3.98%
郑麦	2.33	2.41	0.38%	0.08	3.57%
玉米	16.28	16.78	2.63%	0.50	3.04%
铅	1.10	1.14	0.18%	0.03	2.84%
菜粕	6.40	6.57	1.03%	0.17	2.66%
焦煤	5.46	5.59	0.88%	0.14	2.49%
郑油	8.46	8.62	1.35%	0.16	1.88%
国债	11.27	11.45	1.80%	0.18	1.61%
白糖	46.69	47.43	7.44%	0.74	1.59%
铝	20.82	21.09	3.31%	0.27	1.28%
白银	19.91	20.10	3.15%	0.19	0.95%
期指	64.85	65.27	10.23%	0.42	0.65%
棕榈油	18.48	18.58	2.91%	0.10	0.54%

PVC	0.72	0.73	0.11%	0.00	0.44%
黄金	36.42	36.33	5.70%	-0.09	-0.25%
铜	101.64	101.33	15.89%	-0.31	-0.31%
PTA	13.43	13.31	2.09%	-0.12	-0.87%
橡胶	32.33	31.84	4.99%	-0.48	-1.49%
塑料	12.82	12.61	1.98%	-0.22	-1.68%
玻璃	3.30	3.24	0.51%	-0.06	-1.86%
螺纹	44.40	43.36	6.80%	-1.04	-2.35%
豆粕	27.21	26.57	4.17%	-0.65	-2.37%
铁矿	47.93	45.75	7.17%	-2.18	-4.55%
焦炭	9.52	9.08	1.42%	-0.44	-4.67%
豆油	22.24	21.12	3.31%	-1.12	-5.05%
郑醇	6.53	6.06	0.95%	-0.48	-7.30%

【期货市场保证金总量】



【各品种保证金占比】



注：本报告按品种总持仓和交易所保证金比例计算，未考虑增加保证金和套利按单边计算因素。

产品说明：由于期货市场中的持仓量由于多空双方都可以无限开仓，因此持仓量可以无限增加。股票的股本在不发行新股和不回购老股的情况下是恒定不变的，所以持仓量可以说是期货的特有指标。持仓量的增减反应投资者对某个商品的投资“热情”，是判断趋势行情能否持续和重要点位的突破是否有效的重要参数。归纳起来有 4 点：**1、持仓量在上升趋势中增加是看涨的；2、持仓量在上升趋势中减少是看跌的；3、持仓量在下降趋势中增加是看跌的；4、持仓量在下降趋势中减少是看涨的。**



扫一扫获取更多国都特色产品。

免责声明：

如果您对本报告有任何意见或建议，请致信于国都信箱 (tzzx@guodu.cc)，欢迎您及时告诉我们您对本刊的任何想法！

本刊所有信息均建立在可靠的资料来源基础上。我们力求能为您提供精确的数据，客观的分析和全面的观点。但我们必须声明，对所有信息可能导致的任何损失概不负责。

本报告并不提供量身定制的投资建议。报告的撰写并未虑及读者的具体财务状况及目标。国都期货研究团队建议投资者应独立评估特定的投资和战略，并鼓励投资者征求专业财务顾问的意见。具体的投资或战略是否恰当取决于投资者自身的状况和目标。

版权声明：(c) 本报告版权为国都期货有限公司所有。本刊所含文字、数据和图表未经国都期货有限公司书面许可，任何人不得以电子、机械、影印、录音或其他任何形式复制、传播或存储于任何检索系统。未经许可，复制本刊任何内容皆属违反版权法行为，可能将受到法律起诉，并承担与之相关的所有损失赔偿和法律费用。涉及版权的所有问题请垂询：010-84183008/3009。