

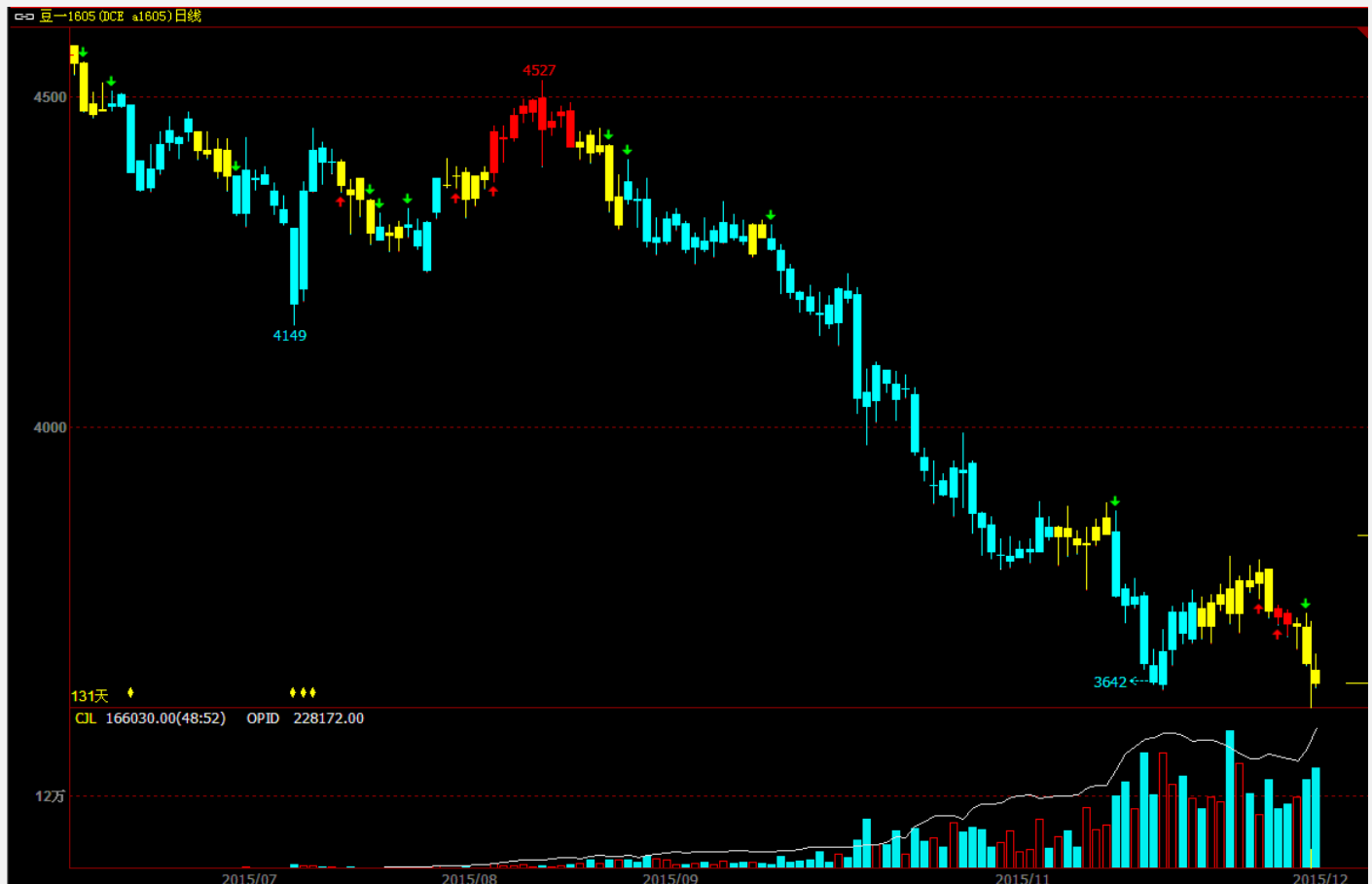
今日重点关注品种：大豆
前情回顾 (2015.12.15)

| 品种 | 合约 | 提示详情 | 止盈止损 | 盈亏(点) |
|----|----|------|------|-------|
| | | | | |

说明：持仓盈亏计算以报告日结算价为基准，平仓盈亏以平仓价为准，以报价点位为单位。

一、重点关注品种趋势运行信号：
重点品种趋势运行信号(2015.12.15)

| 品种 | 合约 | 周趋势 | 日趋势 | 1H趋势 | 30Min趋势 | 操作评注 | 关注度 |
|------|-------|------|-----|------|---------|--------------------------------|-----|
| 豆一 | A1605 | ↓ | ■ | ↓ | ↓ | 关注 3820 附近压力及 3640 附近支撑，破支撑试空。 | ★ ★ |
| ↑：上涨 | | ↓：下跌 | | ■：震荡 | | 仅供参考 | |

大豆：


二、分类品种趋势运行报告：

| 股指黄金白银趋势运行信号(2015.12.15) | | | | | | | |
|--------------------------|--------|-------|-----|-------|----------|--------------------------------|-----|
| 品种 | 合约 | 周趋势 | 日趋势 | 1H 趋势 | 30Min 趋势 | 操作评注 | 关注度 |
| 股指 | IF1512 | ↑ | ■ | ↑ | ■ | 关注 3570 支撑, 3750 附近压力, 短线为主。 | ★ |
| 黄金 | AU1606 | ↓ | ↑ | ↓ | ↓ | 关注 215 附近支撑及 230 附近压力, 短线为主。 | ★ |
| 白银 | AG1606 | ↓ | ↑ | ↓ | ↓ | 关注 3350 附近压力和 3150 附近支撑, 短线为主。 | ★ |
| ↑: 上涨 | | ↓: 下跌 | | ■: 震荡 | | 仅供参考 | |

| 钢材有色品种趋势运行信号(2015.12.15) | | | | | | | |
|--------------------------|--------|-------|-----|-------|----------|---|-----|
| 品种 | 合约 | 周趋势 | 日趋势 | 1H 趋势 | 30Min 趋势 | 操作评注 | 关注度 |
| 铜 | CU1602 | ↓ | ↑ | ■ | ↓ | 关注 37500 附近压力, 35500 附近支撑, 短多持有, 破支撑离场。 | |
| 螺纹钢 | RB1605 | ↓ | ■ | ■ | ↓ | 关注 1530 支撑, 1750 附近压力, 短线为主。 | ★ |
| 铁矿石 | I1605 | ↓ | ↓ | ↑ | ■ | 关注 325 附近压力, 270 附近支撑, 短线为主。 | ★ |
| 锌 | ZN1602 | ↓ | ↑ | ■ | ↓ | 关注 13500 附近压力及 11700 附近支撑, 空单移仓 1602, 止盈下移 13000。 | ★ |
| 铝 | AL1602 | ↓ | ↑ | ■ | ↓ | 关注 10650 附近压力和 9500 附近支撑, 逢低短线试多, 10350 止损。 | ★ |
| ↑: 上涨 | | ↓: 下跌 | | ■: 震荡 | | 仅供参考 | |

| 能源化工产品趋势运行信号(2015.12.15) | | | | | | | |
|--------------------------|--------|-----|-----|-------|----------|---------------------------------|-----|
| 品种 | 合约 | 周趋势 | 日趋势 | 1H 趋势 | 30Min 趋势 | 操作评注 | 关注度 |
| 橡胶 | RU1605 | ↓ | ■ | ↑ | ■ | 关注 10500 附近压力及 9350 附近支撑, 短线为主。 | ★ |
| 焦炭 | J1605 | ↓ | ↓ | ↑ | ■ | 关注 640 附近压力 600 附近支撑, 短线为主。 | ★ |
| 焦煤 | JM1605 | ↓ | ■ | ■ | ■ | 关注 460 附近支撑, 535 附近压力, | ★ |

| | | | | | | | |
|-------|--------|-------|---|-------|---|-------------------------------------|---|
| | | | | | | 短线为主。 | |
| 玻璃 | FG605 | ↓ | ↑ | ↑ | ■ | 关注 790 附近支撑, 830 压力, 短线为主。 | ★ |
| 塑料 | L1605 | ↓ | ↑ | ↑ | ■ | 关注 7800 压力和 6750 附近支撑, 破 7600 短线试多。 | ★ |
| PVC | V1605 | ↓ | ↑ | ■ | ■ | 关注 4350 附近支撑, 4650 附近压力, 短线为主。 | ★ |
| PTA | TA1605 | ↓ | ↓ | ■ | ■ | 关注 4300 附近支撑, 4460 附近压力, 短线为主。 | ★ |
| ↑: 上涨 | | ↓: 下跌 | | ■: 震荡 | | 仅供参考 | |

农产品趋势运行信号(2015.12.15)

| 品种 | 合约 | 周趋势 | 日趋势 | 1H 趋势 | 30Min 趋势 | 操作评注 | 关注度 |
|-------|-------|-------|-----|-------|----------|---|-----|
| 棉一 | CF605 | ↓ | ↓ | ■ | ↓ | 关注 12000 附近压力和 11100 附近支撑。空单持有, 止损下移 11500。 | ★ |
| 白糖 | SR605 | ↑ | ■ | ↑ | ■ | 关注 5710 附近压力和 5480 附近支撑, 短线为主。 | ★ |
| 豆油 | Y1605 | ↑ | ■ | ↑ | ■ | 关注 5850 附近压力及 5420 附近支撑, 短线为主。 | ★ |
| 棕榈油 | P1605 | ↑ | ■ | ↓ | ↓ | 关注 4850 附近压力及 4250 附近支撑, 短多持有, 止损上移 4600。 | ★ |
| 郑油 | OI605 | ■ | ■ | ■ | ■ | 关注 5720 附近支撑及 6000 附近阻力, 短线为主。 | ★ |
| 豆一 | A1605 | ↓ | ■ | ↓ | ↓ | 关注 3820 附近压力及 3640 附近支撑, 破支撑试空。 | ★ ★ |
| 豆粕 | M1605 | ↓ | ↓ | ↑ | ■ | 关注 2250 附近支撑及 2400 附近压力, 空单持有, 止损下移 2350。 | ★ |
| 菜粕 | RM605 | ↓ | ↑ | ↑ | ■ | 关注 1750 附近支撑和 1950 附近压力, 短线为主。 | ★ |
| 玉米 | C1605 | ■ | ↑ | ↑ | ↑ | 关注 1830 附近支撑及 1920 附近压力, 短线为主。 | ★ |
| ↑: 上涨 | | ↓: 下跌 | | ■: 震荡 | | 仅供参考 | |

关注度：资金、持仓或成交量出现重大变化情况的强弱。五星为最高。

趋势：不同时间周期内的趋势。绿色代表偏空，红色代表偏多。

支撑与阻力：提示的价格为重要点位，可以此为强弱分界，根据当前趋势状态，以支撑位为止损逢低做多，或以压

力位为止损逢高做空。

欢迎关注国都期货官方公众平台，获取第一手期货资讯：（扫一扫二维码）



免责声明：

如果您对本报告有任何意见或建议，请致信于国都信箱(tzzx@guodu.cc)，欢迎您及时告诉我们您对本刊的任何想法！

本刊所有信息均建立在可靠的资料来源基础上。我们力求能为您提供精确的数据，客观的分析和全面的观点。但我们必须声明，对所有信息可能导致的任何损失概不负责。

本报告并不提供量身定制的投资建议。报告的撰写并未虑及读者的具体财务状况及目标。国都期货研究团队建议投资者应独立评估特定的投资和战略，并鼓励投资者征求专业财务顾问的意见。具体的投资或战略是否恰当取决于投资者自身的状况和目标。

版权声明：(c) 本报告版权为国都期货有限公司所有。本刊所含文字、数据和图表未经国都期货有限公司书面许可，任何人不得以电子、机械、影印、录音或其他任何形式复制、传播或存储于任何检索系统。未经许可，复制本刊任何内容皆属违反版权法行为，可能将受到法律起诉，并承担与之相关的所有损失赔偿和法律费用。涉及版权的所有问题请垂询：010-84183008/3009。