

国债、锌、铅资金流入明显

投资咨询部

电话：010-84183091

010-84183086

地址：北京市东城区东直门南

大街3号国华投资大厦10层

国都期货有限公司

网址：www.guodu.cc



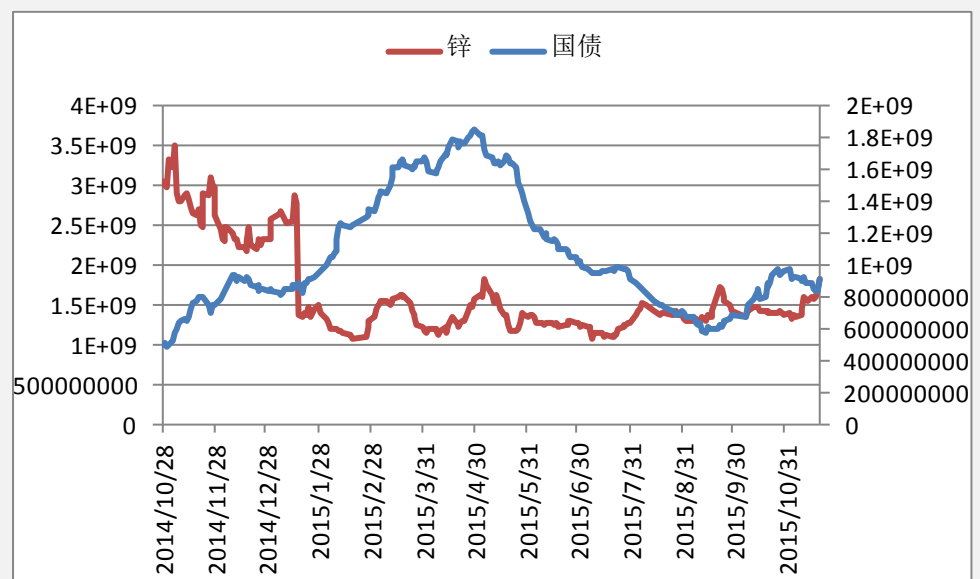
【资金流向概述及建议】

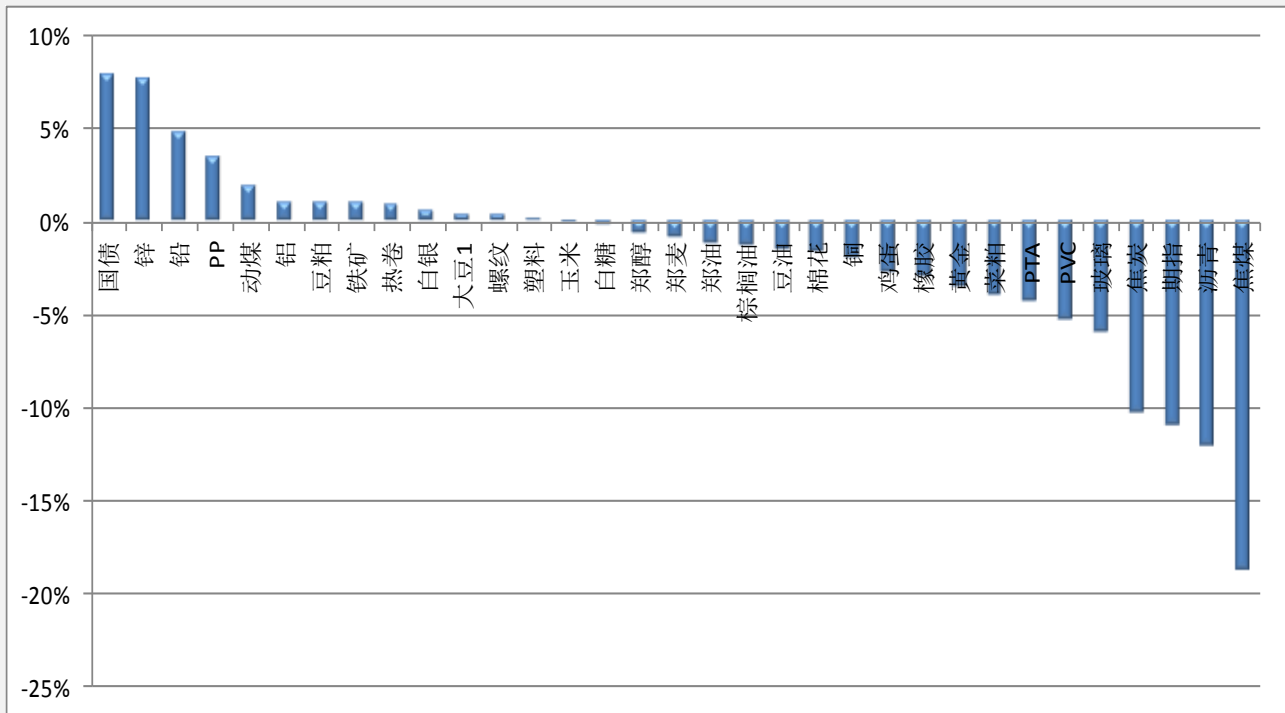
今天市场整体资金流出 2.1%或 13.85 亿至 647.11 亿，今日国债、锌、铅有

明显资金流入。焦煤、沥青、期指明显资金流出。

- 1、螺纹空单持有。
- 2、棕榈油空单持有。
- 3、铁矿石空单持有。
- 4、橡胶空单持有。

【资金流入商品跟踪】

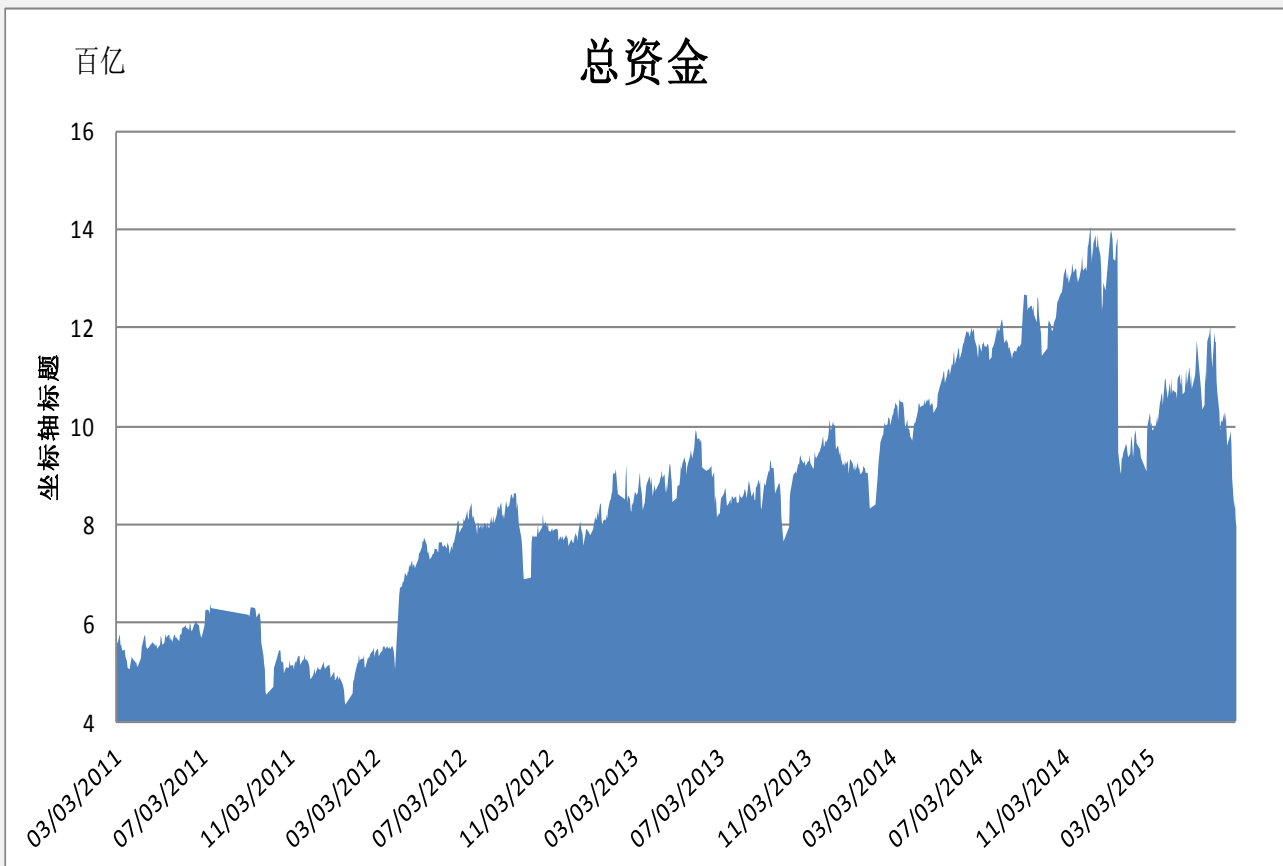


【各品种保证金日增减】


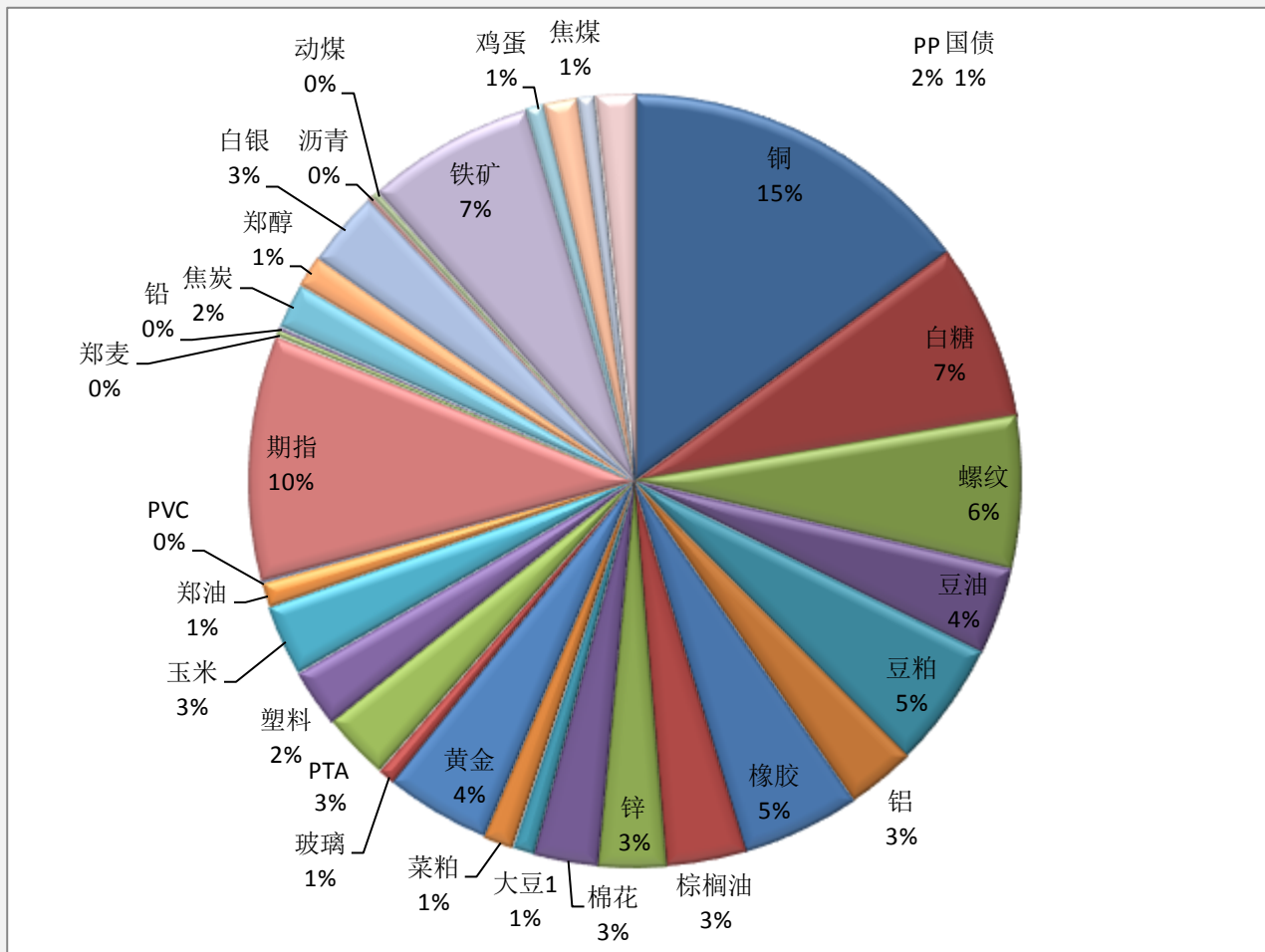
品种	上一交易日 (亿元)	今日(亿元)	占比	日增幅 (亿元)	日增率
国债	8.43	9.10	1.41%	0.67	7.92%
锌	16.89	18.20	2.81%	1.30	7.71%
铅	0.91	0.95	0.15%	0.04	4.79%
PP	10.13	10.48	1.62%	0.35	3.49%
动煤	1.97	2.01	0.31%	0.04	1.93%
铝	18.34	18.54	2.86%	0.19	1.05%
豆粕	34.04	34.37	5.31%	0.33	0.98%
铁矿	44.89	45.33	7.00%	0.44	0.97%
热卷	0.66	0.66	0.10%	0.01	0.97%
白银	20.54	20.66	3.19%	0.12	0.59%
大豆1	5.80	5.82	0.90%	0.02	0.37%
螺纹钢	40.63	40.77	6.30%	0.14	0.34%
塑料	15.67	15.68	2.42%	0.01	0.06%
玉米	19.22	19.19	2.97%	-0.02	-0.13%
白糖	48.11	48.03	7.42%	-0.08	-0.17%
郑醇	8.72	8.66	1.34%	-0.06	-0.64%
郑麦	1.93	1.92	0.30%	-0.02	-0.83%
郑油	6.75	6.67	1.03%	-0.08	-1.17%

棕榈油	21.49	21.21	3.28%	-0.27	-1.27%
豆油	23.99	23.62	3.65%	-0.37	-1.54%
棉花	17.60	17.32	2.68%	-0.28	-1.58%
铜	98.31	96.35	14.89%	-1.96	-1.99%
鸡蛋	5.22	5.08	0.78%	-0.14	-2.69%
橡胶	32.86	31.90	4.93%	-0.96	-2.93%
黄金	29.62	28.56	4.41%	-1.05	-3.55%
菜粕	8.39	8.06	1.25%	-0.33	-3.94%
PTA	19.09	18.27	2.82%	-0.81	-4.27%
PVC	0.82	0.77	0.12%	-0.04	-5.29%
玻璃	4.86	4.58	0.71%	-0.29	-5.93%
焦炭	13.56	12.16	1.88%	-1.40	-10.33%
期指	74.30	66.19	10.23%	-8.10	-10.90%
沥青	1.64	1.44	0.22%	-0.20	-12.04%
焦煤	5.61	4.56	0.70%	-1.05	-18.73%

【期货市场保证金总量】



【各品种保证金占比】



注：本报告按品种总持仓和交易所保证金比例计算，未考虑增加保证金和套利按单边计算因素。

产品说明：由于期货市场中的持仓量由于多空双方都可以无限开仓，因此持仓量可以无限增加。股票的股本在不发行新股和不回购老股的情况下是恒定不变的，所以持仓量可以说是期货的特有指标。持仓量的增减反应投资者对某个商品的投资“热情”，是判断趋势行情能否持续和重要点位的突破是否有效的重要参数。归纳起来有 4 点：**1、持仓量在上升趋势中增加是看涨的；2、持仓量在上升趋势中减少是看跌的；3、持仓量在下降趋势中增加是看跌的；4、持仓量在下降趋势中减少是看涨的。**



扫一扫获取更多国都特色产品。

免责声明：

如果您对本报告有任何意见或建议，请致信于国都信箱 (tzzx@guodu.cc)，欢迎您及时告诉我们您对本刊的任何想法！

本刊所有信息均建立在可靠的资料来源基础上。我们力求能为您提供精确的数据，客观的分析和全面的观点。但我们必须声明，对所有信息可能导致的任何损失概不负责。

本报告并不提供量身定制的投资建议。报告的撰写并未虑及读者的具体财务状况及目标。国都期货研究团队建议投资者应独立评估特定的投资和战略，并鼓励投资者征求专业财务顾问的意见。具体的投资或战略是否恰当取决于投资者自身的状况和目标。

版权声明：(c) 本报告版权为国都期货有限公司所有。本刊所含文字、数据和图表未经国都期货有限公司书面许可，任何人不得以电子、机械、影印、录音或其他任何形式复制、传播或存储于任何检索系统。未经许可，复制本刊任何内容皆属违反版权法行为，可能将受到法律起诉，并承担与之相关的所有损失赔偿和法律费用。涉及版权的所有问题请垂询：010-84183008/3009。