

动煤、焦煤、PVC 资金流入明显

投资咨询部

电话：010-84183091

010-84183086

 地址：北京市东城区东直门南
 大街3号国华投资大厦10层
 国都期货有限公司

网址：www.guodu.cc



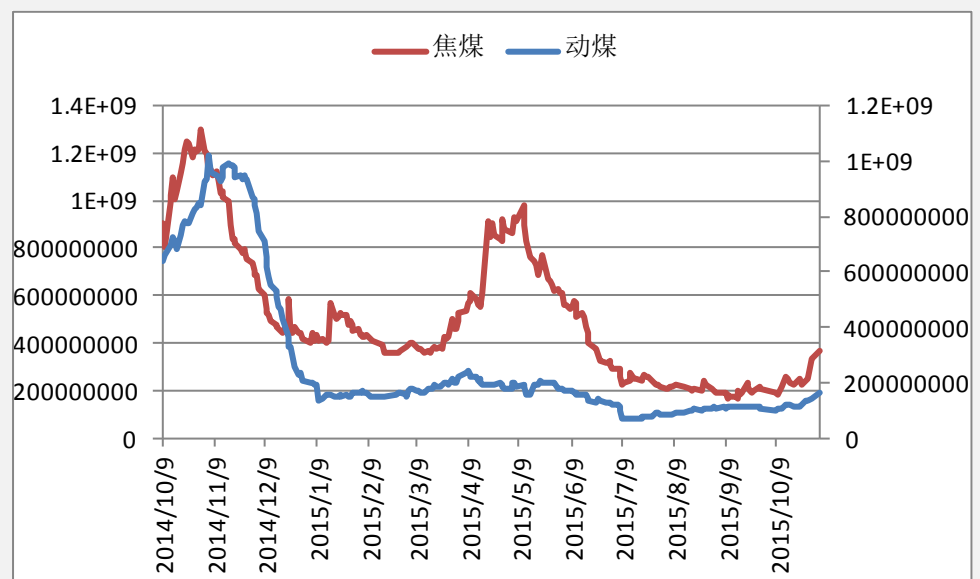
【资金流向概述及建议】

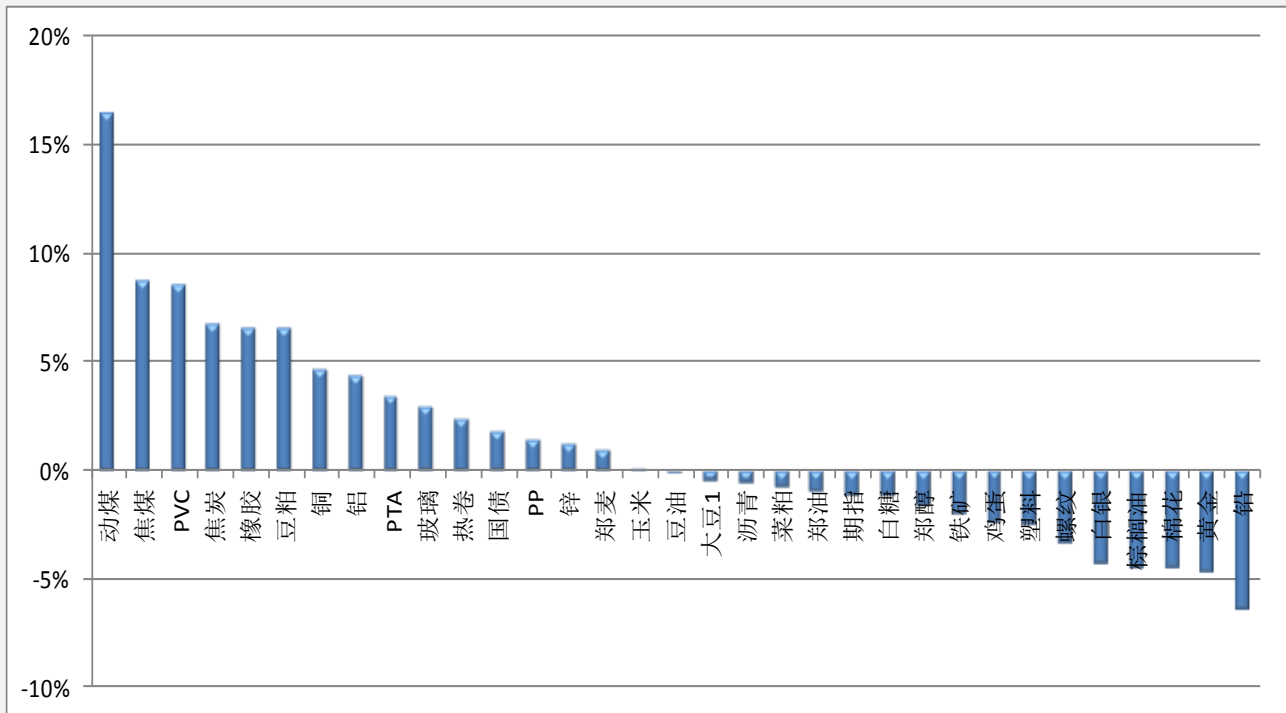
今天市场整体资金流入 0.4% 或 2.56 亿至 646.04 亿，今日动煤、焦煤、PVC

有明显资金流入。铅、黄金、棉花明显资金流出。

- 1、螺纹空单持有。
- 2、玻璃多单持有。
- 3、棕榈油空单进场。
- 4、橡胶空单进场。

【资金流入商品跟踪】

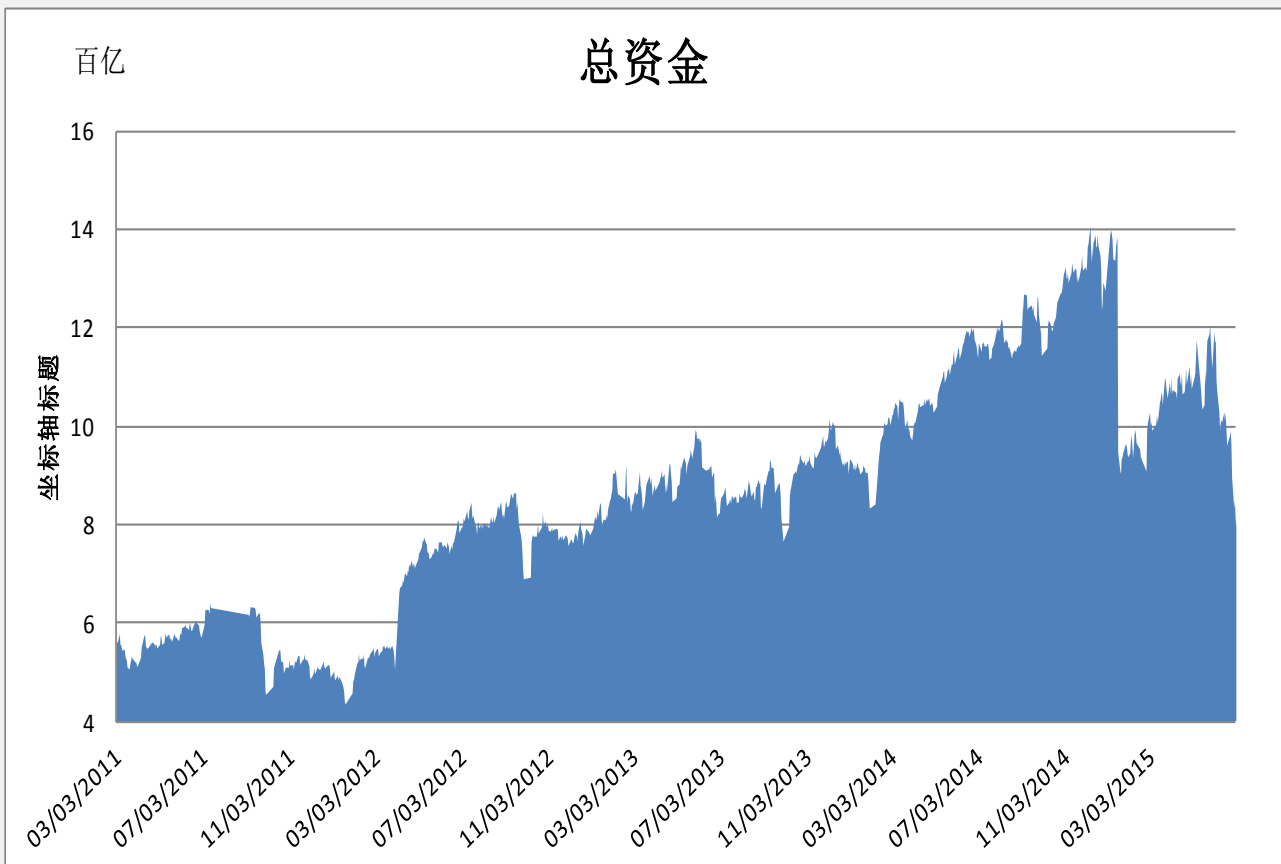


【各品种保证金日增减】


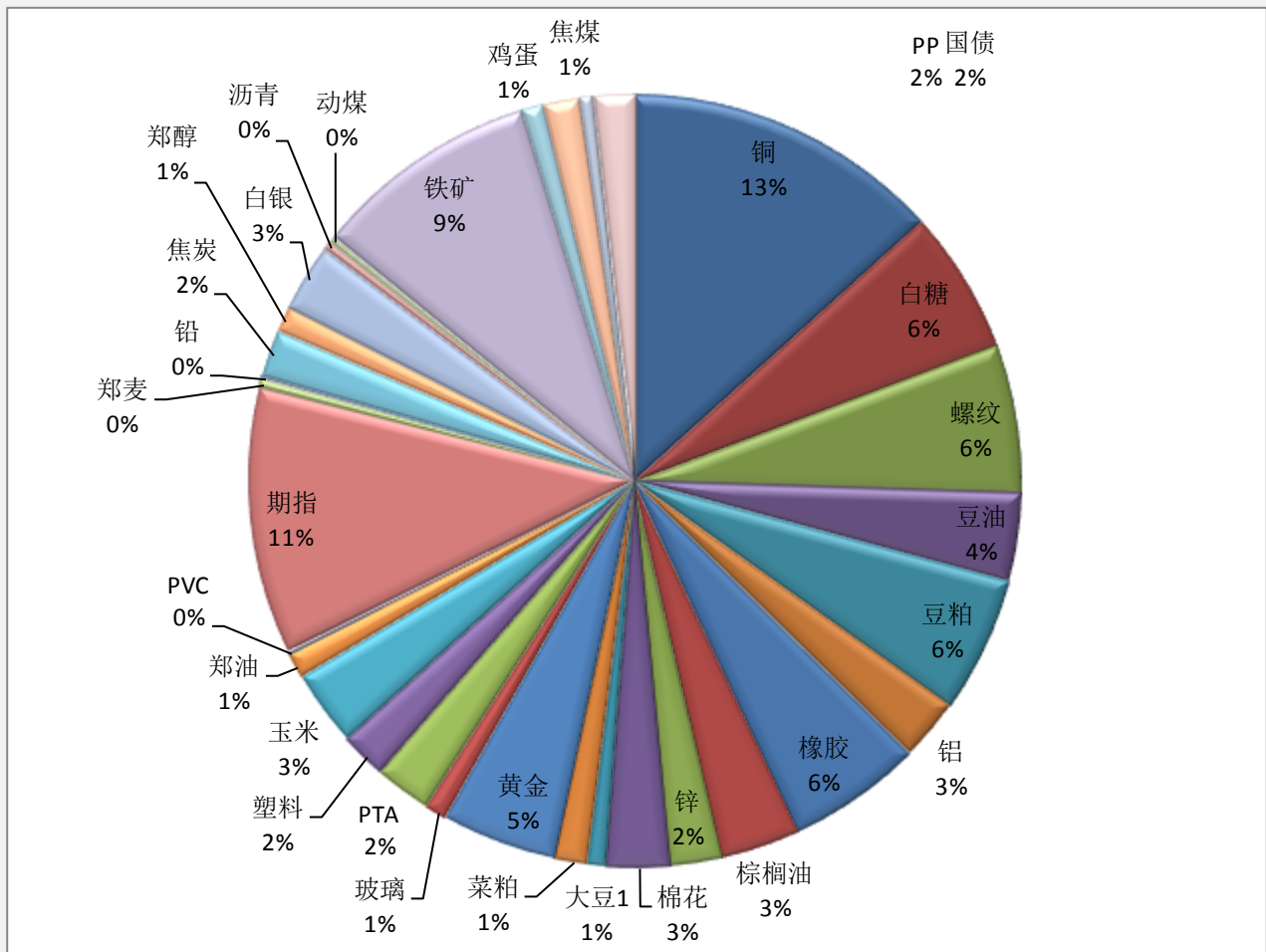
品种	上一交易日 (亿元)	今日(亿元)	占比	日增幅 (亿元)	日增率
动煤	1.43	1.66	0.26%	0.23	16.39%
焦煤	3.35	3.64	0.56%	0.29	8.74%
PVC	0.76	0.83	0.13%	0.06	8.47%
焦炭	11.81	12.60	1.95%	0.80	6.75%
橡胶	34.14	36.38	5.63%	2.24	6.56%
豆粕	34.68	36.92	5.71%	2.24	6.47%
铜	82.00	85.79	13.28%	3.79	4.62%
铝	15.88	16.58	2.57%	0.69	4.37%
PTA	14.74	15.24	2.36%	0.50	3.37%
玻璃	5.67	5.83	0.90%	0.16	2.87%
热卷	0.54	0.55	0.09%	0.01	2.33%
国债	9.62	9.80	1.52%	0.17	1.80%
PP	10.82	10.97	1.70%	0.15	1.43%
锌	13.85	14.01	2.17%	0.16	1.17%
郑麦	2.38	2.40	0.37%	0.02	0.94%
玉米	20.39	20.41	3.16%	0.02	0.10%
豆油	23.76	23.72	3.67%	-0.04	-0.18%
大豆1	4.98	4.95	0.77%	-0.03	-0.56%

沥青	2.54	2.53	0.39%	-0.01	-0.58%
菜粕	8.95	8.88	1.38%	-0.07	-0.78%
郑油	7.12	7.04	1.09%	-0.07	-1.02%
期指	72.72	71.86	11.12%	-0.86	-1.19%
白糖	39.40	38.92	6.02%	-0.48	-1.21%
郑醇	7.00	6.89	1.07%	-0.11	-1.62%
铁矿	62.05	60.78	9.41%	-1.26	-2.04%
鸡蛋	6.21	6.07	0.94%	-0.15	-2.40%
塑料	12.92	12.59	1.95%	-0.33	-2.54%
螺纹	41.23	39.85	6.17%	-1.38	-3.35%
白银	19.09	18.27	2.83%	-0.82	-4.32%
棕榈油	22.48	21.48	3.32%	-1.00	-4.47%
棉花	17.43	16.64	2.58%	-0.79	-4.54%
黄金	32.62	31.10	4.81%	-1.52	-4.66%
铅	0.93	0.87	0.13%	-0.06	-6.36%

【期货市场保证金总量】



【各品种保证金占比】



注：本报告按品种总持仓和交易所保证金比例计算，未考虑增加保证金和套利按单边计算因素。

产品说明：由于期货市场中的持仓量由于多空双方都可以无限开仓，因此持仓量可以无限增加。股票的股本在不发行新股和不回购老股的情况下是恒定不变的，所以持仓量可以说是期货的特有指标。持仓量的增减反应投资者对某个商品的投资“热情”，是判断趋势行情能否持续和重要点位的突破是否有效的重要参数。归纳起来有 4 点：**1、持仓量在上升趋势中增加是看涨的；2、持仓量在上升趋势中减少是看跌的；3、持仓量在下降趋势中增加是看跌的；4、持仓量在下降趋势中减少是看涨的。**



扫一扫获取更多国都特色产品。

免责声明：

如果您对本报告有任何意见或建议，请致信于国都信箱 (tzzx@guodu.cc)，欢迎您及时告诉我们您对本刊的任何想法！

本刊所有信息均建立在可靠的资料来源基础上。我们力求能为您提供精确的数据，客观的分析和全面的观点。但我们必须声明，对所有信息可能导致的任何损失概不负责。

本报告并不提供量身定制的投资建议。报告的撰写并未虑及读者的具体财务状况及目标。国都期货研究团队建议投资者应独立评估特定的投资和战略，并鼓励投资者征求专业财务顾问的意见。具体的投资或战略是否恰当取决于投资者自身的状况和目标。

版权声明：(c) 本报告版权为国都期货有限公司所有。本刊所含文字、数据和图表未经国都期货有限公司书面许可，任何人不得以电子、机械、影印、录音或其他任何形式复制、传播或存储于任何检索系统。未经许可，复制本刊任何内容皆属违反版权法行为，可能将受到法律起诉，并承担与之相关的所有损失赔偿和法律费用。涉及版权的所有问题请垂询：010-84183008/3009。