

## 焦炭、大豆、玉米资金流入明显

投资咨询部

电话：010-84183091

010-84183086

地址：北京市东城区东直门南

大街3号国华投资大厦10层

国都期货有限公司

网址：www.guodu.cc

### 【资金流向概述及建议】

今天市场整体资金流出 1.21%或 6.46 亿至 539.09 亿，今日焦炭、大豆、玉

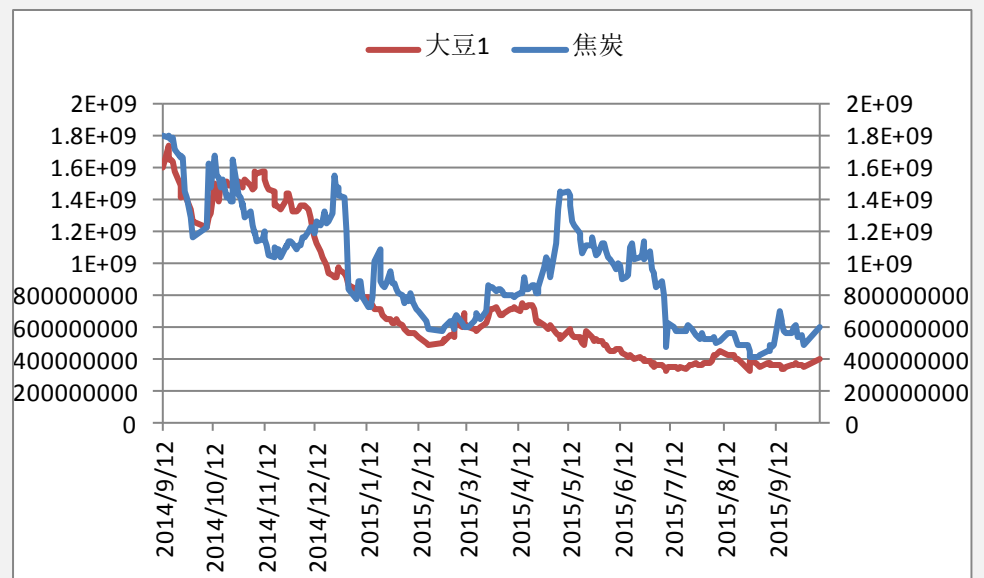
米有明显资金流入。玻璃、郑醇、PTA 等明显资金流出。

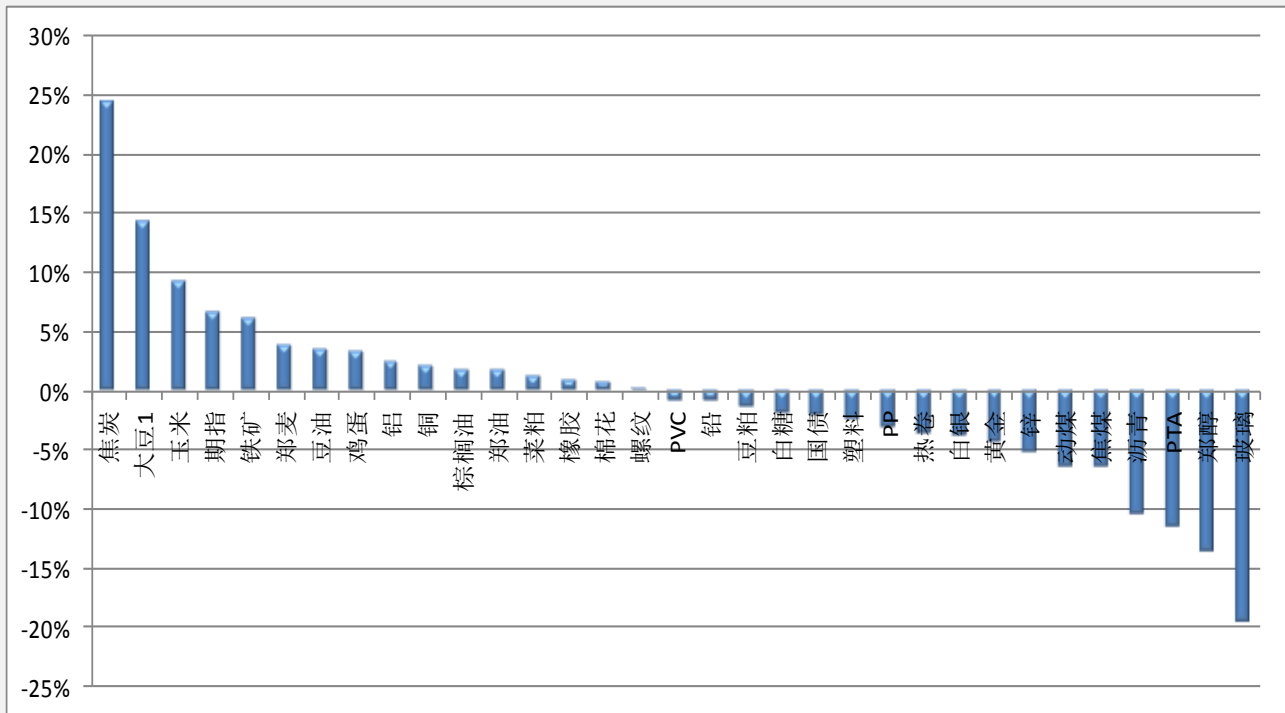
1、螺纹空单持有。

2、沪镍多单进场。



### 【资金流入商品跟踪】

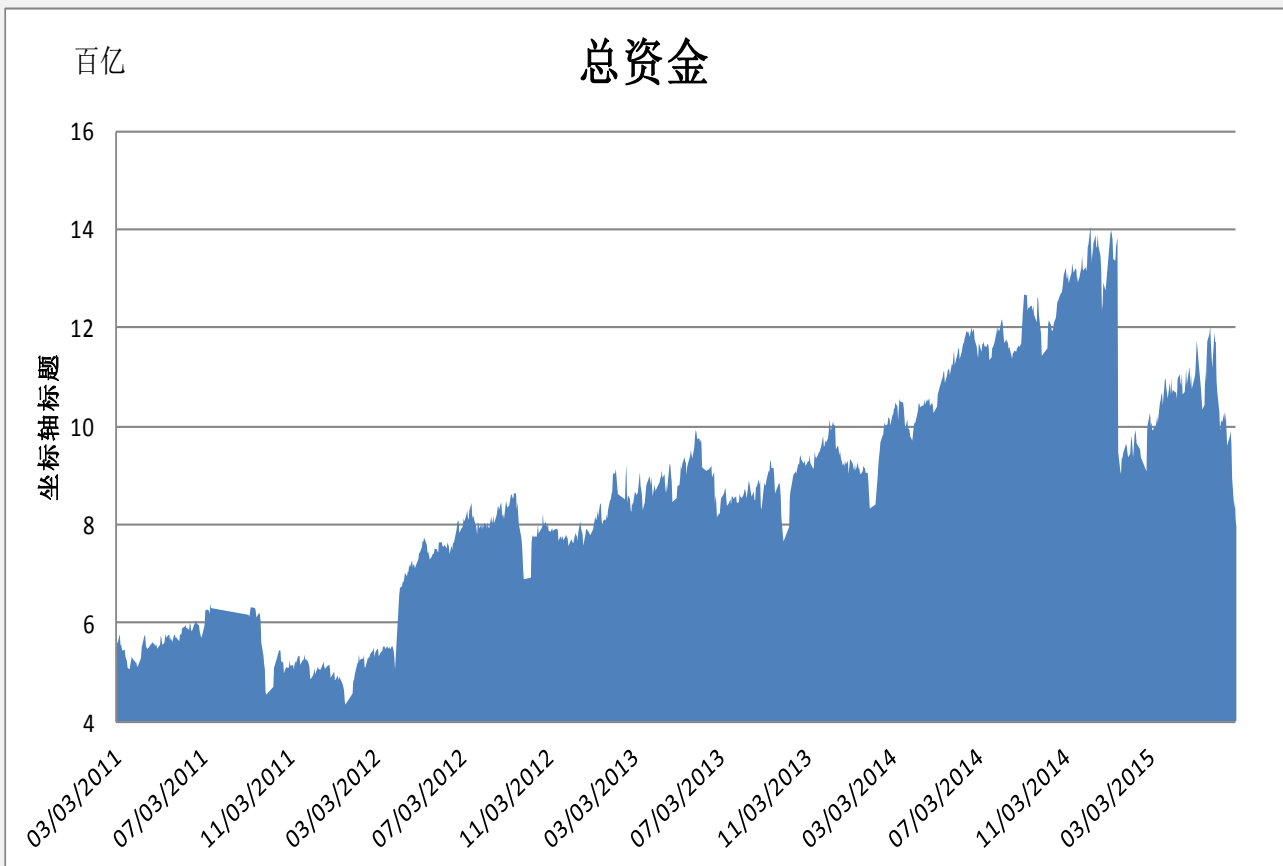


**【各品种保证金日增减】**


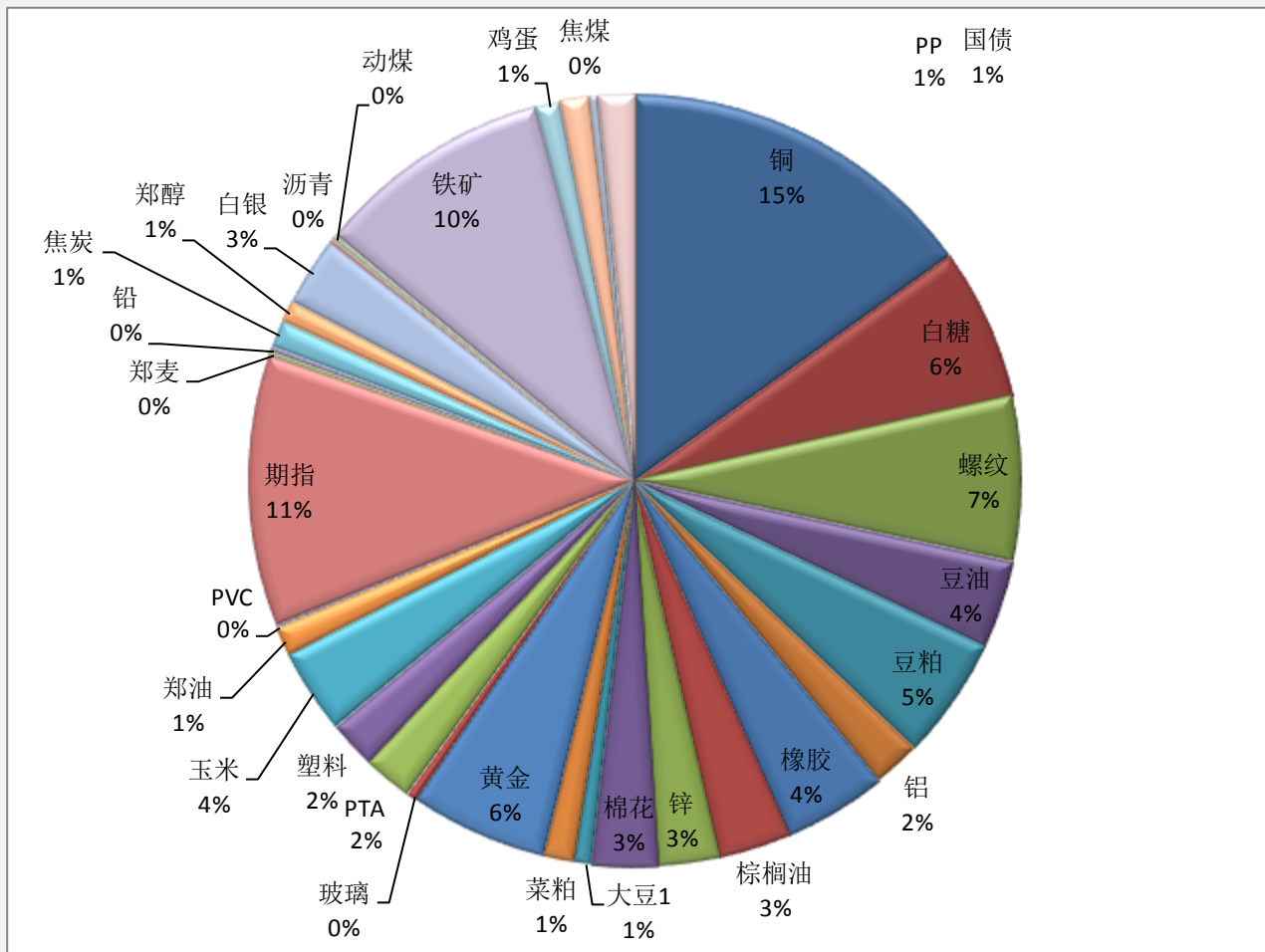
品种	上一交易日(亿元)	今日(亿元)	占比	日增幅(亿元)	日增率
焦炭	4.87	6.06	1.12%	1.19	24.36%
大豆1	3.52	4.03	0.75%	0.51	14.37%
玉米	17.46	19.07	3.54%	1.61	9.22%
期指	57.32	61.19	11.35%	3.86	6.74%
铁矿	50.35	53.45	9.91%	3.10	6.16%
郑麦	0.98	1.02	0.19%	0.04	3.95%
豆油	19.07	19.76	3.67%	0.69	3.61%
鸡蛋	5.44	5.62	1.04%	0.19	3.41%
铝	10.43	10.68	1.98%	0.26	2.46%
铜	79.59	81.28	15.08%	1.69	2.13%
棕榈油	16.05	16.35	3.03%	0.30	1.84%
郑油	6.46	6.57	1.22%	0.11	1.71%
菜粕	6.87	6.96	1.29%	0.09	1.33%
橡胶	23.10	23.32	4.33%	0.22	0.96%
棉花	14.63	14.73	2.73%	0.11	0.72%
螺纹	37.12	37.14	6.89%	0.02	0.06%
PVC	0.49	0.49	0.09%	0.00	-0.74%
铅	1.06	1.05	0.19%	-0.01	-0.82%

豆粕	27.96	27.61	5.12%	-0.36	-1.28%
白糖	35.00	34.32	6.37%	-0.68	-1.94%
国债	6.83	6.69	1.24%	-0.14	-1.99%
塑料	10.96	10.69	1.98%	-0.27	-2.46%
PP	8.27	8.02	1.49%	-0.25	-3.00%
热卷	0.64	0.62	0.12%	-0.02	-3.59%
白银	16.30	15.68	2.91%	-0.61	-3.76%
黄金	32.48	31.08	5.77%	-1.40	-4.30%
锌	14.27	13.54	2.51%	-0.73	-5.12%
动煤	1.08	1.01	0.19%	-0.07	-6.36%
焦煤	2.07	1.93	0.36%	-0.13	-6.46%
沥青	1.07	0.96	0.18%	-0.11	-10.36%
PTA	12.58	11.13	2.07%	-1.44	-11.48%
郑醇	5.60	4.84	0.90%	-0.76	-13.57%
玻璃	2.72	2.19	0.41%	-0.53	-19.36%

### 【期货市场保证金总量】



**【各品种保证金占比】**



**注：本报告按品种总持仓和交易所保证金比例计算，未考虑增加保证金和套利按单边计算因素。**

**产品说明：**由于期货市场中的持仓量由于多空双方都可以无限开仓，因此持仓量可以无限增加。股票的股本在不发行新股和不回购老股的情况下是恒定不变的，所以持仓量可以说是期货的特有指标。持仓量的增减反应投资者对某个商品的投资“热情”，是判断趋势行情能否持续和重要点位的突破是否有效的重要参数。归纳起来有 4 点：**1、持仓量在上升趋势中增加是看涨的；2、持仓量在上升趋势中减少是看跌的；3、持仓量在下降趋势中增加是看跌的；4、持仓量在下降趋势中减少是看涨的。**



扫一扫获取更多国都特色产品。

### 免责声明：

如果您对本报告有任何意见或建议，请致信于国都信箱 (tzzx@guodu.cc)，欢迎您及时告诉我们您对本刊的任何想法！

本刊所有信息均建立在可靠的资料来源基础上。我们力求能为您提供精确的数据，客观的分析和全面的观点。但我们必须声明，对所有信息可能导致的任何损失概不负责。

本报告并不提供量身定制的投资建议。报告的撰写并未虑及读者的具体财务状况及目标。国都期货研究团队建议投资者应独立评估特定的投资和战略，并鼓励投资者征求专业财务顾问的意见。具体的投资或战略是否恰当取决于投资者自身的状况和目标。

版权声明：(c) 本报告版权为国都期货有限公司所有。本刊所含文字、数据和图表未经国都期货有限公司书面许可，任何人不得以电子、机械、影印、录音或其他任何形式复制、传播或存储于任何检索系统。未经许可，复制本刊任何内容皆属违反版权法行为，可能将受到法律起诉，并承担与之相关的所有损失赔偿和法律费用。涉及版权的所有问题请垂询：010-84183008/3009。