

### 黄金、白糖、焦炭资金流入明显

投资咨询部

电话：010-84183029

 地址：北京市东城区东直门南大街3号国华投资大厦10层  
 国都期货有限公司

网址：www.guodu.cc



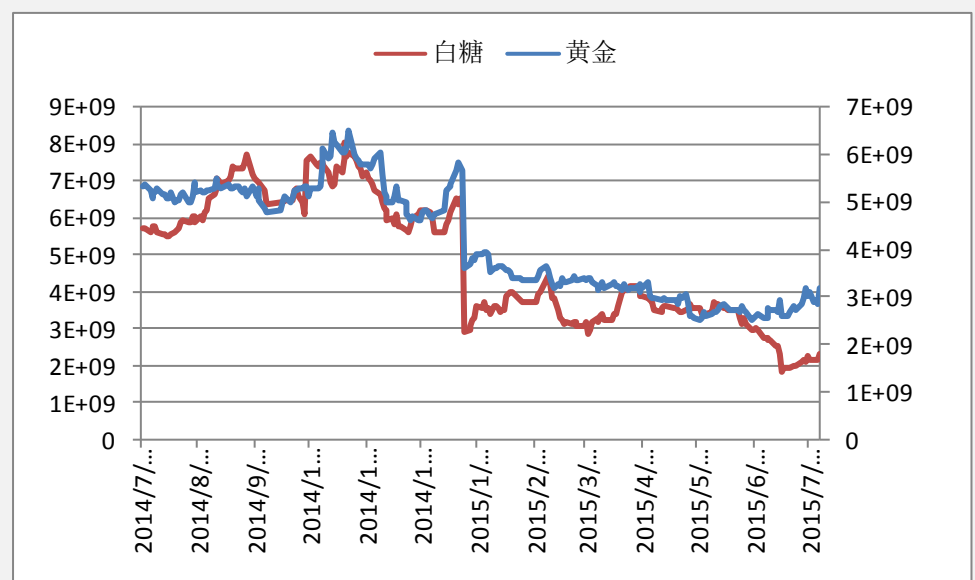
#### 历史回顾

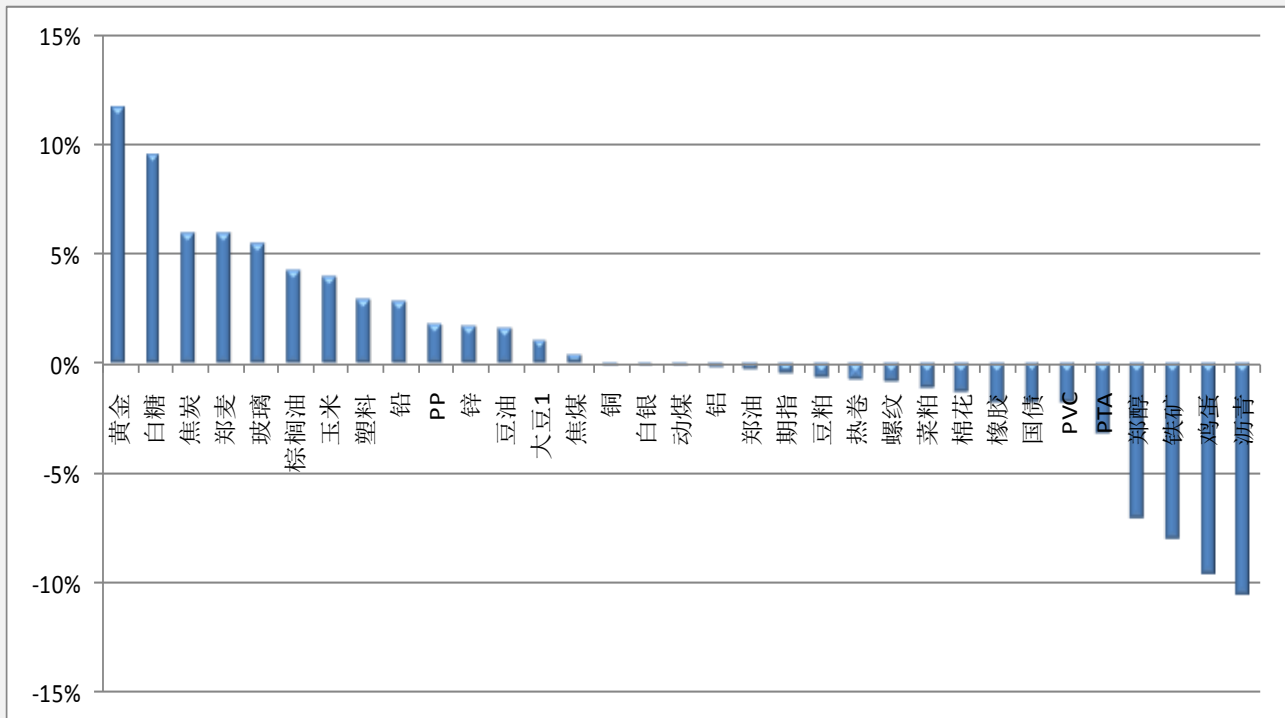
品种	提示日期	提示详情	今日提示
橡胶	7月24日	短空	持有
棕榈油	7月23日	短空	持有
豆油	7月23日	短空	持有
白糖	7月23日	短空	离场
铁矿石	7月30日	短空	进场
塑料	7月30日	短空	进场

#### 【资金流向概述及建议】

今天市场整体资金流入 0.18% 或 1.22 亿至 660.37 亿，今日黄金、白糖、焦炭有明显资金流入。沥青、鸡蛋、铁矿石等明显资金流出。棕榈油、豆油、橡胶空单持有。白糖空单离场。铁矿石、塑料空单进场。

#### 【资金流入商品跟踪】

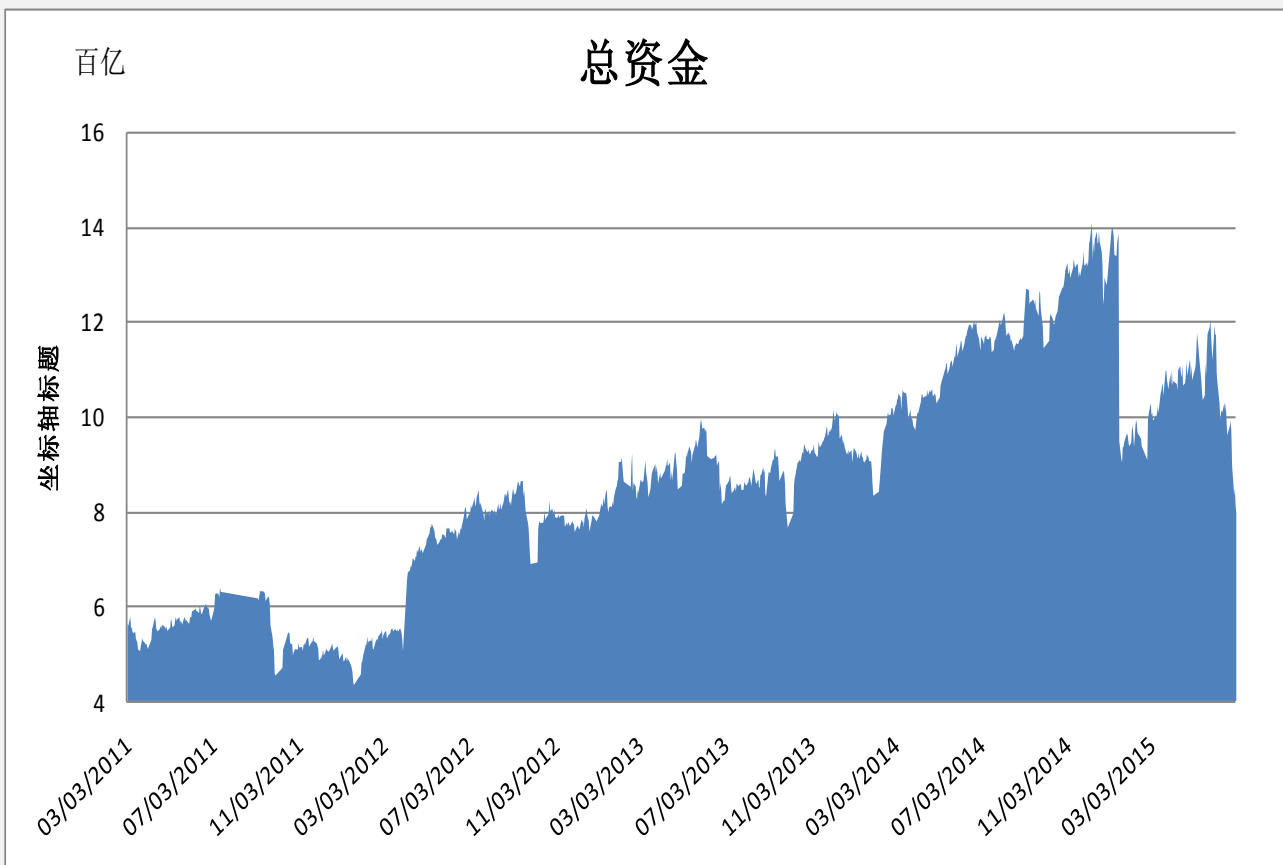


**【各品种保证金日增减】**


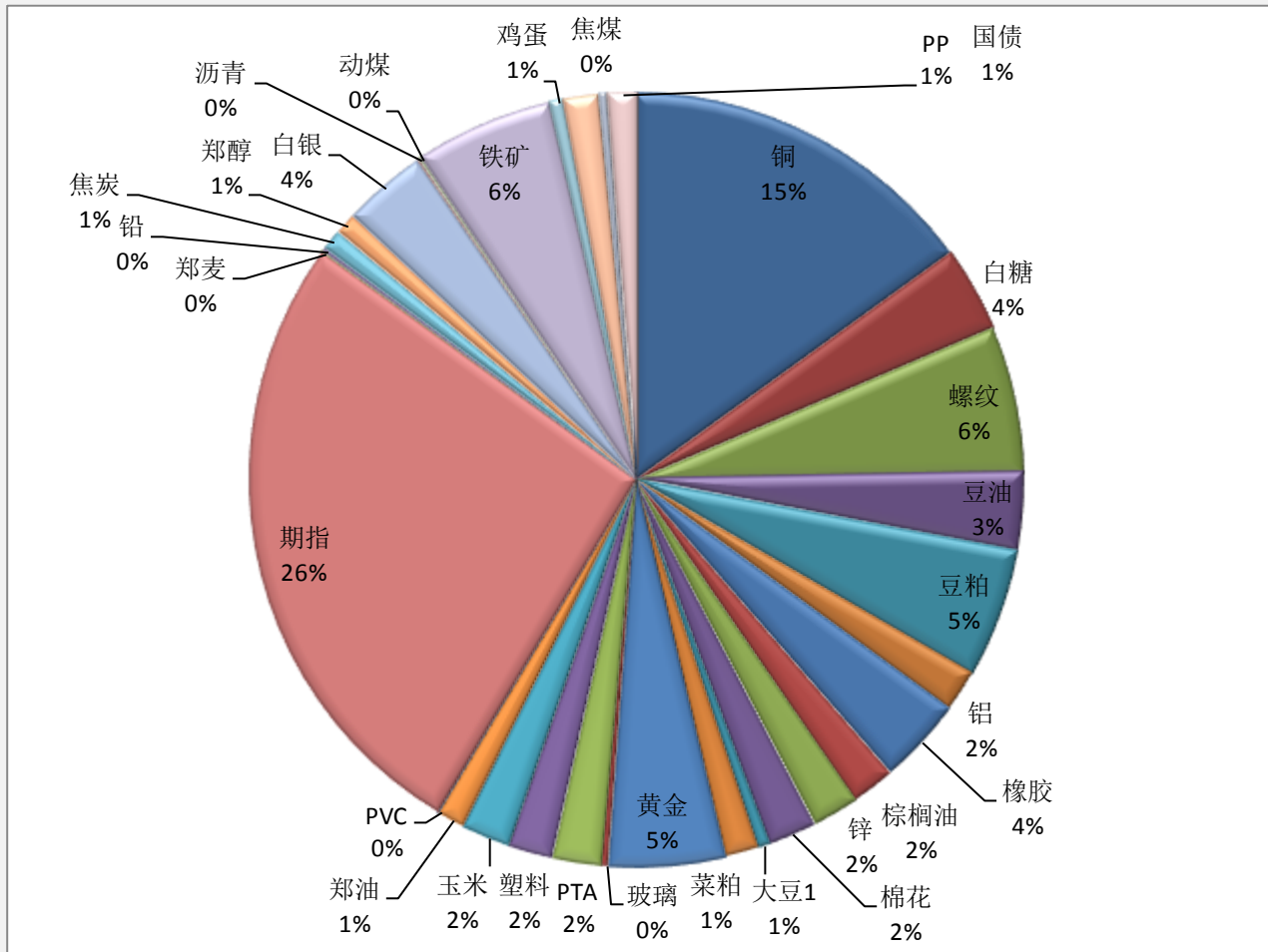
品种	上一交易日 (亿元)	今日 (亿元)	占比	日增幅 (亿元)	日增率
黄金	28.37	31.69	4.80%	3.33	11.73%
白糖	21.42	23.46	3.55%	2.05	9.55%
焦炭	5.29	5.60	0.85%	0.31	5.93%
郑麦	0.51	0.54	0.08%	0.03	5.92%
玻璃	1.83	1.93	0.29%	0.10	5.54%
棕榈油	11.54	12.03	1.82%	0.49	4.27%
玉米	13.01	13.52	2.05%	0.51	3.95%
塑料	11.63	11.97	1.81%	0.34	2.95%
铅	1.11	1.15	0.17%	0.03	2.89%
PP	7.66	7.80	1.18%	0.14	1.86%
锌	12.49	12.70	1.92%	0.21	1.71%
豆油	20.79	21.12	3.20%	0.33	1.61%
大豆1	3.62	3.66	0.55%	0.04	1.10%
焦煤	2.21	2.22	0.34%	0.01	0.41%
铜	98.99	99.07	15.00%	0.08	0.09%
白银	23.23	23.23	3.52%	0.00	-0.02%
动煤	0.89	0.89	0.14%	0.00	-0.08%
铝	11.58	11.57	1.75%	-0.01	-0.11%
郑油	7.58	7.56	1.15%	-0.02	-0.21%
期指	174.97	174.24	26.38%	-0.73	-0.42%

豆粕	35.89	35.66	5.40%	-0.24	-0.66%
热卷	0.78	0.77	0.12%	-0.01	-0.69%
螺纹钢	40.81	40.49	6.13%	-0.31	-0.76%
菜粕	9.11	9.01	1.36%	-0.10	-1.08%
棉花	13.34	13.17	1.99%	-0.17	-1.27%
橡胶	24.04	23.63	3.58%	-0.41	-1.70%
国债	9.76	9.59	1.45%	-0.17	-1.71%
PVC	0.50	0.49	0.07%	-0.01	-1.76%
PTA	13.86	13.43	2.03%	-0.43	-3.12%
郑醇	6.14	5.71	0.86%	-0.43	-7.05%
铁矿	41.17	37.89	5.74%	-3.28	-7.96%
鸡蛋	4.36	3.95	0.60%	-0.42	-9.54%
沥青	0.66	0.59	0.09%	-0.07	-10.50%

### 【期货市场保证金总量】



### 【各品种保证金占比】



**注：本报告按品种总持仓和交易所保证金比例计算，未考虑增加保证金和套利按单边计算因素。**

**产品说明：**由于期货市场中的持仓量由于多空双方都可以无限开仓，因此持仓量可以无限增加。股票的股本在不发行新股和不回购老股的情况下是恒定不变的，所以持仓量可以说是期货的特有指标。持仓量的增减反应投资者对某个商品的投资“热情”，是判断趋势行情能否持续和重要点位的突破是否有效的重要参数。归纳起来有 4 点：**1、持仓量在上升趋势中增加是看涨的；2、持仓量在上升趋势中减少是看跌的；3、持仓量在下降趋势中增加是看跌的；4、持仓量在下降趋势中减少是看涨的。**



扫一扫获取更多国都特色产品。

### 免责声明：

如果您对本报告有任何意见或建议，请致信于国都信箱(tzzx@guodu.cc)，欢迎您及时告诉我们您对本刊的任何想法！

本刊所有信息均建立在可靠的资料来源基础上。我们力求能为您提供精确的数据，客观的分析和全面的观点。但我们必须声明，对所有信息可能导致的任何损失概不负责。

本报告并不提供量身定制的投资建议。报告的撰写并未虑及读者的具体财务状况及目标。国都期货研究团队建议投资者应独立评估特定的投资和战略，并鼓励投资者征求专业财务顾问的意见。具体的投资或战略是否恰当取决于投资者自身的状况和目标。

版权声明：(c) 本报告版权为国都期货有限公司所有。本刊所含文字、数据和图表未经国都期货有限公司书面许可，任何人不得以电子、机械、影印、录音或其他任何形式复制、传播或存储于任何检索系统。未经许可，复制本刊任何内容皆属违反版权法行为，可能将受到法律起诉，并承担与之相关的所有损失赔偿和法律费用。涉及版权的所有问题请垂询：010-84183008/3009。