

**玻璃、焦煤、动煤、期指资金流入明显**

研究员: 韩炜  
 从业资格: F0243252  
 电话: 010-84183020  
 邮箱: hanwei@guodu.cc

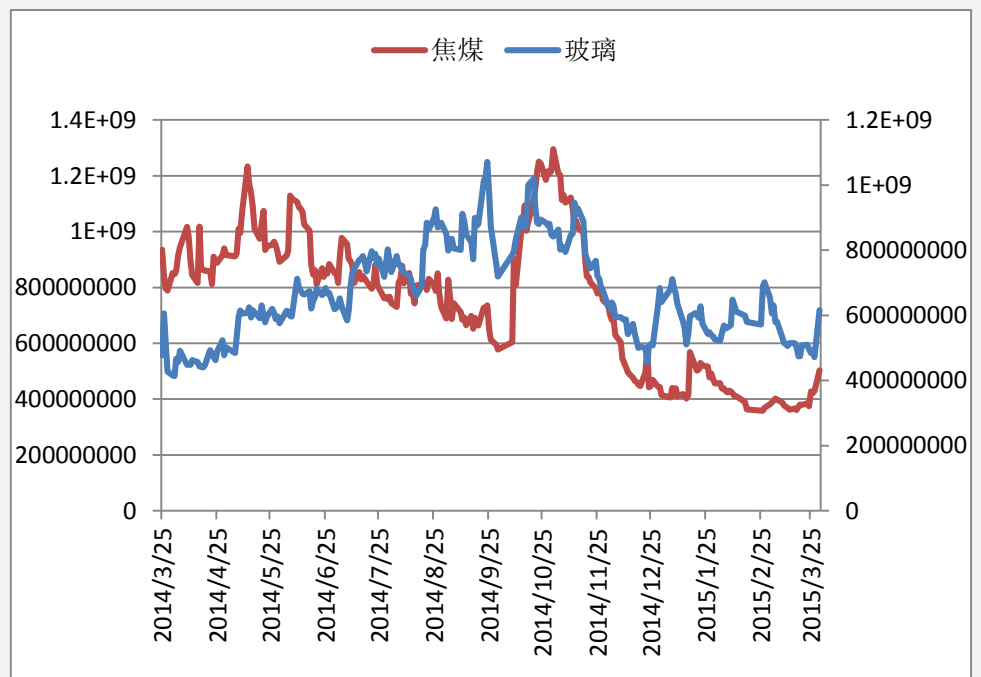
地址: 北京市东城区东直门南大街3号国华投资大厦10层  
 国都期货有限公司  
 网址: www.guodu.cc

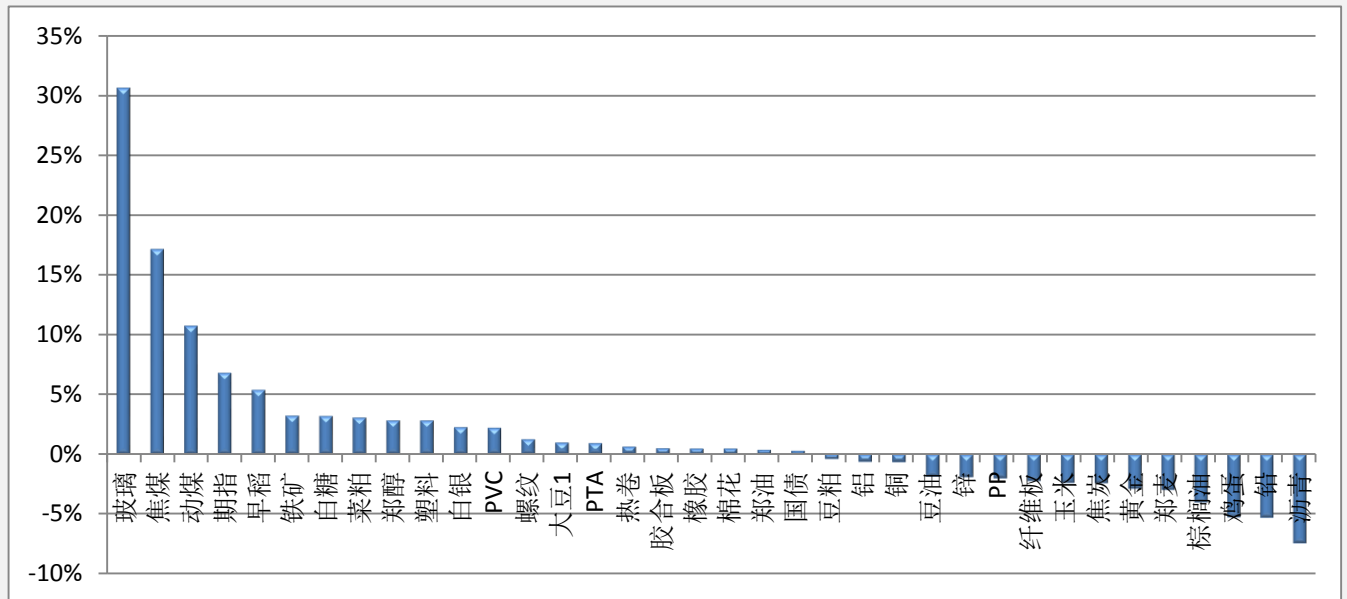


历史回顾			
品种	提示日期	提示详情	今日提示
玉米	1月26日	短多	持有
股指	3月16日	短多	持有
铝	3月19日	短多	持有
大豆	3月25日	短空	持有
白糖	3月27日	短多	持有
玻璃	3月30日	短多	短多

**【资金流向概述及建议】**

今天市场整体资金流入 3.11% 或 32.86 亿至 1089.66 亿，玻璃、焦煤、动煤、期指资金有流入迹象。鸡蛋流出明显。玉米、股指、铝、白糖多单持有。大豆空单持有。玻璃短多。

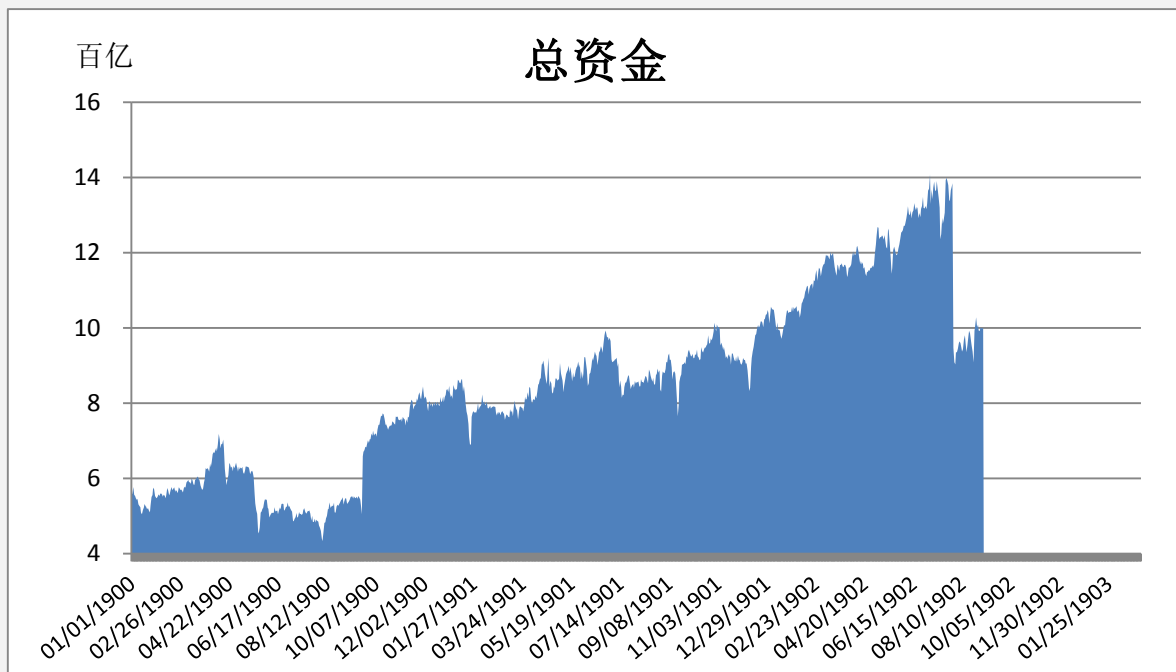
**【资金流入商品跟踪】**


**【各品种保证金日增减】**


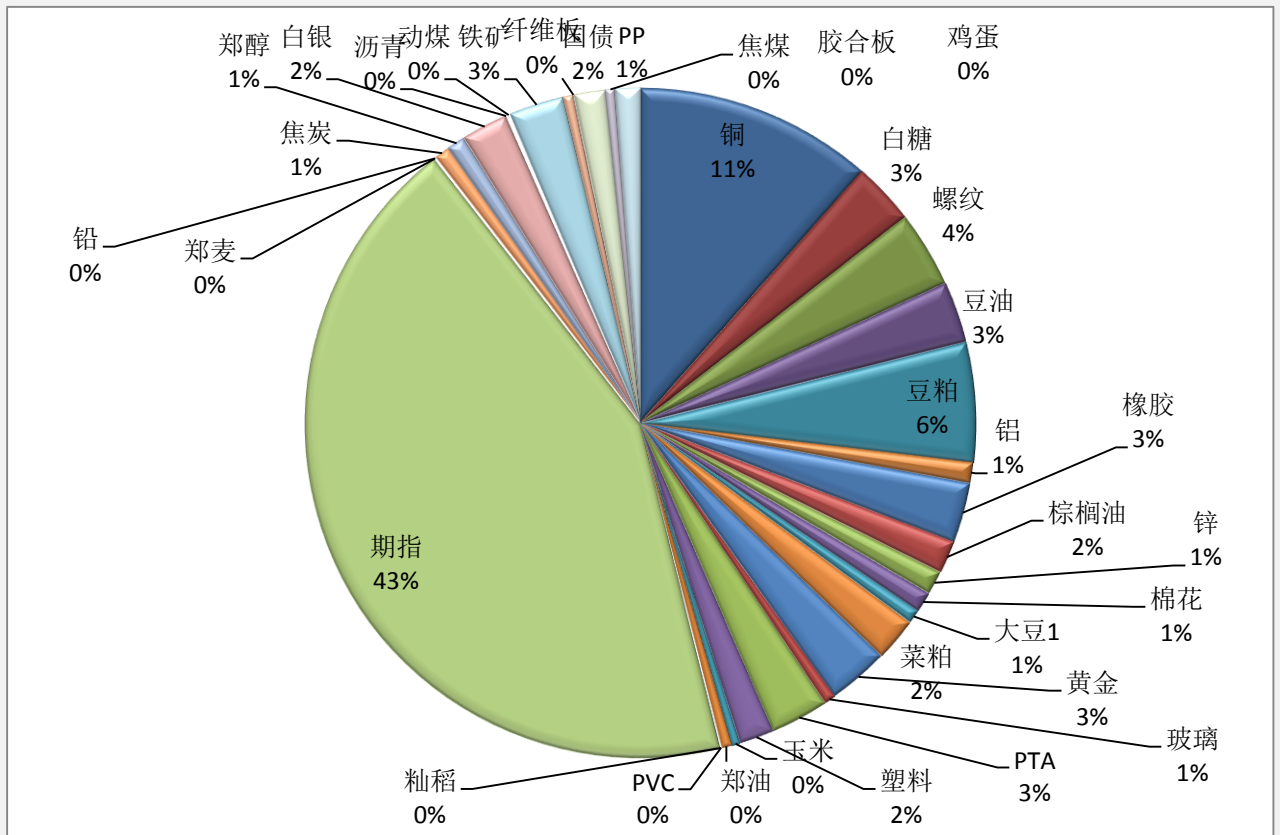
品种	上一交易日(亿元)	今日(亿元)	占比	日增幅(亿元)	日增率
玻璃	4.71	6.15	0.56%	1.44	30.67%
焦煤	4.29	5.03	0.46%	0.74	17.18%
动煤	1.93	2.13	0.20%	0.21	10.77%
期指	441.22	471.39	43.26%	30.17	6.84%
早稻	0.01	0.01	0.00%	0.00	5.42%
铁矿	27.82	28.72	2.64%	0.90	3.24%
白糖	31.74	32.76	3.01%	1.02	3.22%
菜粕	22.04	22.72	2.08%	0.68	3.08%
郑醇	9.43	9.70	0.89%	0.27	2.84%
塑料	17.67	18.17	1.67%	0.50	2.83%
白银	23.70	24.24	2.22%	0.54	2.27%
PVC	0.54	0.55	0.05%	0.01	2.21%
螺纹	39.61	40.11	3.68%	0.50	1.26%
大豆1	7.15	7.22	0.66%	0.07	0.97%
PTA	30.14	30.42	2.79%	0.28	0.92%
热卷	0.53	0.53	0.05%	0.00	0.64%
胶合板	0.30	0.31	0.03%	0.00	0.51%
橡胶	31.45	31.60	2.90%	0.15	0.46%
棉花	10.77	10.82	0.99%	0.05	0.46%
郑油	5.38	5.40	0.50%	0.02	0.37%
国债	16.46	16.51	1.52%	0.05	0.29%
豆粕	62.92	62.66	5.75%	-0.26	-0.41%
铝	10.99	10.92	1.00%	-0.07	-0.66%

铜	125.81	124.96	11.47%	-0.86	-0.68%
豆油	32.73	32.12	2.95%	-0.61	-1.88%
锌	12.54	12.29	1.13%	-0.24	-1.95%
PP	13.29	13.02	1.19%	-0.27	-2.06%
纤维板	0.02	0.02	0.00%	0.00	-2.25%
玉米	4.71	4.60	0.42%	-0.11	-2.42%
焦炭	8.47	8.26	0.76%	-0.21	-2.45%
黄金	33.05	32.10	2.95%	-0.96	-2.89%
郑麦	0.30	0.30	0.03%	-0.01	-3.01%
棕榈油	17.93	17.20	1.58%	-0.73	-4.07%
鸡蛋	5.74	5.43	0.50%	-0.31	-5.32%
铅	0.84	0.80	0.07%	-0.05	-5.33%
沥青	0.55	0.51	0.05%	-0.04	-7.49%

### 【期货市场保证金总量】



**【各品种保证金占比】**



**注：本报告按品种总持仓和交易所保证金比例计算，未考虑增加保证金和套利按单边计算因素。**

**产品说明：**由于期货市场中的持仓量由于多空双方都可以无限开仓，因此持仓量可以无限增加。股票的股本在不发行新股和不回购老股的情况下是恒定不变的，所以持仓量可以说是期货的特有指标。持仓量的增减反应投资者对某个商品的投资“热情”，是判断趋势行情能否持续和重要点位的突破是否有效的重要参数。归纳起来有4点：**1、持仓量在上升趋势中增加是看涨的； 2、持仓量在上升趋势中减少是看跌的； 3、持仓量在下降趋势中增加是看跌的； 4、持仓量在下降趋势中减少是看涨的。**



扫一扫获取更多国都特色产品。

### 免责声明：

如果您对本报告有任何意见或建议，请致信于国都信箱(tzzx@guodu.cc)，欢迎您及时告诉我们您对本刊的任何想法！

本刊所有信息均建立在可靠的资料来源基础上。我们力求能为您提供精确的数据，客观的分析和全面的观点。但我们必须声明，对所有信息可能导致的任何损失概不负责。

本报告并不提供量身定制的投资建议。报告的撰写并未虑及读者的具体财务状况及目标。国都期货研究团队建议投资者应独立评估特定的投资和战略，并鼓励投资者征求专业财务顾问的意见。具体的投资或战略是否恰当取决于投资者自身的状况和目标。

版权声明：(c) 本报告版权为国都期货有限公司所有。本刊所含文字、数据和图表未经国都期货有限公司书面许可，任何人不得以电子、机械、影印、录音或其他任何形式复制、传播或存储于任何检索系统。未经许可，复制本刊任何内容皆属违反版权法行为，可能将受到法律起诉，并承担与之相关的所有损失赔偿和法律费用。涉及版权的所有问题请垂询：010-84183008/3009。