

**白糖资金流入明显**

研究员: 韩炜  
 从业资格: F0243252  
 电话: 010-84183020  
 邮箱: hanwei@guodu.cc

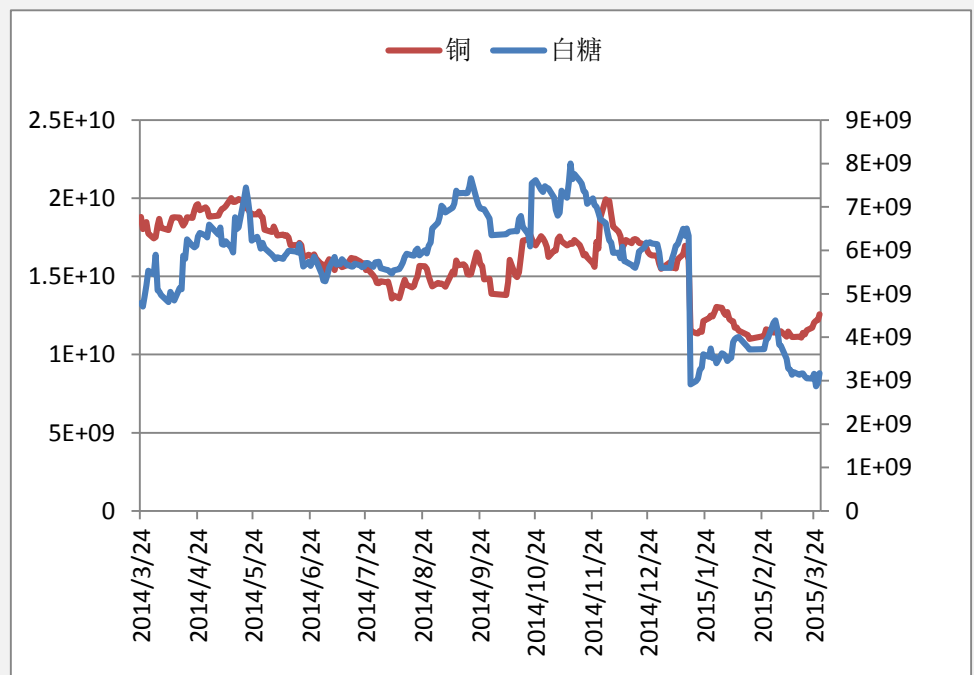
地址: 北京市东城区东直门南大街3号国华投资大厦10层  
 国都期货有限公司  
 网址: www.guodu.cc

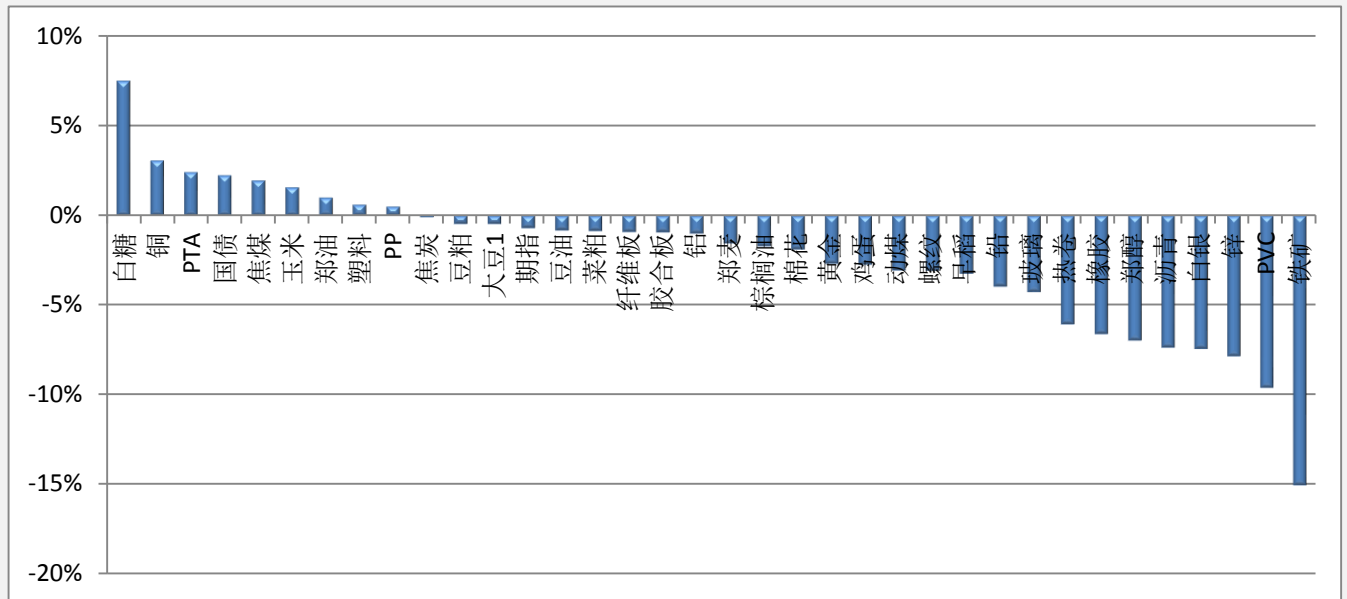


历史回顾			
品种	提示日期	提示详情	今日提示
玉米	1月26日	短多	持有
股指	3月16日	短多	持有
铝	3月19日	短多	持有
大豆	3月25日	短空	持有
白糖	3月27日	短多	短多

**【资金流向概述及建议】**

今天市场整体资金流出 1.01% 或 10.74 亿至 1056.8 亿，白糖资金有流入迹象。铁矿、PVC、锌、白银、郑醇、橡胶流出明显。玉米、股指、铝多单持有。大豆空单持有。白糖短多。

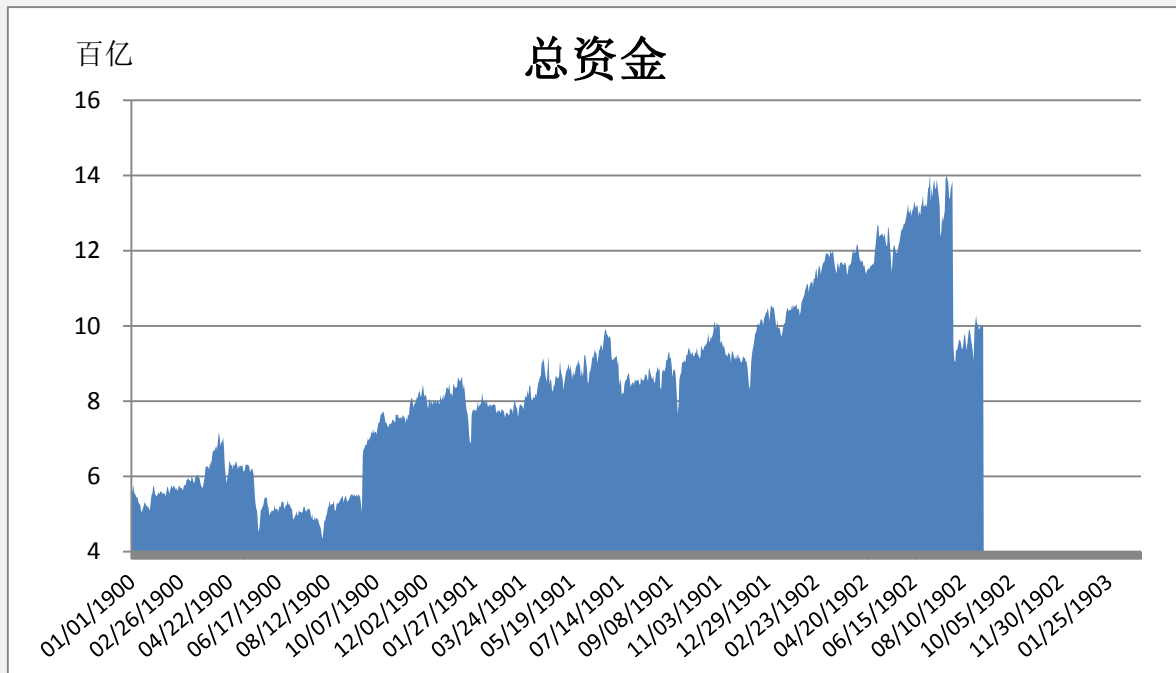
**【资金流入商品跟踪】**


**【各品种保证金日增减】**


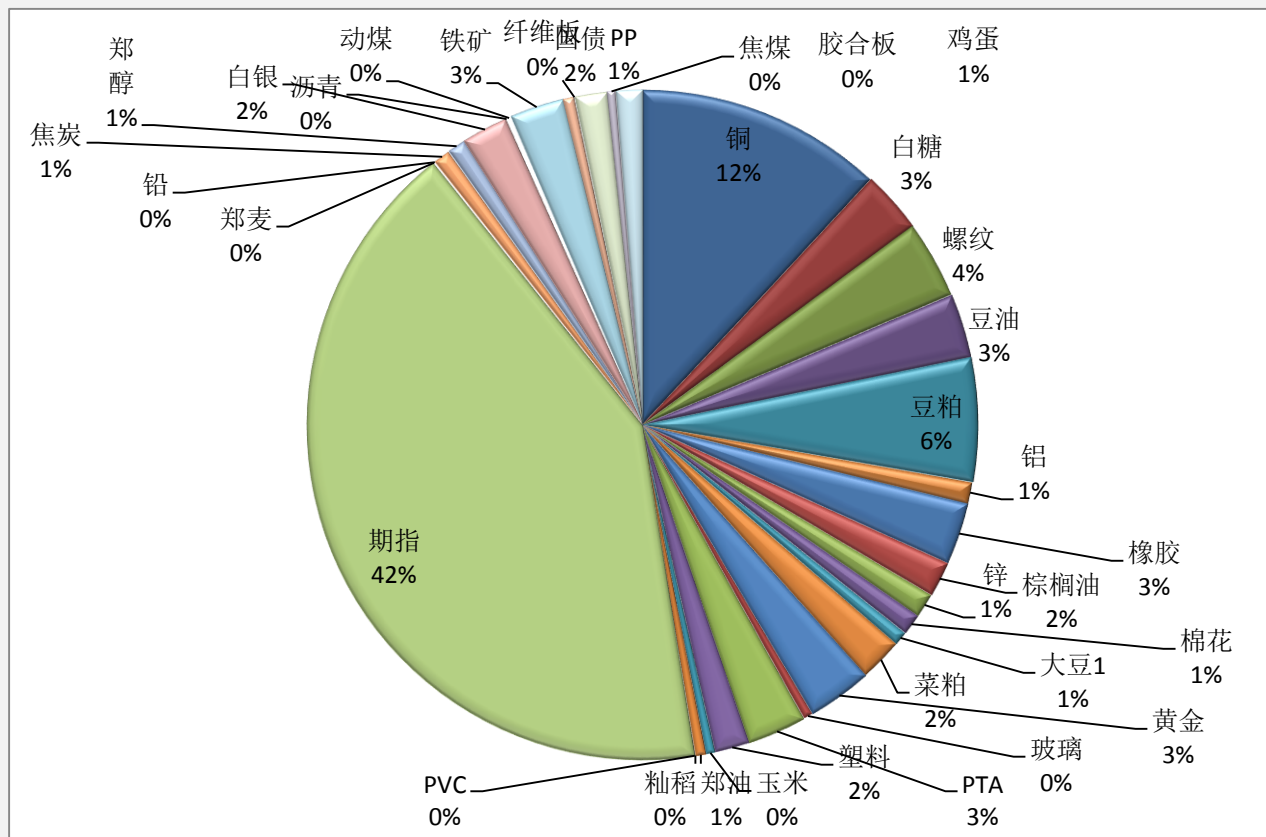
品种	上一交易日(亿元)	今日(亿元)	占比	日增幅(亿元)	日增率
白糖	29.53	31.74	3.00%	2.21	7.48%
铜	122.10	125.81	11.91%	3.72	3.04%
PTA	29.44	30.14	2.85%	0.71	2.40%
国债	16.10	16.46	1.56%	0.36	2.23%
焦煤	4.21	4.29	0.41%	0.08	1.94%
玉米	4.64	4.71	0.45%	0.07	1.58%
郑油	5.33	5.38	0.51%	0.05	0.99%
塑料	17.56	17.67	1.67%	0.11	0.60%
PP	13.23	13.29	1.26%	0.07	0.49%
焦炭	8.48	8.47	0.80%	-0.01	-0.09%
豆粕	63.22	62.92	5.95%	-0.29	-0.46%
大豆1	7.19	7.15	0.68%	-0.03	-0.47%
期指	444.35	441.22	41.75%	-3.13	-0.70%
豆油	33.01	32.73	3.10%	-0.27	-0.83%
菜粕	22.23	22.04	2.09%	-0.19	-0.86%
纤维板	0.02	0.02	0.00%	0.00	-0.91%
胶合板	0.31	0.30	0.03%	0.00	-0.93%
铝	11.10	10.99	1.04%	-0.11	-1.01%
郑麦	0.31	0.30	0.03%	0.00	-1.54%
棕榈油	18.24	17.93	1.70%	-0.31	-1.70%
棉花	10.97	10.77	1.02%	-0.21	-1.89%
黄金	33.96	33.05	3.13%	-0.91	-2.67%
鸡蛋	5.90	5.74	0.54%	-0.16	-2.73%

动煤	1.99	1.93	0.18%	-0.06	-3.04%
螺纹	40.86	39.61	3.75%	-1.25	-3.06%
早稻	0.01	0.01	0.00%	0.00	-3.23%
铅	0.88	0.84	0.08%	-0.03	-3.95%
玻璃	4.92	4.71	0.45%	-0.21	-4.24%
热卷	0.56	0.53	0.05%	-0.03	-6.04%
橡胶	33.66	31.45	2.98%	-2.21	-6.57%
郑醇	10.13	9.43	0.89%	-0.70	-6.92%
沥青	0.60	0.55	0.05%	-0.04	-7.32%
白银	25.59	23.70	2.24%	-1.89	-7.38%
锌	13.60	12.54	1.19%	-1.06	-7.81%
PVC	0.59	0.54	0.05%	-0.06	-9.57%
铁矿	32.74	27.82	2.63%	-4.92	-15.04%

### 【期货市场保证金总量】



**【各品种保证金占比】**



**注：本报告按品种总持仓和交易所保证金比例计算，未考虑增加保证金和套利按单边计算因素。**

**产品说明：**由于期货市场中的持仓量由于多空双方都可以无限开仓，因此持仓量可以无限增加。股票的股本在不发行新股和不回购老股的情况下是恒定不变的，所以持仓量可以说是期货的特有指标。持仓量的增减反应投资者对某个商品的投资“热情”，是判断趋势行情能否持续和重要点位的突破是否有效的重要参数。归纳起来有4点：**1、持仓量在上升趋势中增加是看涨的； 2、持仓量在上升趋势中减少是看跌的； 3、持仓量在下降趋势中增加是看跌的； 4、持仓量在下降趋势中减少是看涨的。**



扫一扫获取更多国都特色产品。

### 免责声明：

如果您对本报告有任何意见或建议，请致信于国都信箱(tzzx@guodu.cc)，欢迎您及时告诉我们您对本刊的任何想法！

本刊所有信息均建立在可靠的资料来源基础上。我们力求能为您提供精确的数据，客观的分析和全面的观点。但我们必须声明，对所有信息可能导致的任何损失概不负责。

本报告并不提供量身定制的投资建议。报告的撰写并未虑及读者的具体财务状况及目标。国都期货研究团队建议投资者应独立评估特定的投资和战略，并鼓励投资者征求专业财务顾问的意见。具体的投资或战略是否恰当取决于投资者自身的状况和目标。

版权声明：(c) 本报告版权为国都期货有限公司所有。本刊所含文字、数据和图表未经国都期货有限公司书面许可，任何人不得以电子、机械、影印、录音或其他任何形式复制、传播或存储于任何检索系统。未经许可，复制本刊任何内容皆属违反版权法行为，可能将受到法律起诉，并承担与之相关的所有损失赔偿和法律费用。涉及版权的所有问题请垂询：010-84183008/3009。