

玻璃、胶合板、棕榈油资金流入明显

研究员: 韩炜
 从业资格: F0243252
 电话: 010-84183020
 邮箱: hanwei@guodu.cc

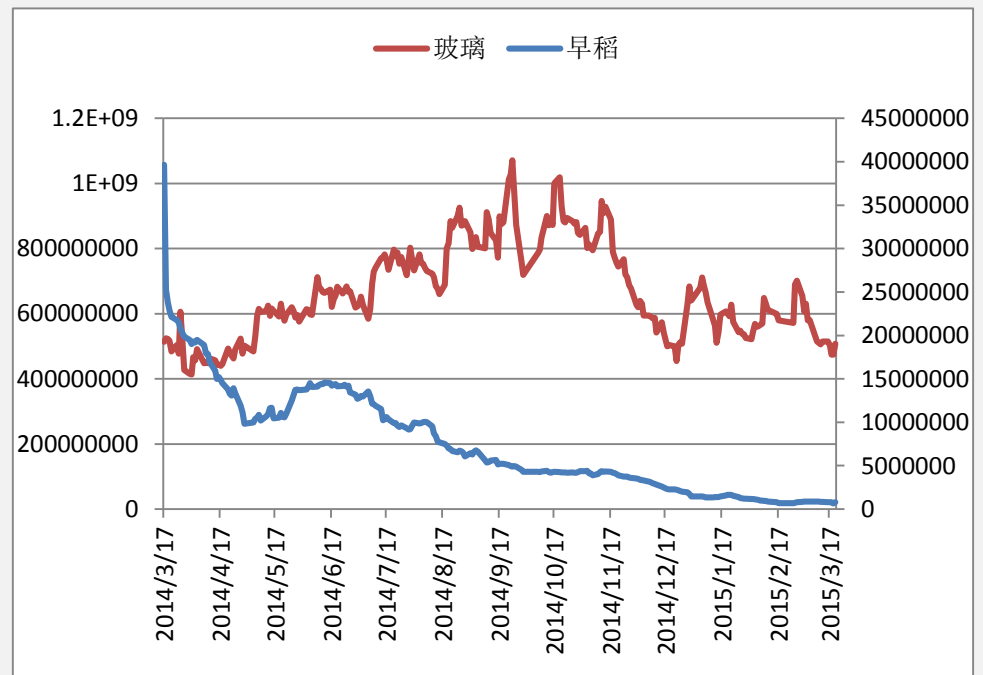
地址: 北京市东城区东直门南大街3号国华投资大厦10层
 国都期货有限公司
 网址: www.guodu.cc

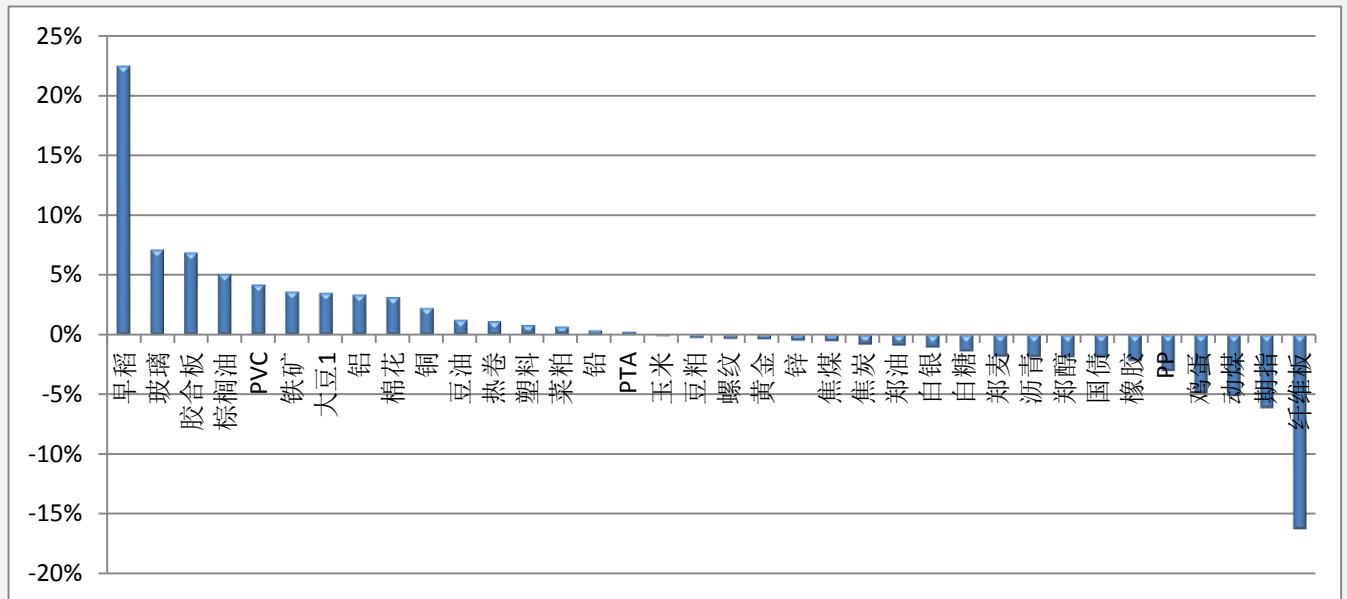


历史回顾			
品种	提示日期	提示详情	今日提示
玉米	1月26日	短多	持有
股指	3月16日	短多	持有
铝	3月19日	短多	持有
棉花	3月19日	短空	持有

【资金流向概述及建议】

今天市场整体资金流出 2.43% 或 25.95 亿至 1042.93 亿，玻璃、胶合板、棕榈油资金有流入迹象。纤维板、股指、动煤流出明显。玉米、股指、铝多单持有。棉花空单持有。

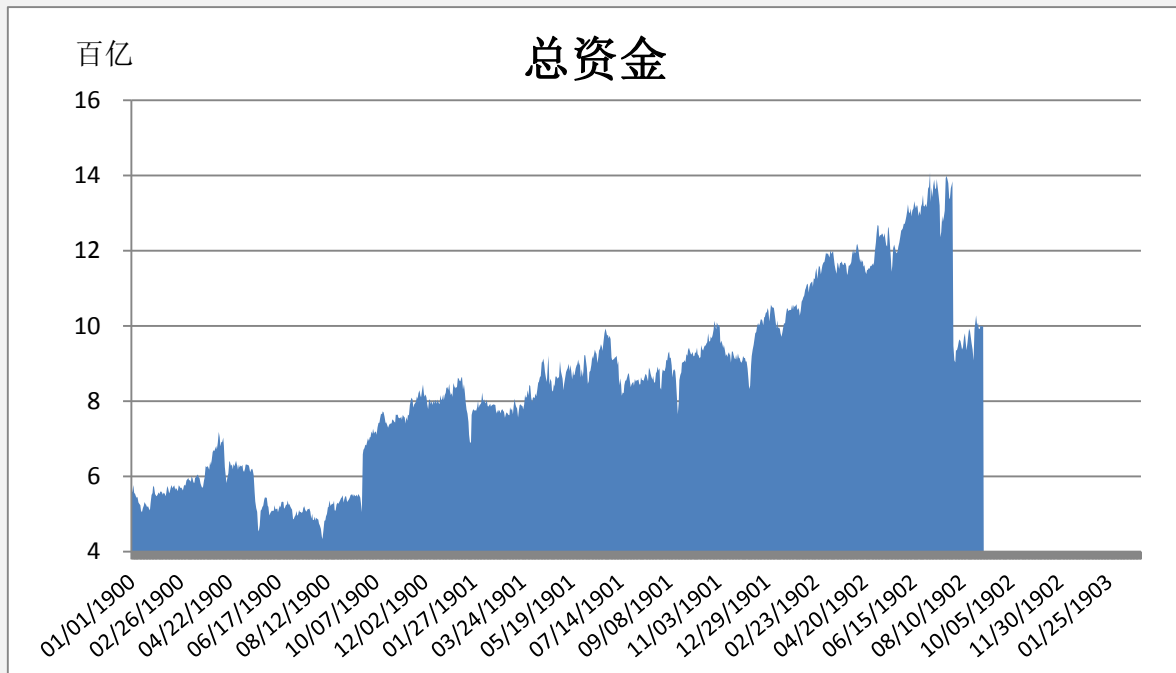
【资金流入商品跟踪】


【各品种保证金日增减】


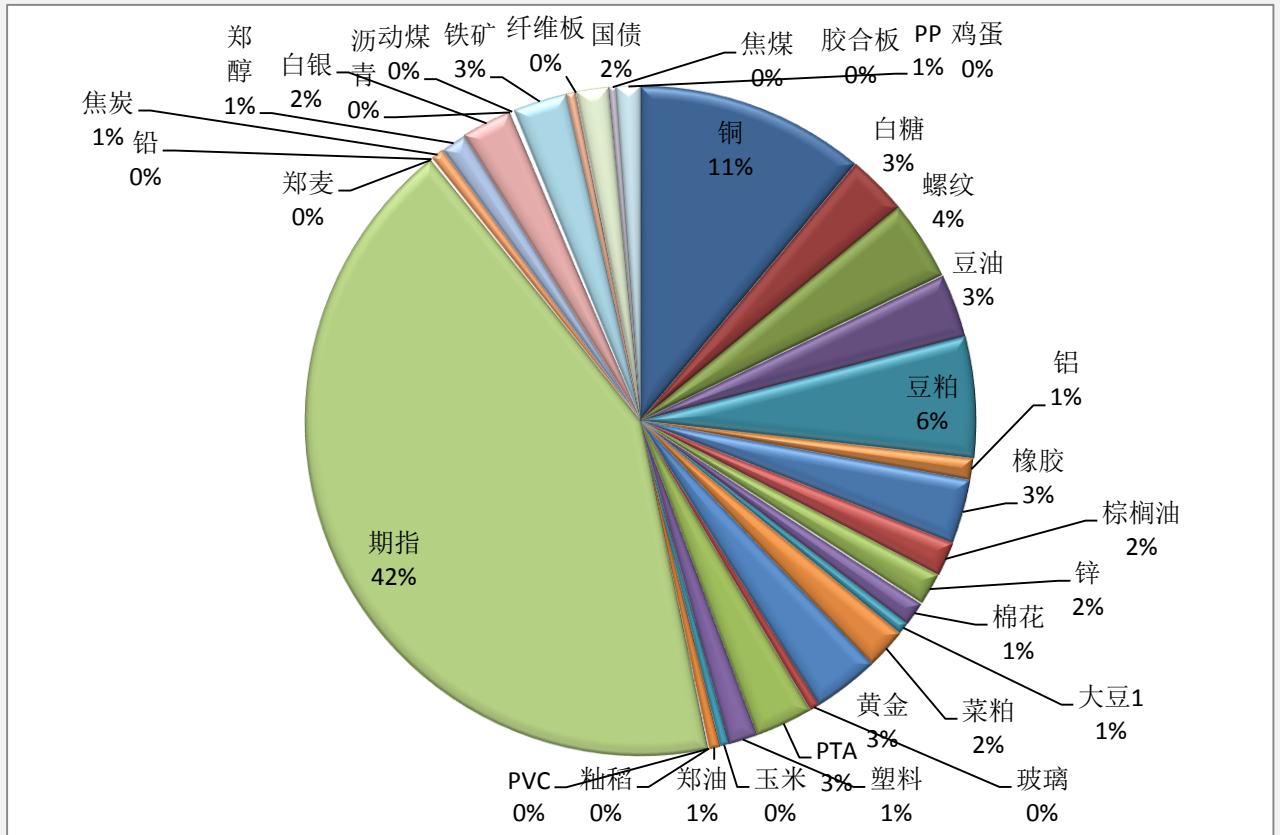
品种	上一交易日(亿元)	今日(亿元)	占比	日增幅(亿元)	日增率
早稻	0.01	0.01	0.00%	0.00	22.50%
玻璃	4.74	5.08	0.49%	0.34	7.13%
胶合板	0.27	0.29	0.03%	0.02	6.89%
棕榈油	16.55	17.39	1.67%	0.84	5.08%
PVC	0.52	0.54	0.05%	0.02	4.19%
铁矿	26.33	27.28	2.62%	0.95	3.60%
大豆1	5.82	6.03	0.58%	0.20	3.49%
铝	10.57	10.93	1.05%	0.36	3.36%
棉花	11.74	12.12	1.16%	0.37	3.16%
铜	112.91	115.46	11.07%	2.55	2.26%
豆油	31.73	32.13	3.08%	0.40	1.25%
热卷	0.64	0.65	0.06%	0.01	1.16%
塑料	14.50	14.62	1.40%	0.12	0.82%
菜粕	20.54	20.68	1.98%	0.14	0.69%
铅	0.95	0.95	0.09%	0.00	0.37%
PTA	28.83	28.91	2.77%	0.07	0.26%
玉米	4.71	4.70	0.45%	-0.01	-0.11%
豆粕	60.90	60.73	5.82%	-0.17	-0.27%
螺纹	40.33	40.18	3.85%	-0.15	-0.37%
黄金	33.46	33.33	3.20%	-0.13	-0.38%
锌	16.21	16.13	1.55%	-0.08	-0.50%
焦煤	3.81	3.79	0.36%	-0.02	-0.55%
焦炭	6.61	6.56	0.63%	-0.06	-0.83%

郑油	5.50	5.45	0.52%	-0.05	-0.92%
白银	25.49	25.22	2.42%	-0.28	-1.08%
白糖	30.97	30.54	2.93%	-0.43	-1.40%
郑麦	0.31	0.31	0.03%	-0.01	-1.83%
沥青	0.40	0.40	0.04%	-0.01	-1.87%
郑醇	13.24	12.99	1.25%	-0.25	-1.88%
国债	16.62	16.30	1.56%	-0.31	-1.89%
橡胶	33.22	32.49	3.12%	-0.73	-2.20%
PP	12.14	11.77	1.13%	-0.37	-3.05%
鸡蛋	5.00	4.76	0.46%	-0.25	-4.90%
动煤	1.95	1.85	0.18%	-0.10	-5.12%
期指	471.30	442.36	42.41%	-28.94	-6.14%
纤维板	0.02	0.02	0.00%	0.00	-16.27%

【期货市场保证金总量】



【各品种保证金占比】



注：本报告按品种总持仓和交易所保证金比例计算，未考虑增加保证金和套利按单边计算因素。

产品说明：由于期货市场中的持仓量由于多空双方都可以无限开仓，因此持仓量可以无限增加。股票的股本在不发行新股和不回购老股的情况下是恒定不变的，所以持仓量可以说是期货的特有指标。持仓量的增减反应投资者对某个商品的投资“热情”，是判断趋势行情能否持续和重要点位的突破是否有效的重要参数。归纳起来有4点：**1、持仓量在上升趋势中增加是看涨的； 2、持仓量在上升趋势中减少是看跌的； 3、持仓量在下降趋势中增加是看跌的； 4、持仓量在下降趋势中减少是看涨的。**



扫一扫获取更多国都特色产品。

免责声明：

如果您对本报告有任何意见或建议，请致信于国都信箱(tzzx@guodu.cc)，欢迎您及时告诉我们您对本刊的任何想法！

本刊所有信息均建立在可靠的资料来源基础上。我们力求能为您提供精确的数据，客观的分析和全面的观点。但我们必须声明，对所有信息可能导致的任何损失概不负责。

本报告并不提供量身定制的投资建议。报告的撰写并未虑及读者的具体财务状况及目标。国都期货研究团队建议投资者应独立评估特定的投资和战略，并鼓励投资者征求专业财务顾问的意见。具体的投资或战略是否恰当取决于投资者自身的状况和目标。

版权声明：(c) 本报告版权为国都期货有限公司所有。本刊所含文字、数据和图表未经国都期货有限公司书面许可，任何人不得以电子、机械、影印、录音或其他任何形式复制、传播或存储于任何检索系统。未经许可，复制本刊任何内容皆属违反版权法行为，可能将受到法律起诉，并承担与之相关的所有损失赔偿和法律费用。涉及版权的所有问题请垂询：010-84183008/3009。