

**期货市场资金动向 玉米、PVC、甲醇、塑料、铜、PTA、白银、棕榈油等资金流入明显**

今天市场整体资金流入 0.71%或 8.49 亿至 1204.5 亿，玉米、PVC、甲醇、塑

研究员:韩炜

从业资格: F0243252

电话: 010-84183020

邮箱: hanwei@guodu. cc

料、铜、PTA、白银、棕榈油、鸡蛋、菜粕资金流入明显。纤维板、焦煤、焦炭资金

流出明显。股指、动煤多单继续持有。PTA、白银空单持有。焦煤空单注意离场。

PVC、甲醇、菜粕短空。

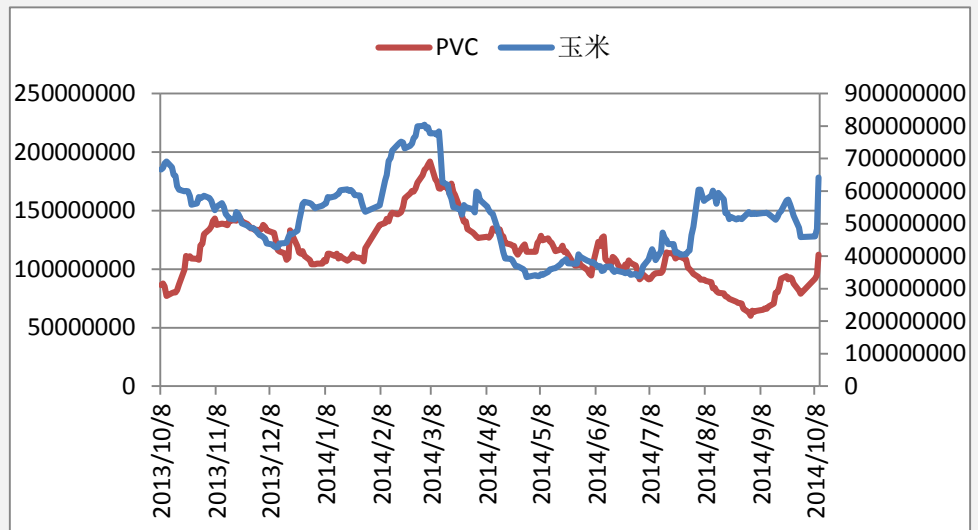
地址: 北京市东城区东直门南

大街3号国华投资大厦10层

国都期货有限公司

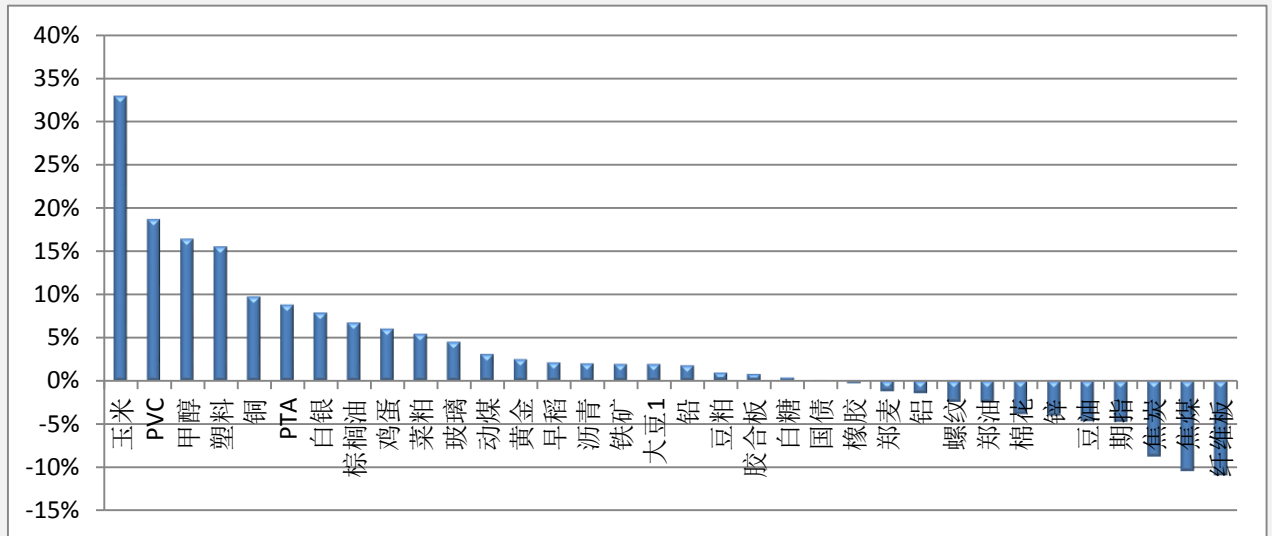
网址: www. guodu. cc

**【资金流入商品跟踪】**



**【各品种保证金日增减】**

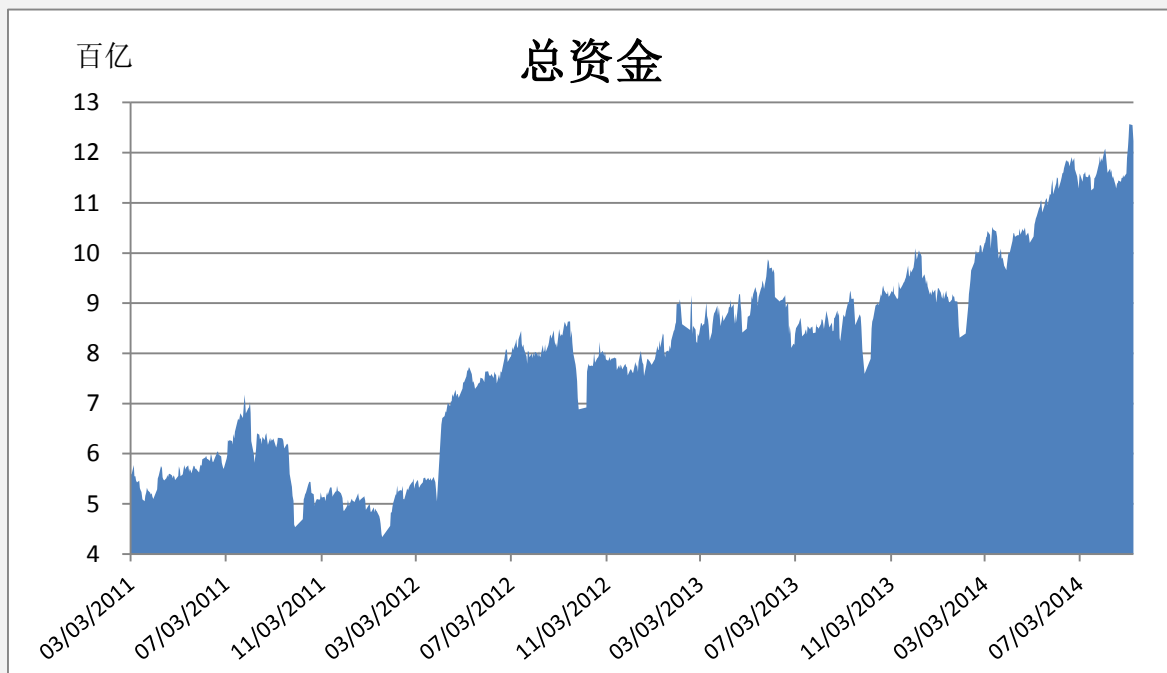




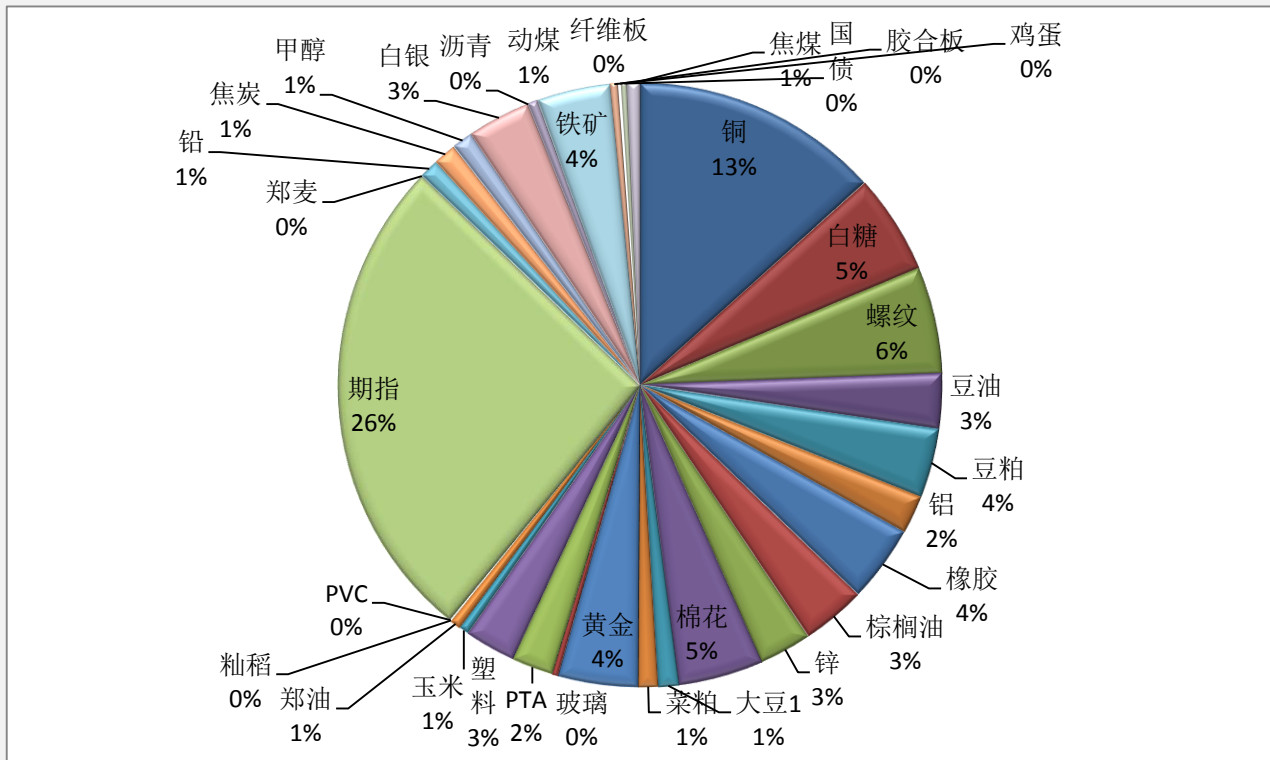
品种	上一交易日(亿元)	今日(亿元)	占比	日增幅(亿元)	日增率
玉米	4.83	6.42	0.53%	1.59	32.88%
PVC	0.95	1.12	0.09%	0.18	18.63%
甲醇	11.55	13.44	1.12%	1.89	16.36%
塑料	28.56	32.97	2.74%	4.42	15.47%
铜	146.33	160.51	13.33%	14.18	9.69%
PTA	24.64	26.80	2.23%	2.16	8.78%
白银	38.01	40.99	3.40%	2.98	7.85%
棕榈油	38.63	41.22	3.42%	2.59	6.72%
鸡蛋	4.68	4.96	0.41%	0.28	5.99%
菜粕	11.96	12.61	1.05%	0.65	5.41%
玻璃	3.98	4.16	0.35%	0.18	4.49%
动煤	6.37	6.57	0.55%	0.20	3.06%
黄金	49.81	51.05	4.24%	1.23	2.48%
早稻	0.04	0.04	0.00%	0.00	2.12%
沥青	0.01	0.01	0.00%	0.00	1.99%
铁矿	46.35	47.25	3.92%	0.90	1.94%
大豆1	12.84	13.08	1.09%	0.25	1.93%
铅	12.36	12.58	1.04%	0.22	1.76%
豆粕	44.35	44.77	3.72%	0.41	0.93%
胶合板	1.51	1.52	0.13%	0.01	0.78%
白糖	64.10	64.33	5.34%	0.23	0.36%
国债	3.86	3.86	0.32%	0.00	0.03%
橡胶	49.47	49.33	4.10%	-0.15	-0.29%

郑麦	0.31	0.31	0.03%	0.00	-1.23%
铝	25.21	24.84	2.06%	-0.37	-1.47%
螺纹	70.94	69.19	5.74%	-1.75	-2.47%
郑油	7.14	6.96	0.58%	-0.18	-2.47%
棉花	56.91	54.71	4.54%	-2.19	-3.86%
锌	35.38	33.95	2.82%	-1.43	-4.05%
豆油	36.59	34.88	2.90%	-1.71	-4.68%
期指	332.65	316.79	26.30%	-15.86	-4.77%
焦炭	16.20	14.78	1.23%	-1.42	-8.75%
焦煤	9.02	8.08	0.67%	-0.94	-10.41%
纤维板	0.45	0.40	0.03%	-0.05	-10.89%

### 【期货市场保证金总量】



### 【各品种保证金占比】



**注：本报告按品种总持仓和交易所保证金比例计算，未考虑增加保证金和套利按单边计算因素。**

**产品说明：**由于期货市场中的持仓量由于多空双方都可以无限开仓，因此持仓量可以无限增加。股票的股本在不发行新股和不回购老股的情况下是恒定不变的。所以持仓量可以说是期货的特有指标。持仓量的增减反应投资者对某个商品的投资“热情”，是判断趋势行情能否持续和重要点位的突破是否有效的重要参数。归纳起来有4点：**1. 持仓量在上升趋势中增加是看涨的 2. 持仓量在上升趋势中减少是看跌的： 3. 持仓量在下降趋势中增加是看跌的： 4. 持仓量在下降趋势中减少是看涨的：**



扫一扫获取更多国都特色产品。

### 免责声明：

如果您对本报告有任何意见或建议，请致信于国都信箱 (tzzx@guodu.cc)，欢迎您及时告诉我们您对本刊的任何想法！

本刊所有信息均建立在可靠的资料来源基础上。我们力求能为您提供精确的数据，客观的分析和全面的观点。但我们必须声明，对所有信息可能导致的任何损失概不负责。

本报告并不提供量身定制的投资建议。报告的撰写并未虑及读者的具体财务状况及目标。国都期货研究团队建议投资者应独立评估特定的投资和战略，并鼓励投资者征求专业财务顾问的意见。具体的投资或战略是否恰当取决于投资者自身的状况和目标。

版权声明：(c) 本报告版权为国都期货有限公司所有。本刊所含文字、数据和图表未经国都期货有限公司书面许可，任何人不得以电子、机械、影印、录音或其他任何形式复制、传播或存储于任何检索系统。未经许可，复制本刊任何内容皆属违反版权法行为，可能将受到法律起诉，并承担与之相关的所有损失赔偿和法律费用。涉及版权的所有问题请垂询：010-84183008/3009。