

流动性宽松，期债盘中一度涨停

关注度：★★★★

行情回顾

【国债期货】4月7日，TF2006 收报 103.340(+0.93%)，T2006 收盘报 102.305(+0.72%)，TS2006 收盘报 102.110(+0.50%)。【股指期货】4月7日，IF2004 报 3775.6(+2.31%)，IH2004 报 2741.4(+1.84%)，IC2004 报 5213.0(+3.15%)。国债期货大涨，2年期国债期货上午即封住涨停，5年期主力合约午后也一度涨停，各期限主力合约日内高点均创上市以来新高。利率债活跃券收益率大幅下行。10年期国债活跃券 190015 收益率下行 8.5bp 报 2.51%，处于历史低位，盘中一度跌破 2.5%。

基本面分析

流动性宽松，央行决定对部分中小银行定向降准 1 个百分点，于 4 月 15 日和 5 月 15 日分两次实施，并决定自 4 月 7 日起将金融机构在央行超额存款准备金利率从 0.72% 下调至 0.35%。消息面：(1) 美国财政部准备向国会额外请求 2000-2500 亿美元的资金；日本内阁会议 7 日通过历史最大规模经济刺激计划，总额达 108 万亿日元；(2) 国务院：决定延续实施普惠金融和小额贷款公司部分税收支持政策；(3) 工信部进一步放宽新能源汽车生产企业及产品准入门槛。

后市展望

展望二季度，海外疫情的集中爆发仍然是最主要的矛盾，在此背景下海外经济活动几乎陷入停滞，全球产业链遭到破坏，未来各主要经济体的恢复情况主要取决于防疫进展。在最为乐观情况下，全球经济最快在二季度触底，全球权益市场压力仍旧很大。国内方面相对乐观，国内目前复工复产加快，全国规模以上工业企业平均开工率 98.5%，3 月 PMI 大幅回升反映了经济活动较 2 月快速恢复；政策方面，327 中央政治局会议明确扩大内需，启动“新”一轮基建；4 月对中小银行定向降准支持实体经济发展。因此在政策红利下和经济回暖预期下，股指期货下方支撑较强，可以在上证综指 2700 点附近逢低布局多单。当然也要谨防与外围市场联动下跌的风险，轻仓操作。债市方面，降准降息之下债市行情延续，目前阶段各国央行仍处于宽松通道当中，因此债市上行空间犹存，建议多单继续持有。

报告日期

2020-04-08

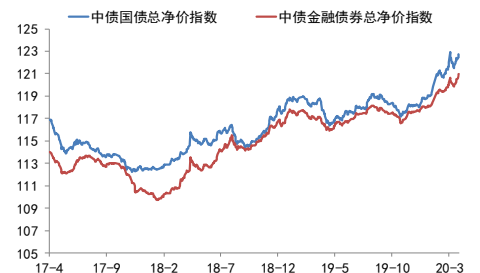
现券报价

	收益率 (%)	涨跌 (bp)
10Y 国债	3.1463	-0.72
10Y 国开	3.5611	-1.41

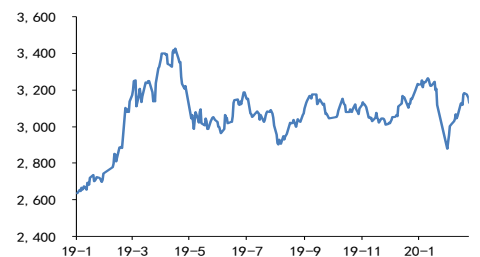
指数涨跌

	收盘价	涨跌 (%)
沪深 300	3,798.0214	2.2838
上证 50	2,757.4064	1.7935
中证 500	5,267.0730	3.1336

债券净价指数



大盘指数



研究所

张楠

电话：010-84183054

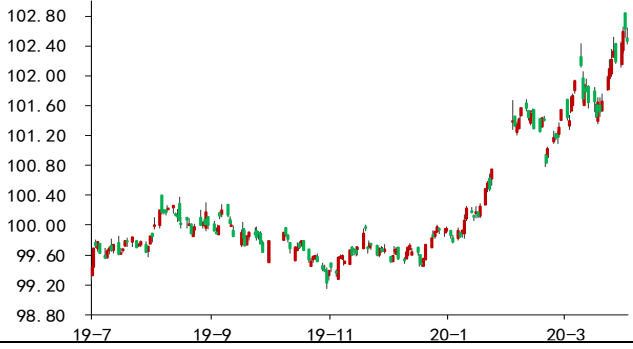
邮件：zhangnan@guodu.cc

执业证书编号：F3048775

一、相关图表

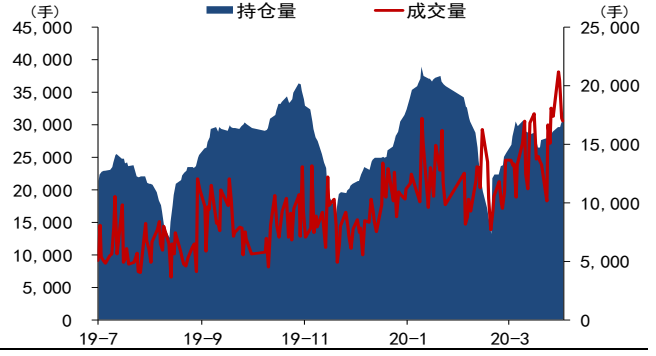
期债跟踪数据

图 1：5 年期主力合约走势



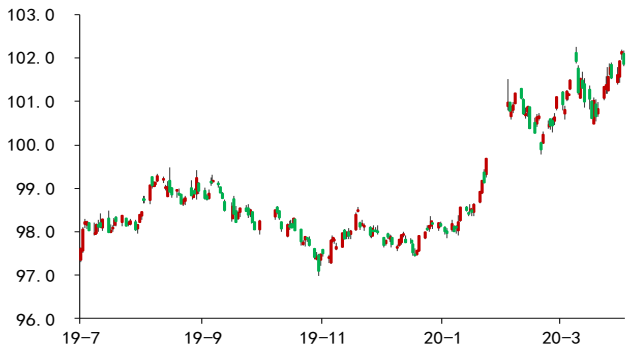
数据来源：wind、国都期货研究所

图 2：TF 主力合约成交量及持仓量



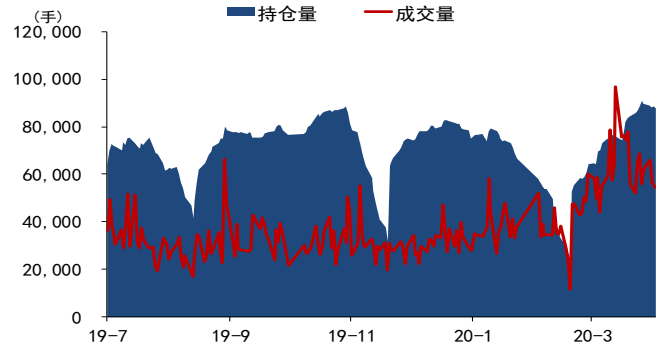
数据来源：wind、国都期货研究所

图 3：10 年期主力合约走势



数据来源：wind、国都期货研究所

图 4：T 主力合约成交量及持仓量



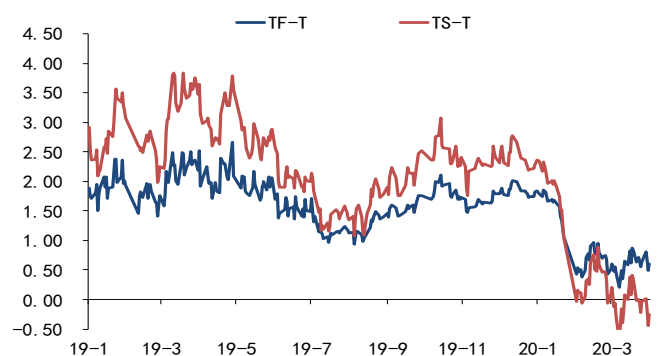
数据来源：wind、国都期货研究所

图 5：2 年期主力合约走势



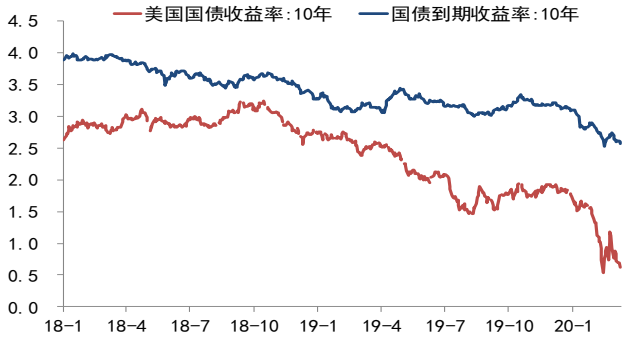
数据来源：wind、国都期货研究所

图 6：主力合约价差



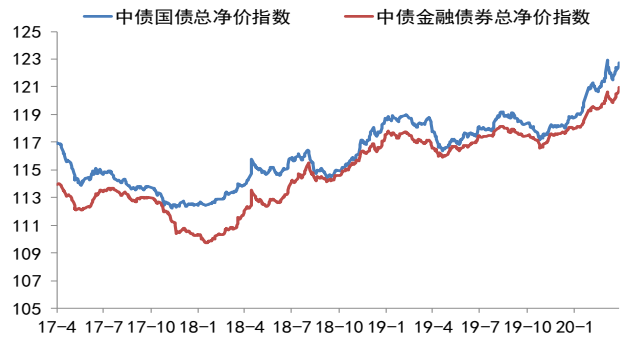
数据来源：wind、国都期货研究所

图 7：10 年期国债收益率



数据来源：wind、国都期货研究所

图 8：债券净价指数



数据来源：wind、国都期货研究所

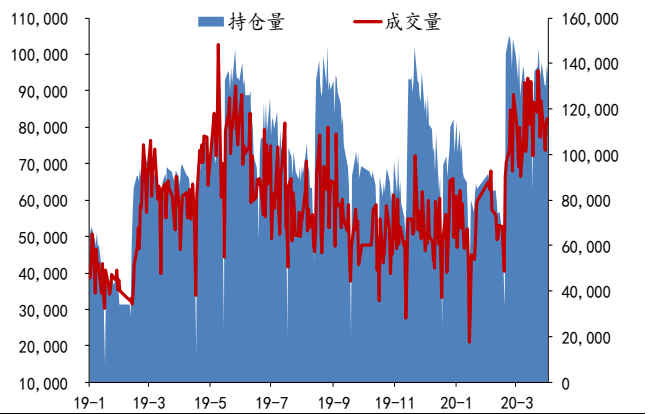
股指跟踪数据

图 9：沪深 300 股指期货主力走势



数据来源：wind、国都期货研究所

图 10：IF 主力合约成交量及持仓量



数据来源：wind、国都期货研究所

图 11：上证 50 股指期货主力合约走势



数据来源：wind、国都期货研究所

图 12：中证 500 股指期货主力合约



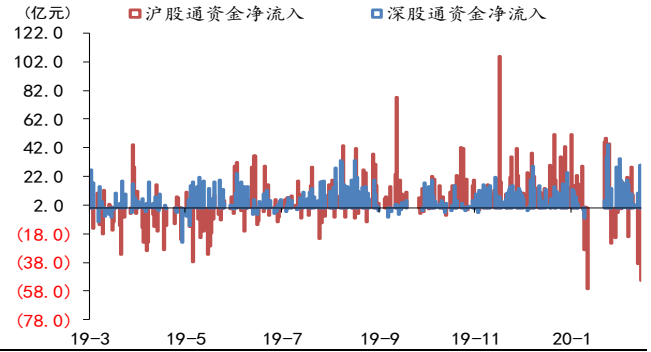
数据来源：wind、国都期货研究所

图 13: 融资融券规模



数据来源: wind、国都期货研究所

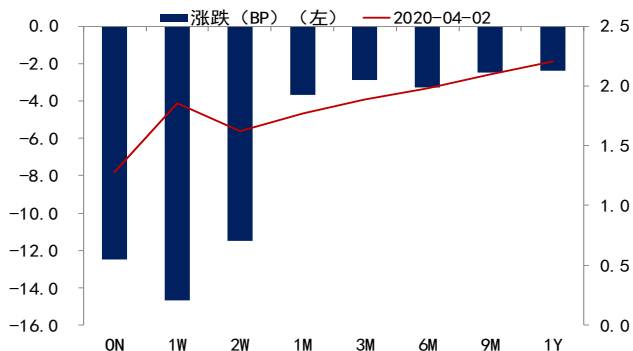
图 14: 深/沪股通资金净流入



数据来源: wind、国都期货研究所

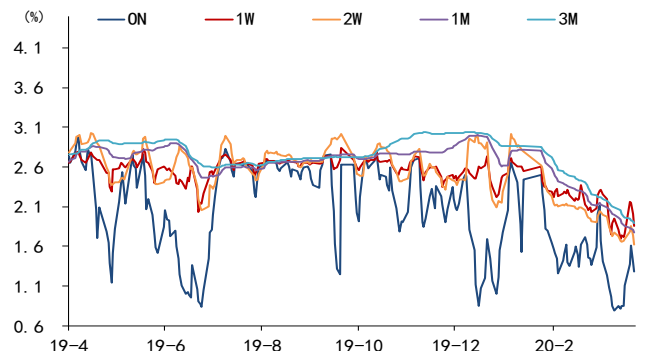
宏观流动性数据

图 15: 上海银行间同业拆借利率变化 (日)



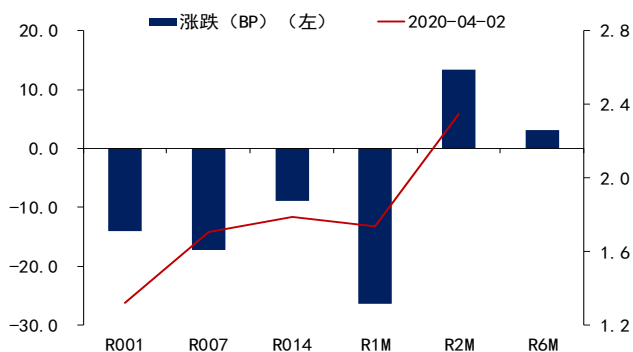
数据来源: wind、国都期货研究所

图 16: 上海银行间同业拆借利率



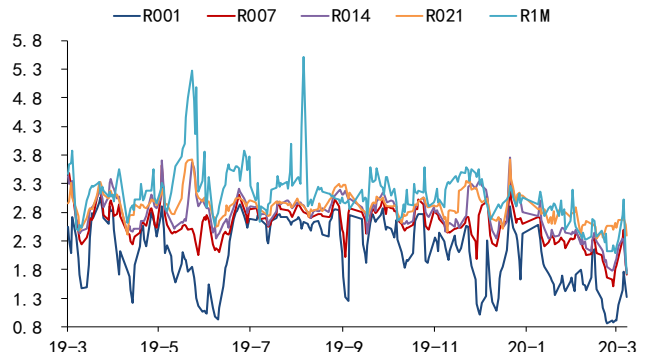
数据来源: wind、国都期货研究所

图 17: 银行间质押式回购利率变化 (日)



数据来源: wind、国都期货研究所

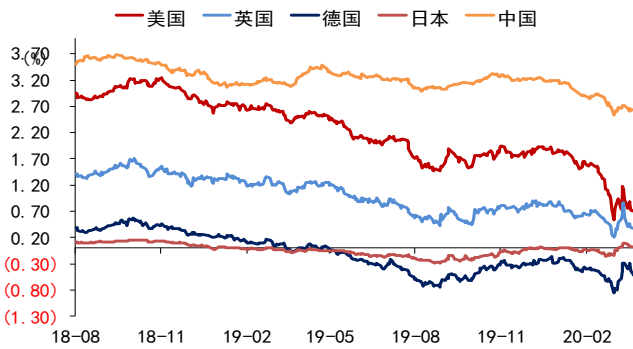
图 18: 银行间质押式回购利率



数据来源: wind、国都期货研究所

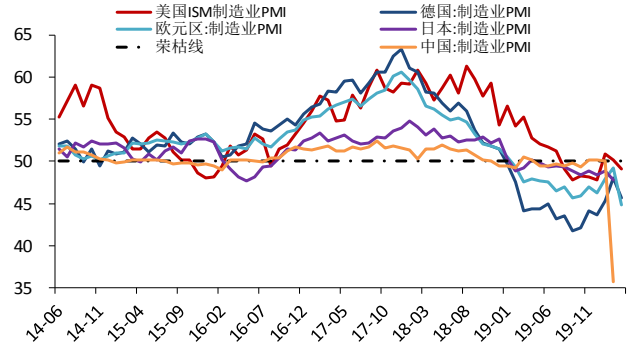
海外市场表现

图 19: 10 年期国债收益率



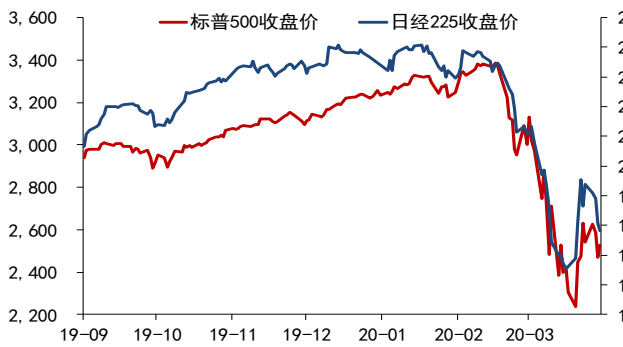
数据来源: wind、国都期货研究所

图 20: 制造业 PMI



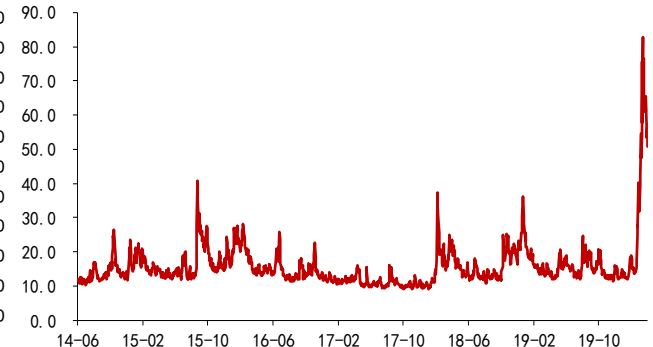
数据来源: wind、国都期货研究所

图 21: 标普 500 & 日经 225 收盘价



数据来源: wind、国都期货研究所

图 22: 美国:标准普尔 500 波动率指数 (VIX)



数据来源: wind、国都期货研究所

分析师简介

罗玉，国都期货研究所国债期货分析师，澳大利亚国立大学发展经济学硕士学历。

张楠，国都期货研究所金融期货分析师，美国约翰霍普金斯大学金融学硕士，清华大学经管学院经济学学士。

国都期货研究所简介

国都期货研究所拥有一支由多名博士、硕士组成的高水平研究团队，成员来自澳洲国立大学、中国人民大学等海内外一流名校，具有丰富的衍生品投资经验，一直坚守“贴近市场、客观分析、独立判断、创造价值”的核心理念，为机构客户、产业客户提供研究分析、交易咨询、产品设计、风险管理等专业服务。本土智慧，全球视野，国都期货研究所始终与投资者在一起，携手共赢。

免责声明

如果您对本报告有任何意见或建议，请致信于国都信箱(yfb@guodu.cc)，欢迎您及时告诉我们您对本刊的任何想法！

本刊所有信息均建立在可靠的资料来源基础上。我们力求能为您提供精确的数据，客观的分析和全面的观点。但我们必须声明，对所有信息可能导致的任何损失概不负责。

本报告并不提供量身定制的投资建议。报告的撰写并未虑及读者的具体财务状况及目标。国都期货研究团队建议投资者应独立评估特定的投资和战略，并鼓励投资者征求专业财务顾问的意见。具体的投资或战略是否恰当取决于投资者自身的状况和目标。

版权声明：(c) 本报告版权为国都期货有限公司所有。本刊所含文字、数据和图表未经国都期货有限公司书面许可，任何人不得以电子、机械、影印、录音或其他任何形式复制、传播或存储于任何检索系统。未经许可，复制本刊任何内容皆属违反版权法行为，可能将受到法律起诉，并承担与之相关的所有损失赔偿和法律费用。涉及版权的所有问题请垂询：010-64000083。