

报告日期

2020-01-17

股指期货逢低做多，关注风险事件

关注度：★★★★

行情回顾

【国债期货】 1月15日，中美签署第一阶段贸易协议达成，国债期货小幅收跌。TF2003 收报 98.450 (-0.09%)，T2003 收盘报 100.130 (-0.05%)，TS2003 收平报 100.460。

【股指期货】 1月15日，IF2001 报 4157.4 (-0.31%)，IH2001 报 3047.8 (-0.41%)，IC2001 报 5538.4 (+0.07%)。

消息面

资金面，继周四净投放 4000 亿元后，央行周五开展了 3000 亿元逆回购操作。资金面紧张局面缓和，Shibor 多数下行。隔夜品种下行 4.5bp 报 2.6090%，7 天期下行 5.40bp 报 2.6630%。

消息面：(1) 12 月社会融资规模增量为 21000 亿元，超预期 16114 亿元；12 月新增贷款 11400 亿元，高于预期 11375 亿元，其中人民币贷款增加 16.81 亿元，同比多增 6439 亿元。12 月 M2 同比增 8.7%，超预期 8.4%，前值 8.2%。(2) 俄罗斯国家杜马批准米舒斯京担任新任总理；(3) 刘鹤称他国应获中美协议同等待遇；(4) 土耳其、南非央行意外降息。

后市展望

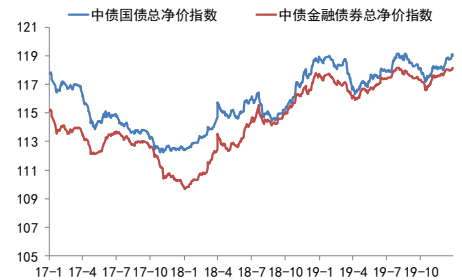
国内方面，预计财政逆周期调节政策发力、专项债提前发行有利于基建投资企稳、宏观经济触底反弹，支撑股指期货上行，建议逢低做多。短期风险事件较多，年前注意防范风险，密切关注美伊时间后续进展，轻仓操作。债市方面，避险情绪有所降温，但全球经济下行压力仍大，预料国债期货整体偏强运行。

现券报价

	收益率 (%)	涨跌 (bp)
10Y 国债	3.1463	-0.72
10Y 国开	3.5611	-1.41

指数涨跌
收盘价

沪深 300	4,166.7344	
上证 50	3,058.0078	-0.7334
中证 500	5,530.0266	-0.2220

债券净价指数

大盘指数

研究所

张楠

电话：010-84183054

邮件：zhangnan@guodu.cc

执业证书编号：F3048775

一、相关图表

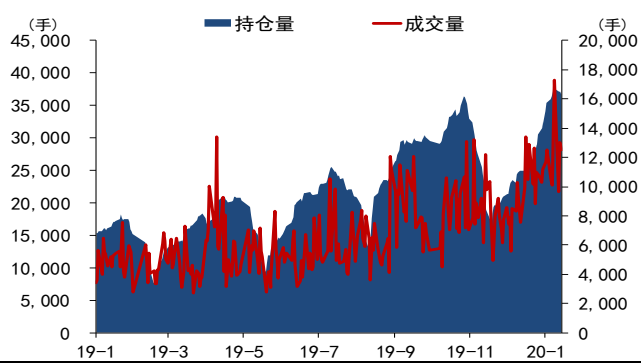
期债跟踪数据

图 1：5 年期主力合约走势



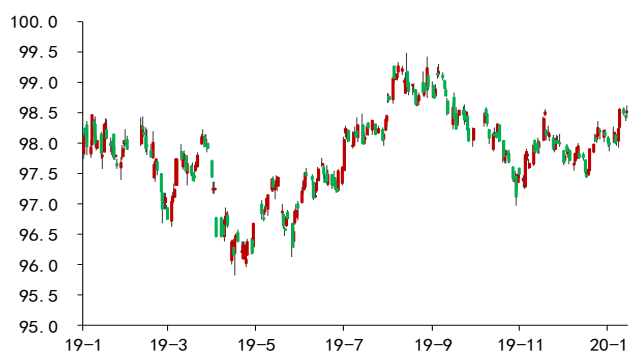
数据来源：wind、国都期货研究所

图 2：TF 主力合约成交量及持仓量



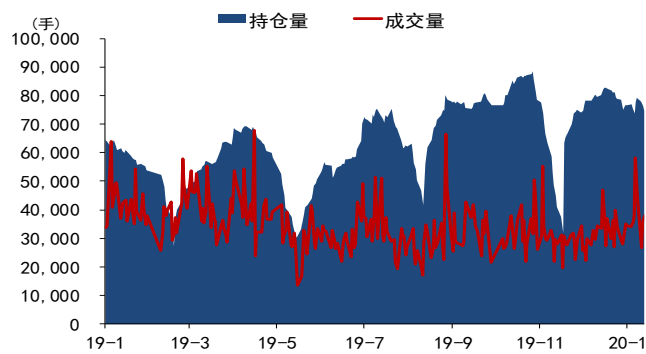
数据来源：wind、国都期货研究所

图 3：10 年期主力合约走势



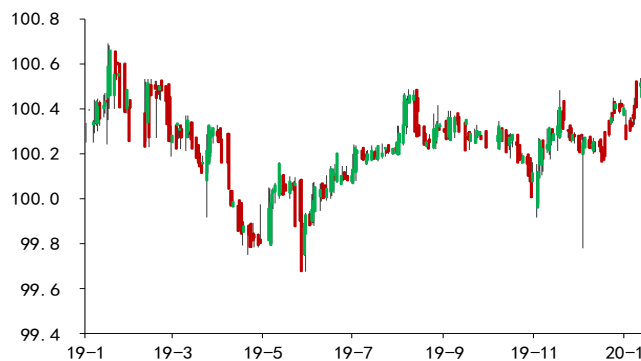
数据来源：wind、国都期货研究所

图 4：T 主力合约成交量及持仓量



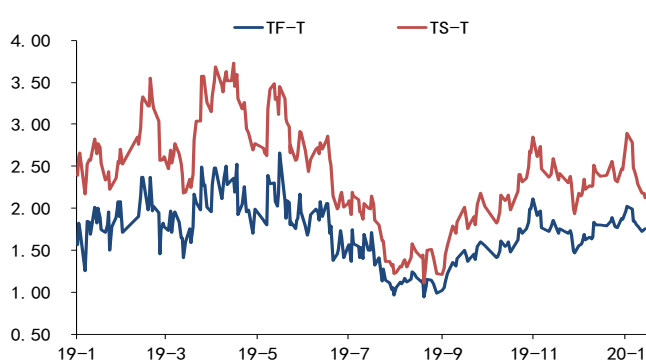
数据来源：wind、国都期货研究所

图 5：2 年期主力合约走势



数据来源：wind、国都期货研究所

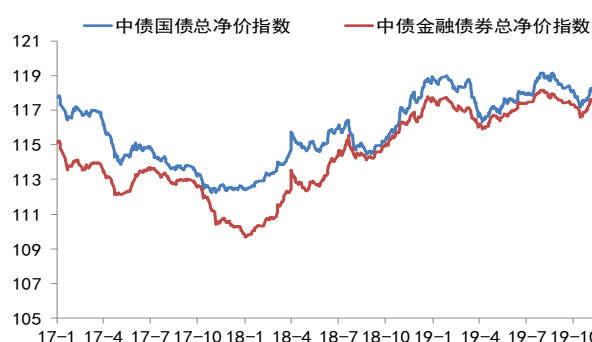
图 6：主力合约价差



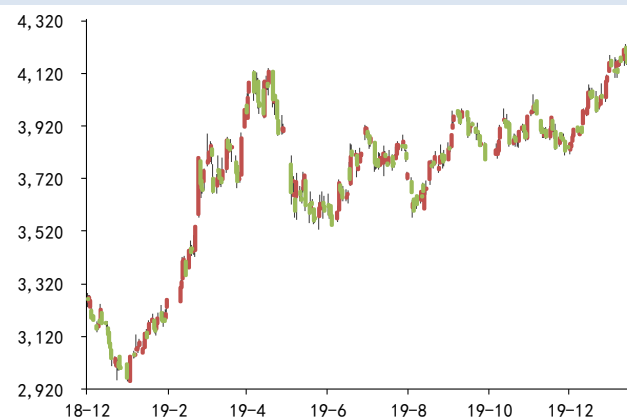
数据来源：wind、国都期货研究所

图 7：10 年期国债利差（中美）

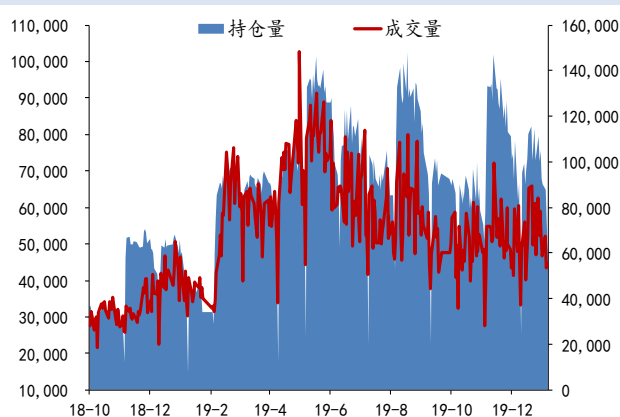

数据来源：wind、国都期货研究所

图 8：债券净价指数


数据来源：wind、国都期货研究所

股指跟踪数据
图 9：沪深 300 股指期货主力走势


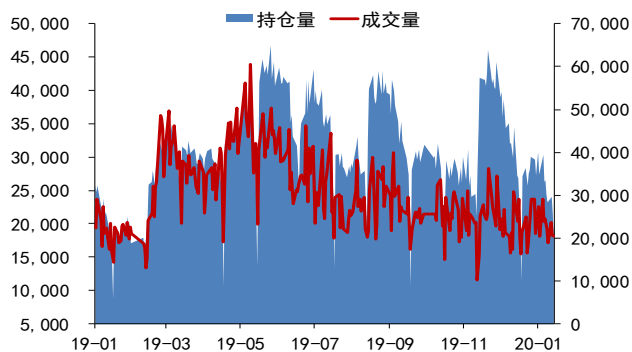
数据来源：wind、国都期货研究所

图 10：IF 主力合约成交量及持仓量


数据来源：wind、国都期货研究所

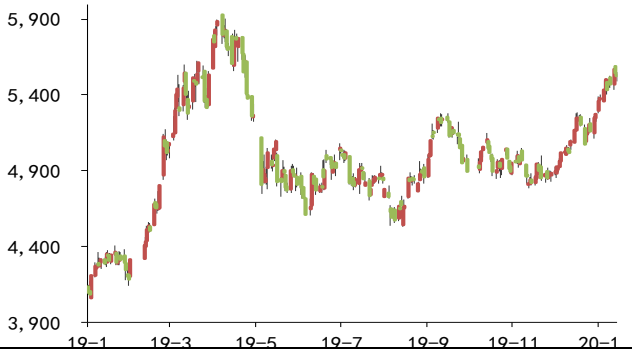
图 11：上证 50 股指期货主力合约走势


数据来源：wind、国都期货研究所

图 12：IH 主力合约成交量及持仓量


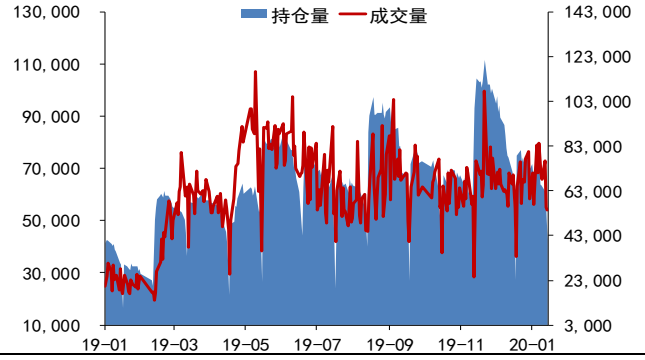
数据来源：wind、国都期货研究所

图 13: 中证 500 股指期货主力合约



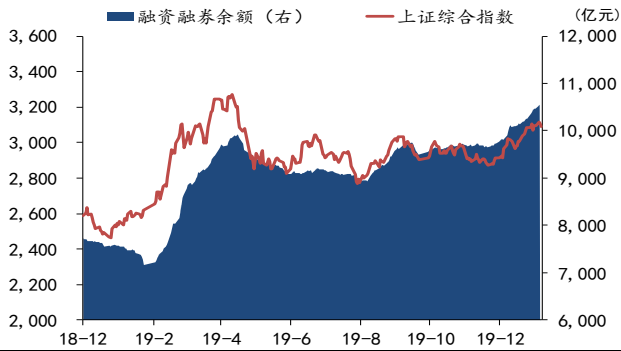
数据来源: wind、国都期货研究所

图 14: IC 主力合约成交量及持仓量



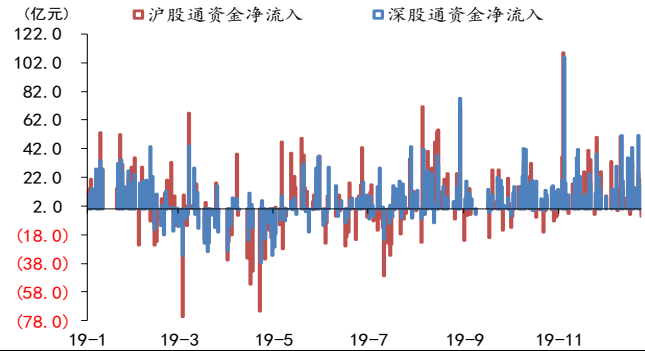
数据来源: wind、国都期货研究所

图 15: 融资融券规模



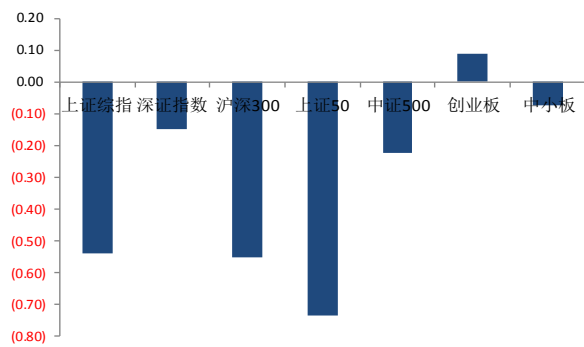
数据来源: wind、国都期货研究所

图 16: 深/沪股通资金净流入



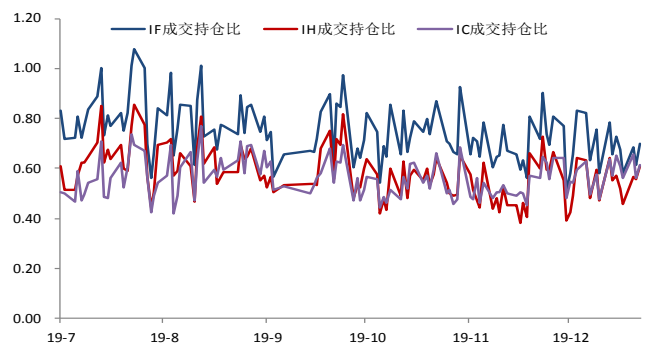
数据来源: wind、国都期货研究所

图 17: 各指数走势对比



数据来源: wind、国都期货研究所

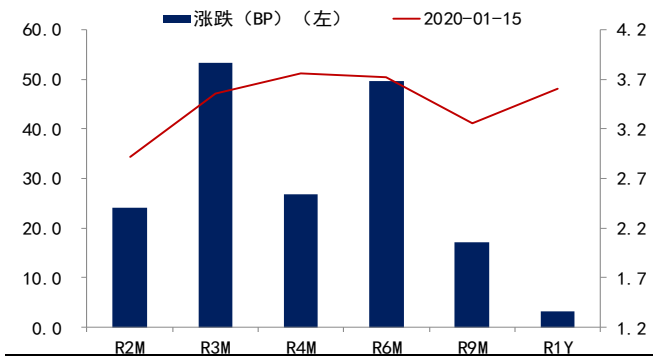
图 18: 期指主力合约成交持仓比



数据来源: wind、国都期货研究所

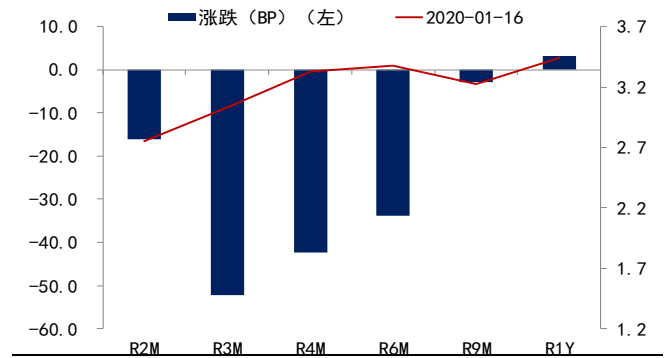
宏观流动性数据

图 19: 上海银行间同业拆借利率变化 (日)



数据来源: wind、国都期货研究所

图 20: 银行间质押式回购利率变化 (日)



数据来源: wind、国都期货研究所

分析师简介

罗玉，国都期货研究所国债期货分析师，澳大利亚国立大学发展经济学硕士学历。

张楠，国都期货研究所金融期货分析师，美国约翰霍普金斯大学金融学硕士，清华大学经管学院经济学学士。

国都期货研究所简介

国都期货研究所拥有一支由多名博士、硕士组成的高水平研究团队，成员来自澳洲国立大学、中国人民大学等海内外一流名校，具有丰富的衍生品投资经验，一直坚守“贴近市场、客观分析、独立判断、创造价值”的核心理念，为机构客户、产业客户提供研究分析、交易咨询、产品设计、风险管理等专业服务。本土智慧，全球视野，国都期货研究所始终与投资者在一起，携手共赢。

免责声明

如果您对本报告有任何意见或建议，请致信于国都信箱(yfb@guodu.cc)，欢迎您及时告诉我们您对本刊的任何想法！

本刊所有信息均建立在可靠的资料来源基础上。我们力求能为您提供精确的数据，客观的分析和全面的观点。但我们必须声明，对所有信息可能导致的任何损失概不负责。

本报告并不提供量身定制的投资建议。报告的撰写并未虑及读者的具体财务状况及目标。国都期货研究团队建议投资者应独立评估特定的投资和战略，并鼓励投资者征求专业财务顾问的意见。具体的投资或战略是否恰当取决于投资者自身的状况和目标。

版权声明：(c) 本报告版权为国都期货有限公司所有。本刊所含文字、数据和图表未经国都期货有限公司书面许可，任何人不得以电子、机械、影印、录音或其他任何形式复制、传播或存储于任何检索系统。未经许可，复制本刊任何内容皆属违反版权法行为，可能将受到法律起诉，并承担与之相关的所有损失赔偿和法律费用。涉及版权的所有问题请垂询：010-64000083。