

报告日期

2020-01-16

股指期货逢低做多，关注风险事件

关注度：★★★★

行情回顾

【国债期货】 1月15日国债期货全线收涨，TF2003收报100.170(+0.05%)，T2003收盘报98.525(+0.07%)，TS2003收报100.470(+0.02%)。

【股指期货】 1月15日，IF2001报4163.2(-0.86%)，IH2001报3054.4(-0.99%)，IC2001报5523.6(-0.55%)。

消息面

资金面，央行连续15个工作日暂停逆回购后，周四开展了1000亿元14天期逆回购操作并新作3000亿元1年期MLF，因此实现流动性净投放4000亿元以纾解节前资金需求。资金面紧张局面边际缓和，隔夜、7天期、14天期等品种利率上行幅度有所收敛。

消息面：(1) 俄罗斯总理梅德韦杰夫宣布俄罗斯政府全体辞职；(2) 美国总统特朗普威胁对欧洲征收关税；(3) 刘鹤同特朗普正式签署中美第一阶段经贸协议；(4) 美国众议院议长签署针对特朗普的弹劾条款。

后市展望

国内方面，预计财政逆周期调节政策发力、专项债提前发行有利于基建投资企稳、宏观经济触底反弹，支撑股指期货上行，建议逢低做多。短期风险事件较多，年前注意防范风险，密切关注美伊时间后续进展，轻仓操作。债市方面，避险情绪有所降温，但全球经济下行压力仍大，预料国债期货整体偏强运行。

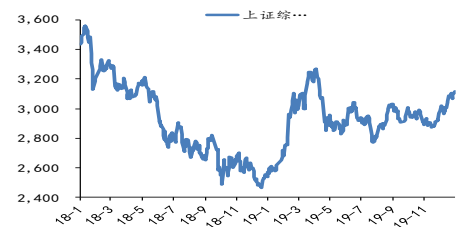
现券报价

	收益率(%)	涨跌(bp)
10Y 国债	3.1463	-0.72
10Y 国开	3.5611	-1.41

指数涨跌

	收盘价	涨跌
沪深300	4,166.7344	
上证50	3,058.0078	-0.7334
中证500	5,530.0266	-0.2220

债券净价指数

大盘指数

研究所

张楠

电话：010-84183054

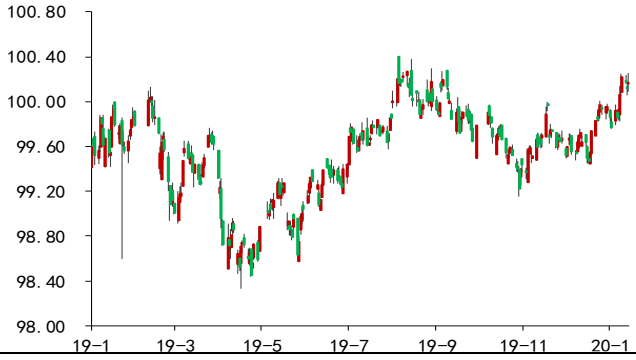
邮件：zhangnan@guodu.cc

执业证书编号：F3048775

一、相关图表

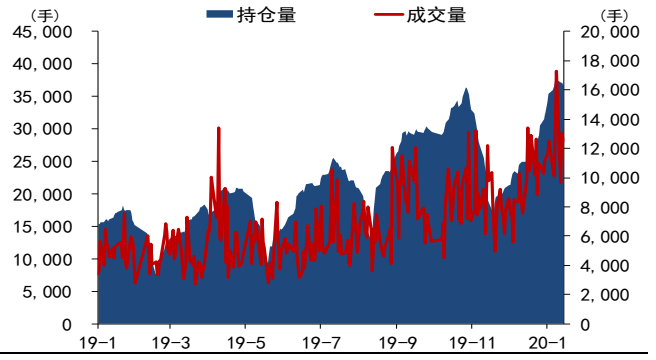
期债跟踪数据

图 1：5 年期主力合约走势



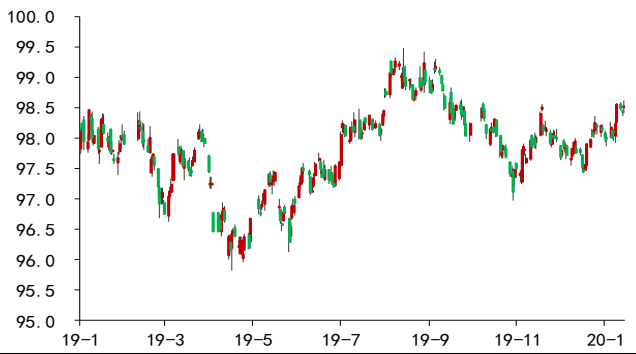
数据来源：wind、国都期货研究所

图 2：TF 主力合约成交量及持仓量



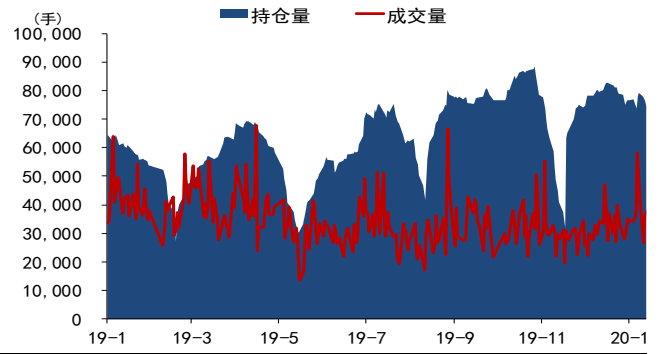
数据来源：wind、国都期货研究所

图 3：10 年期主力合约走势



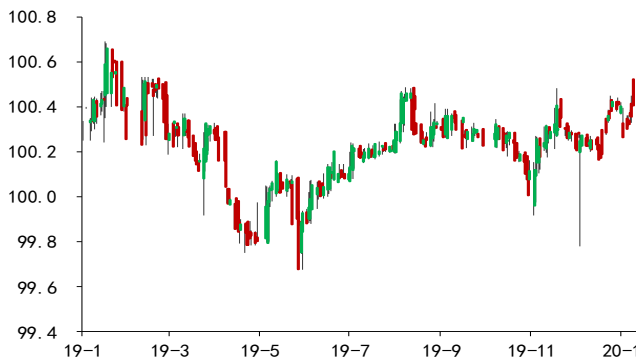
数据来源：wind、国都期货研究所

图 4：T 主力合约成交量及持仓量



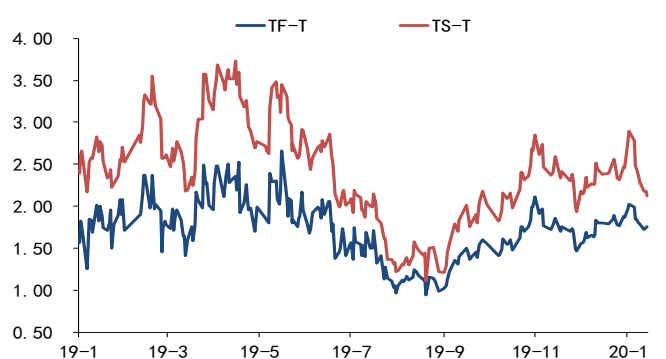
数据来源：wind、国都期货研究所

图 5：2 年期主力合约走势



数据来源：wind、国都期货研究所

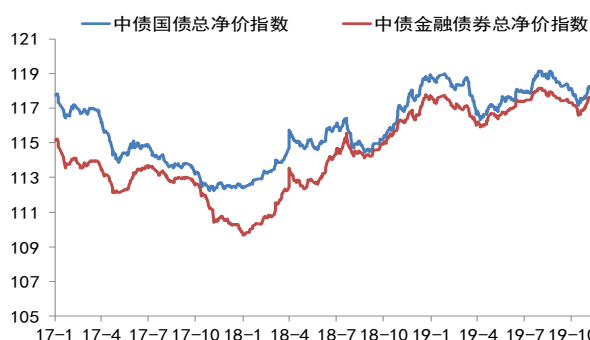
图 6：主力合约价差



数据来源：wind、国都期货研究所

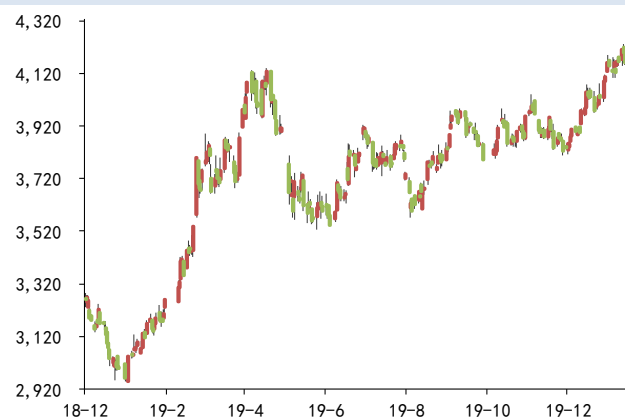
图 7：10 年期国债利差（中美）


数据来源：wind、国都期货研究所

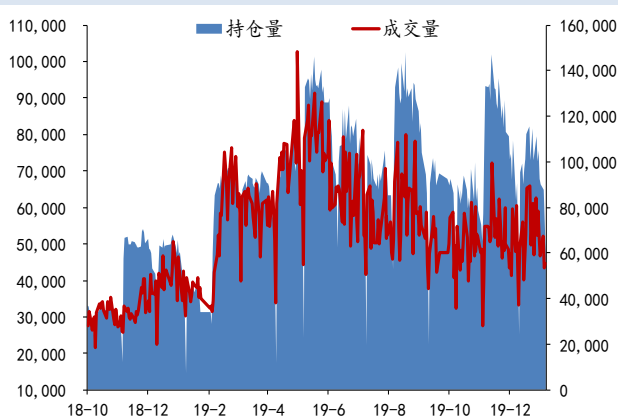
图 8：债券净价指数


数据来源：wind、国都期货研究所

股指跟踪数据

图 9：沪深 300 股指期货主力走势


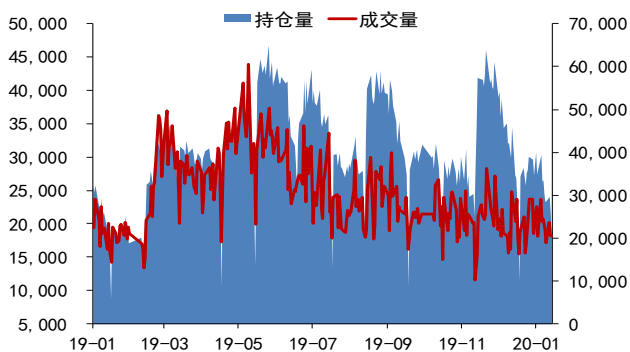
数据来源：wind、国都期货研究所

图 10：IF 主力合约成交量及持仓量


数据来源：wind、国都期货研究所

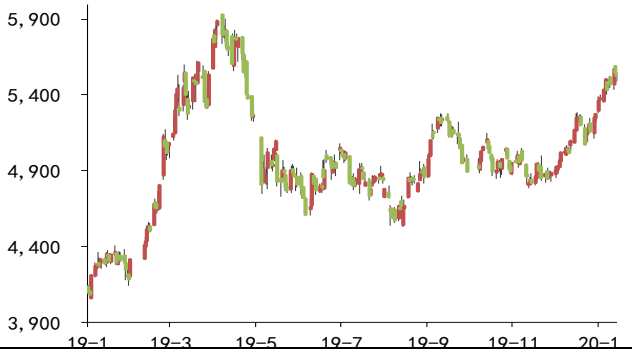
图 11：上证 50 股指期货主力合约走势


数据来源：wind、国都期货研究所

图 12：IH 主力合约成交量及持仓量


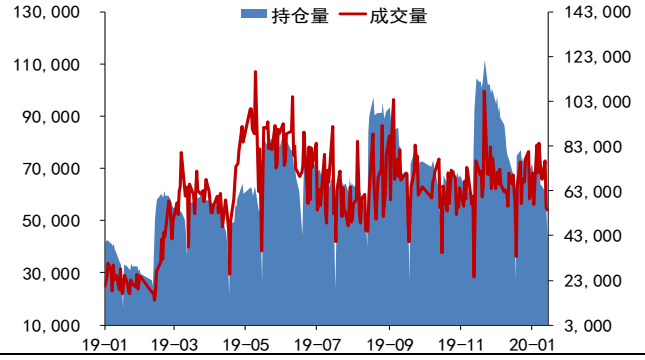
数据来源：wind、国都期货研究所

图 13: 中证 500 股指期货主力合约



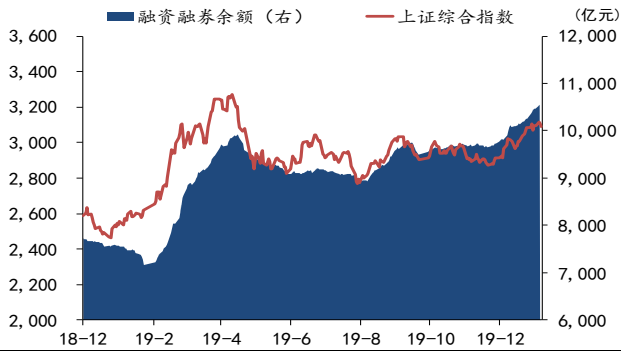
数据来源: wind、国都期货研究所

图 14: IC 主力合约成交量及持仓量



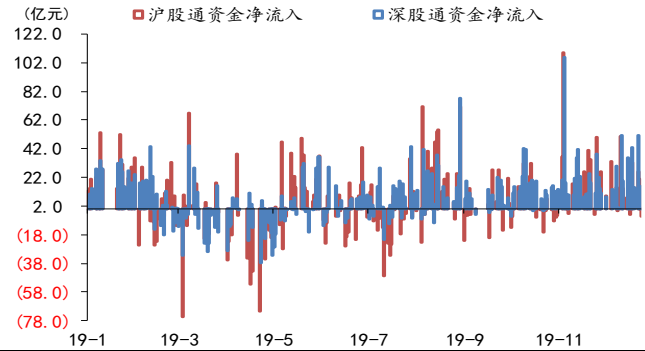
数据来源: wind、国都期货研究所

图 15: 融资融券规模



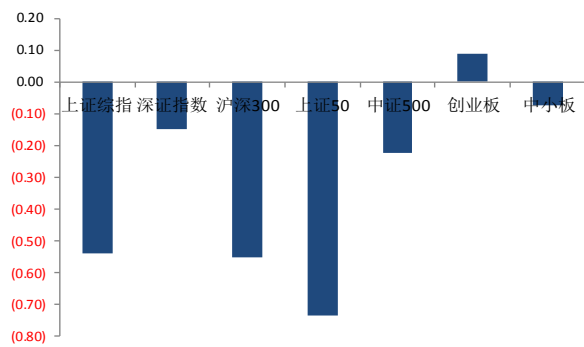
数据来源: wind、国都期货研究所

图 16: 深/沪股通资金净流入



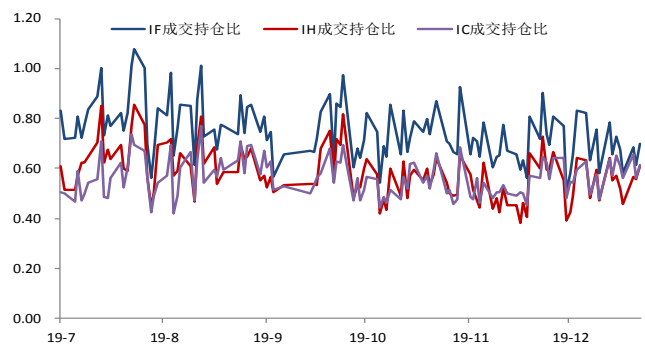
数据来源: wind、国都期货研究所

图 17: 各指数走势对比



数据来源: wind、国都期货研究所

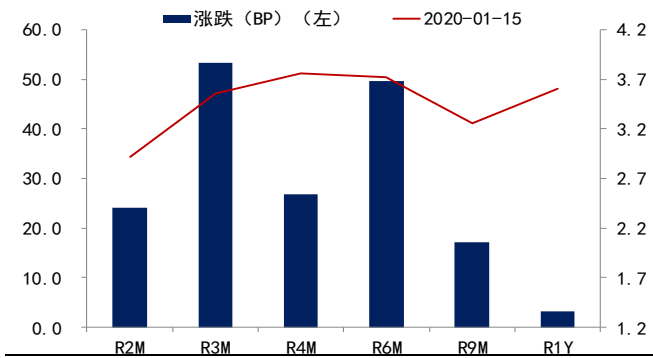
图 18: 期指主力合约成交持仓比



数据来源: wind、国都期货研究所

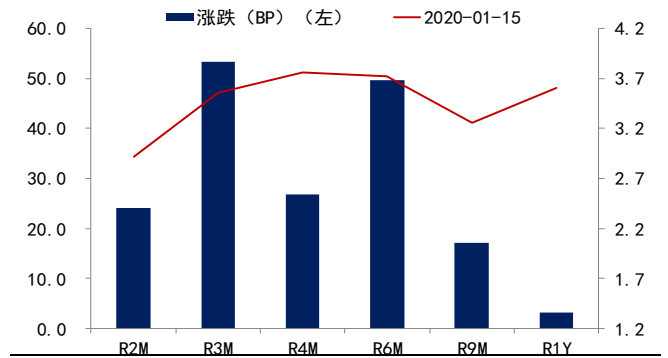
宏观流动性数据

图 19: 上海银行间同业拆借利率变化 (日)



数据来源: wind、国都期货研究所

图 20: 银行间质押式回购利率变化 (日)



数据来源: wind、国都期货研究所

分析师简介

罗玉，国都期货研究所国债期货分析师，澳大利亚国立大学发展经济学硕士学历。

张楠，国都期货研究所金融期货分析师，美国约翰霍普金斯大学金融学硕士，清华大学经管学院经济学学士。

国都期货研究所简介

国都期货研究所拥有一支由多名博士、硕士组成的高水平研究团队，成员来自澳洲国立大学、中国人民大学等海内外一流名校，具有丰富的衍生品投资经验，一直坚守“贴近市场、客观分析、独立判断、创造价值”的核心理念，为机构客户、产业客户提供研究分析、交易咨询、产品设计、风险管理等专业服务。本土智慧，全球视野，国都期货研究所始终与投资者在一起，携手共赢。

免责声明

如果您对本报告有任何意见或建议，请致信于国都信箱(yfb@guodu.cc)，欢迎您及时告诉我们您对本刊的任何想法！

本刊所有信息均建立在可靠的资料来源基础上。我们力求能为您提供精确的数据，客观的分析和全面的观点。但我们必须声明，对所有信息可能导致的任何损失概不负责。

本报告并不提供量身定制的投资建议。报告的撰写并未虑及读者的具体财务状况及目标。国都期货研究团队建议投资者应独立评估特定的投资和战略，并鼓励投资者征求专业财务顾问的意见。具体的投资或战略是否恰当取决于投资者自身的状况和目标。

版权声明：(c) 本报告版权为国都期货有限公司所有。本刊所含文字、数据和图表未经国都期货有限公司书面许可，任何人不得以电子、机械、影印、录音或其他任何形式复制、传播或存储于任何检索系统。未经许可，复制本刊任何内容皆属违反版权法行为，可能将受到法律起诉，并承担与之相关的所有损失赔偿和法律费用。涉及版权的所有问题请垂询：010-64000083。