

**股指期货高位震荡，关注中东局势**

关注度：★★★★

**行情回顾**

【国债期货】1月6日，TF2003 收报 99.920(+0.13%)，T2003 收盘报 98.180(+0.18%)，TS2003 报 100.345(+0.01%)。

【股指期货】1月6日 IF2001 报 4132.6(-0.55%)，IH2001 报 3058.4(-0.82%)，IC2001 报 5433.0(+0.89%)。A股三大股指宽幅震荡，盘中一度站上3100点，为2019年4月底以来首次。

**消息面**

资金面，周一央行降准0.5个百分点，释放长期资金8000多亿元。Shibor悉数下行，隔夜品种下行15.9bp报1.003%。消息面：(1)美国防部长否认美军将撤离伊拉克；欧盟准备对伊朗违反核协议作出强硬回应；(2)欧美12月服务业PMI终值均上修；英国业者乐观情绪大幅升温。

**后市展望**

国内方面，预计财政逆周期调节政策发力、专项债提前发行有利于基建投资企稳、宏观经济触底反弹，支撑股指期货上行。但是短期美伊冲突骤然升级，市场避险情绪大涨，风险资产受创，预计股指期货短期将下行，建议多单离场，等待地缘政治冲突有所缓解再逢低布局多单。债市方面，降准预期兑现，VIX指数大涨，利多国债期货，短期可布局多单。

报告日期

2020-01-07

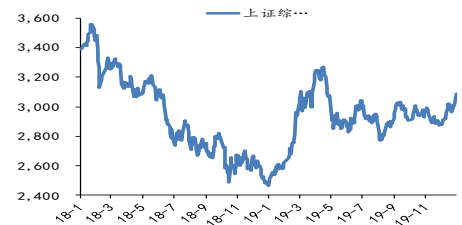
**现券报价**

	收益率(%)	涨跌(bp)
10Y 国债	3.1463	-0.72
10Y 国开	3.5611	-1.41

**指数涨跌**

	收盘价	涨跌(%)
沪深 300	4,129.2954	-0.1752
上证 50	3,056.8359	-0.4062
中证 500	4,441.8569	0.2702

**债券净价指数**

**大盘指数**

**研究所**

张楠

电话：010-84183054

邮件：zhangnan@guodu.cc

执业证书编号：F3048775

一、相关图表

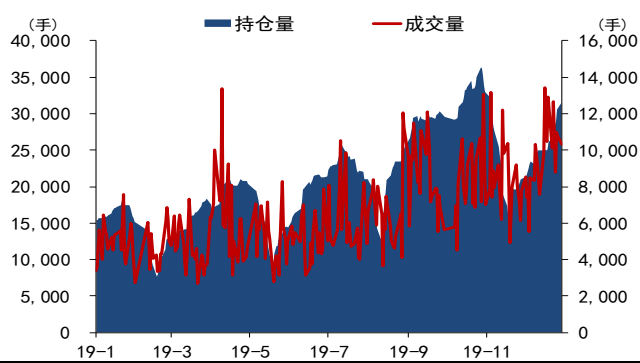
期债跟踪数据

图 1：5 年期主力合约走势



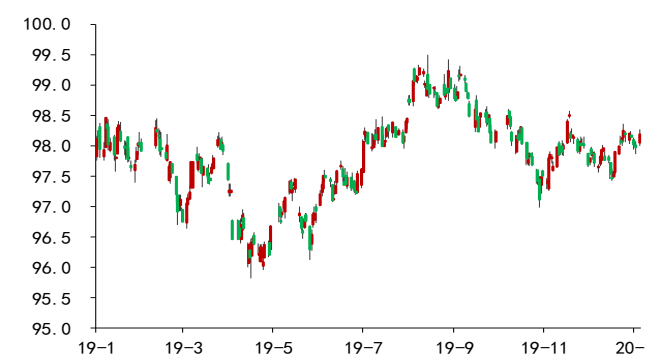
数据来源：wind、国都期货研究所

图 2：TF 主力合约成交量及持仓量



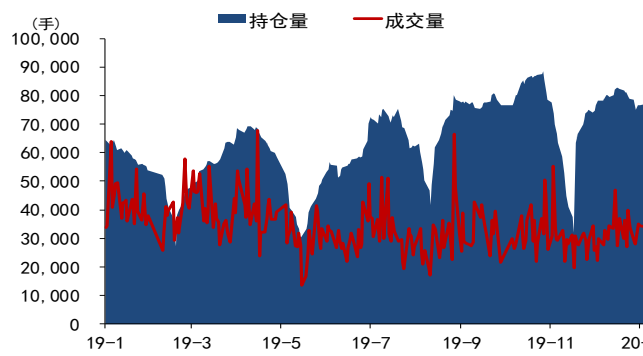
数据来源：wind、国都期货研究所

图 3：10 年期主力合约走势



数据来源：wind、国都期货研究所

图 4：T 主力合约成交量及持仓量



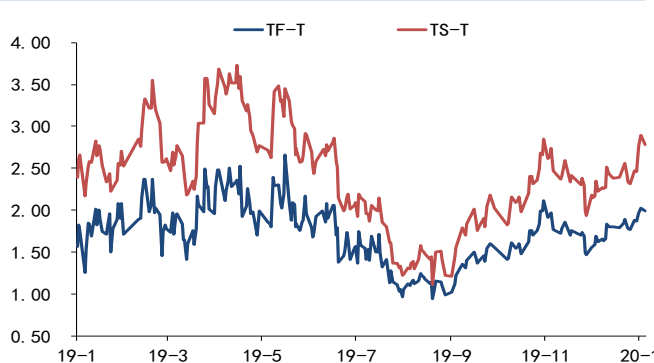
数据来源：wind、国都期货研究所

图 5：2 年期主力合约走势



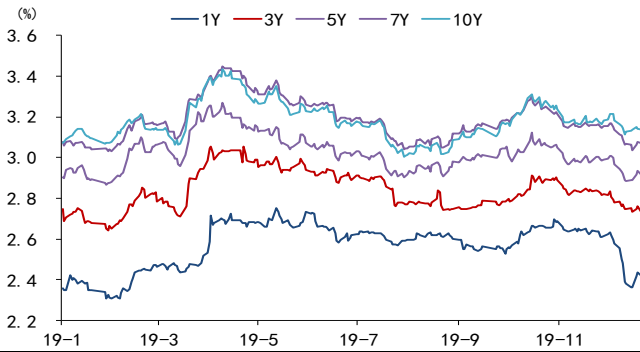
数据来源：wind、国都期货研究所

图 6：主力合约价差



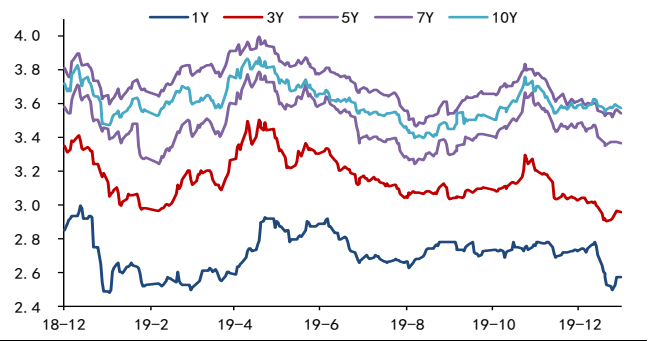
数据来源：wind、国都期货研究所

图 7: 关键期限国债到期收益率



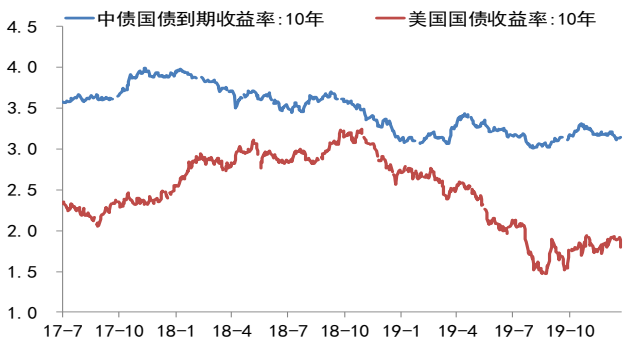
数据来源: wind、国都期货研究所

图 8: 关键期限国开债到期收益率



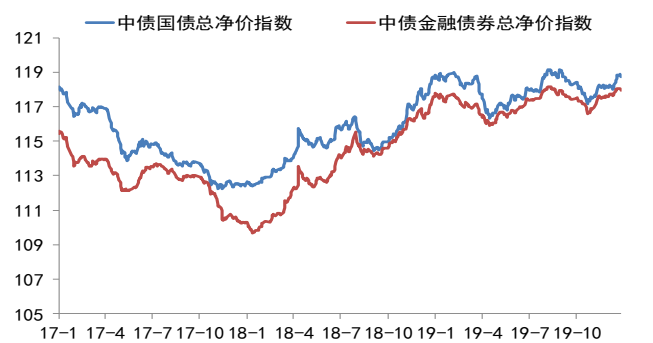
数据来源: wind、国都期货研究所

图 9: 10 年期国债利差 (中美)



数据来源: wind、国都期货研究所

图 10: 债券净价指数



数据来源: wind、国都期货研究所

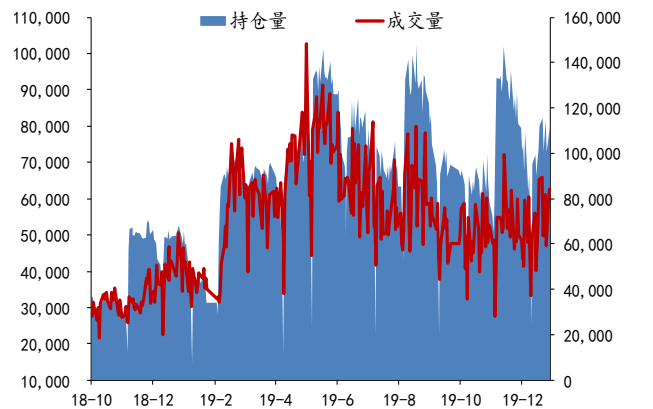
股指跟踪数据

图 11: 沪深 300 股指期货主力走势



数据来源: wind、国都期货研究所

图 12: IF 主力合约成交量及持仓量



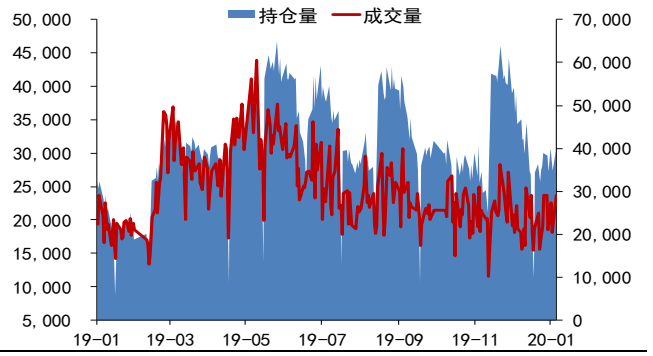
数据来源: wind、国都期货研究所

图 13: 上证 50 股指期货主力合约走势



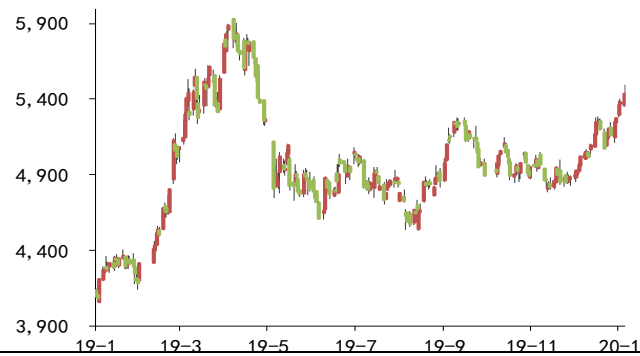
数据来源: wind、国都期货研究所

图 14: IH 主力合约成交量及持仓量



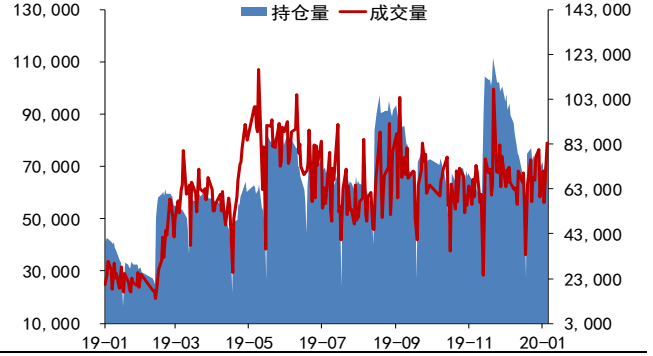
数据来源: wind、国都期货研究所

图 15: 中证 500 股指期货主力合约



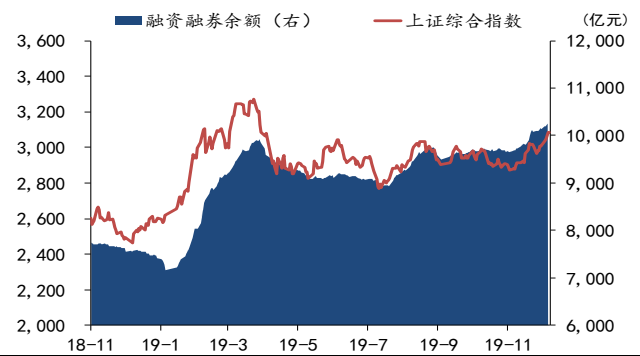
数据来源: wind、国都期货研究所

图 16: IC 主力合约成交量及持仓量



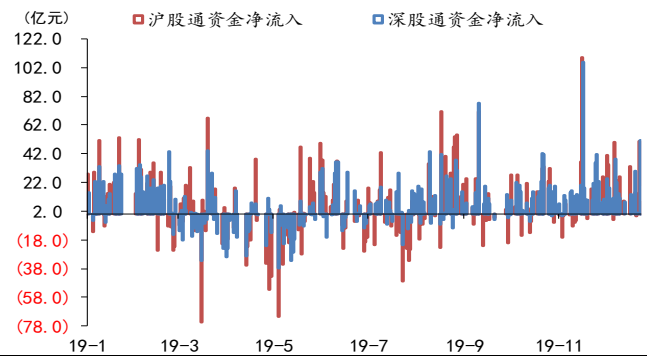
数据来源: wind、国都期货研究所

图 17: 融资融券规模



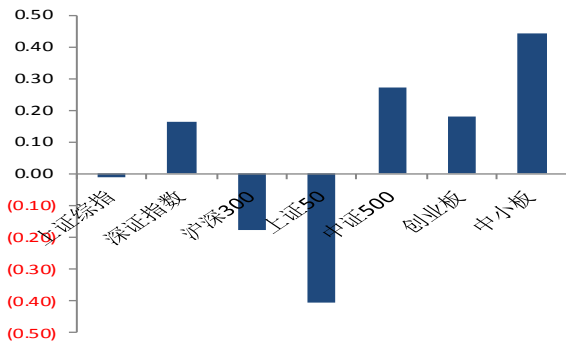
数据来源: wind、国都期货研究所

图 18: 深/沪股通资金净流入



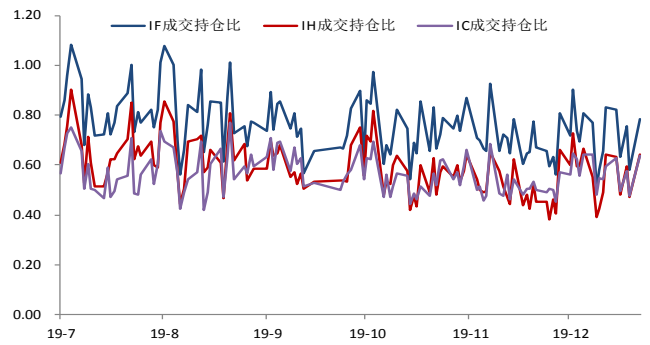
数据来源: wind、国都期货研究所

图 19: 各指数走势对比



数据来源: wind、国都期货研究所

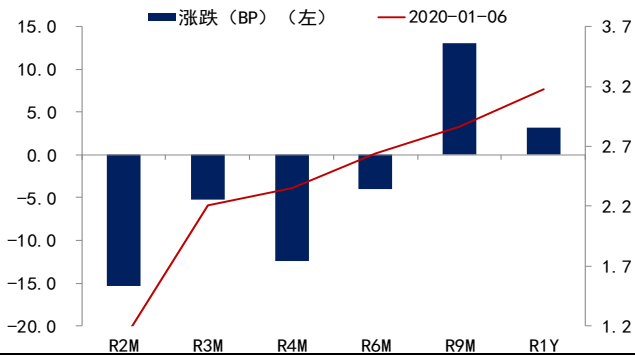
图 20: 期指主力合约成交持仓比



数据来源: wind、国都期货研究所

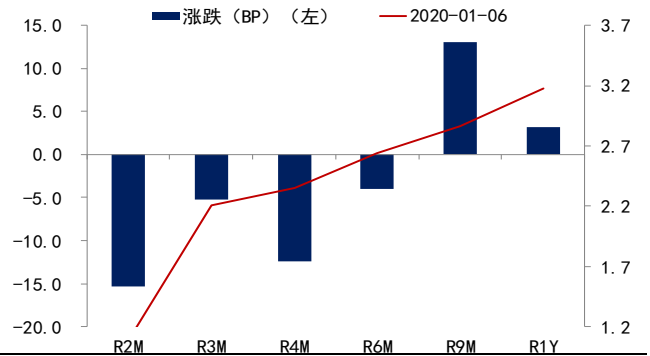
宏观流动性数据

图 21: 上海银行间同业拆借利率变化 (日)



数据来源: wind、国都期货研究所

图 22: 银行间质押式回购利率变化 (日)



数据来源: wind、国都期货研究所

### 分析师简介

罗玉，国都期货研究所国债期货分析师，澳大利亚国立大学发展经济学硕士学历。

张楠，国都期货研究所金融期货分析师，美国约翰霍普金斯大学金融学硕士，清华大学经管学院经济学学士。

### 国都期货研究所简介

国都期货研究所拥有一支由多名博士、硕士组成的高水平研究团队，成员来自澳洲国立大学、中国人民大学等海内外一流名校，具有丰富的衍生品投资经验，一直坚守“贴近市场、客观分析、独立判断、创造价值”的核心理念，为机构客户、产业客户提供研究分析、交易咨询、产品设计、风险管理等专业服务。本土智慧，全球视野，国都期货研究所始终与投资者在一起，携手共赢。

### 免责声明

如果您对本报告有任何意见或建议，请致信于国都信箱(yfb@guodu.cc)，欢迎您及时告诉我们您对本刊的任何想法！

本刊所有信息均建立在可靠的资料来源基础上。我们力求能为您提供精确的数据，客观的分析和全面的观点。但我们必须声明，对所有信息可能导致的任何损失概不负责。

本报告并不提供量身定制的投资建议。报告的撰写并未虑及读者的具体财务状况及目标。国都期货研究团队建议投资者应独立评估特定的投资和战略，并鼓励投资者征求专业财务顾问的意见。具体的投资或战略是否恰当取决于投资者自身的状况和目标。

版权声明：(c) 本报告版权为国都期货有限公司所有。本刊所含文字、数据和图表未经国都期货有限公司书面许可，任何人不得以电子、机械、影印、录音或其他任何形式复制、传播或存储于任何检索系统。未经许可，复制本刊任何内容皆属违反版权法行为，可能将受到法律起诉，并承担与之相关的所有损失赔偿和法律费用。涉及版权的所有问题请垂询：010-64000083。