

股指期货区间震荡，债市承压

关注度：★★★★

行情回顾

【国债期货】 12月2日，5年期主力合约TF2003收报99.520，跌0.18%；10年期主力合约T2003收盘报97.685，跌0.38%；2年期国债期货主力合约TS2003报100.195，跌0.08%。官方和财新PMI数据均超预期回暖，国债期货承压下行全线收跌。

【股指期货】 12月2日，沪深300股指期货主力合约IF1912报3838.0，涨0.30%；上证50股指期货主力合约IH1912报2898.8，涨0.23%；中证500股指期货主力合约IC1912报4896.0，涨0.51%。

消息面

资金面，央行公告称，目前银行体系流动性总量处于合理充裕水平，周一不开展逆回购操作。Shibor多数下行，隔夜品种下行12.3bp报2.2330%，7天期下行12.9bp报2.4780%。消息面：(1)中方宣布对美方制裁；特朗普称签署涉港法案无助于促进美中经贸磋商；(2)特朗普宣布对巴西和阿根廷恢复铝和钢铁关税；美国在WTO裁决后考虑提高对欧盟的关税；(3)11月财新中国制造业PMI录得51.8为2017年以来最高。

后市展望

展望后市，制造业回暖，制造业投资虽处低位但有企稳迹象，制造业投资和景气小幅回升表明工业生产较为稳定。房地产和基建投资继续回落负面影响较大，但预计随着财政逆周期调节政策发力，专项债提前发行有利于基建投资企稳。短期来看，中美贸易消息反复，外围市场波动剧烈，股指期货宽幅震荡，IF1912可在3800-3900区间操作。债市方面，CPI维持高位，但猪肉价格回落，预计通胀对货币政策的压制作用不显著；10月偏弱的经济数据将提振债市，但专项债新增额度带来供给压力，预计国债期货短期维持震荡，建议观望。

报告日期

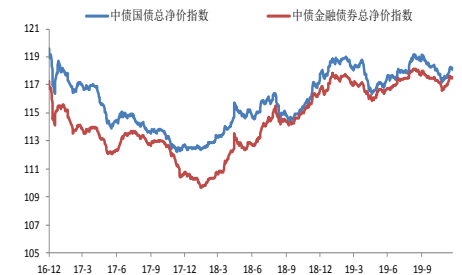
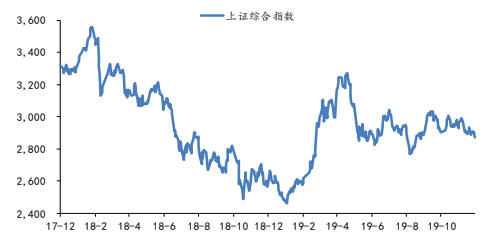
2019-12-03

现券报价

	收益率(%)	涨跌(bp)
10Y 国债	3.2062	4.12
10Y 国开	3.6033	3.50

指数涨跌

	收盘价	涨跌(%)
沪深300	3,836.0589	0.1930
上证50	2,899.4390	0.1632
中证500	4,441.8569	0.2141

债券净价指数

大盘指数

研究所

张楠

电话：010-84183054

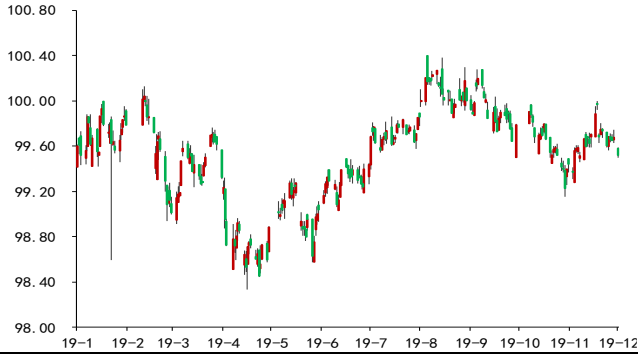
邮件：zhangnan@guodu.cc

执业证书编号：F3048775

一、相关图表

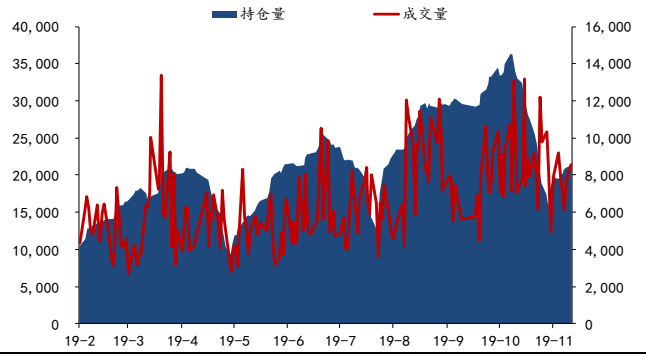
期债跟踪数据

图 1：5 年期主力合约走势



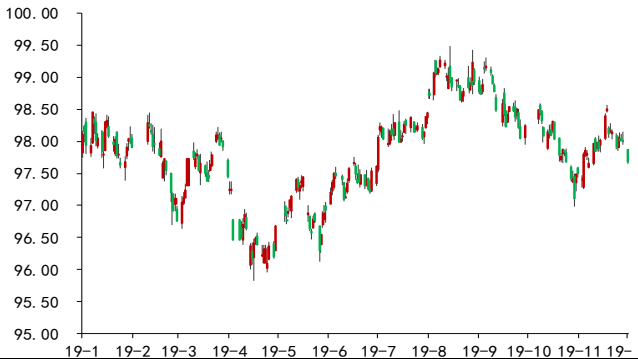
数据来源：wind、国都期货研究所

图 2：TF 主力合约成交量及持仓量



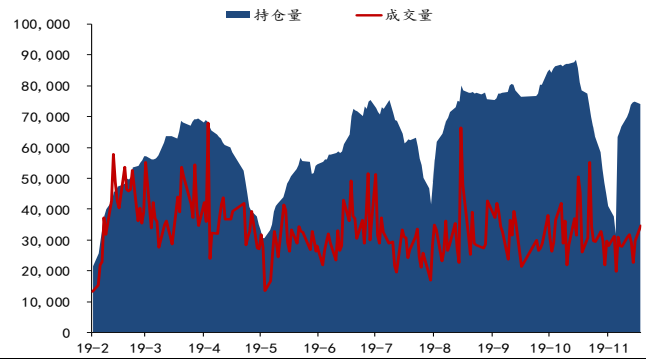
数据来源：wind、国都期货研究所

图 3：10 年期主力合约走势



数据来源：wind、国都期货研究所

图 4：T 主力合约成交量及持仓量



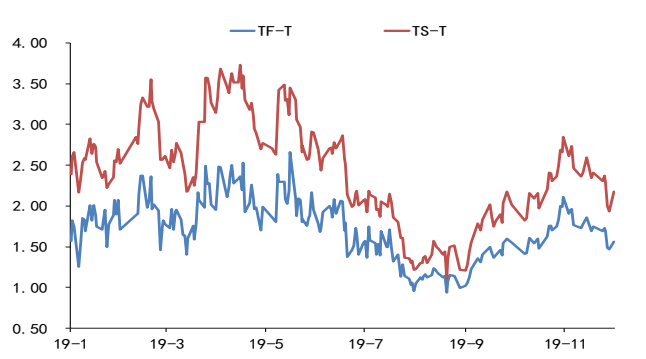
数据来源：wind、国都期货研究所

图 5：2 年期主力合约走势



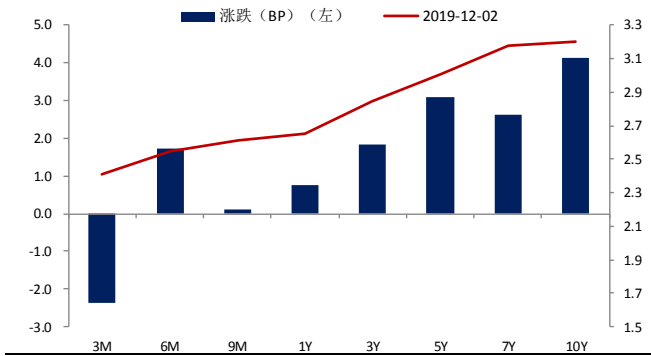
数据来源：wind、国都期货研究所

图 6：主力合约价差



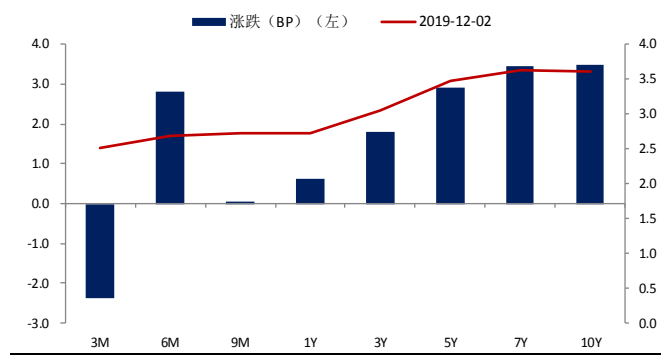
数据来源：wind、国都期货研究所

图 7: 关键期限国债到期收益率变化 (日)



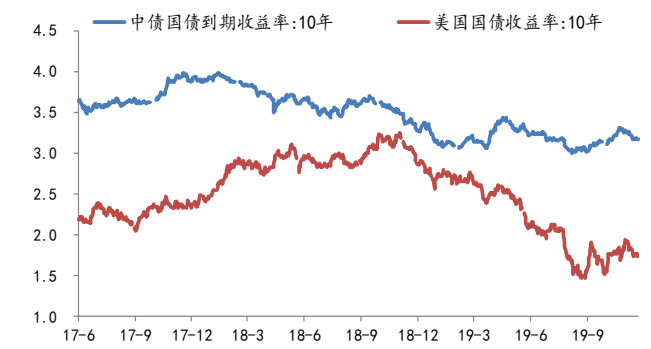
数据来源: wind、国都期货研究所

图 8: 关键期限国开债到期收益率变化 (日)



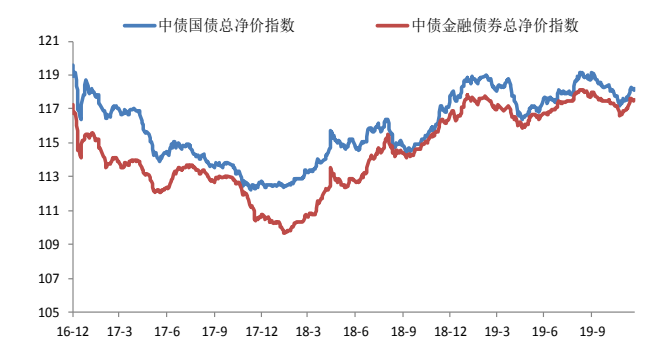
数据来源: wind、国都期货研究所

图 9: 10 年期国债利差 (中美)



数据来源: wind、国都期货研究所

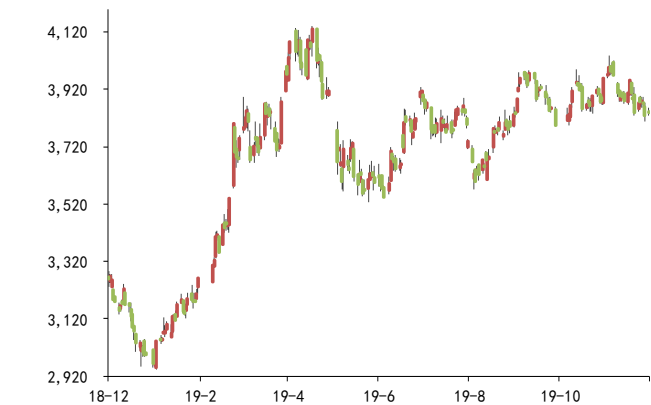
图 10: 债券净价指数



数据来源: wind、国都期货研究所

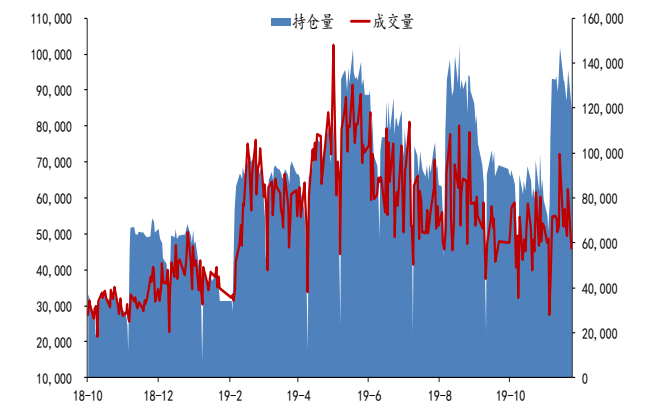
股指跟踪数据

图 11: 沪深 300 股指期货主力走势



数据来源: wind、国都期货研究所

图 12: IF 主力合约成交量及持仓量



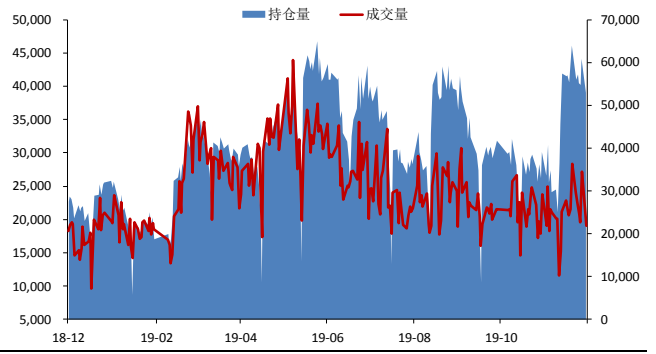
数据来源: wind、国都期货研究所

图 13: 上证 50 股指期货主力合约走势



数据来源: wind、国都期货研究所

图 14: IH 主力合约成交量及持仓量



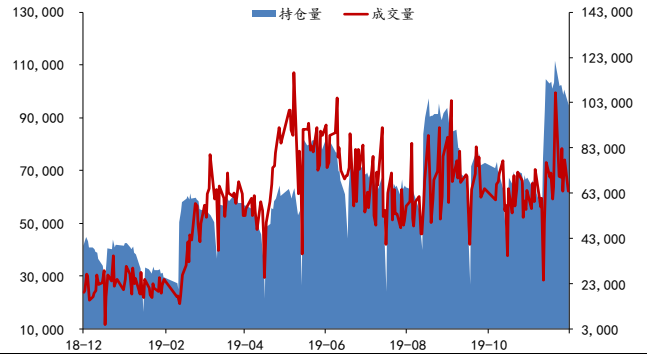
数据来源: wind、国都期货研究所

图 15: 中证 500 股指期货主力合约



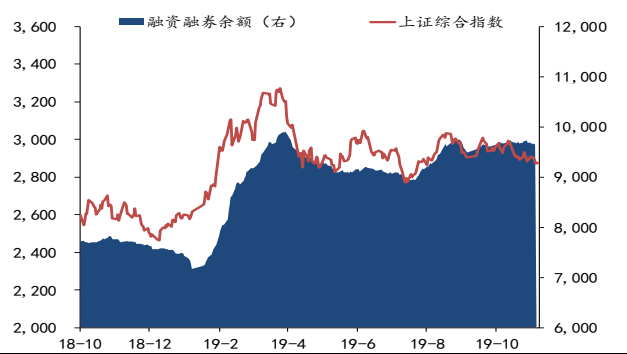
数据来源: wind、国都期货研究所

图 16: IC 主力合约成交量及持仓量



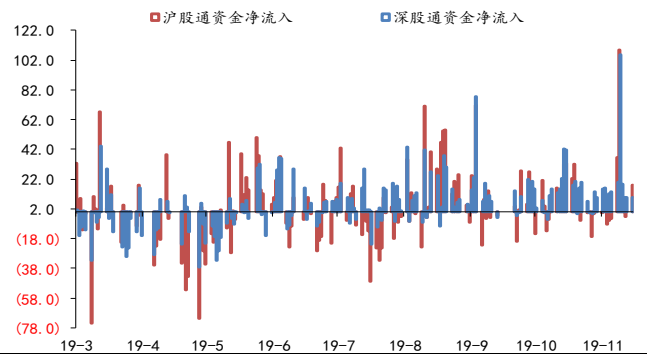
数据来源: wind、国都期货研究所

图 17: 融资融券规模



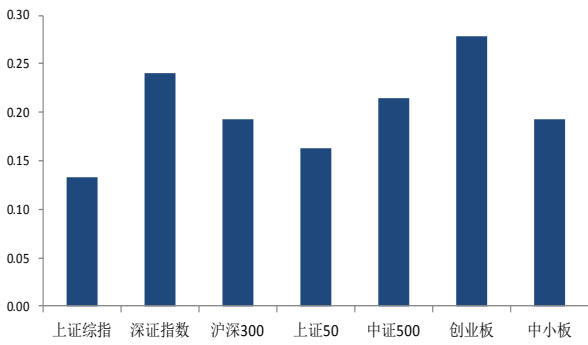
数据来源: wind、国都期货研究所

图 18: 深/沪股通资金净流入



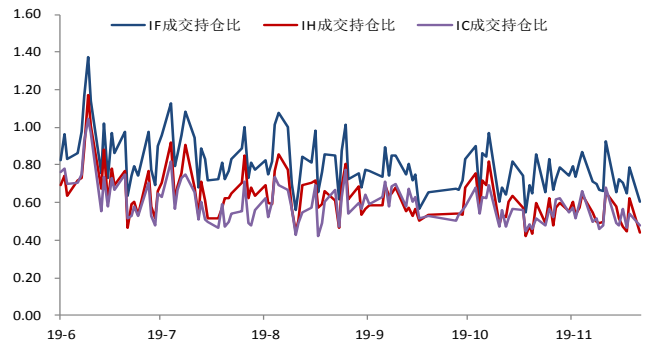
数据来源: wind、国都期货研究所

图 19: 各指数走势对比



数据来源: wind、国都期货研究所

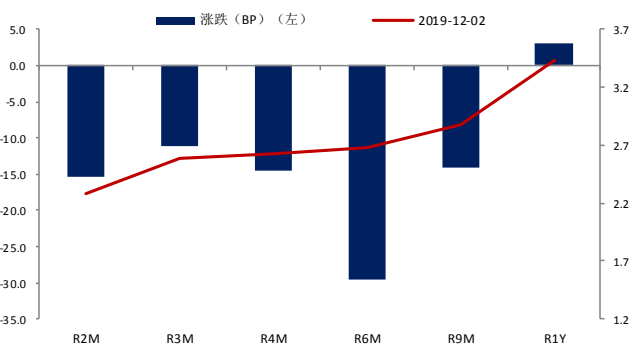
图 20: 期指主力合约成交持仓比



数据来源: wind、国都期货研究所

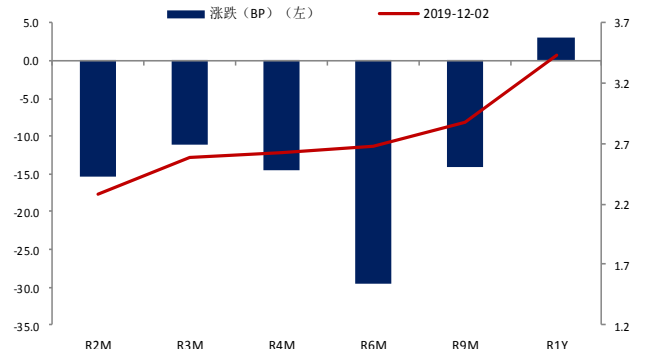
宏观流动性数据

图 21: 上海银行间同业拆借利率变化 (日)



数据来源: wind、国都期货研究所

图 22: 银行间质押式回购利率变化 (日)



数据来源: wind、国都期货研究所

分析师简介

罗玉，国都期货研究所国债期货分析师，澳大利亚国立大学发展经济学硕士学历。

张楠，国都期货研究所金融期货分析师，美国约翰霍普金斯大学金融学硕士，清华大学经管学院经济学学士。

国都期货研究所简介

国都期货研究所拥有一支由多名博士、硕士组成的高水平研究团队，成员来自澳洲国立大学、中国人民大学等海内外一流名校，具有丰富的衍生品投资经验，一直坚守“贴近市场、客观分析、独立判断、创造价值”的核心理念，为机构客户、产业客户提供研究分析、交易咨询、产品设计、风险管理等专业服务。本土智慧，全球视野，国都期货研究所始终与投资者在一起，携手共赢。

免责声明

如果您对本报告有任何意见或建议，请致信于国都信箱(yfb@guodu.cc)，欢迎您及时告诉我们您对本刊的任何想法！

本刊所有信息均建立在可靠的资料来源基础上。我们力求能为您提供精确的数据，客观的分析和全面的观点。但我们必须声明，对所有信息可能导致的任何损失概不负责。

本报告并不提供量身定制的投资建议。报告的撰写并未虑及读者的具体财务状况及目标。国都期货研究团队建议投资者应独立评估特定的投资和战略，并鼓励投资者征求专业财务顾问的意见。具体的投资或战略是否恰当取决于投资者自身的状况和目标。

版权声明：(c) 本报告版权为国都期货有限公司所有。本刊所含文字、数据和图表未经国都期货有限公司书面许可，任何人不得以电子、机械、影印、录音或其他任何形式复制、传播或存储于任何检索系统。未经许可，复制本刊任何内容皆属违反版权法行为，可能将受到法律起诉，并承担与之相关的所有损失赔偿和法律费用。涉及版权的所有问题请垂询：010-64000083。