

期指维持底部震荡，期债仍有上行动力

关注度：★★★★

行情回顾

【国债期货】7月23日，10年期主力合约TF1909收盘报98.380，涨0.02%；5年期主力合约T1909收盘报99.825，跌0.01%；2年期国债期货主力合约TS1909收盘价100.240。

【股指期货】7月23日，沪深300股指期货主力合约IF1907报3780.0点，涨0.08%；上证50股指期货主力合约IH1907报2878.4，跌0.28%；中证500股指期货主力合约IC1907报4776.4，涨0.80%。

基本面

资金面，周二央行开展TMLF操作2977亿元，并开展MLF操作2000亿元，合计4977亿元，与当日MLF到期量5020亿元基本相当。Shibor普遍下行，隔夜品种下行10.78bp报2.562%，7天期下行5.8bp报2.634%。消息面：(1)据悉中美下周将进行自5月谈判破裂以来首次高级别的面对面贸易磋商。(2)IMF再次下调全球增长预测，担心脱欧等政策“失误”导致预期中的复苏脱轨。

后市展望

展望后市，中美贸易谈判向好，美联储降息预期加强，有望提振投资者情绪，操作上IF主力合约可继续在3720-3900间做震荡。债市方面，尽管6月份消费大超预期、汽车消费走强，但是在一定程度上透支了客户未来的消费需求，后市消费下滑压力仍旧较大，弱基本面支撑国债，因此国债期货仍然维持着逢低做多的思路。

报告日期

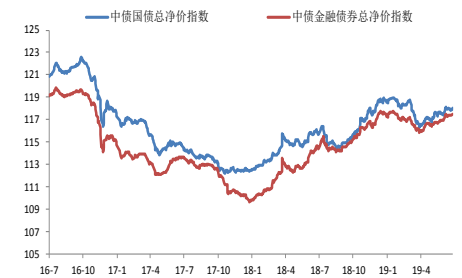
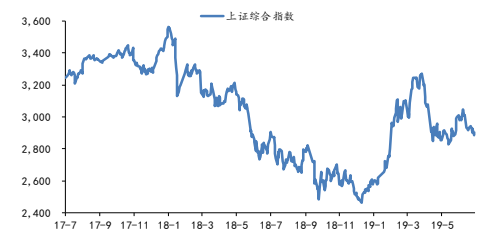
2019-07-24

现券报价

	收益率(%)	涨跌(bp)
10Y 国债	3.1484	0
10Y 国开	3.5324	0.40

指数涨跌

	收盘价	涨跌(%)
沪深300	3,789.913	0.2176
	5	
上证50	2,881.098	-0.0280
	2	
中证500	4,441.8569	0.9912

债券净价指数

大盘指数

研究所

张楠

电话：010-84183054

邮件：zhangnan@guodu.cc

执业证书编号：F3048775

一、相关图表

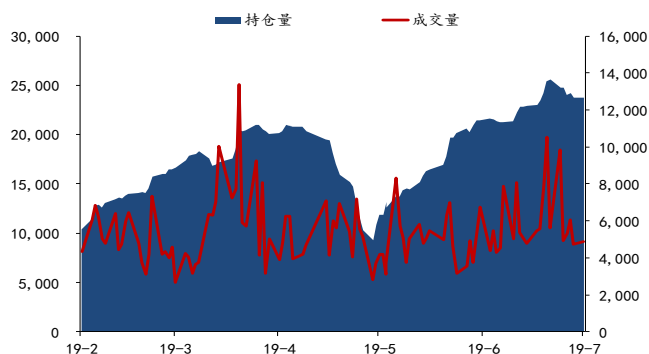
期债跟踪数据

图 1：5 年期主力合约走势



数据来源：wind、国都期货研究所

图 2：TF 主力合约成交量及持仓量



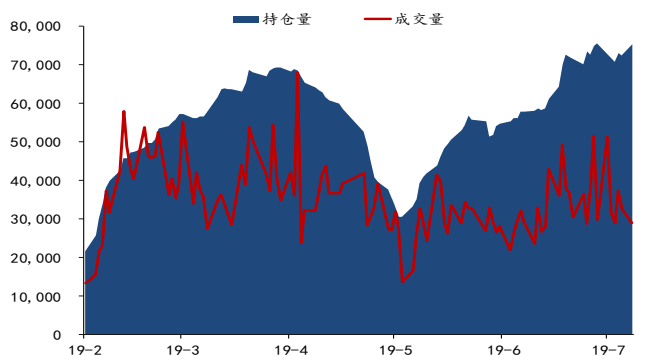
数据来源：wind、国都期货研究所

图 3：10 年期主力合约走势



数据来源：wind、国都期货研究所

图 4：T 主力合约成交量及持仓量



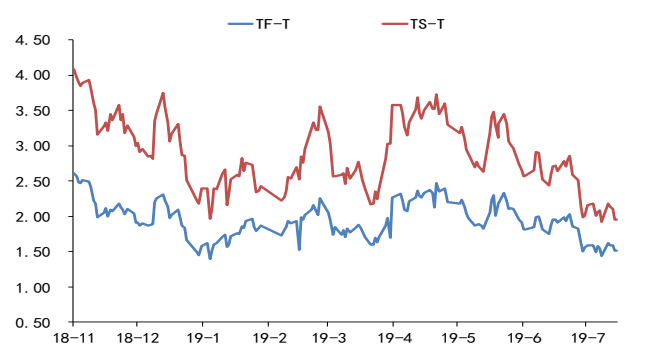
数据来源：wind、国都期货研究所

图 5：2 年期主力合约走势



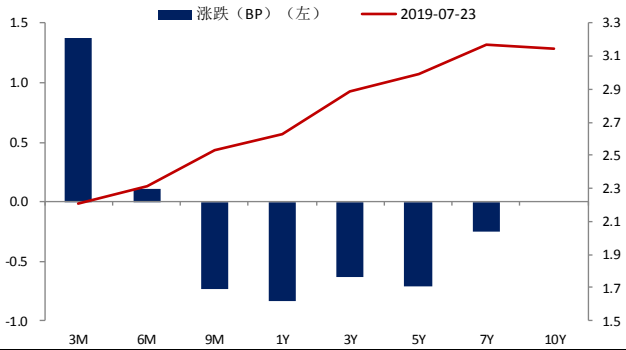
数据来源：wind、国都期货研究所

图 6：主力合约价差



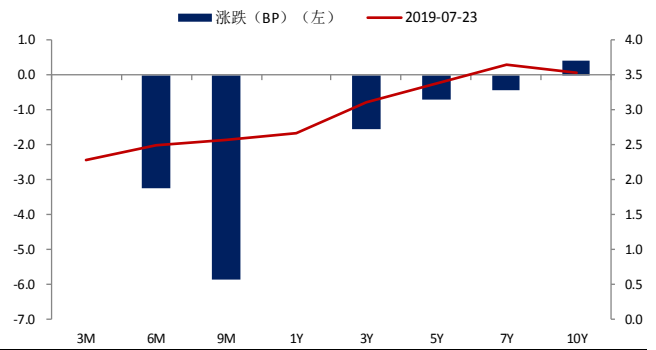
数据来源：wind、国都期货研究所

图 7: 关键期限国债到期收益率变化 (日)



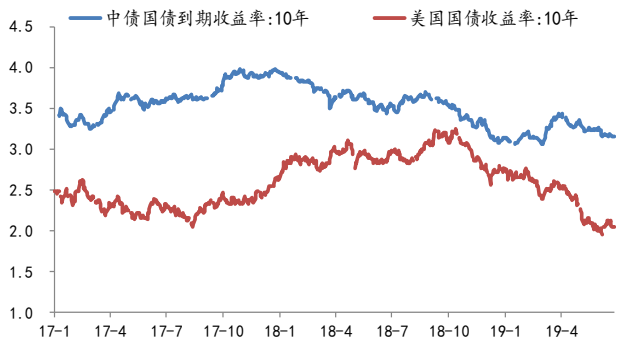
数据来源: wind、国都期货研究所

图 8: 关键期限国开债到期收益率变化 (日)



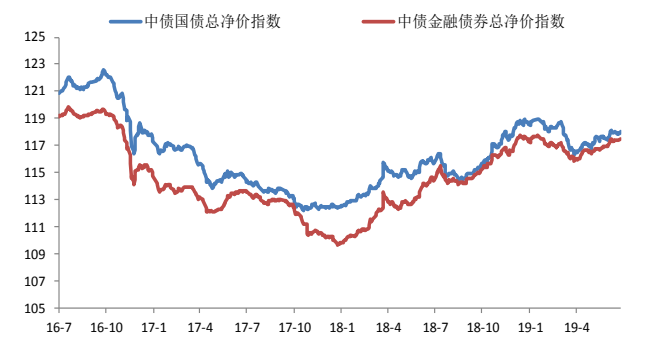
数据来源: wind、国都期货研究所

图 9: 10 年期国债利差 (中美)



数据来源: wind、国都期货研究所

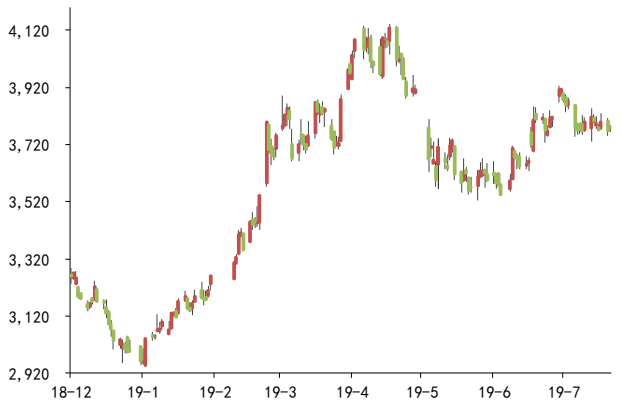
图 10: 债券净价指数



数据来源: wind、国都期货研究所

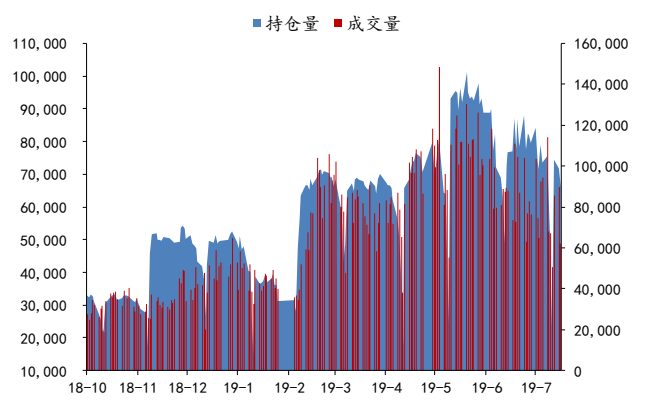
股指跟踪数据

图 11: 沪深 300 股指期货主力走势



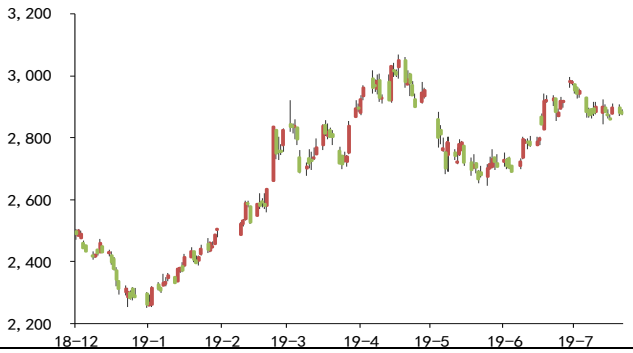
数据来源: wind、国都期货研究所

图 12: IF 主力合约成交量及持仓量



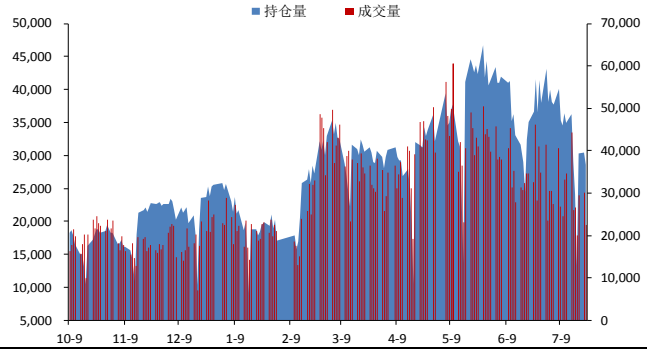
数据来源: wind、国都期货研究所

图 13: 上证 50 股指期货主力合约走势



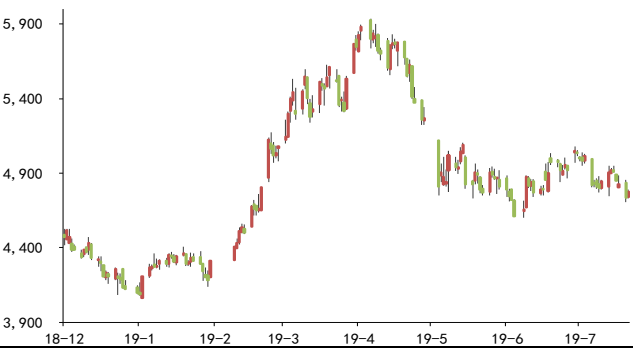
数据来源: wind、国都期货研究所

图 14: IH 主力合约成交量及持仓量



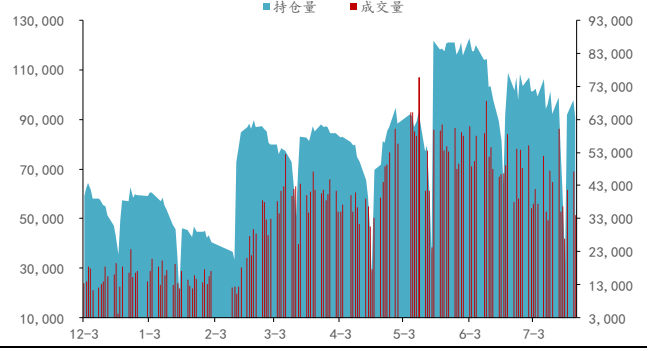
数据来源: wind、国都期货研究所

图 15: 中证 500 股指期货主力合约



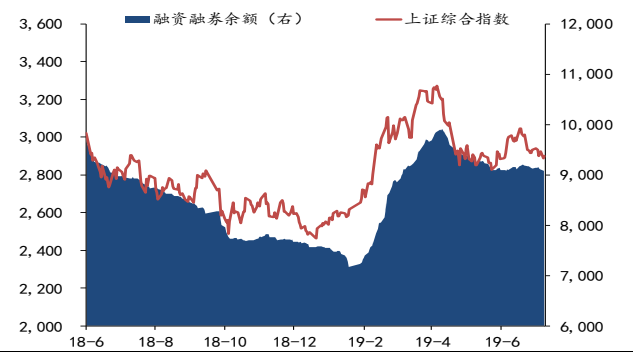
数据来源: wind、国都期货研究所

图 16: IC 主力合约成交量及持仓量



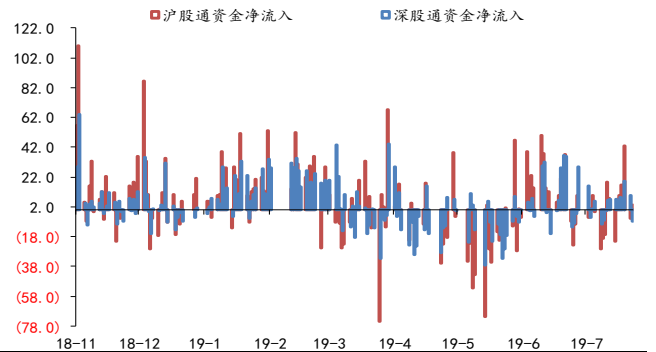
数据来源: wind、国都期货研究所

图 17: 融资融券规模



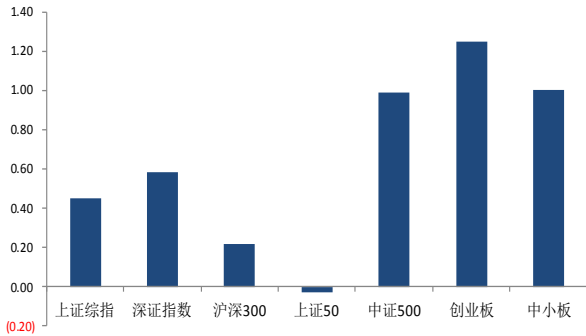
数据来源: wind、国都期货研究所

图 18: 深/沪股通资金净流入



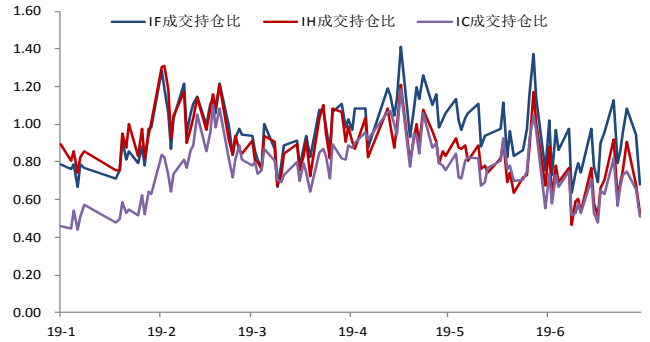
数据来源: wind、国都期货研究所

图 19：各指数走势对比



数据来源：wind、国都期货研究所

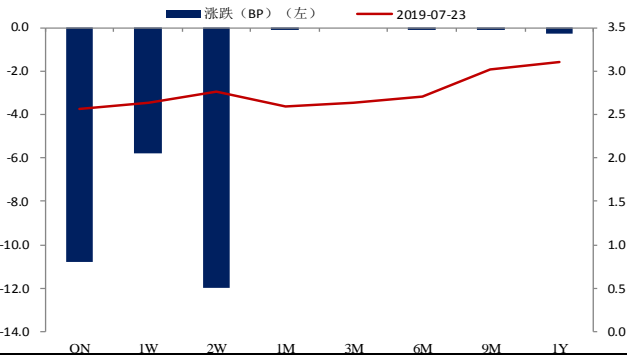
图 20：期指主力合约成交持仓比



数据来源：wind、国都期货研究所

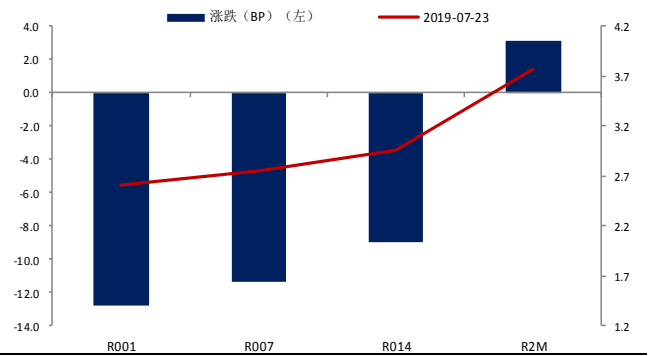
宏观流动性数据

图 21：上海银行间同业拆借利率变化（日）



数据来源：wind、国都期货研究所

图 22：银行间质押式回购利率变化（日）



数据来源：wind、国都期货研究所

分析师简介

罗玉，国都期货研究所国债期货分析师，澳大利亚国立大学发展经济学硕士学历。

张楠，国都期货研究所金融期货分析师，美国约翰霍普金斯大学金融学硕士，清华大学经管学院经济学学士。

国都期货研究所简介

国都期货研究所拥有一支由多名博士、硕士组成的高水平研究团队，成员来自澳洲国立大学、中国人民大学等海内外一流名校，具有丰富的衍生品投资经验，一直坚守“贴近市场、客观分析、独立判断、创造价值”的核心理念，为机构客户、产业客户提供研究分析、交易咨询、产品设计、风险管理等专业服务。本土智慧，全球视野，国都期货研究所始终与投资者在一起，携手共赢。

免责声明

如果您对本报告有任何意见或建议，请致信于国都信箱(yfb@guodu.cc)，欢迎您及时告诉我们您对本刊的任何想法！

本刊所有信息均建立在可靠的资料来源基础上。我们力求能为您提供精确的数据，客观的分析和全面的观点。但我们必须声明，对所有信息可能导致的任何损失概不负责。

本报告并不提供量身定制的投资建议。报告的撰写并未虑及读者的具体财务状况及目标。国都期货研究团队建议投资者应独立评估特定的投资和战略，并鼓励投资者征求专业财务顾问的意见。具体的投资或战略是否恰当取决于投资者自身的状况和目标。

版权声明：(c) 本报告版权为国都期货有限公司所有。本刊所含文字、数据和图表未经国都期货有限公司书面许可，任何人不得以电子、机械、影印、录音或其他任何形式复制、传播或存储于任何检索系统。未经许可，复制本刊任何内容皆属违反版权法行为，可能将受到法律起诉，并承担与之相关的所有损失赔偿和法律费用。涉及版权的所有问题请垂询：010-64000083。