

2015年9月16日星期三

震荡格局中耐心等待趋势性行情

行情综述

期债今日振幅较大,主力合约早盘和午盘分别走出一大一小两个V型走势。五年期主力合约TF1512 高开拉升后一路下行,10:30左右成交量放大带动价格反弹,但午后又再走跌达到日内低点,收盘前价格快速反弹,日内走出两个V型走势。收盘报98.840元,跌0.09%,成交量8224,日增仓-284,持仓量1.26万手。收盘CTD为100031.IB,IRR为2.5387。十年主力合约T1512收于96.535元,跌0.08%,成交量5334,日增仓367,持仓量1.30万手。收盘CTD为150005.IB,IRR为-0.5515。

操作建议

连涨两日后期债今日全线收跌,日内振幅较大。一方面由于部分多单获利了解,另一方面由于A股尾盘暴涨引发市场情绪一定程度上的动荡。从资金面看,央行转为净回笼资金,虽然目前资金面较为平稳,但随着双节的到来及年末将至,资金面恐再次收紧,但一直以来宽松政策的预期不变,债市基本面没有发生变化。关注即将召开的美联储会议决议,期债趋势性未出,观望为主。



国都期货研究所

金融期货研究小组

电话: 010-84183098

今日资讯

【汇率：周三人民币兑美元中间价报 6.3712 跌 47 个基点】

周三人民币兑美元中间价报 6.3712，前一日报 6.3665，跌 47 个基点。

【财政部：大力推进城市棚户区改造落实税费优惠】

财政部日前发布《关于做好城市棚户区改造相关工作的通知》，要求做好城市棚户区改造相关工作，大力推进 2015 年城市棚户区改造项目实施，确保完成改造目标任务。同时，要落实改造涉及的税费优惠政策，推广实施项目贷款贴息等措施。

【商务部：1-8 月对外直接投资 770 亿美元，同比增 18.2%】

9 月 16 日商务部举行例行发布会，商务部新闻发言人沈丹阳公布对外投资和经济合作情况显示，1-8 月，累计实现对外直接投资 770 亿美元，同比增长 18.2%；8 月当月对外直接投资 135 亿美元，同比增长 7%

【发改委：“中央收回 1 万亿沉淀资金”不准确，应是 2000 多亿】

国务院新闻办公室于 2015 年 9 月 16 日（星期三）上午 10 时举行新闻发布会，国家发改委副主任连维良介绍经济体制改革重点任务进展与成效有关情况并答记者问。发改委投资司司长许昆林表示，“中央收回 1 万亿沉淀资金”数字不准确，清理财政的沉淀资金是两千多亿。而且在抓紧安排，重点是调整使用方向，主要用在一些重大的工程建设，包括民生工程。

【一级市场：财政部七年期续发国债需求较旺边际中标倍数 28.59 倍】

周三（9 月 16 日），财政部续发七年期国债获得不俗的招标结果。近期股市低迷与基本面羸弱均利好债市，且市场情绪较好，中长端需求较旺。该 7 年期国债中标收益率 3.2861%，边际收益率 3.3298%，全场招标倍数 2.46，边际倍数 28.59。

【债市：中国债市或将出现第二例国企违约】

中国债市或将出现第二例国企违约，同时也是首例央企债务违约。二重重装周二（9 月 15 日）发布公告称，由于公司收到债权人的重整申请，其公司债“08 二重债”可能无法按期支付本息。同一天，其母公司中国二重集团也发布公告称，这可能导致二重集团中期票据“12 二重集 MTN1”利息支付也受到影响。

行情回顾

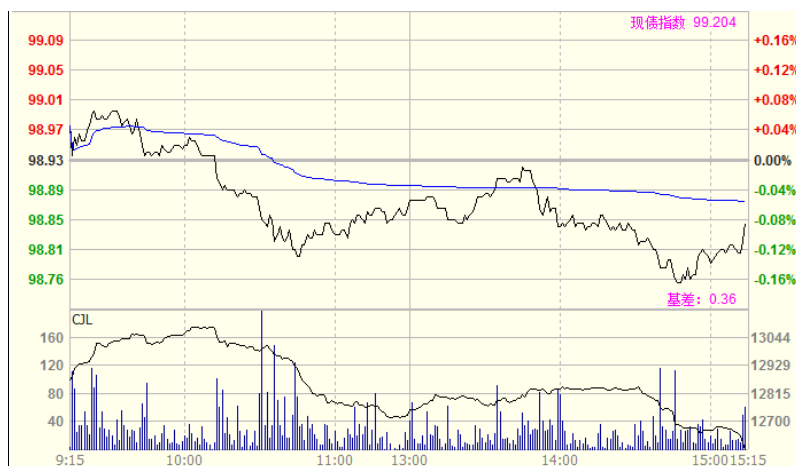
国债期货合约行情

合约	前收盘价	收盘价	成交量	涨跌	涨跌幅	持仓量	持仓量变化
TF1512	98.945	98.840	8224.000	-0.085	-0.086	12585.000	-284.000
TF1603	98.930	98.830	390.000	-0.075	-0.076	2581.000	117.000
TF1606	98.930	98.900	1.000	-0.030	-0.030	12.000	1.000
T1512	96.655	96.535	5334.000	-0.080	-0.083	13023.000	367.000
T1603	96.730	96.620	204.000	-0.080	-0.083	3643.000	21.000
T1606	96.700	96.700	0.000	-0.255	-0.263	2.000	0.000

数据来源: Wind, 国都期货研究所

主力合约走势

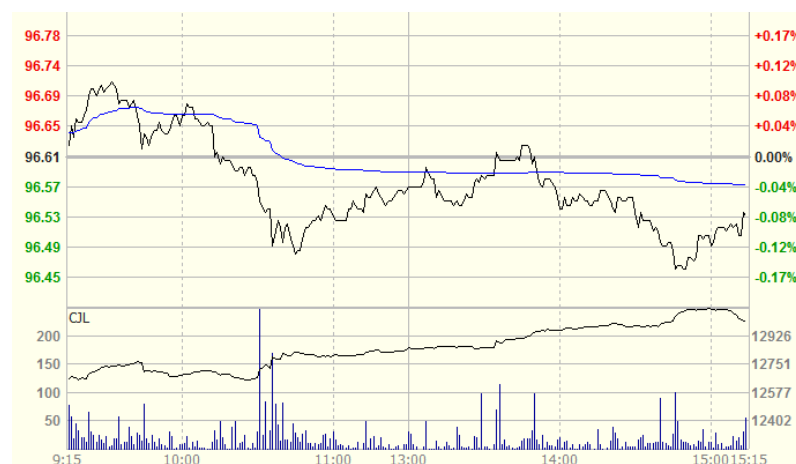
图 1: TF1512 日内走势



数据来源: 文华财经, 国都期货研究所

五年期主力合约 TF1512 高开拉升后一路下行, 10:30 左右成交量放大带动价格反弹, 但午后又再走跌达到日内低点, 收盘前价格快速反弹, 日内走出两个 V 型走势。收盘报 98.840 元, 跌 0.09%, 成交量 8224, 日增仓-284, 持仓量 1.26 万手。收盘 CTD 为 100031.IB, IRR 为 2.5387。

图 2: T1512 日内走势



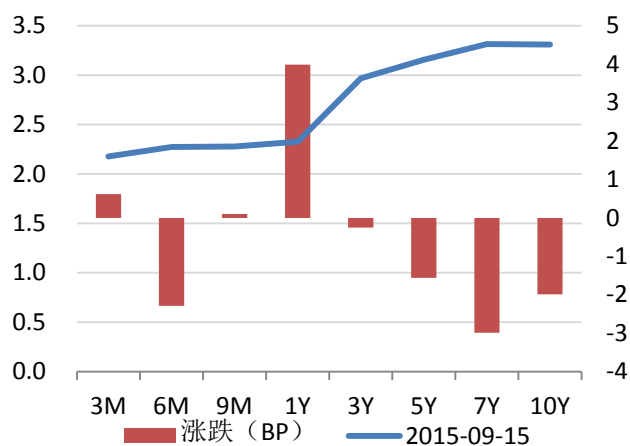
数据来源: 文华财经, 国都期货研究所

十年主力合约 T1512 收于 96.535 元, 跌 0.08%, 成交量 5334, 日增仓 367, 持仓量 1.30 万手。收盘 CTD 为 150005.IB, IRR 为-0.5515。

现货市场

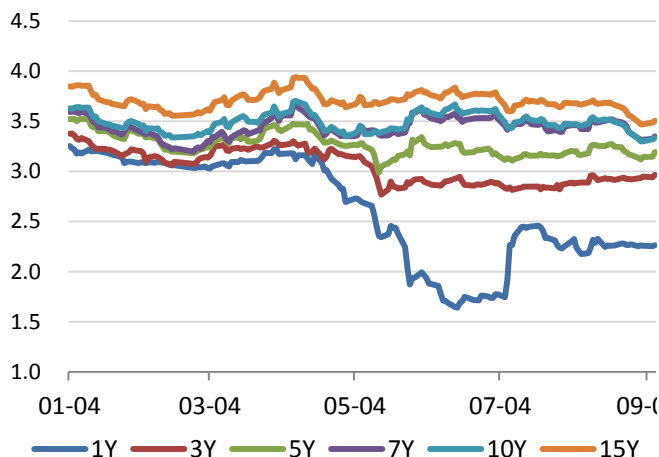
国债收益率

图 3: 国债到期收益率日变化 (中债)



数据来源: Wind, 国都期货研究所

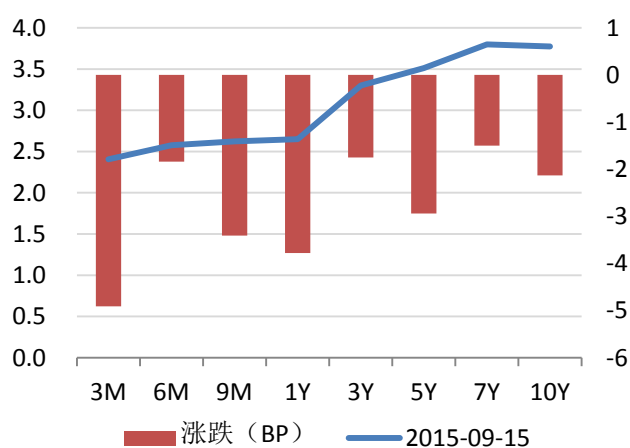
图 4: 国债到期收益率曲线 (中债)



数据来源: Wind, 国都期货研究所

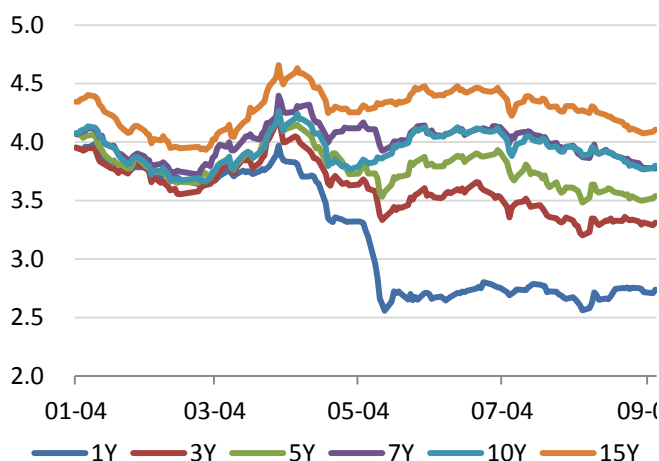
金融债收益率

图 5: 政策性金融债 (国开行) 到期收益率变化



数据来源: Wind, 国都期货研究所

图 6: 政策性金融债 (国开行) 到期收益率曲线

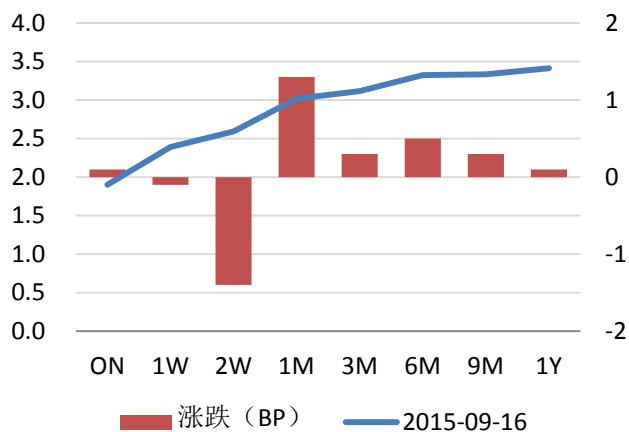


数据来源: Wind, 国都期货研究所

市场流动性

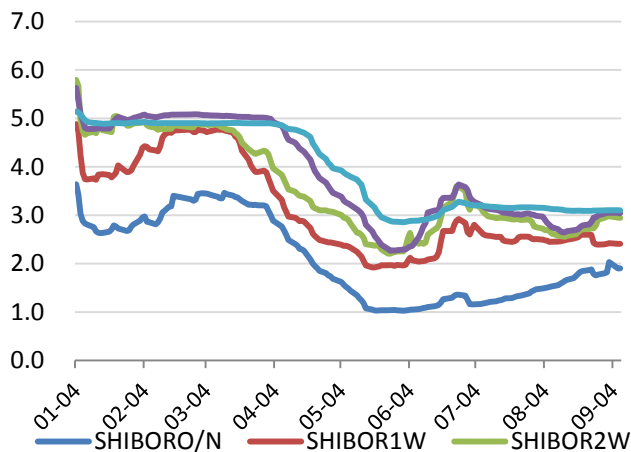
上海银行间同业拆借利率

图 7:SHIBOR 日变化



数据来源: Wind, 国都期货研究所

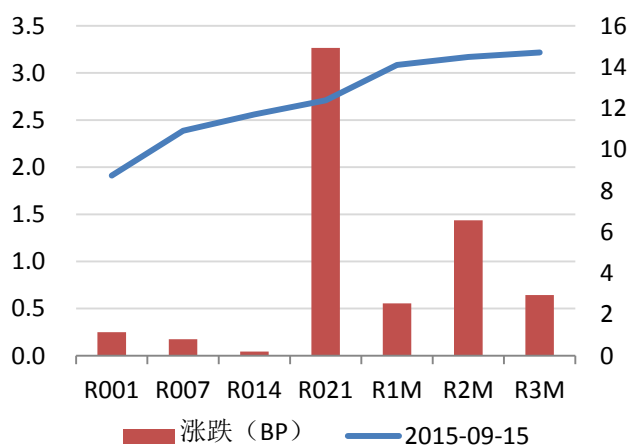
图 8:SHIBOR 利率



数据来源: Wind, 国都期货研究所

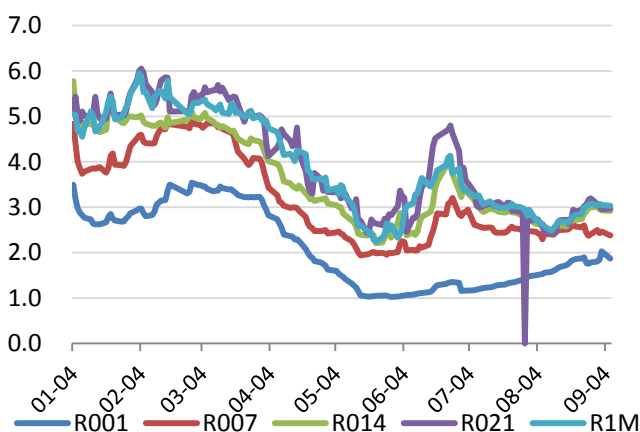
银行间质押式回购利率

图 9:银行间质押式回购利率日变化



数据来源: Wind, 国都期货研究所

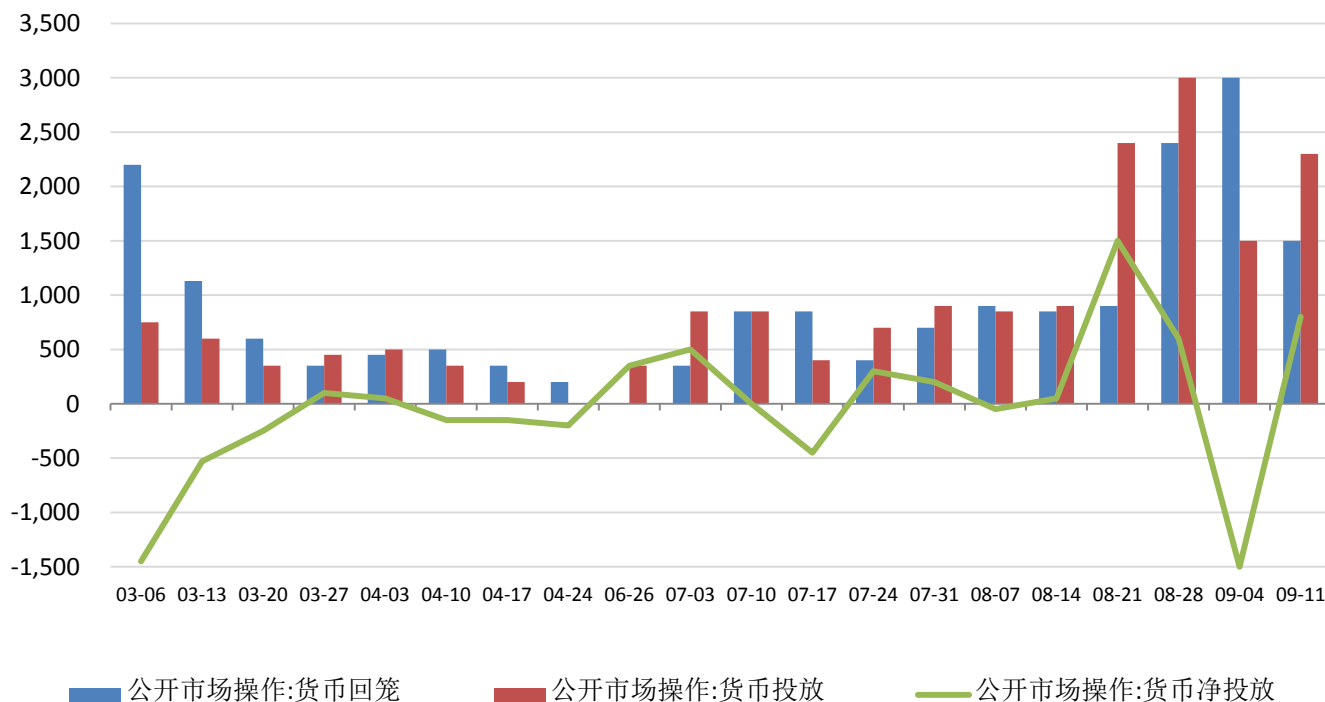
图 10:银行间质押式回购利率



数据来源: Wind, 国都期货研究所

公开市场操作情况

图 11：公开市场操作



免责声明：

如果您对本报告有任何意见或建议，请致信于国都信箱 (yfb@guodu.cc)，欢迎您及时告诉我们您对本刊的任何想法！

本刊所有信息均建立在可靠的资料来源基础上。我们力求能为您提供精确的数据，客观的分析和全面的观点。但我们必须声明，对所有信息可能导致的任何损失概不负责。

本报告并不提供量身定制的投资建议。报告的撰写并未虑及读者的具体财务状况及目标。国都期货研究团队建议投资者应独立评估特定的投资和战略，并鼓励投资者征求专业财务顾问的意见。具体的投资或战略是否恰当取决于投资者自身的状况和目标。

版权声明：(c) 本报告版权为国都期货有限公司所有。本刊所含文字、数据和图表未经国都期货有限公司书面许可，任何人不得以电子、机械、影印、录音或其他任何形式复制、传播或存储于任何检索系统。未经许可，复制本刊任何内容皆属违反版权法行为，可能将受到法律起诉，并承担与之相关的所有损失赔偿和法律费用。涉及版权的所有问题请垂询：010-64000083。