

2015年9月10日星期四

明日为9月合约最后交易日，注意防范风险

行情综述

期债低开高走，全线收涨。五年期主力合约 TF1512 早盘低开跌破 60 日均线，呈震荡行情，午后一路高走，收盘报 98.755 元，涨 0.16%，成交量 9492，日增仓 270，持仓量 1.28 万手。收盘 CTD 为 130008.IB，IRR 为 2.2403。十年主力合约 T1512 收于 96.395 元，涨 0.14%，成交量 4483，日增仓-220，持仓量 1.25 万手。收盘 CTD 为 150016.IB，IRR 为 0.1837。

操作建议

8 月非食品价格总体保持平稳，同比上涨 1.1%，但食品价格同比涨幅 3.7%，较上月扩大 1 个百分点，加上此前降准降息的因素影响，CPI 涨幅创下年内新高。四季度蔬菜价格将进入上升周期，如果猪肉价格在四季度仍然保持上涨趋势，加上商品房销售逐渐回暖等因素，CPI 涨幅可能会继续扩大。PPI 连续 42 个月下行，结合此前 PMI 数据，工业通缩加剧。

值得关注的是，8 月 26 日央行下调一年期存款基准利率至 1.75%，而 8 月 CPI 同比增速为 2%，负利率时隔两年再次出现，后期货币政策走向值得关注。经济下行压力、资本外流压力带来的降准预期不变，但 CPI 涨幅扩大可能会给货币政策宽松程度带来一定影响。期债短期震荡格局不变，可逢低尝试做多。



国都期货研究所

金融期货研究小组

电话：010-84183098

今日资讯

【重要提示】

根据中金所交易规则，5年期国债期货 TF1509、10年期国债期货 T1509 合约的最后交易日为 2015 年 9 月 11 日，该合约将于当日上午 11:30 停止交易，最后交易日即为交割日，注意防止交割违约风险。

【中国 8 月 CPI 同比上涨 2.0% 涨幅创去年 8 月来新高，PPI 降 5.9% 连降 42 个月】

国家统计局 9 月 10 日公布，中国 8 月 CPI 同比上涨 2.0%，涨幅创去年 8 月来新高，预期涨 1.9%，前值涨 1.6%；环比上涨 0.5%。1-8 月平均，全国居民消费价格总水平比去年同期上涨 1.4%。8 月 PPI 同比下降 5.9%，连降 42 个月，预期降 5.5%，前值降 5.4%。环比下降 0.8%。1-8 月平均，工业生产者出厂价格同比下降 4.9%，工业生产者购进价格同比下降 5.7%。

【央行：进行 800 亿元七天期逆回购操作，中标利率维持在 2.35%】

央行公开市场进行 800 亿元 7 天期逆回购，今日无到期资金，本周净投放资金 800 亿元。

【周四人民币兑美元中间价报 6.3772 大幅下调 140 个基点，离岸人民币兑美元大幅震荡】

周四人民币兑美元中间价报 6.3772，上日中间价报 6.3632，较上一日大幅下调 140 个基点。下午约 3 点开始，离岸人民币兑美元（CNH）急速拉升，暴涨近 700 点，涨幅扩大至 1%。

【李克强：中国经济受到下行压力但势仍向好，债务风险可控】

9 月 9 日，国务院总理李克强在夏季达沃斯论坛称，目前世界经济仍然是增长乏力，中国经济也的确受到下行的压力，但势仍向好。中国政府债务风险可控，因为中央债务不到总体债务 20%。此外，中国不希望通过贬值来刺激出口，人民币不存在持续贬值的基础，人民币会保持在合理水平上的均衡稳定，中国不希望看到货币战。

【中国 8 月 FDI 同比上升 22%，至 542 亿元人民币】

据新华社报道，中国 8 月 FDI 同比上升 22%，至 542 亿元人民币。

行情回顾

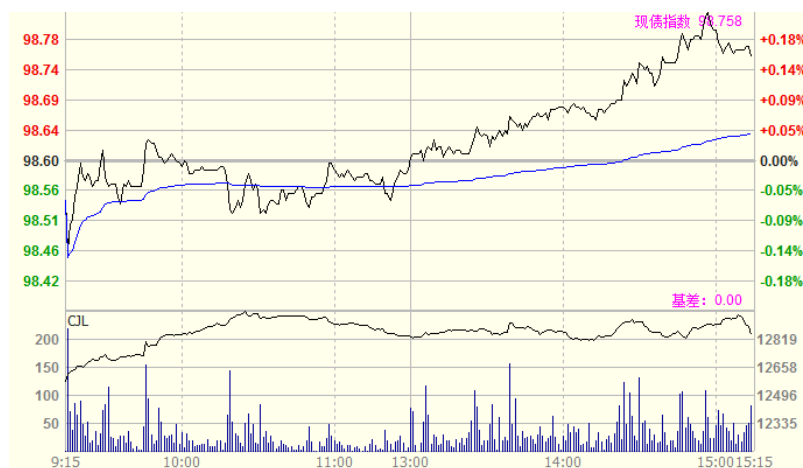
国债期货合约行情

合约	前收盘价	收盘价	成交量	涨跌	涨跌幅	持仓量	持仓量变化
TF1509	97.800	97.900	31	0.100	0.102	952	-90
TF1512	98.540	98.755	9492	0.155	0.157	12848	270
TF1603	98.535	98.785	361	0.190	0.193	2217	18
T1509	97.200	97.200	25	0.000	0.000	607	-55
T1512	96.195	96.395	4483	0.130	0.135	12478	-220
T1603	96.305	96.500	512	0.160	0.166	3592	5

数据来源: Wind, 国都期货研究所

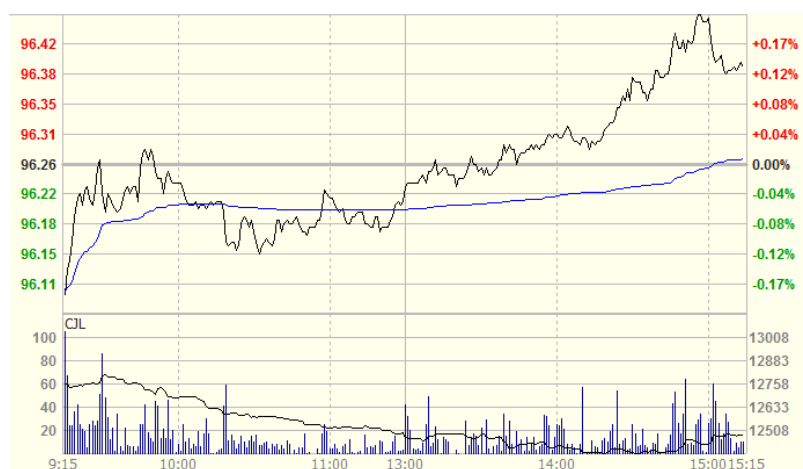
主力合约走势

图 1: TF1512 日内走势



数据来源: 文华财经, 国都期货研究所

图 2: T1512 日内走势



数据来源: 文华财经, 国都期货研究所

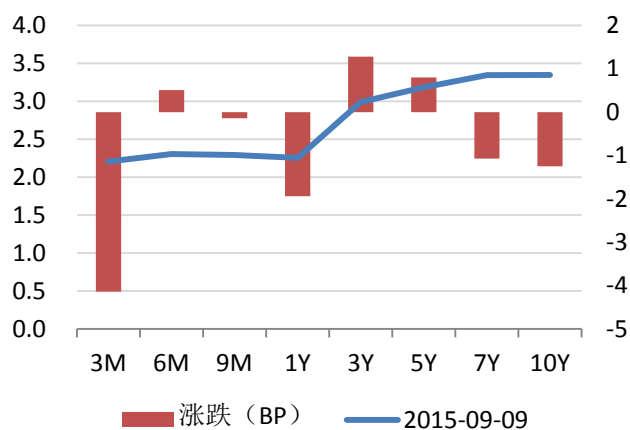
五年期主力合约 TF1512 早盘低开跌破 60 日均线, 呈震荡行情, 午后一路高走, 收盘报 98.755 元, 涨 0.16%, 成交量 9492, 日增仓 270, 持仓量 1.28 万手。收盘 CTD 为 130008.IB, IRR 为 2.2403。

十年主力合约 T1512 收于 96.395 元, 涨 0.14%, 成交量 4483, 日增仓-220, 持仓量 1.25 万手。收盘 CTD 为 150016.IB, IRR 为 0.1837。

现货市场

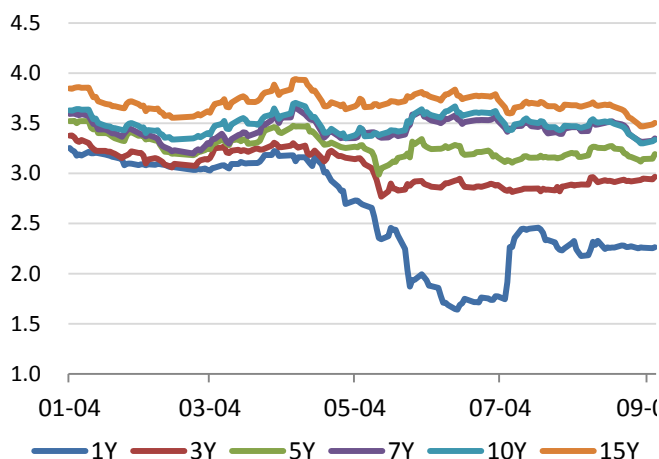
国债收益率

图 3: 国债到期收益率日变化 (中债)



数据来源: Wind, 国都期货研究所

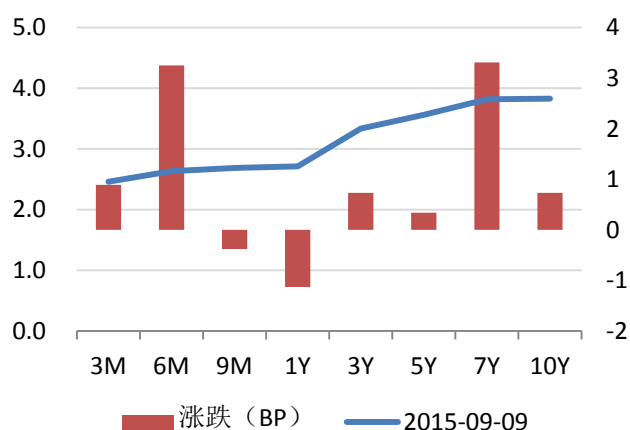
图 4: 国债到期收益率曲线 (中债)



数据来源: Wind, 国都期货研究所

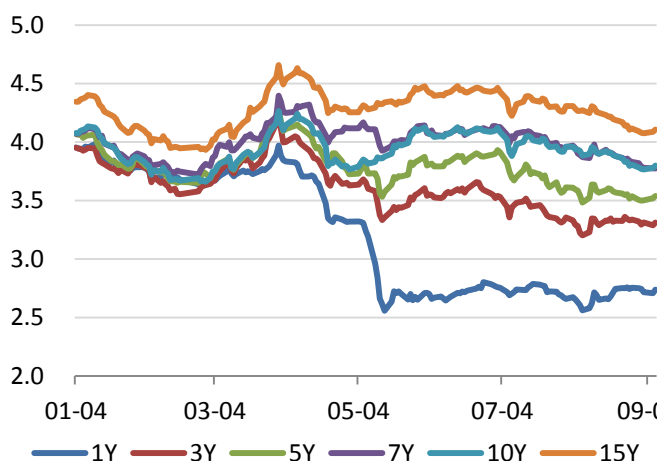
金融债收益率

图 5: 政策性金融债 (国开行) 到期收益率变化



数据来源: Wind, 国都期货研究所

图 6: 政策性金融债 (国开行) 到期收益率曲线

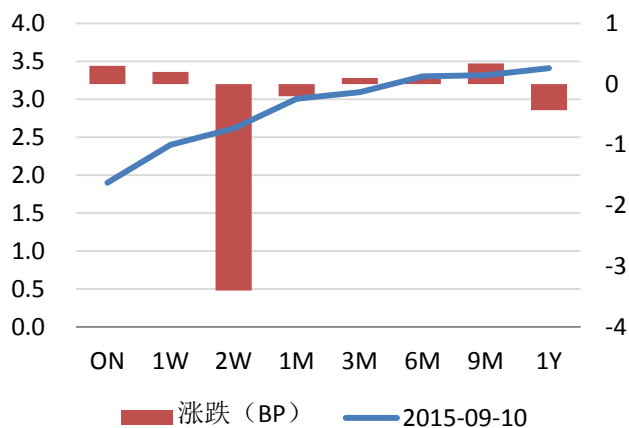


数据来源: Wind, 国都期货研究所

市场流动性

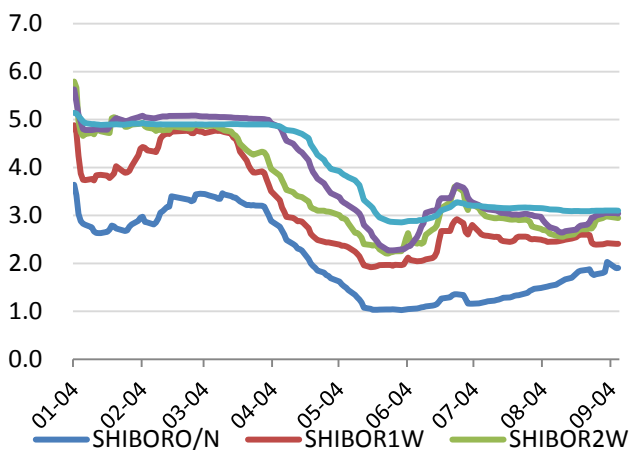
上海银行间同业拆借利率

图 7:SHIBOR 日变化



数据来源: Wind, 国都期货研究所

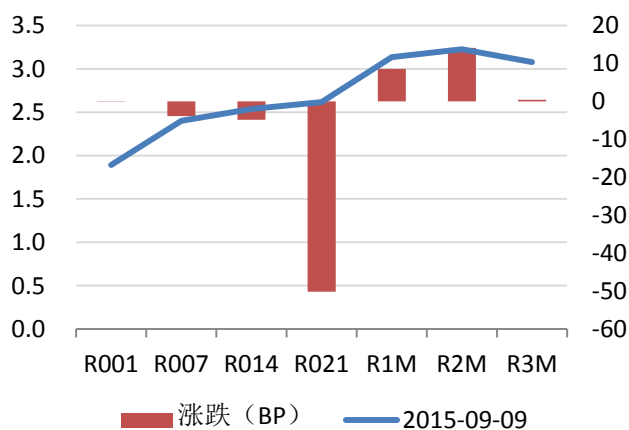
图 8:SHIBOR 利率



数据来源: Wind, 国都期货研究所

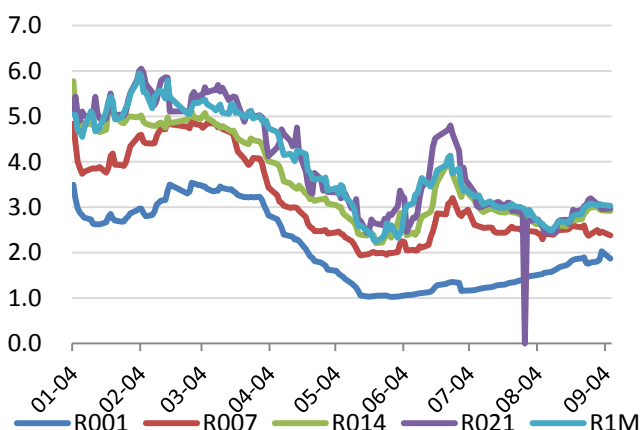
银行间质押式回购利率

图 9:银行间质押式回购利率日变化



数据来源: Wind, 国都期货研究所

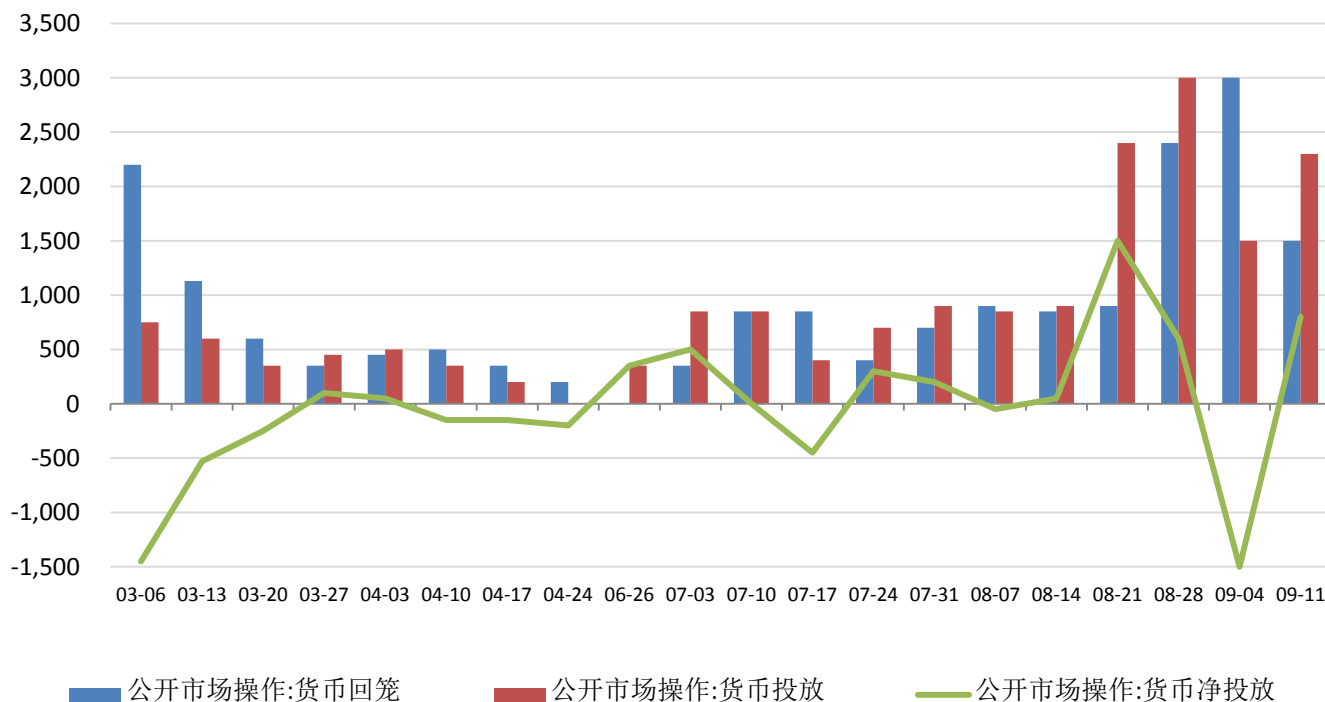
图 10:银行间质押式回购利率



数据来源: Wind, 国都期货研究所

公开市场操作情况

图 11：公开市场操作



免责声明：

如果您对本报告有任何意见或建议，请致信于国都信箱 (yfb@guodu.cc)，欢迎您及时告诉我们您对本刊的任何想法！

本刊所有信息均建立在可靠的资料来源基础上。我们力求能为您提供精确的数据，客观的分析和全面的观点。但我们必须声明，对所有信息可能导致的任何损失概不负责。

本报告并不提供量身定制的投资建议。报告的撰写并未虑及读者的具体财务状况及目标。国都期货研究团队建议投资者应独立评估特定的投资和战略，并鼓励投资者征求专业财务顾问的意见。具体的投资或战略是否恰当取决于投资者自身的状况和目标。

版权声明：(c) 本报告版权为国都期货有限公司所有。本刊所含文字、数据和图表未经国都期货有限公司书面许可，任何人不得以电子、机械、影印、录音或其他任何形式复制、传播或存储于任何检索系统。未经许可，复制本刊任何内容皆属违反版权法行为，可能将受到法律起诉，并承担与之相关的所有损失赔偿和法律费用。涉及版权的所有问题请垂询：010-64000083。