

2015年6月15日星期一

## 市场资金面承压，建议多IH空IC组合

## 行情综述

今日三指数高开低走，日内宽幅震荡。沪深300指数收于5221点，跌113.95点，跌幅2.14%，成交额7662亿元，增720亿元；上证50指数收于3262点，跌87.77点，跌幅2.62%，成交额2491亿元，增236亿元；中证500收于11332点，跌213点，跌幅1.84%，成交额4258亿元，增4.6亿元。

受IPO冻结天量资金以及降息、降准宽松政策预期落空影响，期债今日继续跌势：五年期国债期货主力TF1509收盘跌0.46%，结算价95.655，成交量7871，增仓-64；十年主力T1509收盘跌0.45%，结算价94.253，成交量2210，增仓-645。

## 操作建议

**股指期货：**中国影子银行社融规模23万亿元创纪录新高；肖钢称牛市建立在保7%预期基础上，“改革牛”逻辑成立；中国股市市值首次升破10万亿美元，过去12个月增加6.7万亿美元；本周国泰君安IPO等集中发行，若无央行宽松政策利好，资金面承压。建议维持震荡思路，多IH空IC无敞口组合操作。

**国债期货：**五月份经济统计数据陆续公布，各数据基本与前值持平，内需疲软，投资持续走低，经济企稳需要政策引导资金进入实体经济，降低融资成本，推动投资。第2批1万亿地方债额度将下达，供给压力仍未放松。不过资金面宽松的基调未改，期债将在地方债供给的压力与远端利率下行的支撑中纠结上行，建议大胆做多，忽略小幅回调，多单继续持有，同时密切关注地方债情况。



国都期货研发中心

王伊凡

电话：010-84183098

邮件：wangyifan@guodu.cc

执业证书编号：F0284395

投资咨询从业资格号：

Z0010570

## 今日资讯

### 【经济数据】

国家能源局：中国5月全社会用电量4567亿千瓦时，同比增1.6%。

1-5月份全国全社会用电量21889亿千瓦时，同比增长1.1%。

### 【促进社会办医加快发展若干政策措施印发】

《关于促进社会办医加快发展的若干政策措施》已经国务院同意，提出进一步放宽准入，拓宽投融资渠道，促进资源流动和共享，优化发展环境。控制公立医院规模，规范公立医院改制。支持符合条件的社会办营利性医疗机构上市融资或发行债券。

### 【上交所将于6月16日发布上证50杠杆指数系列】

上交所将于6月16日正式发布上证50杠杆指数系列以及中证500杠杆指数系列。上交所表示，上证50杠杆指数系列的推出，将有助于进一步提升上证50指数的市场地位，为市场提供多元化的分析工具，也为基金公司及其他资产管理机构设计杠杆ETF及反向ETF提供标的指数。

### 【公募资产5月增长首破万亿总规模突破7万亿】

中国基金业协会数据显示，5月底公募基金资产总规模单月增长史无前例地突破万亿元，整体规模一举突破7万亿元，创下牛市之最。截至5月底，我国境内共有基金管理公司96家，公募基金2231只，管理的公募基金资产达7.36万亿元，比4月底暴增1.16万亿元。

### 【国资委：境外国资已超12万亿元 被侵蚀风险增大】

据国资委主管的杂志《国资报告》，目前境外国资总量已不少于12万亿元。一方面由于境外国资的规模越来越大，另一方面由于境外国有资产管理存在着复杂性，因此，也就不断有国资流失的案例发生。而随着“一带一路”战略向更深层次推进。

### 【李克强：未来国内还要大规模发展核电】

李克强总理今日在参观华龙一号时表示，未来国内还要大规模的发展核电，不仅如此，还要让中国核电走出去，同时中国将与法国要共同开发第三方市场。

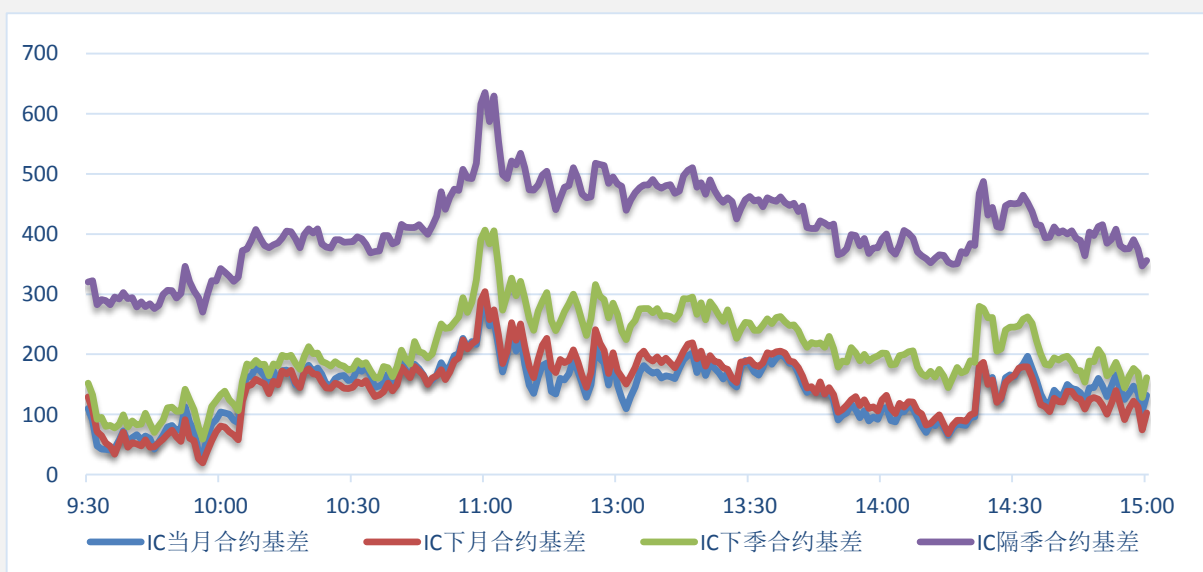
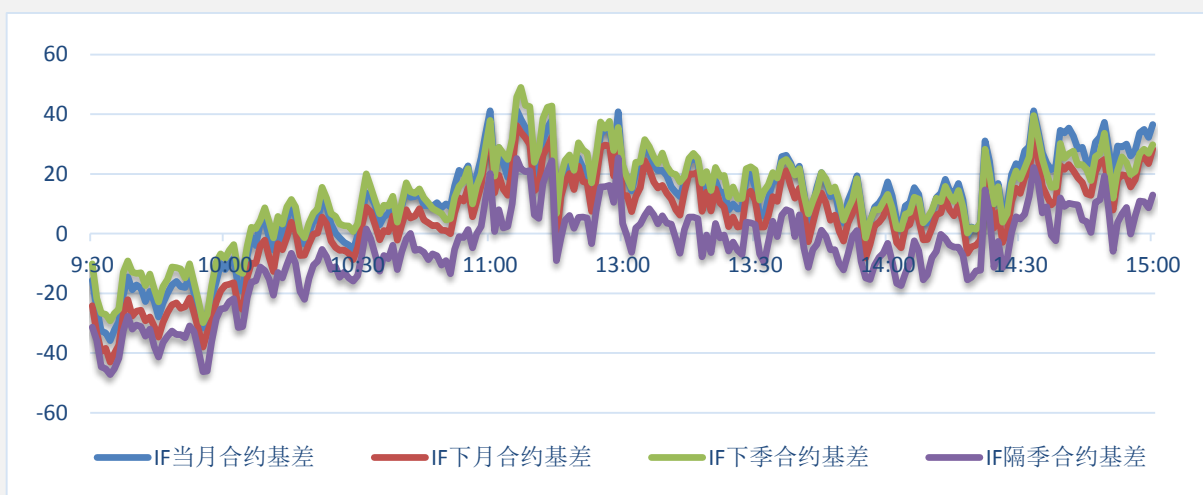
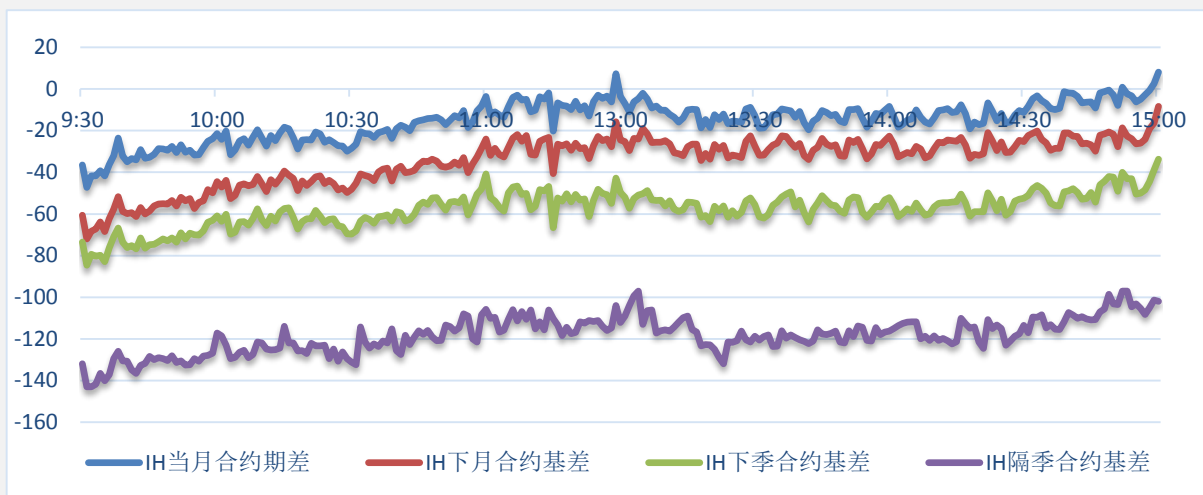
### 【中金：估算今年到期的地方政府债务可能达到2.9万亿】

预计财政部将进一步增加置换额度，允许到期债务全部置换。

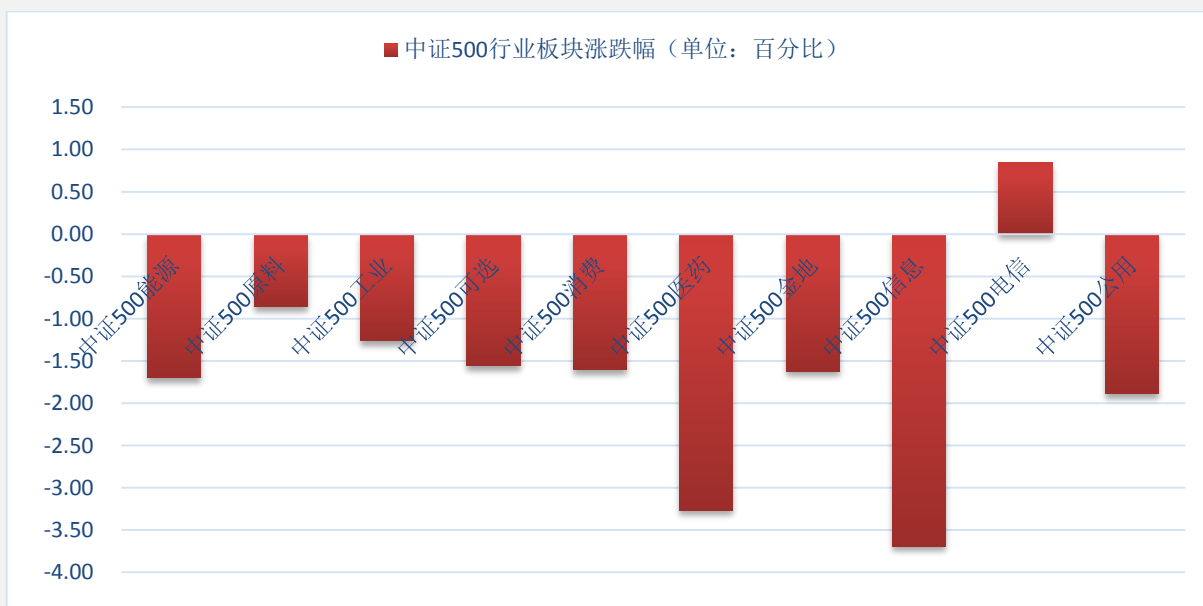
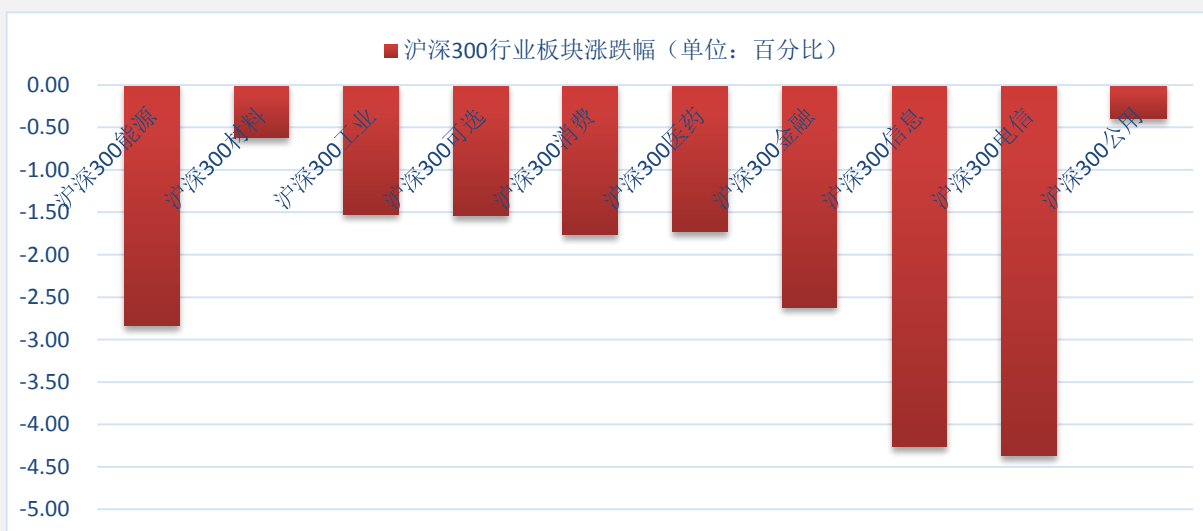
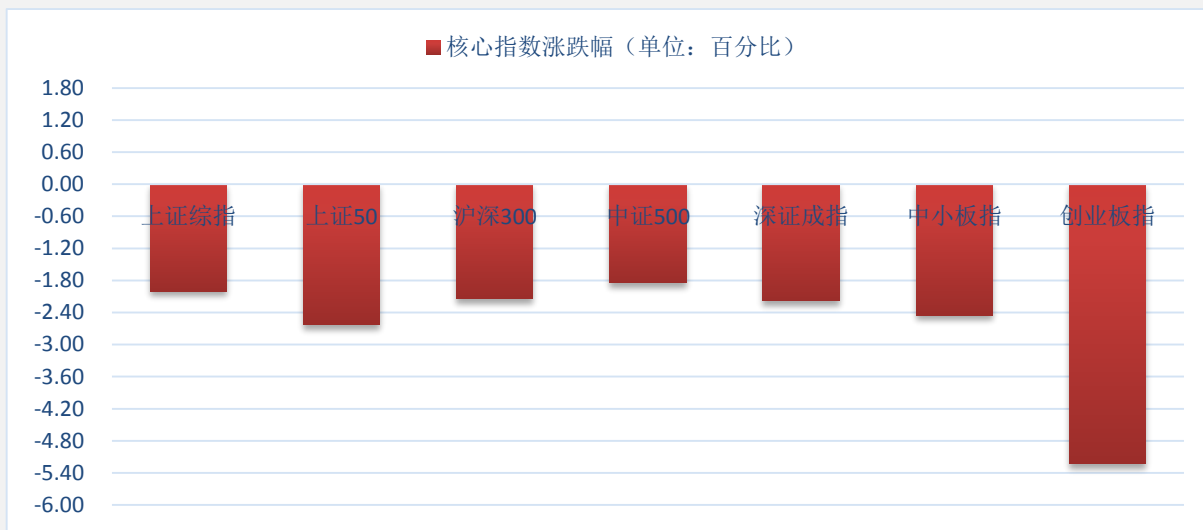
若中国地方债发行造成冲击，料货币政策将采取降准、PSL等措施来添加流动性。

### 股指期货关键数据跟踪

基差监测：

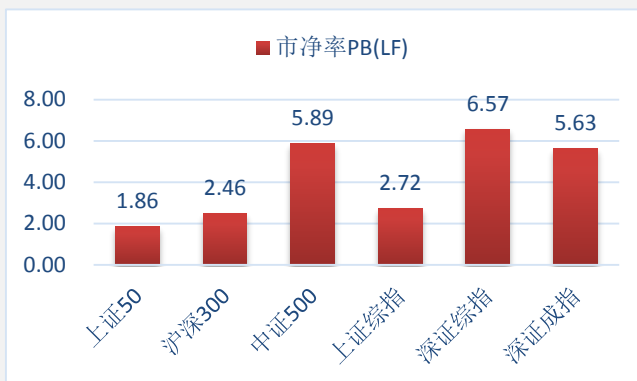


板块涨跌情况：

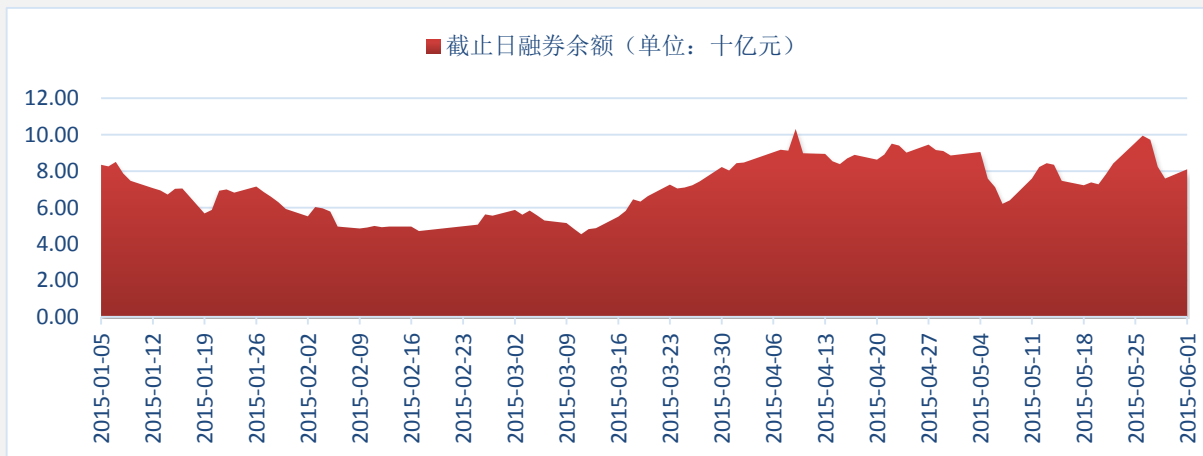
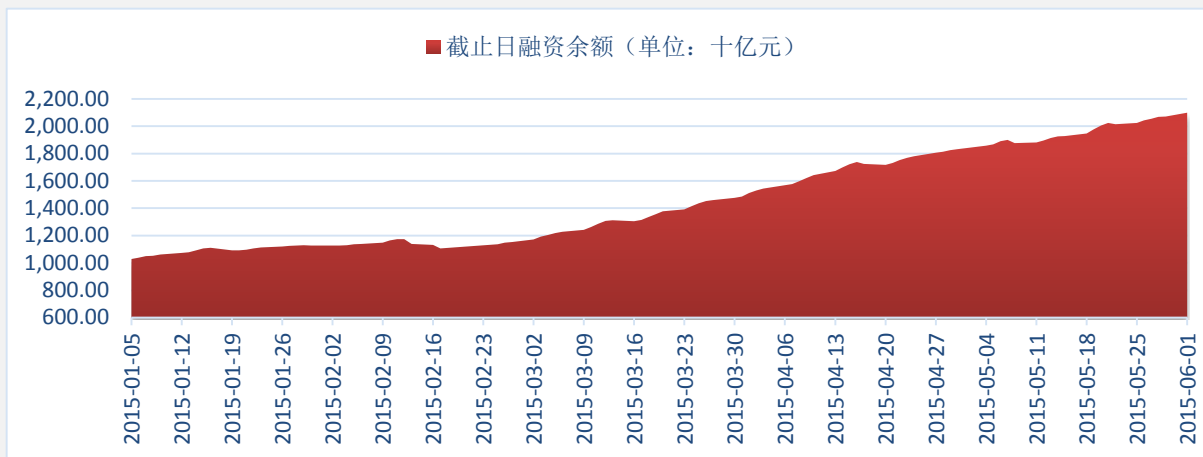


市场市盈率：

名称	上证 50	沪深 300	中证 500	上证综指	深证综指	深证成指
市盈率 PE	13.68	18.75	78.54	22.50	77.55	55.59
市净率 PB	1.86	2.46	5.89	2.72	6.57	5.63

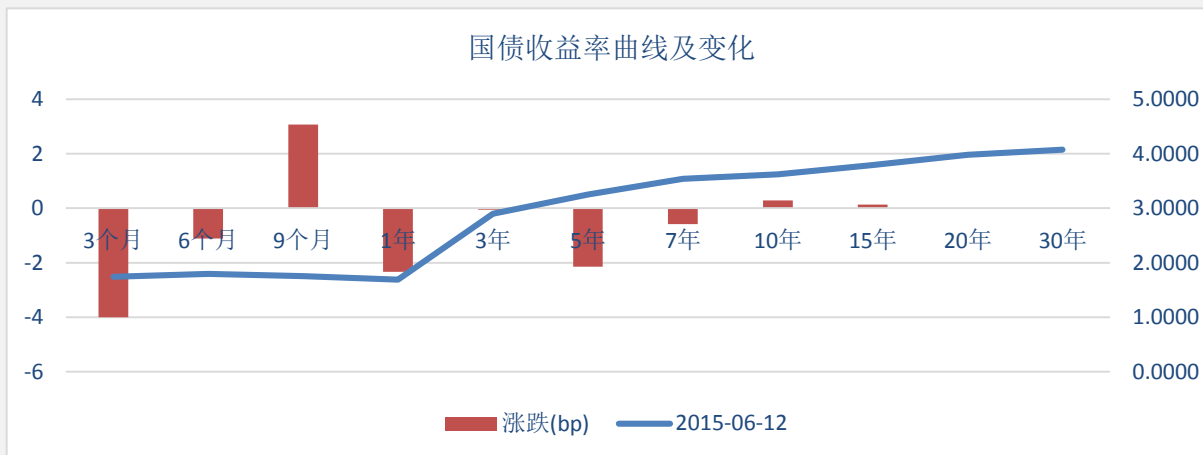


融资融券情况：

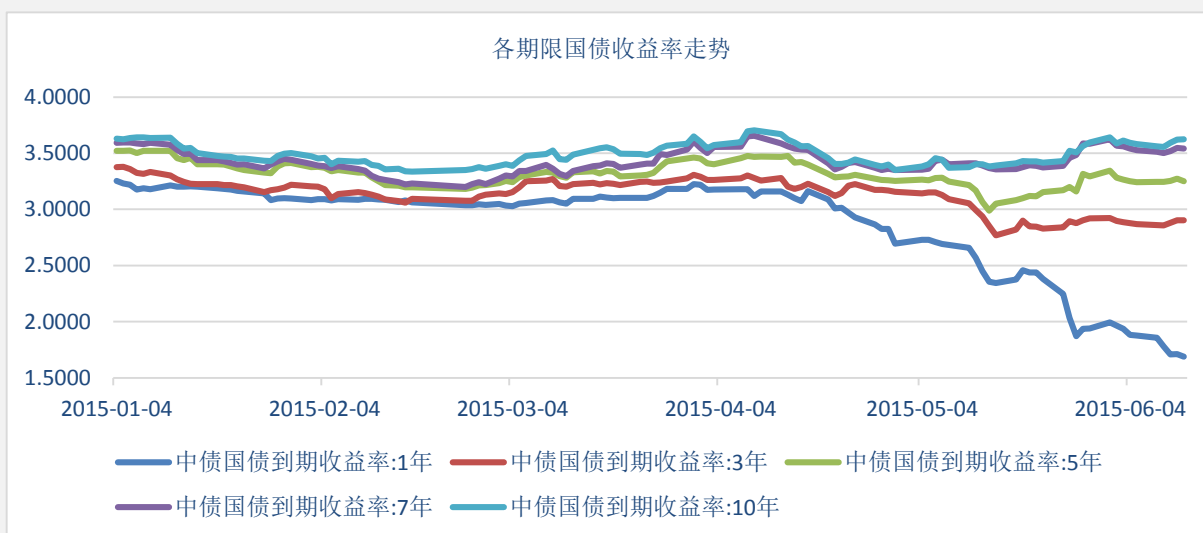


### 国债期货关键数据跟踪

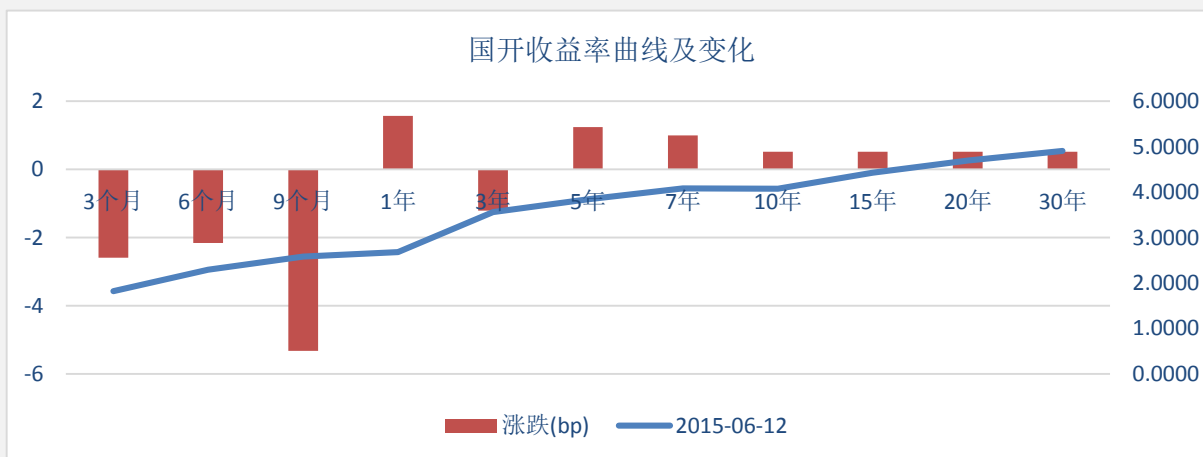
国债收益率曲线及变化情况:



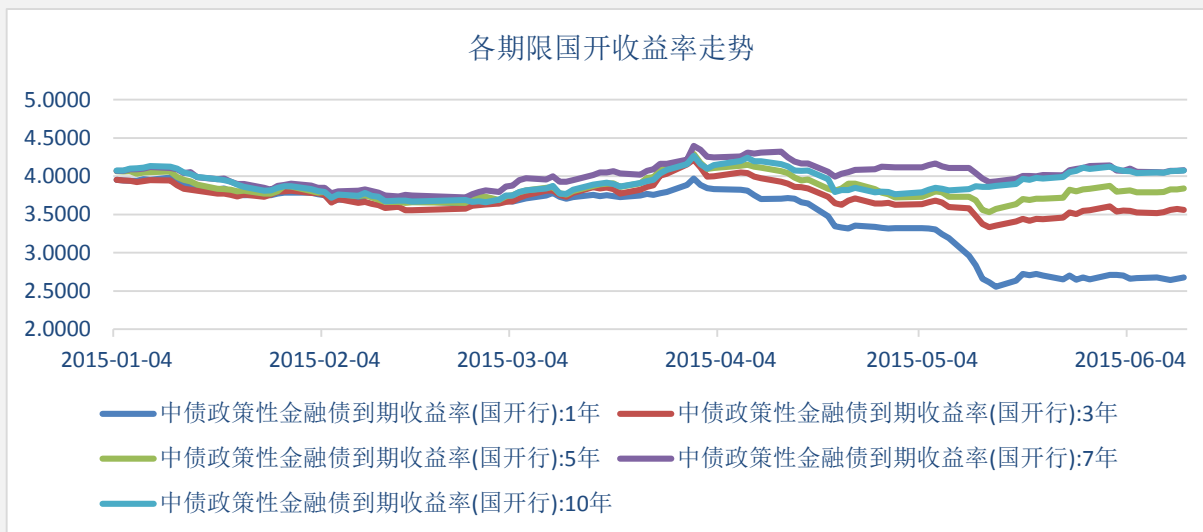
各期限国债收益率走势:



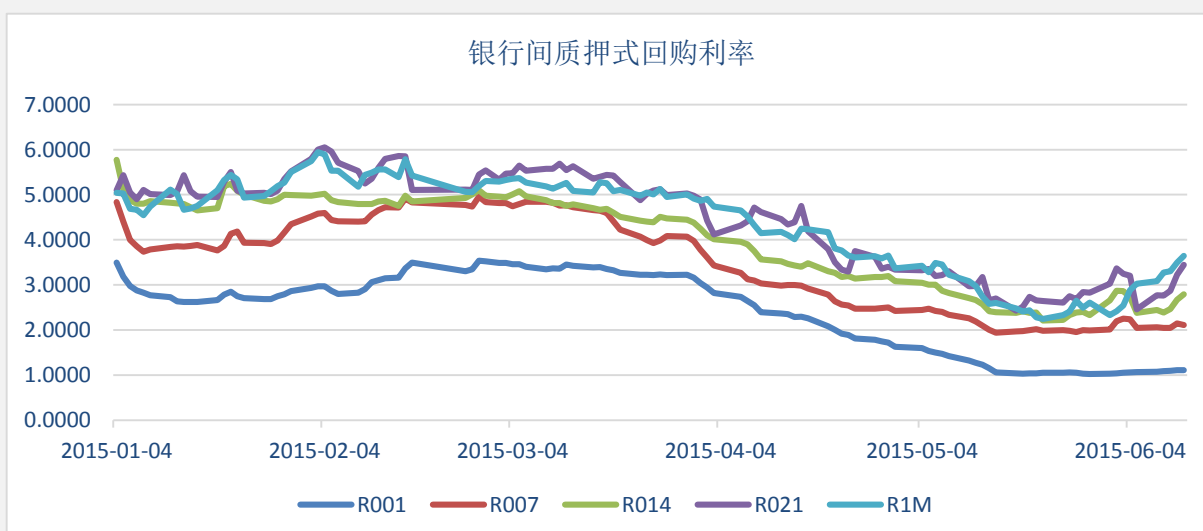
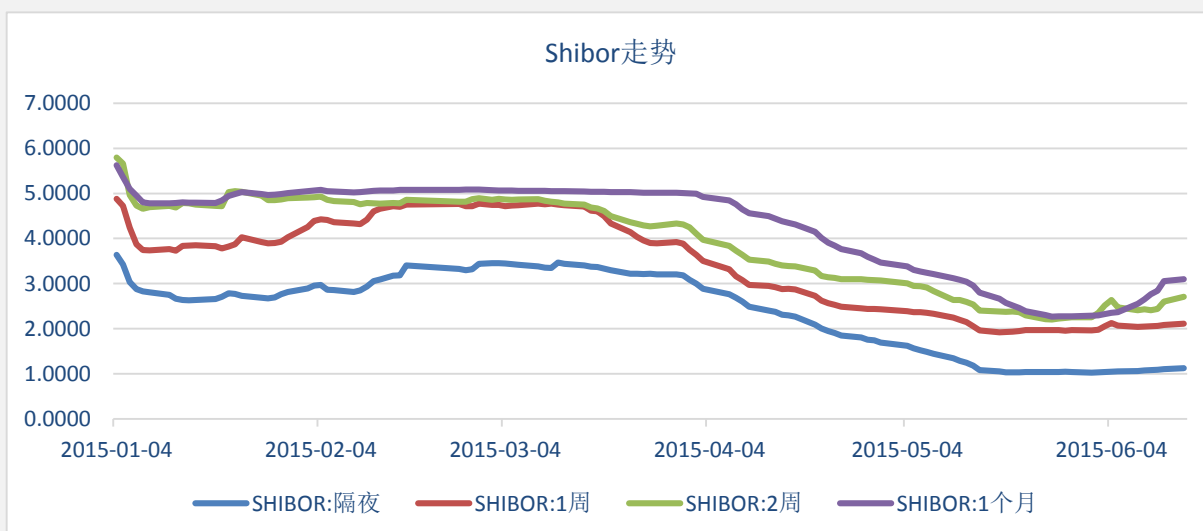
国开收益率曲线及变化情况:



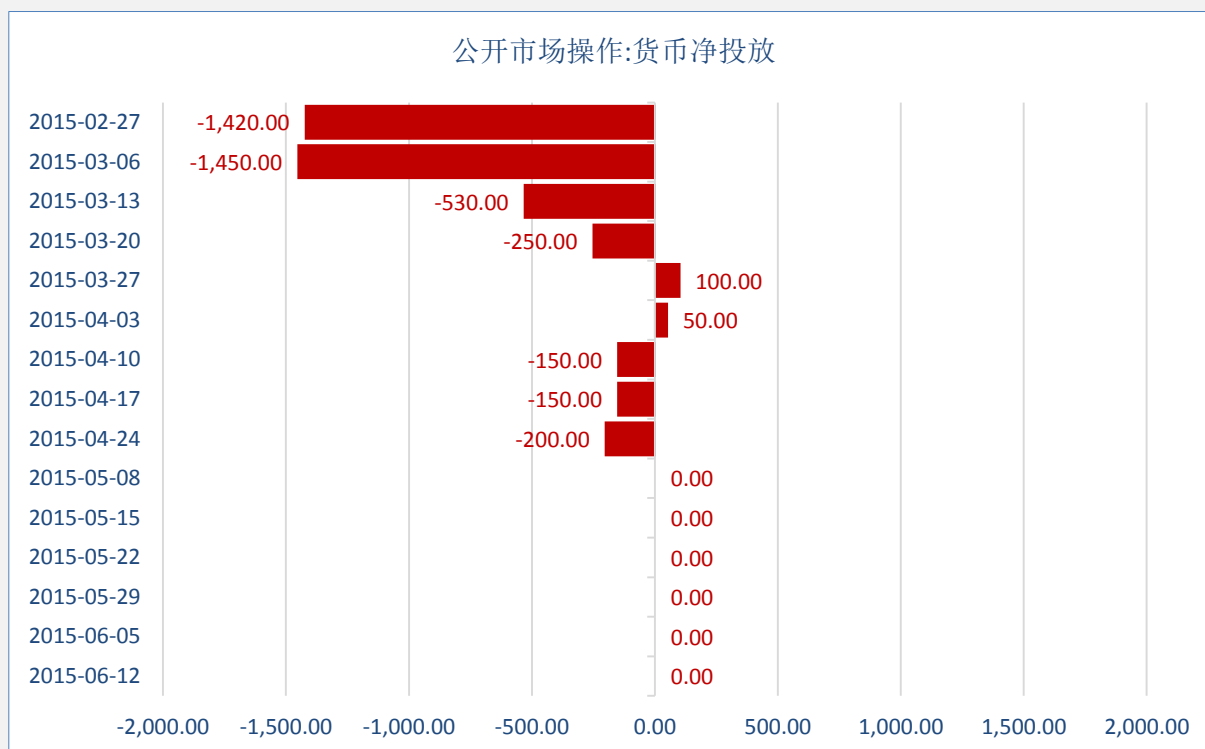
各期限国开利率走势:



银行间利率走势:



公开市场操作情况：



免责声明：

如果您对本报告有任何意见或建议，请致信于国都信箱 (yfb@guodu.cc)，欢迎您及时告诉我们您对本刊的任何想法！

本刊所有信息均建立在可靠的资料来源基础上。我们力求能为您提供精确的数据，客观的分析和全面的观点。但我们必须声明，对所有信息可能导致的任何损失概不负责。

本报告并不提供量身定制的投资建议。报告的撰写并未虑及读者的具体财务状况及目标。国都期货研究团队建议投资者应独立评估特定的投资和战略，并鼓励投资者征求专业财务顾问的意见。具体的投资或战略是否恰当取决于投资者自身的状况和目标。

版权声明：(c) 本报告版权为国都期货有限公司所有。本刊所含文字、数据和图表未经国都期货有限公司书面许可，任何人不得以电子、机械、影印、录音或其他任何形式复制、传播或存储于任何检索系统。未经许可，复制本刊任何内容皆属违反版权法行为，可能将受到法律起诉，并承担与之相关的所有损失赔偿和法律费用。涉及版权的所有问题请垂询：010-64000083。



