

国都金融期货早报

国都期货研发中心

分析师：王伟辉

执业编号：F0283939

电话：010-84183045

邮箱：wangweihui@guodu.cc

分析师：徐疆

电话：010-84183067

邮箱：xujiang@guodu.cc

分析师：陈润宵

电话：010-84183022

邮箱：chenrunxiao@guodu.cc

分析师：张见

电话：010-84180311

邮箱：zhangjian@guodu.cc

本报告中所有数据均来自国都期货。

地址：北京市东城区东直门南

大街3号国华投资大厦10层

国都期货有限公司

网址：www.guodu.cc



【隔夜要闻】

- 1、 2月新增贷款和社会总融资规模较1月大幅回落；
- 2、 美联储两大高官：2月非农数据出色，仍在讨论如何修改前瞻指引；
- 3、 存款保险制度有望两会后推出；
- 4、 首批5家民营银行试点方案确；
- 5、 《经济参考报》获悉，原油期货的相关方案已由证监会等部门起草并修订，预计年内推出。

【行情回顾】

期指：上一交易日，期指早盘双双大幅低开，随后维持弱势震荡，午后，期指呈单边下跌态势。截止收盘，IF1403收于2062.8点，下跌84.4点，跌幅3.93%。IF1404收于2058.6点，下跌86点，跌幅4.01%。IF1406收于2054.2点，下跌82.8点，跌幅3.87%。IF1409收于2050.6点，下跌81.4点，跌幅3.82%。

大盘跌破2000整数位，铜、铁矿石等工业品普跌，短期市场情绪趋于悲观，但不建议继续追空，操作上前期空单持有。

期债：上一交易日，期债全天呈高位震荡态势。截至收盘，合约TF1403涨幅0.13%，收于92.200元；TF1406涨幅0.16%，收于92.724元；合约TF1409收于93.166元。

【资金面回顾】

Shibor短端利率小幅回升，O/N下跌7.58个基点至1.919%，1M下跌1.20个基点至4.574%，市场资金面有所放松。

【活跃可交割券列表】

附录：SH代表上海证券交易所，SZ代表深圳证券交易所，IB代表银行间市场。

债券的活跃程度可根据债券的成交量确定，即成交量越大的债券，在市

场中越活跃。IRR 代表隐含回购利率，具体来说，就是购买国债现货，卖空对于的国债期货，然后持有到期把现货国债用于对于国债期货的交割，这样获得的理论收益率。**IRR 越大，对应的可交割券即为最便宜可交割券。**

同种颜色标示最便宜可交割券在银行间市场、深圳证券交易所和上海证券交易所交易的情况。由于在不同市场的参与主体和交易方式不同，其对应的价格也有所差异。

TF1406.CFE	交割券表	日期	2014-3-10	期货结算	92.702			
代码	简称	转换因子	交割成本	IRR (%)	收益率 (%)	久期	成交量 (亿)	票面利率 (%)
130015.IB	13付息国债	1.0252	97.1104	4.4048	4.4128	5.654	12.6	3.46
130008.IB	13付息国债	1.0152	93.5582	4.31	4.45	5.4498	17.2	3.29
140003.IB	14付息国债	1.0847	101.2733	4.112	4.33	6.0303	11.8	4.44
130020.IB	13付息国债	1.0608	100.0074	3.8359	4.35	5.8327	31.3	4.07
120016.IB	12付息国债	1.0119	96.4173	-0.3189	4.3373	5.0271	10.5	3.25
130023.IB	13付息国债	1.046	100.8745	-5.1033	4.2501	4.2831	3	4.13
140001.IB	14付息国债	1.0619	102.099	-6.0919	4.155	4.4259	1	4.47
110021.IB	11付息国债	1.0259	99.2904	-6.3771	4.1795	4.2524	9.2	3.65

图 1：国债期货合约日内价格走势

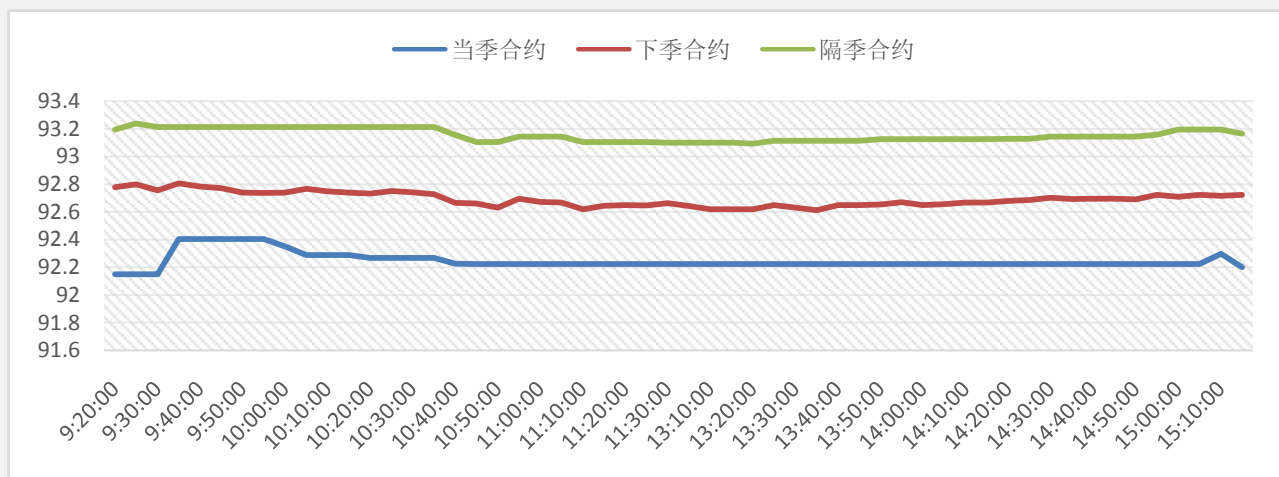


图 2：国债期货合约日内价差变化

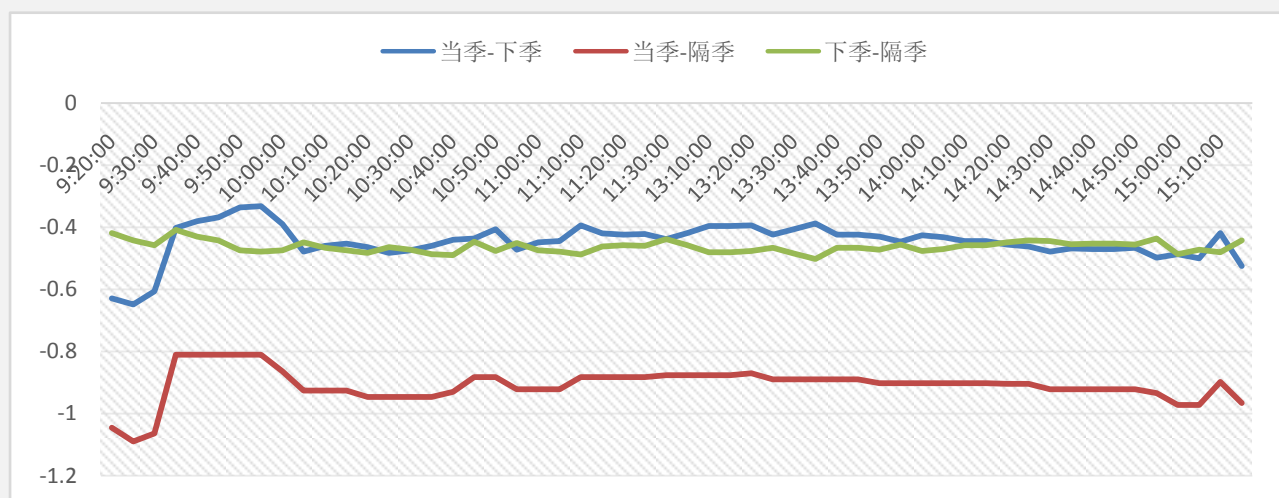


图 3：上证 5 年期国债净价指数

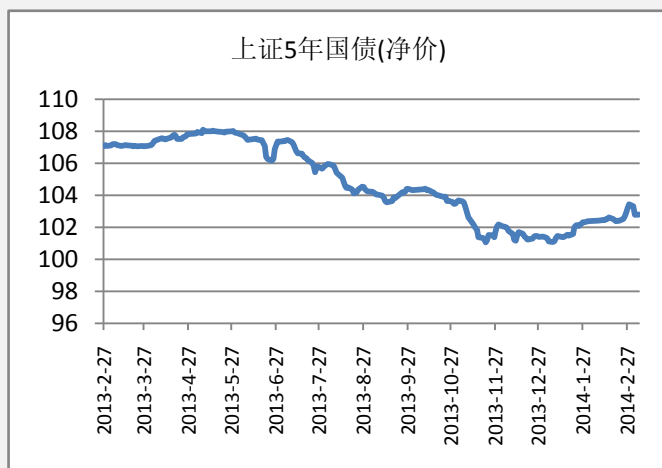


图 4：中长期国债到期收益率

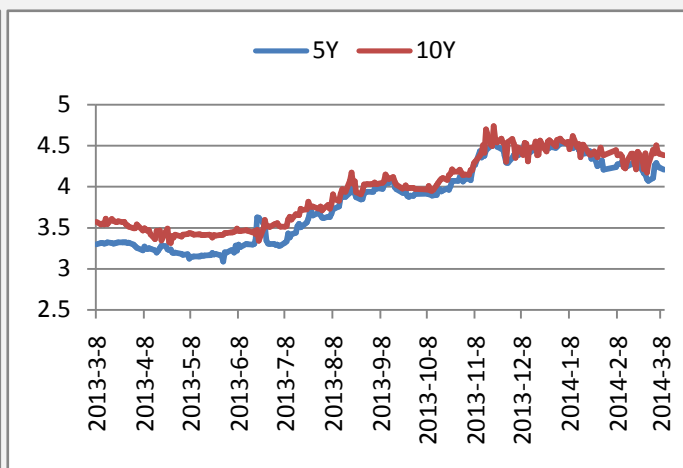


图 5：SHIBOR 短期期限利率走势

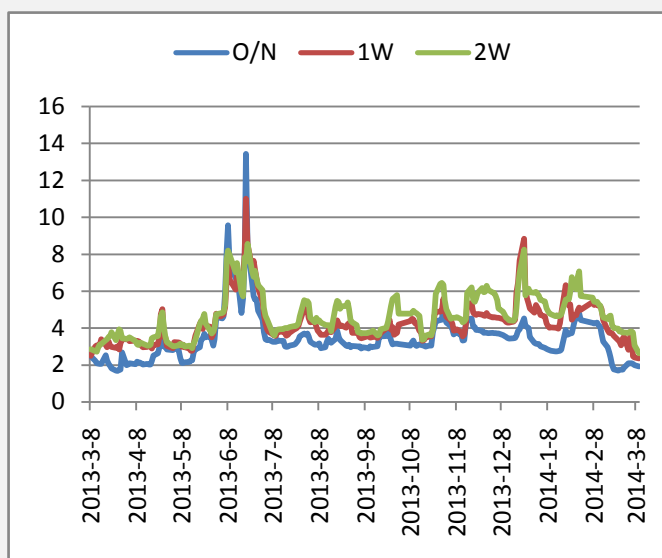
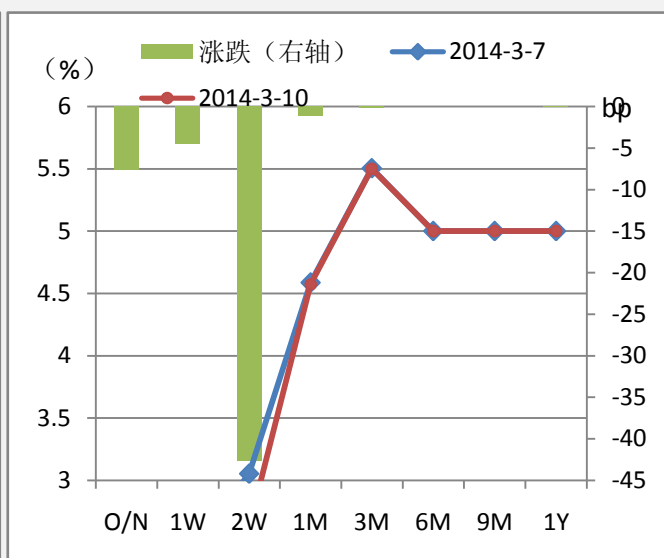


图 6：SHIBOR 期限结构变化



免责声明：

如果您对本报告有任何意见或建议，请致信于国都信箱 (yfb@guodu.cc)，欢迎您及时告诉我们您对本刊的任何想法！

本刊所有信息均建立在可靠的资料来源基础上。我们力求能为您提供精确的数据，客观的分析和全面的观点。但我们必须声明，对所有信息可能导致的任何损失概不负责。

本报告并不提供量身定制的投资建议。报告的撰写并未虑及读者的具体财务状况及目标。国都期货研究团队建议投资者应独立评估特定的投资和战略，并鼓励投资者征求专业财务顾问的意见。具体的投资或战略是否恰当取决于投资者自身的状况和目标。

版权声明：(c) 本报告版权为国都期货有限公司所有。本刊所含文字、数据和图表未经国都期货有限公司书面许可，任何人不得以电子、机械、影印、录音或其他任何形式复制、传播或存储于任何检索系统。未经许可，复制本刊任何内容皆属违反版权法行为，可能将受到法律起诉，并承担与之相关的所有损失赔偿和法律费用。涉及版权的所有问题请垂询：010-64000083。