

## 国都金融期货早报

### 国都期货研发中心

分析师：王伟辉

执业编号：F0283939

电话：010-84183045

邮箱：[wangweihui@guodu.cc](mailto:wangweihui@guodu.cc)

分析师：徐疆

电话：010-84183067

邮箱：[xujiang@guodu.cc](mailto:xujiang@guodu.cc)

分析师：陈润宵

电话：010-84183022

邮箱：[chenrunxiao@guodu.cc](mailto:chenrunxiao@guodu.cc)

分析师：张见

电话：010-84180311

邮箱：[zhangjian@guodu.cc](mailto:zhangjian@guodu.cc)

本报告中所有数据均来自国都期货。

地址：北京市东城区东直门南大街3号国华投资大厦10层  
国都期货有限公司

网址：[www.guodu.cc](http://www.guodu.cc)



### 【隔夜要闻】

- 1、美国1月CPI月率+0.1%，预期+0.1%，前值由+0.3%修正至+0.2%；1月CPI年率+1.6%，预期+1.6%，前值+1.5%。
- 2、美国2月费城联储制造业指数-6.3，创2013年2月以来最低水平，预期8.0，前值9.4。
- 3、美国2月Markit制造业PMI初值56.7，为2010年5月以来最高，预期53.0，前值53.7。
- 4、央行确定今年信贷政策 要求银行业金融机构增强响应力；

### 【行情回顾】

期指：期指昨日开盘后冲高回落，随后维持低位震荡，主要受大幅低于市场预期预期的汇丰PMI数据影响，经济基本面对市场的影响有所回归，近期股指日内波动有所放大，可观察短期均线对期指的支撑作用，维持前期偏多思路。

期债：国债期货走势基本持平，主力合约TF1403开盘后大幅走高，但随后小幅回落，收盘于91.892元，日内交投区间为91.756—91.934元，下季合约TF1406收盘于92.51元。

### 【资金面回顾】

Shibor短端利率持续回落，0/N下跌42.2个基点至1.981%，2W下跌52.9个基点至4.149%。

除R001小幅上涨10个基点外，质押式回购利率呈不同程度下跌，R007和R021分别下跌30和55个基点。

### 【活跃可交割券列表】

附录：SH代表上海证券交易所，SZ代表深圳证券交易所，IB代表银行间市场。

债券的活跃程度可根据债券的成交量确定，即成交量越大的债券，在市场中越活跃。IRR代表隐含回购利率，具体来说，就是购买国债现货，卖空

对于的国债期货，然后持有到期把现货国债用于对于国债期货的交割，这样获得的理论收益率。**IRR 越大，对应的可交割券即为最便宜可交割券。**

同种颜色标示最便宜可交割券在银行间市场、深圳证券交易所和上海证券交易所交易的情况。由于在不同市场的参与主体和交易方式不同，其对应的价格也有所差异。

TF1403.CFE	交割券表	日期	2014/2/20	期货结算	91.834			
代码	简称	转换因子	交割成本	IRR (%)	收益率 (%)	久期	成交量	票面利率
130015.IB	13付息国债15	1.0261	95.5599	15.2901	4.6692	5.697	10.1	3.46
100041.IB	10付息国债41	1.0467	96.3023	11.2713	4.5231	6.0202	2.5	3.77
140003.IB	14付息国债03	1.0877	100.4126	3.038	4.4408	6.0765	3	4.44
130008.IB	13付息国债08	1.0159	96.235	1.0168	4.53	5.4972	0.2	3.29
130020.IB	13付息国债20	1.0629	99.4053	-1.4122	4.42	5.8801	18.9	4.07
120016.IB	12付息国债16	1.0124	95.687	-14.6096	4.4507	5.0748	12.5	3.25
120010.IB	12付息国债10	1.0066	96.082	-17.5141	4.4644	4.8384	3	3.14
130023.IB	13付息国债23	1.0484	99.5245	-24.8751	4.5256	4.3298	8.3	4.13
101313.SZ	国债1313	1.0034	96.7604	-31.0801	4.5293	3.9716	0.0448	3.09
140001.IB	14付息国债01	1.0651	101.7412	-42.3812	4.19	4.4749	8.2	4.47
130013.IB	13付息国债13	1.0034	97.9828	-48.2062	4.2	3.9742	2.7	3.09

图 1：国债期货合约日内价格走势

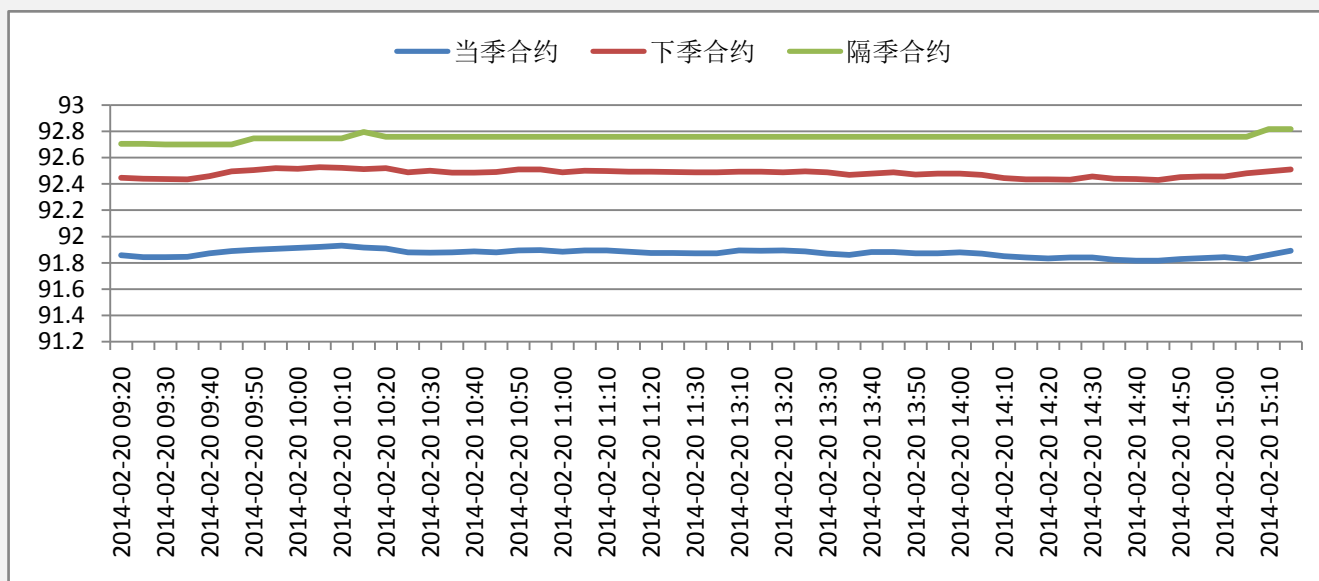


图 2：国债期货合约日内价差变化

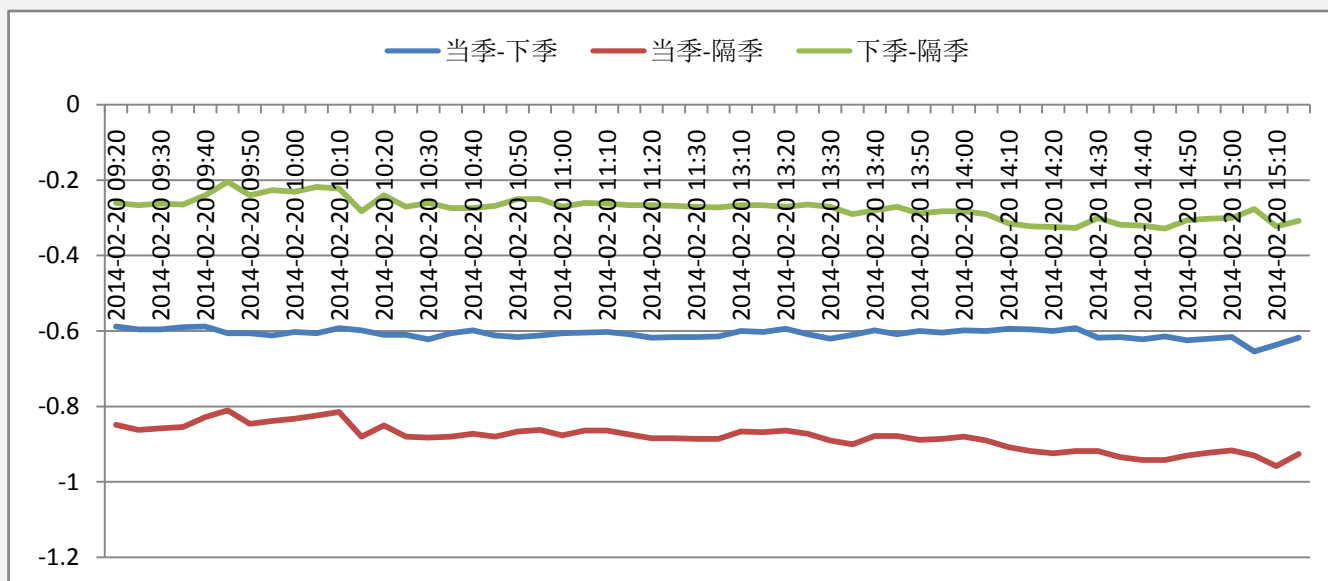


图 3：上证 5 年期国债净价指数

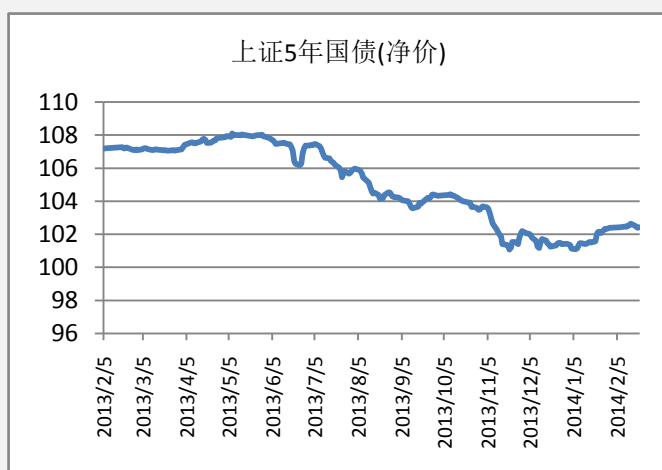


图 4：中长期国债到期收益率

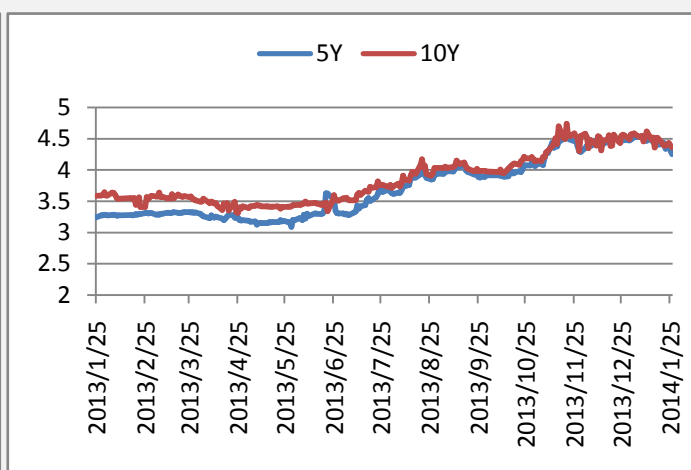


图 5：SHIBOR 短期期限利率走势

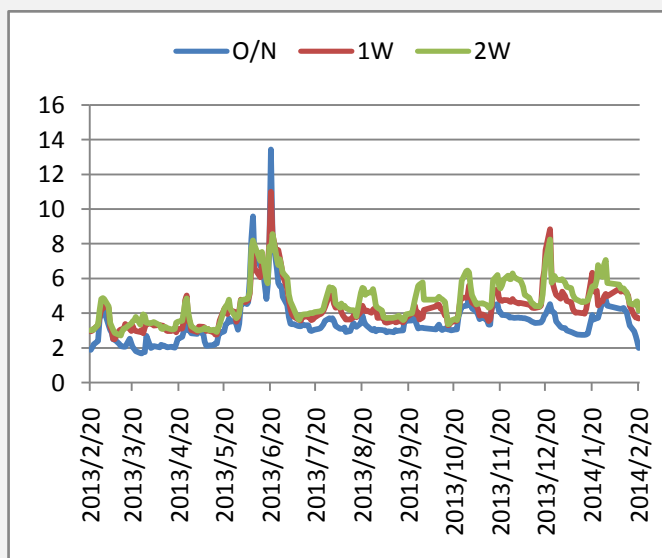
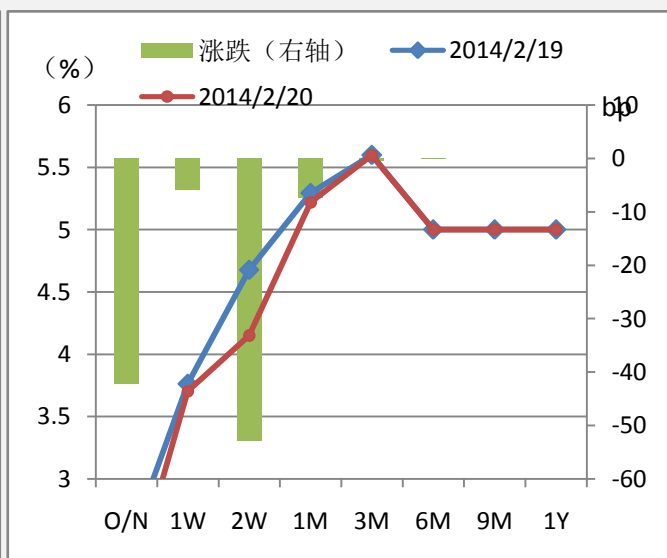


图 6：SHIBOR 期限结构变化



## 免责声明：

如果您对本报告有任何意见或建议，请致信于国都信箱 (yfb@guodu.cc)，欢迎您及时告诉我们您对本刊的任何想法！

本刊所有信息均建立在可靠的资料来源基础上。我们力求能为您提供精确的数据，客观的分析和全面的观点。但我们必须声明，对所有信息可能导致的任何损失概不负责。

本报告并不提供量身定制的投资建议。报告的撰写并未虑及读者的具体财务状况及目标。国都期货研究团队建议投资者应独立评估特定的投资和战略，并鼓励投资者征求专业财务顾问的意见。具体的投资或战略是否恰当取决于投资者自身的状况和目标。

版权声明：(c) 本报告版权为国都期货有限公司所有。本刊所含文字、数据和图表未经国都期货有限公司书面许可，任何人不得以电子、机械、影印、录音或其他任何形式复制、传播或存储于任何检索系统。未经许可，复制本刊任何内容皆属违反版权法行为，可能将受到法律起诉，并承担与之相关的所有损失赔偿和法律费用。涉及版权的所有问题请垂询：010-64000083。