

## 国都金融期货早报

### 国都期货研发中心

分析师：王伟辉

执业编号：F0283939

电话：010-84183045

邮箱：[wangweihui@guodu.cc](mailto:wangweihui@guodu.cc)

分析师：徐疆

电话：010-84183067

邮箱：[xujiang@guodu.cc](mailto:xujiang@guodu.cc)

分析师：陈润宵

电话：010-84183022

邮箱：[chenrunxiao@guodu.cc](mailto:chenrunxiao@guodu.cc)

分析师：张见

电话：010-84180311

邮箱：[zhangjian@guodu.cc](mailto:zhangjian@guodu.cc)

本报告中所有数据均来自国都期货。

地址：北京市东城区东直门南大街3号国华投资大厦10层  
国都期货有限公司

网址：[www.guodu.cc](http://www.guodu.cc)



### 【隔夜要闻】

- 1、 国务院参事夏斌：改革难点，一是启动大规模广泛改革时，如何确保不主动引发难以驾驭的系统性风险；二是国务院各部门对改革方案意见不统一、难以协调的问题如何解决；
- 2、 美国财长 Lew：暂停联邦政府两大养老基金的投资，以保持借贷能力；美国将暂停养老金和退休金发放；
- 3、 业内人士透露，在农历春节后召开的一场针对金融监管的工作会议上，银监会要求各金融机构于年内收缩地方融资平台的非标贷款；
- 4、 据中证报，相关部门正酝酿推出新一轮“走出去”支持政策，开展以境外股权、资产等为抵押提供贷款，对企业境外投资提供融资支持等；
- 5、 上海明确 2014 年重点工作安排，自贸区建设居首位。

### 【行情回顾】

期指：昨日期指早盘高开高走，一路窄幅震荡上行，午后有所回落，随后一度冲高，尾盘再次小幅回落。截止收盘，IF1402 收于 2260.4 点，上涨 47.8 点，涨幅 2.16%。IF1403 收于 2266.0 点，上涨 46.2 点，涨幅 2.08%。IF1406 收于 2273.6 点，上涨 46.0 点，涨幅 2.07%。

从近两日期指日内表现来看，多头表现比较积极，空头情绪有所减弱。央行报告指出要综合运用多种货币政策工具组合，保持适度流动性，并且受两会即将召开的利多影响，政策红利可能提前释放，期指继续保持上涨势头的可能性加大。

期债：昨日期债呈震荡态势，尾盘有所回落。截至收盘，主力合约 TF1403 跌幅 0.18%，收于 92.33 元；TF1406 跌幅 0.09%，收于 92.734 元；合约 TF1409 收于 93.000 元。

### 【资金面回顾】

Shibor 短端利率小幅上涨，0/N 上涨 5.35 个基点至 4.3025%，1M 上涨 3.80 个基点至 5.849%，市场资金持续收紧。

## 【活跃可交割券列表】

附录：SH 代表上海证券交易所，SZ 代表深圳证券交易所，IB 代表银行间市场。

债券的活跃程度可根据债券的成交量确定，即成交量越大的债券，在市场中越活跃。IRR 代表隐含回购利率，具体来说，就是购买国债现货，卖空对于的国债期货，然后持有到期把现货国债用于对于国债期货的交割，这样获得的理论收益率。**IRR 越大，对应的可交割券即为最便宜可交割券。**

同种颜色标示最便宜可交割券在银行间市场、深圳证券交易所和上海证券交易所交易的情况。由于在不同市场的参与主体和交易方式不同，其对应的价格也有所差异。

TF1403.CFE	交割券表	日期	2014-2-10	期货结算价	92.41	债券用价		
代码	简称	转换因子	交割成本	IRR (%)	收益率 (%)	久期	成交量 (亿)	票面利率 (%)
100012.IB	10付息国债12	1.014	93.5475	13.8567	4.5964	5.6408	1.871	3.25
100019.IB	10付息国债19	1.0232	94.0829	13.5558	4.5731	5.7319	1.8817	3.41
130008.IB	13付息国债08	1.0159	96.2706	6.5223	4.5	5.5253	0.0963	3.29
130015.IB	13付息国债15	1.0261	96.6449	5.7375	4.44	5.7301	13.9309	3.46
130020.IB	13付息国债20	1.0629	99.3998	5.2806	4.4	5.908	17.4028	4.07
019303.SH	13国债03	1.0221	94.5187	4.6147	4.5212	5.4647	0.0398	3.42
130003.IB	13付息国债03	1.0221	94.5759	3.9987	4.51	5.4648	0.7566	3.42
120016.IB	12付息国债16	1.0124	95.6579	-4.0648	4.4325	5.1025	10.0441	3.25
140001.IB	14付息国债01	1.0651	101.8026	-25.0916	4.15	4.5027	1.527	4.47
130013.IB	13付息国债13	1.0034	97.6475	-25.4522	4.26	4.0012	0.2929	3.09
130023.IB	13付息国债23	1.0484	101.0165	-26.6137	4.14	4.3609	2.7195	4.13

图 1：国债期货合约日内价格走势

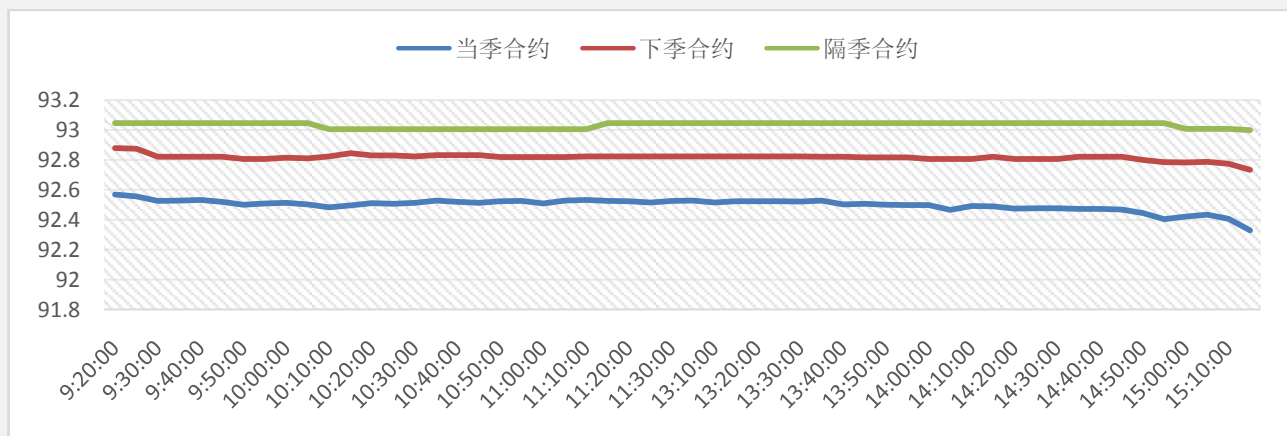


图 2: 国债期货合约日内价差变化

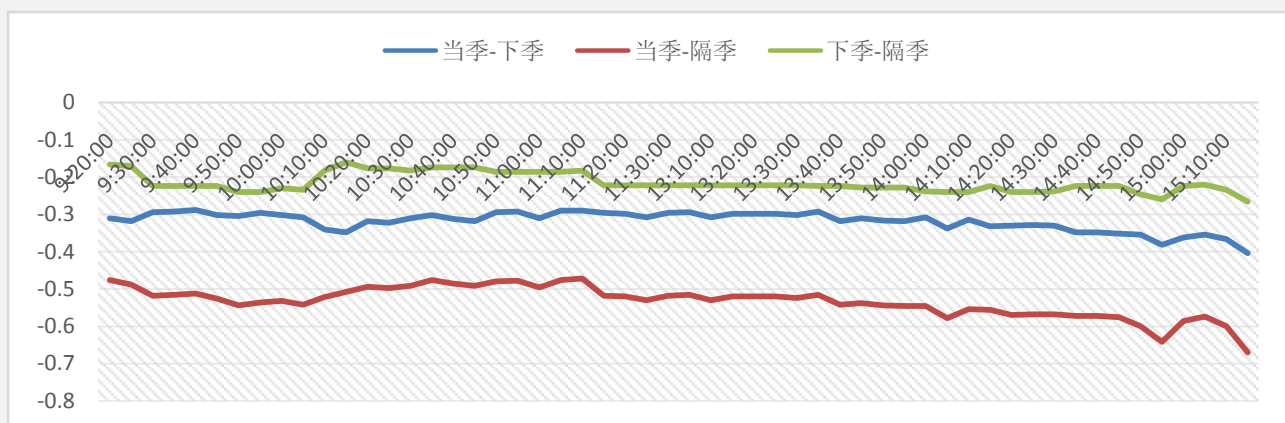


图 3: 上证 5 年期国债净价指数

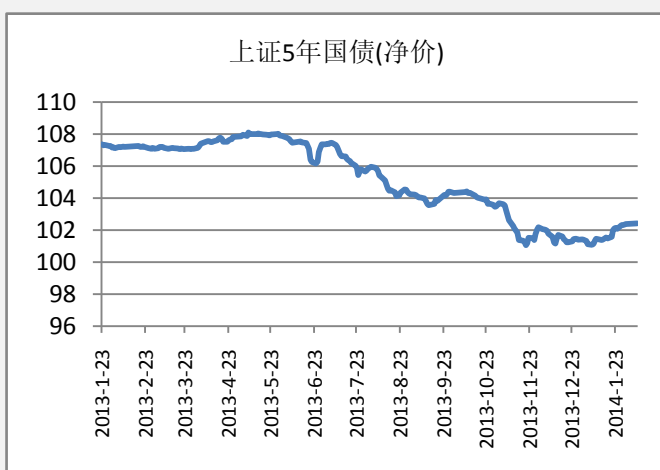


图 4: 中长期国债到期收益率

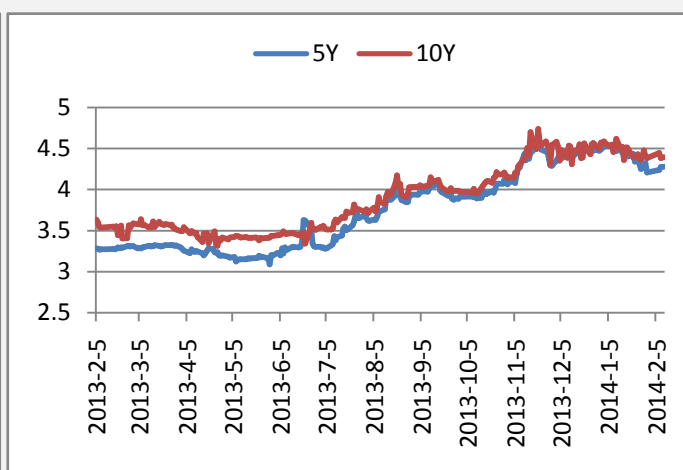


图 5: SHIBOR 短期期限利率走势

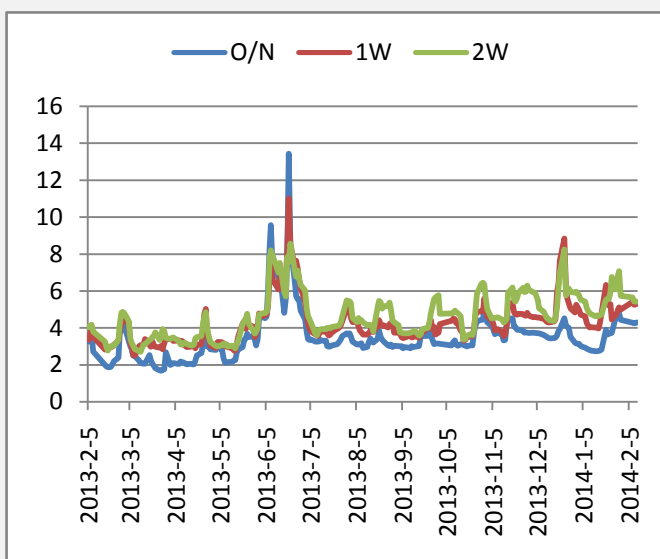
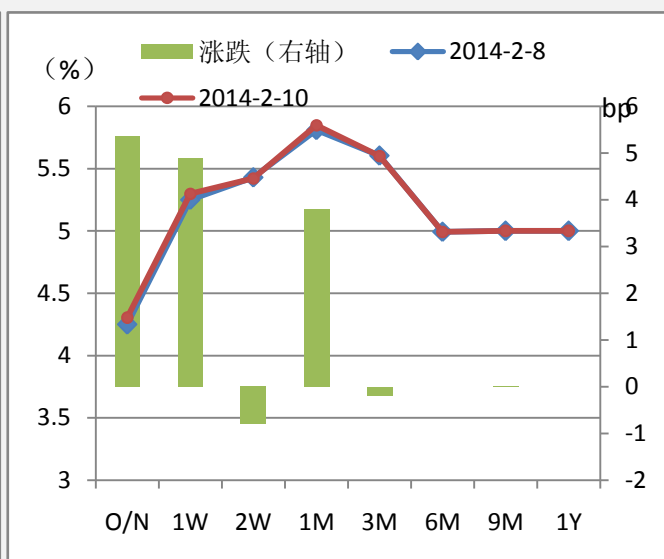


图 6: SHIBOR 期限结构变化



## 免责声明：

如果您对本报告有任何意见或建议，请致信于国都信箱 (yfb@guodu.cc)，欢迎您及时告诉我们您对本刊的任何想法！

本刊所有信息均建立在可靠的资料来源基础上。我们力求能为您提供精确的数据，客观的分析和全面的观点。但我们必须声明，对所有信息可能导致的任何损失概不负责。

本报告并不提供量身定制的投资建议。报告的撰写并未虑及读者的具体财务状况及目标。国都期货研究团队建议投资者应独立评估特定的投资和战略，并鼓励投资者征求专业财务顾问的意见。具体的投资或战略是否恰当取决于投资者自身的状况和目标。

版权声明：(c) 本报告版权为国都期货有限公司所有。本刊所含文字、数据和图表未经国都期货有限公司书面许可，任何人不得以电子、机械、影印、录音或其他任何形式复制、传播或存储于任何检索系统。未经许可，复制本刊任何内容皆属违反版权法行为，可能将受到法律起诉，并承担与之相关的所有损失赔偿和法律费用。涉及版权的所有问题请垂询：010-64000083。