

国都金融期货早报

国都期货研发中心

分析师：王伟辉

执业编号：F0283939

电话：010-84183045

邮箱：wangweihui@guodu.cc

分析师：徐疆

电话：010-84183067

邮箱：xujiang@guodu.cc

分析师：陈润宵

电话：010-84183022

邮箱：chenrunxiao@guodu.cc

分析师：张见

电话：010-84180311

邮箱：zhangjian@guodu.cc

本报告中所有数据均来自国都期货。

地址：北京市东城区东直门南

大街3号国华投资大厦10层

国都期货有限公司

网址：www.guodu.cc



【隔夜要闻】

- 1、 中国央行：全方位监测地方债风险 彻底清理财务不可持续地方融资平台；
- 2、 美国12月CPI同比增1.5% 增幅创六个月新高；
- 3、 美国首次申请失业救济人数略好于预期，续申请失业救济人数创六个月高点；
- 4、 中日美国国债持仓均创历史新高 与提前泄露数据一致；

【行情回顾】

股指期货：期指昨日收盘基本持平，午后一度摆脱前期振荡区间上沿压制，但随后回落，日内维持窄幅振荡，周线级别仍然处于前期下降通道之中，但日线级别MACD出现一定程度底背离，若期指摆脱2210-2230振荡区间，可尝试短线跟入。

国债期货：国债期货早盘走势基本持平，尾盘小幅收跌，主力合约TF1403收盘下跌0.154元，收于91.64元，交投区间91.618-91.848元，市场交投清淡，主力合约全天总成交1758手。

【资金面回顾】

Shibor 利率方面，1W 利率上涨 29.1 个基点至 4.256%，其余期限利率基本持平。

【活跃可交割券列表】

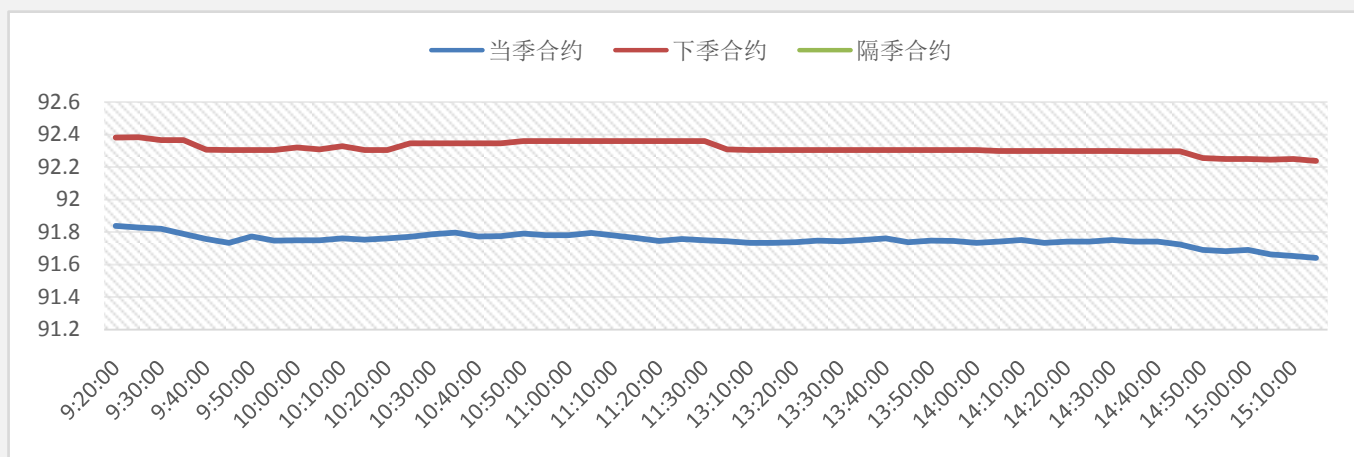
附录：SH 代表上海证券交易所，SZ 代表深圳证券交易所，IB 代表银行间市场。

债券的活跃程度可根据债券的成交量确定，即成交量越大的债券，在市场中越活跃。IRR 代表隐含回购利率，具体来说，就是购买国债现货，卖空对于的国债期货，然后持有到期把现货国债用于对于国债期货的交割，这样获得的理论收益率。IRR 越大，对应的可交割券即为最便宜可交割券。

同种颜色标示最便宜可交割券在银行间市场、深圳证券交易所和上海证券交易所交易的情况。由于在不同市场的参与主体和交易方式不同,其对应的价格也有所差异。

TF1403.CFE	交割券表	日期	2014/1/16	期货结算	91.682		
代码	简称	转换因子	交割成本	IRR (%)	收益率 (%)	久期	成交量
130008.IB	13付息国债08	1.0159	95.1133	6.5238	4.67	5.5897	0.2853
130020.IB	13付息国债20	1.0629	98.2615	5.3721	4.55	5.9724	21.549
100002.IB	10付息国债02	1.0231	93.4273	4.9347	4.655	5.4092	0.8563
130015.IB	13付息国债15	1.0261	95.6662	4.8699	4.57	5.7953	15.981
130023.IB	13付息国债23	1.0484	99.1399	-9.2838	4.5168	4.4257	10.0712
110021.IB	11付息国债21	1.0273	97.9808	-13.6545	4.3536	4.396	9.2103
019323.SH	13国债23	1.0484	99.9434	-14.0197	4.3261	4.4276	0.0999
130013.IB	13付息国债13	1.0034	96.8016	-14.4389	4.41	4.0685	2.3208
080010.IB	08国债10	1.0558	100.3107	-14.8113	4.4043	4.0665	10.8338

图 1: 国债期货合约日内价格走势



由于隔季合约 TF1409 成交量过低,暂不提供价格走势。

图 2: 国债期货合约日内价差变化



图 3：上证 5 年期国债净价指数

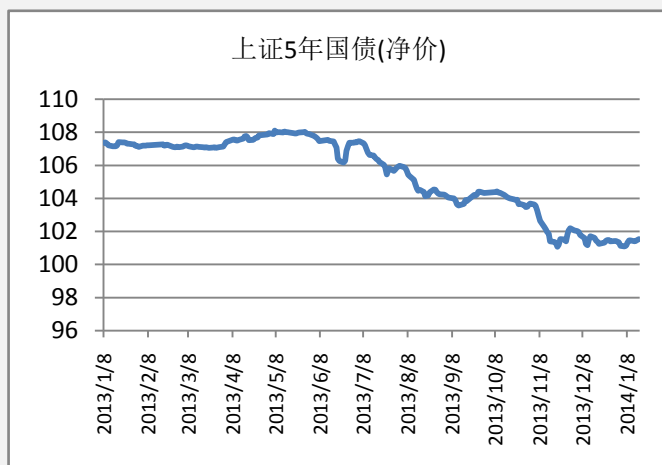


图 4：中长期国债到期收益率

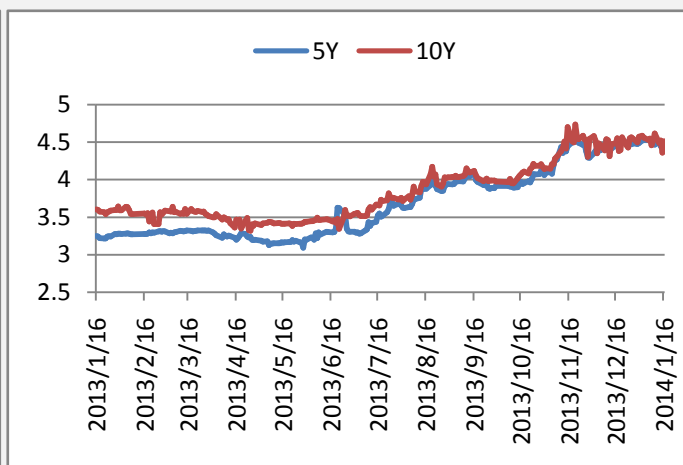


图 5：SHIBOR 短期期限利率走势

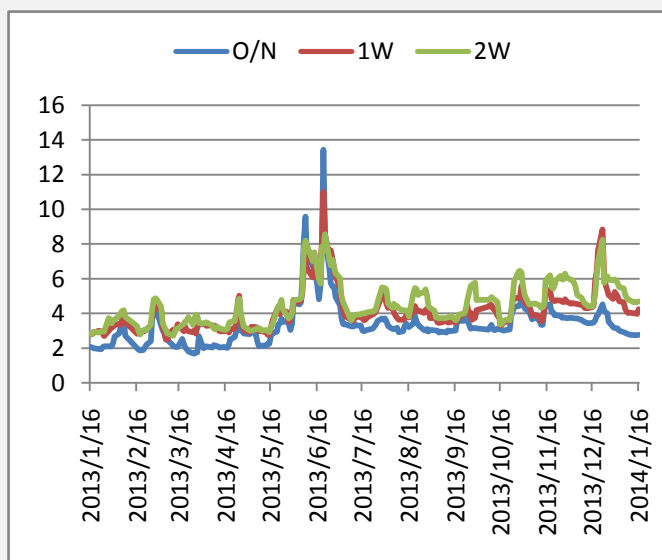
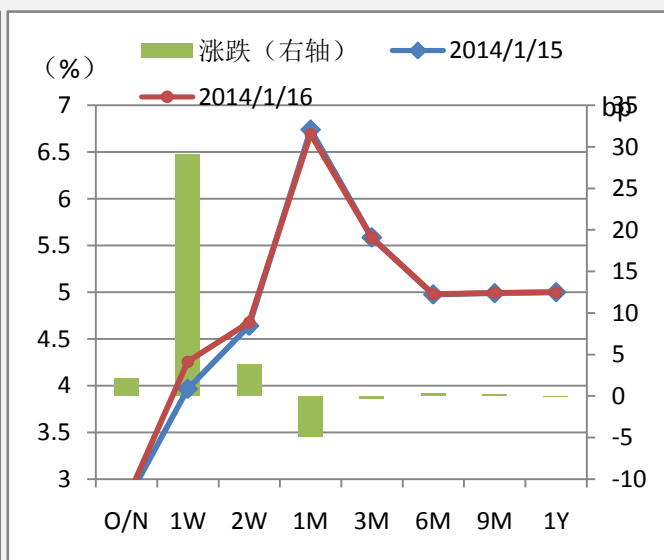


图 6：SHIBOR 期限结构变化



免责声明：

如果您对本报告有任何意见或建议，请致信于国都信箱 (yfb@guodu.cc)，欢迎您及时告诉我们您对本刊的任何想法！

本刊所有信息均建立在可靠的资料来源基础上。我们力求能为您提供精确的数据，客观的分析和全面的观点。但我们必须声明，对所有信息可能导致的任何损失概不负责。

本报告并不提供量身定制的投资建议。报告的撰写并未虑及读者的具体财务状况及目标。国都期货研究团队建议投资者应独立评估特定的投资和战略，并鼓励投资者征求专业财务顾问的意见。具体的投资或战略是否恰当取决于投资者自身的状况和目标。

版权声明：(c) 本报告版权为国都期货有限公司所有。本刊所含文字、数据和图表未经国都期货有限公司书面许可，任何人不得以电子、机械、影印、录音或其他任何形式复制、传播或存储于任何检索系统。

未经许可，复制本刊任何内容皆属违反版权法行为，可能将受到法律起诉，并承担与之相关的所有损失赔偿和法律费用。涉及版权的所有问题请垂询：010-64000083。