

国都金融期货早报

国都期货研发中心

分析师：王伟辉

执业编号：F0283939

电话：010-84183045

邮箱：wangweihui@guodu.cc

分析师：徐疆

电话：010-84183067

邮箱：xujiang@guodu.cc

分析师：陈润宵

电话：010-84183022

邮箱：chenrunxiao@guodu.cc

分析师：张见

电话：010-84180311

邮箱：zhangjian@guodu.cc

本报告中所有数据均来自国都期货。

地址：北京市东城区东直门南大街3号国华投资大厦10层

国都期货有限公司

网址：www.guodu.cc



【隔夜要闻】

- 1、 中国银行间市场紧张加剧，互换利率创历史新高，央行宣布动用 SLO 工具；
- 2、 姜洋：逐步放宽证券 期货业外资准入限制；
- 3、 美联储宣布缩减 QE 后第一天数据：美国成屋销售 29 个月以来首次同比下滑；
- 4、 美国上周首次申请失业金人数是 2013 年 3 月 30 日来最高水平，美国劳工部称，数据反映了假日季节调整的波动性；
- 5、 中国央行调查统计司司长盛松成撰文指出，利率市场化后存贷款利率会同时上升，但存贷利差不会大幅收窄；取消利率管制后，出现大范围恶性价格竞争的可能性较小。

【行情回顾】

期指：昨日期指呈震荡整理态势，整体呈下跌趋势。截止收盘，IF1312 收于 2341.0 点，下跌 21.8 点，跌幅 0.92%；IF1401 收于 2349.0 点，下跌 19.6 点，跌幅 0.83%。从盘面上看，期指完成移仓，1401 合约成新主力合约。资金比较紧张，市场仍将处于弱势阶段。

期债：主力合约 TF1403 跌幅 0.10%，收于 91.374 元。本周新上市合约 TF1409 跌幅 0.17%，收于 92.086 元

【资金面回顾】

Shibor 利率全面上涨，0/N 上涨 25.80 个基点至 3.846%，1M 上涨 33.62 个基点至 7.1012%。

质押式回购 0/N 上涨 318 个基点至 7%，7D 上涨 230 个基点至 9%，创历史新高。

【活跃可交割券列表】

附录：SH 代表上海证券交易所，SZ 代表深圳证券交易所，IB 代表银行间市场。

债券的活跃程度可根据债券的成交量确定，即成交量越大的债券，在市场中越活跃。IRR 代表隐含回购利率，具体来说，就是购买国债现货，卖空对于的国债期货，然后持有到期把现货国债用于对于国债期货的交割，这样获得的理论收益率。**IRR 越大，对应的可交割券即为最便宜可交割券。**

同种颜色标示最便宜可交割券在银行间市场、深圳证券交易所和上海证券交易所交易的情况。由于在不同市场的参与主体和交易方式不同，其对应的价格也有所差异。

昨日债券成交量较少，暂不提供可交割券表。

图 1：国债期货合约日内价格走势

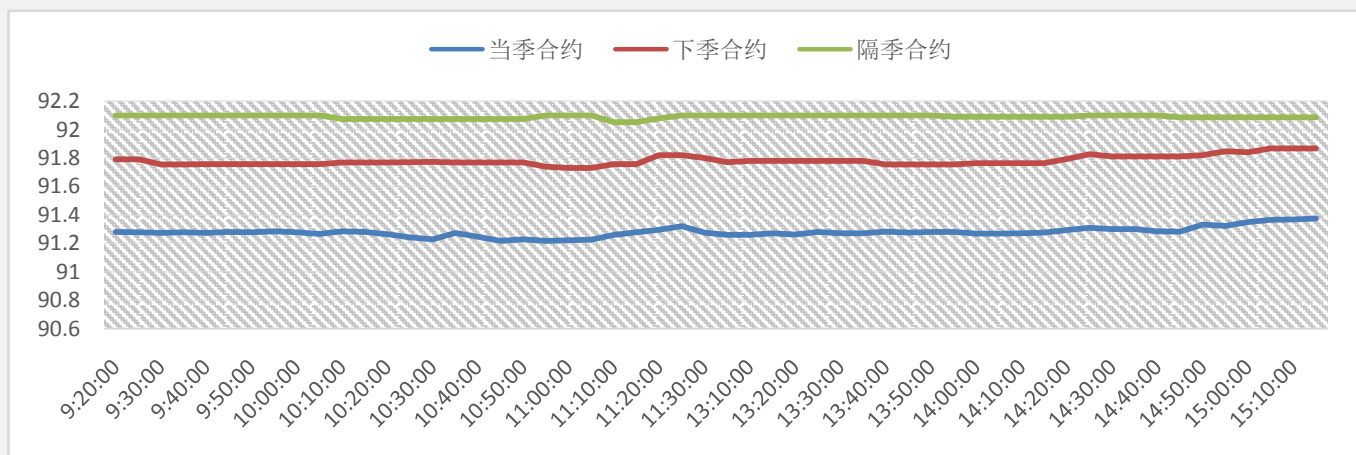


图 2：国债期货合约日内价差变化

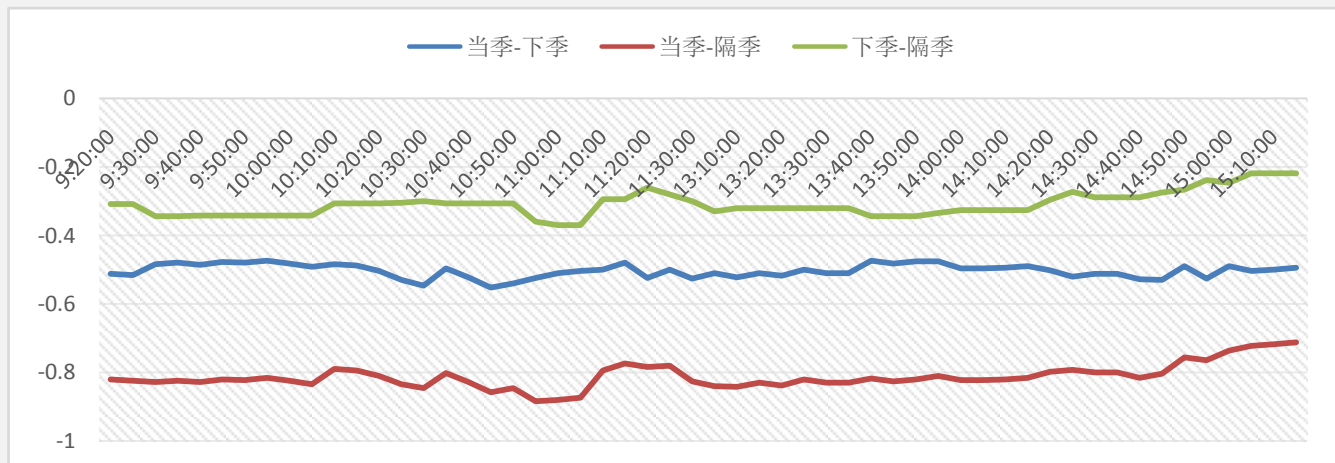


图 3：上证 5 年期国债净价指数

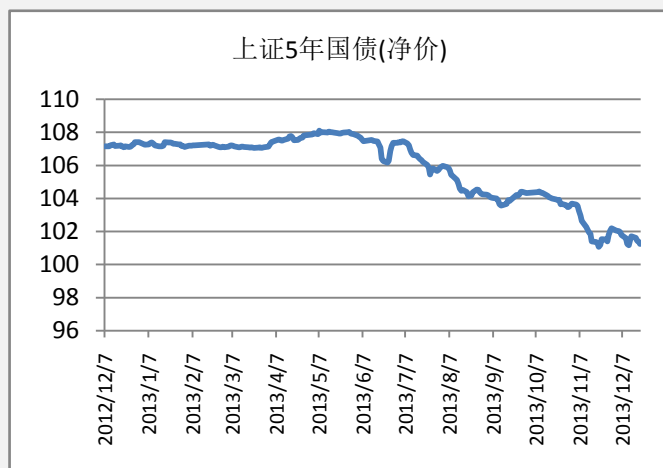


图 4：中长期国债到期收益率

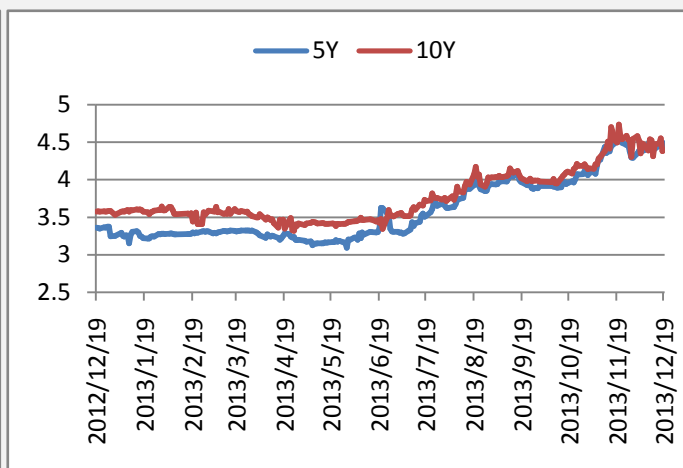


图 5：SHIBOR 短期期限利率走势

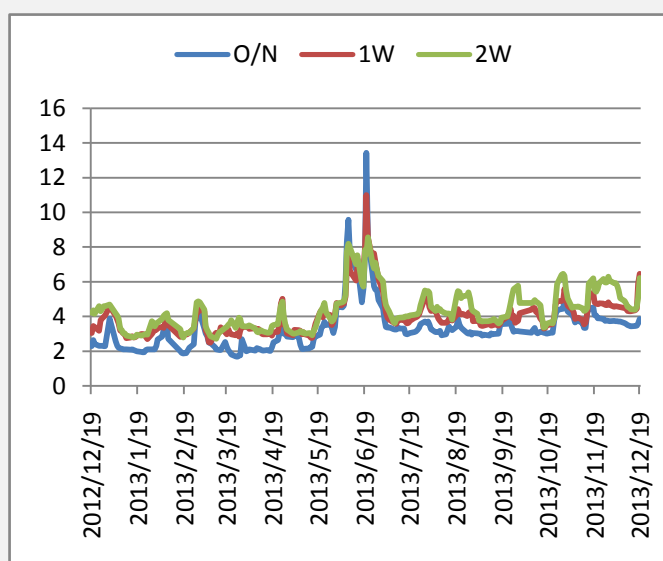
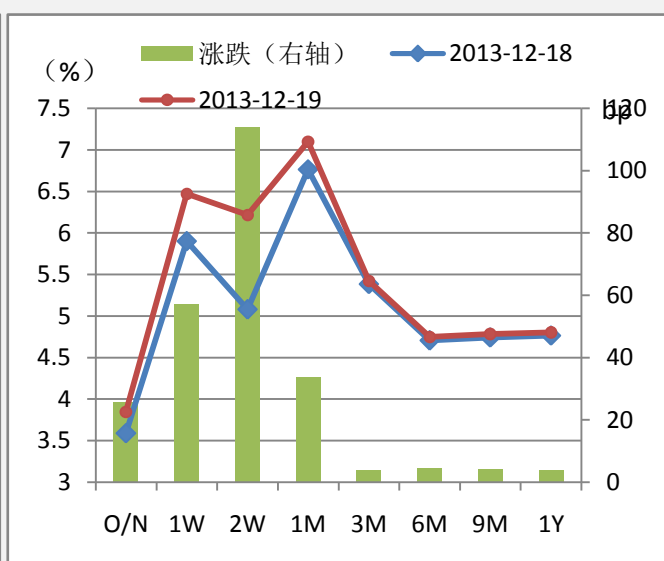


图 6：SHIBOR 期限结构变化



免责声明：

如果您对本报告有任何意见或建议，请致信于国都信箱 (yfb@guodu. cc)，欢迎您及时告诉我们您对本刊的任何想法！

本刊所有信息均建立在可靠的资料来源基础上。我们力求能为您提供精确的数据，客观的分析和全面的观点。但我们必须声明，对所有信息可能导致的任何损失概不负责。

本报告并不提供量身定制的投资建议。报告的撰写并未虑及读者的具体财务状况及目标。国都期货研究团队建议投资者应独立评估特定的投资和战略，并鼓励投资者征求专业财务顾问的意见。具体的投资或战略是否恰当取决于投资者自身的状况和目标。

版权声明：(c) 本报告版权为国都期货有限公司所有。本刊所含文字、数据和图表未经国都期货有限公司书面许可，任何人不得以电子、机械、影印、录音或其他任何形式复制、传播或存储于任何检索系统。未经许可，复制本刊任何内容皆属违反版权法行为，可能将受到法律起

诉，并承担与之相关的所有损失赔偿和法律费用。涉及版权的所有问题
请垂询：010-64000083。