

国都金融期货早报

国都期货研发中心

分析师：王伟辉

执业编号：F0283939

电话：010-84183045

邮箱：wangweihui@guodu.cc

分析师：徐疆

电话：010-84183067

邮箱：xujiang@guodu.cc

分析师：陈润宵

电话：010-84183022

邮箱：chenrunxiao@guodu.cc

分析师：张见

电话：010-84180311

邮箱：zhangjian@guodu.cc

本报告中所有数据均来自国都期货。

地址：北京市东城区东直门南大街3号国华投资大厦10层

国都期货有限公司

网址：www.guodu.cc



【隔夜要闻】

- 1、经济观察网：证监会将于本周六（14日）宣布新三板扩容，配套措施将在下周陆续公布；
- 2、美国上周首次申请失业金人数为36.8万，预期为32万，前值由29.8万修正至30万；
- 3、美国11月零售销售月率+0.7%，预期+0.6%，前值修正为+0.6%，初值0.4%；
- 4、商务部：上海自贸区政策两三年内将推广到全国；
- 5、欧元区10月工业产出年率+0.2%，预期+1.1%，前值修正为+0.2%，初值+1.1%；

【行情回顾】

昨日期指窄幅盘整，继续震荡整理下探。期指对于中央经济工作会议反映并不积极，不涨反跌，仍然维持偏弱调整中。

债期各合约小幅上涨，主力合约TF1403收于91.78元，涨幅0.42%；TF1312收于90.90元，涨幅0.06%，TF1406收于92.19元，涨幅1.7%。

【资金面回顾】

昨日，隔夜Shibor利率下跌，跌5.00个基点，至3.4600%，1周shibor利率下跌2.40个基点，至4.305%。逆回购14日到期。

昨日央行无公开市场操作。

【活跃可交割券列表】

附录：SH代表上海证券交易所，SZ代表深圳证券交易所，IB代表银行间市场。

债券的活跃程度可根据债券的成交量确定，即成交量越大的债券，在市场中越活跃。IRR代表隐含回购利率，具体来说，就是购买国债现货，卖空对于的国债期货，然后持有到期把现货国债用于对于国债期货的交割，这样

获得的理论收益率。IRR 越大，对应的可交割券即为最便宜可交割券。

同种颜色标示最便宜可交割券在银行间市场、深圳证券交易所和上海证券交易所交易的情况。由于在不同市场的参与主体和交易方式不同,其对应的价格也有所差异。

TF1312.CFE	交割券表	日期	2013-12-12	期货结算价	90.898			
代码	简称	转换因子	交割成本	IRR (%)	收益率 (%)	久期	成交量 (亿)	票面利率 (%)
130015.IB	13付息国债15	1.027	95.1767	-24.3291	4.585	5.8909	14.3502	3.46
130003.IB	13付息国债03	1.023	96.4887	-32.9938	4.6703	5.4325	9.6489	3.42
130020.IB	13付息国债20	1.0651	97.9566	-34.3476	4.53	6.0689	8.8677	4.07

图 1：国债期货合约日内价格走势

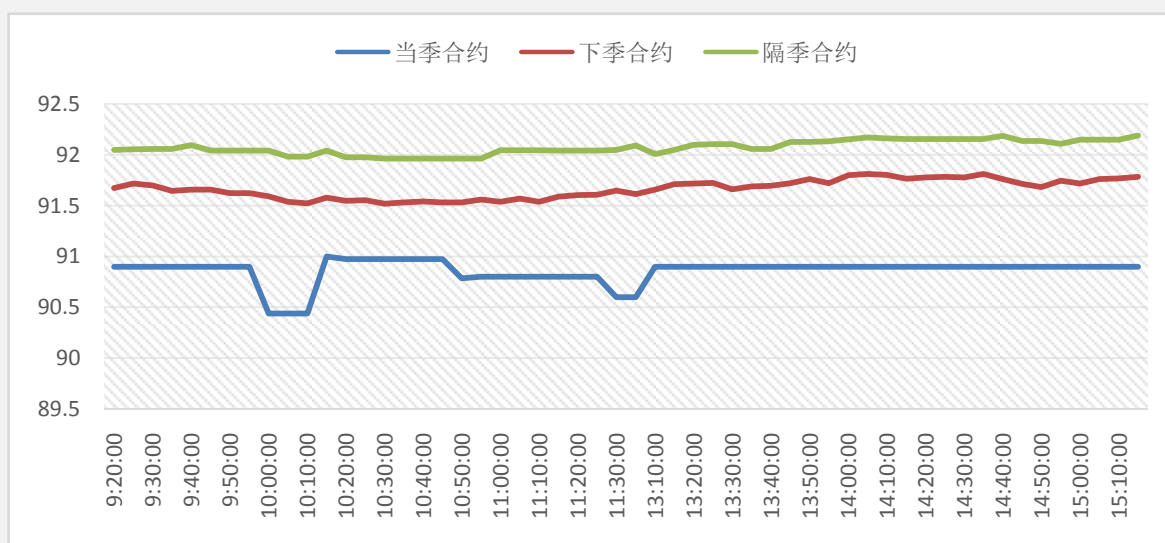


图 2：国债期货合约日内价差变化

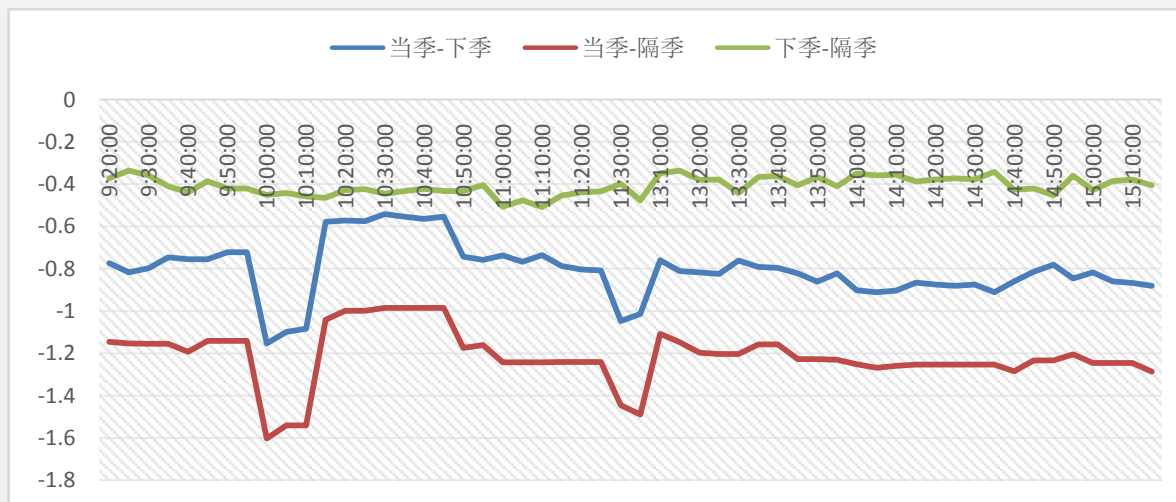


图 3: 上证 5 年期国债净价指数

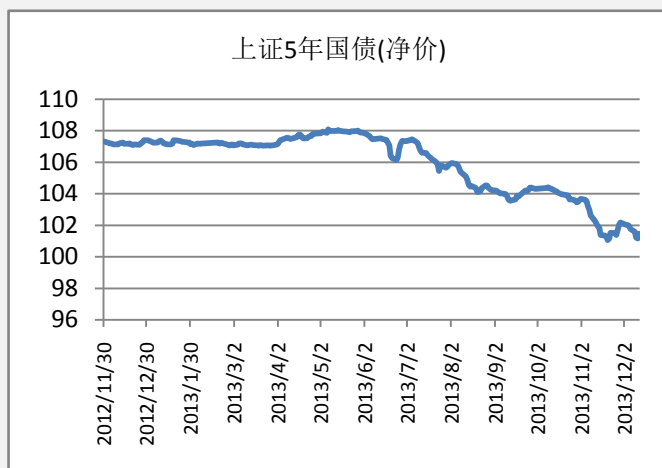


图 4: 中长期国债到期收益率

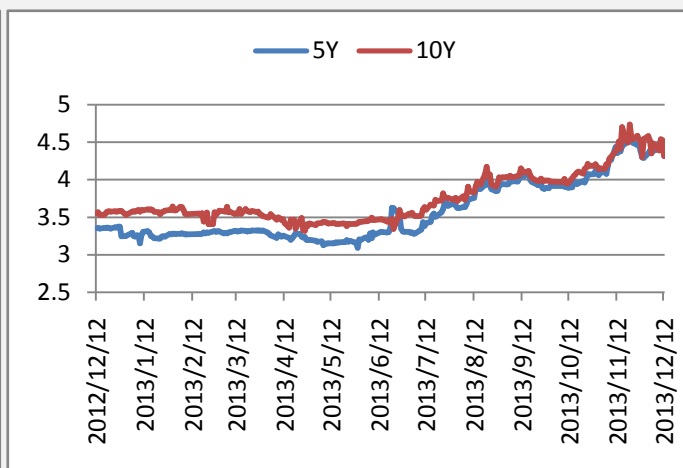


图 5: SHIBOR 短期期限利率走势

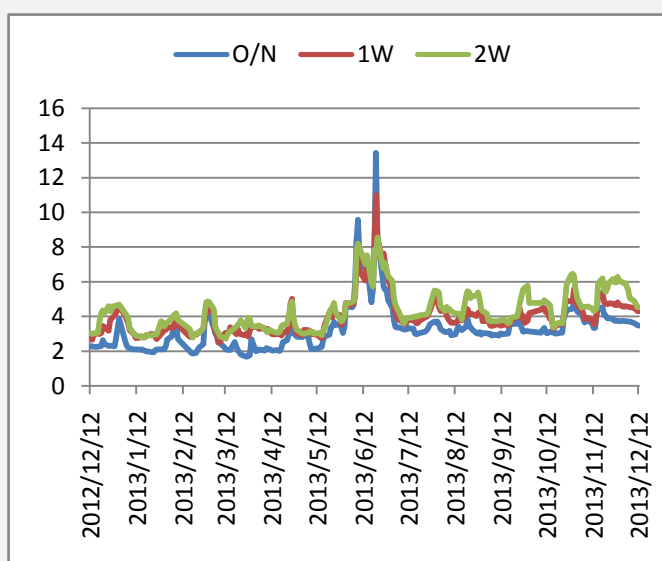
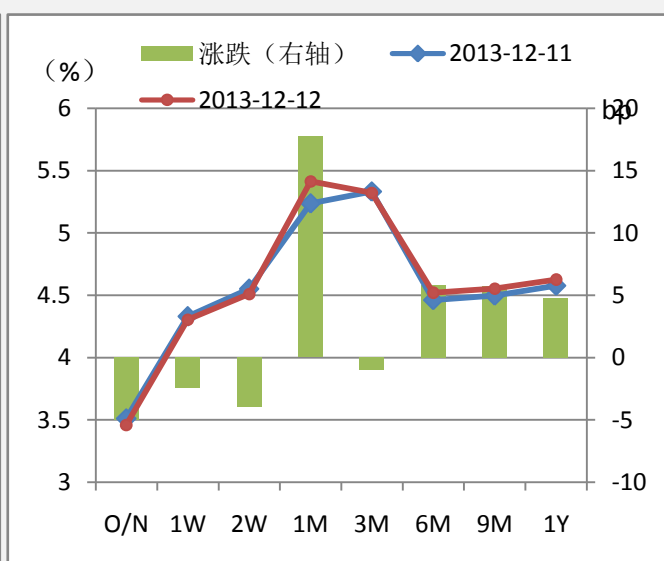


图 6: SHIBOR 期限结构变化



免责声明:

如果您对本报告有任何意见或建议, 请致信于国都信箱 (yfb@guodu. cc), 欢迎您及时告诉我们您对本刊的任何想法!

本刊所有信息均建立在可靠的资料来源基础上。我们力求能为您提供精确的数据, 客观的分析和全面的观点。但我们必须声明, 对所有信息可能导致的任何损失概不负责。

本报告并不提供量身定制的投资建议。报告的撰写并未虑及读者的具体财务状况及目标。国都期货研究团队建议投资者应独立评估特定的投资和战略, 并鼓励投资者征求专业财务顾问的意见。具体的投资或战略是否恰当取决于投资者自身的状况和目标。

版权声明: (c) 本报告版权为国都期货有限公司所有。本刊所含文字、数据和图表未经国都期货有限公司书面许可, 任何人不得以电子、机械、影印、录音或其他任何形式复制、传播或存储于任何检索系统。未经许可, 复制本刊任何内容皆属违反版权法行为, 可能将受到法律起

诉，并承担与之相关的所有损失赔偿和法律费用。涉及版权的所有问题
请垂询：010-64000083。