

国都股指期货日报

国都期货研发服务部

分析师：张见

执业编号：F0284384

电话：010-84180311

邮箱：zhangjian@guodu.cc

本报告中所有数据均来自国都期货。

地址：北京市东城区东直门南大街3号国华投资大厦10层
国都期货有限公司
网址：www.guodu.cc



【行情回顾】

今日沪深两市承接昨日跌势，双双低开，震荡走低，沪指盘中创下年内新低2029.05点，随后在小盘股和创业板带动下股指翻红，全天维持震荡走势。截至收盘，上证指数报2037.68点，跌幅0.29%；深证成指报8242.59点，跌幅0.02%。两市总成交量967.22亿，较前一交易日（1010.61亿）萎缩4.29%，属于地量水平。

盘面上，电力，物联网，LED，航天军工，通信板块涨幅居前，银行，煤炭石油，钢铁，稀土永磁板块跌幅居前。

资金流向方面，沪市资金净流入4.02亿元，深市资金净流入17.18亿元，沪深300资金净流入1.66亿元。

今日期现基差运行平稳，主力合约期现基差约为10.0，无期现套利机会。IF1209与IF1210目前核心价差约为12.4，日内无跨期套利机会存在。

【基本面要闻】

1. 国家统计局将去年GDP增速上调至9.3%
2. 8月全国发电量环比微降 显示经济仍处下行探底

【投资建议】

周三期指（当月连续）小幅低开后，虽创出新低2198.8点，但全天更多在2200-2220点之间震荡。上证指数（2037点）面临重要整数关口2000点，多空双方争夺必将激烈，期指持仓连续7天下降，表明更多投资者选择离场观望，近期将以震荡行情为主。

操作建议：日内操作，逢高放空，紧跟止损。

阻力位：2244/2251 支撑位：2200/2158

附录 1：期指当日运行情况

这部分内容旨在向投资者展现代日期指 4 合约运行情况的全貌以及 4 合约基差的变化。

表 1: 期指合约运行情况

合约	前收盘价	开盘价	最高价	最低价	收盘价	成交量	成交额	涨跌	涨跌幅(%)	持仓量	结算价
当月合约	2210.8	2208.2	2217.8	2198.8	2210	359867	2.38E+11	-0.8	-0.04	71305	2211.4
下月合约	2224	2215	2230.2	2212.2	2222.4	7351	4.9E+09	-1.6001	-0.07	6906	2224.2
下季合约	2248.6	2244.2	2254.4	2237.2	2248	1947	1.31E+09	-0.6001	-0.03	9288	2249
隔季合约	2282.4	2278.8	2287.4	2271.2	2281.6	255	1.74E+08	-0.7998	-0.04	1029	2284

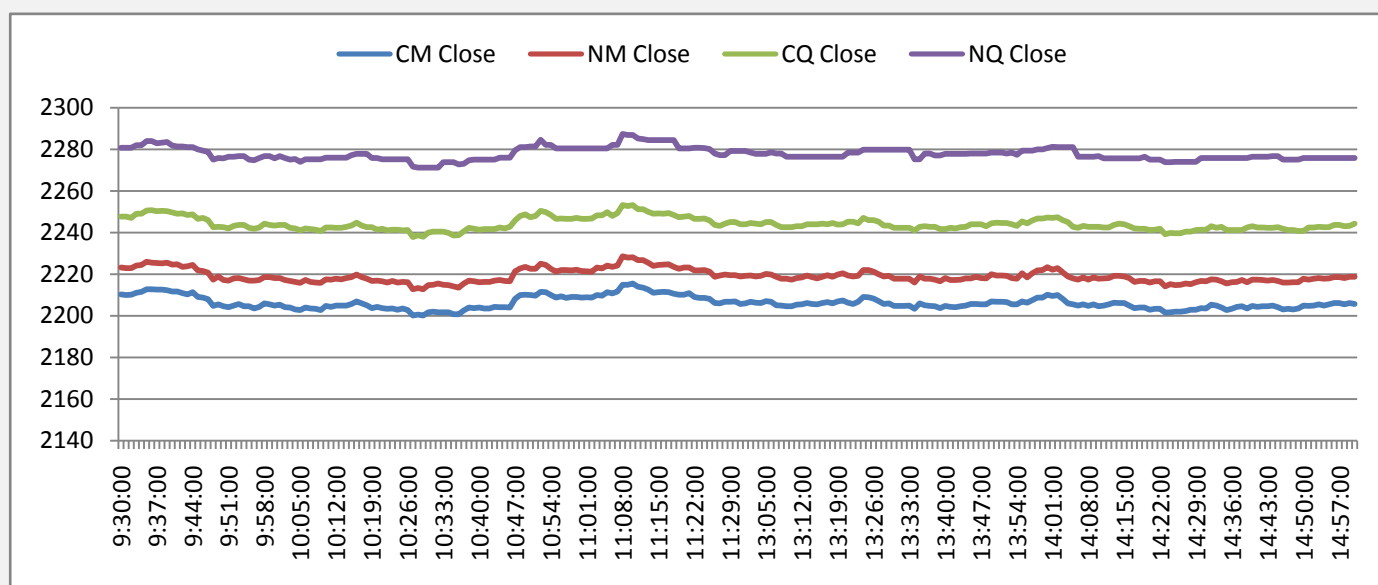
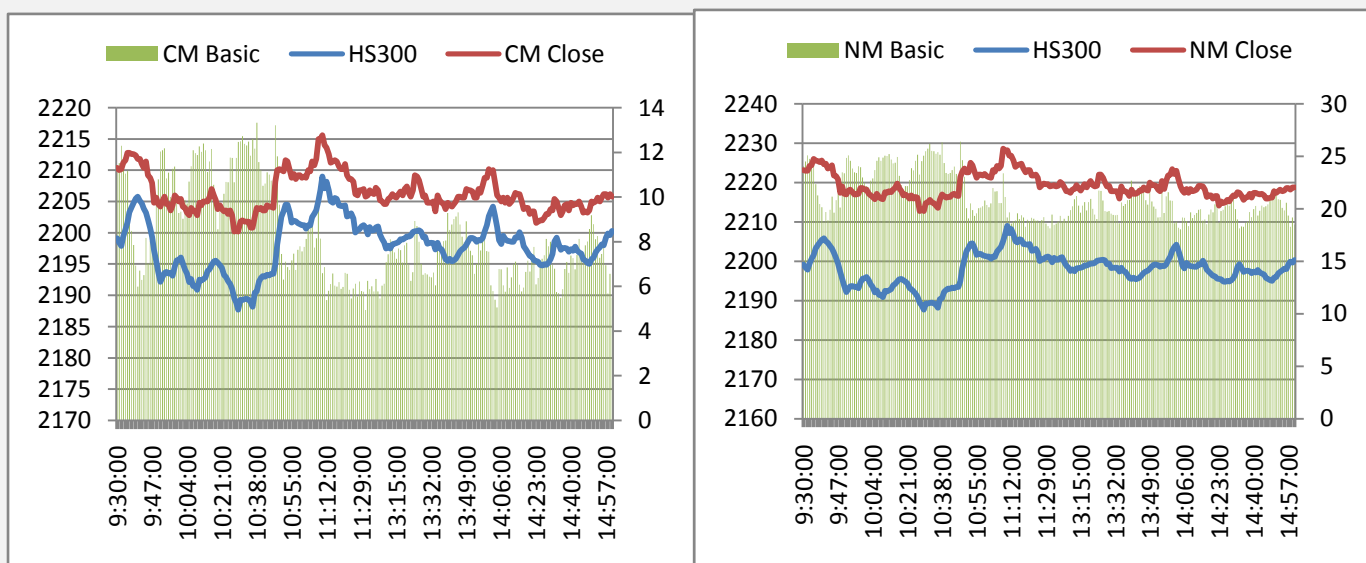
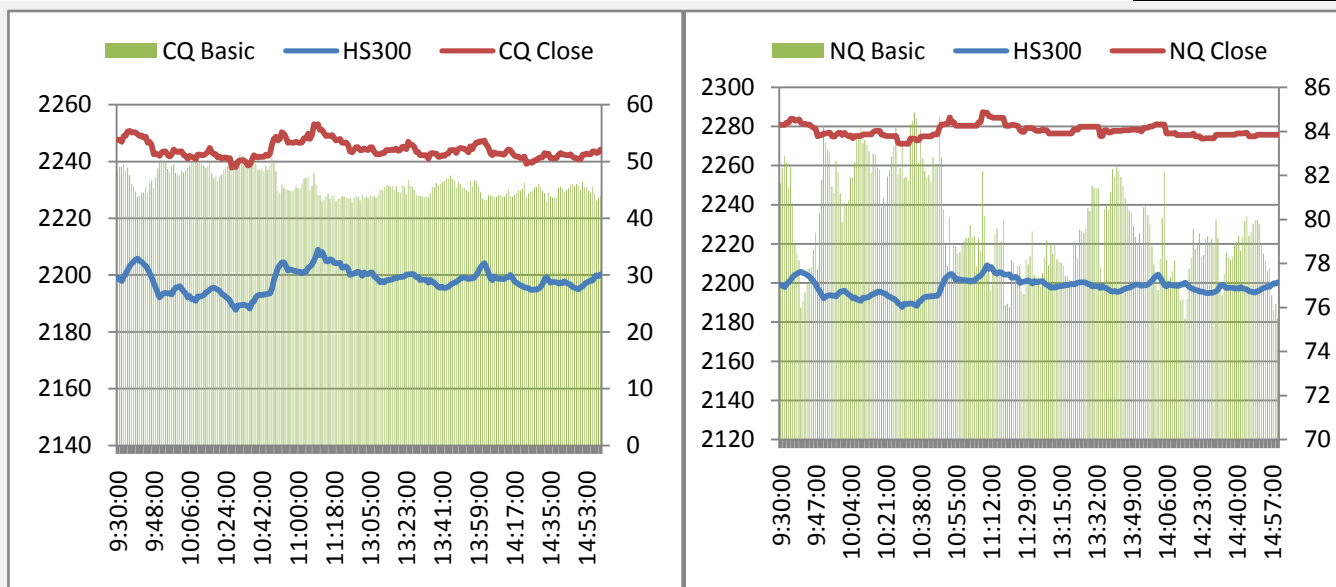


图 2: 期指 4 合约日内基差图





附录 2：A 股市场运行情况

这部分内容旨在向投资者呈现 A 股市场今日运行的全貌，各板块的涨跌幅以及与指数相关度可作为大盘走势的辅助判断参数。对行业熟悉的投资者可从几个与指数相关性最高的行业分析入手判断大盘未来走势。

表 2：A 股市场各指数行情

指数	前收盘价	开盘价	最高价	最低价	收盘价	成交量	成交额	涨跌	涨跌幅(%)
上证指数	2043.65	2038.87	2048.32	2029.05	2037.68	5.76E+09	4.49E+10	-5.97	-0.29
沪深 300	2204.41	2199.74	2209.54	2186.96	2199.88	3.48E+09	3.04E+10	-4.53	-0.21
深圳成指	8243.83	8223.1	8282.22	8182.05	8242.59	5.39E+08	5.51E+09	-1.2402	-0.02
中小板指	4196.08	4181.72	4235.87	4173.71	4222.16	5.46E+08	5.7E+09	26.0801	0.62
创业板指	722.72	721.07	732.77	719.34	730.62	2.68E+08	3.48E+09	7.9	1.09

图 3:沪深 300 各板块涨跌幅

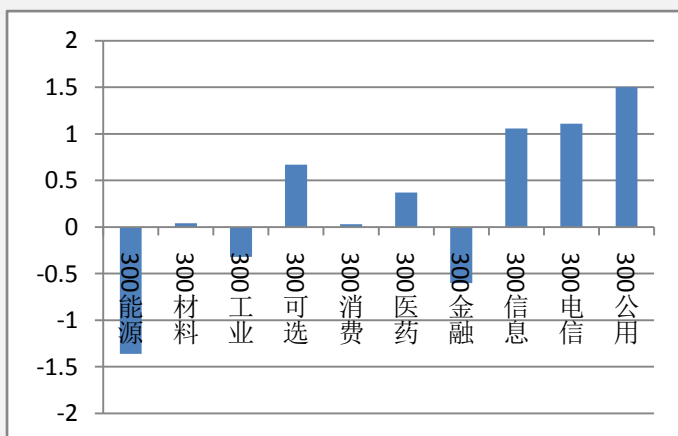
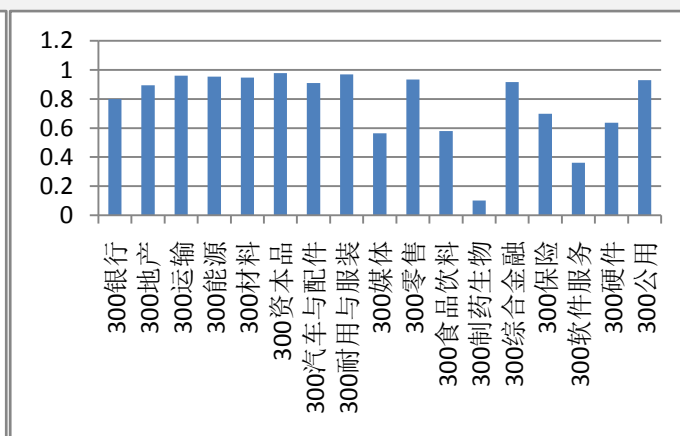


图 4:沪深 300 各板块 60 日内与指数相关度



附录 3：期指套利机会

图 5 与图 6 描述的是期现套利机会，若蓝线穿越红线代表有正向套利机会（卖出期指合约同时买入现货组合），蓝线穿越绿线代表有反向套利机会（买入期指合约同时卖出现货组合）。

图 7 描述的是当月合约与下月合约的跨期套利机会，据我们的测算，目前跨期套利的成本为一个点，价差超过核心波动区间一个点以上便有套利机会。即蓝线在红线上 1 个点以上时卖出下月合约同时买入当月合约，蓝线在红线下一个点以上时，买入下月合约同时卖出当月合约。

图 5: 当月合约套利机会

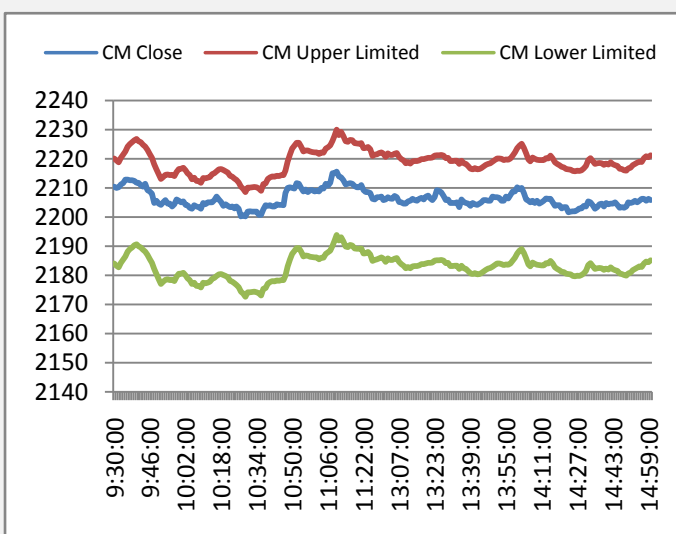


图 6: 下月合约套利机会

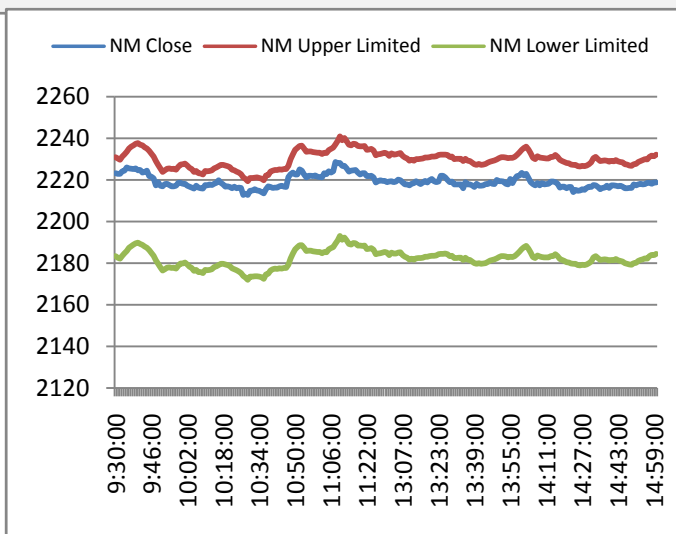
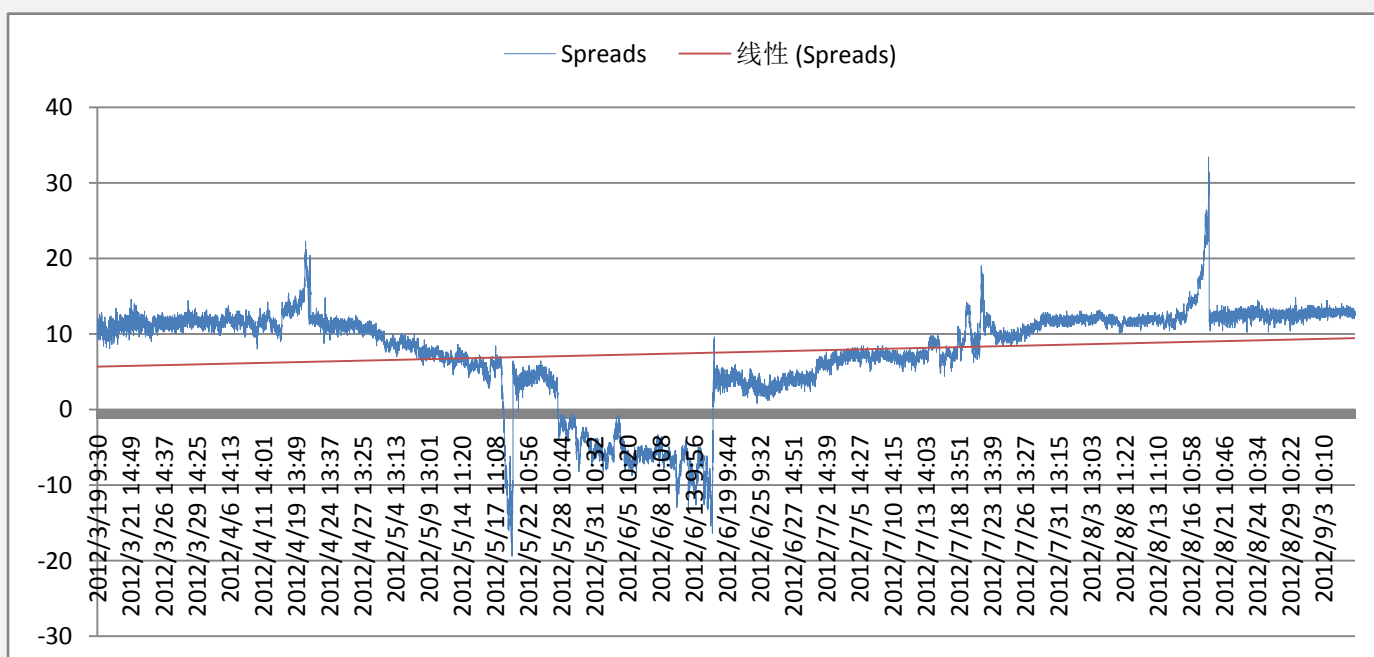


图 7: 当月合约与下月合约跨期套利机会



附录 4：主力会员持仓情况

这部分内容旨在向投资者呈现期指主力会员持仓的变化情况，让投资者更好的把握主力的动向。

表 3:前 20 名会员持仓情况

	会员名称	持多单量	日增减		会员名称	持空单量	日增减
1	国泰君安	6613	-308	1	中证期货	11291	-95
2	广发期货	4236	-259	2	国泰君安	8752	-584
3	华泰长城	4007	-293	3	海通期货	6657	-310
4	海通期货	3569	64	4	华泰长城	5261	-183
5	中证期货	3003	170	5	光大期货	2952	-685
6	银河期货	2857	58	6	金瑞期货	2419	41
7	光大期货	2629	87	7	申银万国	2372	-56
8	南华期货	2396	-79	8	中粮期货	2226	-65
9	申银万国	2375	-226	9	广发期货	1907	165
10	浙商期货	1874	104	10	南华期货	1883	-309
11	鲁证期货	1824	-144	11	国信期货	1871	236
12	上海东证	1766	140	12	鲁证期货	1731	90
13	浙江永安	1596	-7	13	兴业期货	1724	-32
14	招商期货	1569	-44	14	宝城期货	1234	23
15	信达期货	1546	42	15	银河期货	1170	51
16	安信期货	1449	-75	16	中信建投	1153	-76
17	国信期货	1404	-203	17	招商期货	1108	184
18	兴业期货	1388	125	18	上海东证	1005	-50
19	长江期货	1348	156	19	中投天琪	950	-36
20	东海期货	1234	-188	20	东海期货	903	122
	总和	48683	-880		总和	58569	-1569

图 8:前 10 名会员净多单

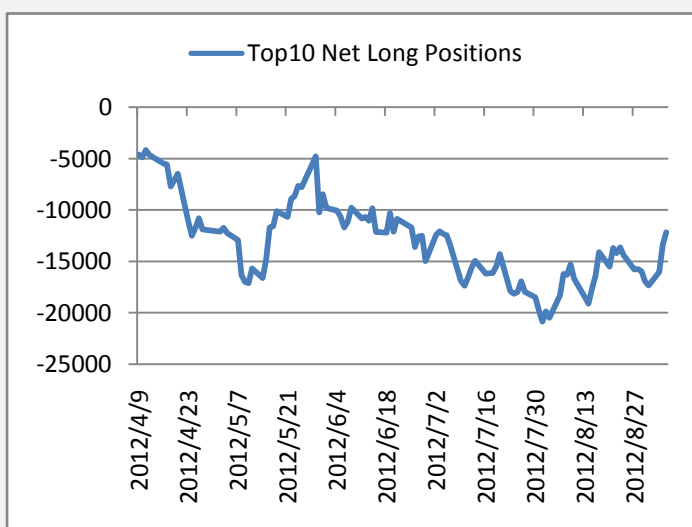
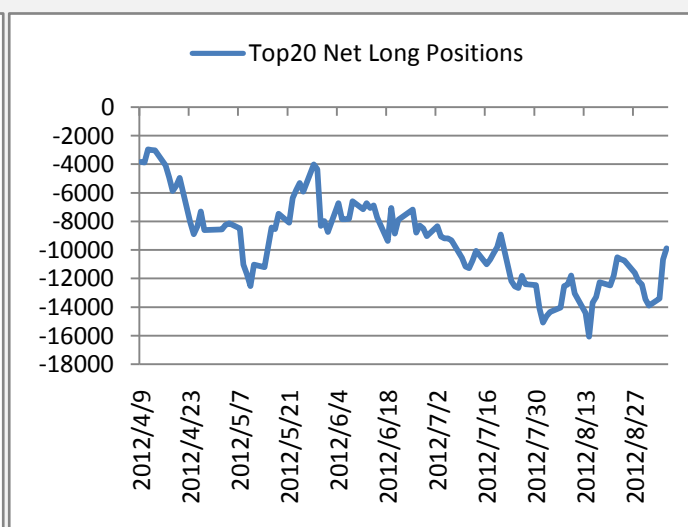


图 9:前 20 名会员净多单



附录 5：流动性

这部分内容旨在向投资者呈现目前市场流动性的状况，SHIBOR 以及票据转贴利率反映了银行间资金的紧张状况（数值越高，资金越紧张），国债收益率反映了目前投资者对风险资产的偏好（收益率越低对风险资产偏好越高）。

图 10:SHIBOR 利率走势图

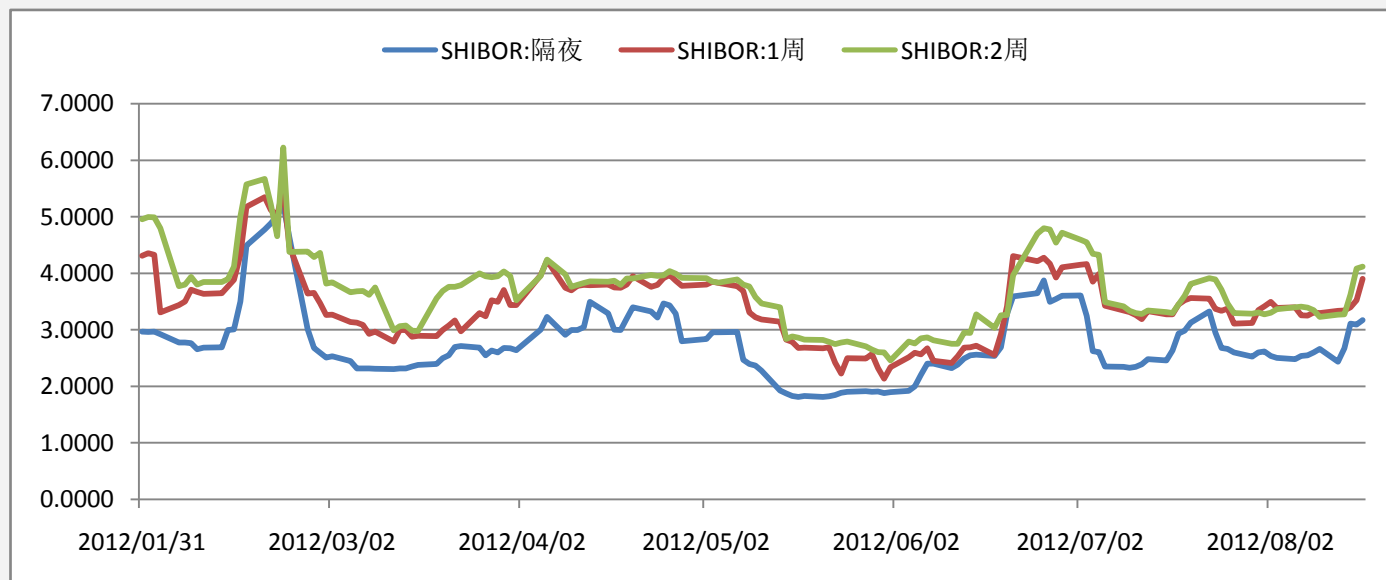


图 11:国债收益率走势图

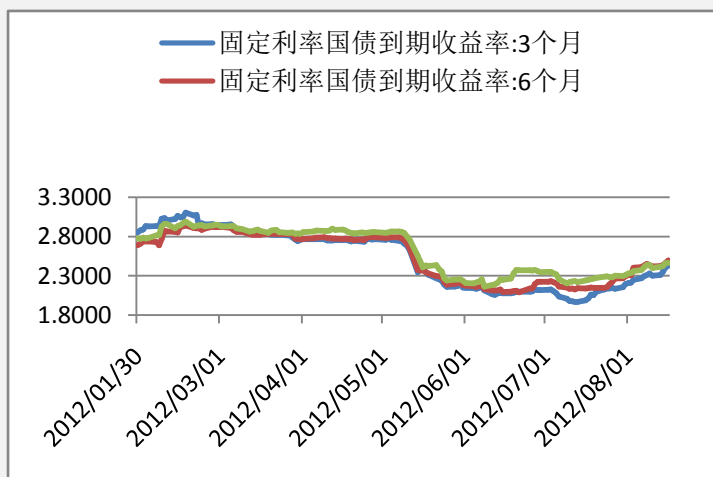
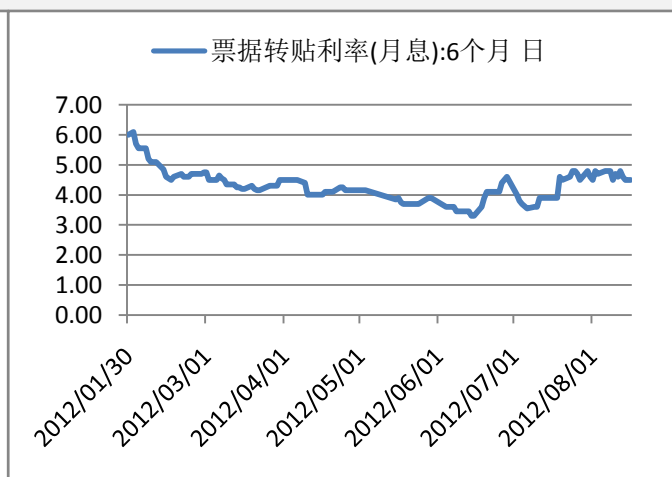


图 12:票据直贴利率走势图



附录 6：融资融券情况

融资融券余额的多少反映了投资者参与股市的热情，可作为一个人气指标。融资余额越多，买入意愿越强，融券余额越多，卖出意愿越强。

图 13:融资余额

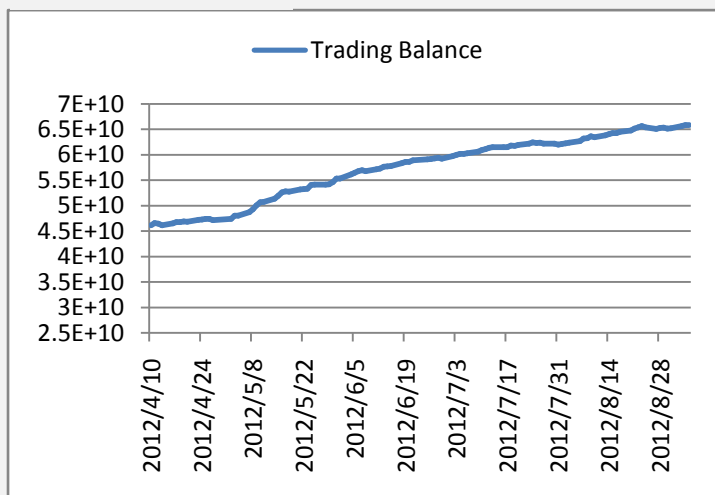
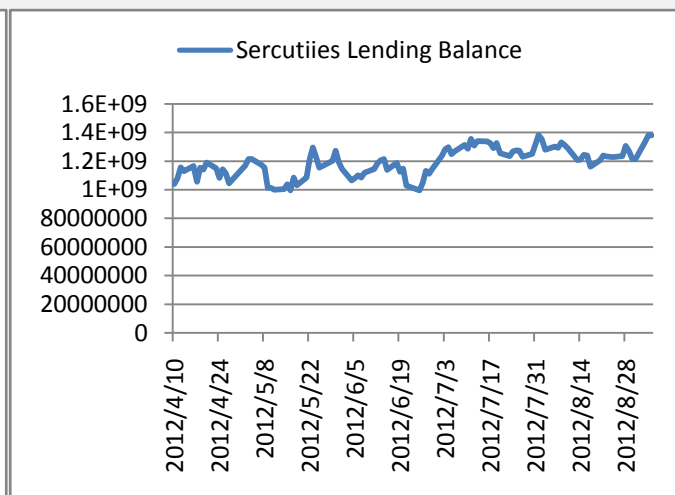


图 14: 融券余额



附录 7：明日将公布的经济数据

时间	事件	经济体	实际值	预期值	前值
2012年09月06日 23:00	美国上周 EIA 精炼油库存变化	美国	--	--	
2012年09月06日 23:00	美国上周 EIA 汽油库存变化	美国	--	--	
2012年09月06日 23:00	美国上周 EIA 原油库存变化	美国	--	--	
2012年09月06日 22:00	美国 8 月 ISM 非制造业指数	美国	--	--	52.6
2012年09月06日 20:30	美国上周初请失业金人数	美国	--	--	37.2
2012年09月06日 20:30	美国上周续请失业金人数	美国	--	--	
2012年09月06日 20:15	美国 8 月 ADP 就业人数变化	美国	--	--	16.3
2012年09月06日 19:45	欧元区 9 月央行利率决议	欧元区	--	--	0.75
2012年09月06日 19:30	美国 8 月挑战者裁员年率	美国	--	--	-44.5
2012年09月06日 19:00	英国 9 月央行利率决议	英国	--	--	0.5
2012年09月06日 19:00	英国 9 月央行资产购买规模	英国	--	--	3750
2012年09月06日 18:00	德国 7 月工厂订单月率(季调后)	德国	--	--	-1.7
2012年09月06日 17:00	欧元区第二季度 GDP 季率修正值	欧元区	--	--	-0.2
2012年09月06日 17:00	欧元区第二季度 GDP 年率修正值	欧元区	--	--	-0.4
2012年09月06日 09:30	澳大利亚 8 月就业参与率	澳大利亚	--	--	65.2
2012年09月06日 09:30	澳大利亚 8 月就业人数变化	澳大利亚	--	--	1.4
2012年09月06日 09:30	澳大利亚 8 月失业率	澳大利亚	--	--	5.2
2012年09月06日 08:00	德国 7 月工厂订单年率(未季调)	德国	--	--	-5.4

免责声明：

如果您对本报告有任何意见或建议，请致信于国都信箱 (yfb@guodu.cc)，欢迎您及时告诉我们您对本刊的任何想法！

本刊所有信息均建立在可靠的资料来源基础上。我们力求能为您提供精确的数据，客观的分析和全面的观点。但我们必须声明，对所有信息可能导致的任何损失概不负责。

本报告并不提供量身定制的投资建议。报告的撰写并未虑及读者的具体财务状况及目标。国都期货研究团队建议投资者应独立评估特定的投资和战略，并鼓励投资者征求专业财务顾问的意见。具体的投资或战略是否恰当取决于投资者自身的状况和目标。

版权声明：(c) 本报告版权为国都期货有限公司所有。本刊所含文字、数据和图表未经国都期货有限公司书面许可，任何人不得以电子、机械、影印、录音或其他任何形式复制、传播或存储于任何检索系统。未经许可，复制本刊任何内容皆属违反版权法行为，可能将受到法律起诉，并承担与之相关的所有损失赔偿和法律费用。涉及版权的所有问题请垂询：010-64000083。