

国都股指期货日报

国都期货研发服务部

分析师：张见

执业编号：F0284384

电话：010-84180311

邮箱：zhangjian@guodu.cc

本报告中所有数据均来自国都期货。

地址：北京市东城区东直门南大街3号国华投资大厦10层
国都期货有限公司
网址：www.guodu.cc

【行情回顾】

沪深两市低开，小幅上行后保持横盘，午后股指持续下行，中小板块普跌，创业板一度跌幅达5%，沪深两市再创新低，之后在保险，券商等权重股的拉升下，股指跌幅缩小。截至收盘，上证指数报2052.59点，跌幅0.03%；深证成指报8220.08点，跌幅0.61%。两市总成交量1122.9亿，较前一交易日（924.9亿）明显放大21.4%。

盘面上，券商，保险，银行，石油板块涨幅居前，而水利，医药，农林牧渔，黄金，酿酒板块跌幅居前。

资金流向方面，沪市资金净流出13.10亿元，深市资金净流出57.78亿元，沪深300资金净流入4.11亿元。

今日期现基差运行平稳，主力合约期现基差约为10，无期现套利机会。IF1209与IF1210目前核心价差约为13，日内无跨期套利机会存在。

【基本面要闻】

1. 多部委密集表态楼市调控稳定市场
2. 转融资开闸，券商测算今日或百亿资金入市

【投资建议】

周四期指（当月连续）低开后窄幅震荡，午后空头发力，期指再创新低，在2200点附近，多头进行反击，但最终仍以绿盘报收。市场弱势不改。

操作建议：每一次反弹都是放空的机会，空单要紧跟止损。

阻力位：2257/2277 支撑位：2200/2158



附录 1：期指当日运行情况

这部分内容旨在向投资者展现今日期指 4 合约运行情况的全貌以及 4 合约基差的变化。

表 1: 期指合约运行情况

合约	前收盘价	开盘价	最高价	最低价	收盘价	成交量	成交额	涨跌	涨跌幅(%)	持仓量	结算价
当月合约	2232.2	2228.6	2238.2	2208.4	2221.8	421206	2.81E+11	-10.3999	-0.47	80043	2234.8
下月合约	2244.8	2244.6	2250	2220.8	2234.2	6815	4.58E+09	-10.6001	-0.47	3845	2245.8
下季合约	2270.2	2270.2	2276	2247.6	2260.6	2361	1.6E+09	-9.5999	-0.42	8887	2272.4
隔季合约	2325.8	2324.4	2343.2	2318.8	2321.8	482	3.36E+08	-4	-0.17	962	2329.2

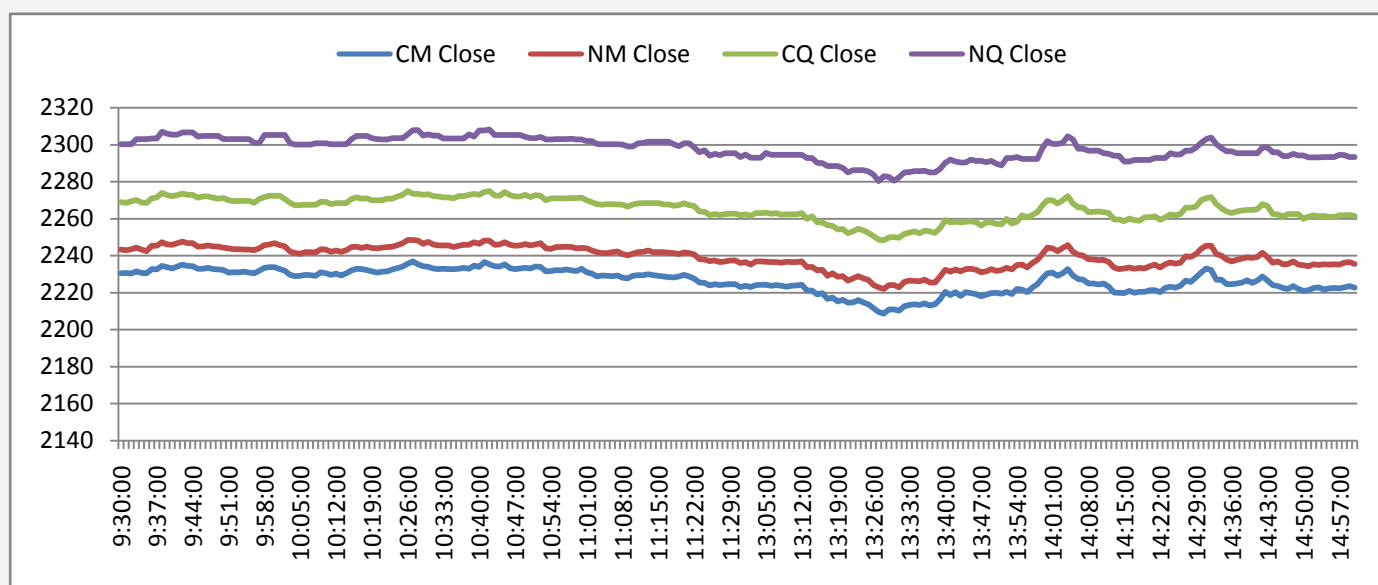
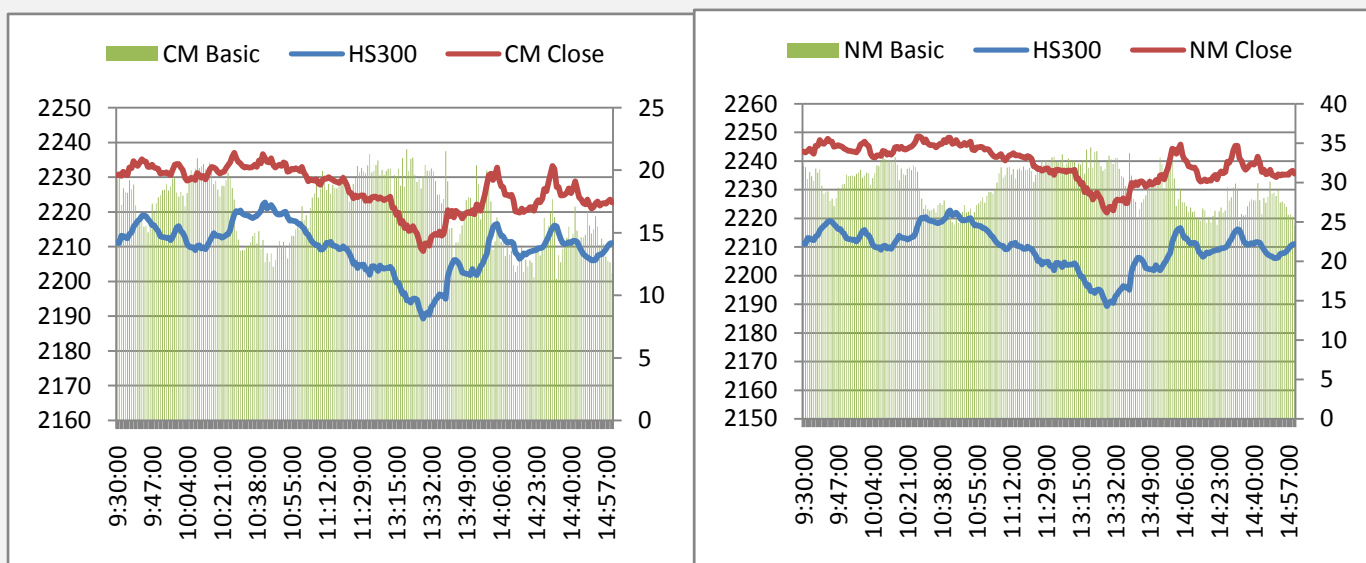
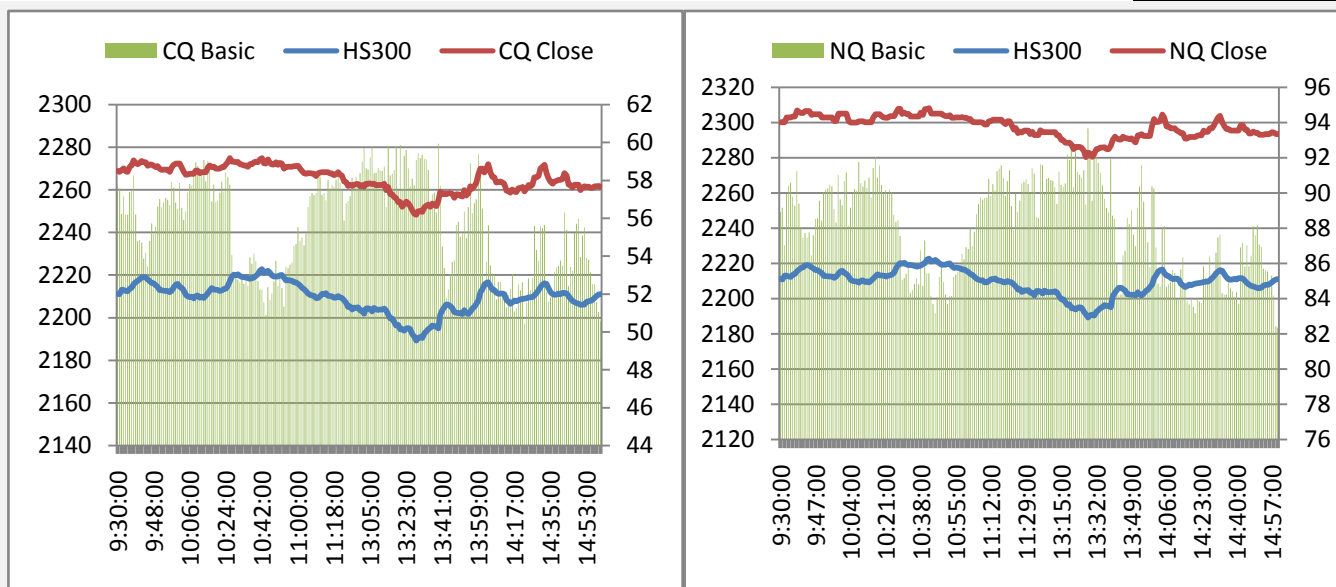


图 2: 期指 4 合约日内基差图





附录 2：A 股市场运行情况

这部分内容旨在向投资者呈现 A 股市场今日运行的全貌，各板块的涨跌幅以及与指数相关度可作为大盘走势的辅助判断参数。对行业熟悉的投资者可从几个与指数相关性最高的行业分析入手判断大盘未来走势。

表 2：A 股市场各指数行情

指数	前收盘价	开盘价	最高价	最低价	收盘价	成交量	成交额	涨跌	涨跌幅(%)
上证指数	2053.24	2044.03	2060.18	2032.54	2052.59	6.2E+09	5.08E+10	-0.6499	-0.03
沪深 300	2214.81	2204.52	2223.2	2188.72	2211.37	3.55E+09	3.39E+10	-3.4399	-0.16
深圳成指	8270.91	8218.72	8290.17	8132.36	8220.08	5.03E+08	6.08E+09	-50.8301	-0.61
中小板指	4205.27	4196.88	4223.12	4068.76	4123.26	6.18E+08	7.01E+09	-82.0103	-1.95
创业板指	726.94	727.21	729.05	692.14	704.04	3.28E+08	4.65E+09	-22.9	-3.15

图 3: 沪深 300 各板块涨跌幅

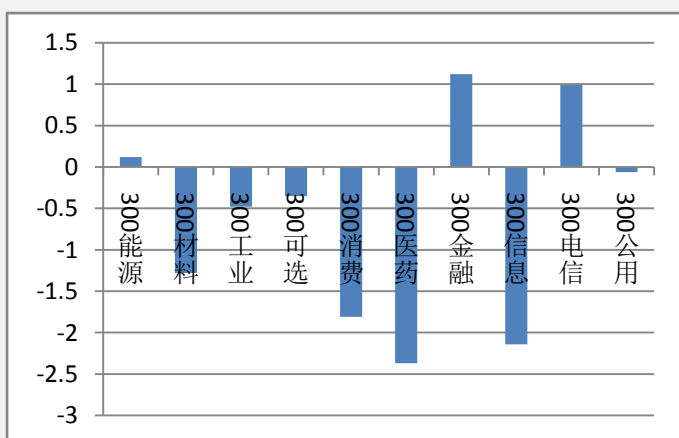
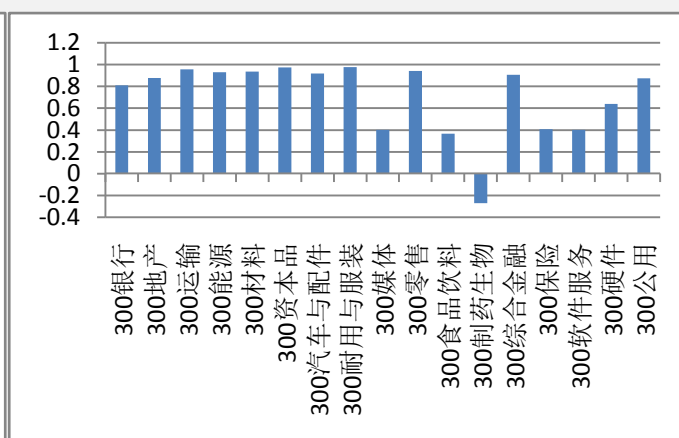


图 4: 沪深 300 各板块 60 日内与指数相关度



附录 3：期指套利机会

图 5 与图 6 描述的是期现套利机会，若蓝线穿越红线代表有正向套利机会（卖出期指合约同时买入现货组合），蓝线穿越绿线代表有反向套利机会（买入期指合约同时卖出现货组合）。

图 7 描述的是当月合约与下月合约的跨期套利机会，据我们的测算，目前跨期套利的成本为一个点，价差超过核心波动区间一个点以上便有套利机会。即蓝线在红线上 1 个点以上时卖出下月合约同时买入当月合约，蓝线在红线下一个点以上时，买入下月合约同时卖出当月合约。

图 5: 当月合约套利机会

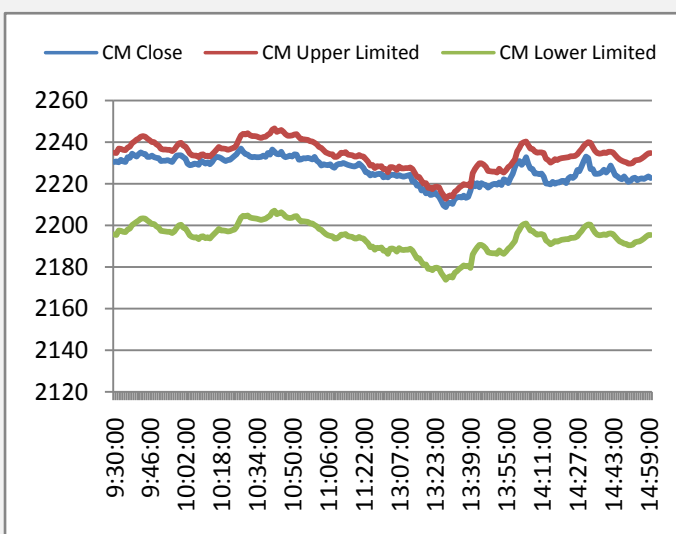


图 6: 下月合约套利机会

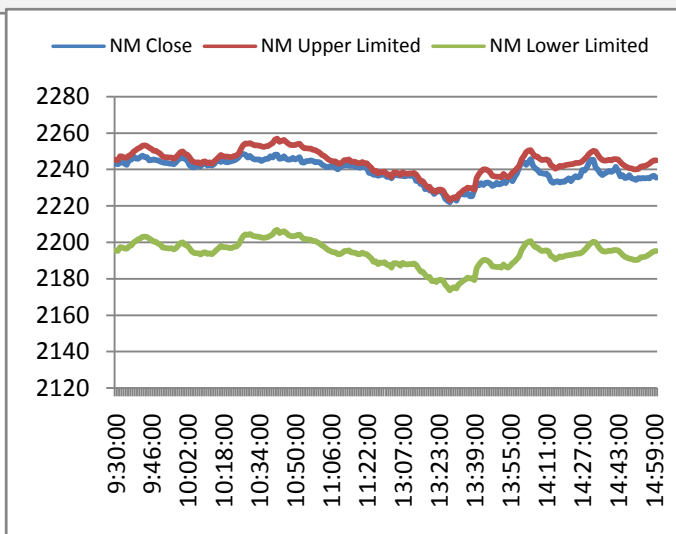
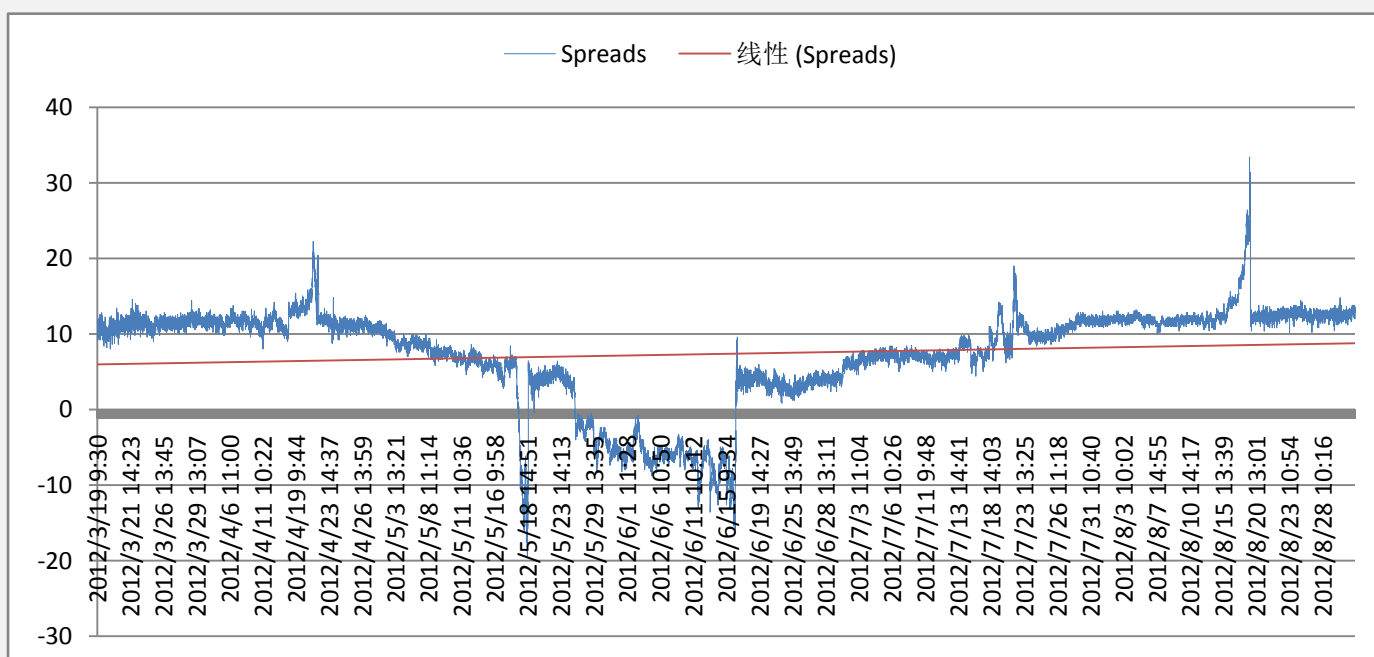


图 7: 当月合约与下月合约跨期套利机会



附录 4：主力会员持仓情况

这部分内容旨在向投资者呈现期指主力会员持仓的变化情况，让投资者更好的把握主力的动向。

表 3:前 20 名会员持仓情况

	会员名称	持多单量	日增减		会员名称	持空单量	日增减
1	国泰君安	7506	132	1	中证期货	12832	114
2	广发期货	4696	231	2	国泰君安	9962	-22
3	华泰长城	4384	37	3	海通期货	9927	571
4	海通期货	3591	-395	4	华泰长城	5421	761
5	银河期货	3304	-258	5	光大期货	4049	-485
6	中证期货	3250	417	6	中粮期货	3407	178
7	光大期货	3120	-451	7	申银万国	2559	-192
8	南华期货	2876	-66	8	金瑞期货	2371	176
9	申银万国	2543	47	9	广发期货	2280	-298
10	鲁证期货	2483	315	10	鲁证期货	1910	23
11	浙江永安	2362	36	11	中信建投	1833	127
12	浙商期货	2158	17	12	南华期货	1673	90
13	信达期货	1793	149	13	兴业期货	1582	-91
14	招商期货	1743	2	14	国信期货	1567	-371
15	国信期货	1690	-71	15	招商期货	1534	146
16	上海东证	1609	-805	16	银河期货	1164	-26
17	安信期货	1563	20	17	上海东证	1099	260
18	兴业期货	1400	98	18	宝城期货	1077	-119
19	长江期货	1361	116	19	中投天琪	948	-176
20	中投天琪	1204	-93	20	中钢期货	896	17
	总和	54636	-522		总和	68091	683

图 8：前 10 名会员净多单

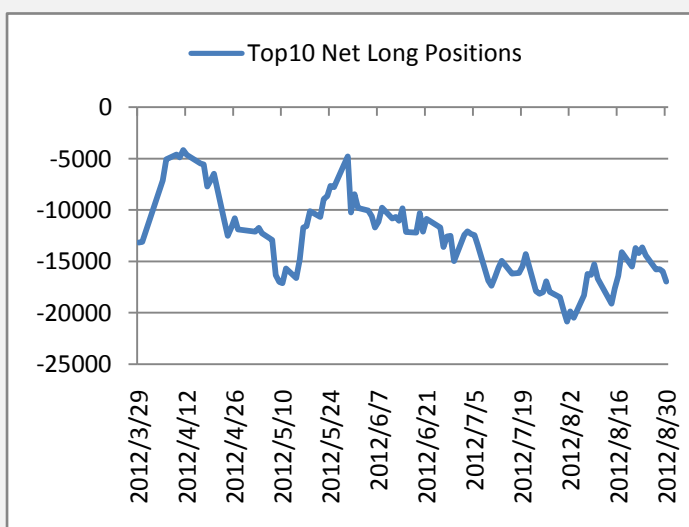
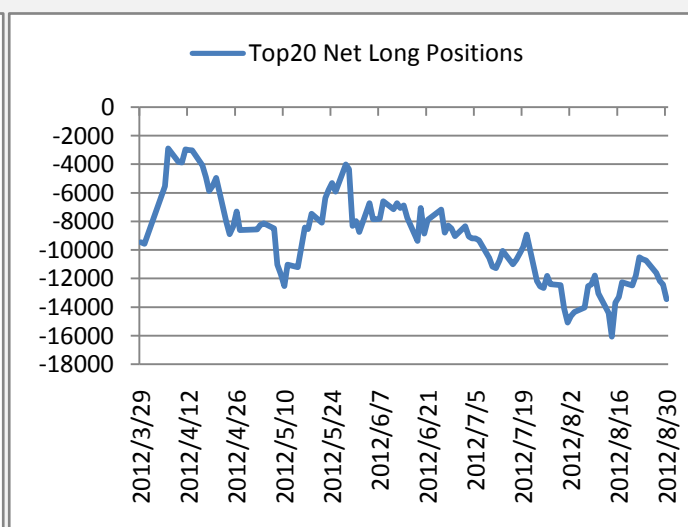


图 9：前 20 名会员净多单



附录 5：流动性

这部分内容旨在向投资者呈现目前市场流动性的状况，SHIBOR 以及票据转贴利率反映了银行间资金的紧张状况（数值越高，资金越紧张），国债收益率反映了目前投资者对风险资产的偏好（收益率越低对风险资产偏好越高）。

图 10:SHIBOR 利率走势图

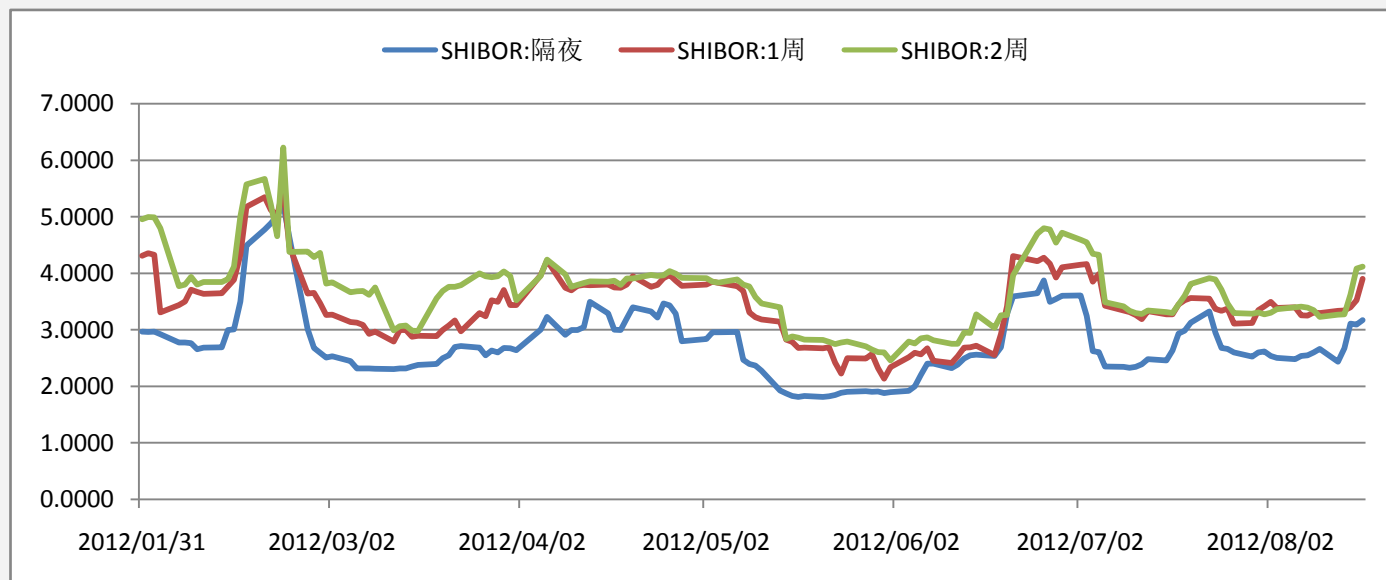


图 11:国债收益率走势图

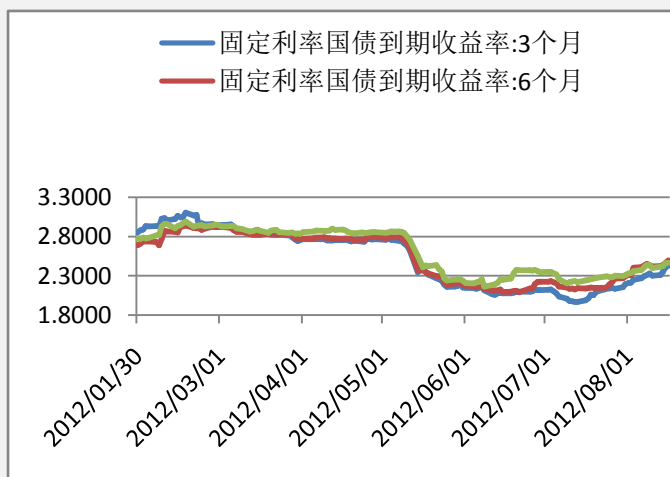
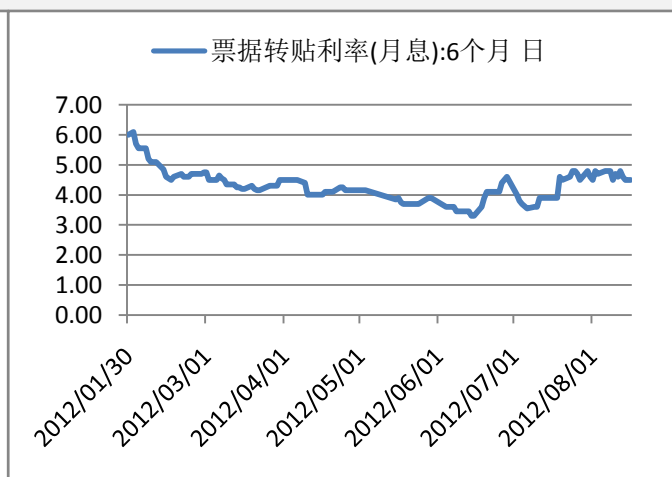


图 12:票据直贴利率走势图



附录 6：融资融券情况

融资融券余额的多少反映了投资者参与股市的热情，可作为一个人气指标。融资余额越多，买入意愿越强，融券余额越多，卖出意愿越强。

图 13:融资余额

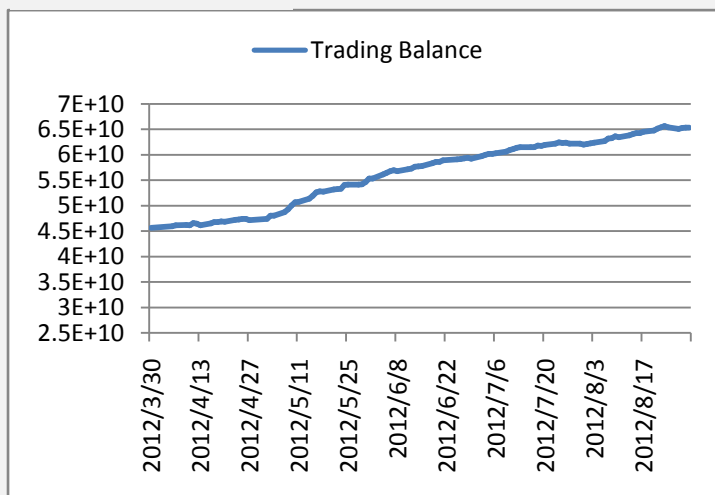
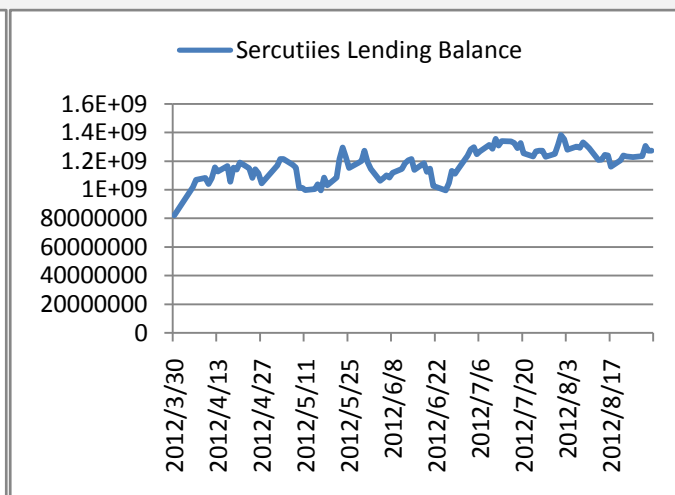


图 14: 融券余额



附录 7：明日将公布的经济数据

时间	事件	经济体	实际值	预期值	前值
2012年08月31日22:00	美国7月工厂订单月率	美国	--	1	-0.5
2012年08月31日21:55	美国8月密歇根大学消费者信心指数终值	美国	--	73.9	73.6
2012年08月31日21:45	美国8月芝加哥采购经理人指数	美国	--	53.5	53.7
2012年08月31日20:30	加拿大6月GDP月率	加拿大	--	--	0.1
2012年08月31日20:30	加拿大第二季度GDP年率	加拿大	--	--	1.9
2012年08月31日20:30	加拿大6月GDP年率	加拿大	--	--	2.4
2012年08月31日17:00	欧元区8月消费者物价指数年率初值	欧元区	--	--	2.4
2012年08月31日17:00	欧元区7月失业率	欧元区	--	--	11.2
2012年08月31日16:00	意大利7月失业率	意大利	--	--	10.8
2012年08月31日14:00	德国7月实际零售销售月率	德国	--	--	-0.1
2012年08月31日14:00	德国7月实际零售销售年率	德国	--	--	2.9
2012年08月31日13:00	日本7月营建订单年率	日本	--	--	4.6
2012年08月31日13:00	日本7月新屋开工年率	日本	--	--	-0.2
2012年08月31日11:00	新西兰7月M3货币供应年率	新西兰	--	--	5.7
2012年08月31日09:30	澳大利亚7月私营企业贷款年率	澳大利亚	--	--	4.4
2012年08月31日09:30	澳大利亚7月私营企业贷款月率	澳大利亚	--	--	0.3
2012年08月31日07:50	日本7月工业生产年率初值	日本	--	--	-1.5
2012年08月31日07:50	日本7月工业生产月率初值	日本	--	--	-0.4
2012年08月31日07:30	日本7月家庭支出年率	日本	--	--	1.6
2012年08月31日07:30	日本8月东京核心消费者物价指数年率	日本	--	--	-0.6

2012年08月31日07:30	日本8月东京消费者物价指数年率	日本	--	--	-0.8
2012年08月31日07:30	日本7月全国消费者物价指数年率	日本	--	--	-0.2
2012年08月31日07:30	日本7月全国核心消费者物价指数年率	日本	--	--	-0.2
2012年08月31日07:30	日本7月失业率	日本	--	--	4.3
2012年08月31日07:15	日本8月制造业采购经理人指数	日本	--	--	47.9
2012年08月31日07:01	英国8月GfK消费者信心指数	英国	--	--	-29

免责声明:

如果您对本报告有任何意见或建议,请致信于国都信箱(yfb@guodu.cc),欢迎您及时告诉我们您对本刊的任何想法!

本刊所有信息均建立在可靠的资料来源基础上。我们力求能为您提供精确的数据,客观的分析和全面的观点。但我们必须声明,对所有信息可能导致的任何损失概不负责。

本报告并不提供量身定制的投资建议。报告的撰写并未虑及读者的具体财务状况及目标。国都期货研究团队建议投资者应独立评估特定的投资和战略,并鼓励投资者征求专业财务顾问的意见。具体的投资或战略是否恰当取决于投资者自身的状况和目标。

版权声明:(c)本报告版权为国都期货有限公司所有。本刊所含文字、数据和图表未经国都期货有限公司书面许可,任何人不得以电子、机械、影印、录音或其他任何形式复制、传播或存储于任何检索系统。未经许可,复制本刊任何内容皆属违反版权法行为,可能将受到法律起诉,并承担与之相关的所有损失赔偿和法律费用。涉及版权的所有问题请垂询:010-64000083。