

国都股指期货日报

国都期货研发服务部

分析师：张见

执业编号：F0284384

电话：010-84180311

邮箱：zhangjian@guodu.cc

本报告中所有数据均来自国都期货。

地址：北京市东城区东直门南大街3号国华投资大厦10层
国都期货有限公司
网址：www.guodu.cc

【行情回顾】

沪深两市低开后，保持横盘整理趋势至午盘，下午在中国石油等大盘股拉升下，沪指一路走高涨幅逾1%，临近尾盘沪指涨幅减小，深成指再创41月新低。截至收盘，上证指数报2073.15点，涨幅0.85%；深证成指报8400.36点，跌幅0.02%。两市总成交量923.3亿，较前一交易日（1026.8亿）萎缩10%。

盘面上，钢铁，煤炭石油，券商板块涨幅居前，而酿酒，黄金，农林牧渔，块跌幅居前。

资金流向方面，沪市资金净流入20.40亿元，深市资金净流入11.18亿元，沪深300资金净流入11.34亿元。

今日期现基差运行平稳，主力合约期现基差约为10，无期现套利机会。IF1209与IF1210目前核心价差约为12，日内无跨期套利机会存在。

【基本面要闻】

1. 央行实施1250亿元逆回购 缓和资金面紧张
2. 宝钢50亿打响蓝筹回顾第一枪

【投资建议】

周二期指（当月连续）低开，在低位盘整，午后在两桶油的拉动下上冲，但尾盘未能守住涨幅，收出一根十字星，弱势不改，但仍需等待机会逢高放空。

操作建议：场外观望

阻力位：2300/2315 支撑位：2235/2200



附录 1：期指当日运行情况

这部分内容旨在向投资者展现代日期指 4 合约运行情况的全貌以及 4 合约基差的变化。

表 1: 期指合约运行情况

合约	前收盘价	开盘价	最高价	最低价	收盘价	成交量	成交额	涨跌	涨跌幅(%)	持仓量	结算价
当月合约	2249.4	2248	2269	2243.2	2248	331909	2.24E+11	-1.3999	-0.06	82277	2253.8
下月合约	2261.6	2261.6	2281.2	2255.6	2260.4	6540	4.45E+09	-1.2002	-0.05	3489	2265.2
下季合约	2333.6	2333.6	2333.8	2287	2287.2	2575	1.78E+09	-46.4001	-1.99	9037	2333.8
隔季合约	2325.8	2324.4	2343.2	2318.8	2321.8	482	3.36E+08	-4	-0.17	962	2329.2

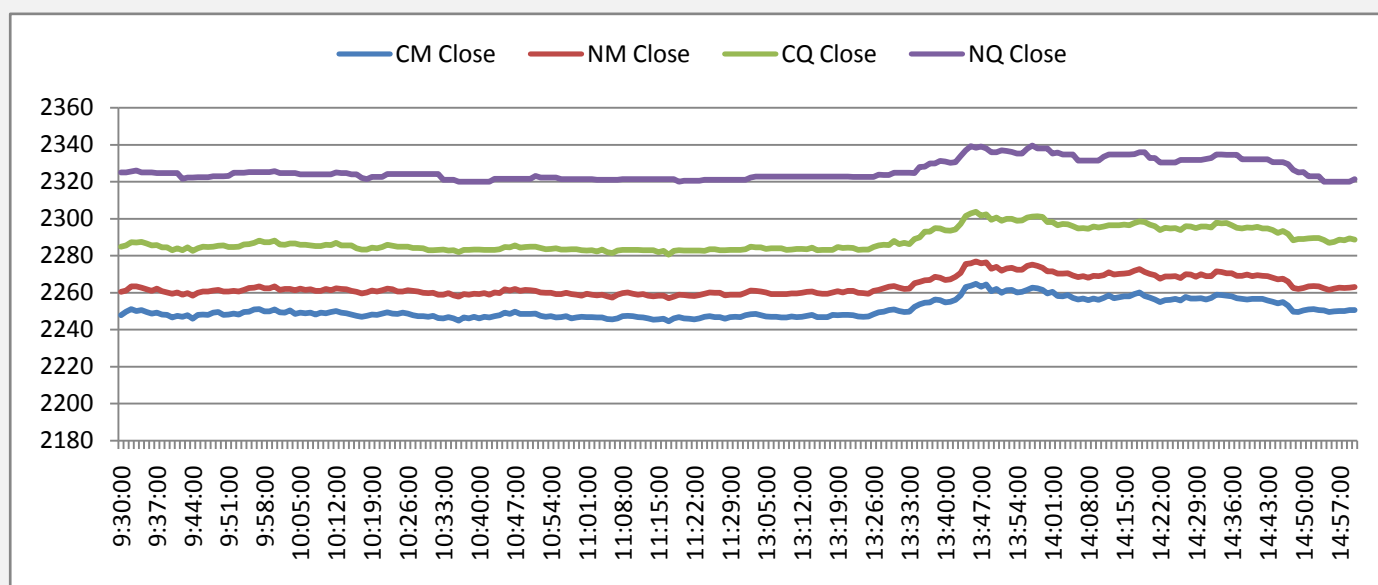
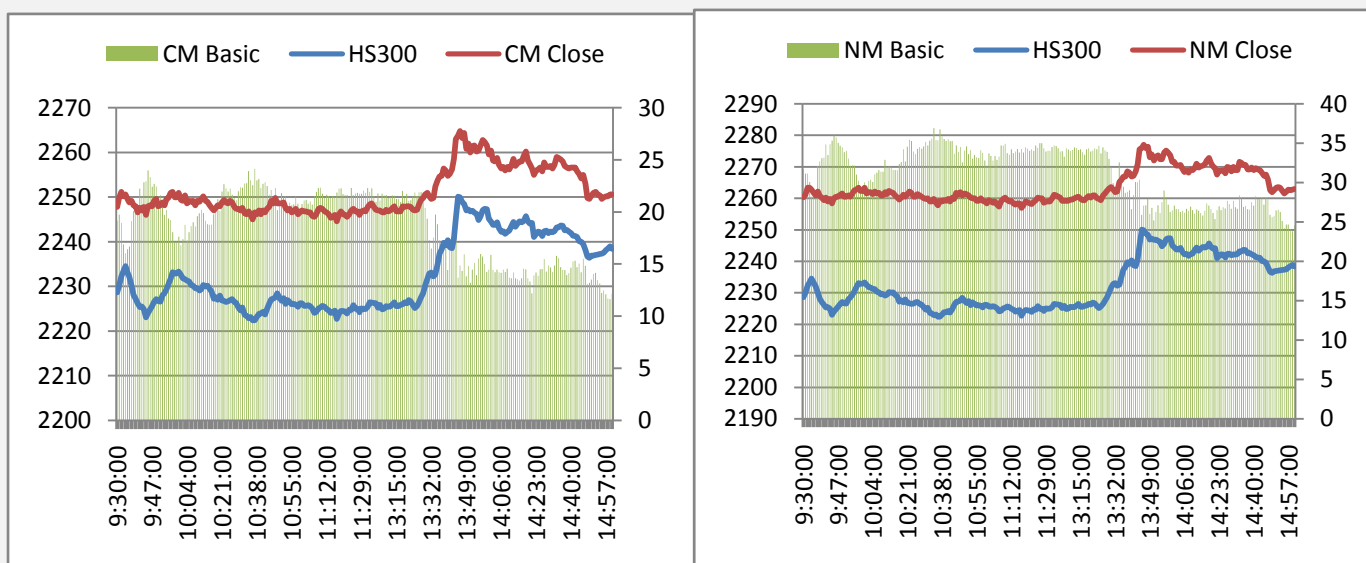
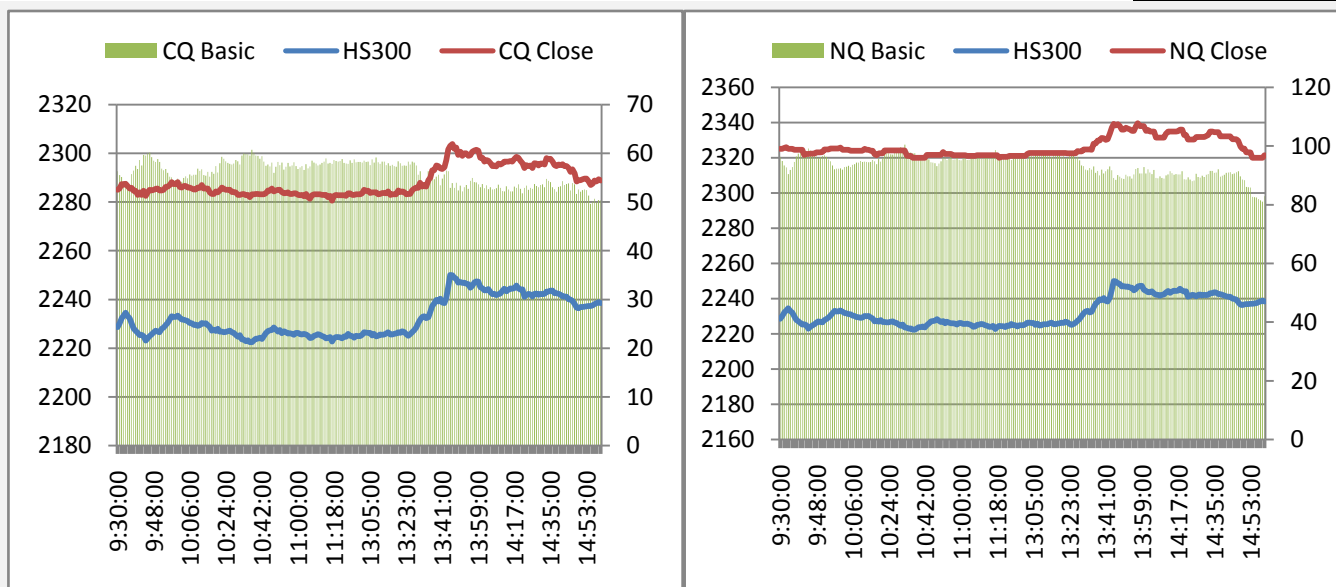


图 2: 期指 4 合约日内基差图





附录 2：A 股市场运行情况

这部分内容旨在向投资者呈现 A 股市场今日运行的全貌，各板块的涨跌幅以及与指数相关度可作为大盘走势的辅助判断参数。对行业熟悉的投资者可从几个与指数相关性最高的行业分析入手判断大盘未来走势。

表 2：A 股市场各指数行情

指数	前收盘价	开盘价	最高价	最低价	收盘价	成交量	成交额	涨跌	涨跌幅(%)
上证指数	2055.71	2054.97	2083.96	2052.49	2073.15	5.44E+09	4.21E+10	17.4399	0.85
沪深 300	2228.2	2226.9	2250.6	2222	2238.41	3.38E+09	3.03E+10	10.21	0.46
深圳成指	8402.15	8389.17	8454.21	8358.64	8400.36	5.26E+08	5.92E+09	-1.79	-0.02
中小板指	4200.15	4184.46	4238.47	4178.07	4213.32	4.78E+08	5.59E+09	13.1699	0.31
创业板指	722.57	720.83	733.13	717.53	727.62	2.44E+08	3.43E+09	5.05	0.7

图 3:沪深 300 各板块涨跌幅

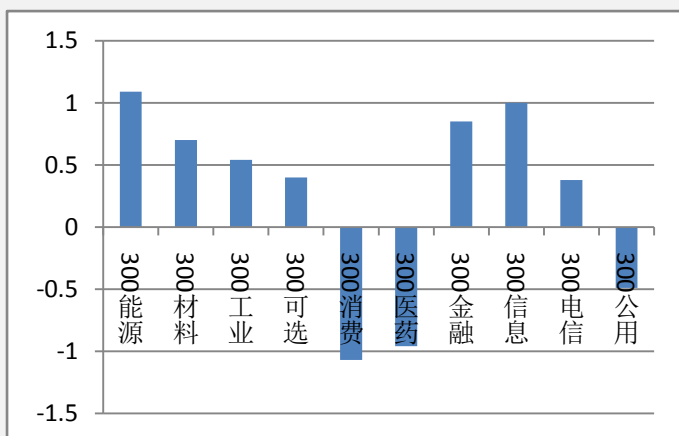
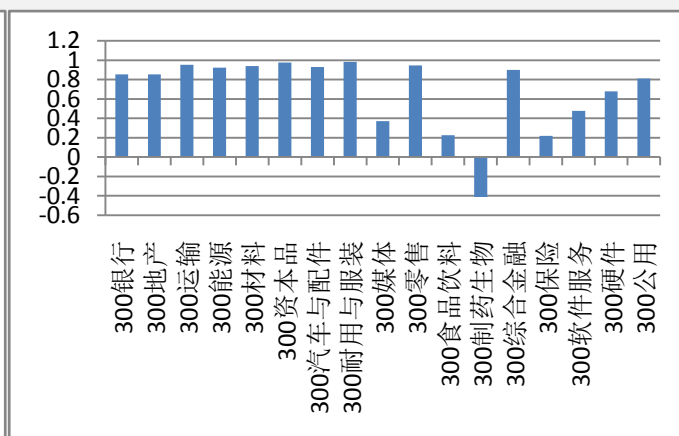


图 4:沪深 300 各板块 60 日内与指数相关度



附录 3：期指套利机会

图 5 与图 6 描述的是期现套利机会，若蓝线穿越红线代表有正向套利机会（卖出期指合约同时买入现货组合），蓝线穿越绿线代表有反向套利机会（买入期指合约同时卖出现货组合）。

图 7 描述的是当月合约与下月合约的跨期套利机会，据我们的测算，目前跨期套利的成本为一个点，价差超过核心波动区间一个点以上便有套利机会。即蓝线在红线上 1 个点以上时卖出下月合约同时买入当月合约，蓝线在红线下一个点以上时，买入下月合约同时卖出当月合约。

图 5: 当月合约套利机会

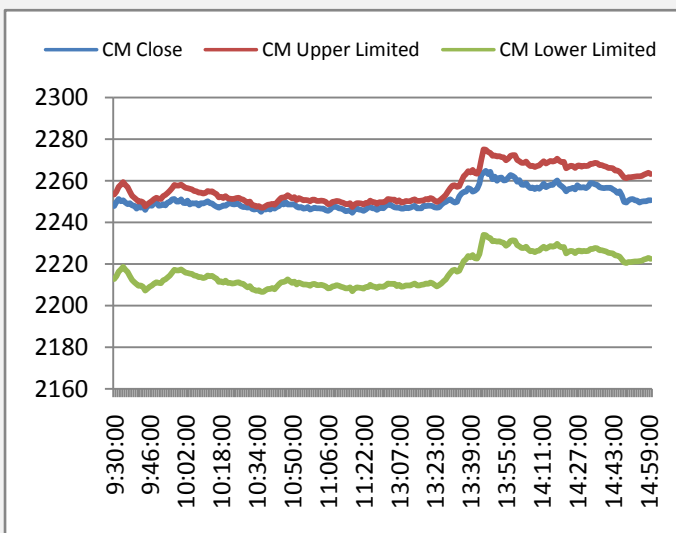


图 6: 下月合约套利机会

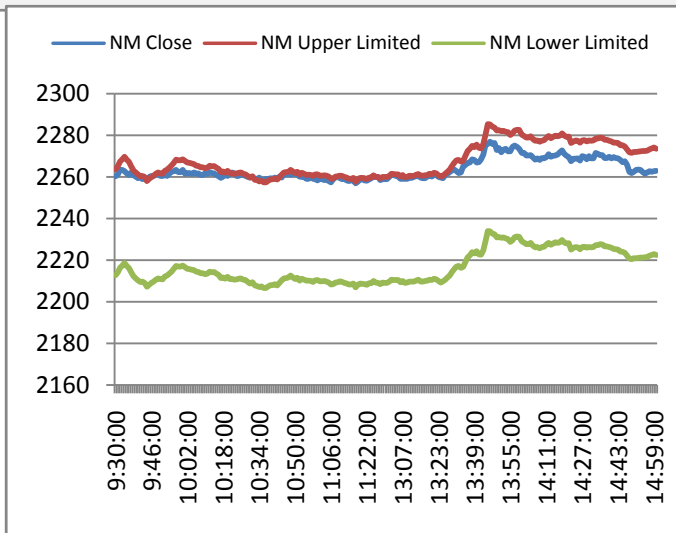
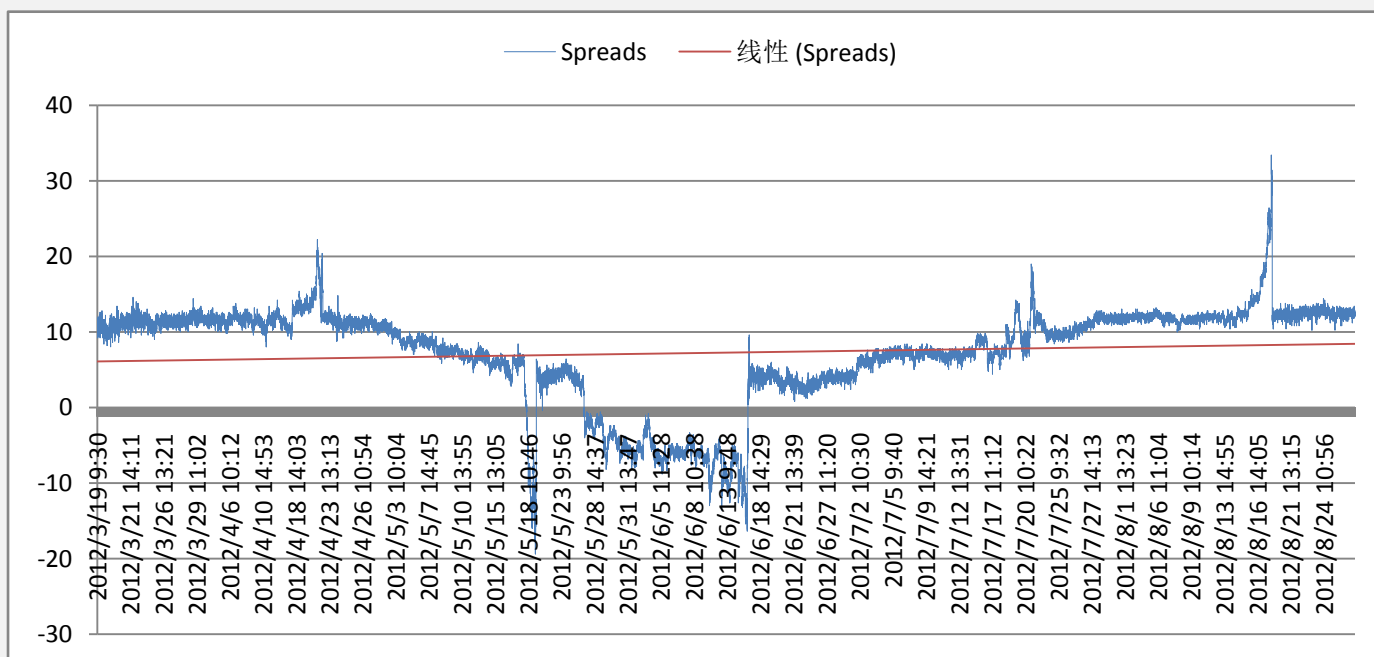


图 7: 当月合约与下月合约跨期套利机会



附录 4：主力会员持仓情况

这部分内容旨在向投资者呈现期指主力会员持仓的变化情况，让投资者更好的把握主力的动向。

表 3:前 20 名会员持仓情况

	会员名称	持多单量	日增减		会员名称	持空单量	日增减
1	国泰君安	7851	-115	1	中证期货	12685	-75
2	华泰长城	4574	-589	2	国泰君安	10060	267
3	广发期货	4403	0	3	海通期货	9328	765
4	海通期货	4195	38	4	华泰长城	4818	237
5	南华期货	3305	124	5	光大期货	4551	-311
6	光大期货	3264	-35	6	中粮期货	3246	-172
7	中证期货	3242	283	7	申银万国	3202	-461
8	银河期货	3118	96	8	广发期货	2989	-641
9	申银万国	2742	9	9	中信建投	2125	107
10	浙江永安	2629	14	10	鲁证期货	2046	252
11	鲁证期货	2219	-13	11	金瑞期货	2027	391
12	招商期货	2117	245	12	国信期货	1805	-168
13	浙商期货	2100	-196	13	兴业期货	1612	-145
14	信达期货	1857	-144	14	招商期货	1473	-33
15	上海东证	1843	-91	15	中投天琪	1271	-1
16	国信期货	1763	-139	16	南华期货	1231	-237
17	安信期货	1577	134	17	银河期货	1216	-73
18	中投天琪	1568	244	18	上海东证	1213	289
19	兴业期货	1309	184	19	宝城期货	1132	19
20	瑞达期货	1180	-10	20	宏源期货	988	54
	总和	56856	39		总和	69018	64

图 8:前 10 名会员净多单

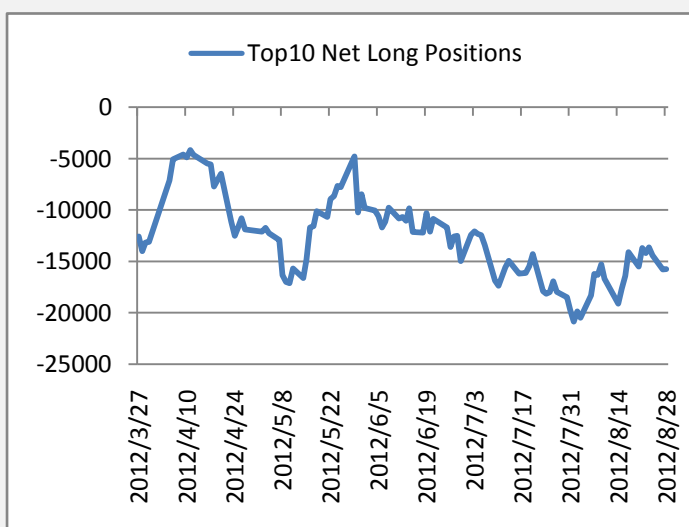
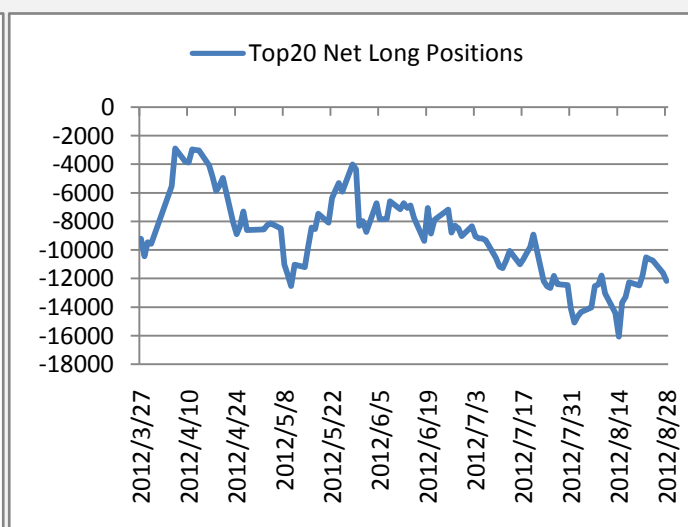


图 9:前 20 名会员净多单



附录 5：流动性

这部分内容旨在向投资者呈现目前市场流动性的状况，SHIBOR 以及票据转贴利率反映了银行间资金的紧张状况（数值越高，资金越紧张），国债收益率反映了目前投资者对风险资产的偏好（收益率越低对风险资产偏好越高）。

图 10:SHIBOR 利率走势图

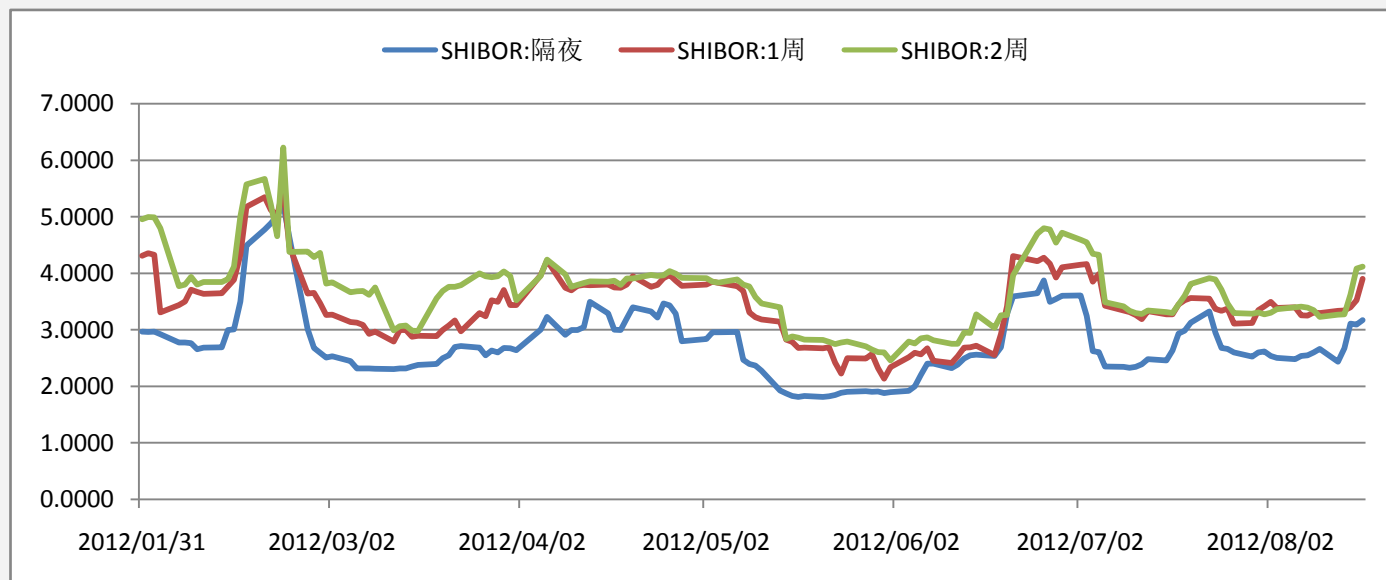


图 11:国债收益率走势图

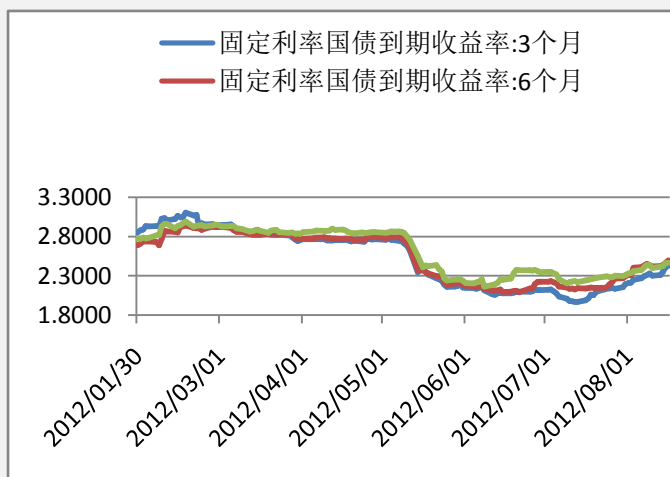
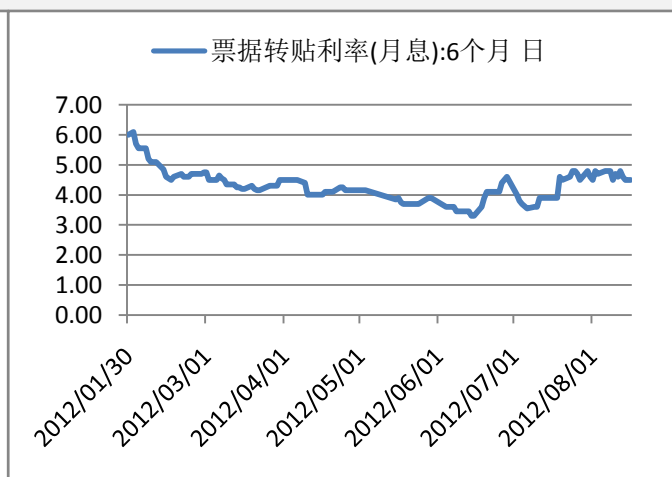


图 12:票据直贴利率走势图



附录 6：融资融券情况

融资融券余额的多少反映了投资者参与股市的热情，可作为一个人气指标。融资余额越多，买入意愿越强，融券余额越多，卖出意愿越强。

图 13:融资余额

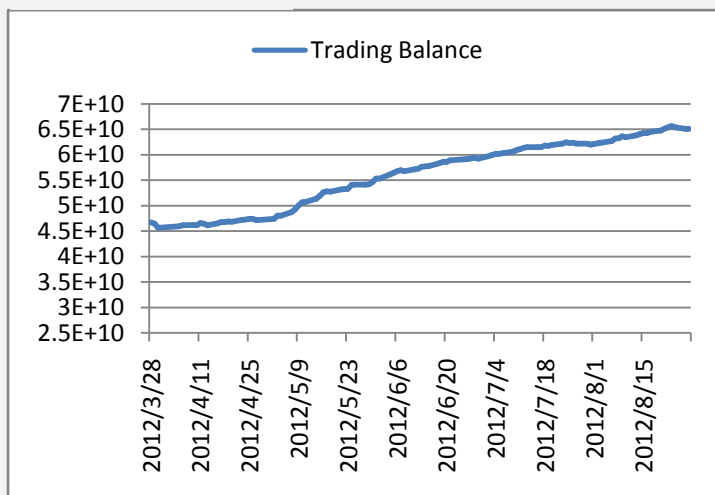
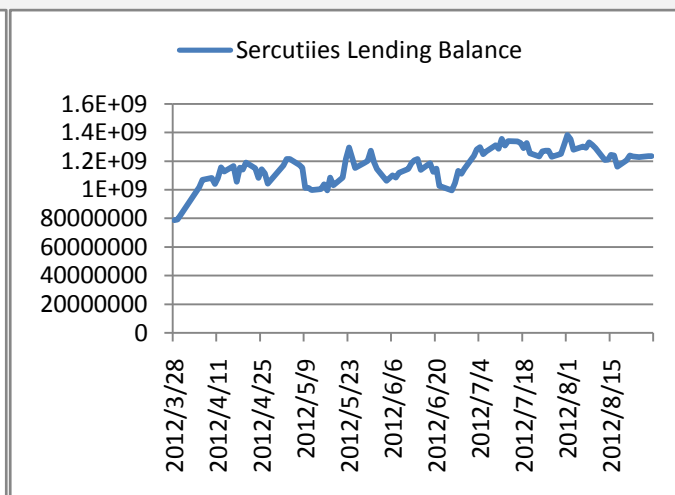


图 14: 融券余额



附录 7：明日将公布的经济数据

时间	事件	经济体	实际值	预期值	前值
2012年08月29日22:30	美国上周 EIA 精炼油库存变化	美国	--	--	
2012年08月29日22:30	美国上周 EIA 汽油库存变化	美国	--	--	
2012年08月29日22:30	美国上周 EIA 原油库存变化	美国	--	--	
2012年08月29日22:00	美国 7 月未决房屋销售月率	美国	--	--	-1.4
2012年08月29日20:30	美国第二季度 GDP 平减指数终值	美国	--	1.6	1.5
2012年08月29日20:30	美国第二季度 GDP 年率终值	美国	--	1.7	1.5
2012年08月29日20:30	美国第二季度核心个人消费支出物价指数季率终值	美国	--	1.8	1.8
2012年08月29日20:30	美国第二季度个人消费支出物价指数年率终值	美国	--	--	1.5
2012年08月29日20:30	加拿大 7 月原材料价格指数月率	加拿大	--	--	-4
2012年08月29日20:30	加拿大 7 月工业品价格指数月率	加拿大	--	--	-0.3
2012年08月29日20:00	德国 8 月消费者物价调和指数月率初值	德国	--	--	0.4
2012年08月29日20:00	德国 8 月消费者物价指数年率初值	德国	--	--	1.7
2012年08月29日20:00	德国 8 月消费者物价指数月率初值	德国	--	--	0.4
2012年08月29日15:00	瑞士 8 月 KOF 领先指标	瑞士	--	--	1.43

免责声明：

如果您对本报告有任何意见或建议，请致信于国都信箱 (yfb@guodu.cc)，欢迎您及时告诉我们您对本刊的任何想法！

本刊所有信息均建立在可靠的资料来源基础上。我们力求能为您提供精确的数据，客观的分析和全面的观点。但我们必须声明，对所有信息可能导致的任何损失概不负责。

本报告并不提供量身定制的投资建议。报告的撰写并未虑及读者的具体财务状况及目标。国都期货研究团队建议投资者应独立评估特定的投资和战略，并鼓励投资者征求专业财务顾问的意见。具体的投资或战略是否恰当取决于投资者自身的状况和目标。

版权声明：(c) 本报告版权为国都期货有限公司所有。本刊所含文字、数据和图表未经国都期货有限公司书面许可，任何人不得以电子、机械、影印、录音或其他任何形式复制、传播或存储于任何检索系统。未经许可，复制本刊任何内容皆属违反版权法行为，可能将受到法律起诉，并承担与之相关的所有损失赔偿和法律费用。涉及版权的所有问题请垂询：010-64000083。