

## 国都股指期货日报

### 国都期货研发服务部

分析师：徐疆

执业编号：F0269651

电话：010-84183067

邮箱：xujiang@guodu.cc

本报告中所有数据均来自国都期货。

地址：北京市东城区东直门南大街3号国华投资大厦10层  
国都期货有限公司  
网址：www.guodu.cc



### 【行情回顾】

尽管上周五欧美股市强劲反弹，但A股再度走出黑色星期一行情，两市开盘后一路震荡下挫，盘中未见有效反弹，全天呈单边下跌走势。特别是午后出现恐慌性杀跌，沪指再创近期新低，深市跌幅更大，创业板大跌近5%。

板块上看，银行全天弱势盘整，跌幅较小，早盘除作为防御性板块的酿酒、中药股表现较强外，其余板块表现较弱，但午后，生物制药、酿酒等走弱；电子制造、环保、太阳能等新兴产业面临较强的业绩压力，大幅下挫，而从涨幅板上看，两市仅3个股涨停、超百股跌停。

资金流向方面，沪市资金流出41.71亿元，深市资金流出90.26亿元。

今日主力合约IF1207基差始终在20以内，无期现套利机会。IF1207与IF1208目前核心价差约为4，日内跨期套利机会存在。持仓方面，主力会员多空持仓均减少，明日再度暴跌可能性不大。

### 【基本面要闻】

1. 穆迪下调意大利评级至Baa2 受到欧盟批评
2. 珠海拟为限购松绑 6小时内宣告夭折
3. 默克尔：增加监管成员国要求不做让步 希腊要遵守改革承诺
4. 李克强：坚持稳中求进的总基调 稳定经济增长

### 【投资建议】

由于经济下行已成定局，投资者信心崩溃，今日的大跌很大程度上是由恐慌造成，加之上市公司半年报业绩不佳，市场跌势难挡，或再度探底。

操作建议：多单止损离场观望，若有空单继续持有。

## 附录 1：期指当日运行情况

这部分内容旨在向投资者展现今日期指 4 合约运行情况的全貌以及 4 合约基差的变化。

表 1: 期指合约运行情况

合约	前收盘价	开盘价	最高价	最低价	收盘价	成交量	成交额	涨跌	涨跌幅(%)	持仓量	结算价
当月合约	2457	2462	2464.8	2413.6	2417	347330	2.53E+11	-40	-1.63	45844	2455.8
下月合约	2464	2475	2475	2421.6	2422.8	55625	4.07E+10	-41.2	-1.67	25296	2462.8
下季合约	2474.6	2484	2484	2433.6	2434.4	7253	5.33E+09	-40.2002	-1.62	15773	2473.6
隔季合约	2503.4	2508.8	2510.8	2463.4	2464.8	719	5.35E+08	-38.5999	-1.54	3561	2503

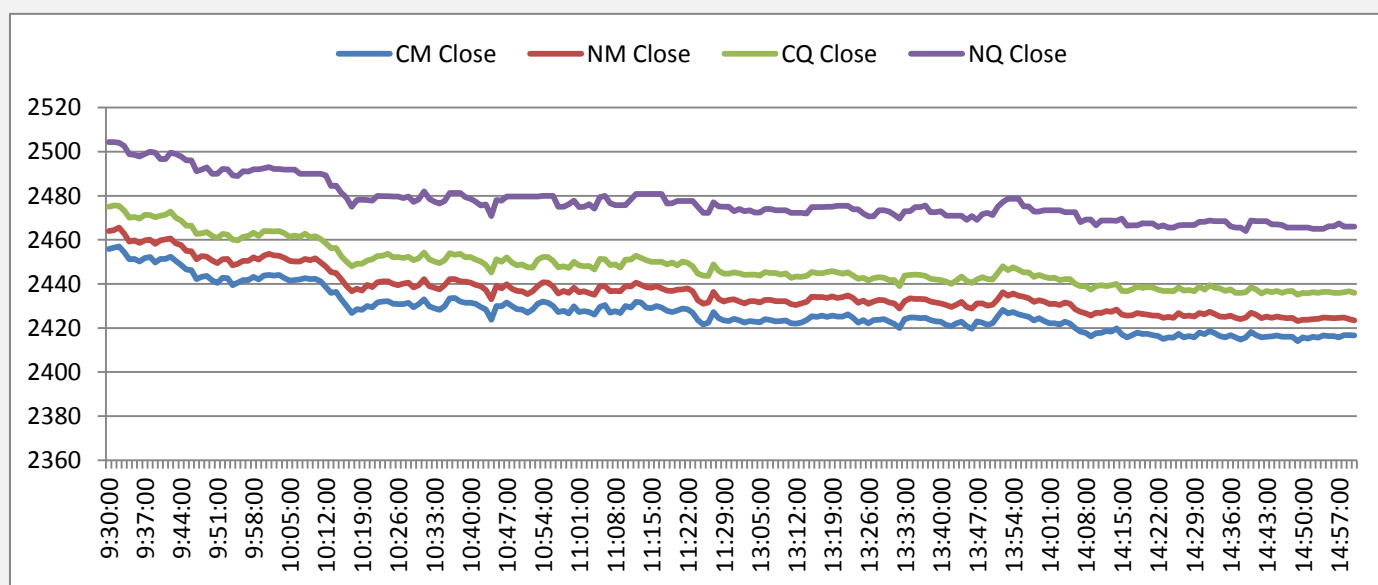
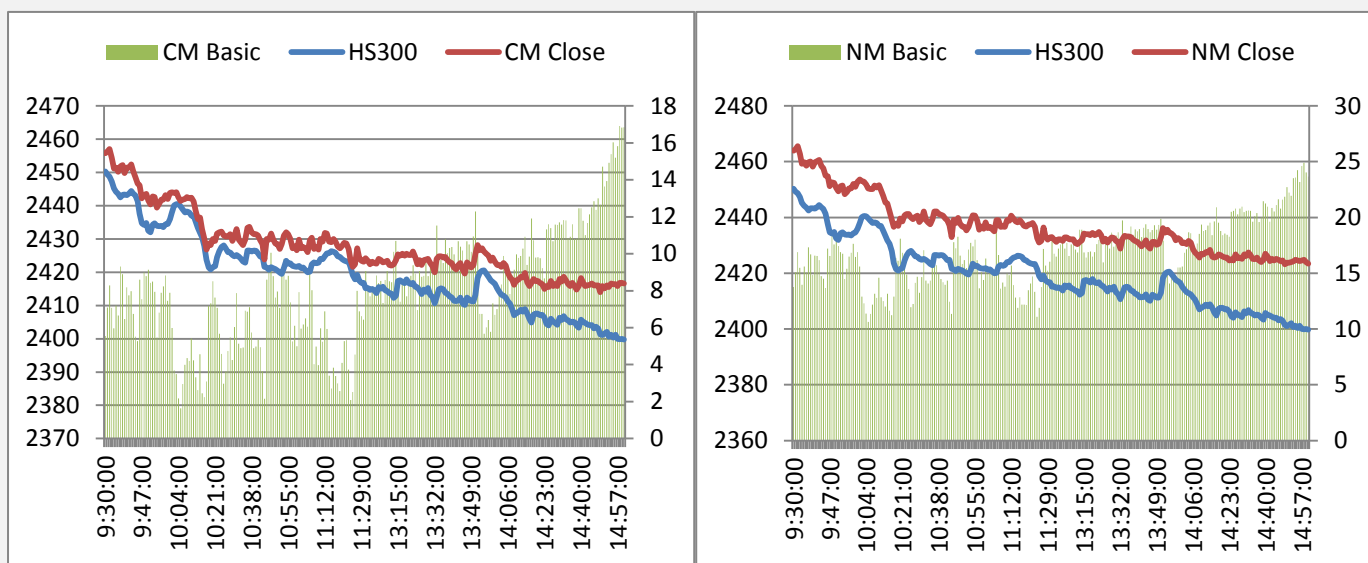
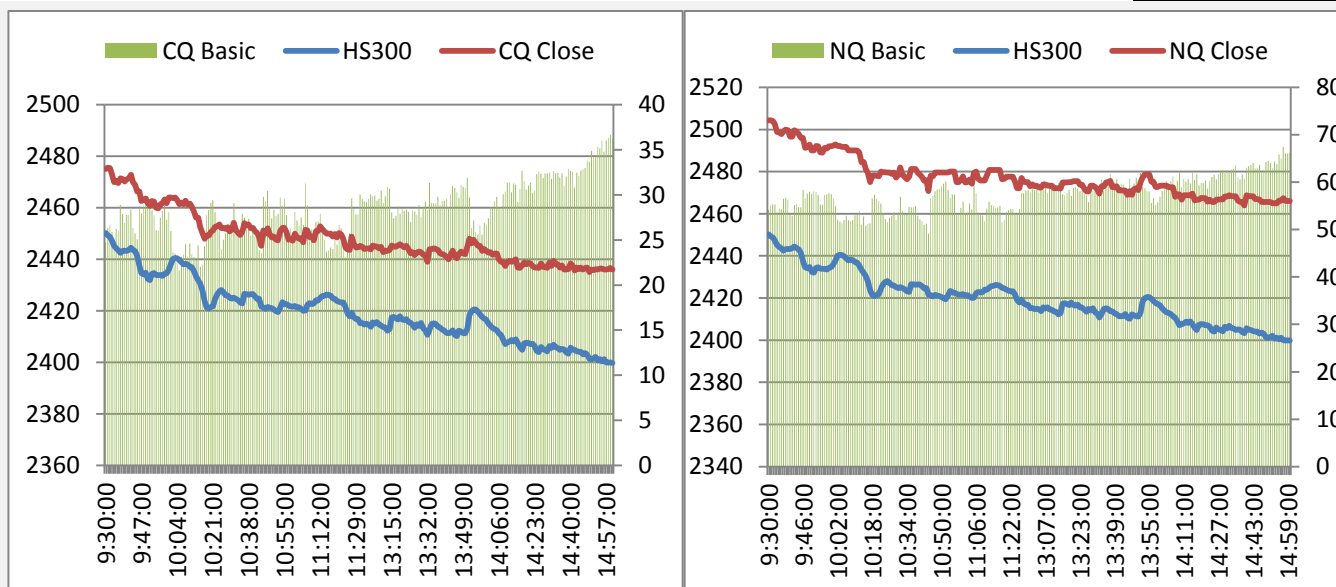


图 2: 期指 4 合约日内基差图





## 附录 2：A 股市场运行情况

这部分内容旨在向投资者呈现 A 股市场今日运行的全貌，各板块的涨跌幅以及与指数相关度可作为大盘走势的辅助判断参数。对行业熟悉的投资者可从几个与指数相关性最高的行业分析入手判断大盘未来走势。

表 2：A 股市场各指数行情

指数	前收盘价	开盘价	最高价	最低价	收盘价	成交量	成交额	涨跌	涨跌幅(%)
上证指数	2185.9	2187.89	2188.06	2146.15	2147.96	6.75E+09	6.27E+10	-37.9399	-1.74
沪深 300	2450.63	2452.6	2452.6	2399.61	2399.73	4.28E+09	4.58E+10	-50.8999	-2.08
深圳成指	9792.49	9768.6	9771.04	9540.89	9540.89	7.31E+08	9.65E+09	-251.601	-2.57
中小板指	4541.21	4527.39	4527.39	4374.51	4374.69	6.33E+08	8E+09	-166.52	-3.67
创业板指	725.79	722.82	722.82	691.23	691.39	3.16E+08	4.6E+09	-34.4	-4.74

图 3:沪深 300 各版块涨跌幅

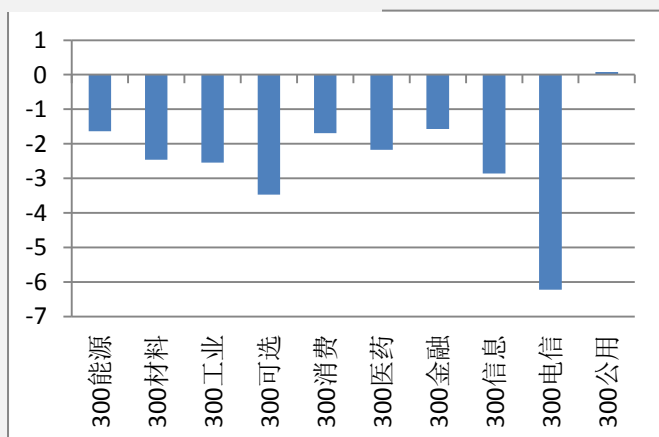
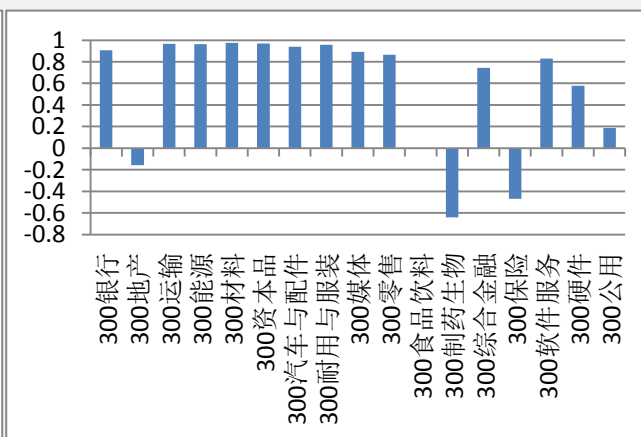


图 4:沪深 300 各版块 100 日内与指数相关度



### 附录 3：期指套利机会

图 5 与图 6 描述的是期现套利机会，若蓝线穿越红线代表有正向套利机会（卖出期指合约同时买入现货组合），蓝线穿越绿线代表有反向套利机会（买入期指合约同时卖出现货组合）。

图 7 描述的是当月合约与下月合约的跨期套利机会，据我们的测算，目前跨期套利的成本为一个点，价差超过核心波动区间一个点以上便有套利机会。即蓝线在红线上 1 个点以上时卖出下月合约同时买入当月合约，蓝线在红线下 1 个点以上时，买入下月合约同时卖出当月合约。

图 5: 当月合约套利机会

图 6: 下月合约套利机会

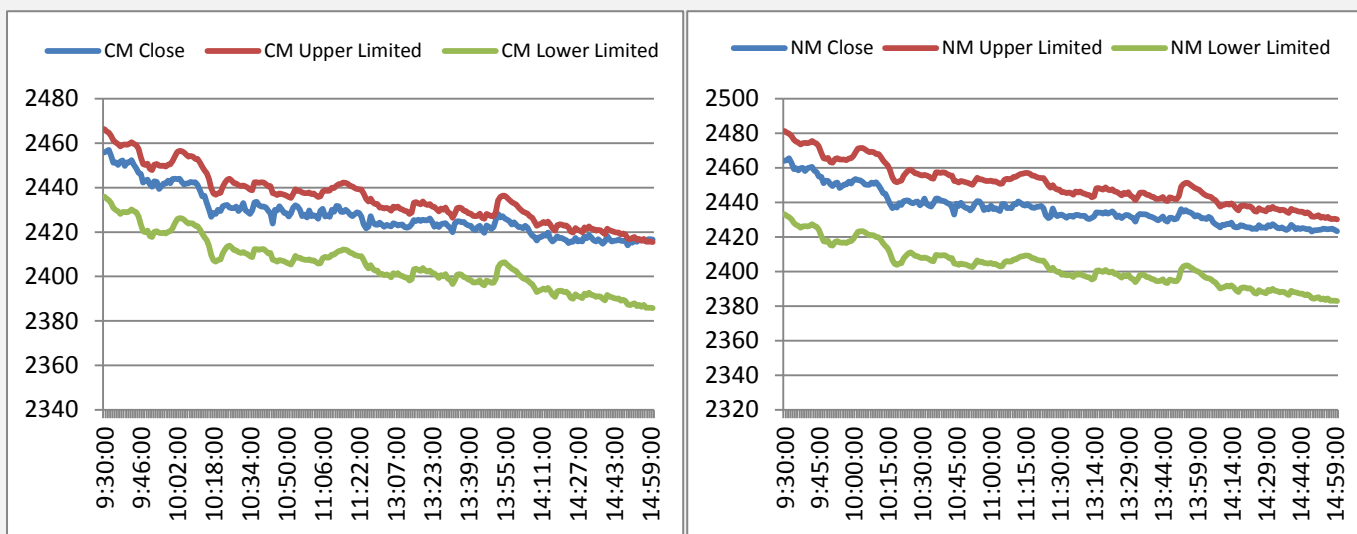
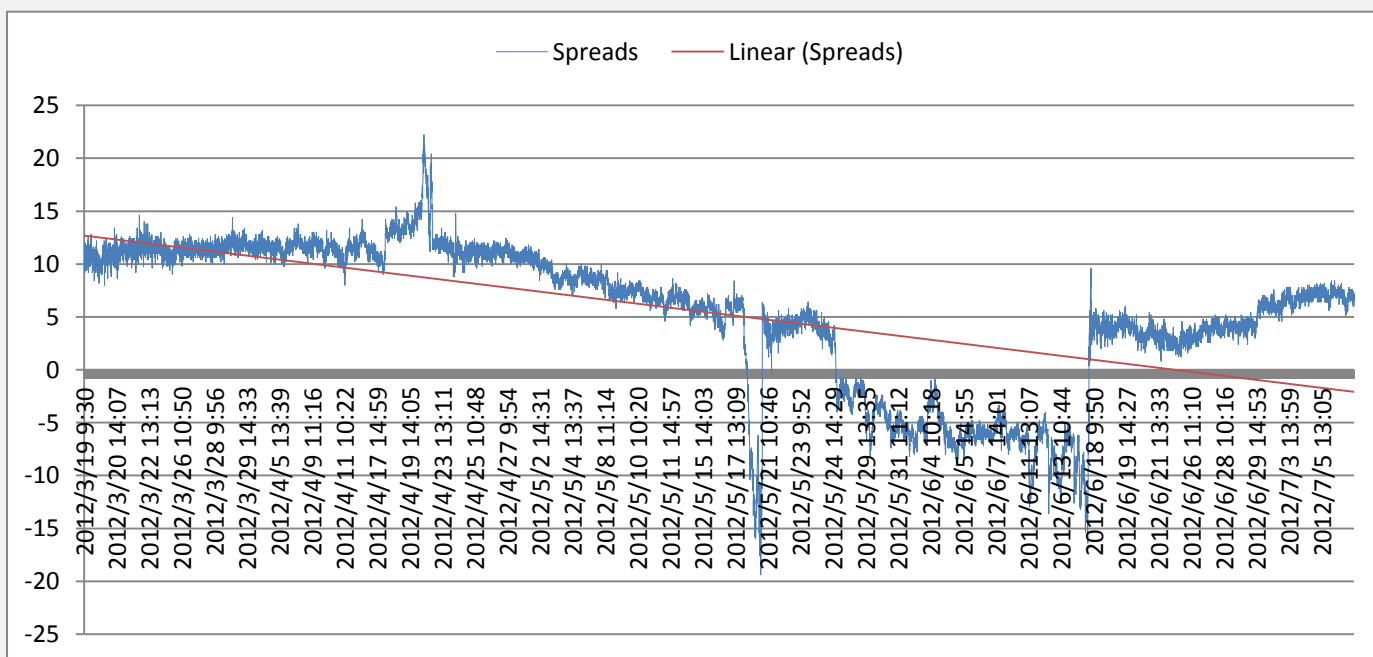


图 7: 当月合约与下月合约跨期套利机会



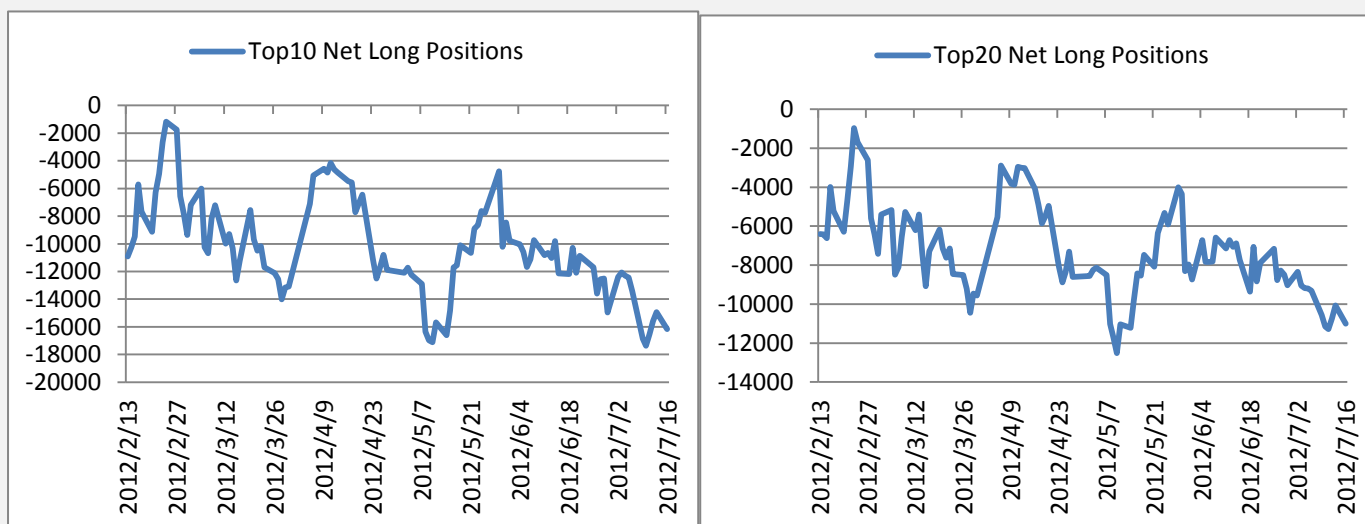
## 附录 4：主力会员持仓情况

这部分内容旨在向投资者呈现期指主力会员持仓的变化情况，让投资者更好的把握主力的动向。

表 3:前 20 名会员持仓情况

	会员名称	持多单量	日增减		会员名称	持空单量	日增减
1	国泰君安	3350	10	1	国泰君安	8021	63
2	海通期货	2819	125	2	中证期货	6605	-1656
3	广发期货	2419	-261	3	华泰长城	3149	264
4	华泰长城	2345	-166	4	申银万国	2587	26
5	银河期货	1813	-44	5	海通期货	2035	-79
6	中证期货	1798	-33	6	中粮期货	1959	266
7	南华期货	1795	5	7	金瑞期货	1632	-106
8	鲁证期货	1531	64	8	广发期货	1436	151
9	申银万国	1484	-177	9	南华期货	1193	-44
10	招商期货	1314	396	10	银河期货	1150	7
11	东海期货	1263	44	11	光大期货	1040	-725
12	光大期货	1258	-270	12	上海东证	898	156
13	浙江永安	1235	-267	13	鲁证期货	868	74
14	上海东证	1149	-297	14	新湖期货	858	659
15	国信期货	1138	-5	15	中信建投	838	-295
16	信达期货	1107	209	16	国信期货	812	-395
17	金瑞期货	1070	-143	17	中投天琪	789	-267
18	浙商期货	1049	-50	18	东海期货	730	34
19	格林期货	1043	-68	19	兴业期货	689	368
20	中投天琪	893	252	20	上海浙石	570	202
	总和	31873	-676		总和	37859	-1297

图 8:前 10 名会员净多单



## 附录 5：流动性

这部分内容旨在向投资者呈现目前市场流动性的状况，SHIBOR 以及票据转贴利率反映了银行间资金的紧张状况（数值越高，资金越紧张），国债收益率反映了目前投资者对风险资产的偏好（收益率越低对风险资产偏好越高）。

图 10:SHIBOR 利率走势图

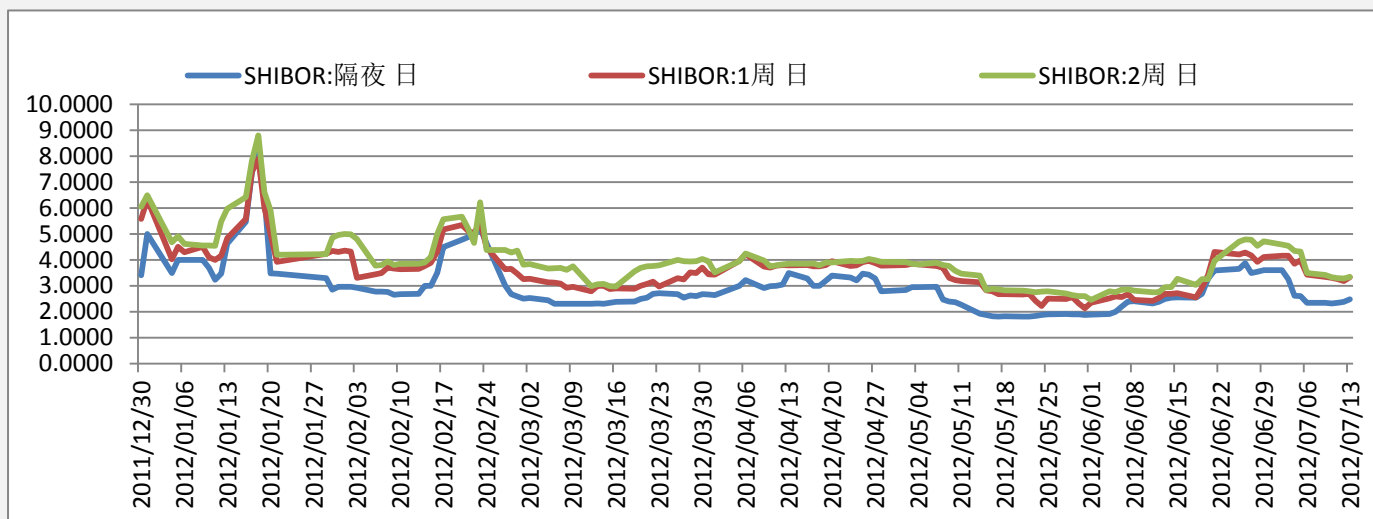


图 11:国债收益率走势图

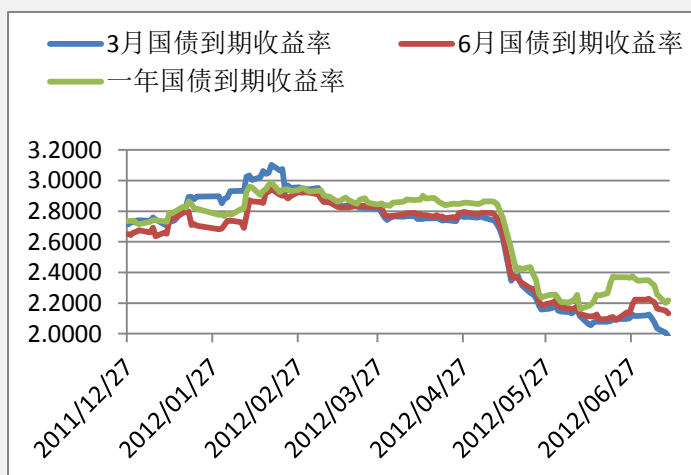
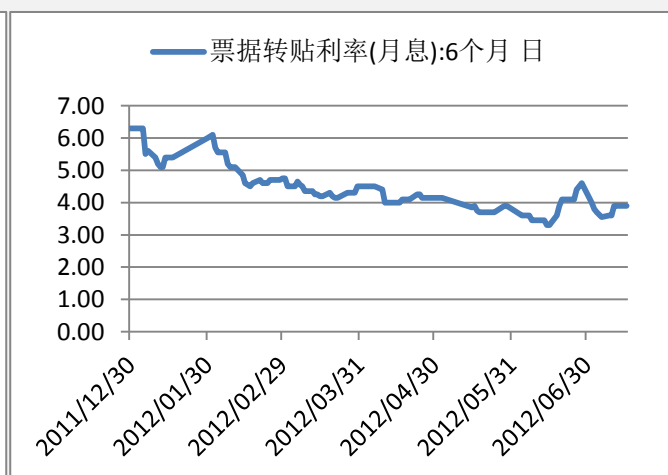


图 12:票据直贴利率走势图



## 附录 6：融资融券情况

融资融券余额的多少反映了投资者参与股市的热情，可作为一个人气指标。融资余额越多，买入意愿越强，融券余额越多，卖出意愿越强。

图 13:融资余额

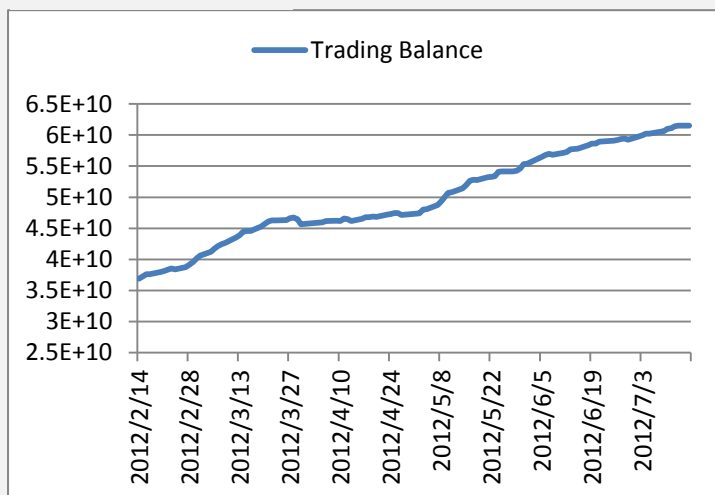
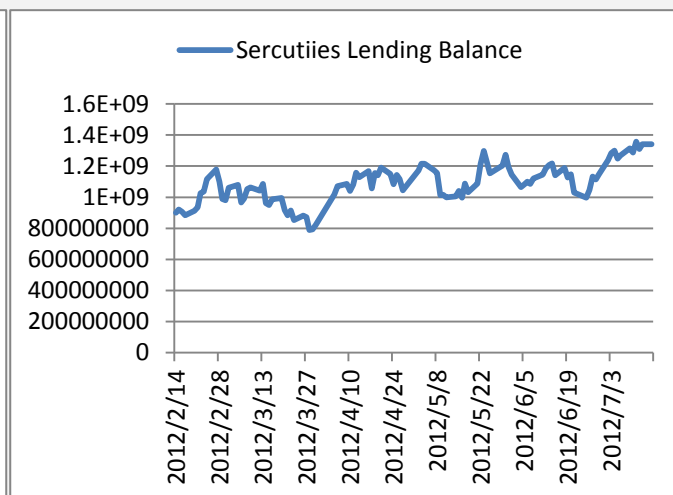


图 14: 融券余额



## 附录 7：明日将公布的经济数据

时间	事件	经济体	实际值	预期值	前值
2012年07月17日 22:00	美国7月NAHB房价指数	美国	--	--	29
2012年07月17日 21:15	美国6月产能利用率	美国	--	--	79
2012年07月17日 21:15	美国6月工业生产月率	美国	--	--	-0.1
2012年07月17日 21:00	美国5月国际资本净流入	美国	--	--	-205
2012年07月17日 21:00	美国5月长期资本净流入	美国	--	--	256
2012年07月17日 21:00	加拿大7月央行利率决议	加拿大	--	--	1
2012年07月17日 20:30	加拿大5月制造业装船月率	加拿大	--	--	-0.8
2012年07月17日 20:30	美国6月消费者物价指数月率	美国	--	--	-0.3
2012年07月17日 20:30	美国6月核心消费者物价指数月率	美国	--	--	0.2
2012年07月17日 20:30	美国6月核心消费者物价指数年率	美国	--	--	2.3
2012年07月17日 20:30	美国6月消费者物价指数年率	美国	--	--	1.7
2012年07月17日 17:00	德国7月ZEW经济现况指数	德国	--	--	33.2
2012年07月17日 17:00	德国7月ZEW经济景气指数	德国	--	--	-16.9
2012年07月17日 17:00	欧元区7月ZEW经济景气指数	欧元区	--	--	-20.1
2012年07月17日 16:30	英国5月DCLG房价指数年率	英国	--	--	1.4
2012年07月17日 16:30	英国6月核心零售物价指数年率	英国	--	--	3.1
2012年07月17日 16:30	英国6月核心消费者物价指数年率	英国	--	--	2.2
2012年07月17日 16:30	英国6月核心消费者物价指数月率	英国	--	--	0.1
2012年07月17日 16:30	英国6月消费者物价指数年率	英国	--	--	2.8
2012年07月17日 16:30	英国6月消费者物价指数月率	英国	--	--	-0.1
2012年07月17日 16:30	英国6月零售物价指数月率	英国	--	--	0
2012年07月17日 16:30	英国6月零售物价指数年率	英国	--	--	3.1

2012年07月17日06:45	新西兰第二季度消费者物价指数年率	新西兰	--	--	1.6
2012年07月17日06:45	新西兰第二季度消费者物价指数季率	新西兰	--	0.5	0.5
2012年07月16日22:00	美国5月商业库存月率	美国	--	--	0.4
2012年07月16日20:30	美国7月纽约联储制造业指数	美国	--	2.8	2.29
2012年07月16日20:30	美国6月核心零售销售月率	美国	--	--	-0.4
2012年07月16日20:30	美国6月零售销售月率	美国	--	--	-0.2
2012年07月16日17:00	欧元区6月消费者物价指数年率终值	欧元区	2.4	2.4	2.4
2012年07月16日17:00	欧元区6月消费者物价指数月率终值	欧元区	-0.1	0	-0.1
2012年07月16日17:00	欧元区6月核心消费者物价指数年率	欧元区	1.6	1.6	1.6
2012年07月16日17:00	欧元区5月贸易帐(季调后)	欧元区	63	50	62
2012年07月16日17:00	欧元区5月贸易帐(未季调)	欧元区	69	40	52
2012年07月16日16:00	意大利5月贸易帐	意大利	10.08	--	-2.02
2012年07月16日16:00	意大利5月贸易帐(欧盟国家)	意大利	--	--	7.02
2012年07月16日15:15	瑞士第一季度工业订单年率	瑞士	-3.9	--	-2
2012年07月16日15:15	瑞士第一季度工业生产年率	瑞士	1.4	--	-1.4
2012年07月16日15:15	瑞士第一季度工业生产季率	瑞士	1.4	0	7.9
2012年07月16日07:01	英国7月Rightmove平均房屋要价指数年率	英国	2.3	--	2.4
2012年07月16日07:01	英国7月Rightmove平均房屋要价指数月率	英国	-1.7	--	1

## 免责声明:

如果您对本报告有任何意见或建议,请致信于国都信箱(yfb@guodu.cc),欢迎您及时告诉我们您对本刊的任何想法!

本刊所有信息均建立在可靠的资料来源基础上。我们力求能为您提供精确的数据,客观的分析和全面的观点。但我们必须声明,对所有信息可能导致的任何损失概不负责。

本报告并不提供量身定制的投资建议。报告的撰写并未虑及读者的具体财务状况及目标。国都期货研究团队建议投资者应独立评估特定的投资和战略,并鼓励投资者征求专业财务顾问的意见。具体的投资或战略是否恰当取决于投资者自身的状况和目标。

版权声明:(c)本报告版权为国都期货有限公司所有。本刊所含文字、数据和图表未经国都期货有限公司书面许可,任何人不得以电子、机械、影印、录音或其他任何形式复制、传播或存储于任何检索系统。



未经许可，复制本刊任何内容皆属违反版权法行为，可能将受到法律起诉，并承担与之相关的所有损失赔偿和法律费用。涉及版权的所有问题请垂询：010-64000083。