

## 国都股指期货日报

### 国都期货研发服务部

分析师：徐疆

执业编号：F0269651

电话：010-84183067

邮箱：xujiang@guodu.cc

本报告中所有数据均来自国都期货。

地址：北京市东城区东直门南大街3号国华投资大厦10层  
国都期货有限公司  
网址：www.guodu.cc



### 【行情回顾】

由于穆迪下调 28 家西班牙银行长期债务和存款评级，导致欧美股指全线下跌，两市今日呈现冲高回落走势。早盘保险、券商、银行等板块表现强势起到一定的护盘作用，供水供气、船舶制造、传媒娱乐等中小板块普遍下跌，海南三沙概念股持续活跃，深圳前海概念整体降温，中小板块相对低迷。午后沪指一度在地产、有色金属等板块的强力拉升下震荡翻红，但市场观望气氛依旧浓厚，做多动能明显不足，随后股指小幅走低至尾盘，两市成交量较昨日进一步减小。

盘面上，石油、金融板块挺身护盘，供水供气、机械、酿酒等板块则跌幅居前。

资金流向方面，沪市资金流入 15.68 亿元，深市资金流入 1.43 亿元。

今日期现基差始终维持在 20 以内，但不存在期现套利机会，IF1207 与 IF1208 目前核心价差约为 4，日内跨期套利机会存在。持仓方面，主力会员减多加空，后市或将持续疲软。

### 【基本面要闻】

1. 塞浦路斯向欧盟救助基金发出援助申请
2. 美国 5 月新屋销售总数攀至两年高位
3. 外管局：5 月代客结售汇顺差 51 亿美元，远期结售汇逆差 53 亿美元

### 【投资建议】

目前主要有三大因素困扰市场：其一是穆迪下调 28 家西班牙银行长期债务和存款评级，导致国际金融市场投资者信心缺失；其二是对国内经济下行的担忧；最后就是未来天量融资的担忧，随着中信重工等大盘股的上市，市场的资金面持续紧张。今日盘面超跌态势明显，但反弹明显乏力，若无实质利好后市或将持续下跌。

操作建议：跌破 2438 做空。

## 附录 1：期指当日运行情况

这部分内容旨在向投资者展现代日期指 4 合约运行情况的全貌以及 4 合约基差的变化。

表 1: 期指合约运行情况

合约	前收盘价	开盘价	最高价	最低价	收盘价	成交量	成交额	涨跌	涨跌幅(%)	持仓量	结算价
当月合约	2467.6	2463.2	2469	2448.8	2461	317299	2.34E+11	-6.6001	-0.27	58898	2468.2
下月合约	2469.6	2463	2472.2	2452.6	2464.8	4050	2.99E+09	-4.8	-0.19	3649	2472.4
下季合约	2481.2	2476	2480.2	2462.4	2472.6	2165	1.61E+09	-8.5999	-0.35	9016	2480.4
隔季合约	2505	2501.2	2506	2488.6	2499.4	312	2.34E+08	-5.6001	-0.22	2272	2505.6

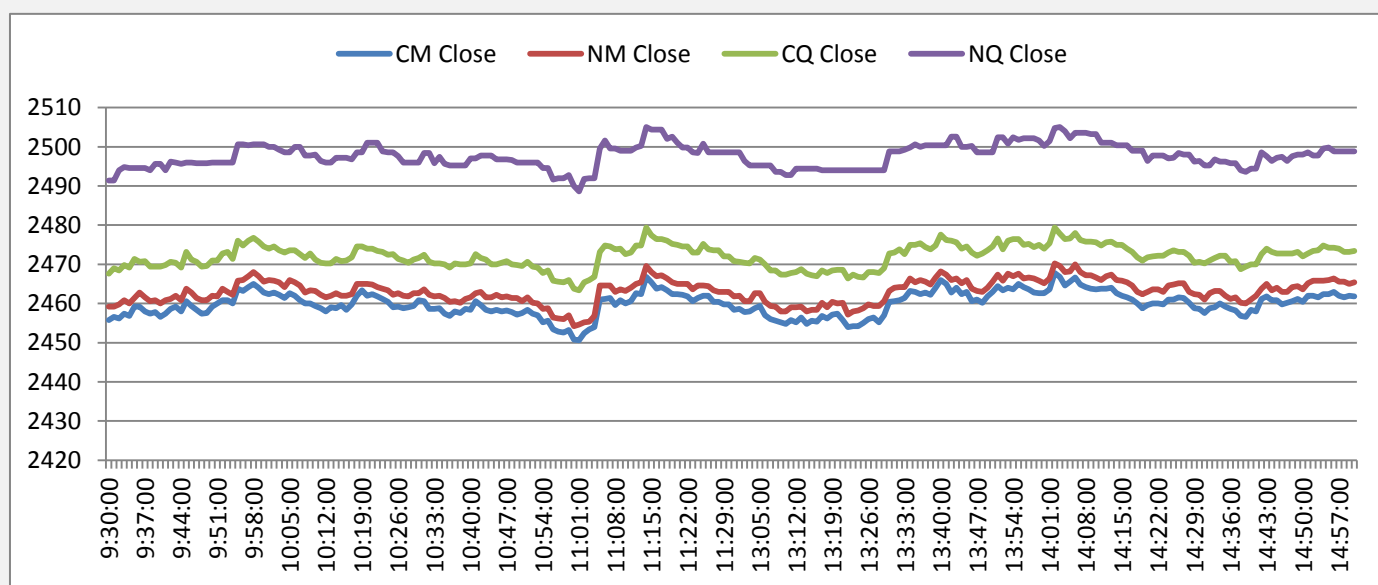
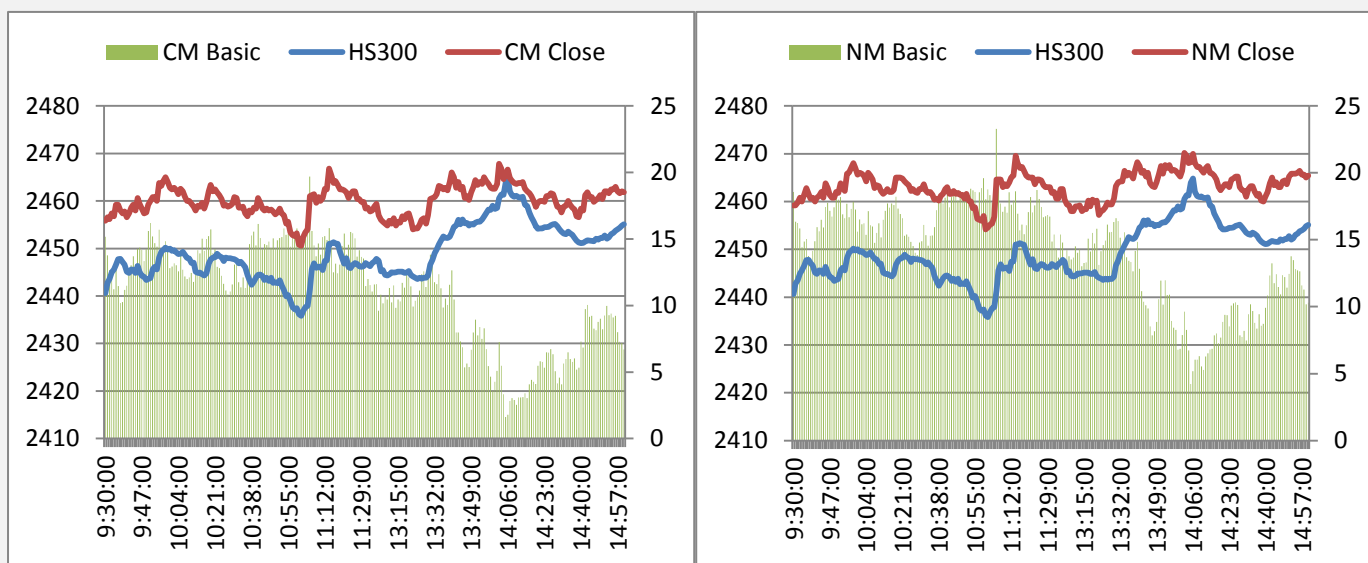
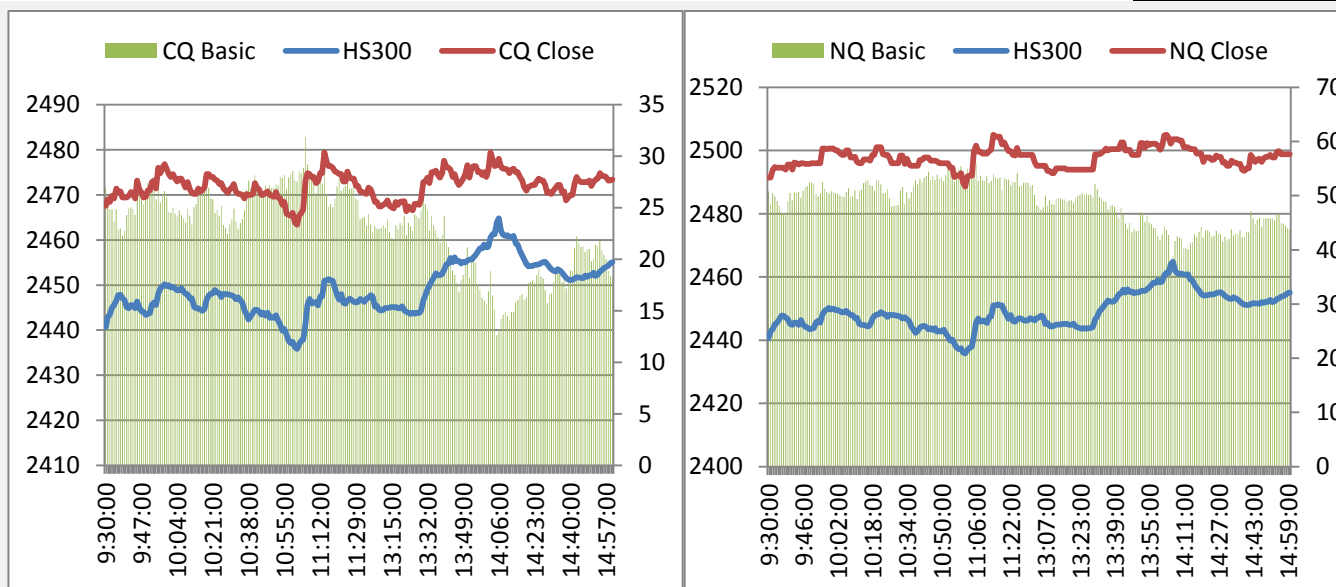


图 2: 期指 4 合约日内基差图





## 附录 2：A 股市场运行情况

这部分内容旨在向投资者呈现 A 股市场今日运行的全貌，各板块的涨跌幅以及与指数相关度可作为大盘走势的辅助判断参数。对行业熟悉的投资者可从几个与指数相关性最高的行业分析入手判断大盘未来走势。

表 2：A 股市场各指数行情

指数	前收盘价	开盘价	最高价	最低价	收盘价	成交量	成交额	涨跌	涨跌幅(%)
上证指数	2224.11	2214.65	2229.24	2203.94	2222.07	5.29E+09	4.73E+10	-2.04	-0.09
沪深 300	2456.52	2442.56	2465.12	2434.64	2454.92	3.17E+09	3.39E+10	-1.6001	-0.07
深圳成指	9414.21	9373.14	9489.26	9351.8	9446.59	4.94E+08	6.68E+09	32.3799	0.34
中小板指	4472.3	4451.92	4480.51	4416.42	4460.52	3.8E+08	5.07E+09	-11.7798	-0.26
创业板指	720.6	716.3	719.33	703.03	715.92	2.22E+08	3.29E+09	-4.68	-0.65

图 3:沪深 300 各版块涨跌幅

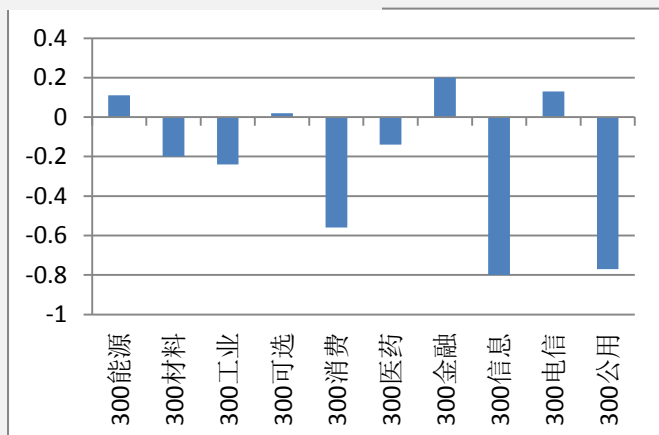
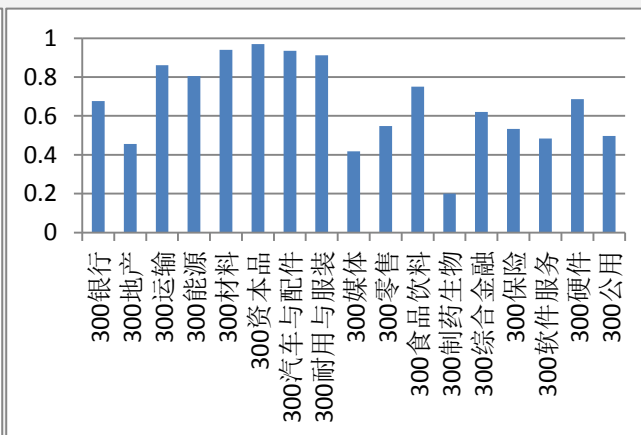


图 4:沪深 300 各版块 100 日内与指数相关度



### 附录 3：期指套利机会

图 5 与图 6 描述的是期现套利机会，若蓝线穿越红线代表有正向套利机会（卖出期指合约同时买入现货组合），蓝线穿越绿线代表有反向套利机会（买入期指合约同时卖出现货组合）。

图 7 描述的是当月合约与下月合约的跨期套利机会，据我们的测算，目前跨期套利的成本为一个点，价差超过核心波动区间一个点以上便有套利机会。即蓝线在红线上 1 个点以上时卖出下月合约同时买入当月合约，蓝线在红线下 1 个点以上时，买入下月合约同时卖出当月合约。

图 5: 当月合约套利机会

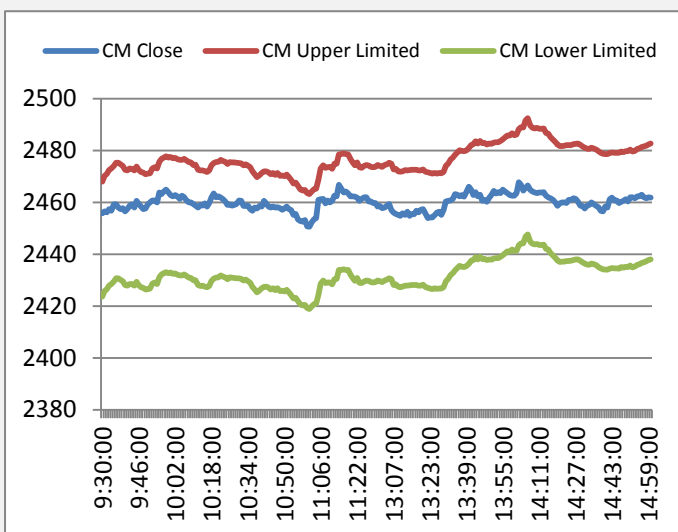


图 6: 下月合约套利机会

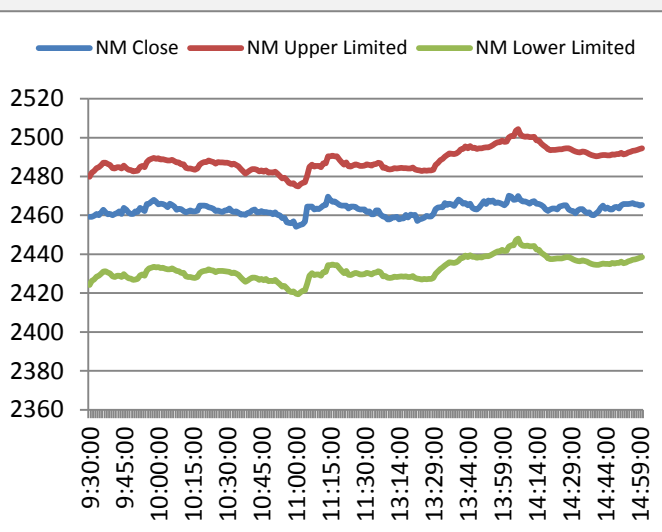
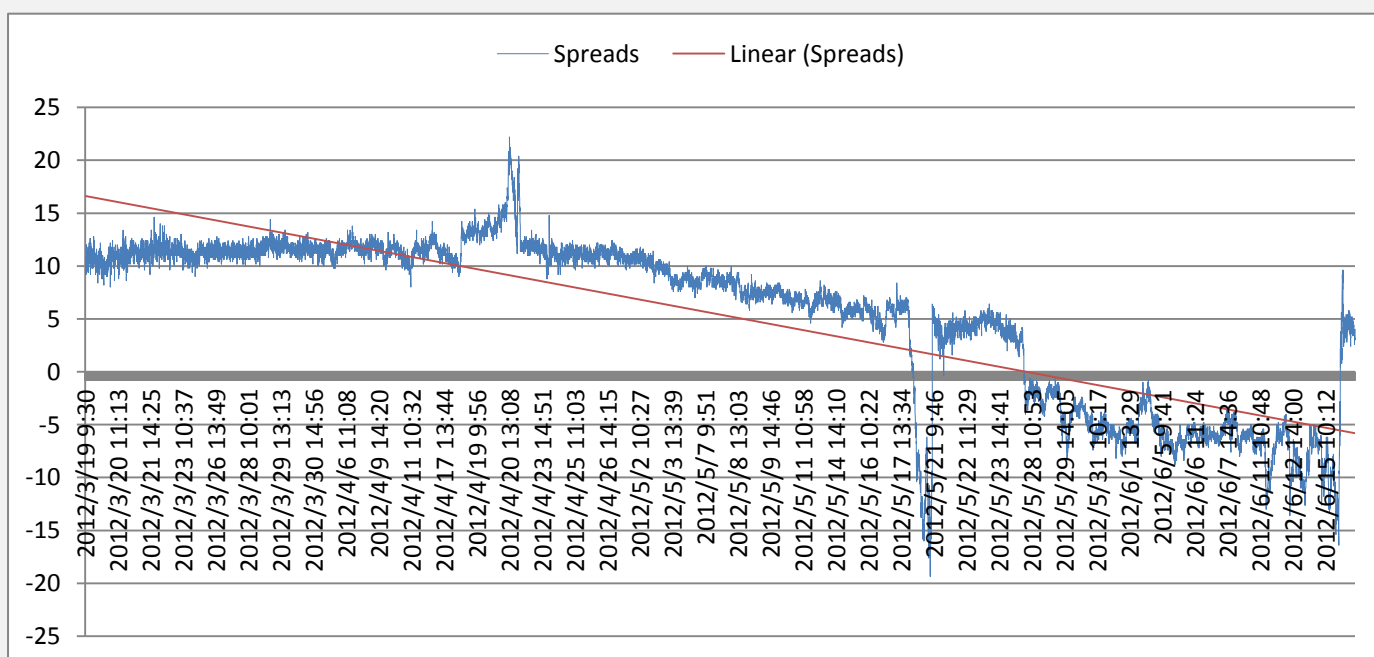


图 7: 当月合约与下月合约跨期套利机会



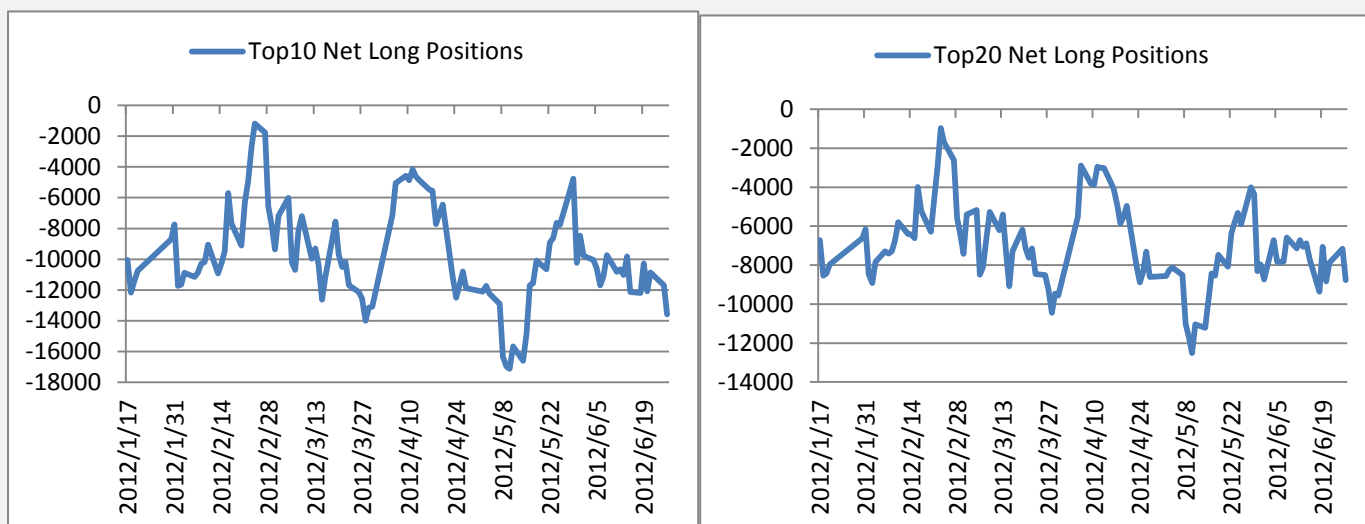
## 附录 4：主力会员持仓情况

这部分内容旨在向投资者呈现期指主力会员持仓的变化情况，让投资者更好的把握主力的动向。

表 3:前 20 名会员持仓情况

	会员名称	持多单量	日增减		会员名称	持空单量	日增减
1	国泰君安	4536	-202	1	中证期货	8672	655
2	中证期货	2952	50	2	国泰君安	8167	-209
3	华泰长城	2801	-173	3	海通期货	5768	-98
4	广发期货	2739	-35	4	光大期货	4772	448
5	南华期货	2738	145	5	华泰长城	2970	473
6	海通期货	2628	193	6	申银万国	2695	19
7	银河期货	2613	-78	7	招商期货	2456	324
8	光大期货	2232	-39	8	中粮期货	2320	4
9	上海东证	1976	-37	9	广发期货	1592	-199
10	鲁证期货	1960	-281	10	大华期货	1356	19
11	申银万国	1870	75	11	中信建投	1284	41
12	浙江永安	1689	110	12	南华期货	1203	-74
13	国信期货	1663	-90	13	东海期货	982	117
14	浙商期货	1564	37	14	国信期货	955	26
15	招商期货	1432	38	15	鲁证期货	901	-110
16	金瑞期货	1342	-41	16	上海东证	883	157
17	东海期货	1104	-57	17	银河期货	877	-1
18	信达期货	1091	-85	18	宝城期货	716	-98
19	兴业期货	1042	27	19	兴业期货	632	-215
20	安信期货	1024	10	20	天琪期货	568	-61
	总和	40996	-433		总和	49769	1218

图 8:前 10 名会员净多单



## 附录 5：流动性

这部分内容旨在向投资者呈现目前市场流动性的状况，SHIBOR 以及票据转贴利率反映了银行间资金的紧张状况（数值越高，资金越紧张），国债收益率反映了目前投资者对风险资产的偏好（收益率越低对风险资产偏好越高）。

图 10:SHIBOR 利率走势图

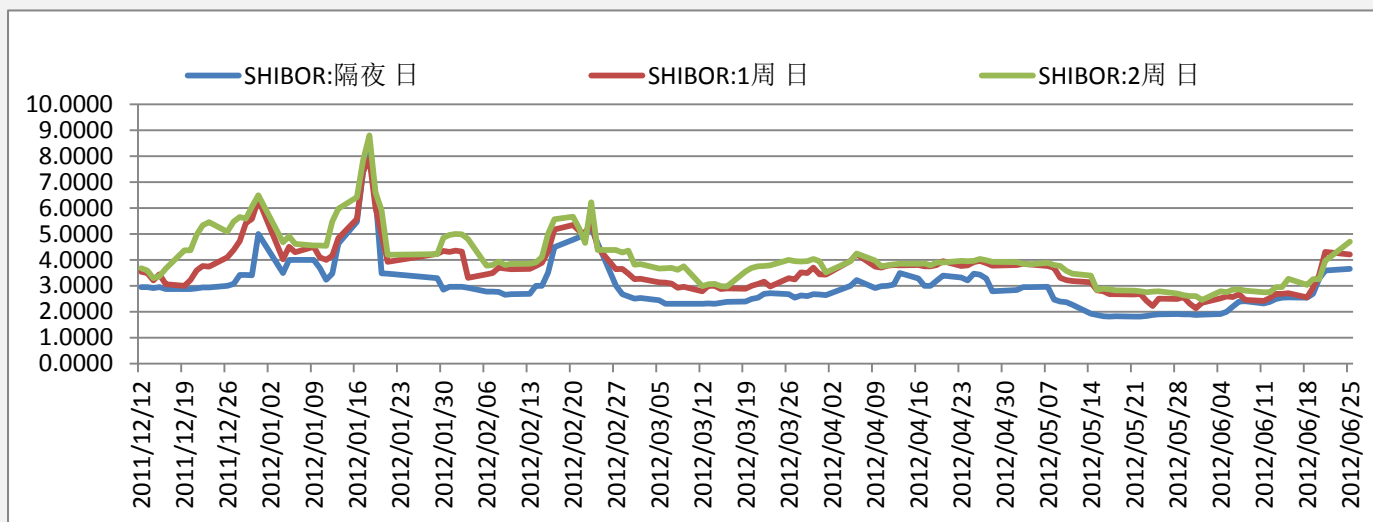


图 11:国债收益率走势图

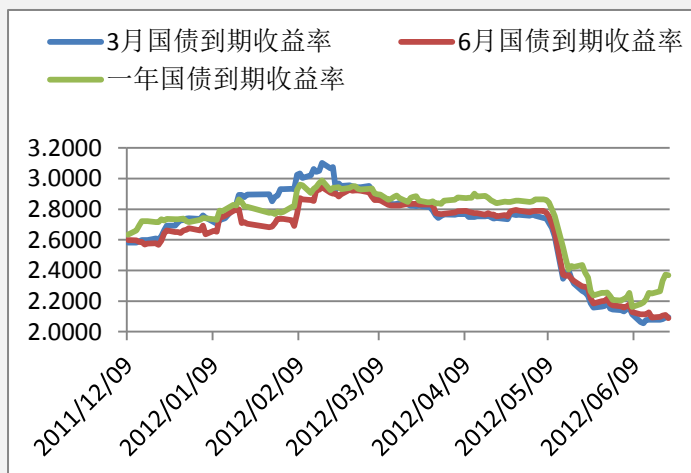
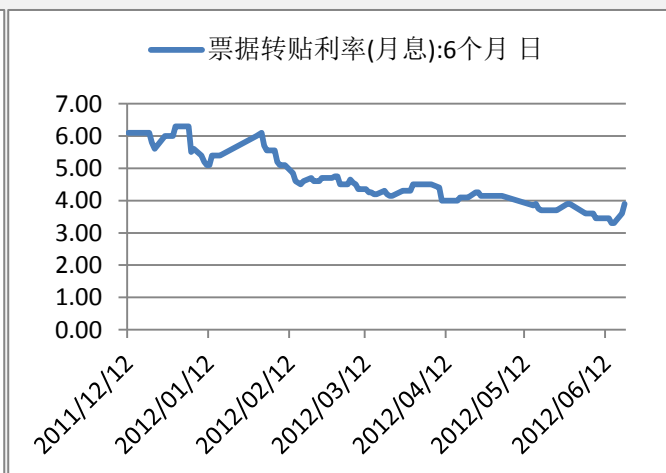


图 12:票据直贴利率走势图



## 附录 6：融资融券情况

融资融券余额的多少反映了投资者参与股市的热情，可作为一个人气指标。融资余额越多，买入意愿越强，融券余额越多，卖出意愿越强。

图 13: 融资余额

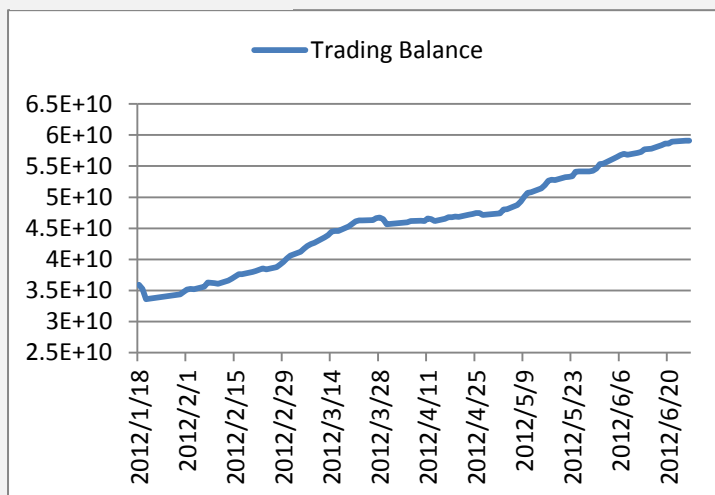
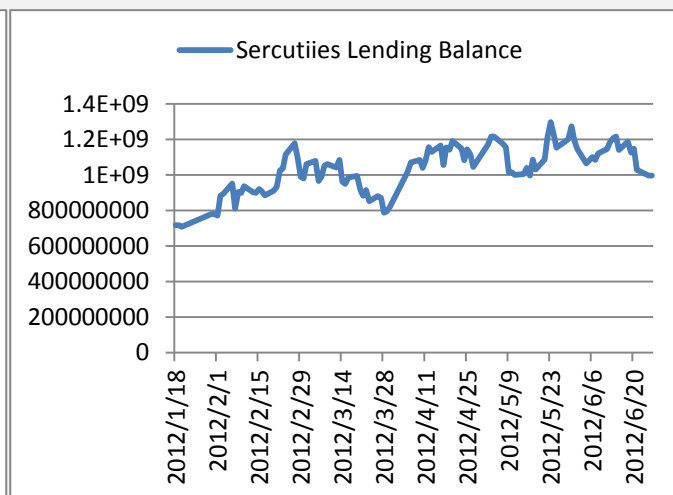


图 14: 融券余额



## 附录 7：明日将公布的经济数据

时间	事件	经济体	实际值	预期值	前值
2012年06月27日 22:30	美国上周 EIA 精炼油库存变化	美国	--	--	
2012年06月27日 22:30	美国上周 EIA 汽油库存变化	美国	--	--	
2012年06月27日 22:30	美国上周 EIA 原油库存变化	美国	--	--	
2012年06月27日 22:00	美国 5 月未决房屋销售年率	美国	--	--	14.4
2012年06月27日 22:00	美国 5 月未决房屋销售月率	美国	--	--	-5.5
2012年06月27日 20:30	美国 5 月耐用品订单月率 (除运输外)	美国	--	--	-0.6
2012年06月27日 20:30	美国 5 月耐用品订单月率	美国	--	--	0.2
2012年06月27日 20:00	德国 6 月消费者物价调和指数年率初值	德国	--	--	2.2
2012年06月27日 20:00	德国 6 月消费者物价调和指数月率初值	德国	--	--	-0.2
2012年06月27日 20:00	德国 6 月消费者物价指数年率初值	德国	--	--	1.9
2012年06月27日 20:00	德国 6 月消费者物价指数月率初值	德国	--	--	-0.2
2012年06月27日 16:30	英国 5 月 BBA 房屋抵押贷款许可	英国	--	--	3.2438
2012年06月27日 06:45	新西兰 5 月贸易帐	新西兰	--	--	3.55
2012年06月27日 06:45	新西兰 5 月 12 个月贸易帐总额	新西兰	--	--	-5.41
2012年06月26日 22:00	美国 6 月咨商会消费者信心指数	美国	--	--	64.9
2012年06月26日 21:00	美国 4 月 S&P/CS20 座大城市房价指数年率	美国	--	--	-2.6
2012年06月26日 21:00	美国 4 月 S&P/CS20 座大城市房价指数月率	美国	--	--	0
2012年06月26日 16:30	英国 5 月公共部门收支短差 (PSNCR)	英国	--	--	-232
2012年06月26日 16:30	英国 5 月公共部门净借款 (PSNB)	英国	--	--	-188
2012年06月26日 14:01	柯桥纺织价格指数		104.71	--	104.88
2012年06月26日 14:00	瑞士 5 月 UBS 消费指标	瑞士	1.05	--	1.41
2012年06月26日 11:00	中国 2012 年 3 月末外债余额	中国	7512.61	--	

2012年06月26日 10:00	中国5月咨商会领先指标	中国	235.1	--	232.4
2012年06月26日 09:42	盛泽化纤价格指数		96.57	--	96.6
2012年06月26日 09:01	成都中药材价格指数		114.31	--	112.92
2012年06月26日 08:59	盛泽丝绸价格指数		101.17	--	101.25
2012年06月26日 08:45	中关村电子信息产品价格指数		88.56	--	88.65
2012年06月26日 08:41	叠石桥家纺价格指数		96.65	--	97.26
2012年06月26日 08:22	寿光蔬菜价格指数		71.07	--	70.18
2012年06月26日 08:17	义乌小商品价格指数		103.96	--	103.52
2012年06月26日 08:15	日本5月企业服务价格指数月率	日本	-0.4	--	0.7
2012年06月26日 07:50	日本5月企业服务价格指数年率	日本	0.1	--	0.2
2012年06月26日 00:00	中国铁矿石价格指数		453.12	--	445.77
2012年06月26日 00:00	中国国产铁矿石价格指数		358.02	--	354.37
2012年06月26日 00:00	中国进口铁矿石价格指数		505	--	495.63

## 免责声明：

如果您对本报告有任何意见或建议，请致信于国都信箱 (yfb@guodu.cc)，欢迎您及时告诉我们您对本刊的任何想法！

本刊所有信息均建立在可靠的资料来源基础上。我们力求能为您提供精确的数据，客观的分析和全面的观点。但我们必须声明，对所有信息可能导致的任何损失概不负责。

本报告并不提供量身定制的投资建议。报告的撰写并未虑及读者的具体财务状况及目标。国都期货研究团队建议投资者应独立评估特定的投资和战略，并鼓励投资者征求专业财务顾问的意见。具体的投资或战略是否恰当取决于投资者自身的状况和目标。

版权声明：(c) 本报告版权为国都期货有限公司所有。本刊所含文字、数据和图表未经国都期货有限公司书面许可，任何人不得以电子、机械、影印、录音或其他任何形式复制、传播或存储于任何检索系统。未经许可，复制本刊任何内容皆属违反版权法行为，可能将受到法律起诉，并承担与之相关的所有损失赔偿和法律费用。涉及版权的所有问题请垂询：010-64000083。



