

国都股指期货日报

国都期货研发服务部

分析师：王伟辉

电话：010-84183045

邮箱：wangweihui@guodu.cc

本报告中所有数据均来自国都期货。

地址：北京市东城区东直门南大街3号国华投资大厦10层

国都期货有限公司

网址：www.guodu.cc



【行情回顾】

受国家官方澄清不会有4万亿刺激计划出台影响，5月30日早盘，沪深两市股指小幅低开，开盘即呈现低开高走态势。股指在环保、医疗器械等板块助力下迅速翻红，但受累于工程建设、有色等权重板块的回调，股指转头下行。随后，沪指围绕20日线反复争夺，深成指退守20日线。午市收盘，大盘小幅收低。午后开盘，沪深两市延续上午的震荡格局，沪指下探至60日线获得支撑企稳。截至收盘，上证报2385.39点，跌幅0.27%；深成指报10196.5点，跌幅0.34%。两市成交量较昨日有效放大。

盘面上，所有板块均有不同程度的调整，节能环保、仪器电表等板块涨幅居前；煤炭、铁路基建等板块跌幅居前。

资金流向方面，沪市资金流出16.62亿元，深市资金流出11.17亿元。

今日期现基差运行平稳，主力合约期现基差维持在-20以内，无期现套利机会。IF1206与IF1207目前核心价差约为-4，日内跨期套利机会存在。持仓方面，主力会员多空持仓均减少，投资者观望情绪浓厚。

【基本面要闻】

1. 外汇局：一季度境外直投净流入6.2亿美元
2. 国务院讨论通过《“十二五”国家战略性新兴产业发展规划》
3. 5月份美国消费者信心跌至8个月新低为64.9

【投资建议】

5月30日IF1206跳空低开，整日呈整理震荡态势。我们认为虽然经济刺激计划不及预期，但仍坚定了市场信心，以看涨为主，不排除技术性回调。技术面看，期指现在仍处在2273—2438的上升趋势线之上且站稳2630点。30日期指完成上涨两日后的小幅回调，后市上行的概率较大。

操作建议：多单者继续持有；未入场者观望。

附录 1：期指当日运行情况

这部分内容旨在向投资者展现代日期指 4 合约运行情况的全貌以及 4 合约基差的变化。

表 1: 期指合约运行情况

合约	前收盘价	开盘价	最高价	最低价	收盘价	成交量	成交额	涨跌	涨跌幅(%)	持仓量	结算价
当月合约	2645	2635	2644	2628.8	2632.4	252462	2E+11	-12.6001	-0.48	44121	2647.2
下月合约	2641.4	2636.2	2638.8	2626	2628	10047	7.94E+09	-13.3999	-0.51	10452	2641.2
下季合约	2648.8	2641.2	2648.8	2632.4	2637.8	2235	1.77E+09	-11	-0.42	6496	2647.8
隔季合约	2669.8	2665.4	2668.8	2652.2	2660	323	2.58E+08	-9.8	-0.37	1163	2671.4

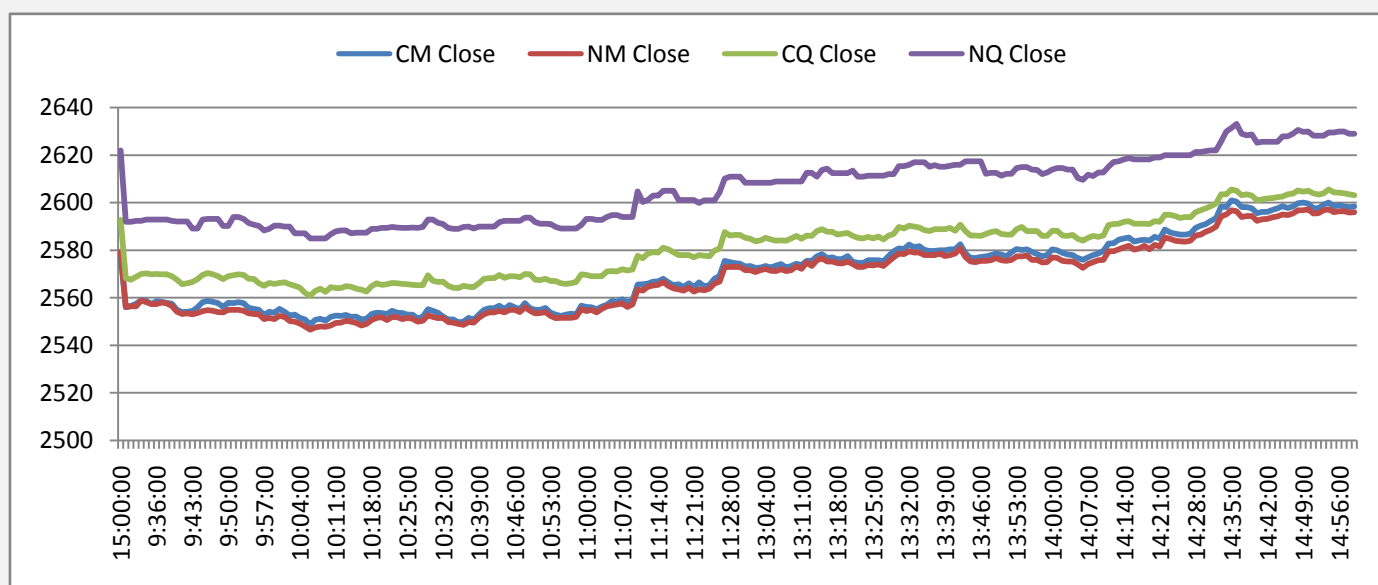
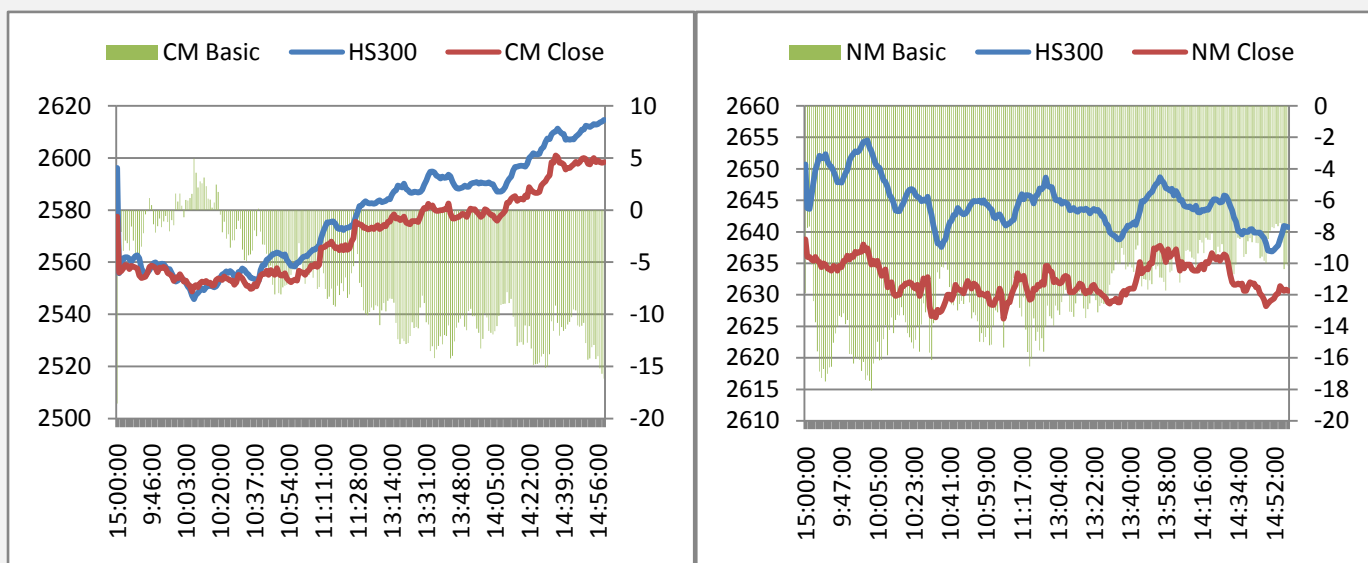
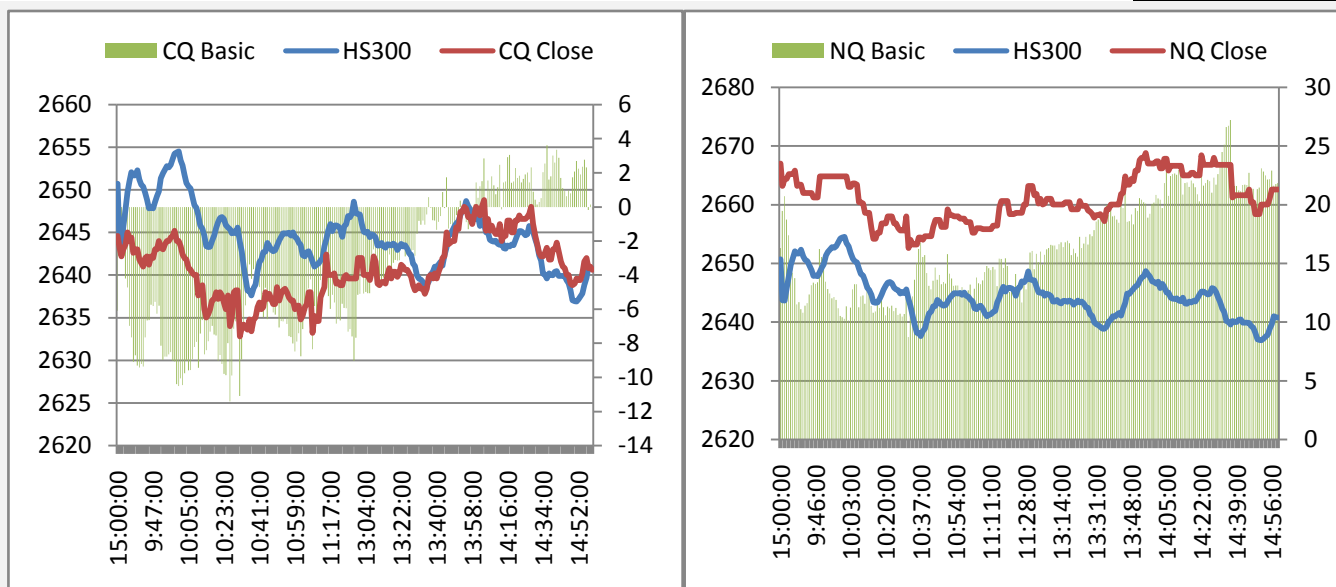


图 2: 期指 4 合约日内基差图





附录 2：A 股市场运行情况

这部分内容旨在向投资者呈现 A 股市场今日运行的全貌，各板块的涨跌幅以及与指数相关度可作为大盘走势的辅助判断参数。对行业熟悉的投资者可从几个与指数相关性最高的行业分析入手判断大盘未来走势。

表 2：A 股市场各指数行情

指数	前收盘价	开盘价	最高价	最低价	收盘价	成交量	成交额	涨跌	涨跌幅(%)
上证指数	2389.64	2385.39	2391.69	2378.13	2384.67	8.98E+09	8.48E+10	-4.97	-0.21
沪深 300	2650.86	2646.37	2655.16	2636.52	2642.26	5.19E+09	5.7E+10	-8.6001	-0.32
深圳成指	10214.74	10196.53	10241.31	10135.38	10162.34	8.73E+08	1.12E+10	-52.4004	-0.51
中小板指	4659.94	4653.52	4683.91	4645.86	4671.35	5.84E+08	7.41E+09	11.4102	0.24
创业板指	720.46	720.57	731.28	719.14	727.19	3.31E+08	5.01E+09	6.73	0.93

图 3:沪深 300 各版块涨跌幅

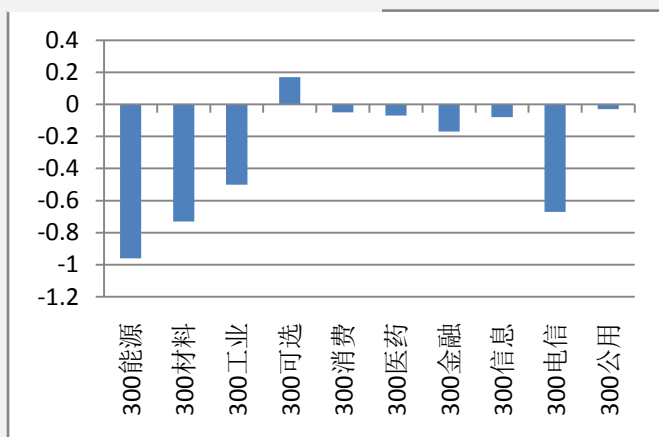
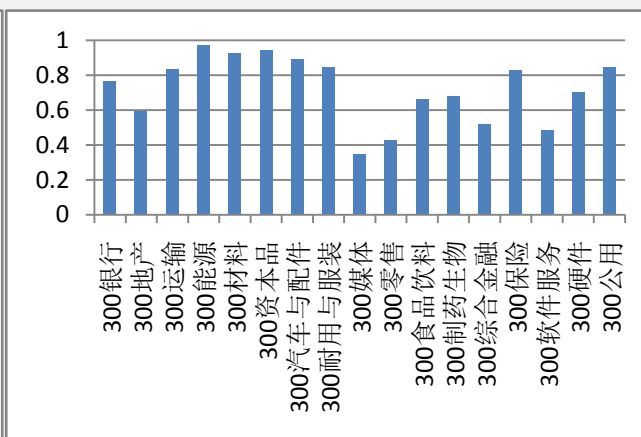


图 4:沪深 300 各版块 100 日内与指数相关度



附录 3：期指套利机会

图 5 与图 6 描述的是期现套利机会，若蓝线穿越红线代表有正向套利机会（卖出期指合约同时买入现货组合），蓝线穿越绿线代表有反向套利机会（买入期指合约同时卖出现货组合）。

图 7 描述的是当月合约与下月合约的跨期套利机会，据我们的测算，目前跨期套利的成本为一个点，价差超过核心波动区间一个点以上便有套利机会。即蓝线在红线上 1 个点以上时卖出下月合约同时买入当月合约，蓝线在红线下一个点以上时，买入下月合约同时卖出当月合约。

图 5: 当月合约套利机会

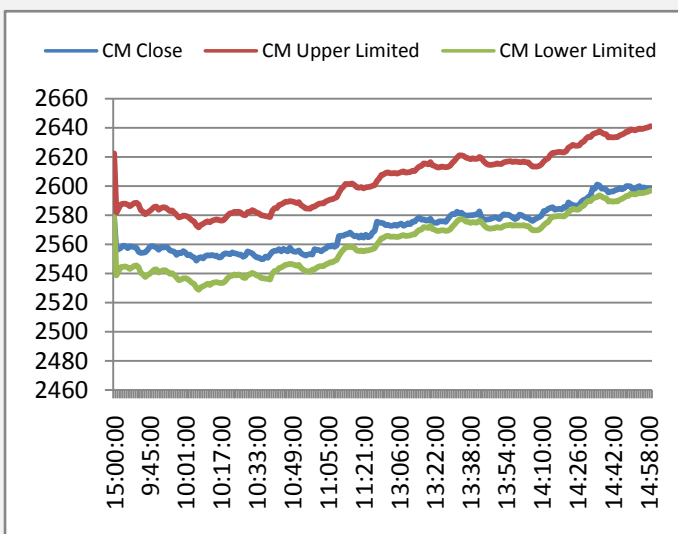


图 6: 下月合约套利机会

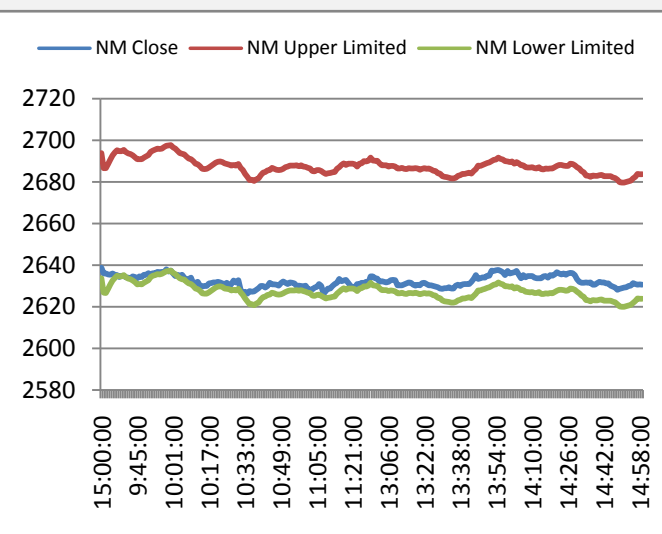
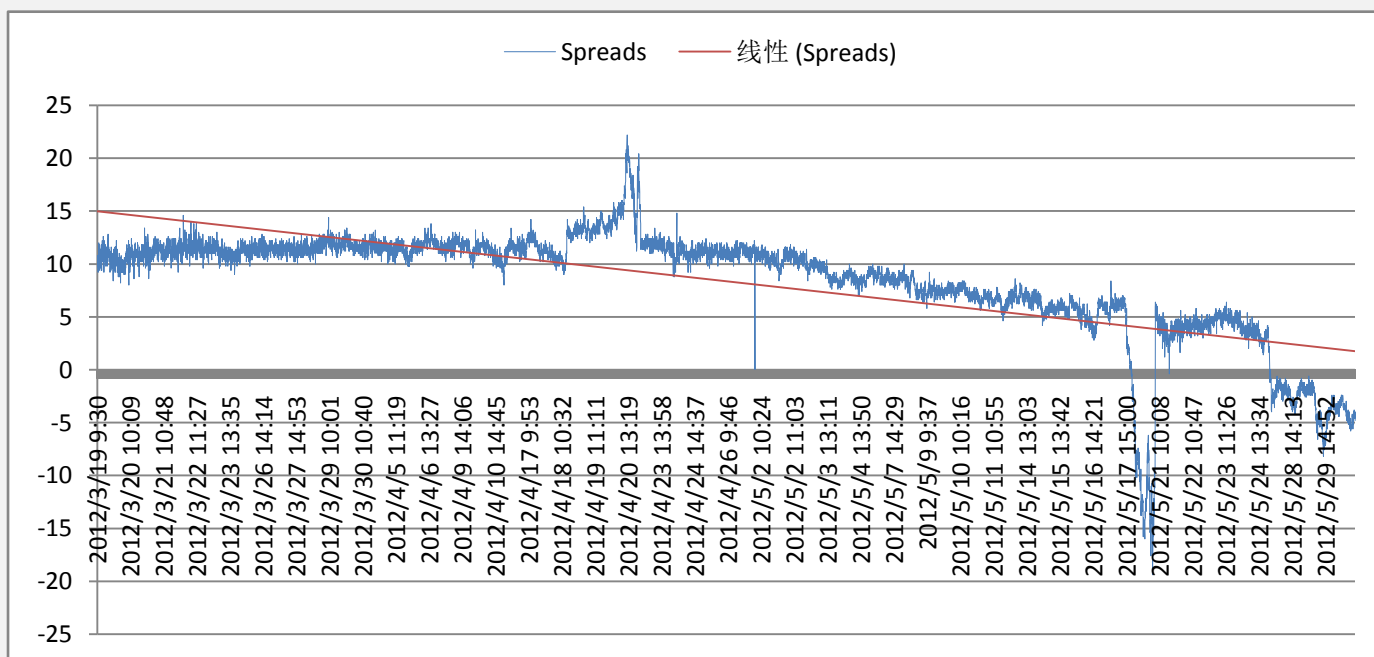


图 7: 当月合约与下月合约跨期套利机会



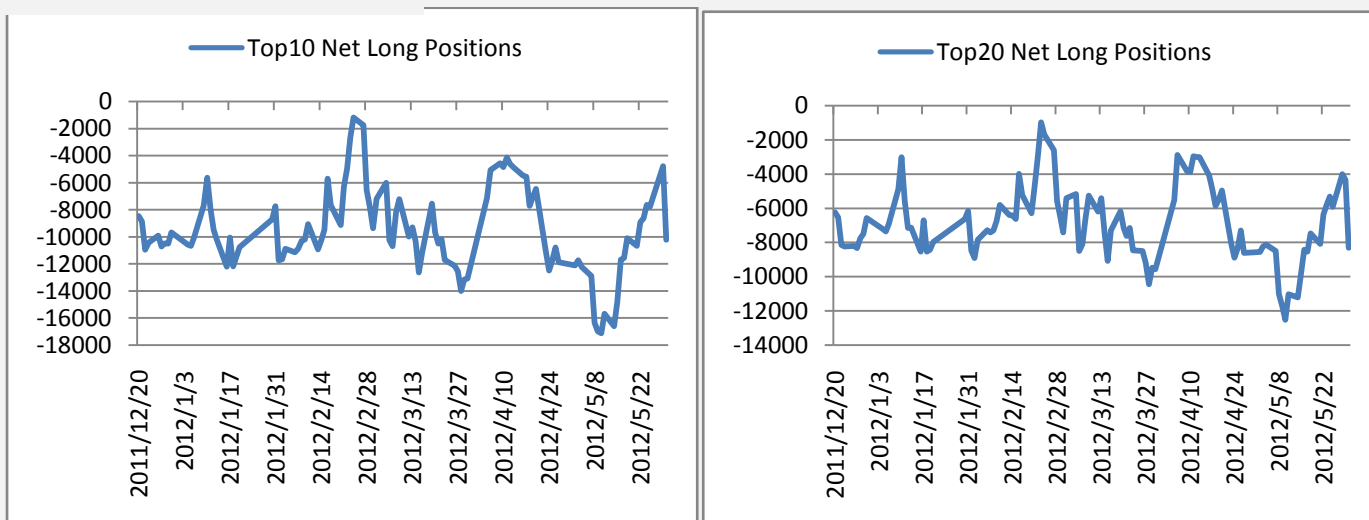
附录 4：主力会员持仓情况

这部分内容旨在向投资者呈现期指主力会员持仓的变化情况，让投资者更好的把握主力的动向。

表 3:前 20 名会员持仓情况

	会员名称	持多单量	日增减		会员名称	持空单量	日增减
1	国泰君安	3163	-259	1	海通期货	5578	7
2	华泰长城	2265	-266	2	国泰君安	4843	-267
3	光大期货	2149	5	3	中证期货	3186	-81
4	中证期货	2028	182	4	华泰长城	2311	-157
5	南华期货	2008	-212	5	广发期货	2008	-166
6	广发期货	1948	-279	6	招商期货	1744	-77
7	浙江永安	1854	229	7	光大期货	1610	-271
8	海通期货	1653	-558	8	申银万国	1488	-128
9	银河期货	1445	-398	9	金瑞期货	1387	-31
10	上海东证	1342	-364	10	南华期货	1328	108
11	申银万国	1193	47	11	大华期货	1266	90
12	鲁证期货	1190	-182	12	银河期货	1228	69
13	浙商期货	1098	69	13	国信期货	1006	51
14	金瑞期货	1075	-52	14	兴业期货	993	48
15	国信期货	961	166	15	鲁证期货	951	13
16	江苏弘业	900	56	16	中信建投	819	-48
17	招商期货	817	-42	17	中粮期货	786	-70
18	东海期货	777	139	18	信达期货	780	-74
19	信达期货	751	-170	19	浙江永安	732	-18
20	万达期货	714	-95	20	上海东证	686	85
	总和	29331	-1984		总和	34730	-917

图 8:前 10 名会员净多单



附录 5：流动性

这部分内容旨在向投资者呈现目前市场流动性的状况，SHIBOR 以及票据转贴利率反映了银行间资金的紧张状况（数值越高，资金越紧张），国债收益率反映了目前投资者对风险资产的偏好（收益率越低对风险资产偏好越高）。

图 10:SHIBOR 利率走势图

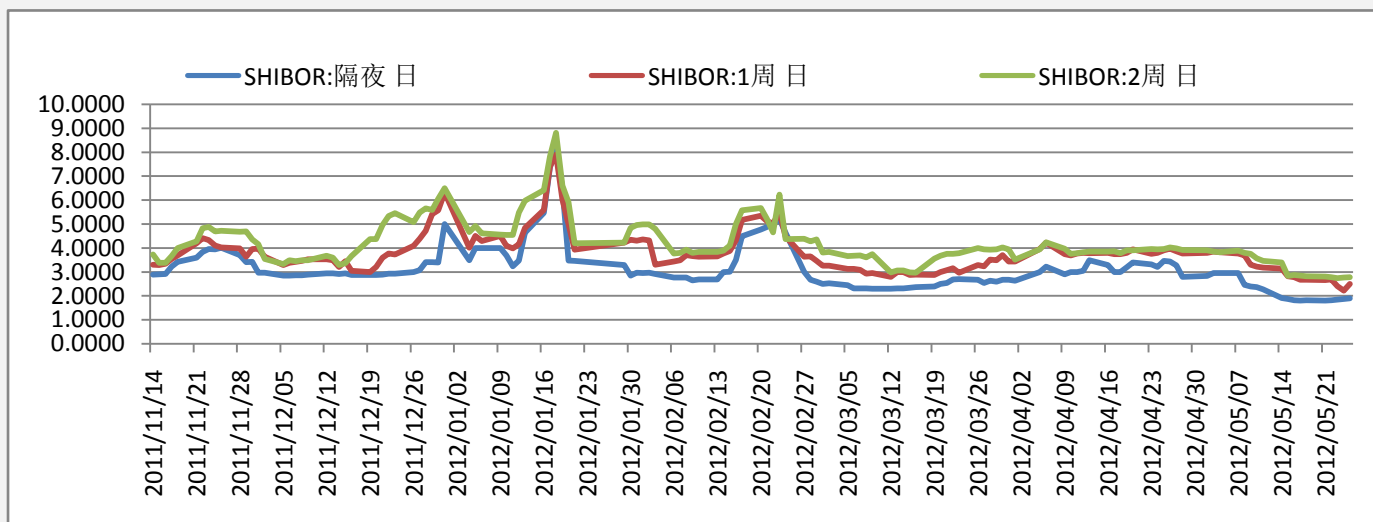


图 11:国债收益率走势图

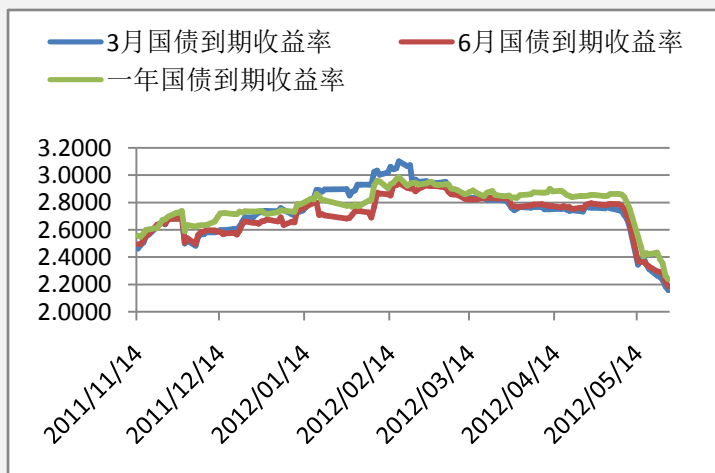
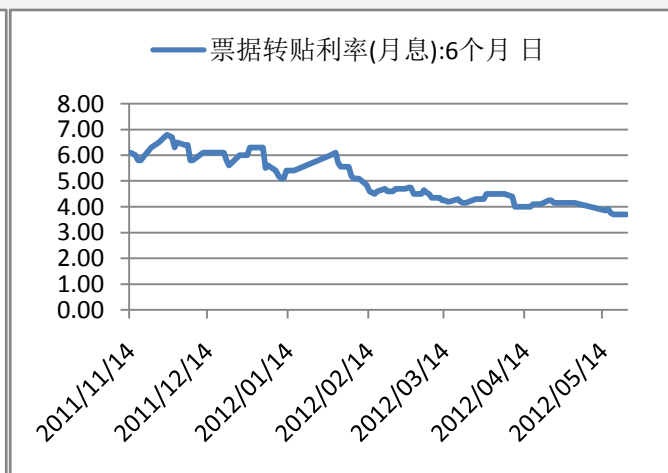


图 12:票据直贴利率走势图



附录 6：融资融券情况

融资融券余额的多少反映了投资者参与股市的热情，可作为一个人气指标。融资余额越多，买入意愿越强，融券余额越多，卖出意愿越强。

图 13:融资余额

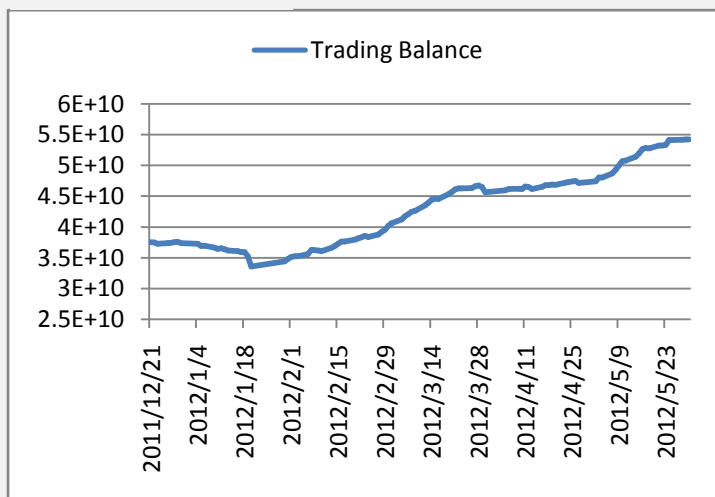
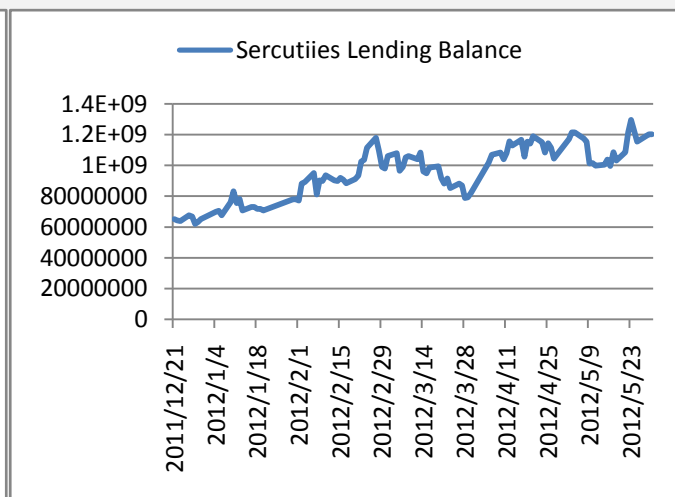


图 14: 融券余额



附录 7：明日将公布的经济数据

时间	事件	经济体	实际值	预期值	前值
2012年05月31日 21:45	美国5月芝加哥采购经理人指数	美国	--	--	56.2
2012年05月31日 20:30	美国上周初请失业金人数	美国	--	--	
2012年05月31日 20:30	美国上周续请失业金人数	美国	--	--	
2012年05月31日 20:30	美国第一季度GDP年率终值	美国	--	1.8	2.2
2012年05月31日 20:30	美国第一季度核心个人消费支出物价指数季率终值	美国	--	--	2.1
2012年05月31日 20:30	美国第一季度GDP平减指数终值	美国	--	--	1.5
2012年05月31日 20:30	美国第一季度个人消费支出物价指数年率终值	美国	--	--	2.9
2012年05月31日 20:30	加拿大第一季度经常帐	加拿大	--	--	-103.3
2012年05月31日 20:15	美国5月ADP就业人数变化	美国	--	--	11.9
2012年05月31日 19:30	美国5月挑战者裁员年率	美国	--	--	11.2
2012年05月31日 17:00	欧元区5月消费者物价指数年率初值	欧元区	--	--	2.6
2012年05月31日 15:55	德国5月失业人数变化	德国	--	--	1.9
2012年05月31日 15:55	德国5月失业率	德国	--	--	6.8
2012年05月31日 13:00	日本4月新屋开工年率	日本	--	--	5
2012年05月31日 13:00	日本4月营建订单年率	日本	--	--	-0.3
2012年05月31日 12:00	德国4月实际零售销售月率	德国	--	--	0.8
2012年05月31日 12:00	德国4月实际零售销售年率	德国	--	--	2.3
2012年05月31日 09:30	日本4月劳动现金收入年率	日本	--	--	1.3

2012年05月31日 09:30	澳大利亚第一季度私人资本性支出季率	澳大利亚	--	--	-0.3
2012年05月31日 09:30	澳大利亚4月私营企业贷款月率	澳大利亚	--	--	0.4
2012年05月31日 09:30	澳大利亚4月营建许可月率	澳大利亚	--	--	7.4
2012年05月31日 09:00	澳大利亚4月私营企业贷款年率	澳大利亚	--	--	3.4
2012年05月31日 07:50	日本4月工业生产年率	日本	--	--	14.2
2012年05月31日 07:50	日本4月工业生产月率	日本	--	--	1.3
2012年05月31日 07:01	英国5月GfK消费者信心指数	英国	--	--	-31
2012年05月30日 22:00	美国4月未决房屋销售年率	美国	--	--	12.8
2012年05月30日 22:00	美国4月未决房屋销售月率	美国	--	--	4.1
2012年05月30日 20:30	加拿大4月原材料价格指数月率	加拿大	--	--	-1.6

免责声明：

如果您对本报告有任何意见或建议，请致信于国都信箱 (yfb@guodu.cc)，欢迎您及时告诉我们您对本刊的任何想法！

本刊所有信息均建立在可靠的资料来源基础上。我们力求能为您提供精确的数据，客观的分析和全面的观点。但我们必须声明，对所有信息可能导致的任何损失概不负责。

本报告并不提供量身定制的投资建议。报告的撰写并未虑及读者的具体财务状况及目标。国都期货研究团队建议投资者应独立评估特定的投资和战略，并鼓励投资者征求专业财务顾问的意见。具体的投资或战略是否恰当取决于投资者自身的状况和目标。

版权声明：(c) 本报告版权为国都期货有限公司所有。本刊所含文字、数据和图表未经国都期货有限公司书面许可，任何人不得以电子、机械、影印、录音或其他任何形式复制、传播或存储于任何检索系统。未经许可，复制本刊任何内容皆属违反版权法行为，可能将受到法律起诉，并承担与之相关的所有损失赔偿和法律费用。涉及版权的所有问题请垂询：010-64000083。