

国都股指期货日报

国都期货研发服务部

分析师：王伟辉

电话：010-84183045

邮箱：wangweihui@guodu.cc

本报告中所有数据均来自国都期货。

地址：北京市东城区东直门南大街3号国华投资大厦10层

国都期货有限公司

网址：www.guodu.cc



【行情回顾】

5月29日早盘，沪深两市股指延续昨日走势，虽双双低开，但随即站稳10日线。随后受惠于国家刺激经济措施的水泥基建、家电玻璃等板块强势上涨，助力股指上攻，盘中，在水泥板块突然杀跌，高铁概念股回调的拖累下，大盘短暂翻绿。10点15分过后，券商、有色金属、期货等板块接力助攻，大盘企稳且持续上攻，沪指突破60日线，深成指站上20日线。临近收盘，大盘维持震荡上扬格局。午后开盘，沪深两市再度上攻创日内新高，随后呈现震荡整理格局。截至收盘，上证报2389.64点，涨幅1.20%；深成指报10214.74点，涨幅1.10%。两市成交量较昨日有效放大。

盘面上，除水泥基建板块外所有板块均有不同程度的涨幅，稀土永磁、券商、有色金属等板块表现抢眼。

资金流向方面，沪市资金流入64.28亿元，深市资金流入47.34亿元。

今日期现基差运行平稳，主力合约期现基差维持在-20以内，无期现套利机会。IF1206与IF1207目前核心价差约为-7，日内跨期套利机会存在。持仓方面，主力会员多空持仓均减少，投资者观望情绪浓厚。

【基本面要闻】

1. 北京“营改增”试点方案获国务院批准，试点行业和税率与上海相同
2. 自6月1日起中国发展人民币对日元直接交易
3. 央行：4月货币市场利率水平整体上升
4. 温家宝：深入推进服务领域各项改革

【投资建议】

5月29日IF1206低开盘整，10点半过后，期指表现强势一路上行创日内新高，随后在2650点左右盘整至收盘。我们认为受经济刺激影响，今日大盘资金放量流入，市场仍会上行。技术面看，沪深300指数报收中阳线，站在所有均线之上获得有效支撑，但29日大盘大涨耗能过量，明日若不能得到成交量的支持期指在2630—2660区间震荡整理的概率较大。

操作建议：多单者继续持有；未入场者观望。

附录 1：期指当日运行情况

这部分内容旨在向投资者展现今日期指 4 合约运行情况的全貌以及 4 合约基差的变化。

表 1: 期指合约运行情况

合约	前收盘价	开盘价	最高价	最低价	收盘价	成交量	成交额	涨跌	涨跌幅(%)	持仓量	结算价
当月合约	2598.8	2597	2656	2596.6	2645	347247	2.74E+11	46.2	1.78	46142	2594.8
下月合约	2597	2597.2	2652.6	2595	2641.4	17144	1.35E+10	44.3999	1.71	9354	2592.2
下季合约	2606	2606	2656.6	2602	2648.8	4701	3.71E+09	42.8	1.64	6364	2601
隔季合约	2630.2	2627.2	2676	2627.2	2669.8	1304	1.04E+09	39.6001	1.51	1167	2627.2

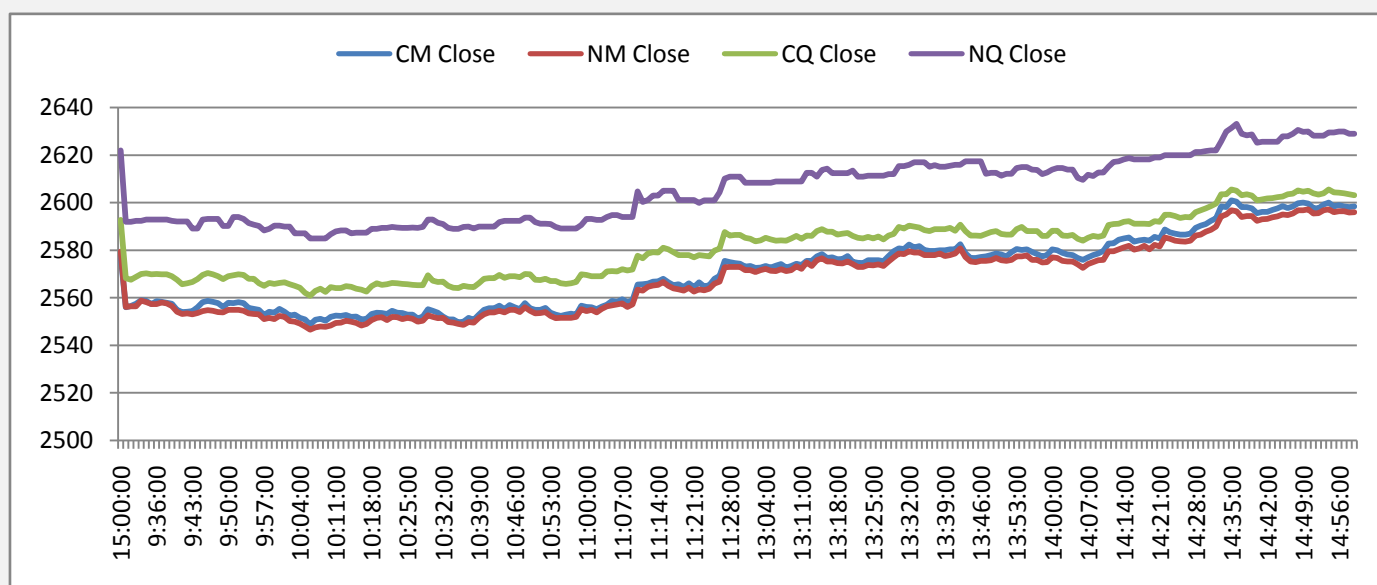
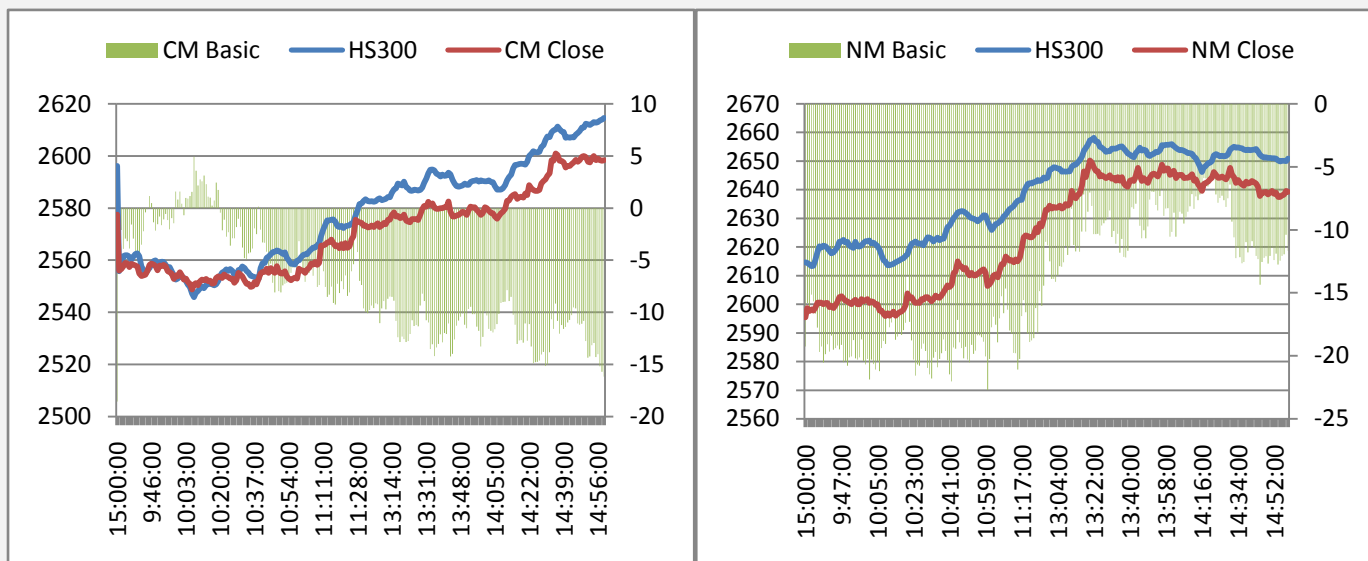
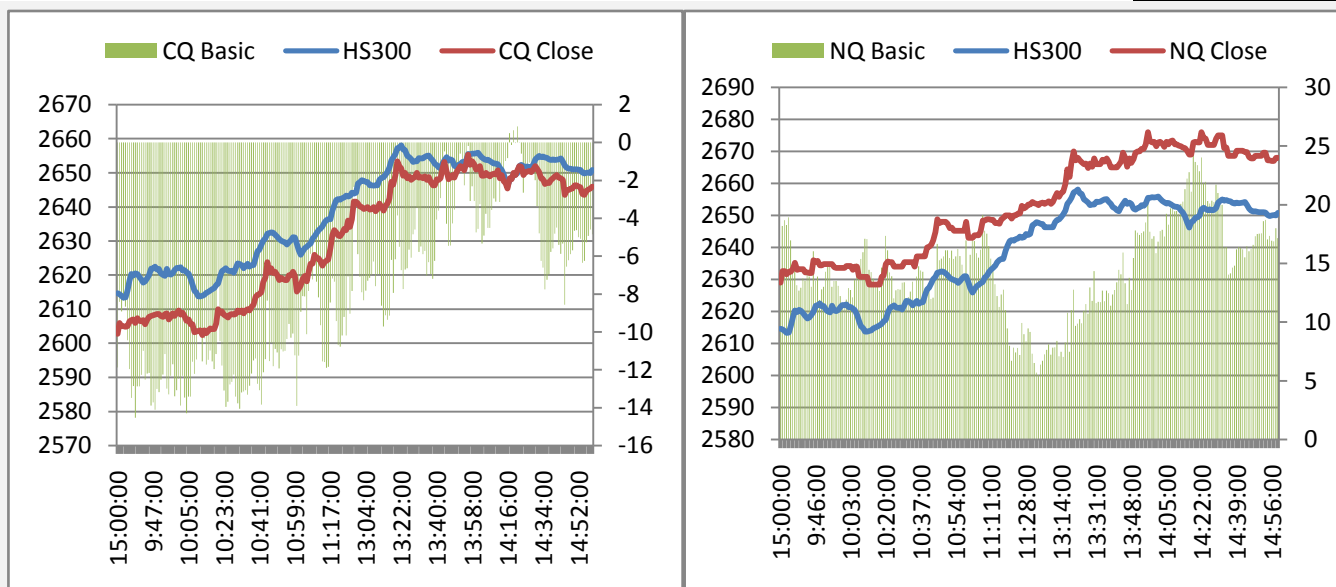


图 2: 期指 4 合约日内基差图





附录 2：A 股市场运行情况

这部分内容旨在向投资者呈现 A 股市场今日运行的全貌，各板块的涨跌幅以及与指数相关度可作为大盘走势的辅助判断参数。对行业熟悉的投资者可从几个与指数相关性最高的行业分析入手判断大盘未来走势。

表 2：A 股市场各指数行情

指数	前收盘价	开盘价	最高价	最低价	收盘价	成交量	成交额	涨跌	涨跌幅(%)
上证指数	2361.37	2361	2393.28	2358.38	2389.64	1.17E+10	1.11E+11	28.2698	1.2
沪深 300	2614.69	2615.15	2658.26	2612.56	2650.86	7.21E+09	7.87E+10	36.1702	1.38
深圳成指	10104.1	10101.4	10271.37	10087.48	10214.74	1.1E+09	1.6E+10	110.6406	1.1
中小板指	4588.63	4591.69	4670.06	4584.17	4659.94	6.7E+08	8.92E+09	71.3101	1.55
创业板指	706.47	705.79	721.73	704.2	720.46	2.78E+08	4.28E+09	13.9901	1.98

图 3:沪深 300 各版块涨跌幅

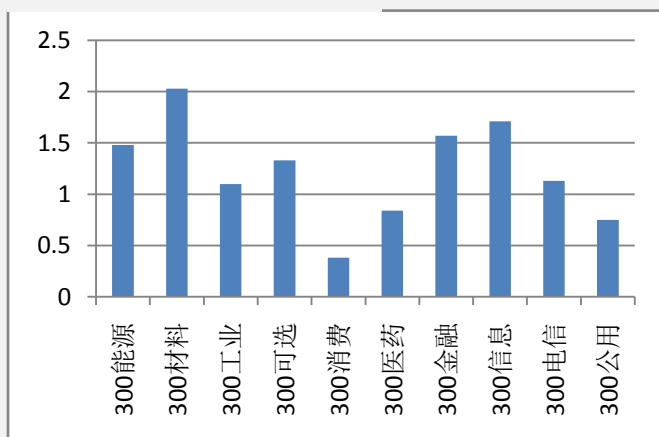
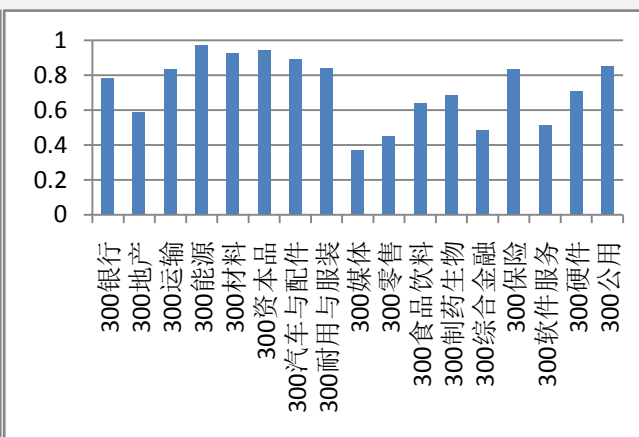


图 4:沪深 300 各版块 100 日内与指数相关度



附录 3：期指套利机会

图 5 与图 6 描述的是期现套利机会，若蓝线穿越红线代表有正向套利机会（卖出期指合约同时买入现货组合），蓝线穿越绿线代表有反向套利机会（买入期指合约同时卖出现货组合）。

图 7 描述的是当月合约与下月合约的跨期套利机会，据我们的测算，目前跨期套利的成本为一个点，价差超过核心波动区间一个点以上便有套利机会。即蓝线在红线上 1 个点以上时卖出下月合约同时买入当月合约，蓝线在红线下 1 个点以上时，买入下月合约同时卖出当月合约。

图 5: 当月合约套利机会

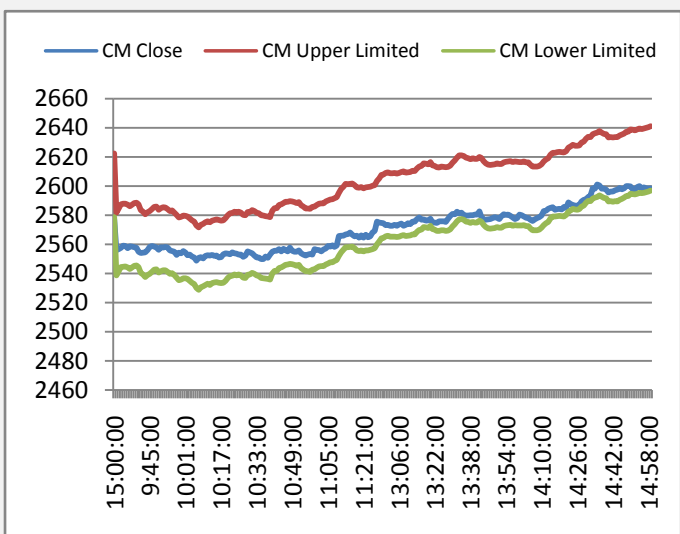


图 6: 下月合约套利机会

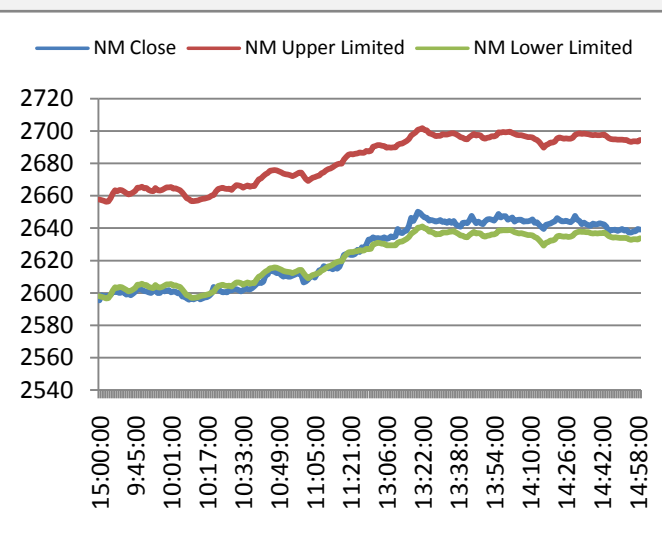
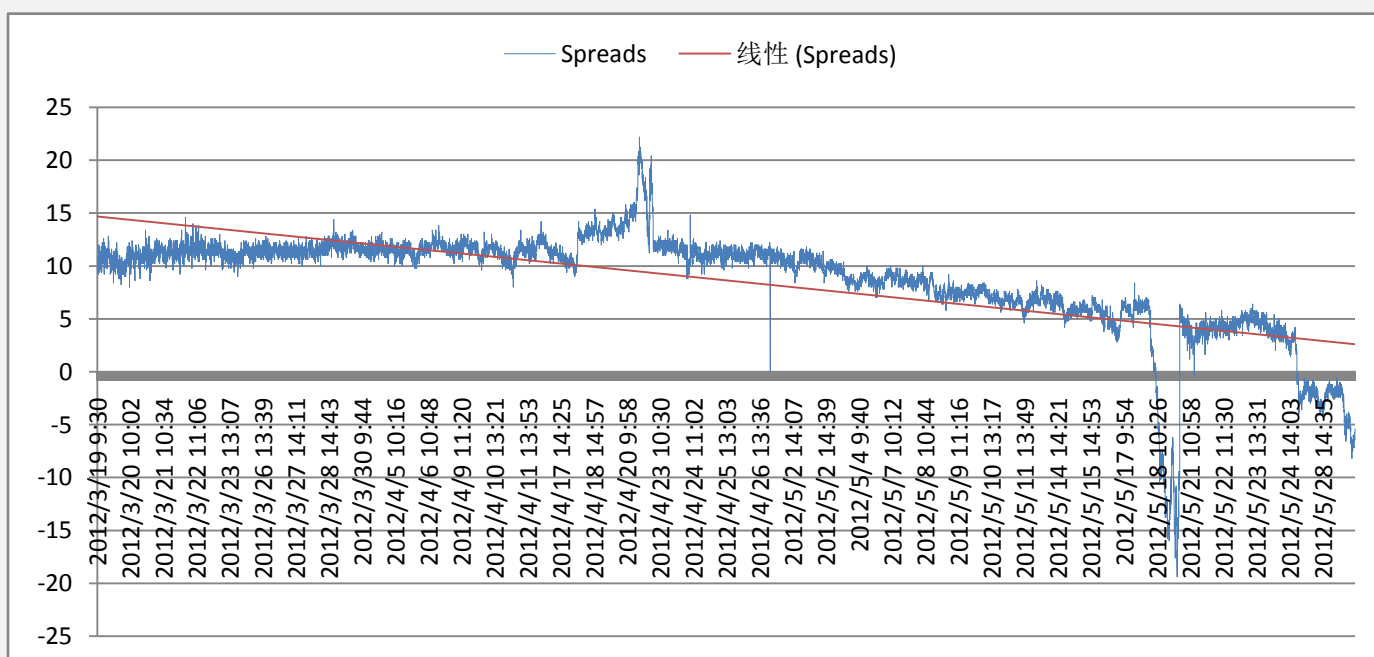


图 7: 当月合约与下月合约跨期套利机会



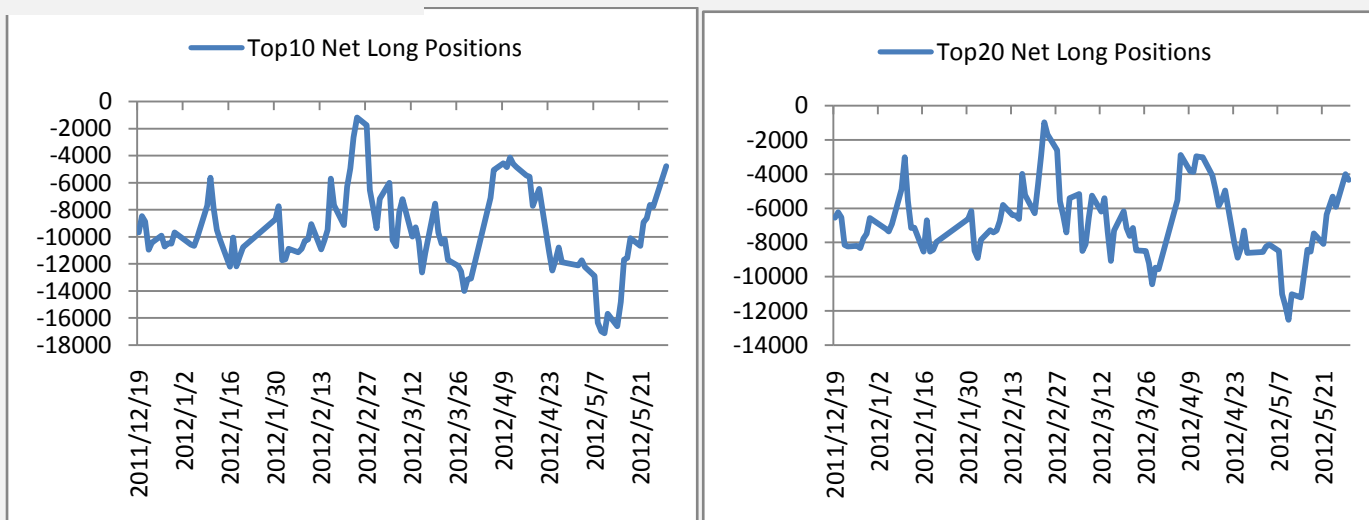
附录 4：主力会员持仓情况

这部分内容旨在向投资者呈现期指主力会员持仓的变化情况，让投资者更好的把握主力的动向。

表 3:前 20 名会员持仓情况

	会员名称	持多单量	日增减		会员名称	持空单量	日增减
1	国泰君安	3422	-327	1	海通期货	5571	38
2	华泰长城	2531	186	2	国泰君安	5110	-584
3	广发期货	2227	102	3	中证期货	3267	-231
4	南华期货	2220	138	4	华泰长城	2468	-36
5	海通期货	2211	-416	5	广发期货	2174	-946
6	光大期货	2144	-195	6	光大期货	1881	-253
7	中证期货	1846	-378	7	招商期货	1821	-106
8	银河期货	1843	-54	8	申银万国	1616	-767
9	上海东证	1706	-26	9	金瑞期货	1418	69
10	浙江永安	1625	-974	10	南华期货	1220	108
11	鲁证期货	1372	-402	11	大华期货	1176	44
12	申银万国	1146	-13	12	银河期货	1159	47
13	金瑞期货	1127	182	13	国信期货	955	-50
14	浙商期货	1029	-94	14	兴业期货	945	136
15	信达期货	921	-54	15	鲁证期货	938	99
16	招商期货	859	-68	16	中信建投	867	87
17	江苏弘业	844	91	17	中粮期货	856	13
18	万达期货	809	132	18	信达期货	854	81
19	国信期货	795	-132	19	浙江永安	750	83
20	兴业期货	769	-58	20	浙商期货	747	62
	总和	31446	-2360		总和	35793	-2106

图 8:前 10 名会员净多单



附录 5：流动性

这部分内容旨在向投资者呈现目前市场流动性的状况，SHIBOR 以及票据转贴利率反映了银行间资金的紧张状况（数值越高，资金越紧张），国债收益率反映了目前投资者对风险资产的偏好（收益率越低对风险资产偏好越高）。

图 10:SHIBOR 利率走势图

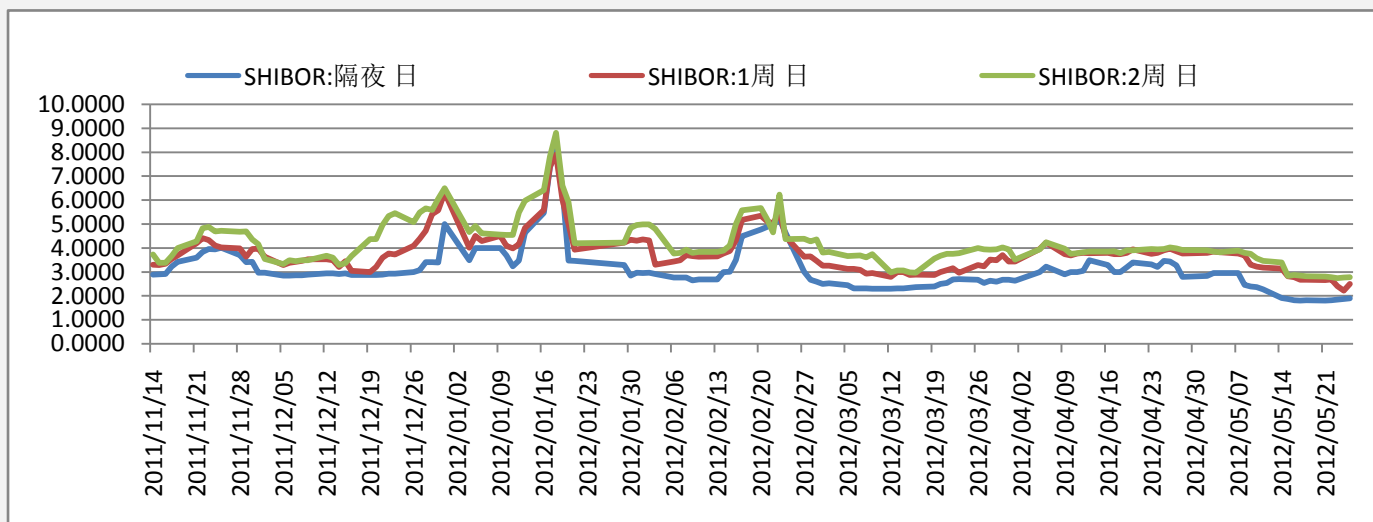


图 11:国债收益率走势图

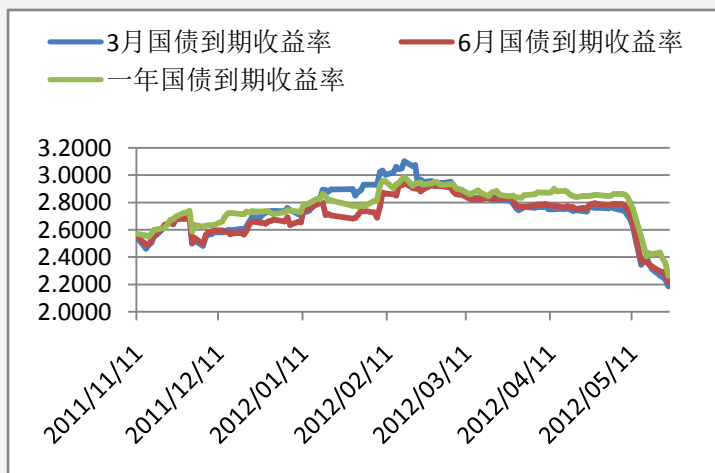
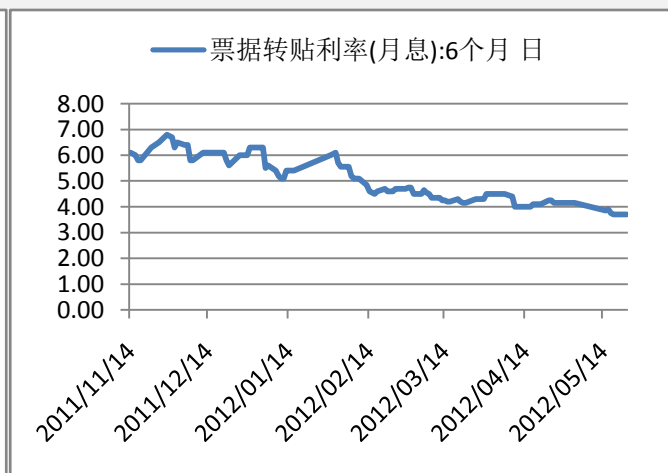


图 12:票据直贴利率走势图



附录 6：融资融券情况

融资融券余额的多少反映了投资者参与股市的热情，可作为一个人气指标。融资余额越多，买入意愿越强，融券余额越多，卖出意愿越强。

图 13: 融资余额

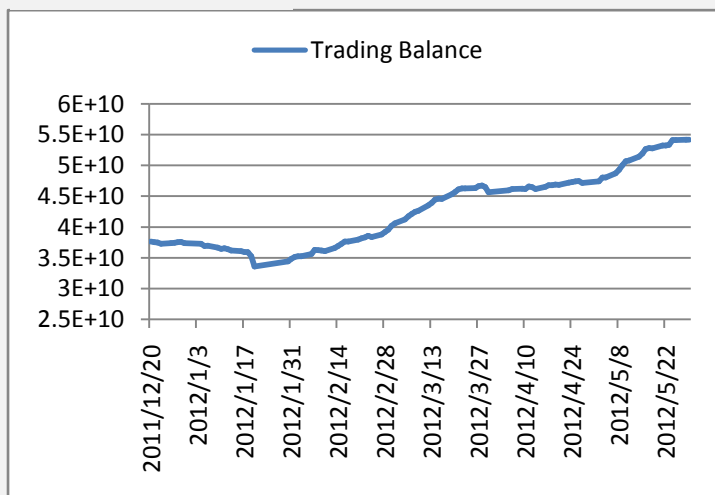
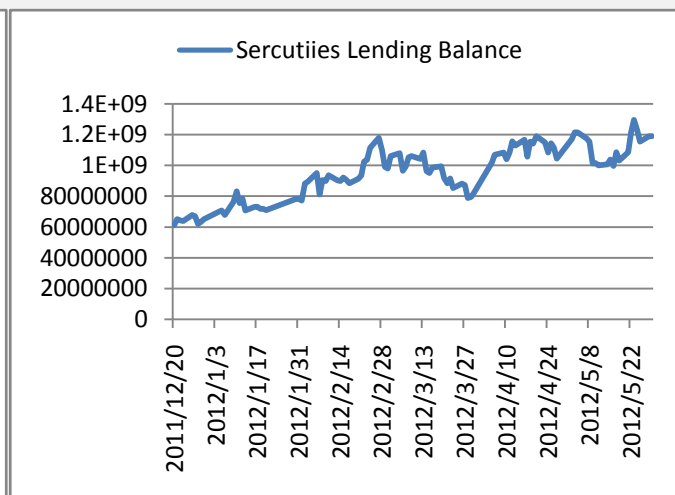


图 14: 融券余额



附录 7：明日将公布的经济数据

时间	事件	经济体	实际值	预期值	前值
2012年05月30日 22:00	美国4月未决房屋销售年率	美国	--	--	12.8
2012年05月30日 22:00	美国4月未决房屋销售月率	美国	--	--	4.1
2012年05月30日 20:30	加拿大4月原材料价格指数月率	加拿大	--	--	-1.6
2012年05月30日 20:30	加拿大4月工业品价格指数月率	加拿大	--	--	0.2
2012年05月30日 17:00	欧元区5月消费者信心指数终值	欧元区	--	--	-19.9
2012年05月30日 17:00	欧元区5月工业信心指数	欧元区	--	--	-9
2012年05月30日 17:00	欧元区5月经济信心指数	欧元区	--	--	92.8
2012年05月30日 17:00	欧元区5月服务业信心指数	欧元区	--	--	-2.4
2012年05月30日 17:00	欧元区5月企业信心指数	欧元区	--	--	-0.52
2012年05月30日 16:30	英国4月央行抵押贷款变动	英国	--	--	10
2012年05月30日 16:30	英国4月M4货币供应年率	英国	--	--	-5
2012年05月30日 16:30	英国4月M4货币供应月率	英国	--	--	-0.8
2012年05月30日 16:30	英国4月央行抵押贷款许可	英国	--	--	4.99
2012年05月30日 16:00	英国4月净消费者信贷	英国	--	--	14
2012年05月30日 16:00	欧元区4月M3货币供应年率	欧元区	--	--	3.2
2012年05月30日 16:00	欧元区4月3个月M3货币供应年率	欧元区	--	--	2.8
2012年05月30日 09:30	澳大利亚4月零售销售月率	澳大利亚	--	--	0.9
2012年05月30日 09:30	澳大利亚4月零售销售月率	澳大利亚	--	--	0.9
2012年05月30日 07:15	日本5月制造业采购经理人指数	日本	--	--	50.7

2012年05月30日07:15	日本5月制造业采购经理人指数	日本	--	--	50.7
2012年05月29日22:30	美国5月达拉斯联储制造业活动指数	美国	--	--	5.6
2012年05月29日22:00	美国5月谘商会消费者信心指数	美国	--	70	69.2
2012年05月29日21:00	美国3月S&P/CS20座大城市房价指数年率	美国	--	--	-3.5
2012年05月29日21:00	美国3月S&P/CS20座大城市房价指数月率	美国	--	--	-0.8
2012年05月29日20:00	德国5月消费者物价调和指数年率终值	德国	--	--	2.2
2012年05月29日20:00	德国5月消费者物价调和指数月率初值	德国	--	--	0.1
2012年05月29日20:00	德国5月消费者物价指数年率初值	德国	--	--	2.1
2012年05月29日20:00	德国5月消费者物价指数月率初值	德国	--	--	0.2

免责声明：

如果您对本报告有任何意见或建议，请致信于国都信箱 (yfb@guodu.cc)，欢迎您及时告诉我们您对本刊的任何想法！

本刊所有信息均建立在可靠的资料来源基础上。我们力求能为您提供精确的数据，客观的分析和全面的观点。但我们必须声明，对所有信息可能导致的任何损失概不负责。

本报告并不提供量身定制的投资建议。报告的撰写并未虑及读者的具体财务状况及目标。国都期货研究团队建议投资者应独立评估特定的投资和战略，并鼓励投资者征求专业财务顾问的意见。具体的投资或战略是否恰当取决于投资者自身的状况和目标。

版权声明：(c) 本报告版权为国都期货有限公司所有。本刊所含文字、数据和图表未经国都期货有限公司书面许可，任何人不得以电子、机械、影印、录音或其他任何形式复制、传播或存储于任何检索系统。未经许可，复制本刊任何内容皆属违反版权法行为，可能将受到法律起诉，并承担与之相关的所有损失赔偿和法律费用。涉及版权的所有问题请垂询：010-64000083。