

国都股指期货日报

国都期货研发服务部

分析师：徐疆

执业编号：F0269651

电话：010-84183067

邮箱：xujiang@guodu.cc

本报告中所有数据均来自国都期货。

地址：北京市东城区东直门南大街3号国华投资大厦10层
国都期货有限公司
网址：www.guodu.cc



【行情回顾】

5月24日早盘，沪深两市股指双双低开，开盘后快速冲高回落。盘中10点左右，在铁路机械、水泥基建等板块的强势拉升下，两市再度上攻。10点半左右，沪指上攻动能减弱遇阻，持续在高位盘整；深成指则上攻乏力，回调后不断跳水，创今日新低点。临近午市收盘，大盘震荡下跌，两市纷纷翻绿。午后开盘，沪深两市继续下探。盘中，在软件概念、有色稀土板块的领涨下，股指一度触底反弹回升，但幅度有限。此后两市再次下行，双双失守5日线。截至收盘，沪指报2350.97点，跌幅0.53%；深成指报9984.58点，失守万点大关，跌幅1.56%。两市成交量较昨日小幅下降。

盘面上，云计算、机械、铁路基建等板块领涨大盘，酿酒食品、券商等板块跌幅居前。

资金流向方面，沪市资金流出34.83亿元，深市资金流出34.79亿元。

今日期现基差今日期现基差仍然为负，反向套利机会存在，IF1206与IF1207目前核心价差约为7，日内跨期套利机会存在。持仓方面，主力会员多空持仓均增加。

【基本面要闻】

1. 中国5月汇丰PMI初值降至48.7，连续七月走弱
2. 中国国家外汇管理局：4月中国银行代客结售汇再现逆差
3. 国务院：加快铁路等大型基础项目建设

【投资建议】

5月24日期指高开，继续在2560至2615区间震荡整理。我们认为受PMI数据连续7月走弱，实体经济继续衰退的利空影响，期指短期内上攻乏力，在上述区间内盘整的概率较大；技术面上，股指失守5日线，而5日线作为衡量短线强弱的重要指标，不容失守。如果5天线在周五不能收回，确认破位，短线股指很可能会出现快速杀跌的情况。

操作建议：趋势投资者观望，轻仓多单者在2560-2600间高抛低吸，注意止损。

附录 1：期指当日运行情况

这部分内容旨在向投资者展现代日期指 4 合约运行情况的全貌以及 4 合约基差的变化。

表 1: 期指合约运行情况

合约	前收盘价	开盘价	最高价	最低价	收盘价	成交量	成交额	涨跌	涨跌幅(%)	持仓量	结算价
当月合约	2587.8	2595	2608	2564.6	2582.2	370230	2.87E+11	-5.6001	-0.22	48389	2587.8
下月合约	2591.6	2600.8	2611.6	2568.8	2584.2	8258	6.42E+09	-7.4001	-0.29	4128	2592.4
下季合约	2603	2603.2	2622.2	2580.6	2595	2685	2.1E+09	-8	-0.31	6607	2604.8
隔季合约	2630.4	2627	2646	2611.2	2624	691	5.44E+08	-6.3999	-0.24	1464	2631.6

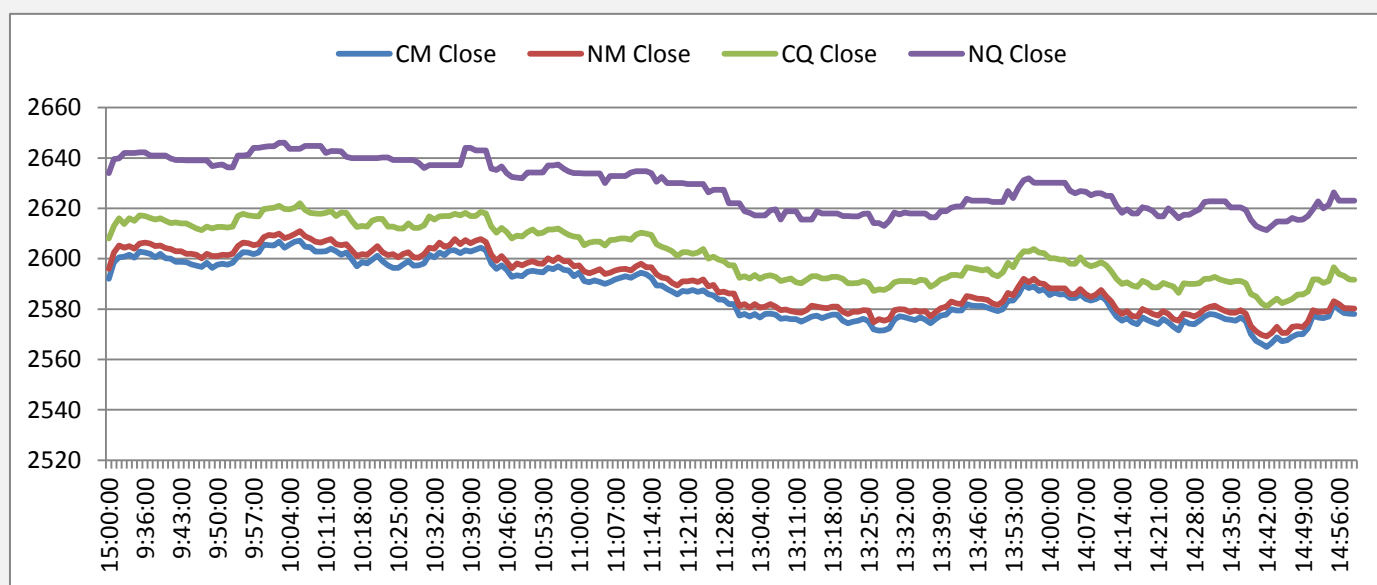
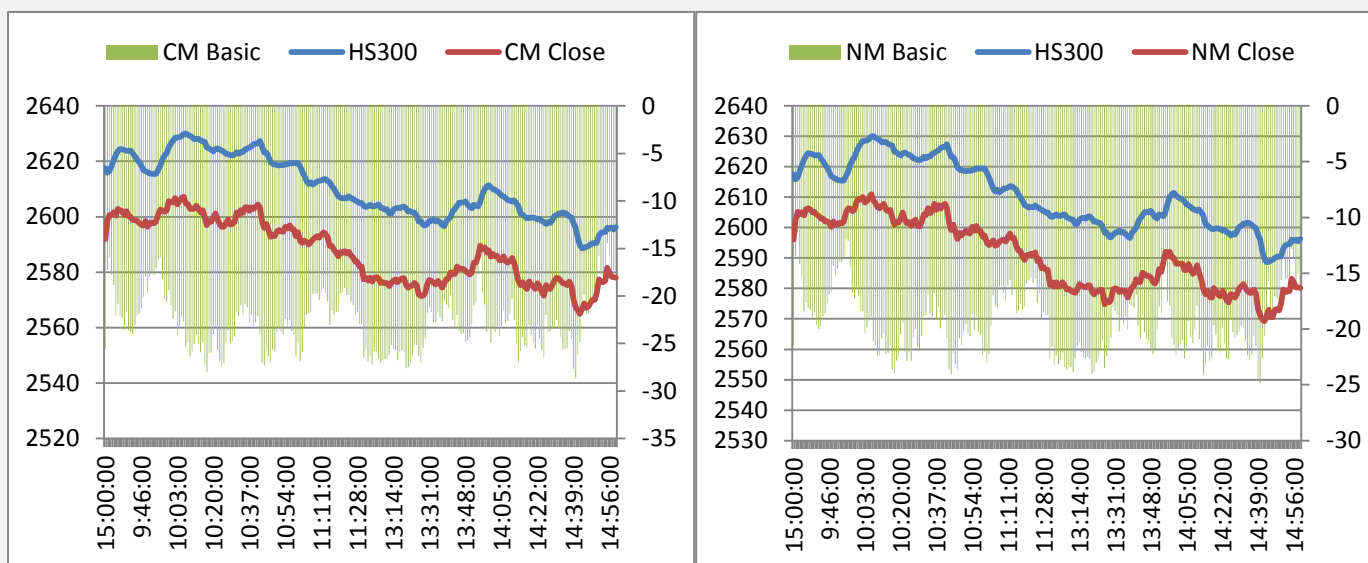
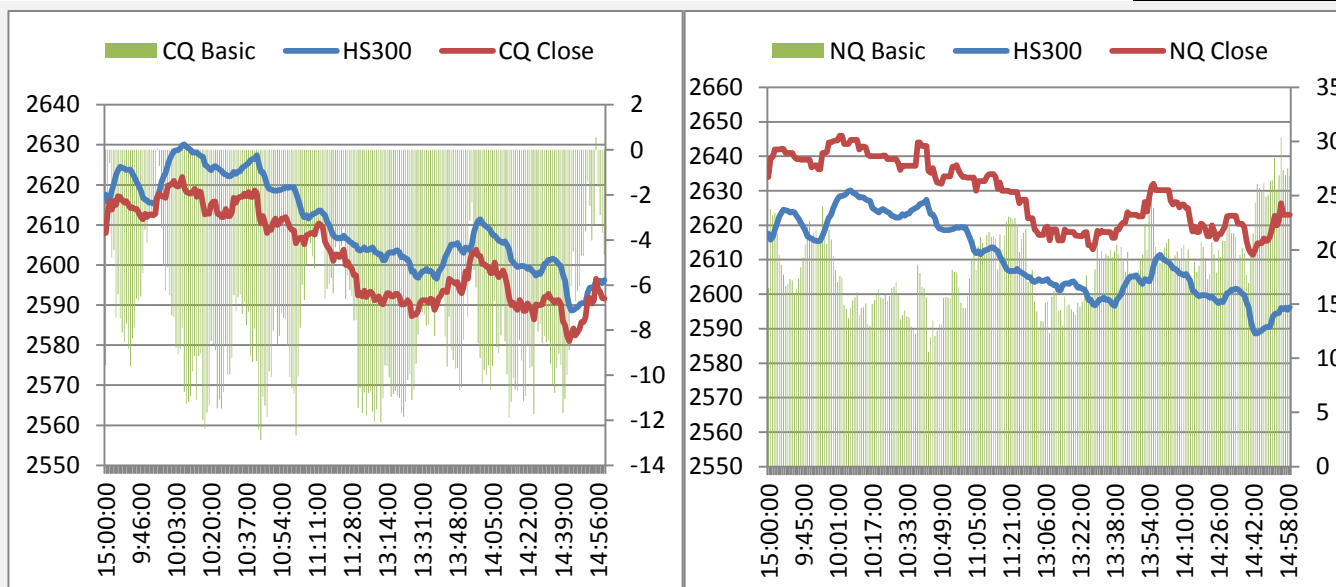


图 2: 期指 4 合约日内基差图





附录 2：A 股市场运行情况

这部分内容旨在向投资者呈现 A 股市场今日运行的全貌，各板块的涨跌幅以及与指数相关度可作为大盘走势的辅助判断参数。对行业熟悉的投资者可从几个与指数相关性最高的行业分析入手判断大盘未来走势。

表 2：A 股市场各指数行情

指数	前收盘价	开盘价	最高价	最低价	收盘价	成交量	成交额	涨跌	涨跌幅(%)
上证指数	2363.44	2359.68	2373.06	2344.58	2350.97	7.92E+09	7.68E+10	-12.47	-0.53
沪深 300	2616.87	2613.1	2630.42	2588.21	2595.26	4.28E+09	5.01E+10	-21.6101	-0.83
深圳成指	10143.2	10122.57	10187.14	9951.27	9984.58	7.5E+08	1.2E+10	-158.62	-1.56
中小板指	4644.54	4636.38	4654.95	4572.74	4590.74	5.41E+08	6.62E+09	-53.7998	-1.16
创业板指	713.02	711.69	718.02	710.08	712.58	2.63E+08	3.88E+09	-0.44	-0.06

图 3:沪深 300 各版块涨跌幅

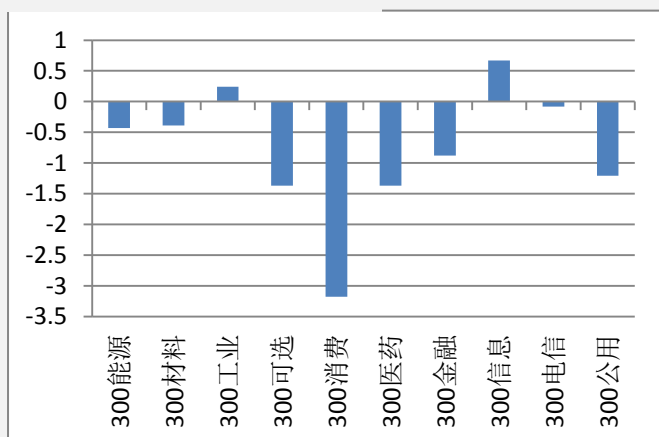
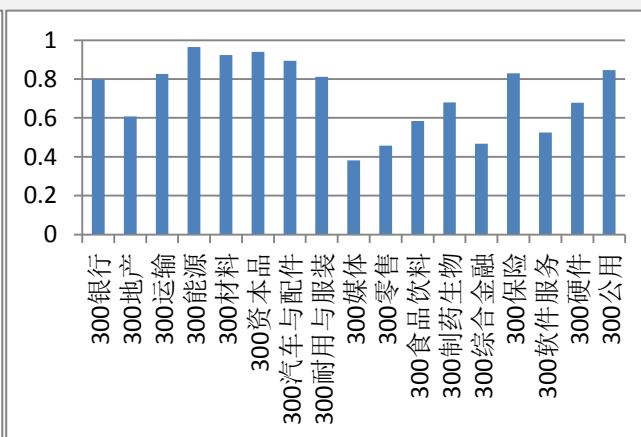


图 4:沪深 300 各版块 100 日内与指数相关度



附录 3：期指套利机会

图 5 与图 6 描述的是期现套利机会，若蓝线穿越红线代表有正向套利机会（卖出期指合约同时买入现货组合），蓝线穿越绿线代表有反向套利机会（买入期指合约同时卖出现货组合）。

图 7 描述的是当月合约与下月合约的跨期套利机会，据我们的测算，目前跨期套利的成本为一个点，价差超过核心波动区间一个点以上便有套利机会。即蓝线在红线上 1 个点以上时卖出下月合约同时买入当月合约，蓝线在红线下 1 个点以上时，买入下月合约同时卖出当月合约。

图 5: 当月合约套利机会

图 6: 下月合约套利机会

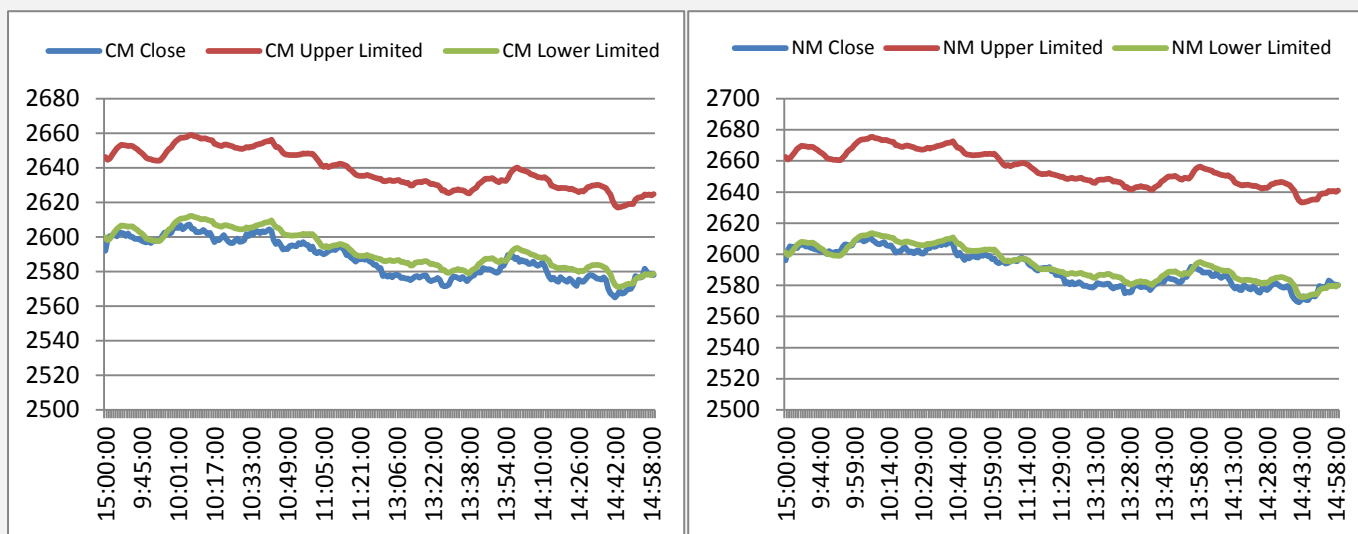
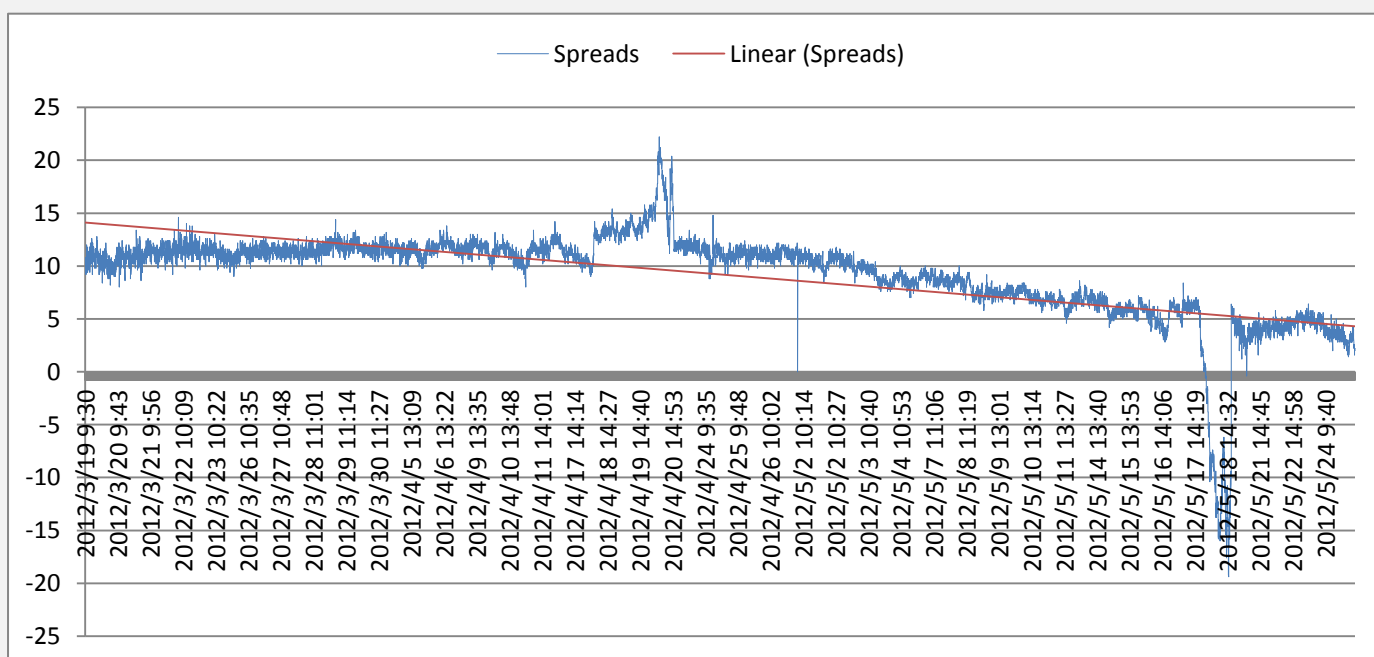


图 7: 当月合约与下月合约跨期套利机会



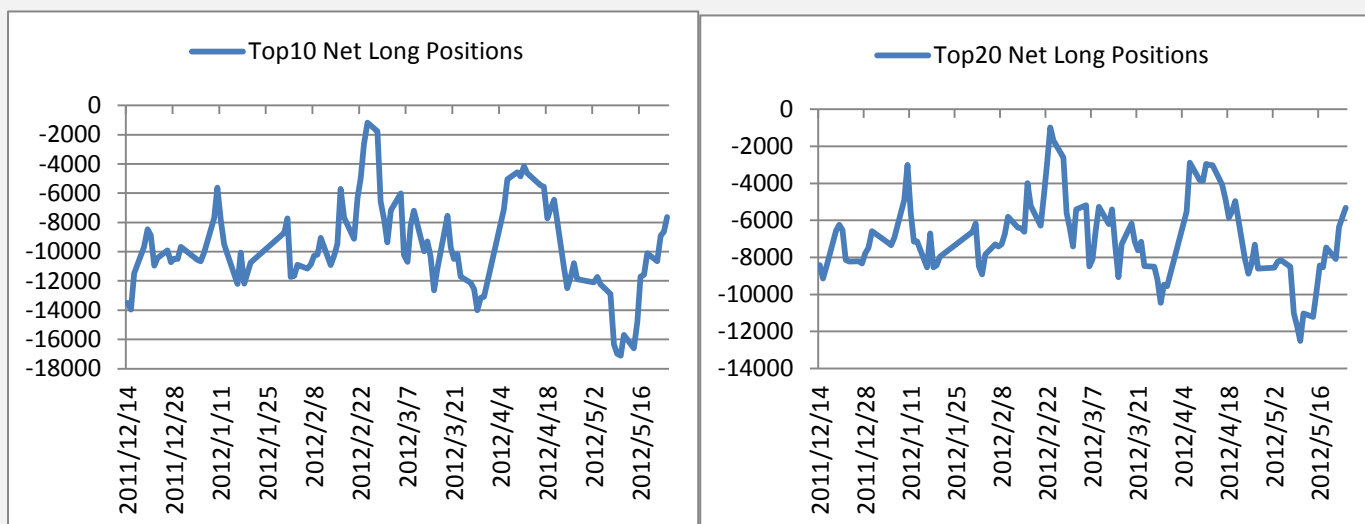
附录 4：主力会员持仓情况

这部分内容旨在向投资者呈现期指主力会员持仓的变化情况，让投资者更好的把握主力的动向。

表 3:前 20 名会员持仓情况

	会员名称	持多单量	日增减		会员名称	持空单量	日增减
1	国泰君安	3770	-432	1	国泰君安	6574	-785
2	华泰长城	2530	109	2	海通期货	5854	-79
3	海通期货	2470	495	3	中证期货	3495	-27
4	浙江永安	2264	76	4	广发期货	3347	141
5	南华期货	2210	210	5	华泰长城	2573	124
6	广发期货	2176	-3	6	申银万国	2537	10
7	中证期货	2160	224	7	光大期货	2052	378
8	光大期货	2000	34	8	招商期货	1469	-74
9	银河期货	1965	555	9	大华期货	1466	188
10	鲁证期货	1392	54	10	银河期货	1200	66
11	申银万国	1264	67	11	长江期货	1024	-70
12	国信期货	1229	319	12	南华期货	960	-38
13	招商期货	1187	46	13	兴业期货	929	109
14	上海东证	1166	-537	14	上海东证	879	333
15	浙商期货	1106	-288	15	国信期货	868	105
16	兴业期货	1029	82	16	鲁证期货	809	-34
17	金瑞期货	947	-351	17	宝城期货	798	117
18	万达期货	884	100	18	中信建投	681	-56
19	瑞达期货	874	149	19	中粮期货	662	57
20	信达期货	872	18	20	浙商期货	633	26
	总和	33495	927		总和	38810	491

图 8:前 10 名会员净多单



附录 5：流动性

这部分内容旨在向投资者呈现目前市场流动性的状况，SHIBOR 以及票据转贴利率反映了银行间资金的紧张状况（数值越高，资金越紧张），国债收益率反映了目前投资者对风险资产的偏好（收益率越低对风险资产偏好越高）。

图 10:SHIBOR 利率走势图

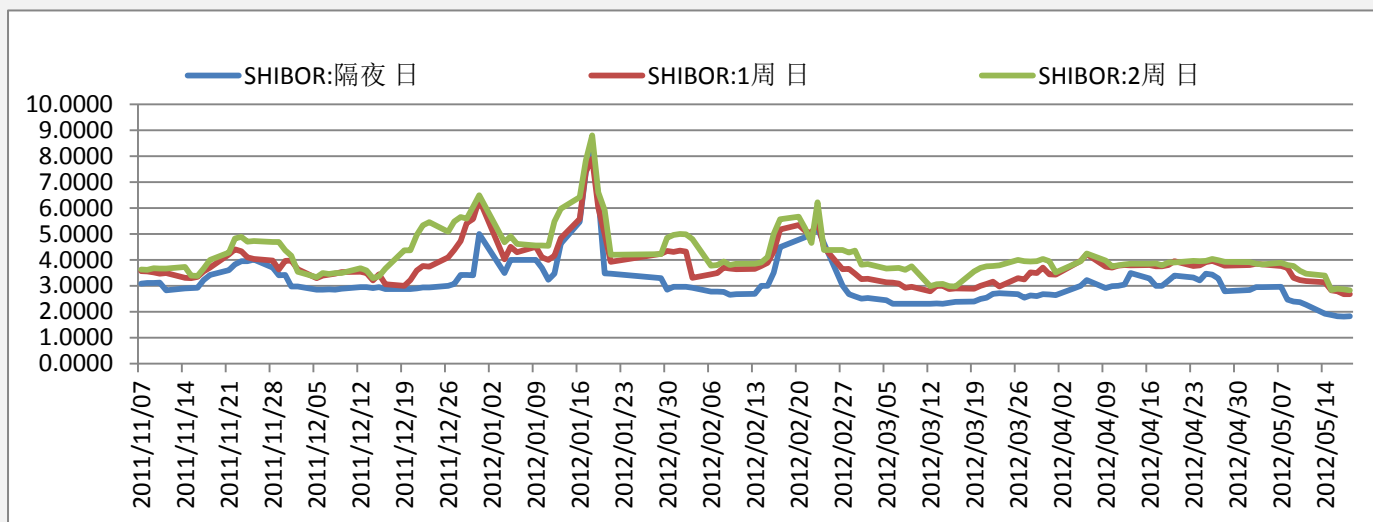


图 11:国债收益率走势图

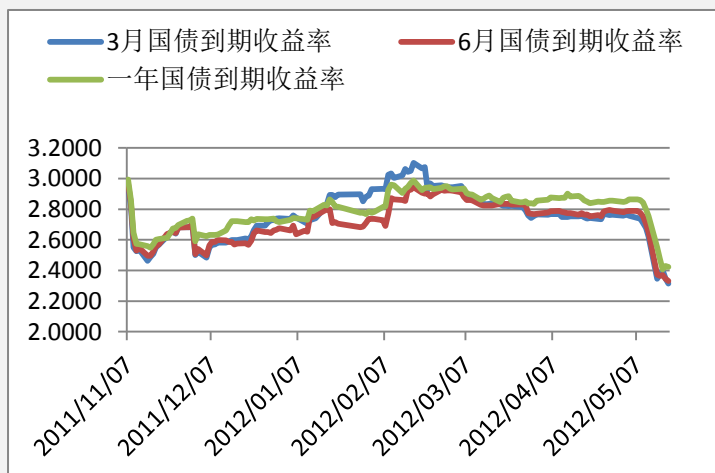
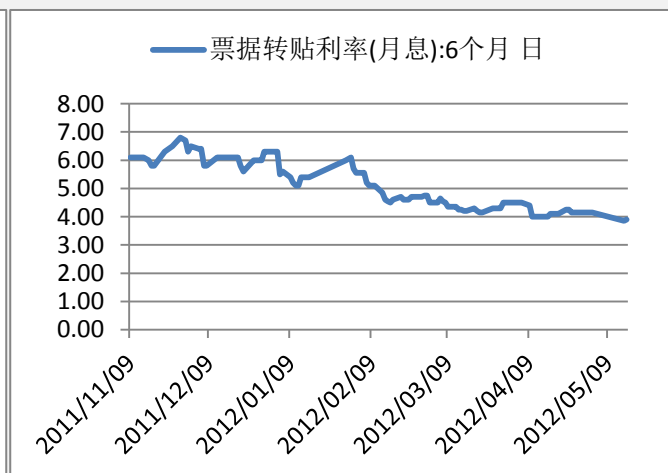


图 12:票据直贴利率走势图



附录 6：融资融券情况

融资融券余额的多少反映了投资者参与股市的热情，可作为一个人气指标。融资余额越多，买入意愿越强，融券余额越多，卖出意愿越强。

图 13:融资余额

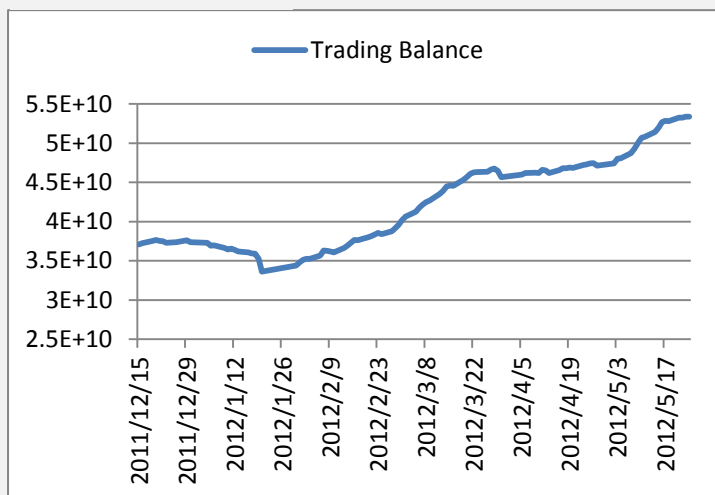
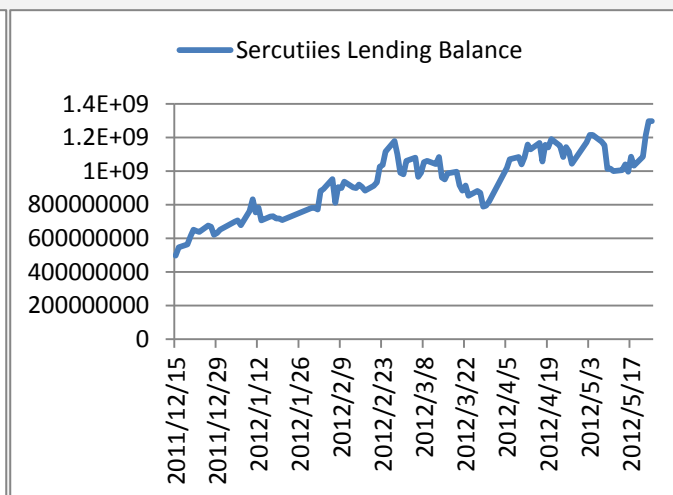


图 14: 融券余额



附录 7：明日将公布的经济数据

时间	事件	经济体	实际值	预期值	前值
2012年05月25日 21:55	美国5月密歇根大学消费者信心指数终值	美国	--	--	77.8
2012年05月25日 14:00	德国6月GfK消费者信心指数	德国	--	--	5.6
2012年05月25日 07:30	日本4月全国消费者物价指数年率	日本	--	--	0.5
2012年05月25日 07:30	日本4月全国核心消费者物价指数年率	日本	--	--	0.2
2012年05月25日 07:30	日本5月东京核心消费者物价指数年率	日本	--	--	-0.5
2012年05月25日 07:30	日本5月东京消费者物价指数年率	日本	--	--	-0.3
2012年05月24日 22:30	美国5月堪萨斯联储制造业活动指数	美国	--	--	3
2012年05月24日 20:30	美国4月耐用品订单月率(除运输外)	美国	--	--	-1.1
2012年05月24日 20:30	美国4月耐用品订单月率	美国	--	1.6	-4.2
2012年05月24日 20:30	美国上周初请失业金人数	美国	--	--	
2012年05月24日 20:30	美国上周续请失业金人数	美国	--	--	

免责声明：

如果您对本报告有任何意见或建议，请致信于国都信箱 (yfb@guodu.cc)，欢迎您及时告诉我们您对本刊的任何想法！

本刊所有信息均建立在可靠的资料来源基础上。我们力求能为您提供精确的数据，客观的分析和全面的观点。但我们必须声明，对所有信息可能导致的任何损失概不负责。

本报告并不提供量身定制的投资建议。报告的撰写并未虑及读者的具体财务状况及目标。国都期货研究团队建议投资者应独立评估特定的投资和战略，并鼓励投资者征求专业财务顾问的意见。具体的投资或战略是否恰当取决于投资者自身的状况和目标。

版权声明：(c) 本报告版权为国都期货有限公司所有。本刊所含文字、数据和图表未经国都期货有限公司书面许可，任何人不得以电子、机械、影印、录音或其他任何形式复制、传播或存储于任何检索系统。未经许可，复制本刊任何内容皆属违反版权法行为，可能将受到法律起诉，并承担与之相关的所有损失赔偿和法律费用。涉及版权的所有问题请垂询：010-64000083。