

## 国都股指期货日报

### 国都期货研发服务部

分析师：徐疆

执业编号：F0269651

电话：010-84183067

邮箱：xujiang@guodu.cc

本报告中所有数据均来自国都期货。

地址：北京市东城区东直门南大街3号国华投资大厦10层  
国都期货有限公司  
网址：www.guodu.cc



### 【行情回顾】

今日沪深两市缩量盘整。早盘小幅低开，多空双方力量基本均衡，沪指在 2350 点附近徘徊，保险、银行等权重板块表现强势起到护盘作用。十点半后，有色金属、煤炭、石油等权重板块加速崛起震荡翻红，中小板块亦积极跟进，沪指一度上升至半年线附近后承压回落。午后股指延续窄幅震荡走势，14 点后石油、地产、有色金属等板块突然跳水，股指震荡走低，临近尾盘股指逐步回升两市双双翻红。两市成交量较前一个交易日明显减少。

盘面上，酿酒、物资外贸、酒店旅游等板块上涨，船舶制造、传媒娱乐、地产、券商、等板块下跌。

资金流向方面，沪市资金流出 10.05 亿元，深市资金流出 14.34 亿元。

期指各合约运行平稳，主力合约基差保持在 20 以内，无期现套利机会。IF1205 与 IF1205 目前核心价差为 11.3，日内跨期套利机会存在（价差有扩大的趋势，建议明日以 11.5 为核心价差）。持仓方面，主力会员多空持仓均增加，但空头明显强势。

### 【基本面要闻】

1. 欧洲央行撤出 4000 亿欧元救市资金
2. 印度央行拟实行宽松的货币政策
3. 住建部否认广深加入房产税试点
4. 国企收入 3 年来首降

### 【投资建议】

期指在 2273-2702 上涨趋势 38.2% 的回撤位处收出一根地量十字星，企稳的迹象非常明显，住建部否认广深加入房产税试点消除了上周该传言带来的负面影响，从监管层面，证监会正在努力改革证券市场，长期牛市可期，目前点位估值优势明显，加之目前技术形态企稳，可以适当建立多头头寸。

操作建议：做多，跌破 2550 止损。

## 附录 1：期指当日运行情况

这部分内容旨在向投资者展现代日期指 4 合约运行情况的全貌以及 4 合约基差的变化。

表 1: 期指合约运行情况

合约	前收盘价	开盘价	最高价	最低价	收盘价	成交量	成交额	涨跌	涨跌幅(%)	持仓量	结算价
当月合约	2571	2568.2	2575	2558.2	2568.8	193913	1.49E+11	-2.2	-0.09	53121	2567.4
下月合约	2582	2582	2585.8	2570.4	2580.8	2605	2.02E+09	-1.2	-0.05	1643	2579
下季合约	2593	2597	2597.6	2581.6	2592	2525	1.96E+09	-1	-0.04	7396	2589
隔季合约	2625.4	2619.8	2626.2	2611.8	2620	364	2.86E+08	-5.3999	-0.21	1851	2619.6

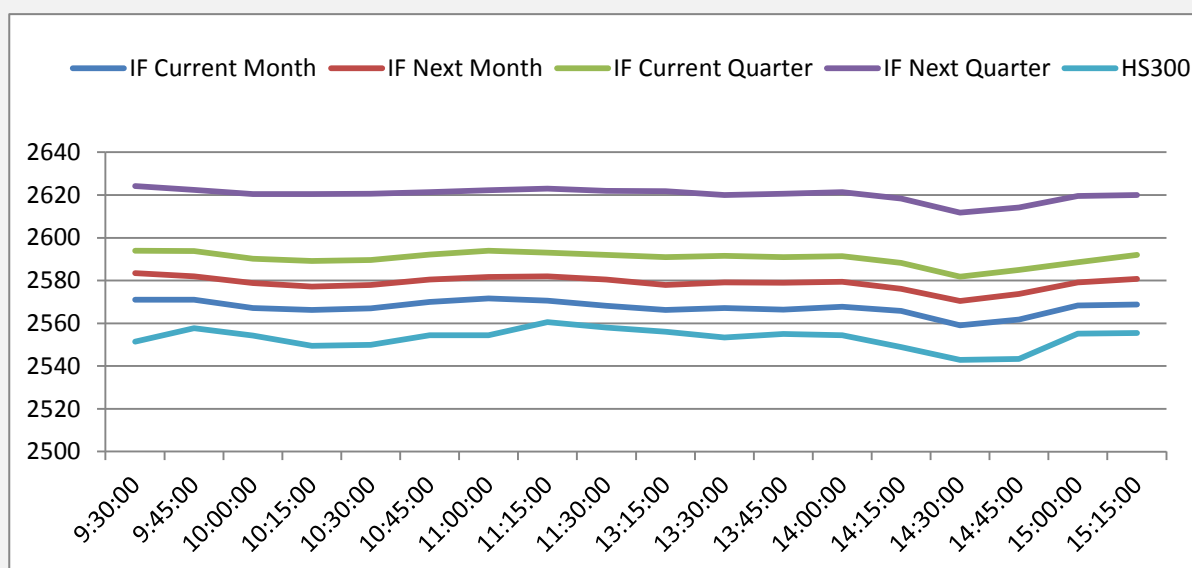
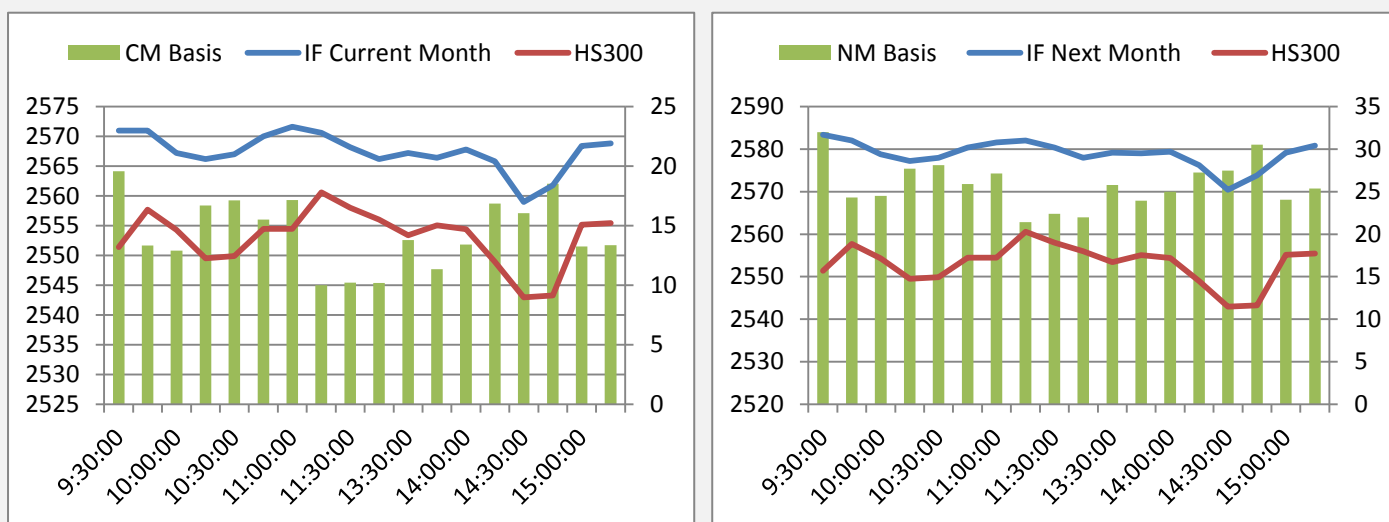
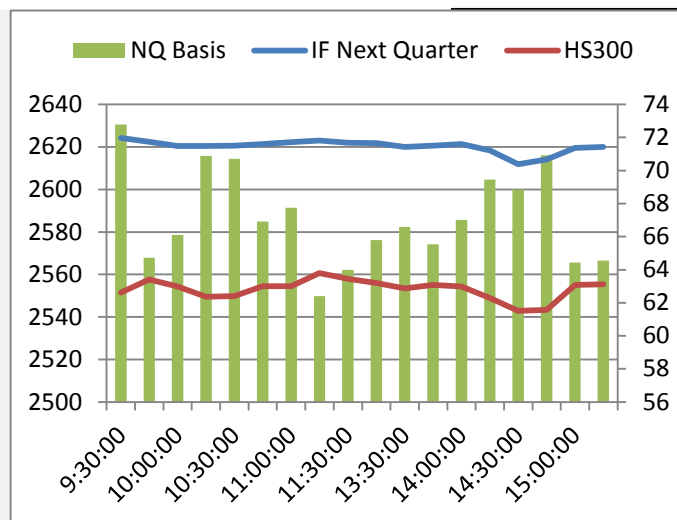
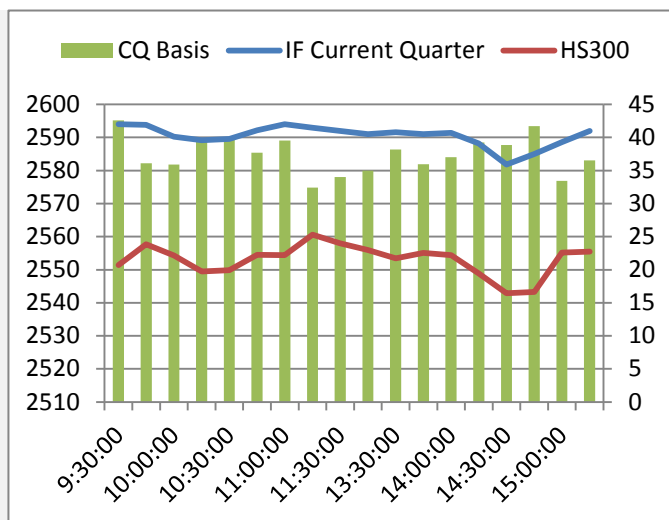


图 2: 期指 4 合约日内基差图





## 附录 2：A 股市场运行情况

这部分内容旨在向投资者呈现 A 股市场今日运行的全貌，各板块的涨跌幅以及与指数相关度可作为大盘走势的辅助判断参数。对行业熟悉的投资者可从几个与指数相关性最高的行业分析入手判断大盘未来走势。

表 2：A 股市场各指数行情

指数	前收盘价	开盘价	最高价	最低价	收盘价	成交量	成交额	涨跌	涨跌幅 (%)
上证指数	2349.54	2349.09	2358	2339.15	2350.6	5.54E+09	5.41E+10	1.0601	0.05
沪深 300	2552.94	2551.43	2562.93	2540.7	2555.45	3.18E+09	3.64E+10	2.51	0.1
深圳成指	9885.26	9871.89	9956.36	9871.89	9946.14	5.8E+08	7.76E+09	60.8799	0.62
中小板指	4688.38	4680.42	4722.1	4671.51	4707.58	4.21E+08	5.63E+09	19.2002	0.41
创业板指	737.89	735.16	742.26	731.31	737.21	1.62E+08	3.28E+09	-0.68	-0.09

图 3: 沪深 300 各版块涨跌幅

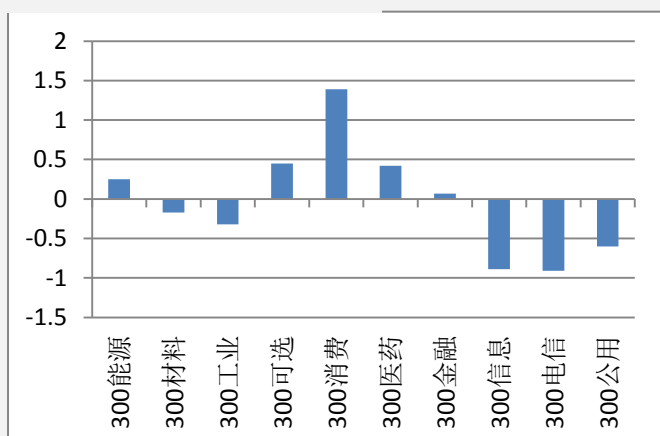
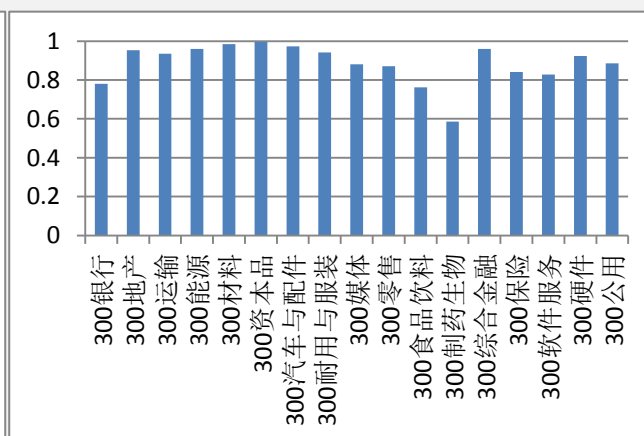


图 4: 沪深 300 各版块 100 日内与指数相关度



### 附录 3：期指套利机会

图 5 与图 6 描述的是期现套利机会，若蓝线穿越红线代表有正向套利机会（卖出期指合约同时买入现货组合），蓝线穿越绿线代表有反向套利机会（买入期指合约同时卖出现货组合）。

图 7 描述的是当月合约与下月合约的跨期套利机会，据我们的测算，目前跨期套利的成本为一个点，价差超过核心波动区间一个点以上便有套利机会。即蓝线在红线上 1 个点以上时卖出下月合约同时买入当月合约，蓝线在红线下 1 个点以上时，买入下月合约同时卖出当月合约。

图 5: 当月合约套利机会

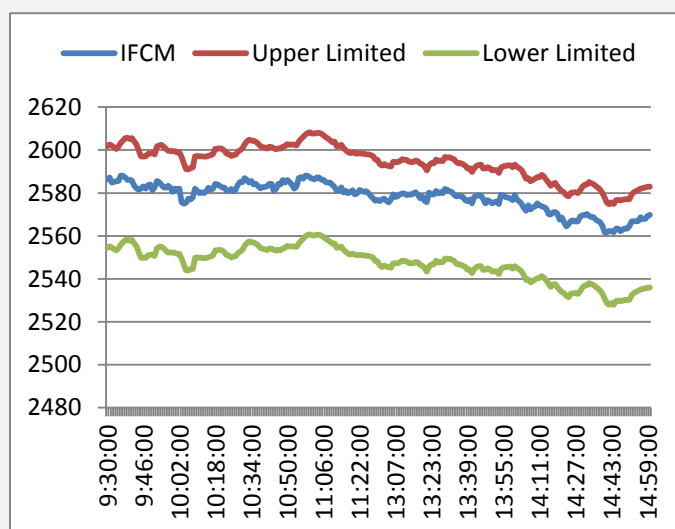


图 6: 下月合约套利机会

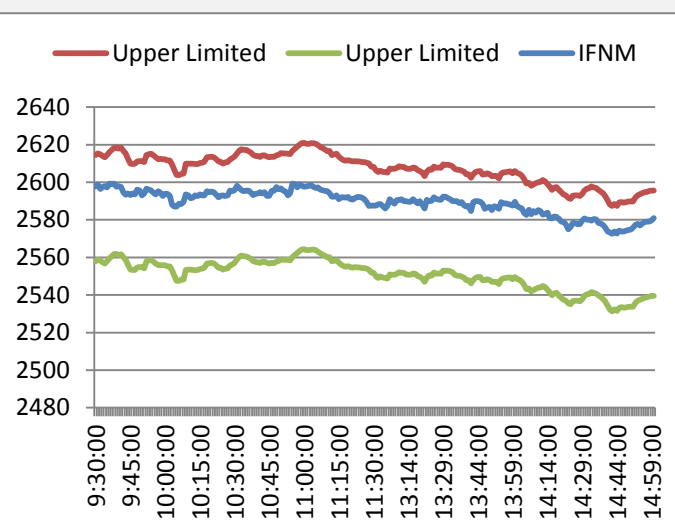
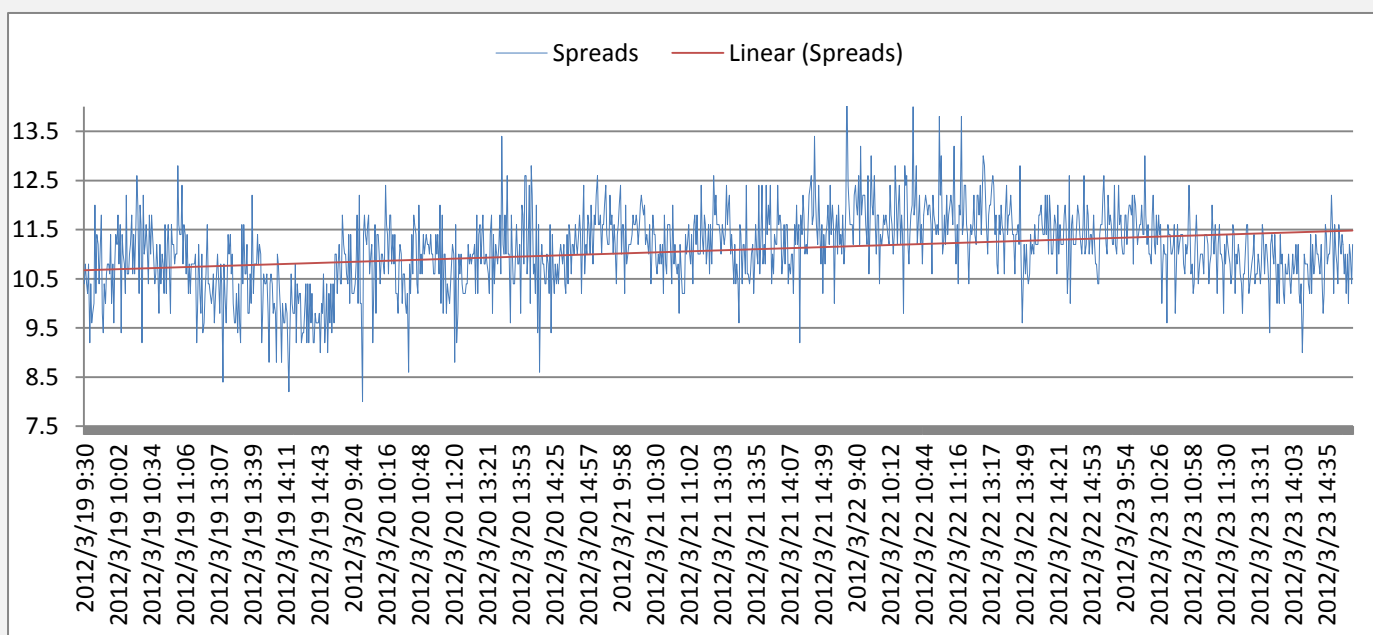


图 7: 当月合约与下月合约跨期套利机会



## 附录 4：主力会员持仓情况

这部分内容旨在向投资者呈现期指主力会员持仓的变化情况，让投资者更好的把握主力的动向。

表 3:前 20 名会员持仓情况

	会员名称	持多单量	日增减		会员名称	持空单量	日增减
1	国泰君安	3716	358	1	中证期货	9328	642
2	华泰长城	2876	30	2	国泰君安	5734	-6
3	海通期货	2483	-189	3	海通期货	4960	26
4	广发期货	2459	146	4	华泰长城	4070	492
5	浙江永安	2399	139	5	光大期货	3268	1001
6	南华期货	2318	186	6	中粮期货	2442	128
7	银河期货	1981	105	7	申银万国	1881	-80
8	中证期货	1973	60	8	南华期货	1368	-20
9	光大期货	1943	-172	9	广发期货	1293	47
10	鲁证期货	1754	319	10	兴业期货	1256	82
11	上海东证	1660	5	11	上海东证	1177	278
12	申银万国	1459	-31	12	银河期货	1083	7
13	浙商期货	1415	58	13	大华期货	1079	-122
14	信达期货	1354	-117	14	中信建投	1035	-65
15	中粮期货	1124	209	15	鲁证期货	903	186
16	招商期货	1104	175	16	东海期货	870	168
17	安信期货	1007	60	17	国信期货	831	21
18	中国国际	982	95	18	招商期货	744	69
19	东海期货	942	34	19	五矿期货	517	-19
20	瑞达期货	942	23	20	长江期货	512	-46
	总和	35891	1493		总和	44351	2789

图 8:前 10 名会员净多单

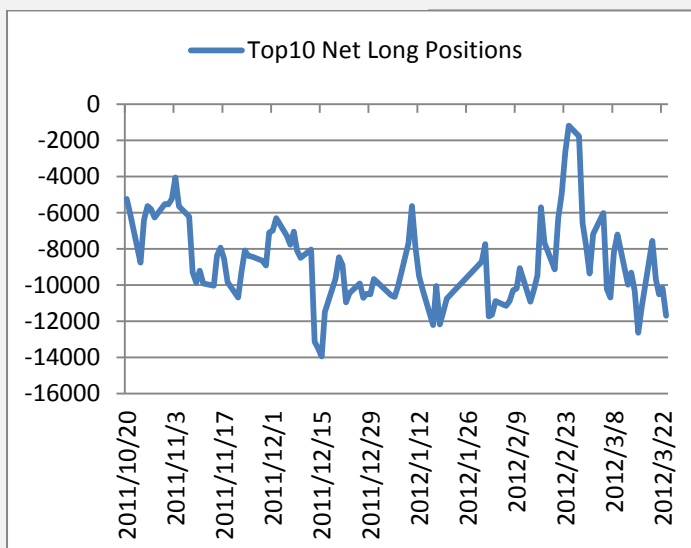
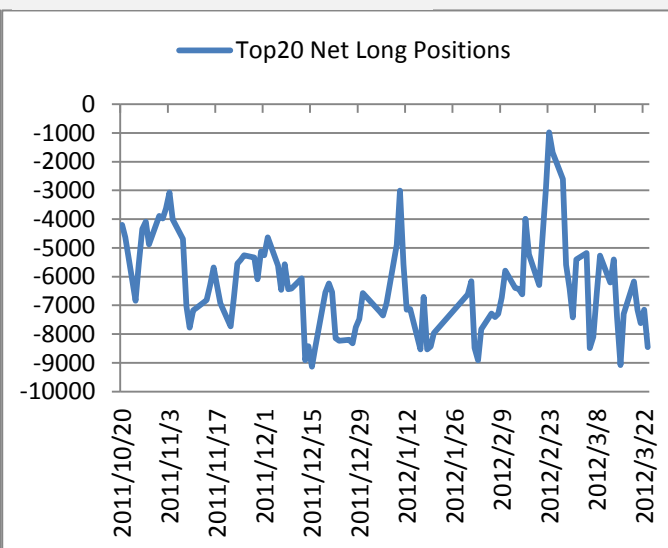


图 9:前 20 名会员净多单



## 附录 5：流动性

这部分内容旨在向投资者呈现目前市场流动性的状况，SHIBOR 以及票据转贴利率反映了银行间资金的紧张状况（数值越高，资金越紧张），国债收益率反映了目前投资者对风险资产的偏好（收益率越低对风险资产偏好越高）。

图 10:SHIBOR 利率走势图

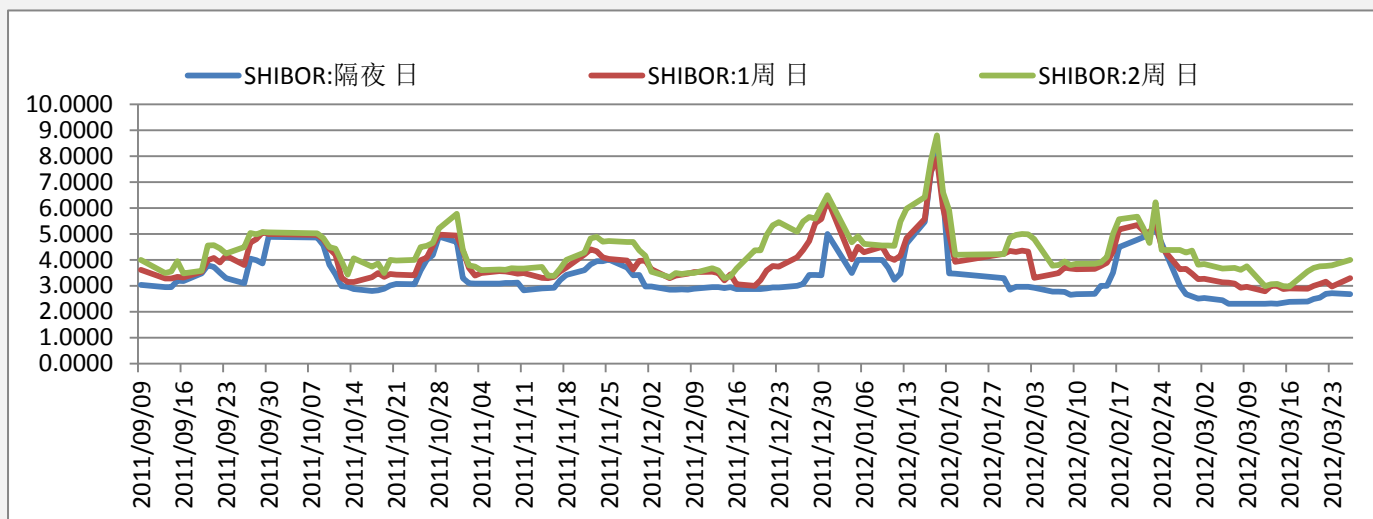


图 11:国债收益率走势图

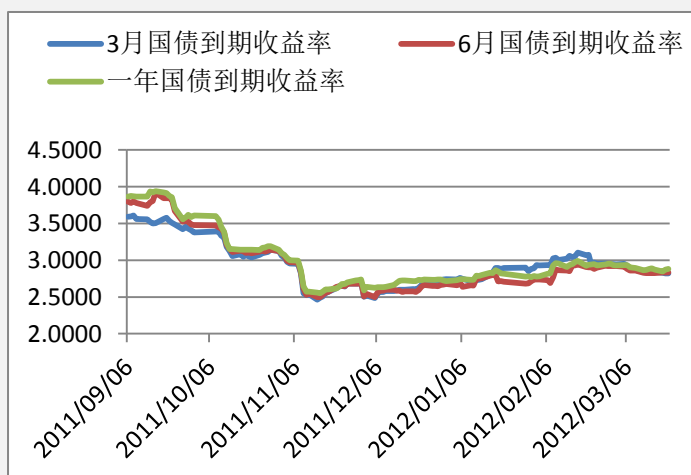


图 12:票据直贴利率走势图



## 附录 6：融资融券情况

融资融券余额的多少反映了投资者参与股市的热情，可作为一个人气指标。融资余额越多，买入意愿越强，融券余额越多，卖出意愿越强。

图 13:融资余额

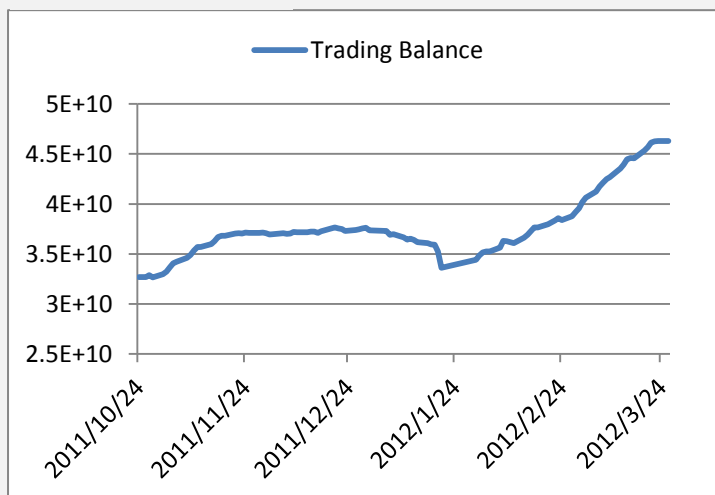
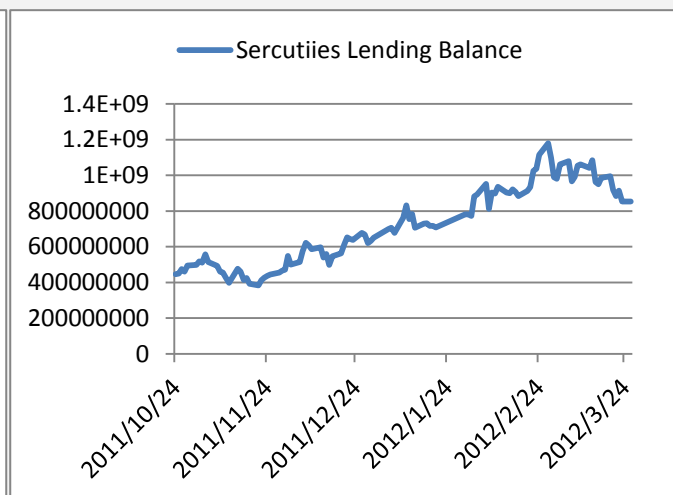


图 14: 融券余额



## 附录 7：明日将公布的经济数据

时间	事件	经济体	实际值	预期值	前值
2012 年 03 月 27 日 22:30	美国 3 月达拉斯联储制造业活动指数	美国	--	--	17.8
2012 年 03 月 27 日 22:00	美国 3 月谘商会消费者信心指数	美国	--	--	70.8
2012 年 03 月 27 日 22:00	美国 3 月里奇蒙德联储制造业指数	美国	--	--	20
2012 年 03 月 27 日 21:00	美国 1 月 S&P/CS20 座大城市房价指数月率	美国	--	--	-1.1
2012 年 03 月 27 日 18:00	英国 3 月 CBI 零售销售差值	英国	--	--	-2
2012 年 03 月 27 日 14:45	法国 3 月消费者信心指数	法国	--	--	82
2012 年 03 月 27 日 14:00	德国 4 月 GfK 消费者信心指数	德国	--	--	6
2012 年 03 月 27 日 14:00	瑞士 2 月 UBS 消费指标	瑞士	--	--	0.92
2012 年 03 月 27 日 00:00	美国 1 月 S&P/CS20 座大城市房价指数年率	美国	--	--	-4
2012 年 03 月 26 日 21:30	美国 2 月芝加哥联储全国活动指数	美国	--	--	0.22

## 免责声明：

如果您对本报告有任何意见或建议，请致信于国都信箱 (yfb@guodu.cc)，欢迎您及时告诉我们您对本刊的任何想法！

本刊所有信息均建立在可靠的资料来源基础上。我们力求能为您提供精确的数据，客观的分析和全面的观点。但我们必须声明，对所有信息可能导致的任何损失概不负责。

本报告并不提供量身定制的投资建议。报告的撰写并未虑及读者的具体财务状况及目标。国都期货研究团队建议投资者应独立评估特定的投资和战略，并鼓励投资者征求专业财务顾问的意见。具体的投资或战略是否恰当取决于投资者自身的状况和目标。

版权声明：(c) 本报告版权为国都期货有限公司所有。本刊所含文字、数据和图表未经国都期货有限公司书面许可，任何人不得以电子、机械、影印、录音或其他任何形式复制、传播或存储于任何检索系统。未经许可，复制本刊任何内容皆属违反版权法行为，可能将受到法律起诉，并承担与之相关的所有损失赔偿和法律费用。涉及版权的所有问题请垂询：010-64000083。