

国都股指期货日报

国都期货研发服务部

分析师：徐疆

执业编号：F0269651

电话：010-84183067

邮箱：xujiang@guodu.cc

本报告中所有数据均来自国都期货。

地址：北京市东城区东直门南大街3号国华投资大厦10层
国都期货有限公司
网址：www.guodu.cc



【行情回顾】

沪深两市早盘低开低走，沪指击穿半年线支撑，深成指跌破万点大关，各板块普遍下跌。10点半左右大盘开始企稳，随后券商、银行、钢铁等权重板块接力拉升，股指震荡上行收窄跌幅。午后股指横盘整理后继续下行，沪指跌破2350点后弱势震荡至尾盘。中小盘个股普遍下跌，水泥、地产、有色金属等权重板块跌幅较大成为做空主力，两市成交量较昨日有所减小。

盘面上，仅酿酒等少数板块上涨，黄金、环保、物资外贸、农林牧渔、商业百货等多数板块下跌。

资金流向方面，沪市资金流出51.06亿元，深市资金流出79.72亿元。

期指各合约运行平稳，主力合约基差保持在20以内，无期现套利机会。日内跨期套利机会存在。持仓方面，主力会员多空持仓均增加，但空头明显强势。

【基本面要闻】

1. 欧元区1月工业订单年率下降3.3%，预期下降3.0%
2. 印度银行宣布上调定期存款利率
3. 国务院表示要适时扩大房产税试点
4. 人民币对美元中间价首破6.29

【投资建议】

自上证指数2月27日创出反弹高点以来，目前已下跌至2132至2478上升幅度的38.2%的回撤位。而另一个技术支撑（998-1664上升趋势线）也在目前的位置，因此，我们认为期指在目前点位一带有非常强的支撑，下周若能企稳，则后市可能继续上涨并能突破前期高点，反之若期指失守2450点则期指将再度探底，并不排除跌破去年低点。

附录 1：期指当日运行情况

这部分内容旨在向投资者展现代日期指 4 合约运行情况的全貌以及 4 合约基差的变化。

表 1: 期指合约运行情况

合约	前收盘价	开盘价	最高价	最低价	收盘价	成交量	成交额	涨跌	涨跌幅(%)	持仓量	结算价
当月合约	2596.4	2590	2591.2	2560.8	2571	290760	2.25E+11	-25.3999	-0.98	53121	2594.8
下月合约	2607.6	2608	2608	2572	2582	4152	3.22E+09	-25.6001	-0.98	1643	2606.2
下季合约	2618.6	2616	2616	2583	2593	3799	2.96E+09	-25.6001	-0.98	7396	2617
隔季合约	2649	2646.2	2646.2	2614.2	2625.4	615	4.85E+08	-23.6001	-0.89	1851	2648.2

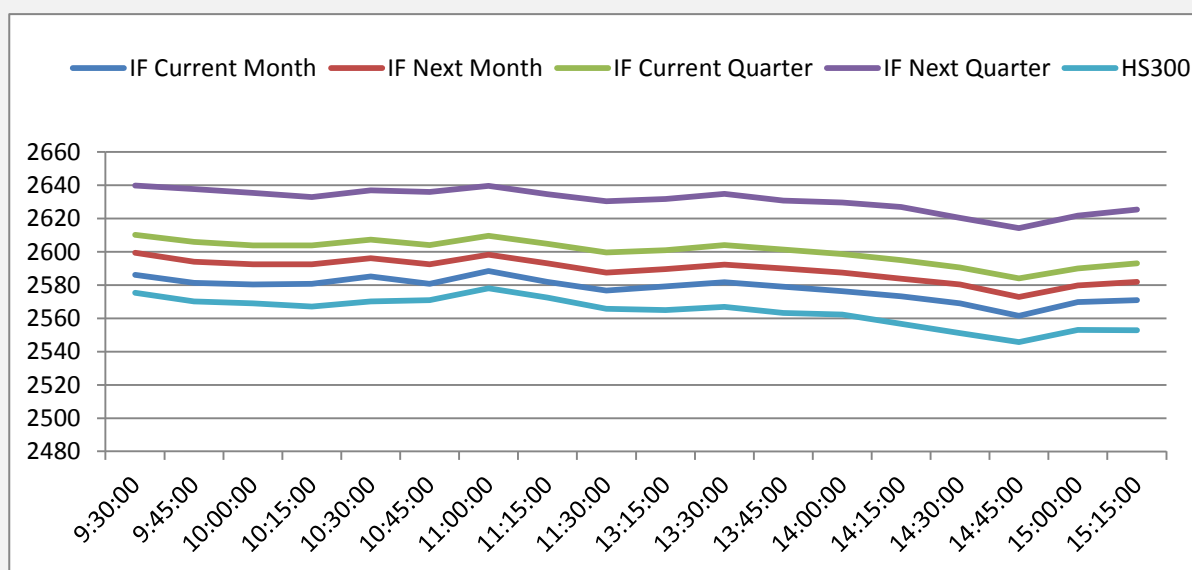
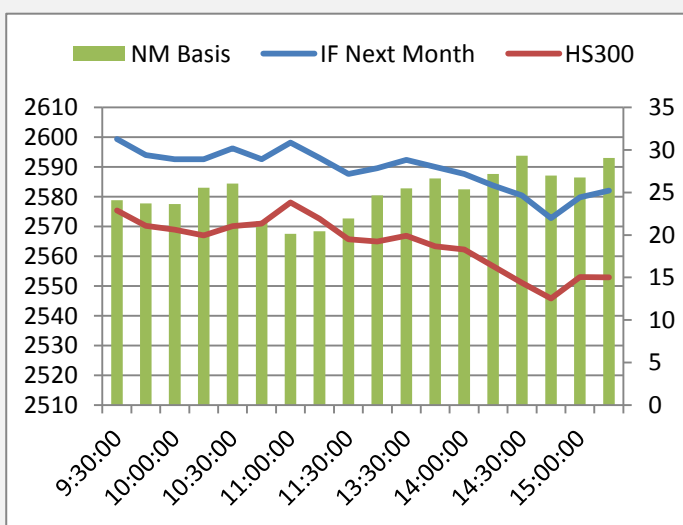
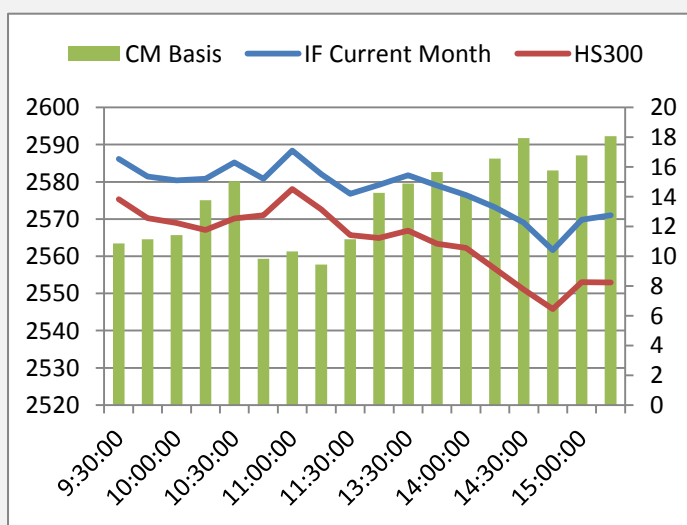
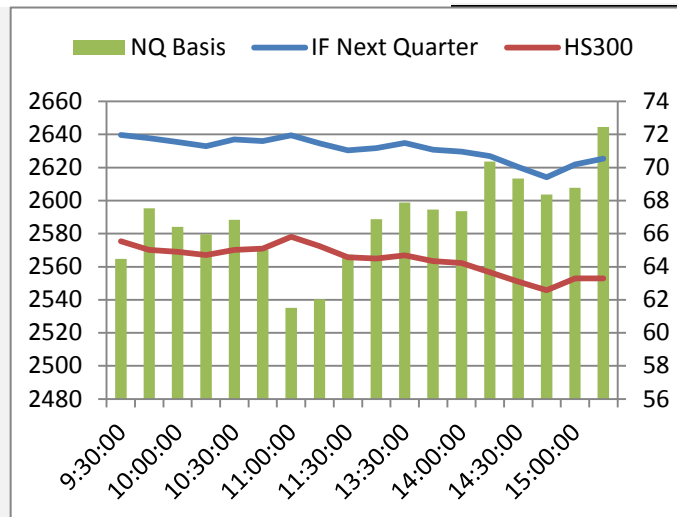
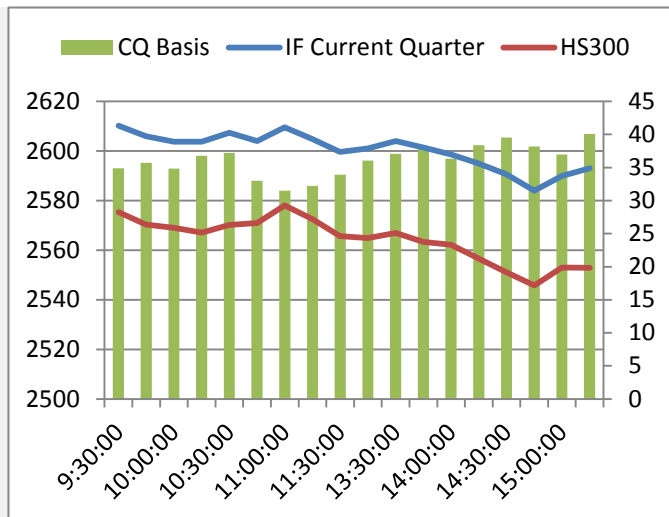


图 2: 期指 4 合约日内基差图





附录 2：A 股市场运行情况

这部分内容旨在向投资者呈现 A 股市场今日运行的全貌，各板块的涨跌幅以及与指数相关度可作为大盘走势的辅助判断参数。对行业熟悉的投资者可从几个与指数相关性最高的行业分析入手判断大盘未来走势。

表 2：A 股市场各指数行情

指数	前收盘价	开盘价	最高价	最低价	收盘价	成交量	成交额	涨跌	涨跌幅(%)
上证指数	2375.78	2369.08	2371.27	2342.12	2349.54	7.69E+09	7.41E+10	-26.24	-1.1
沪深 300	2583.75	2575.33	2578.83	2544.53	2552.94	4.33E+09	4.78E+10	-30.8101	-1.19
深圳成指	10038.96	10002.9	10029.45	9858.38	9885.26	5.63E+08	8.12E+09	-153.7	-1.53
中小板指	4754.71	4741.46	4754.99	4672.83	4688.38	4.91E+08	6.79E+09	-66.3301	-1.4
创业板指	750.85	748.87	750.69	735.15	737.89	1.98E+08	3.69E+09	-12.96	-1.73

图 3:沪深 300 各版块涨跌幅

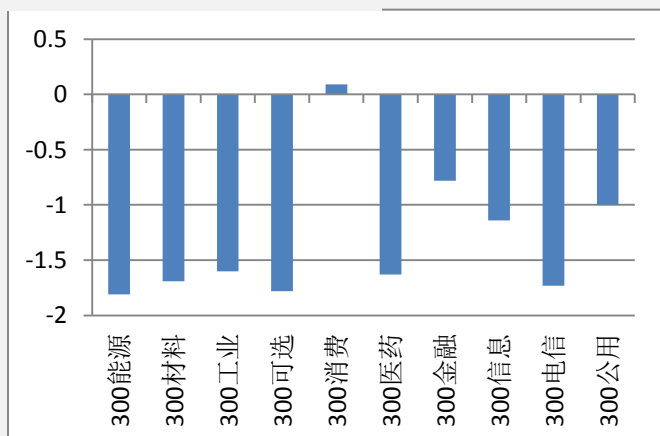
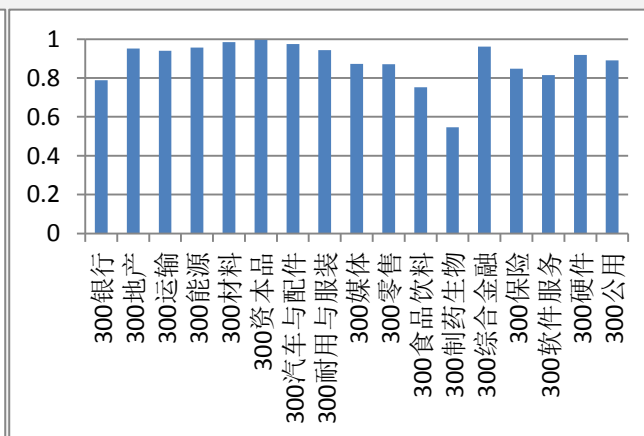


图 4:沪深 300 各版块 100 日内与指数相关度



附录 3：期指套利机会

图 5 与图 6 描述的是期现套利机会，若蓝线穿越红线代表有正向套利机会（卖出期指合约同时买入现货组合），蓝线穿越绿线代表有反向套利机会（买入期指合约同时卖出现货组合）。

图 7 描述的是当月合约与下月合约的跨期套利机会，据我们的测算，目前跨期套利的成本为一个点，价差超过核心波动区间一个点以上便有套利机会。即蓝线在红线上 1 个点以上时卖出下月合约同时买入当月合约，蓝线在红线下 1 个点以上时，买入下月合约同时卖出当月合约。

图 5: 当月合约套利机会

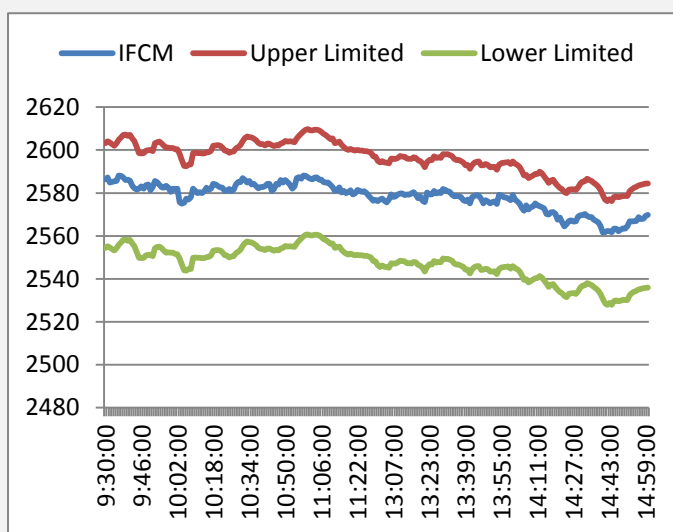


图 6: 下月合约套利机会

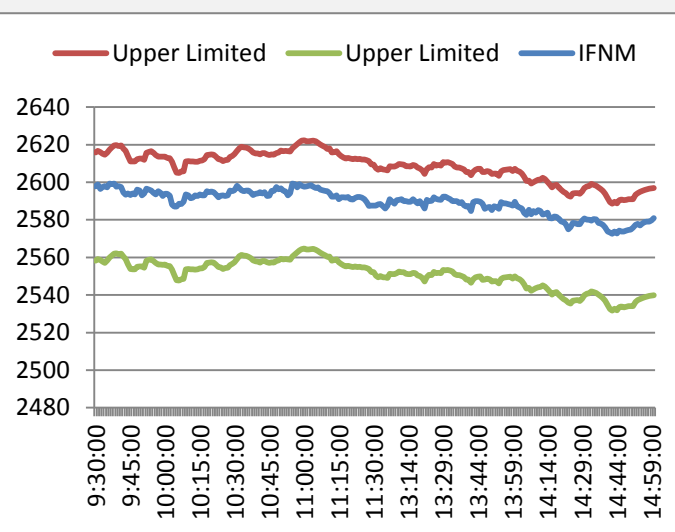
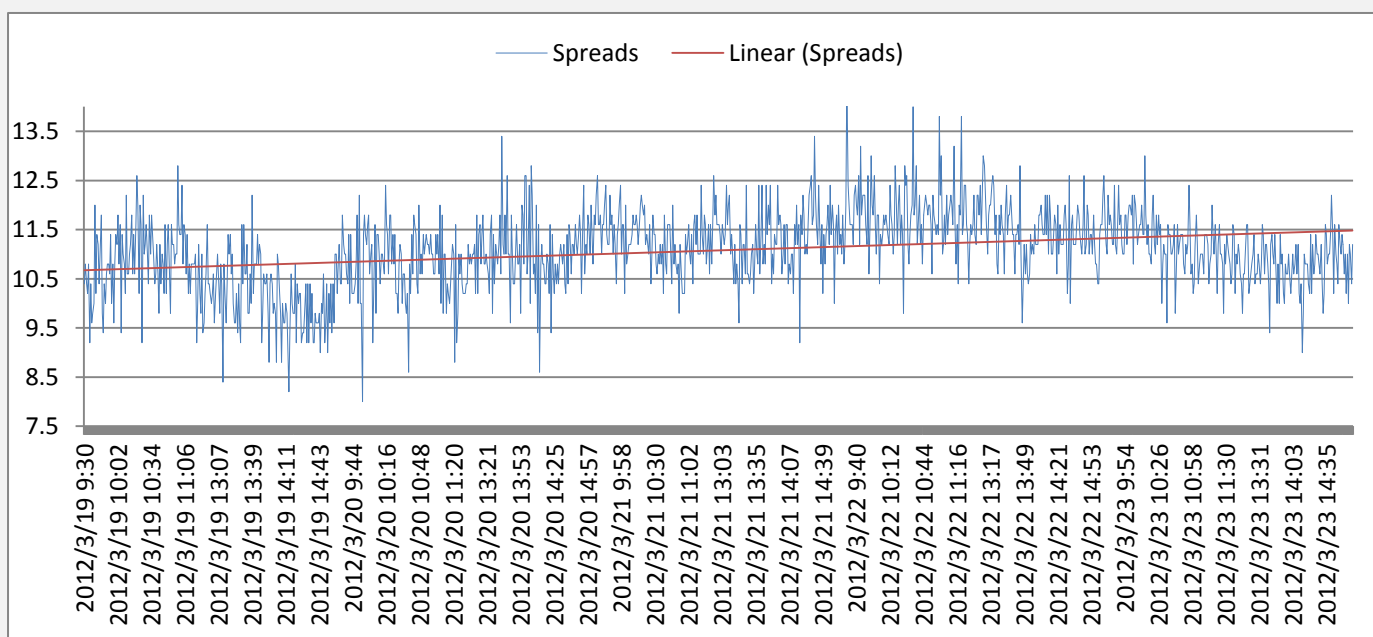


图 7: 当月合约与下月合约跨期套利机会



附录 4：主力会员持仓情况

这部分内容旨在向投资者呈现期指主力会员持仓的变化情况，让投资者更好的把握主力的动向。

表 3:前 20 名会员持仓情况

	会员名称	持多单量	日增减		会员名称	持空单量	日增减
1	国泰君安	3716	358	1	中证期货	9328	642
2	华泰长城	2876	30	2	国泰君安	5734	-6
3	海通期货	2483	-189	3	海通期货	4960	26
4	广发期货	2459	146	4	华泰长城	4070	492
5	浙江永安	2399	139	5	光大期货	3268	1001
6	南华期货	2318	186	6	中粮期货	2442	128
7	银河期货	1981	105	7	申银万国	1881	-80
8	中证期货	1973	60	8	南华期货	1368	-20
9	光大期货	1943	-172	9	广发期货	1293	47
10	鲁证期货	1754	319	10	兴业期货	1256	82
11	上海东证	1660	5	11	上海东证	1177	278
12	申银万国	1459	-31	12	银河期货	1083	7
13	浙商期货	1415	58	13	大华期货	1079	-122
14	信达期货	1354	-117	14	中信建投	1035	-65
15	中粮期货	1124	209	15	鲁证期货	903	186
16	招商期货	1104	175	16	东海期货	870	168
17	安信期货	1007	60	17	国信期货	831	21
18	中国国际	982	95	18	招商期货	744	69
19	东海期货	942	34	19	五矿期货	517	-19
20	瑞达期货	942	23	20	长江期货	512	-46
	总和	35891	1493		总和	44351	2789

图 8:前 10 名会员净多单

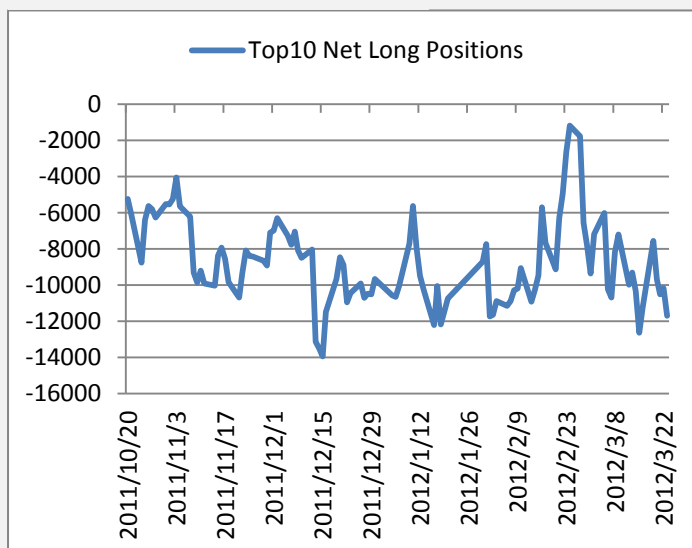
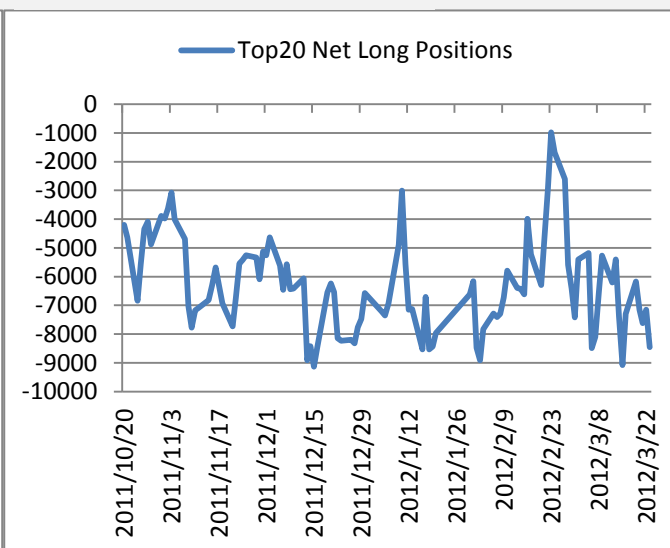


图 9:前 20 名会员净多单



附录 5：流动性

这部分内容旨在向投资者呈现目前市场流动性的状况，SHIBOR 以及票据转贴利率反映了银行间资金的紧张状况（数值越高，资金越紧张），国债收益率反映了目前投资者对风险资产的偏好（收益率越低对风险资产偏好越高）。

图 10:SHIBOR 利率走势图

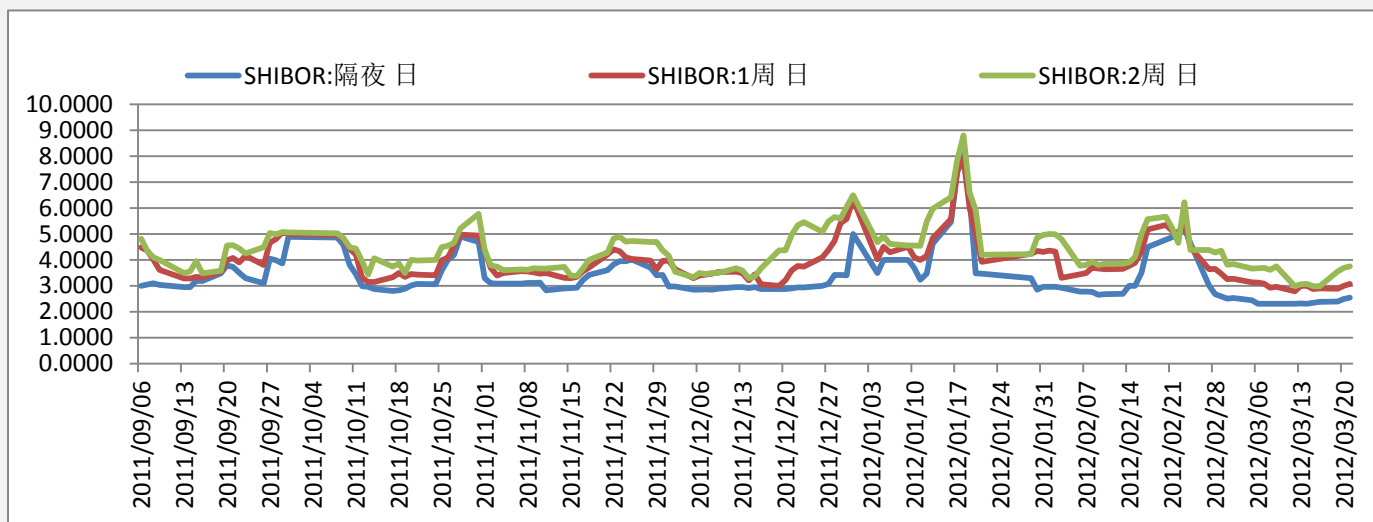


图 11:国债收益率走势图

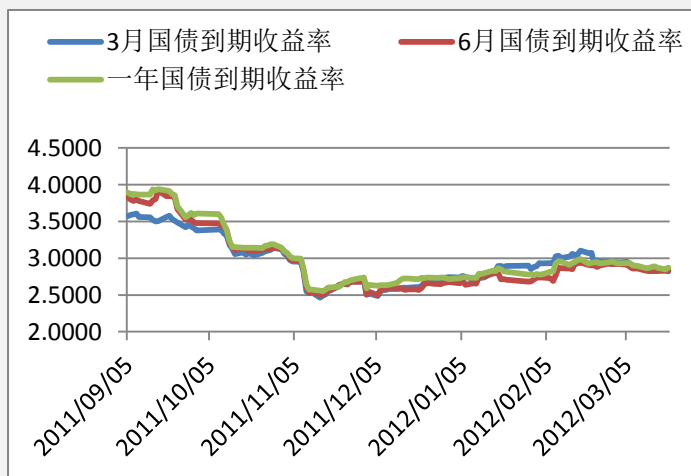
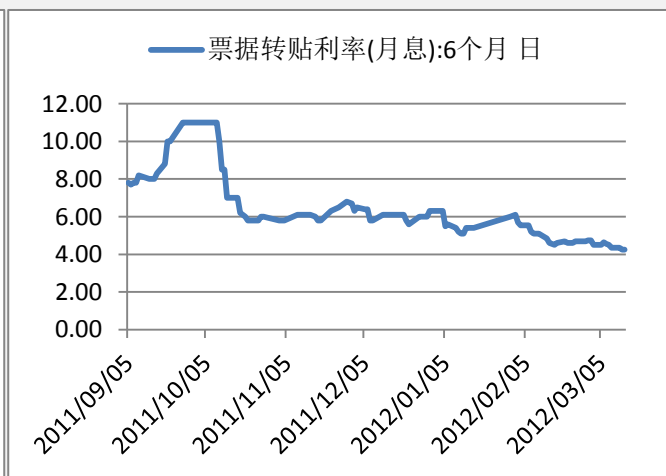


图 12:票据直贴利率走势图



附录 6：融资融券情况

融资融券余额的多少反映了投资者参与股市的热情，可作为一个人气指标。融资余额越多，买入意愿越强，融券余额越多，卖出意愿越强。

图 13:融资余额

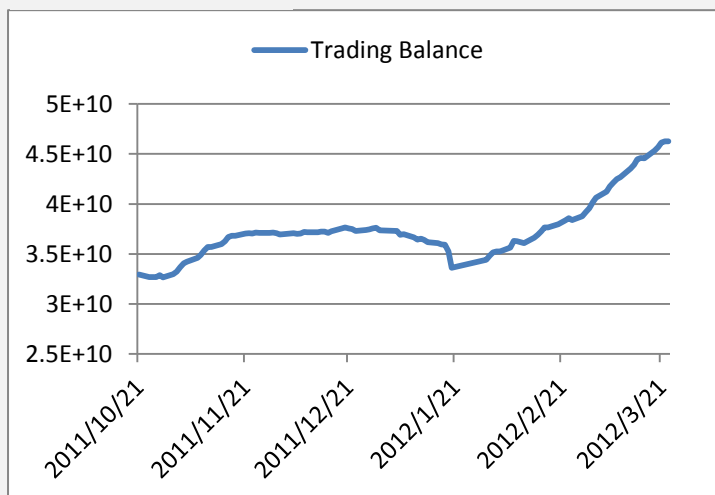
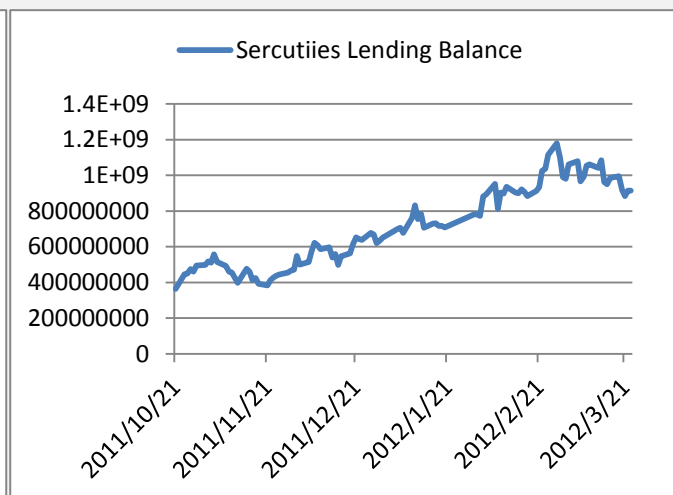


图 14: 融券余额



附录 7：明日将公布的经济数据

时间	事件	经济体	实际值	预期值	前值
2012年03月23日22:00	美国2月新屋销售月率	美国	--	--	-0.9
2012年03月23日22:00	美国2月新屋销售	美国	--	--	32.1
2012年03月23日19:00	加拿大2月核心消费者物价指数年率	加拿大	--	--	2.1
2012年03月23日19:00	加拿大2月核心消费者物价指数月率	加拿大	--	--	0.2
2012年03月23日19:00	加拿大2月消费者物价指数年率	加拿大	--	--	2.5
2012年03月23日19:00	加拿大2月消费者物价指数月率	加拿大	--	--	0.4
2012年03月23日17:30	英国2月BBA总抵押贷款	英国	--	--	83
2012年03月23日17:30	英国2月BBA净抵押贷款变动	英国	--	--	7
2012年03月23日17:30	英国2月BBA房屋抵押贷款许可	英国	--	--	3.8092
2012年03月23日16:00	法国3月服务业采购经理人指数初值	法国	--	--	50
2012年03月23日16:00	法国3月制造业采购经理人指数初值	法国	--	--	50
2012年03月23日10:00	中国2月谘商会领先指标	中国	227.2	--	225.7
2012年03月23日08:00	英国2月Nationwide消费者信心指数	英国	44	47	47
2012年03月22日23:00	欧元区3月消费者信心指数初值	欧元区	-19	--	-20.3
2012年03月22日22:00	美国2月谘商会经济领先指标月率	美国	0.7	--	0.4
2012年03月22日22:00	美国1月房价指数月率	美国	0	--	0.7
2012年03月22日20:30	美国上周初请失业金人数	美国	34.8	35.1	35.1
2012年03月22日20:30	美国上周续请失业金人数	美国	335.2	338.5	334.3
2012年03月22日20:30	加拿大1月零售销售月率	加拿大	0.5	--	-0.2
2012年03月22日20:30	加拿大1月核心零售销售月率	加拿大	-0.5	--	0

免责声明：

如果您对本报告有任何意见或建议，请致信于国都信箱 (yfb@guodu.cc)，欢迎您及时告诉我们您对本刊的任何想法！

本刊所有信息均建立在可靠的资料来源基础上。我们力求能为您提供精确的数据，客观的分析和全面的观点。但我们必须声明，对所有信息可能导致的任何损失概不负责。

本报告并不提供量身定制的投资建议。报告的撰写并未虑及读者的具体财务状况及目标。国都期货研究团队建议投资者应独立评估特定的投资和战略，并鼓励投资者征求专业财务顾问的意见。具体的投资或战略是否恰当取决于投资者自身的状况和目标。

版权声明：(c) 本报告版权为国都期货有限公司所有。本刊所含文字、数据和图表未经国都期货有限公司书面许可，任何人不得以电子、机械、影印、录音或其他任何形式复制、传播或存储于任何检索系统。未经许可，复制本刊任何内容皆属违反版权法行为，可能将受到法律起诉，并承担与之相关的所有损失赔偿和法律费用。涉及版权的所有问题请垂询：010-64000083。