

# 关注食糖保障调查、天气炒作因素

报告日期

2017-04-19

关注度：★★★

## 行情回顾

行情数据						交易日: 2017/04/18	
品种	收盘价	涨跌	涨跌幅	持仓量	成交量	成交持仓比	
内盘	SR1705	6611	-6	-0.09%	95786	27634	0.288
	SR1709	6767	16	0.24%	641242	506218	0.789
	SR1801	6932	4	0.06%	322178	86060	0.267
外盘	ICE 1705	16.8	0.4	2.25%	139451	81307.0	0.583
	ICE 1707	17.0	0.5	2.78%	315869	82367.0	0.261

## 现货市场

白砂糖各地区现货报价				2017/04/18
地区		白砂糖	涨跌	
广西	南宁	6840	20	
	柳州	6770	0	
云南	昆明	6570	15	
广东	湛江	6730	10	
新疆	乌鲁木齐	6650	0	

## 策略跟踪

品种	建议	合约	进场日期	进场点位	止损点位	止盈点位	目标点位
白糖	空单持有	SR1709	4月10日	6720	6820		

## 主力合约



## 研究所

杨润泽

从业资格号: F3030761

电话: 010-84183058

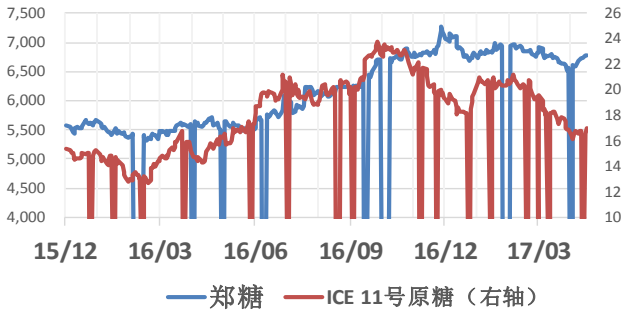
邮箱: yangrunze@guodu.cc

## 一、行情观点

品种	资讯	观点	展望	操作建议
白糖	<p>1、道琼斯消息 巴西当地咨询机构Archer表示，巴西中南部糖厂已在期货盘面上套保了2017/18年度计划出口量的64.4%。Archer称，预计巴西糖厂的套保总量已达到1701万吨，套保均价为17.73美分/磅。</p> <p>2、美国农业部USDA驻泰国专员发布的报告显示，预计泰国2017/18年度糖产量为1,120万吨，较2016/17年度的1,000万吨增加12%。预计泰国2016/17年度和2017/18年度糖出口量将增至800-900万吨。</p> <p>3、美国商品期货交易委员会（CFTC）周五公布的数据显示，截至4月11日当周，对冲基金及管理基金连续第七周减持ICE美国原糖期货和期权净多头头寸至32,003手。</p>	<p>白糖主力合约SR1709上一交易日报收6767，涨跌-6，涨跌幅0.24%，持仓量641242，成交量506218，成交持仓比0.789。基本上，全球糖产量预计将进入增产周期，该预期已反应到内外盘走势之上。目前国际市场热点在印度进口糖上；此外，USDA报告微调低产量，抵消了进口预估的升幅。近日内盘反弹幅度明显高于外盘，或是受食糖进口保障调查结果临近的影响（此前延期至5月22日前结束调查）。长期从供需上看，全球供给充足，仍然偏空，中期建议近期关注厄尔尼诺气候现象相关信息。</p>	<p>短期震荡，中期关注天气炒作因素，长期偏空</p>	<p>趋势：短期震荡，中期关注天气炒作因素，长期偏空；进场日期4月10日，进场点位6720止损点位6820。</p>

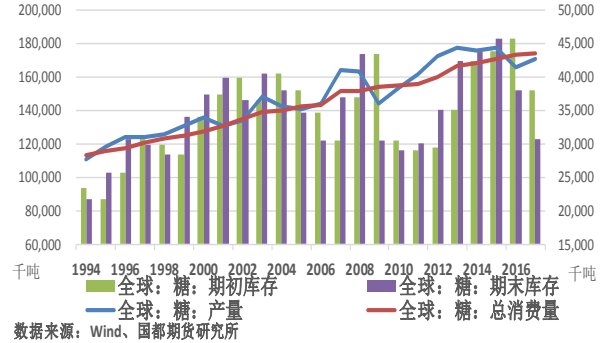
## 二、市场监测

### 图1 内外盘白糖期货价格走势



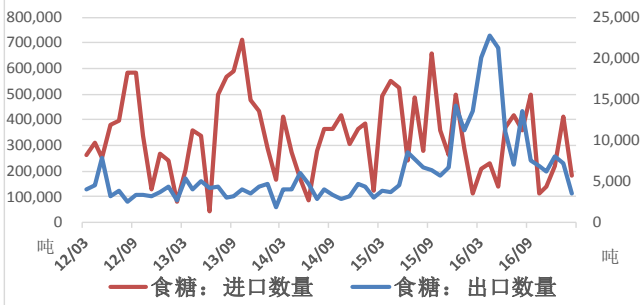
数据来源: Wind、国都期货研究所

### 图2 全球白糖供需平衡



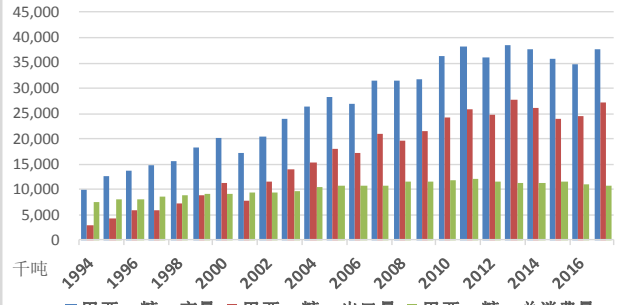
数据来源: Wind、国都期货研究所

### 图3 国内市场进出口月度数据



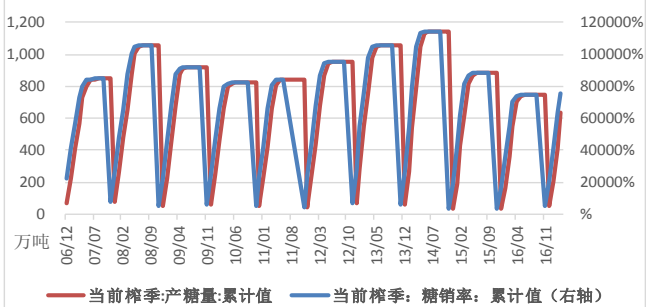
数据来源: Wind、国都期货研究所

### 图4 巴西糖产量



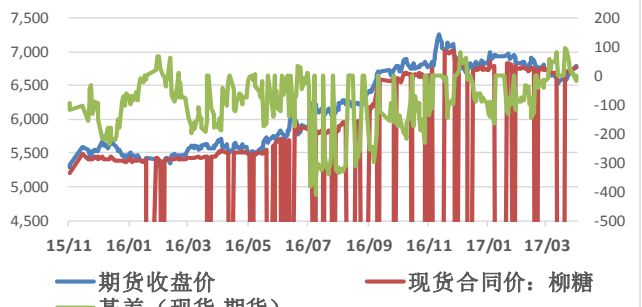
数据来源: Wind、国都期货研究所

### 图5 重点制糖企业糖销率



数据来源: Wind、国都期货研究所

### 图6 国内白糖基差



数据来源: Wind、国都期货研究所

## 分析师简介

杨润泽，国都期货研究所农产品期货分析师，美国斯蒂文斯理工学院管理学硕士，中央财经大学经济学学士。

## 国都期货研究所简介

国都期货研究所拥有一支由多名博士、硕士组成的高水平研究团队，成员来自澳洲国立大学、中国人民大学等海内外一流名校，具有丰富的衍生品投资经验，一直坚守“贴近市场、客观分析、独立判断、创造价值”的核心理念，为机构客户、产业客户提供研究分析、交易咨询、产品设计、风险管理等专业服务。本土智慧，全球视野，国都期货研究所始终与投资者在一起，携手共赢。

## 免责声明

如果您对本报告有任何意见或建议，请致信于国都信箱(yfb@guodu.cc)，欢迎您及时告诉我们您对本刊的任何想法！

本刊所有信息均建立在可靠的资料来源基础上。我们力求能为您提供精确的数据，客观的分析和全面的观点。但我们必须声明，对所有信息可能导致的任何损失概不负责。

本报告并不提供量身定制的投资建议。报告的撰写并未虑及读者的具体财务状况及目标。国都期货研究团队建议投资者应独立评估特定的投资和战略，并鼓励投资者征求专业财务顾问的意见。具体的投资或战略是否恰当取决于投资者自身的状况和目标。

版权声明：(c) 本报告版权为国都期货有限公司所有。本刊所含文字、数据和图表未经国都期货有限公司书面许可，任何人不得以电子、机械、影印、录音或其他任何形式复制、传播或存储于任何检索系统。未经许可，复制本刊任何内容皆属违反版权法行为，可能将受到法律起诉，并承担与之相关的所有损失赔偿和法律费用。涉及版权的所有问题请垂询：010-64000083。