

国都白糖周报

收储传闻支撑糖价上涨，但追高仍需谨慎

国都期货研发中心

分析师：唐晶

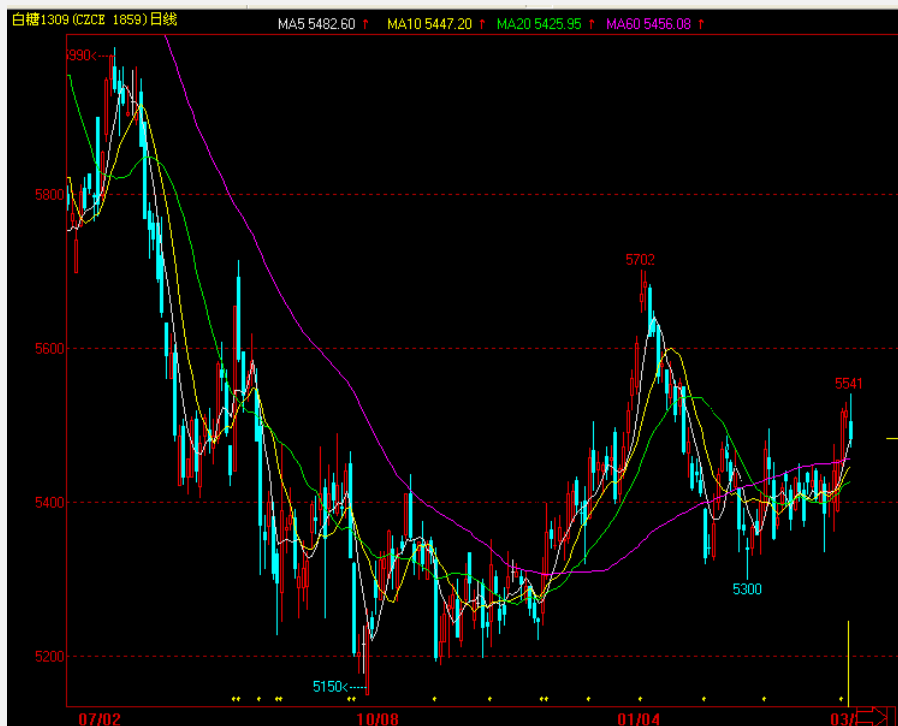
执业编号：F0288529

电话：010-84183069

邮箱：tangjing@guodu.cc

【市场回顾】

本周国际与国内走出相反的行情走势，ICE糖市弱势震荡。国内糖市则在消息面的刺激下连续4天反弹，周五有所回落，周涨幅1.29%，周五收于5483元/吨。而现货价格在期货、批发市场价格上涨的带动下也有所上涨。



地址：北京市东城区东直门南大街3号国华投资大厦10层
 国都期货有限公司
 网址：www.guodu.cc

数据图表来源：文华财经



【国都视点】

本周糖价迎来一波涨势，传闻调控部委开始着手筹划收储事宜，除了广西地方收储可能启动消息之外，还传产区请求国家增加收储量，2012/13榨季国家计划收储300万吨，目前只收储了150万吨，周中期主力突破5500压力位，等待已久的多头乘机增资追高，然因支撑不足，周五糖价又有所

回落。此波上涨除了收储传闻的刺激，还有出糖率下降、云南干旱使得全国产量下调的因素。

但收储消息并未落实，糖市持续反弹需要各方面条件配合，目前市场还是以做空为主，持续推动糖价上涨的条件还不明确，我们认为短期的反弹炒作是正常的，但反弹突破前期高点 5700 价位可能性很小。关注 5500 一线的压力情况，糖市长时间处在区间整理状态的可能性较大，除非更大的利好出现。操作上建议短线为主，谨慎追高。

【资讯要点及现货市场】

1. 现货市场

这周主产区现货价格与上周相比，呈上涨趋势，截至 3 月 22 日，柳州中间商报价为 5540-5590 元/吨，较上周同期上涨 70 元/吨；南宁报价为 5590 元/吨，较上周同期上涨 120 元/吨。

图表 1：3 月 22 日白糖现货价格

地区	今日价格	比昨天变化	比上周同期	比上月同期	比上年同期	产地
南宁	5590	50	120	105	-990	广西
柳州	5540-5590	65	70	55	-900	广西
昆明	5390-5400	95	95	30	-1005	云南
广通	5360	85	85	25	-965	云南
乌鲁木齐	5600-5650	0	0	-185	-1105	新疆
广州	5650	20	50	20	-880	广西
湛江	5530	50	90	30	-1100	广东

资料来源：广西糖网

2. 资讯焦点

(1) 国际资讯

◆泰国：12/13 榨季蔗价定为 1074 铢/吨；

泰国国务院办公室副发言人表示，泰国内阁会议日前审议批准 2012/13 榨季甘蔗最低保护价格，10 ccs 甜度的甘蔗平均每吨为 1074.54 铢（约合人民币 226 元），并规定每吨甘蔗每 ccs 甜度的上下浮动价格值为 64.47 铢。

内阁会议还将蔗糖生产和销售的最低回报率定为每吨甘蔗 460.52 铢，这是甘蔗和白糖委员会提出的建议。甘蔗种植户要求政府提供每吨甘蔗

200 亿的扶持经费，由于按照这一要求国家需动用超过 200 亿亿的经费，甘蔗和白糖委员会正与种植户沟通以达成最终协议。

◆伊拉克：从阿联酋买入 71,750 吨白糖；

伊拉克贸易部表示，伊拉克在招标会上从阿联酋买入 71,750 吨白糖，此次招标标购 5 万吨白糖，于 3 月 5 日结束。

伊拉克是仅次于美国的全球第二大白糖进口国，国际糖业组织（ISO）数据显示，伊拉克 2012/13 年度白糖消费量预估为 79.5 万吨。

◆巴西：2013/14 榨季糖产量将增加；

法国兴业银行周三在报告中称，展望巴西 2013/14 榨季，所有迹象均指向糖产量增加，咖啡产量也高于正常年份。

由于去年巴西产量巨大、全球供应持续过剩以及宏观经济持续不稳定，食糖价格在过去 12 个月下跌。

法国兴业银行称，尽管巴西甘蔗可能会更多的分配进行乙醇生产，将会限制价格上行，但是巴西糖产量预期巨大，糖价预计料将维持在每磅 18-20 美分区间。

◆巴西料将迎来降雨，中断甘蔗收割；

气象预测机构 Somar Meteorologia 称，巴西于今年第二季度料将迎来高于平均且频繁的降雨，将导致中南部主产区今年的甘蔗作物收割中断。

◆Czarnikow：上调 2012/13 榨季全球食糖过剩量至 910 万吨；

英国知名糖业公司 Czarnikow 本周三发布最新预估报告，上调了 2012 / 13 年度全球食糖市场剩余预估：因巴西中南部主产区的产量高于预期，预计全球原糖供过于求 910 万吨，高于去年 12 月预估的剩余 780 万吨。

Czarnikow 对 2012/13 年度全球糖剩余的预估稍稍低于巴西食糖和乙醇分析机构 Datagro 本周稍早预估的 1027 万吨。同时，其亦将 2013 年全球糖消费量预估调高 180 万吨至 1.741 亿吨，较去年上调后的 1.711 亿吨增长约 1.75%。Czarnikow 还表示，其更加确定消费量将高于市场预期，因进口需求及贸易量处于纪录高位。

(2) 国内资讯

◆中国 2 月进口糖 80,556 吨，同比下滑 14.5%

据中国海关总署周四公布，中国 2 月进口糖 80,556 吨，较去年同期下滑 14.5%。1-2 月中国进口糖 323,633 吨，较去年同期增长 37.2%。

◆ **云南：91 万亩甘蔗因旱受灾 预计甘蔗减产 92.7 万吨；**

全国第二大甘蔗产区云南省在 2012 至 2013 榨季因旱灾损失严重。据云南省农业厅统计，截至 3 月 15 日，全省甘蔗受灾面积已达 91.1 万亩，预计造成甘蔗减产 92.7 万吨，蔗糖将减产 13 万吨以上。

2012 年云南甘蔗种植面积达 520 万亩，预计产量为 2200 万吨。去年 11 月至今，云南大部分地区气温持续偏高，降雨偏少，导致甘蔗产区遭受不同程度干旱影响，目前全省主要蔗区旱情仍在发展中

免责声明：

如果您对本报告有任何意见或建议，请致信于国都信箱 (yfb@guodu.cc)，欢迎您及时告诉我们您对本刊的任何想法！

本刊所有信息均建立在可靠的资料来源基础上。我们力求能为您提供精确的数据，客观的分析和全面的观点。但我们必须声明，对所有信息可能导致的任何损失概不负责。

本报告并不提供量身定制的投资建议。报告的撰写并未虑及读者的具体财务状况及目标。国都期货研究团队建议投资者应独立评估特定的投资和战略，并鼓励投资者征求专业财务顾问的意见。具体的投资或战略是否恰当取决于投资者自身的状况和目标。

版权声明：(c) 本报告版权为国都期货有限公司所有。本刊所含文字、数据和图表未经国都期货有限公司书面许可，任何人不得以电子、机械、影印、录音或其他任何形式复制、传播或存储于任何检索系统。未经许可，复制本刊任何内容皆属违反版权法行为，可能将受到法律起诉，并承担与之相关的所有损失赔偿和法律费用。涉及版权的所有问题请垂询：010-64000083。