


美棉销售疲软 郑棉跌破万三关口

报告日期


2022-10-28

关注度：★★

 行情回顾

10月27日，郑棉主力2301合约报收于13000（-150，-1.14%）元/吨，夜盘报收12920。棉纱主力2301合约报收19825（-240，-1.20%）元/吨，夜盘报收19600。ICE美棉报收78.29（-2.97，-3.82%）美分/磅。

中国棉花价格指数328价格15813（6）元/吨，进口棉FC INDEX M 1%关税港口提货价16425（-154）元/吨，纱线CY INDEX C32S价格23455（-40）元/吨。cotlook进口棉纱指数157.9（-2.40%）美分/磅。

 基本面概况

1. 库存。郑棉仓单5790（-24）张，仓单折皮棉23.16万吨。9月，商业库存193.01（-24.77%）万吨；工业库存53.56（-6.56%）万吨。纱线库存29.46（-16.38%）天，坯布库存34.75（-15.49%）天。

 操作建议

昨晚公布的美棉销售数据显示，10月20日当周美棉出口销售净增7.55万包，处于年度低位，全球棉花消费不佳持续拖累棉价走势。基本面来看，印度古吉拉特邦和马邦棉花产量合计增长或达到16%，导致印度年度棉花产量或增12%，供应端施压。国内市场来看，我国棉花产量微增，近期新疆地区籽棉收购价格有所抬升，但未出现抢收局面，成交价格趋于理性且低于去年。国内秋冬市场订单不温不火，下游以去库存为主，主动备库积极性不高，当前棉花库存偏高，纱、布库存小幅下降，出口市场表现尚可，但后市信心不足。整体来看，需求仍主导棉花市场，棉价或弱势整理。

期货行情

	收盘价	涨跌
CF2209	13070	-0.98%
CF2301	13000	-1.14%
CF2305	12965	-0.99%
NYBOT 棉	74.82	-3.82%
CY2209	20580	-1.01%
CY2301	19825	-1.20%
CY2305	20010	-0.72%

研究所

赵睿

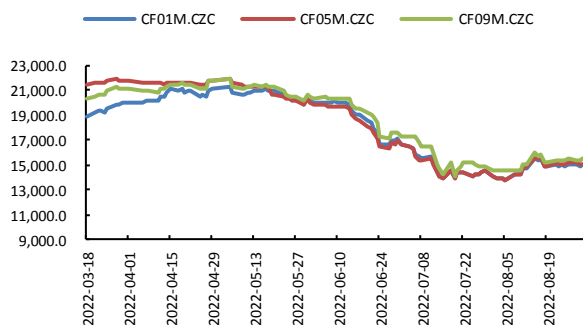
电话：010-84183058

邮件：zhaorui@guodu.cc

从业资格号：F3048102

一、相关图表

图1 郑棉主力



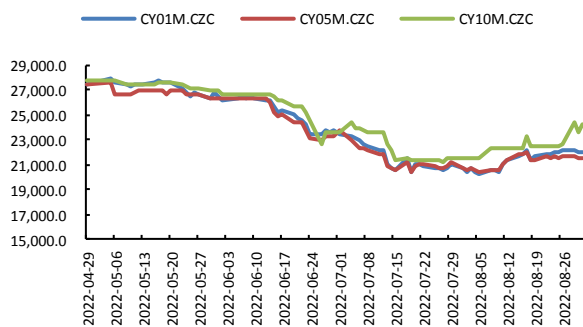
数据来源: wind、国都期货研究所

图2 ICE 2号棉



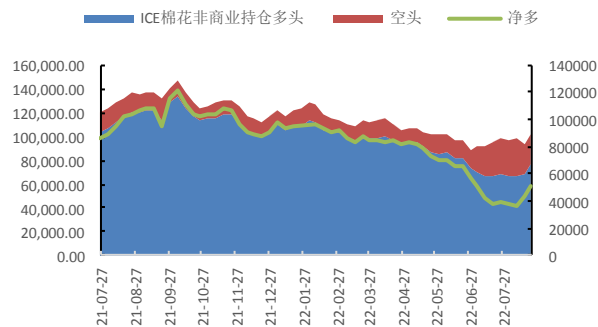
数据来源: wind、国都期货研究所

图3 郑棉纱主力



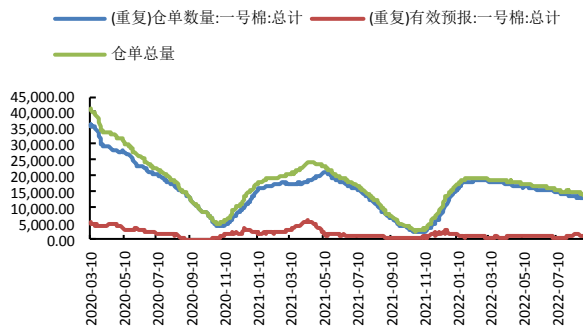
数据来源: wind、国都期货研究所

图4 ICE 棉持仓



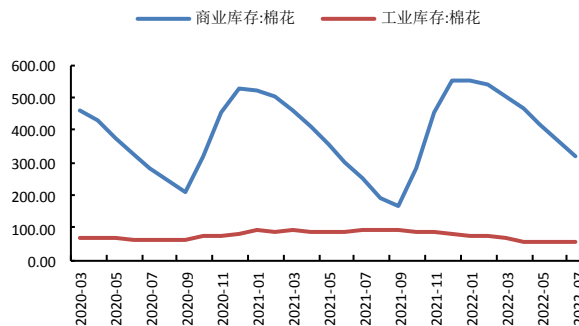
数据来源: wind、国都期货研究所

图5 郑棉仓单



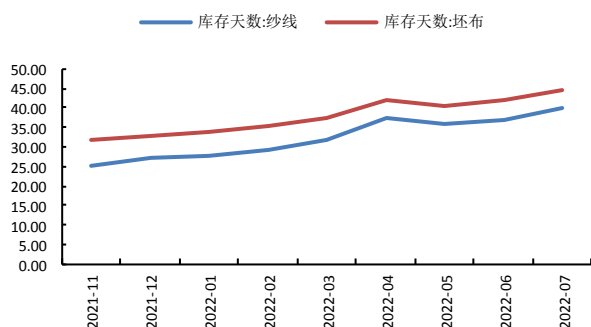
数据来源: wind、国都期货研究所

图6 棉花库存



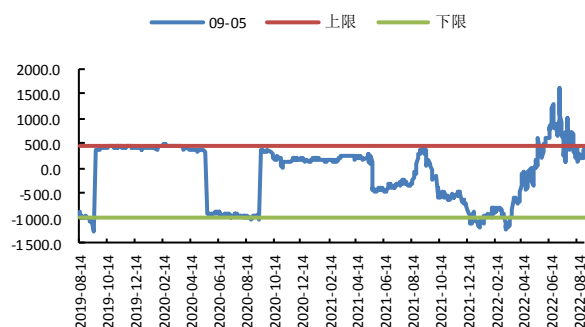
数据来源: wind、国都期货研究所

图7 棉纱、坯布库存



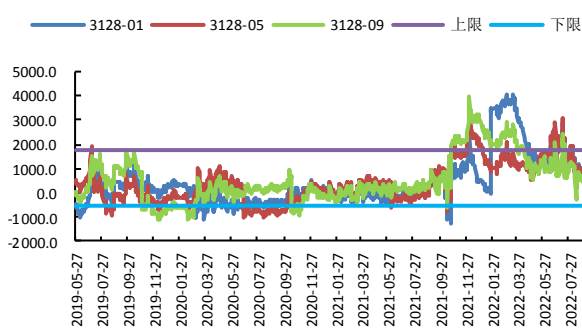
数据来源: wind、国都期货研究所

图8 CF9-5 合约价差



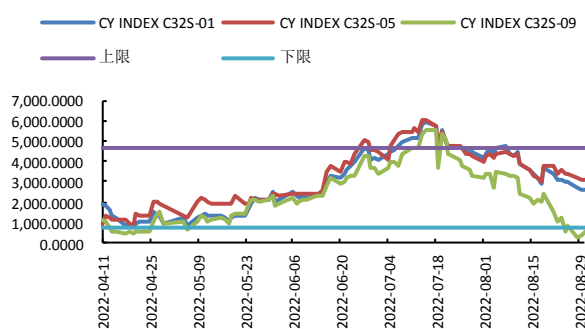
数据来源: wind、国都期货研究所

图9 棉花基差



数据来源: wind、国都期货研究所

图10 棉纱基差



数据来源: wind、国都期货研究所

分析师简介

赵睿，国都期货研究所棉花期货分析师，金融硕士学历。擅长基本面分析，对棉花产业链有丰富的研究经验。

国都期货研究所简介

国都期货研究所拥有一支由多名博士、硕士组成的高水平研究团队，成员来自澳洲国立大学、中国人民大学等海内外一流名校，具有丰富的衍生品投资经验，一直坚守“贴近市场、客观分析、独立判断、创造价值”的核心理念，为机构客户、产业客户提供研究分析、交易咨询、产品设计、风险管理等专业服务。本土智慧，全球视野，国都期货研究所始终与投资者在一起，携手共赢。

免责声明

如果您对本报告有任何意见或建议，请致信于国都信箱(yffwb@guodu.cc)，欢迎您及时告诉我们您对本刊的任何想法！

本刊所有信息均建立在可靠的资料来源基础上。我们力求能为您提供精确的数据，客观的分析和全面的观点。但我们必须声明，对所有信息可能导致的任何损失概不负责。

本报告并不提供量身定制的投资建议。报告的撰写并未虑及读者的具体财务状况及目标。国都期货研究团队建议投资者应独立评估特定的投资和战略，并鼓励投资者征求专业财务顾问的意见。具体的投资或战略是否恰当取决于投资者自身的状况和目标。

版权声明：(c) 本报告版权为国都期货有限公司所有。本刊所含文字、数据和图表未经国都期货有限公司书面许可，任何人不得以电子、机械、影印、录音或其他任何形式复制、传播或存储于任何检索系统。未经许可，复制本刊任何内容皆属违反版权法行为，可能将受到法律起诉，并承担与之相关的所有损失赔偿和法律费用。涉及版权的所有问题请垂询：010-64000083。