

## 内外天气利于生长 棉价偏弱震荡为主

关注度：★★

### 行情回顾

5月18日，郑棉主力2109合约报收于15800（130，0.83%）元/吨，夜盘报收15745元/吨。ICE美棉报收84.04（1.84，2.24%）美分/磅。棉纱主力2109报收23595（130，0.55%）元/吨，夜盘报收23580元/吨。

现货价格回升，中国棉花价格指数328价格15925（1）元/吨。进口棉价回升，FC INDEX M 1%关税港口提货价14724（16）元/吨。纱线价格持稳，CY INDEX C32S价格25000（0）元/吨。进口棉纱回升，cotlook棉纱指数146.49（0.32%）美分/磅。

### 基本面概况

1. 库存。郑棉仓单22523（-188）张，仓单折皮棉90.092万吨。3月，商业库存458.12（-9.23%）万吨；工业库存85.63（-6.67%）万吨。纱线库存10.05（6.57%）天，坯布库存16.78（10.18%）天。

### 操作建议

美棉连续下跌后，今日小幅反弹，主因美棉播种进度慢于同期。数据显示，5月16日当周，美棉种植率为38%，之间一周为25%，去年同期为42%，五年均值为40%。但近期美国得克萨斯州仍有降雨，将改善当地土壤墒情，有利于产量的提升。国内市场显示出淡季特征，虽然印度及周边国际疫情仍十分严峻，但国内市场订单转移迹象并不明显。整体来看，棉花基本面未有明显改善，近期利空因素仍存，反弹支撑偏弱，多单谨慎持有。

报告日期 2021-05-19

### 期货行情

	收盘价	涨跌
GF2109	15800	0.83%
CF2201	16040	0.85%
CF2105	15550	0.42%
NYBOT 棉	84.04	2.24%
CY2109	23595	0.55%
CY2201	23860	0.02%
CY2105	23930	0.17%

### 现货市场价格

		价格	周涨跌幅
棉花	国内现货	平均	15896.92
		新疆	15960
		浙江	16050
		山东	15980
		河北	15950
		河南	15930
		湖北	15750
		江苏	15980
		安徽	15790
		重庆	15890
	外棉	美国陆地棉	#N/A
		印度Shankar-6	46200
	指数	cotlookA	#N/A
		CC INDEX 328	15924
		CC INDEX 527	15183
CC INDEX 229		16319	
港口	FC INDEX M	96.32	
	FC INDEX M 1%	14708	
	FC INDEX M 滑准税	15096	
替代品	蓝锭短纤	14000	
	涤纶短纤	6600	
棉纱	国内现货	全棉纱JC40S	29100
		全棉纱JC32S	28100
		全棉纱JC21S	27100
		全棉纱C40S	26100
		全棉纱C32S	25350
		全棉纱C21S	24350
		全棉纱0FC10S	14300
		cotlook棉纱指数	146.02
		CY INDEX 0EC10S	25000
		CY INDEX C32S	25000
	指数	CY INDEX IC40S	#N/A
		全棉纱	13600
		30支纯棉股纱	#N/A
		32支纯棉股纱	16450
		印度0EC10S	14540
	进口棉纱	印度C21S	22330
		印度C32S	24550
		印度IC32S	28510
		巴基斯坦0EC10S	#N/A
		巴基斯坦C21S	22140
	替代品	人棉纱	17850
		涤纶纱	11830

### 研究所

赵睿

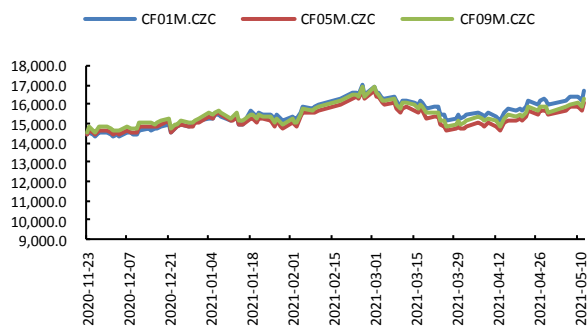
电话：010-84183058

邮件：zhaorui@guodu.cc

从业资格号：F3048102

一、相关图表

图1 郑棉主力



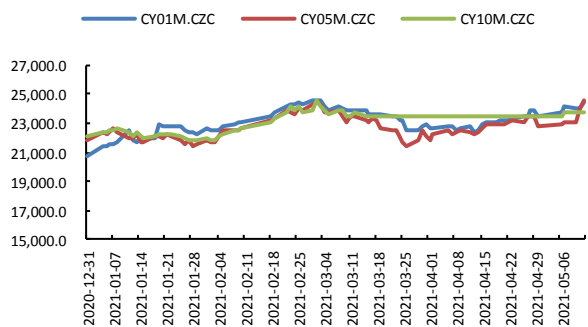
数据来源: wind、国都期货研究所

图2 ICE 2号棉



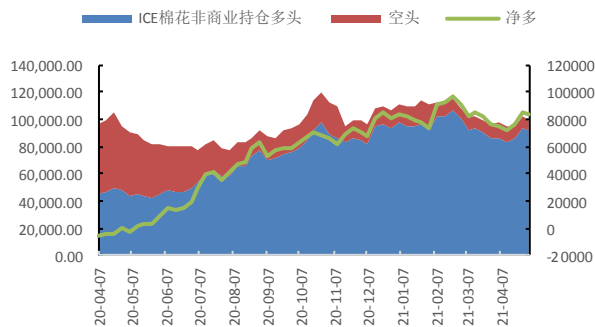
数据来源: wind、国都期货研究所

图3 郑棉纱主力



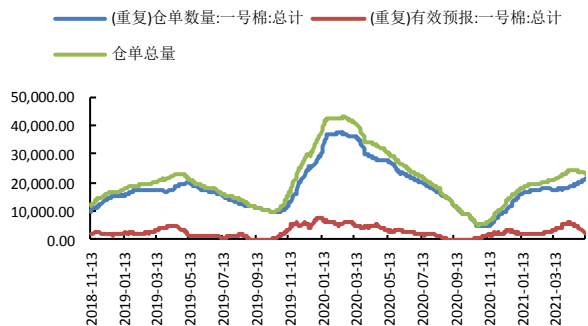
数据来源: wind、国都期货研究所

图4 ICE 棉持仓



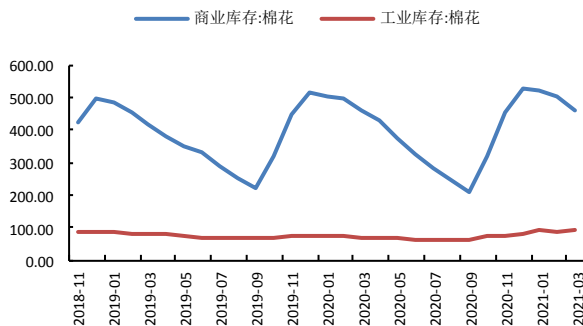
数据来源: wind、国都期货研究所

图5 郑棉仓单



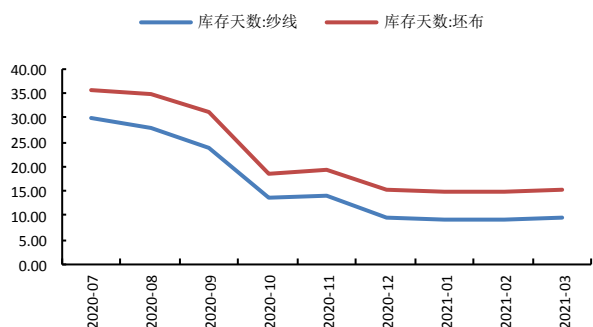
数据来源: wind、国都期货研究所

图6 棉花库存



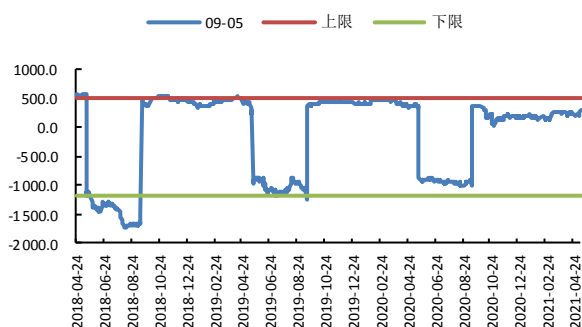
数据来源: wind、国都期货研究所

图7 棉纱、坯布库存



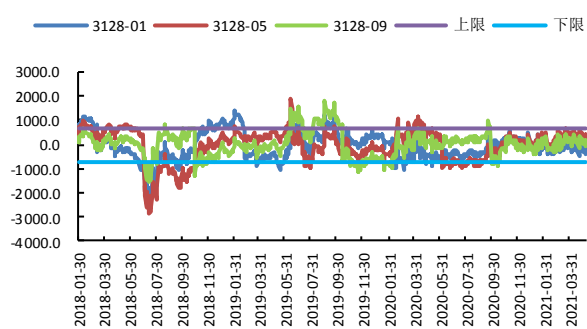
数据来源: wind、国都期货研究所

图8 CF9-5 合约价差



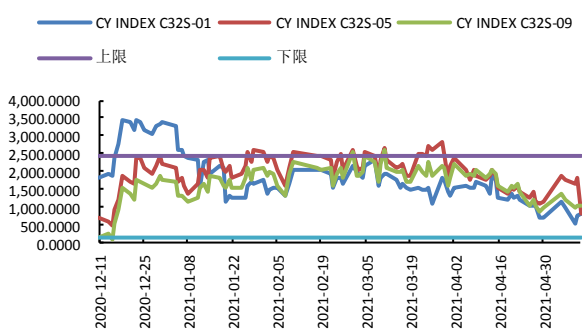
数据来源: wind、国都期货研究所

图9 棉花基差



数据来源: wind、国都期货研究所

图10 棉纱基差



数据来源: wind、国都期货研究所

### 分析师简介

赵睿，国都期货研究所棉花期货分析师，金融硕士学历。擅长基本面分析，对棉花产业链有丰富的研究经验。

### 国都期货研究所简介

国都期货研究所拥有一支由多名博士、硕士组成的高水平研究团队，成员来自澳洲国立大学、中国人民大学等海内外一流名校，具有丰富的衍生品投资经验，一直坚守“贴近市场、客观分析、独立判断、创造价值”的核心理念，为机构客户、产业客户提供研究分析、交易咨询、产品设计、风险管理等专业服务。本土智慧，全球视野，国都期货研究所始终与投资者在一起，携手共赢。

### 免责声明

如果您对本报告有任何意见或建议，请致信于国都信箱(yffwb@guodu.cc)，欢迎您及时告诉我们您对本刊的任何想法！

本刊所有信息均建立在可靠的资料来源基础上。我们力求能为您提供精确的数据，客观的分析和全面的观点。但我们必须声明，对所有信息可能导致的任何损失概不负责。

本报告并不提供量身定制的投资建议。报告的撰写并未虑及读者的具体财务状况及目标。国都期货研究团队建议投资者应独立评估特定的投资和战略，并鼓励投资者征求专业财务顾问的意见。具体的投资或战略是否恰当取决于投资者自身的状况和目标。

版权声明：（c）本报告版权为国都期货有限公司所有。本刊所含文字、数据和图表未经国都期货有限公司书面许可，任何人不得以电子、机械、影印、录音或其他任何形式复制、传播或存储于任何检索系统。未经许可，复制本刊任何内容皆属违反版权法行为，可能将受到法律起诉，并承担与之相关的所有损失赔偿和法律费用。涉及版权的所有问题请垂询：010-64000083。