

郑棉成交缩量 震荡整理

关注度：★★

行情回顾

10月15日,郑棉震荡整理,主力2001收盘价12565 (-180, -1.41%),夜盘报收12690元/吨。ICE美棉收阳,主力报收63.41 (1.22, 1.96%)美分/磅。棉纱主力2001报收20605 (-190, -0.91%),夜盘报收20740元/吨。

现货价格上涨,中国棉花价格指数328价格12759 (6)元/吨。纱线价格弱稳,CY INDEX C32S价格21110 (0.00%)元/吨。进口棉纱弱稳,cotlook棉纱指数118.02 (0.00%)美分/磅。

基本面概况

库存方面。仓单继续流出,郑棉仓单9771 (-26)张,仓单折皮棉39.08万吨。8月份商业库存下降,商业库存252.09 (-12.71%)万吨,9月份工业库存增加,工业库存70.14 (2.05%)万吨。

供需方面。9月份,下游库存继续下降,纱线库存27.16 (-8.03%)天,坯布库存29.08 (-6.68%)天。

事件关注

据彭博消息,中国认为除非美国取消附加在商品上的关税,否则购买500亿美元农产品较为困难,关注中美贸易更多消息

操作建议

外交部确认中美达成阶段协议,内外棉价回吐后再次上涨。但最终协议的落实也难免讨价还价,据彭博消息,中国认为美国应取消对500亿美元农产品加征的相关关税,关注贸易谈判进展。如果中国开启进口,将提振美棉,刺激国际棉价上涨,棉价或外强内弱,长期或将表现为外盘拉动内盘上涨。因此短期来看,棉价受利好提振,存在反弹基础,但新棉套保压力不可忽视。若下游订单跟进乏力,棉价仍存在下探可能。操作上,建议轻仓短多参与。

报告日期 2019-10-16

期货行情

	收盘价	涨跌
CF1909	13615	3.10%
CF2001	12745	2.95%
CF2005	13190	3.05%
NYBOT 棉	63.41	1.96%
CY1910	20795	1.94%
CY1909	22810	1.83%
CY2005	21120	1.27%

现货市场价格

	价格	5日环比涨跌
平均	12777.69	0.90%
新疆	12630.00	1.61%
浙江	12820.00	1.75%
山东	12800.00	1.35%
河北	12750.00	1.19%
河南	12700.00	1.60%
湖北	12660.00	0.88%
江苏	12800.00	0.87%
安徽	12700.00	1.36%
重庆	12800.00	0.79%
棉花		
外棉		
印度陆地棉	61.02	3.76%
印度Shankar-6	64.58	3.61%
cotlookA	#N/A	#N/A
指数		
CG INDEX 328	12759	1.04%
CG INDEX 527	11733	0.91%
CG INDEX 229	13113	1.02%
FC INDEX M	73.81	0.12%
FC INDEX M 1%	12870	0.12%
FC INDEX M 滑准税	14250	0.03%
替代品		
涤纶短纤	10800.00	0.93%
涤纶短纤	7180.00	-1.37%
国内现货		
全棉纱JC40S	23800.00	-1.24%
全棉纱JC32S	22800.00	-1.30%
全棉纱JC21S	21800.00	-1.36%
全棉纱C40S	21200.00	-0.70%
全棉纱C32S	20120.00	-0.64%
全棉纱C21S	19120.00	-0.68%
全棉纱OEC10S	13150.00	-0.75%
cotlook棉纱指数	118.02	0.00%
CY INDEX OEC10S	13170	0.00%
CY INDEX C32S	21110	0.04%
CY INDEX JC40S	24400	0.04%
全棉纱	13170	0.00%
印度OEC10S	13850.00	0.00%
进口棉纱		
印度C21S	20360.00	0.05%
印度C32S	21310.00	0.05%
印度JC32S	24020.00	0.00%
巴基斯坦C21S	20050.00	0.05%
人棉纱	15500.00	0.32%
替代品		
纯涤纱	11600.00	-1.28%

研究所

赵睿

电话: 010-84183058

邮件: zhaorui@guodu.cc

从业资格号: F3048102

一、相关图表

图1 郑棉主力



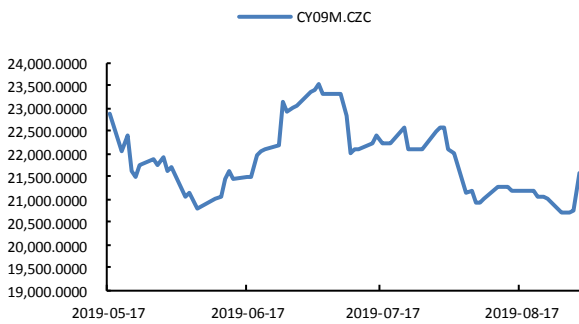
数据来源: wind、国都期货研究所

图2 ICE 2号棉



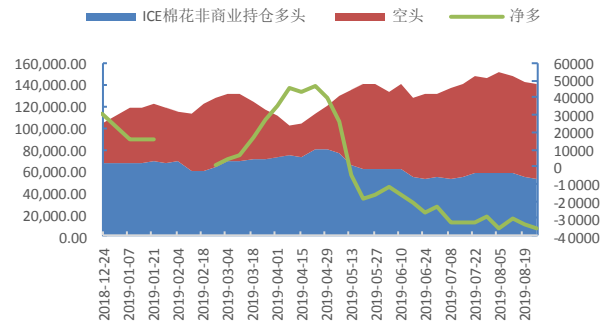
数据来源: wind、国都期货研究所

图3 郑棉纱主力



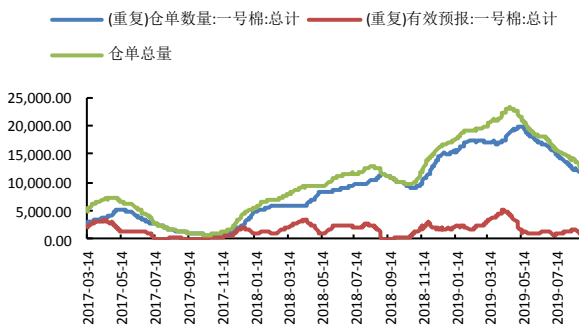
数据来源: wind、国都期货研究所

图4 ICE 棉持仓



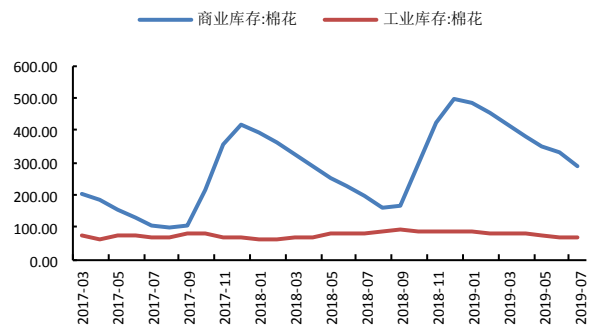
数据来源: wind、国都期货研究所

图5 郑棉仓单



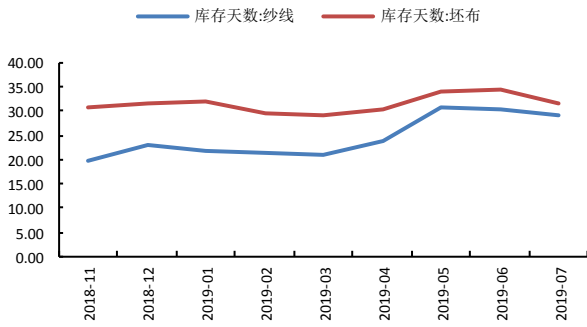
数据来源: wind、国都期货研究所

图6 棉花库存



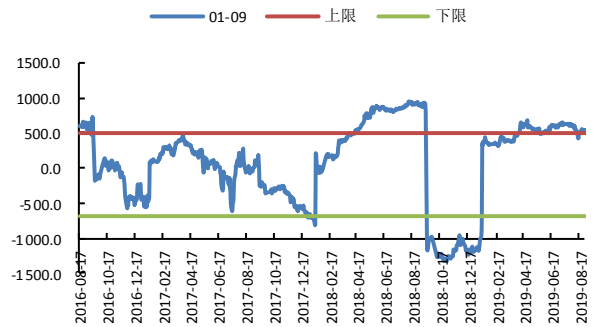
数据来源: wind、国都期货研究所

图7 棉纱、坯布库存



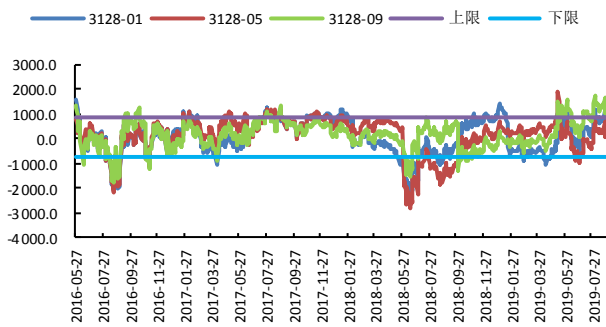
数据来源: wind、国都期货研究所

图8 CF1-9 合约价差



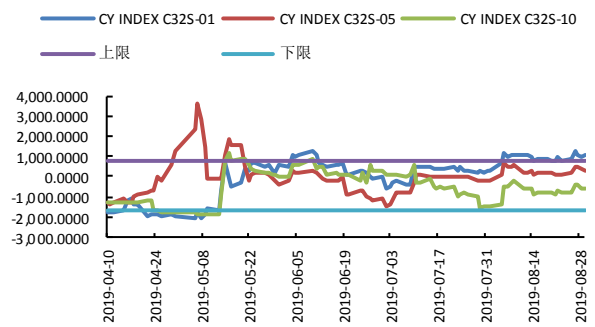
数据来源: wind、国都期货研究所

图9 棉花基差



数据来源: wind、国都期货研究所

图10 棉纱基差



数据来源: wind、国都期货研究所

分析师简介

赵睿，国都期货研究所棉花期货分析师，金融硕士学历。擅长基本面分析，对棉花产业链有丰富的研究经验。

国都期货研究所简介

国都期货研究所拥有一支由多名博士、硕士组成的高水平研究团队，成员来自澳洲国立大学、中国人民大学等海内外一流名校，具有丰富的衍生品投资经验，一直坚守“贴近市场、客观分析、独立判断、创造价值”的核心理念，为机构客户、产业客户提供研究分析、交易咨询、产品设计、风险管理等专业服务。本土智慧，全球视野，国都期货研究所始终与投资者在一起，携手共赢。

免责声明

如果您对本报告有任何意见或建议，请致信于国都信箱(yffwb@guodu.cc)，欢迎您及时告诉我们您对本刊的任何想法！

本刊所有信息均建立在可靠的资料来源基础上。我们力求能为您提供精确的数据，客观的分析和全面的观点。但我们必须声明，对所有信息可能导致的任何损失概不负责。

本报告并不提供量身定制的投资建议。报告的撰写并未虑及读者的具体财务状况及目标。国都期货研究团队建议投资者应独立评估特定的投资和战略，并鼓励投资者征求专业财务顾问的意见。具体的投资或战略是否恰当取决于投资者自身的状况和目标。

版权声明：(c) 本报告版权为国都期货有限公司所有。本刊所含文字、数据和图表未经国都期货有限公司书面许可，任何人不得以电子、机械、影印、录音或其他任何形式复制、传播或存储于任何检索系统。未经许可，复制本刊任何内容皆属违反版权法行为，可能将受到法律起诉，并承担与之相关的所有损失赔偿和法律费用。涉及版权的所有问题请垂询：010-64000083。