

新棉陆续开采 市场供应承压

关注度：★★★

行情回顾

9月25日，郑棉弱势下行，主力2001合约最后收盘价12580（-35，-0.28%），夜盘报收12510元/吨。ICE美棉主力报收60.61（0.23，0.38%）。棉纱主力2001报收20510（-25，-0.12%），夜盘报收20470元/吨。

现货价格继续回落，中国棉花价格指数328价格12966（-59）元/吨。纱线价格弱势下行，CY INDEX C32S价格21120（-0.05%）元/吨。进口棉纱弱稳，cotlook棉纱指数118.02（0.00%）美分/磅。

基本面概况

库存方面。仓单继续流出，郑棉仓单10549（-87）张，仓单折皮棉42.20万吨。8月份工商业库存下降，商业库存252.09（-12.71%）万吨，8月份工业库存68.73（-2.58%）万吨。

供需方面。棉纱生产利润回升，25日，棉纱现货加工利润1357（55）元/吨。8月份，成品库存下降，纱线库存29.53（1.41%）天，坯布库存31.16（-1.17%）天。

今日消息

1. 储备棉成交情况

9月25日储备棉轮出销售资源11907.4392吨，实际成交10396.6736吨，成交率87.31%。平均成交价格11951元/吨，较前一交易日下跌128元/吨；折3128价格13142元/吨，较前一交易日下跌108元/吨。新疆棉成交均价12281元/吨，新疆棉折3128价格13279元/吨，新疆棉加价幅度559元/吨。地产棉成交均价11587元/吨，地产棉折3128价格12990元/吨，地产棉加价幅度270元/吨。

5月5日至9月25日，储备棉轮出累计成交96.56万吨，成交率86.37%。

事件关注

中国副总理刘鹤下周将访问美国进行贸易谈判，中国贸易代表团队

请务必阅读正文后的免责声明

报告日期 2019-09-26

期货行情

	收盘价	涨跌
CF1909	13400	-0.37%
CF2001	12580	-0.28%
CF2005	13025	-0.31%
NYBOT 棉	60.61	0.38%
CY1910	20510	-0.12%
CY1909	21685	-2.67%
CY2005	20800	-0.95%

现货市场价格

		价格	5日环比涨跌	
国内现货	平均	13023.85	-0.88%	
	新疆	12850.00	-1.83%	
	浙江	13000.00	-1.14%	
	山东	12980.00	-1.29%	
	河北	12900.00	-1.07%	
	河南	12950.00	-0.84%	
	湖北	12900.00	-0.85%	
	江苏	13050.00	-0.84%	
	安徽	12800.00	-0.78%	
	重庆	13080.00	-0.23%	
棉花	外棉	57.83	-0.17%	
	美国陆地棉	61.35	-0.16%	
指数	印度Shankar-6	41500.00	-0.72%	
	cotlookA	#N/A	#N/A	
	CC INDEX 328	12966	-0.62%	
	CC INDEX 527	11938	-0.39%	
港口	CC INDEX 229	13365	-0.45%	
	FC INDEX M	71.71	-1.04%	
替代品	FC INDEX M 1%	12459	-1.02%	
	FC INDEX M 滑准税	14012	-0.50%	
国内现货	涤纶短纤	10700.00	-0.93%	
	涤纶短纤	7550.00	5.15%	
	全棉纱JC40S	24100.00	-0.21%	
	全棉纱JC32S	23100.00	-0.22%	
	全棉纱JC21S	22100.00	-0.23%	
	全棉纱C40S	21350.00	-0.23%	
	全棉纱C32S	20250.00	-0.10%	
	全棉纱C21S	19250.00	-0.10%	
	全棉纱OEC10S	13250.00	0.00%	
	全棉纱	13170	0.00%	
棉纱	指数	cotlook棉纱指数	118.02	-1.46%
		CY INDEX OEC10S	13170	0.00%
		CY INDEX C32S	21120	-0.25%
		CY INDEX JC40S	24410	-0.25%
进口棉纱	全棉纱	13170	0.00%	
	印度OEC10S	13850.00	0.00%	
	印度C21S	20350.00	-0.05%	
	印度C32S	21300.00	-0.19%	
替代品	印度JC32S	24030.00	-0.08%	
	巴基斯坦C21S	20040.00	-0.05%	
	人棉纱	15550.00	0.32%	
	纯涤纱	11950.00	2.14%	

研究所

赵睿

电话：010-84183058

邮件：zhaorui@guodu.cc

从业资格号：F3048102

美国农场的访问已重新安排，关注事件进展。

操作建议

棉价延续弱势下行，新棉陆续上市令市场供应承压。近日储备棉成交量价均有回落，但因价格优势，仍受到市场追捧，成交率处于80%以上。新棉陆续上市，开秤价格与去年相比偏低，供给压力下贸易商积极抛货。秋季订单有所增加，纺企开机率环比回升，下游购销弱稳为主。出口及内需形势仍不乐观，8月份纺服出口延续同比负增长，内销增速也有所放缓。短期来看，纺服产业需求端难以改善，且新花大量上市供应压力来临，国内棉市料难摆脱弱势局面。中美经贸磋商旷日持久且反复多变，应谨慎对待。操作上，观望或轻仓短空。

一、相关图表

图1 郑棉主力



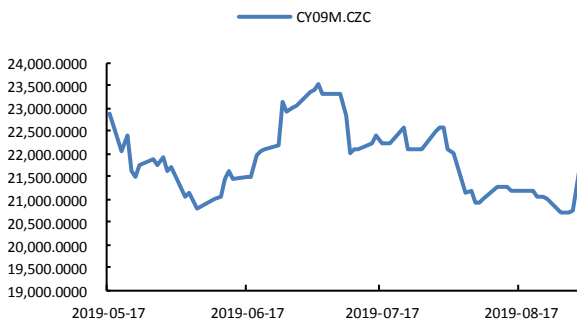
数据来源: wind、国都期货研究所

图2 ICE 2号棉



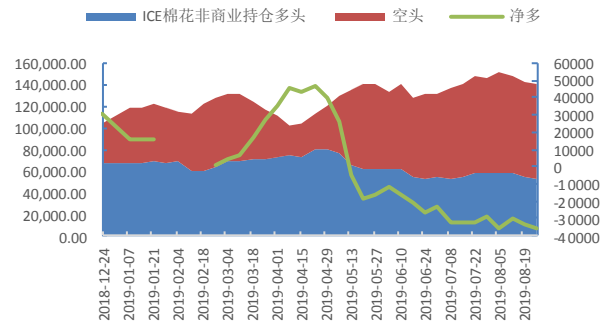
数据来源: wind、国都期货研究所

图3 郑棉纱主力



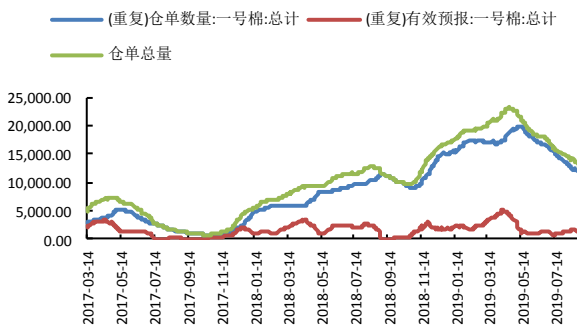
数据来源: wind、国都期货研究所

图4 ICE 棉持仓



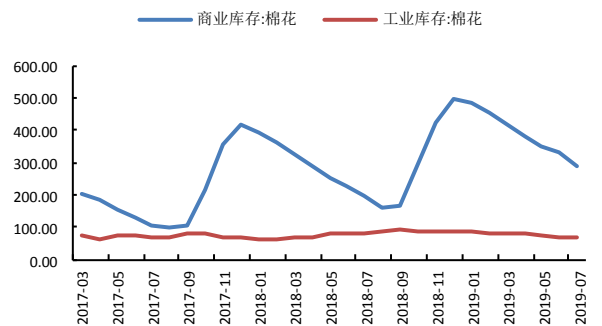
数据来源: wind、国都期货研究所

图5 郑棉仓单



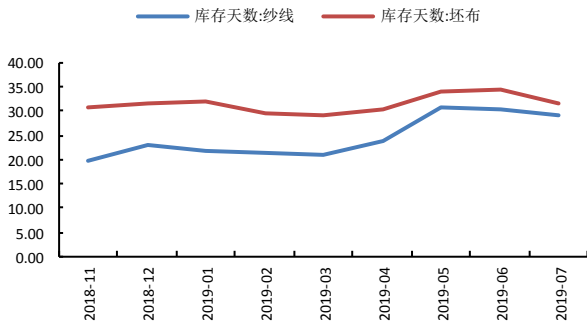
数据来源: wind、国都期货研究所

图6 棉花库存



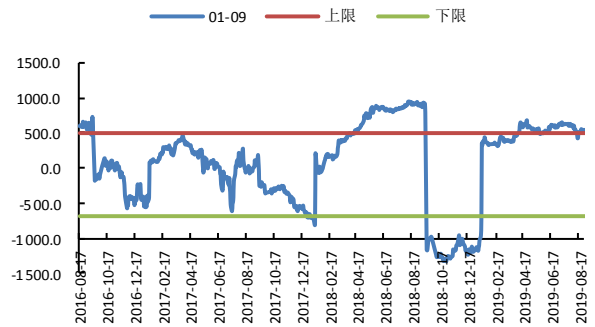
数据来源: wind、国都期货研究所

图7 棉纱、坯布库存



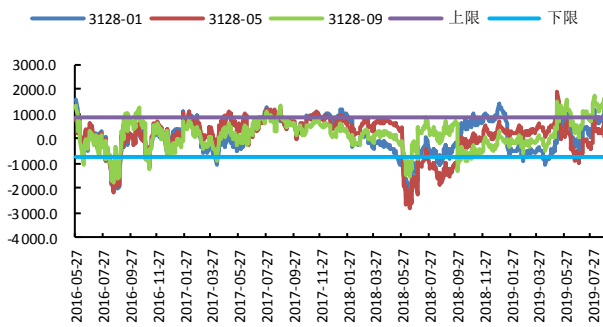
数据来源: wind、国都期货研究所

图8 CF1-9 合约价差



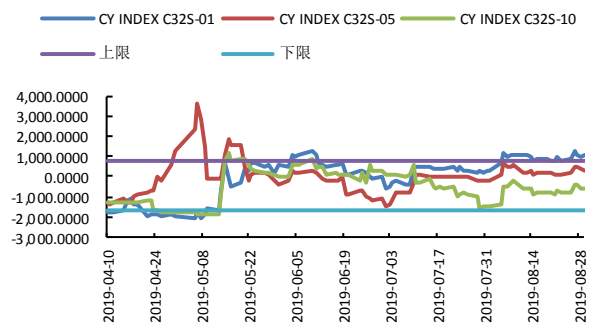
数据来源: wind、国都期货研究所

图9 棉花基差



数据来源: wind、国都期货研究所

图10 棉纱基差



数据来源: wind、国都期货研究所

分析师简介

赵睿，国都期货研究所棉花期货分析师，金融硕士学历。擅长基本面分析，对棉花产业链有丰富的研究经验。

国都期货研究所简介

国都期货研究所拥有一支由多名博士、硕士组成的高水平研究团队，成员来自澳洲国立大学、中国人民大学等海内外一流名校，具有丰富的衍生品投资经验，一直坚守“贴近市场、客观分析、独立判断、创造价值”的核心理念，为机构客户、产业客户提供研究分析、交易咨询、产品设计、风险管理等专业服务。本土智慧，全球视野，国都期货研究所始终与投资者在一起，携手共赢。

免责声明

如果您对本报告有任何意见或建议，请致信于国都信箱(yffwb@guodu.cc)，欢迎您及时告诉我们您对本刊的任何想法！

本刊所有信息均建立在可靠的资料来源基础上。我们力求能为您提供精确的数据，客观的分析和全面的观点。但我们必须声明，对所有信息可能导致的任何损失概不负责。

本报告并不提供量身定制的投资建议。报告的撰写并未虑及读者的具体财务状况及目标。国都期货研究团队建议投资者应独立评估特定的投资和战略，并鼓励投资者征求专业财务顾问的意见。具体的投资或战略是否恰当取决于投资者自身的状况和目标。

版权声明：(c) 本报告版权为国都期货有限公司所有。本刊所含文字、数据和图表未经国都期货有限公司书面许可，任何人不得以电子、机械、影印、录音或其他任何形式复制、传播或存储于任何检索系统。未经许可，复制本刊任何内容皆属违反版权法行为，可能将受到法律起诉，并承担与之相关的所有损失赔偿和法律费用。涉及版权的所有问题请垂询：010-64000083。