

籽棉开秤价格同比普降 现货购销压力不减

关注度：★★

行情回顾

9月23日,郑棉震荡回落,主力2001合约最后收盘价12850(-100, -0.77%),夜盘报收12865元/吨。ICE美棉主力报收60.80(0.23, 0.38%)。棉纱主力2001报收20815(-120, -0.57%),夜盘报收20845元/吨。

现货价格维稳,中国棉花价格指数328价格13036(0)元/吨。纱线价格止跌,CY INDEX C32S价格21140(0.00%)元/吨。进口棉纱弱势延续,cotlook棉纱指数119.33(-0.33%)美分/磅。

基本面概况

库存方面。仓单继续流出,郑棉仓单10712(-78)张,仓单折皮棉42.85万吨。8月份工商业库存下降,商业库存252.09(-12.71%)万吨,8月份工业库存68.73(-2.58%)万吨。

供需方面。棉纱生产利润回落,23日,棉纱现货加工利润1300(0)元/吨。8月份,成品库存下降,纱线库存29.53(1.41%)天,坯布库存31.16(-1.17%)天。

今日消息

1. 储备棉成交情况

9月23日储备棉轮出销售资源11850.4648吨,实际成交11550.0778吨,成交率97.47%。平均成交价格12141元/吨,较前一交易日下跌8元/吨;折3128价格13381元/吨,较前一交易日上涨74元/吨。新疆棉成交均价12479元/吨,新疆棉折3128价格13669元/吨,新疆棉加价幅度949元/吨。地产棉成交均价11747元/吨,地产棉折3128价格13045元/吨,地产棉加价幅度325元/吨。

5月5日至9月23日,储备棉轮出累计成交94.39万吨,成交率86.26%。

事件关注

中国副总理刘鹤下周将访问美国进行贸易谈判,中国贸易代表团

请务必阅读正文后的免责声明

报告日期

2019-09-24

期货行情

	收盘价	涨跌
CF1909	13665	-0.76%
CF2001	12850	-0.77%
CF2005	13300	-0.64%
NYBOT 棉	60.80	0.38%
CY1910	20815	-0.57%
CY1909	22535	0.00%
CY2005	21240	0.00%

现货市场价格

		价格	5日环比涨跌
国内现货	平均	13106.15	-0.03%
	新疆	13000.00	-0.23%
	浙江	13100.00	0.38%
	山东	13050.00	-0.46%
	河北	13040.00	0.15%
	河南	13000.00	0.00%
	湖北	13010.00	0.77%
	江苏	13100.00	-0.23%
	安徽	12900.00	0.00%
	重庆	13080.00	0.54%
棉花	外棉	#N/A	#N/A
	美国陆地棉	#N/A	#N/A
指数	印度Shankar-6	41800.00	-0.24%
	cotlookA	#N/A	#N/A
	CC INDEX 328	13036	-0.84%
港口	CC INDEX 527	11972	-0.58%
	CC INDEX 229	13418	-0.47%
	FC INDEX M	71.59	-2.31%
替代品	FC INDEX M 1%	12438	-2.27%
	FC INDEX M 滑准税	14001	-1.16%
	涤纶短纤	10700.00	-0.93%
国内现货	涤纶短纤	7550.00	5.15%
	全棉纱JC40S	24100.00	-0.21%
	全棉纱JC32S	23100.00	-0.22%
	全棉纱JC21S	22100.00	-0.23%
	全棉纱C40S	21350.00	-0.23%
	全棉纱C32S	20250.00	-0.10%
	全棉纱C21S	19250.00	-0.10%
	全棉纱OEC10S	13250.00	0.00%
	cotlook棉纱指数	119.33	-2.62%
	CY INDEX OEC10S	13170	0.08%
棉纱	CY INDEX C32S	21140	-0.16%
	CY INDEX JC40S	24430	-0.16%
	全棉纱	13170	0.08%
进口棉纱	印度OEC10S	13850.00	0.00%
	印度C21S	20350.00	-0.05%
	印度C32S	21310.00	-0.14%
替代品	印度JC32S	24040.00	-0.04%
	巴基斯坦C21S	20040.00	-0.05%
	人棉纱	15550.00	0.32%
纯涤纱	11950.00	2.14%	

研究所

赵睿

电话: 010-84183058

邮件: zhaorui@guodu.cc

从业资格号: F3048102

美国农场的访问已重新安排。关注事件进展。

操作建议

昨日郑棉延续弱势下行，中美贸易谈判乐观情绪回落。基本面来看，市场购销压力依旧不减，储备棉受追捧，现货市场棉花价格止涨回落。秋季订单有所增加，但不及预期，纺企开机率环比回升。出口及内需形势仍不乐观，8月份纺服出口同比延续负增长，内销增速放缓。新棉上市，开秤价格基本少于5元/公斤，与去年相比偏低，目前陈棉还有近百万吨未售，供应端压力较大。短期来看，纺服产业需求端难以改善，且新花大量上市供应压力来临，国内棉市料难摆脱弱势局面。中美经贸磋商旷日持久且反复多变，应谨慎对待。操作上，观望或轻仓短空。

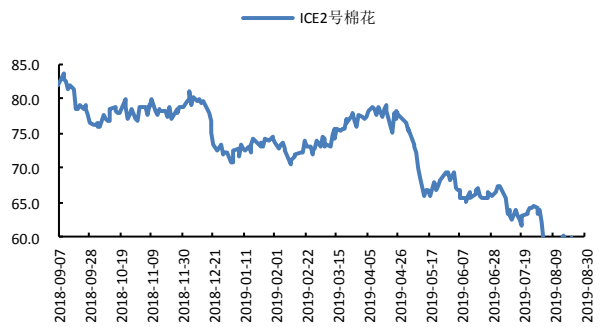
一、相关图表

图1 郑棉主力



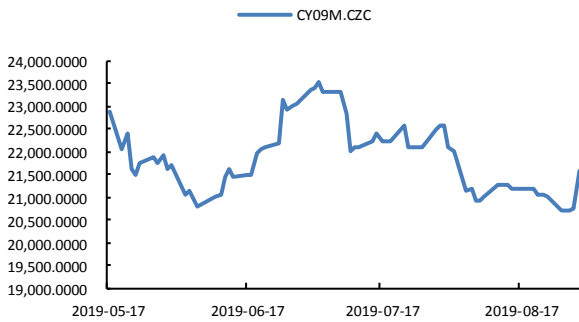
数据来源: wind、国都期货研究所

图2 ICE 2号棉



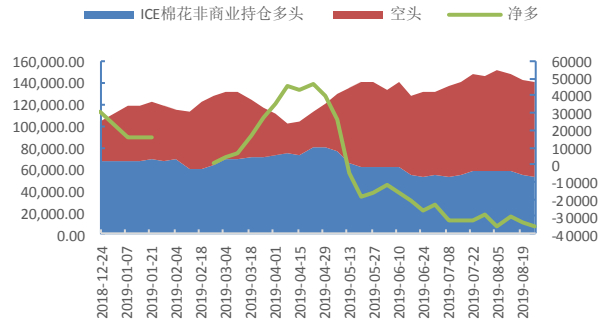
数据来源: wind、国都期货研究所

图3 郑棉纱主力



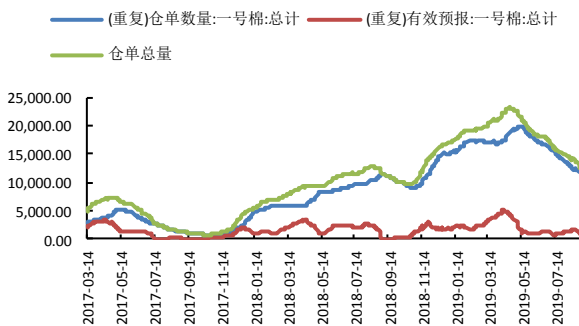
数据来源: wind、国都期货研究所

图4 ICE 棉持仓



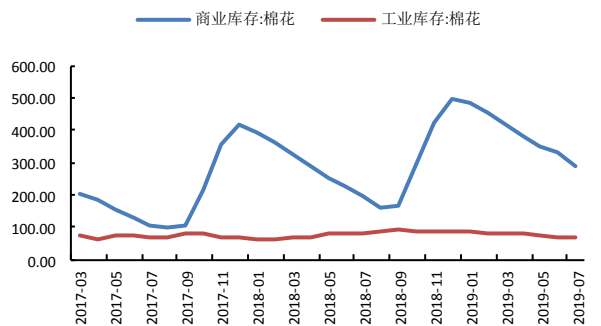
数据来源: wind、国都期货研究所

图5 郑棉仓单



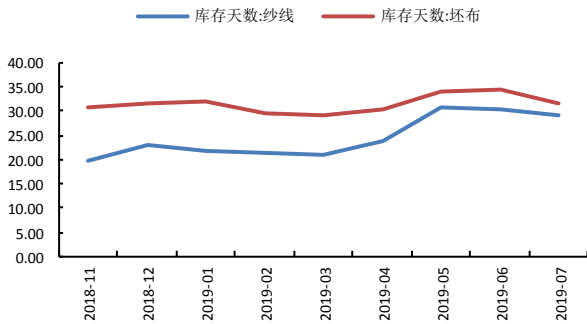
数据来源: wind、国都期货研究所

图6 棉花库存



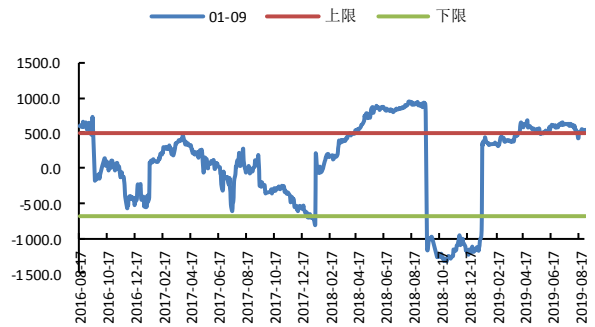
数据来源: wind、国都期货研究所

图7 棉纱、坯布库存



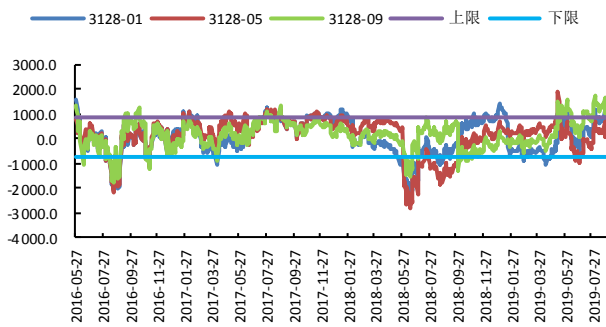
数据来源: wind、国都期货研究所

图8 CF1-9 合约价差



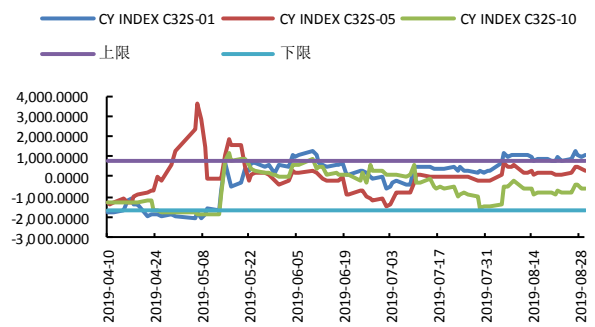
数据来源: wind、国都期货研究所

图9 棉花基差



数据来源: wind、国都期货研究所

图10 棉纱基差



数据来源: wind、国都期货研究所

分析师简介

赵睿，国都期货研究所棉花期货分析师，金融硕士学历。擅长基本面分析，对棉花产业链有丰富的研究经验。

国都期货研究所简介

国都期货研究所拥有一支由多名博士、硕士组成的高水平研究团队，成员来自澳洲国立大学、中国人民大学等海内外一流名校，具有丰富的衍生品投资经验，一直坚守“贴近市场、客观分析、独立判断、创造价值”的核心理念，为机构客户、产业客户提供研究分析、交易咨询、产品设计、风险管理等专业服务。本土智慧，全球视野，国都期货研究所始终与投资者在一起，携手共赢。

免责声明

如果您对本报告有任何意见或建议，请致信于国都信箱(yffwb@guodu.cc)，欢迎您及时告诉我们您对本刊的任何想法！

本刊所有信息均建立在可靠的资料来源基础上。我们力求能为您提供精确的数据，客观的分析和全面的观点。但我们必须声明，对所有信息可能导致的任何损失概不负责。

本报告并不提供量身定制的投资建议。报告的撰写并未虑及读者的具体财务状况及目标。国都期货研究团队建议投资者应独立评估特定的投资和战略，并鼓励投资者征求专业财务顾问的意见。具体的投资或战略是否恰当取决于投资者自身的状况和目标。

版权声明：(c) 本报告版权为国都期货有限公司所有。本刊所含文字、数据和图表未经国都期货有限公司书面许可，任何人不得以电子、机械、影印、录音或其他任何形式复制、传播或存储于任何检索系统。未经许可，复制本刊任何内容皆属违反版权法行为，可能将受到法律起诉，并承担与之相关的所有损失赔偿和法律费用。涉及版权的所有问题请垂询：010-64000083。