

现货市场降价抛货 棉花弱势震荡

关注度：★★

行情回顾

9月2日,郑棉小幅下跌,主力2001合约报收12435(-85,-0.68%),夜盘报收12405元/吨。ICE美棉因独立日休市。棉纱主力2001报收20190(-120,-0.59%),夜盘报收20180元/吨。

现货报价小幅回落,中国棉花价格指数328价格12982(-3)元/吨。纱线价格弱势下跌,CY INDEX C32S价格21230(-0.19%)元/吨。进口棉纱维持弱势,cotlook棉纱指数119.77(-0.03%)美分/磅。

基本面概况

库存方面。仓单继续流出,郑棉仓单11794(-595)张,仓单折皮棉47.18万吨。7月份工商业库存下降,商业库存288.81(-13.51%)万吨,7月份工业库存70.55(2.54%)万吨。

供需方面。棉纱生产利润回升,28日,棉纱现货加工利润1450(-37)元/吨。7月份,成品库存下降,纱线库存29.12(-3.80%)天,坯布库存31.53(-8.24%)天。

今日消息

1. 储备棉成交情况

9月2日储备棉轮出销售资源11672.8178吨,实际成交10226.9379吨,成交率87.61%。平均成交价格11551元/吨,较前一交易日下跌83元/吨;折3128价格12775元/吨,较前一交易日下跌228元/吨。新疆棉成交均价11566元/吨,新疆棉折3128价格12985元/吨,新疆棉加价幅度650元/吨。地产棉成交均价11538元/吨,地产棉折3128价格12598元/吨,地产棉加价幅度263元/吨。

5月5日至9月2日,储备棉轮出累计成交78.11万吨,成交率84.11%。

事件关注

9月1日,美国对中国第一批3000亿美元输美商品加征15%关税正式施行,中国在世贸组织上就此提起诉讼。关注中美贸易进展。

请务必阅读正文后的免责声明

报告日期

2019-09-03

期货行情

	收盘价	涨跌
CF1909	11870	-0.92%
CF2001	12435	-0.68%
CF2005	12875	-0.62%
NYBOT 棉	58.70	1.31%
CY1910	20190	-0.59%
CY1909	21565	0.02%
CY2005	20940	0.00%

现货市场价格

		价格	5日环比涨跌
国内现货	平均	13066.15	-2.73%
	新疆	12900.00	-3.01%
	浙江	12830.00	-2.80%
	山东	13020.00	-3.63%
	河北	12900.00	-3.08%
	河南	12930.00	-3.44%
	湖北	13000.00	-2.33%
	江苏	13060.00	-3.97%
	安徽	12800.00	-3.98%
	重庆	13100.00	-2.96%
棉花	外棉	#N/A	#N/A
	美国陆地棉	#N/A	#N/A
指数	印度Shankar-6	42300.00	-1.40%
	cotlookA	#N/A	#N/A
	CG INDEX 328	12982	-0.74%
港口	CG INDEX 527	11991	-0.75%
	CG INDEX 229	13349	-0.36%
	FC INDEX M	70.00	-1.74%
替代品	FC INDEX M 1%	12166	-0.36%
	FC INDEX M 滑准税	13849	-1.28%
国内现货	涤纶短纤	11000.00	-0.90%
	粘胶短纤	7130.00	-1.66%
	全棉纱JC40S	24400.00	-0.20%
	全棉纱C32S	23400.00	-0.21%
	全棉纱JC21S	22400.00	-0.22%
	全棉纱C40S	21550.00	-0.69%
	全棉纱C32S	20540.00	-0.63%
	全棉纱C21S	19540.00	-0.66%
	全棉纱OEC10S	13400.00	0.00%
	cotlook棉纱指数	119.77	-2.30%
棉纱	CY INDEX OEC10S	13150	0.00%
	CY INDEX C32S	21230	-0.41%
	CY INDEX JC40S	24550	-0.41%
进口棉纱	全棉纱	13150	0.00%
	印度OEC10S	13880.00	-0.22%
	印度C21S	20400.00	-0.15%
	印度C32S	21380.00	-0.28%
替代品	印度JC32S	24110.00	-0.12%
	巴基斯坦C21S	20080.00	-0.15%
	人棉纱	16100.00	-2.42%
	纯涤纱	11700.00	-0.43%

研究所

赵睿

电话: 010-84183058

邮件: zhaorui@guodu.cc

从业资格号: F3048102

操作建议

棉花延续弱势震荡，9月1日，美国对中国第一批3000亿美元输美商品加征15%关税正式施行，中美贸易对纺织行业的影响开始切实地体现在出口贸易上，棉花行业陷入低迷。棉花贸易商降价去库存引起现货市场暴跌，降价潮或将开启，基差或以现货快速向期货回归方式加速收敛。行业景气度继续下降，内外销数据不佳且预期差，金九银十订单小批量增加，但难解长期烦恼，短期难言乐观。新棉即将开秤，市场对开秤价格普遍预期不高，新棉上市可能继续拉低盘面价格。中短期来看，棉花弱势格局依旧，操作上仍以反弹沽空为主，同时关注中美贸易关系的发展。

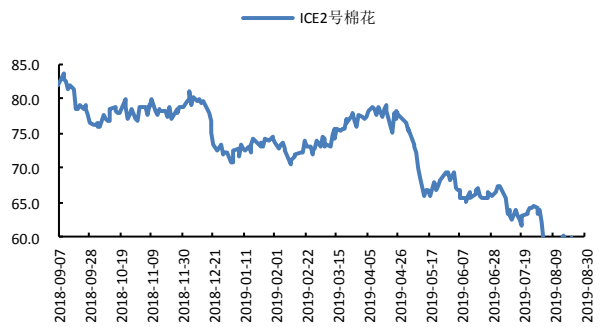
一、相关图表

图1 郑棉主力



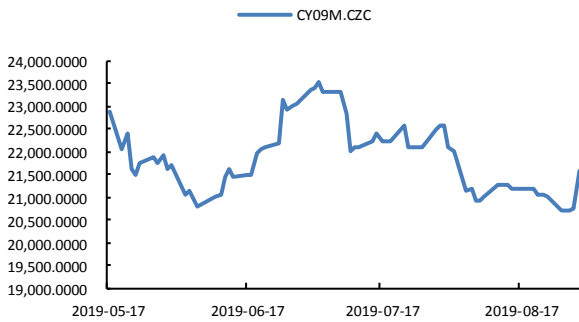
数据来源: wind、国都期货研究所

图2 ICE 2号棉



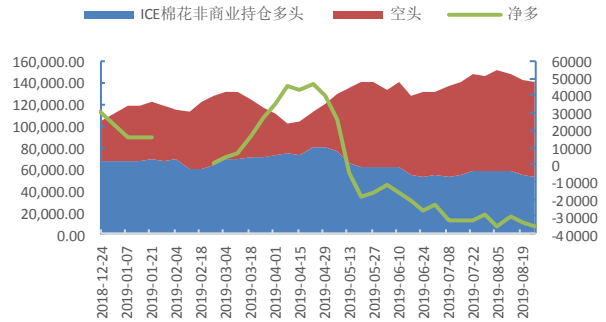
数据来源: wind、国都期货研究所

图3 郑棉纱主力



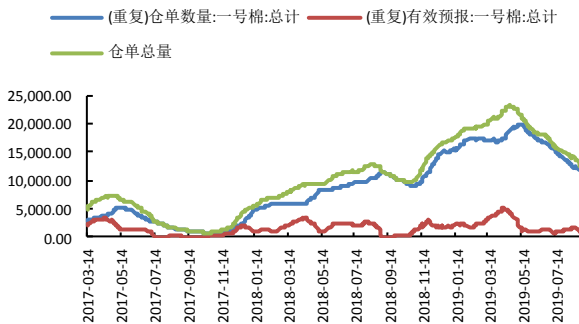
数据来源: wind、国都期货研究所

图4 ICE 棉持仓



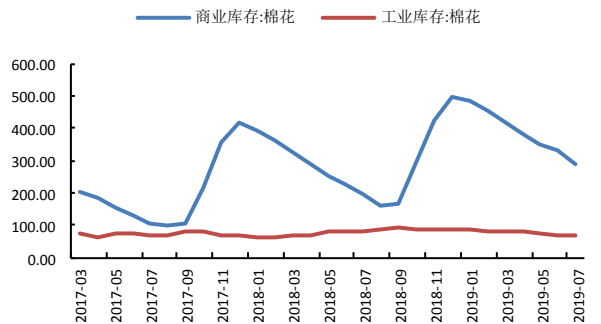
数据来源: wind、国都期货研究所

图5 郑棉仓单



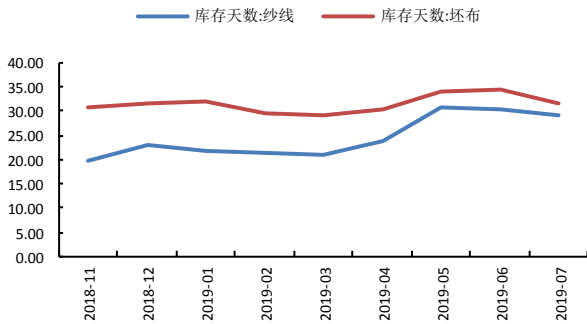
数据来源: wind、国都期货研究所

图6 棉花库存



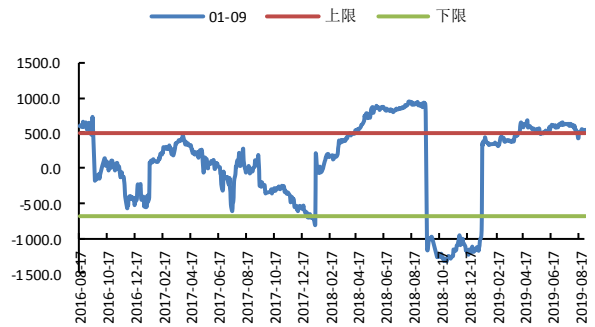
数据来源: wind、国都期货研究所

图7 棉纱、坯布库存



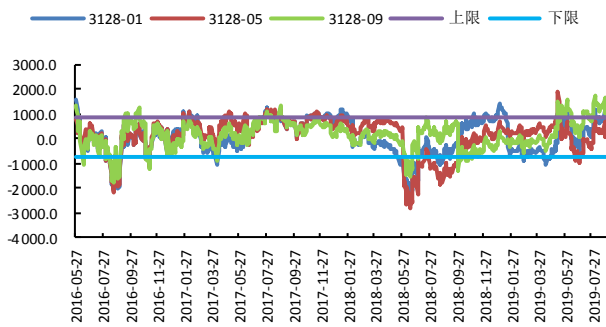
数据来源: wind、国都期货研究所

图8 CF1-9 合约价差



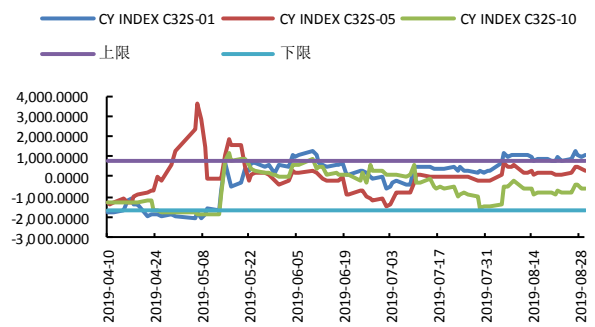
数据来源: wind、国都期货研究所

图9 棉花基差



数据来源: wind、国都期货研究所

图10 棉纱基差



数据来源: wind、国都期货研究所

分析师简介

赵睿，国都期货研究所棉花期货分析师，金融硕士学历。擅长基本面分析，对棉花产业链有丰富的研究经验。

国都期货研究所简介

国都期货研究所拥有一支由多名博士、硕士组成的高水平研究团队，成员来自澳洲国立大学、中国人民大学等海内外一流名校，具有丰富的衍生品投资经验，一直坚守“贴近市场、客观分析、独立判断、创造价值”的核心理念，为机构客户、产业客户提供研究分析、交易咨询、产品设计、风险管理等专业服务。本土智慧，全球视野，国都期货研究所始终与投资者在一起，携手共赢。

免责声明

如果您对本报告有任何意见或建议，请致信于国都信箱(yffwb@guodu.cc)，欢迎您及时告诉我们您对本刊的任何想法！

本刊所有信息均建立在可靠的资料来源基础上。我们力求能为您提供精确的数据，客观的分析和全面的观点。但我们必须声明，对所有信息可能导致的任何损失概不负责。

本报告并不提供量身定制的投资建议。报告的撰写并未虑及读者的具体财务状况及目标。国都期货研究团队建议投资者应独立评估特定的投资和战略，并鼓励投资者征求专业财务顾问的意见。具体的投资或战略是否恰当取决于投资者自身的状况和目标。

版权声明：(c) 本报告版权为国都期货有限公司所有。本刊所含文字、数据和图表未经国都期货有限公司书面许可，任何人不得以电子、机械、影印、录音或其他任何形式复制、传播或存储于任何检索系统。未经许可，复制本刊任何内容皆属违反版权法行为，可能将受到法律起诉，并承担与之相关的所有损失赔偿和法律费用。涉及版权的所有问题请垂询：010-64000083。