

## 储备棉成交大幅下滑 棉价恐继续探底

关注度：★★

### 行情回顾

8月7日，郑棉窄幅震荡，主力1909报收12210（-30，-0.25%），夜盘报收12180元/吨。ICE美棉主力报收58.92（0.16，0.27%）。棉纱主力2001报收20390（-115，-0.56%），夜盘报收20250元/吨。

现货报价延续跌势，中国棉花价格指数328价格13621（-42）元/吨。纱线价格下跌，CY INDEX C32S价格21450（-0.14%）元/吨。进口棉纱维持弱势，cotlook棉纱指数122.56（-0.02%）美分/磅。

### 基本面概况

库存方面。仓单继续流出，郑棉仓单14374（-111）张，仓单折皮棉57.50万吨。6月份工商业库存下降，商业库存333.92（-5.35%）万吨，6月份工业库存68.80（-8.46%）万吨。

供需方面。棉纱生产利润上升，7日，棉纱现货加工利润967（16）元/吨。6月纱线库存下降，坯布库存上升，纱线库存30.27（-1.08%）天，坯布库存34.36（0.76%）天。

### 今日消息

#### 1. 储备棉成交情况

8月7日储备棉轮出销售资源10042.4168吨，实际成交2797.073吨，成交率27.85%。平均成交价格11949元/吨，较前一交易日下跌35元/吨；折3128价格13550元/吨，较前一交易日上涨147元/吨。新疆棉成交均价12110元/吨，新疆棉折3128价格13373元/吨，新疆棉加价幅度82元/吨。地产棉成交均价11811元/吨，地产棉折3128价格13702元/吨，地产棉加价幅度411元/吨。

5月5日至8月7日，储备棉轮出累计成交62.64万吨，成交率86.28%。

### 事件关注

8月12日，USDA供需报告。

### 操作建议

请务必阅读正文后的免责声明

报告日期 2019-08-08

### 期货行情

	收盘价	涨跌
CF1909	12210	-0.25%
CF2001	12770	-0.55%
CF2005	13255	-0.56%
NYBOT 棉	58.92	0.27%
CY1910	20390	-0.56%
CY1909	20945	-1.09%
CY2005	20995	0.00%

### 现货市场价格

		价格	5日环比涨跌	
国内现货	平均	14110.00	0.04%	
	新疆	14060.00	0.07%	
	浙江	14120.00	-0.56%	
	山东	14140.00	-0.14%	
	河北	14090.00	0.79%	
	河南	14010.00	0.00%	
	湖北	13890.00	-0.07%	
	江苏	14140.00	0.14%	
	安徽	13910.00	0.00%	
	重庆	14100.00	0.00%	
棉花	外棉	53.76	-7.74%	
	美国陆地棉	57.28	-7.30%	
指数	印度Shankar-6	0.00	-100.00%	
	cotlookA	73.40	-2.65%	
	CG INDEX 328	14066	-0.04%	
港口	CG INDEX 527	13033	-0.07%	
	CG INDEX 229	14471	-0.10%	
替代品	FC INDEX M	75.62	-1.16%	
	FC INDEX M 1%	12948	-1.24%	
国内现货	FC INDEX M 滑准税	14488	-0.63%	
	黏胶短纤	11500.00	-0.86%	
	涤纶短纤	7350.00	-2.00%	
	全棉纱JC40S	24600.00	-1.20%	
	全棉纱JC32S	23600.00	-0.84%	
	全棉纱JC21S	22600.00	-0.88%	
	全棉纱C40S	22000.00	0.00%	
	全棉纱C32S	20890.00	-0.90%	
	全棉纱C21S	19890.00	-0.95%	
	全棉纱OEC10S	13500.00	-0.59%	
棉纱	指数	cotlook棉纱指数	122.56	-1.19%
		CY INDEX OEC10S	13300	-0.52%
		CY INDEX C32S	21570	-0.44%
		CY INDEX JC40S	24960	-0.44%
进口棉纱		全棉纱	13300	-0.52%
		印度OEC10S	14050.00	-0.14%
		印度C21S	20600.00	-0.15%
		印度C32S	21690.00	-0.14%
替代品		印度JC32S	24370.00	-0.25%
		巴基斯坦C21S	20290.00	-0.10%
		人棉纱	16600.00	-1.48%
	纯涤纱	12100.00	-10.04%	

### 研究所

赵睿

电话：010-84183058

邮件：zhaorui@guodu.cc

从业资格号：F3048102

棉市弱势加剧，现货价格加速回落，储备棉成交率大幅下跌。下游秋季订单不足，开工下滑，库存高位未现拐点，压缩原料库存，棉市整体承压。国内供需宽松，购销清淡，叠加新棉上市压力，市场不容乐观。全球增产预期强烈，消费在全球经济下行压力下面临下调风险，产能过剩或将扩大，关注 12 日将要公布的 USDA 供需报告。综上所述，市场购销压力不断增加，缺乏利多支撑，短期难有起色，底部震荡为主，同时也不排除大幅下跌的风险，操作上，逢高沽空。

一、相关图表

图1 郑棉主力



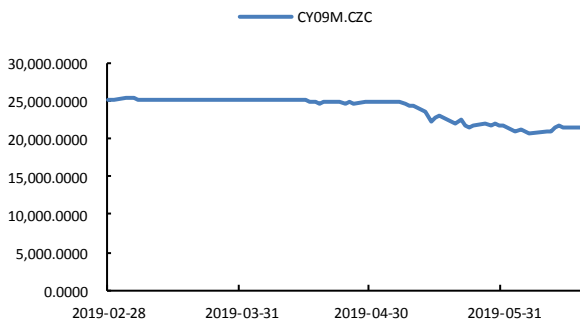
数据来源: wind、国都期货研究所

图2 ICE 2号棉



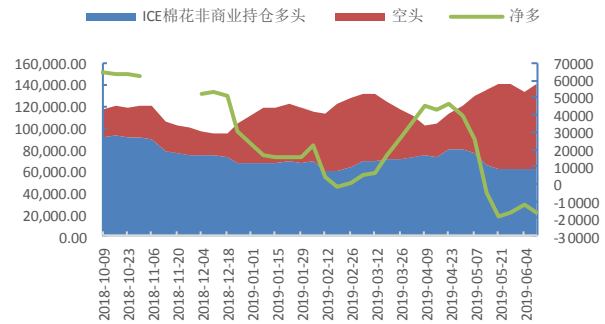
数据来源: wind、国都期货研究所

图3 郑棉纱主力



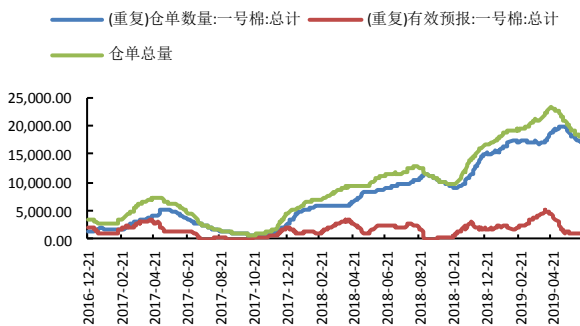
数据来源: wind、国都期货研究所

图4 ICE 棉持仓



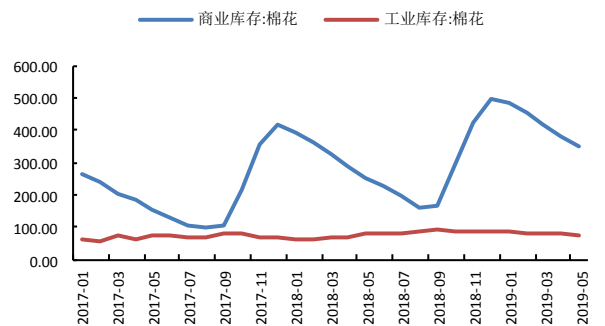
数据来源: wind、国都期货研究所

图5 郑棉仓单



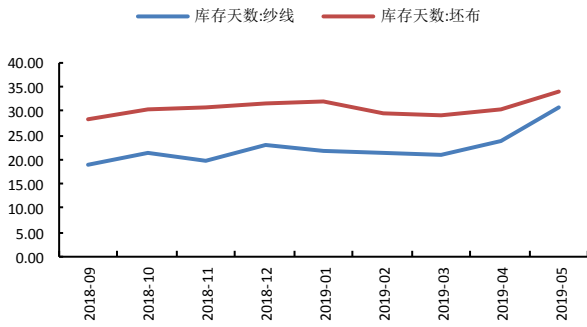
数据来源: wind、国都期货研究所

图6 棉花库存



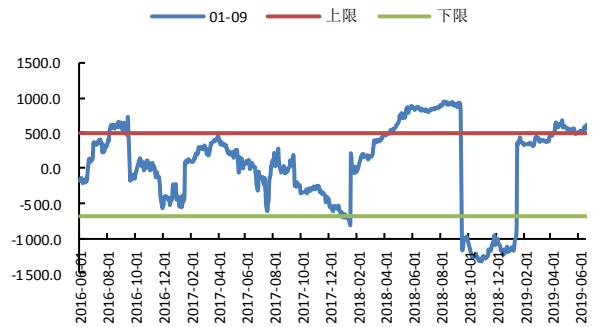
数据来源: wind、国都期货研究所

图7 棉纱、坯布库存



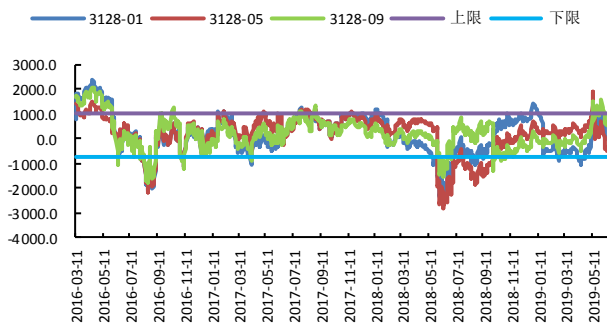
数据来源: wind、国都期货研究所

图8 CF1-9 合约价差



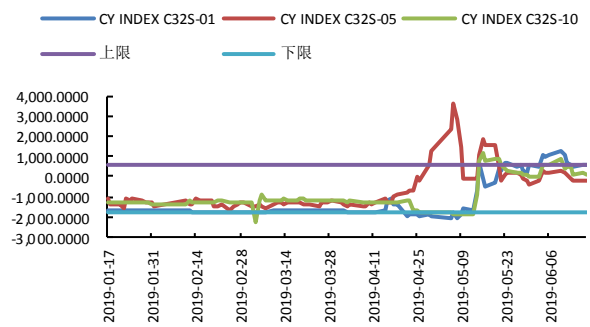
数据来源: wind、国都期货研究所

图9 棉花基差



数据来源: wind、国都期货研究所

图10 棉纱基差



数据来源: wind、国都期货研究所

### 分析师简介

赵睿，国都期货研究所棉花期货分析师，金融硕士学历。擅长基本面分析，对棉花产业链有丰富的研究经验。

### 国都期货研究所简介

国都期货研究所拥有一支由多名博士、硕士组成的高水平研究团队，成员来自澳洲国立大学、中国人民大学等海内外一流名校，具有丰富的衍生品投资经验，一直坚守“贴近市场、客观分析、独立判断、创造价值”的核心理念，为机构客户、产业客户提供研究分析、交易咨询、产品设计、风险管理等专业服务。本土智慧，全球视野，国都期货研究所始终与投资者在一起，携手共赢。

### 免责声明

如果您对本报告有任何意见或建议，请致信于国都信箱(yffwb@guodu.cc)，欢迎您及时告诉我们您对本刊的任何想法！

本刊所有信息均建立在可靠的资料来源基础上。我们力求能为您提供精确的数据，客观的分析和全面的观点。但我们必须声明，对所有信息可能导致的任何损失概不负责。

本报告并不提供量身定制的投资建议。报告的撰写并未虑及读者的具体财务状况及目标。国都期货研究团队建议投资者应独立评估特定的投资和战略，并鼓励投资者征求专业财务顾问的意见。具体的投资或战略是否恰当取决于投资者自身的状况和目标。

版权声明：（c）本报告版权为国都期货有限公司所有。本刊所含文字、数据和图表未经国都期货有限公司书面许可，任何人不得以电子、机械、影印、录音或其他任何形式复制、传播或存储于任何检索系统。未经许可，复制本刊任何内容皆属违反版权法行为，可能将受到法律起诉，并承担与之相关的所有损失赔偿和法律费用。涉及版权的所有问题请垂询：010-64000083。