

市场缺乏指引 棉价震荡为主

关注度：★★

行情回顾

5月21日，郑棉窄幅震荡，主力1909报收13915（45，0.32%），夜盘报收13905元/吨。ICE棉花报收67.30（-0.69，-1.01%）美分/磅。棉纱主力2001报收22410（40，0.18%），夜盘报收22525元/吨。

现货市场价格跟随期货市场走弱，中国棉花价格指数328价格14859（-57）元/吨。纱线价格维持弱势，CY INDEX C32S价格22670（-0.18%）元/吨。进口棉纱下跌，cotlook棉纱指数129.98（-0.15%）美分/磅。

基本面概况

库存方面。仓单继续流出，郑棉仓单20323（-208）张，仓单折皮棉81.29万吨。4月份工商业库存下降，商业库存379.49（-8.86%）万吨，工业库存78.68（-6.52%）万吨。

供需方面。棉纱生产利润回升，201日，棉纱现货加工利润825（23）元/吨。4月成品库存增加，纱线库存23.80（13.33%）天，坯布库存30.20（3.67%）天。

今日消息

1. 储备棉成交情况

5月21日储备棉轮出销售资源11664.326吨，实际成交11046.6545吨，成交率94.70%。平均成交价格13270元/吨，较前一交易日下跌23元/吨；折3128价格14485元/吨，较前一交易日下跌177元/吨。其中：新疆棉成交均价13738元/吨，新疆棉折3128价格14844元/吨，新疆棉加价幅度951元/吨。地产棉成交均价13000元/吨，地产棉折3128价格14279元/吨，地产棉加价幅度386元/吨。

5月5日至5月21日，储备棉轮出累计成交13.27万吨，成交率92.48%。成交最高价15930元/吨，成交最低价12390元/吨。

事件关注

中美贸易谈判僵持，美国贸易代表办公室（USTR）宣布将于6月17

期货行情

	收盘价	涨跌
CF1909	13915	0.32%
CF2001	14470	0.28%
CF2005	14850	-0.07%
NYBOT 棉	67.30	-1.01%
CY1910	22410	0.18%
CY1909	22390	1.50%
CY2005	22870	2.97%

现货市场价格

		价格	5日环比涨跌	
国内现货	平均	14870.77	-3.19%	
	新疆	14800.00	-3.33%	
	浙江	14800.00	-3.90%	
	山东	14900.00	-2.93%	
	河北	14850.00	-2.30%	
	河南	14800.00	-3.27%	
	湖北	14700.00	-3.98%	
	江苏	14900.00	-2.93%	
	安徽	14700.00	-3.29%	
	重庆	15000.00	-3.23%	
棉花	外棉	美国陆地棉	62.37 1.88%	
		印度Shankar-6	65.90 1.78%	
指数		cotlookA	#N/A #N/A	
		CG INDEX 328	14859 -2.19%	
		CG INDEX 527	14028 -2.37%	
		CG INDEX 229	15250 -2.56%	
港口		FC INDEX M	78.97 2.59%	
		FC INDEX M 1%	13181 2.54%	
替代品		FC INDEX M 滑准税	14633 1.48%	
		黏胶短纤	11800.00 -3.28%	
		涤纶短纤	8250.00 -2.02%	
	国内现货		全棉纱JC40S	26400.00 -0.53%
			全棉纱JC32S	25400.00 -0.39%
			全棉纱JC21S	24400.00 -0.41%
			全棉纱C40S	23750.00 -0.63%
			全棉纱C32S	22750.00 -0.55%
			全棉纱G21S	21750.00 -0.57%
	棉纱		全棉纱OEC10S	14100.00 -0.35%
		cotlook棉纱指数	129.98 2.93%	
指数			CY INDEX DEC10S	14030 -0.50%
			CY INDEX C32S	22670 -0.52%
			CY INDEX JC40S	26050 -0.52%
			全棉纱	14030 -0.50%
进口棉纱			印度OEC10S	14470.00 -0.07%
			印度C21S	21100.00 -0.24%
			印度C32S	22270.00 -0.18%
			印度JC32S	24950.00 -0.12%
	巴基斯坦C21S	20630.00 -0.19%		
替代品		人棉纱	17400.00 0.29%	
		纯涤纱	13500.00 -1.10%	

研究所

赵睿

电话：010-84183058

邮件：zhaorui@guodu.cc

从业资格号：F3048102

日就 3250 亿美元贸易清单举行听证会，近期美国政府对华为的限制持续发酵，致使贸易关系趋于白热化，关注中美贸易动态。

操作建议

中美贸易僵持，基本面变化不大，棉价缺乏指引，缩量减仓窄幅震荡。布林线开口扩大，MACD 绿柱缩短，5、20、60 日均线呈空头排列，短期将以弱势调整为主。回归基本面来看，在已经生效的 2000 亿美元涉税商品中，涉及纺服出口额约 103 亿美元，占中国对美国纺织服装及原料出口的比重约为 22.6%，目前对下游造成实质性影响不大。但受不确定的贸易关系影响，纺服出口面临订单减少和利润缩水的威胁，行业疲弱加剧。棉花供应商急于抛货，但成交惨淡，只是拉低了现货价格。阶段性供给来看，目前供给比较宽松，库存消化缓慢，零售增速放缓。出口形势也不容乐观，受贸易关系影响，4 月份纺服出口同比下降，但 3000 亿美元加征关税政策最早或于 7 月份落地，此前或还有抢出口时间窗口。天气方面，本周新疆降雨降温天气缓和，前期受灾地区补种也将于本周结束，新疆受灾影响还需观察。4-5 月，美国中部和南部地区异常潮湿天气对棉花播种不利，美棉种植进度偏慢，市场存在种植进度推迟，单产下降的预期。综上所述，中美贸易关系僵持，市场缺乏指引，棉价短期将以震荡为主，暂离场观望。

一、相关图表

图1 郑棉主力



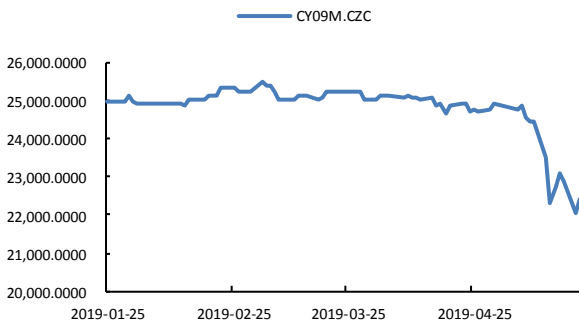
数据来源: wind、国都期货研究所

图2 ICE 2号棉



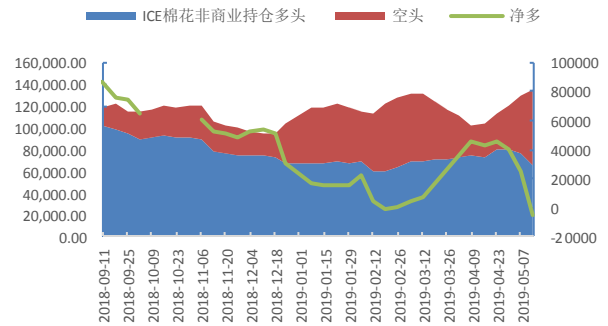
数据来源: wind、国都期货研究所

图3 郑棉纱主力



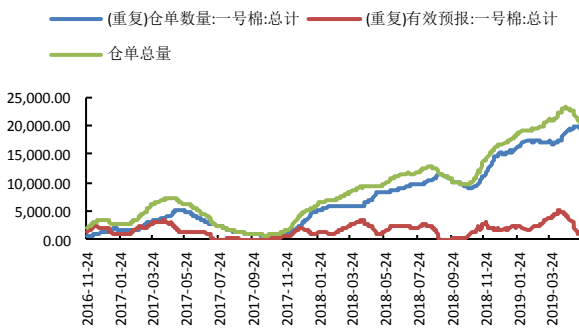
数据来源: wind、国都期货研究所

图4 ICE 棉持仓



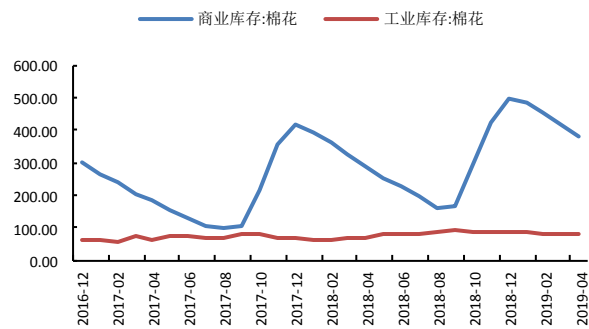
数据来源: wind、国都期货研究所

图5 郑棉仓单



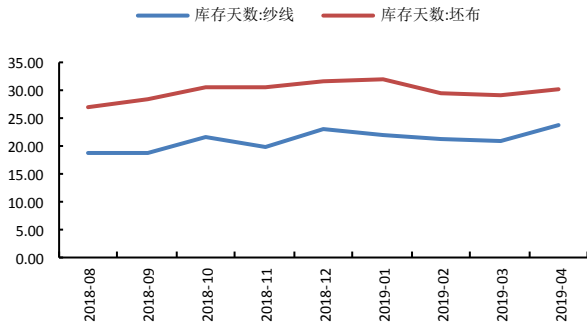
数据来源: wind、国都期货研究所

图6 棉花库存



数据来源: wind、国都期货研究所

图7 棉纱、坯布库存



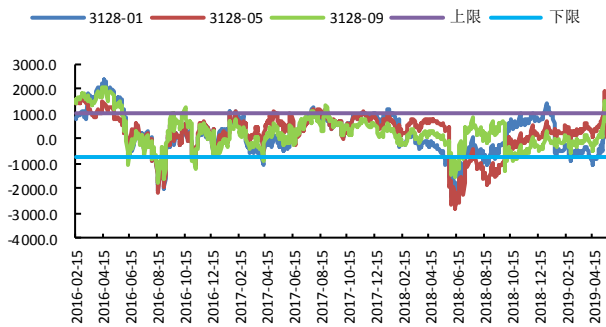
数据来源: wind、国都期货研究所

图8 CF1-9 合约价差



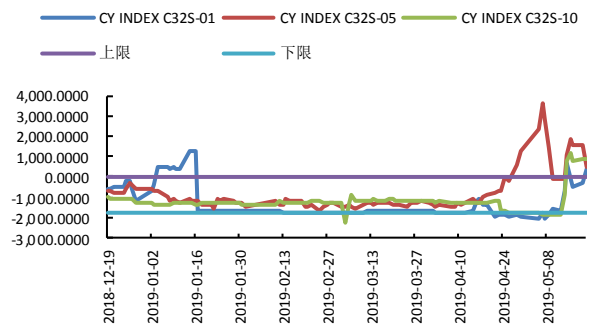
数据来源: wind、国都期货研究所

图9 棉花基差



数据来源: wind、国都期货研究所

图10 棉纱基差



数据来源: wind、国都期货研究所

分析师简介

赵睿，国都期货研究所棉花期货分析师，金融硕士学历。擅长基本面分析，对棉花产业链有丰富的研究经验。

国都期货研究所简介

国都期货研究所拥有一支由多名博士、硕士组成的高水平研究团队，成员来自澳洲国立大学、中国人民大学等海内外一流名校，具有丰富的衍生品投资经验，一直坚守“贴近市场、客观分析、独立判断、创造价值”的核心理念，为机构客户、产业客户提供研究分析、交易咨询、产品设计、风险管理等专业服务。本土智慧，全球视野，国都期货研究所始终与投资者在一起，携手共赢。

免责声明

如果您对本报告有任何意见或建议，请致信于国都信箱(yffwb@guodu.cc)，欢迎您及时告诉我们您对本刊的任何想法！

本刊所有信息均建立在可靠的资料来源基础上。我们力求能为您提供精确的数据，客观的分析和全面的观点。但我们必须声明，对所有信息可能导致的任何损失概不负责。

本报告并不提供量身定制的投资建议。报告的撰写并未虑及读者的具体财务状况及目标。国都期货研究团队建议投资者应独立评估特定的投资和战略，并鼓励投资者征求专业财务顾问的意见。具体的投资或战略是否恰当取决于投资者自身的状况和目标。

版权声明：(c) 本报告版权为国都期货有限公司所有。本刊所含文字、数据和图表未经国都期货有限公司书面许可，任何人不得以电子、机械、影印、录音或其他任何形式复制、传播或存储于任何检索系统。未经许可，复制本刊任何内容皆属违反版权法行为，可能将受到法律起诉，并承担与之相关的所有损失赔偿和法律费用。涉及版权的所有问题请垂询：010-64000083。