

贸易谈判波澜再起 内外棉或将偏弱运行

关注度：★★

行情回顾

4月30日，郑棉主力1909报收15600（95，0.61%）。5月3日，ICE棉花报收75.68（0.26，0.34%）美分/磅。节日期间，美棉宽幅下跌，1-3日，美棉累计跌2.59%。棉纱主力2001报收24980（100，-4.97%）。

现货市场价格维稳，中国棉花价格指数328价格15642（#N/A）元/吨。纱线价格维持弱势，CY INDEX C32S价格22950（-0.04%）元/吨。进口棉纱下跌，cotlook棉纱指数130.17（-0.01%）美分/磅。

基本面概况

库存方面。30日，仓单量总计22532（-311）张，仓单折皮棉90.13万吨。3月份商业库存416.40（-8.79%）万吨，工业库存84.17（4.00%）万吨。

供需方面。3月份以来，纱线价格延续阴跌，下游采购意愿减弱。棉纱生产利润继续被压缩，30日，棉纱现货加工利润244（#N/A）元/吨。3月，纱线库存21.00（-0.94%）天，坯布库存29.13（-1.09%）天。

今日消息

1. 江浙棉纺：5月5日开机率高，市场整体交投气氛一般

织机开机率：小长假期间盛泽地区喷水、喷气织机开机率在8-9成左右，个别厂家有放假操作。

坯布库存：小长假期间盛泽地区坯布织造库存为织造库存为38天，市场整体交投气氛一般。

2. 储备棉：5月5日储备棉100%成交，5月6日挂牌销售储备棉重量10060.293吨，其中新疆棉4201.2吨

事件关注

19年度新增换准税配额80万吨，申请时间为2019年4月15日至29日，关注配额发放时间。

5月10日，美国农业部USDA将公布5月供需报告。

请务必阅读正文后的免责声明

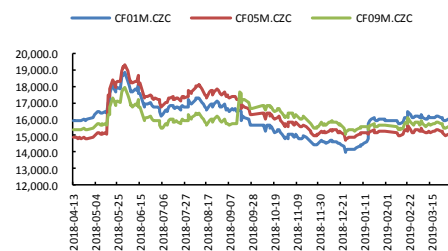
报告日期

2019-05-06

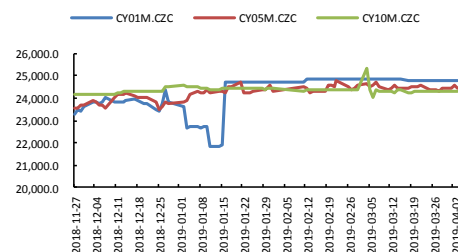
期货行情

	收盘价	涨跌
CF1909	15600	0.61%
CF2001	16195	0.62%
CF1905	15140	0.30%
NYBOT 棉	75.68	0.61%
CY1910	24980	0.40%
CY1909	24905	0.65%
CY1905	20575	-4.97%

郑棉



郑棉纱



研究所

赵睿

电话：010-84183058

邮件：zhaorui@guodu.cc

从业资格号：F3048102

5月6日凌晨,美国时间5月5日中午,美国总统特朗普发推再次抨击中国,并声称将会立刻(本周五)对中国2000亿美元的进口商品关税由10%调升至25%,并将继续调整剩余未被实施惩罚性关税的3250亿美元中国商品的关税至25%。关注事件进展。

操作建议

中美贸易谈判又添波澜,美国时间5月5日中午,特朗普发推称“立刻对中国2000亿美元商品调升关税至25%”,美棉大幅下挫。另因主产区天气良好,市场对产量较为乐观,美棉在节日期间累计下跌2.59%。5月5日,国储棉首次交易,轮出销售10027.4533吨,全部成交,显示储备棉较强的性价比优势,与市场需求吻合,预计储备棉市场热度将会持续。供需上来看,在增发换准税以及储备棉抛售一系列政策落地之后,供给较去年同期略显宽松。下游需求仍显疲弱,出口及内需情况均不甚乐观。而贸易谈判再生枝节,令下游又添悲观情绪。短期对盘面有所压制,操作上,棉花短期或将继续下探,暂维持偏空操作。

棉花现货市场价格

		价格	5日环比涨跌
国内现货	平均	15635.77	-0.24%
	新疆	15570.00	-0.26%
	浙江	15630.00	-0.19%
	山东	15710.00	-0.25%
	河北	15550.00	-0.32%
	河南	15620.00	-0.64%
	湖北	15590.00	0.00%
	江苏	15630.00	-0.19%
	安徽	15555.00	-0.10%
	重庆	15700.00	0.00%
棉花 外棉	美国陆地棉	#N/A	#N/A
	印度Shankar-6	46100.00	#N/A
指数	cotlookA	#N/A	#N/A
	CC INDEX 328	15642	-0.01%
	CC INDEX 527	14722	-0.01%
	CC INDEX 229	16067	-0.02%
港口	FC INDEX M	85.80	-1.73%
	FC INDEX M 1%	14301	-1.71%
替代品	FC INDEX M 滑准税	15377	-1.16%
	黏胶短纤	12400.00	0.00%
	涤纶短纤	8700.00	-1.14%
	全棉纱JC40S	26450.00	-0.38%
	全棉纱JC32S	25450.00	-0.20%
	全棉纱JC21S	24450.00	-0.20%
	全棉纱C40S	23780.00	-0.50%
	全棉纱C32S	22770.00	-0.57%
	全棉纱C21S	21770.00	-0.59%
	全棉纱OEC10S	14100.00	-0.53%
棉纱 指数	cotlook棉纱指数	130.17	4.38%
	CY INDEX OEC10S	14140	-0.28%
	CY INDEX C32S	22950	-0.32%
	CY INDEX JC40S	26300	-0.32%
	全棉纱	14140	-0.28%
	印度OEC10S	14480.00	-0.14%
进口棉纱	印度C21S	21170.00	-0.09%
	印度C32S	22380.00	-0.13%
	印度JC32S	25000.00	0.00%
	巴基斯坦C21S	20670.00	-0.05%
替代品	人棉纱	17400.00	0.29%
	纯涤纶	13500.00	-0.74%

一、相关图表

图1 郑棉主力



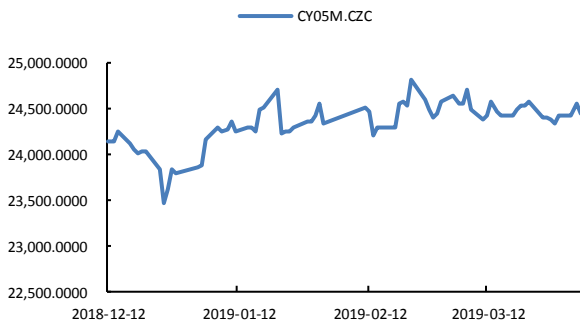
数据来源: wind、国都期货研究所

图2 ICE 2号棉



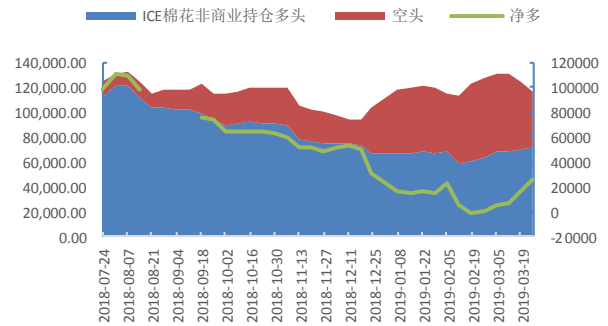
数据来源: wind、国都期货研究所

图3 郑棉纱主力



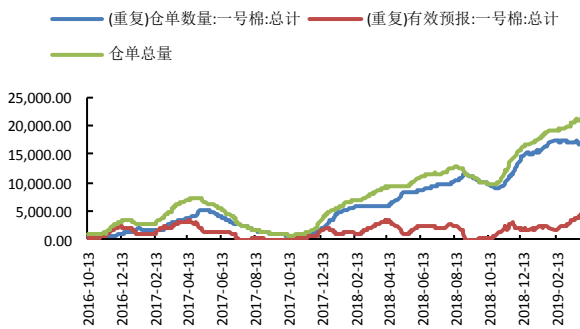
数据来源: wind、国都期货研究所

图4 ICE 棉持仓



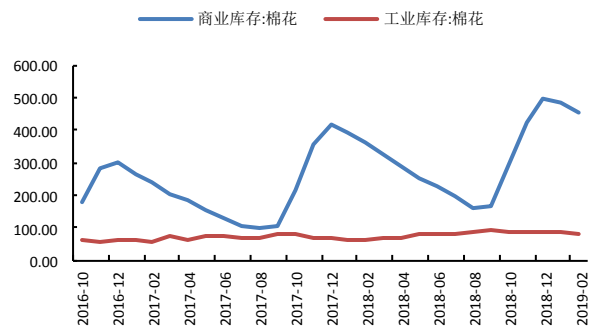
数据来源: wind、国都期货研究所

图5 郑棉仓单



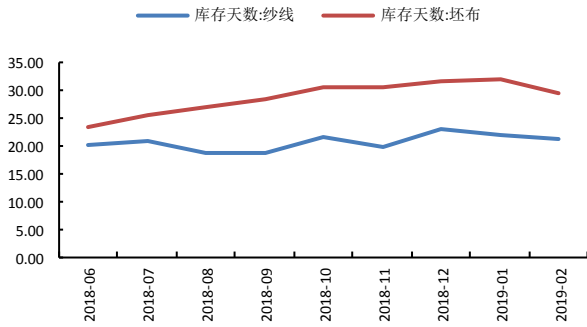
数据来源: wind、国都期货研究所

图6 棉花库存



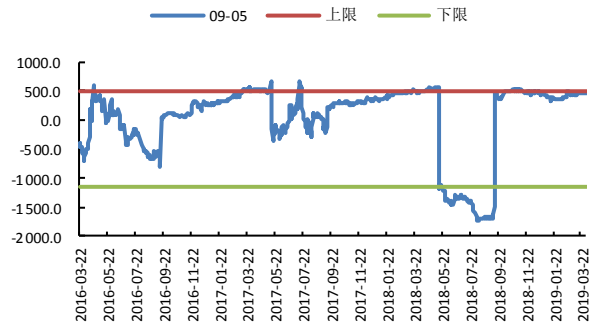
数据来源: wind、国都期货研究所

图7 棉纱、坯布库存



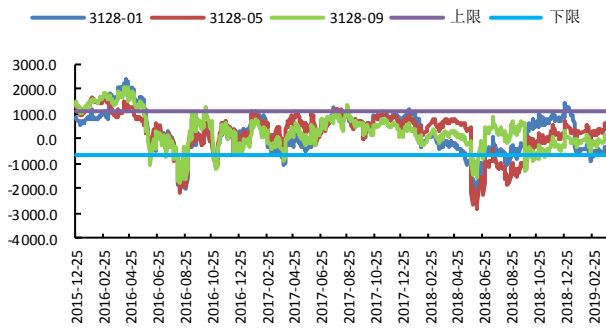
数据来源: wind、国都期货研究所

图8 CF9-5 合约价差



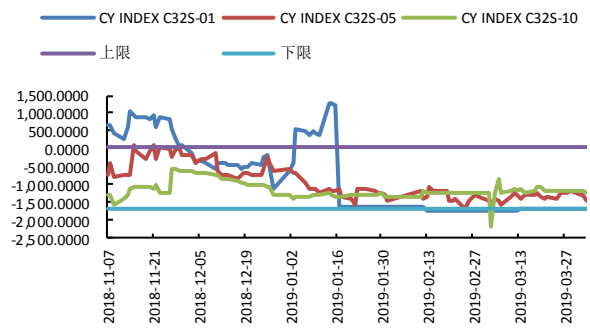
数据来源: wind、国都期货研究所

图9 棉花基差



数据来源: wind、国都期货研究所

图10 棉纱基差



数据来源: wind、国都期货研究所

分析师简介

赵睿，国都期货研究所棉花期货分析师，金融硕士学历。擅长基本面分析，对棉花产业链有丰富的研究经验。

国都期货研究所简介

国都期货研究所拥有一支由多名博士、硕士组成的高水平研究团队，成员来自澳洲国立大学、中国人民大学等海内外一流名校，具有丰富的衍生品投资经验，一直坚守“贴近市场、客观分析、独立判断、创造价值”的核心理念，为机构客户、产业客户提供研究分析、交易咨询、产品设计、风险管理等专业服务。本土智慧，全球视野，国都期货研究所始终与投资者在一起，携手共赢。

免责声明

如果您对本报告有任何意见或建议，请致信于国都信箱(yffwb@guodu.cc)，欢迎您及时告诉我们您对本刊的任何想法！

本刊所有信息均建立在可靠的资料来源基础上。我们力求能为您提供精确的数据，客观的分析和全面的观点。但我们必须声明，对所有信息可能导致的任何损失概不负责。

本报告并不提供量身定制的投资建议。报告的撰写并未虑及读者的具体财务状况及目标。国都期货研究团队建议投资者应独立评估特定的投资和战略，并鼓励投资者征求专业财务顾问的意见。具体的投资或战略是否恰当取决于投资者自身的状况和目标。

版权声明：（c）本报告版权为国都期货有限公司所有。本刊所含文字、数据和图表未经国都期货有限公司书面许可，任何人不得以电子、机械、影印、录音或其他任何形式复制、传播或存储于任何检索系统。未经许可，复制本刊任何内容皆属违反版权法行为，可能将受到法律起诉，并承担与之相关的所有损失赔偿和法律费用。涉及版权的所有问题请垂询：010-64000083。