

## 美棉出口超预期 棉价下跌空间有限

关注度：★★

### 行情回顾

3月28日，郑棉主力1905报收15045（-110，-0.73%），夜盘报15050元/吨。ICE棉花主力报75.90（-1.04，-1.35%）美分/磅。棉纱主力1905报收24325（-55，-0.23%），夜盘报24390元/吨。

现货市场价格延续上行，中国棉花价格指数328价格15636（11）元/吨。国际棉价略跌，cotlookA指数价格87.30（0.25）美分/磅。纱线价格小幅走弱，CY INDEX G32S价格23125（-0.04%）元/吨。进口棉纱走势平稳，cotlook棉纱指数124.71（0.00%）美分/磅。

### 基本面概况

库存方面。28日，仓单量总计20978（121）手，仓单折皮棉83.91万吨。2月份商业库存456.52（-5.84%）万吨，工业库存80.93（-5.19%）万吨。

供需方面。下游交投开始活跃，纱线库存下降、坯布库存自5月份以来环比首降。棉纱生产利润继续被压缩，随着棉价上涨，纺企尝试抬高报价。28日，棉纱现货加工利润425（-22）元/吨。2月，纱线库存21.20（-3.20%）天，坯布库存29.45（-7.91%）天。

### 今日消息

1、截止3月21日当周2018/2019年度陆地棉净销售额为39.46万包

截止3月21日当周，2018/2019年度陆地棉净签约为219000包，较上周增加75%，较前四周均值上升79%，2019/2020年度陆地棉净签约为175600包。2018/19年度装运量为380000包，较上周增加9%，较前四周均值上升13%。2018/2019年皮马棉的净签约总量为31300包，较上周增加41%，较前四周均值上升68%。2019/2020年皮马棉的净签约总量为1500包。装运量为8300包，较上周减少50%，较前四周均值减少55%。

### 事件关注

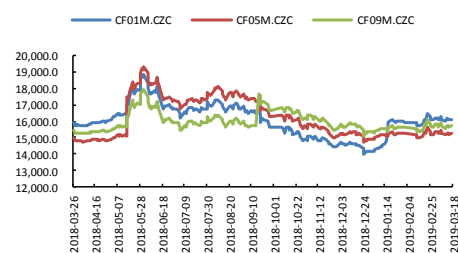
请务必阅读正文后的免责声明

报告日期 2019-03-29

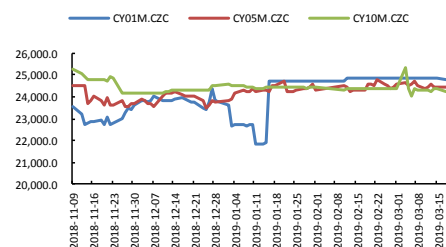
### 期货行情

	收盘价	涨跌
CF1909	15490	-0.86%
CF2001	15940	-0.59%
CF1905	15045	-0.73%
NYBOT 棉	75.90	-1.35%
CY1910	24325	0.00%
CY1909	25225	0.00%
CY1905	24325	-0.23%

### 郑棉



### 郑棉纱



### 研究所

赵睿

电话：010-84183058

邮件：zhaorui@guodu.cc

从业资格号：F3048102

美国贸易代表莱特希泽、财长姆努钦访华，于3月28日和29日举行中美第八轮经贸高级别磋商。4月初，国务院副总理刘鹤将应邀访美举行第九轮经贸高级别磋商。关注中美贸易谈判进展。

周五凌晨，将公布美国意向植棉面积报告。

### 操作建议

美棉出口数据超预期，但受累于美元走高，ICE棉价宽幅下跌。郑棉窄幅震荡，微幅收涨。国内现货市场延续上行走势，棉花出货好转。中美开始第八轮贸易谈判，谈判进展仍将主导国内需求。综合来看，棉市逐渐转暖，消化库存，但盘面受仓单压制，以及5-9价差偏小，不能覆盖移仓成本，导致仓单无法流出，盘面承压。但棉价下跌空间有限，关注15000-15100支撑位表现。操作上，适量增持多单。

### 棉花现货市场价格

		价格	5日环比涨跌
国内现货	平均	15603.08	0.23%
	新疆	15590.00	0.13%
	浙江	15580.00	0.52%
	山东	15710.00	0.58%
	河北	15500.00	0.52%
	河南	15580.00	0.16%
	湖北	15480.00	0.19%
	江苏	15600.00	0.13%
	安徽	15320.00	0.13%
	重庆	15600.00	0.00%
棉花	外棉		
	美国陆地棉	69.96	3.51%
		73.38	3.34%
	印度Shankar-6	43000.00	1.18%
指数	cotlookA	83.05	1.59%
	CG INDEX 328	15596	0.26%
	CG INDEX 527	14613	0.27%
	CG INDEX 229	16035	0.14%
港口	FC INDEX M	85.18	1.80%
	FC INDEX M 1%	14295	1.78%
	FC INDEX M 滑准税	15369	1.13%
替代品	黏胶短纤	13050.00	-2.25%
	涤纶短纤	8850.00	1.72%
国内现货	全棉纱JC40S	26550.00	0.19%
	全棉纱JC32S	25500.00	0.20%
	全棉纱JC21S	24500.00	0.20%
	全棉纱C40S	23900.00	0.21%
	全棉纱C32S	22880.00	0.13%
	全棉纱C21S	21880.00	0.14%
	全棉纱OEC10S	14180.00	0.00%
	cotlook棉纱指数	124.71	-0.19%
棉纱	CY INDEX OEC10S	14200	0.00%
	CY INDEX C32S	23150	-0.04%
	CY INDEX JC40S	26440	-0.04%
	全棉纱	14200	0.00%
进口棉纱	印度OEC10S	14560.00	0.00%
	印度C21S	21330.00	0.05%
	印度C32S	22590.00	-0.22%
	印度JC32S	25030.00	0.00%
	巴基斯坦C21S	20710.00	0.05%
替代品	人棉纱	18100.00	-1.90%
	纯涤纱	13670.00	0.51%

一、相关图表

图 1 郑棉主力



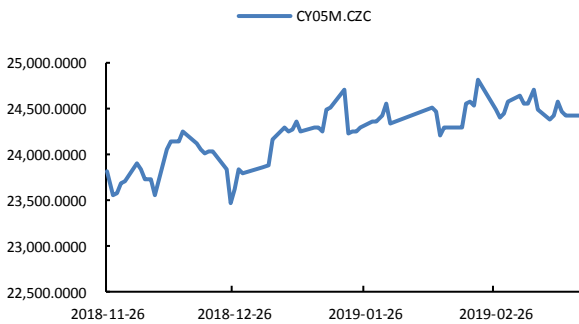
数据来源: wind、国都期货研究所

图 2 ICE 2 号棉



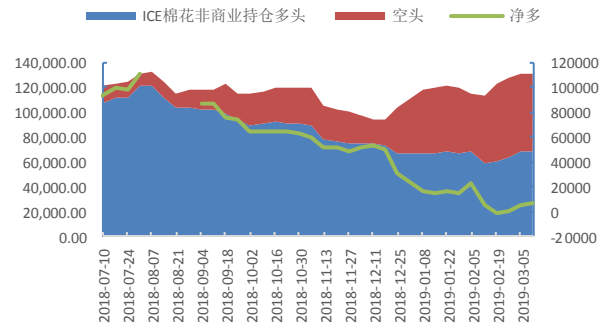
数据来源: wind、国都期货研究所

图 3 郑棉纱主力



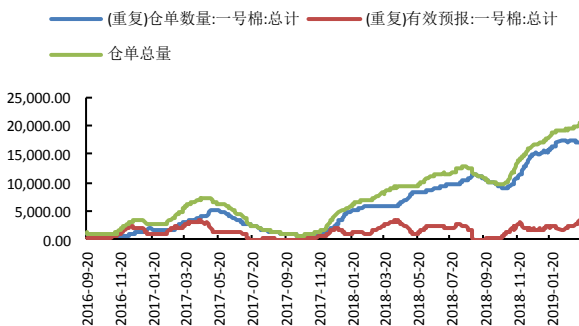
数据来源: wind、国都期货研究所

图 4 ICE 棉持仓



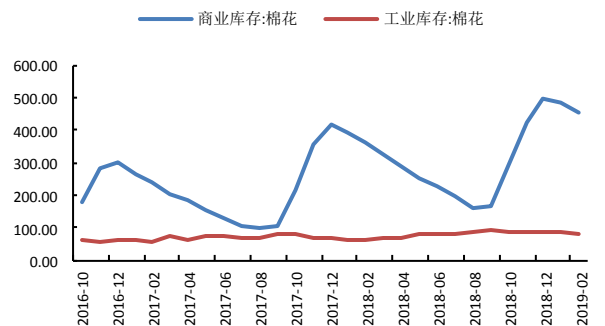
数据来源: wind、国都期货研究所

图 5 郑棉仓单



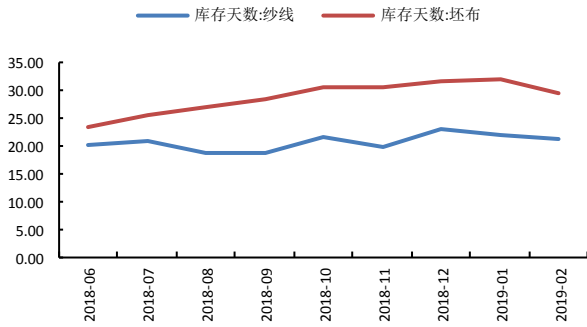
数据来源: wind、国都期货研究所

图 6 棉花库存



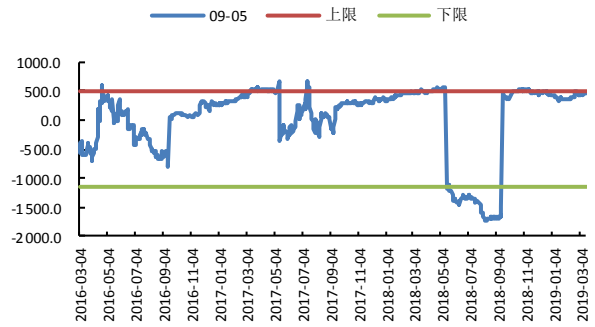
数据来源: wind、国都期货研究所

图7 棉纱、坯布库存



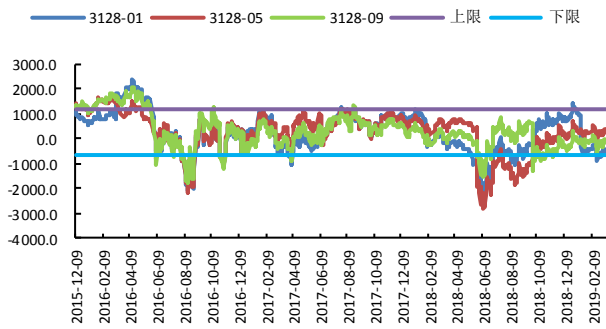
数据来源: wind、国都期货研究所

图8 CF9-5 合约价差



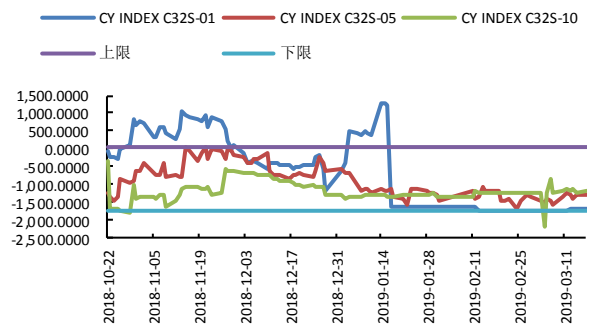
数据来源: wind、国都期货研究所

图9 棉花基差



数据来源: wind、国都期货研究所

图10 棉纱基差



数据来源: wind、国都期货研究所

### 分析师简介

赵睿，国都期货研究所棉花期货分析师，金融硕士学历。擅长基本面分析，对棉花产业链有丰富的研究经验。

### 国都期货研究所简介

国都期货研究所拥有一支由多名博士、硕士组成的高水平研究团队，成员来自澳洲国立大学、中国人民大学等海内外一流名校，具有丰富的衍生品投资经验，一直坚守“贴近市场、客观分析、独立判断、创造价值”的核心理念，为机构客户、产业客户提供研究分析、交易咨询、产品设计、风险管理等专业服务。本土智慧，全球视野，国都期货研究所始终与投资者在一起，携手共赢。

### 免责声明

如果您对本报告有任何意见或建议，请致信于国都信箱(yffwb@guodu.cc)，欢迎您及时告诉我们您对本刊的任何想法！

本刊所有信息均建立在可靠的资料来源基础上。我们力求能为您提供精确的数据，客观的分析和全面的观点。但我们必须声明，对所有信息可能导致的任何损失概不负责。

本报告并不提供量身定制的投资建议。报告的撰写并未虑及读者的具体财务状况及目标。国都期货研究团队建议投资者应独立评估特定的投资和战略，并鼓励投资者征求专业财务顾问的意见。具体的投资或战略是否恰当取决于投资者自身的状况和目标。

版权声明：(c) 本报告版权为国都期货有限公司所有。本刊所含文字、数据和图表未经国都期货有限公司书面许可，任何人不得以电子、机械、影印、录音或其他任何形式复制、传播或存储于任何检索系统。未经许可，复制本刊任何内容皆属违反版权法行为，可能将受到法律起诉，并承担与之相关的所有损失赔偿和法律费用。涉及版权的所有问题请垂询：010-64000083。