

## 市场整体回暖 棉价有望反弹

关注度：★★

### 行情回顾

3月19日，郑棉主力1905报收15245（-20，-0.13%），夜盘报15340元/吨。ICE棉花主力报75.57（0.3，0.40%）美分/磅。棉纱主力1905报收24480（70，0.29%），夜盘报24555元/吨。

现货市场上涨，中国棉花价格指数328价格15606（10）元/吨。国际棉价上涨，cotlookA指数价格84.35（1.30）美分/磅。纱线价格维稳，CY INDEX C32S价格23150（0.00%）元/吨。进口棉纱走势平稳，cotlook棉纱指数124.71（0.00%）美分/磅。

### 基本面概况

库存方面。19日，仓单量总计20619（142）手，仓单折皮棉82.48万吨。2月份商业库存456.52（-5.84%）万吨，工业库存80.93（-5.19%）万吨。

供需方面。下游交投开始活跃，纱线库存下降、坯布库存自5月份以来环比首降。棉纱生产利润继续被压缩，随着棉价上涨，纺企尝试抬高报价。19日，棉纱现货加工利润483（-11）元/吨。2月，纱线库存21.20（-3.20%）天，坯布库存29.45（-7.91%）天。

### 今日消息

1. 疆棉公路运输：截止3月17日当周疆棉运输量小幅增加 部分路线运价持续下跌

2019年3月11日-3月17日，据全国棉花交易市场库对库新疆核查点统计，公路出疆棉运输量总计6.17万吨，较前一周运输量增加1.05万吨，同比增加0.86万吨，在近三年的历史同期高位。此期间公路运输量较前一周略有增加，周内路线运价波动较大。奎屯运至河南省平均运价约558元/吨，与前一周运价基本持平；奎屯运至山东省平均运价约565元/吨，较前一周运价下跌15元/吨；库尔勒运至河南省平均运价约543元/吨，较前一周运价下跌17元/吨，库尔勒运至山东省平均运价约581

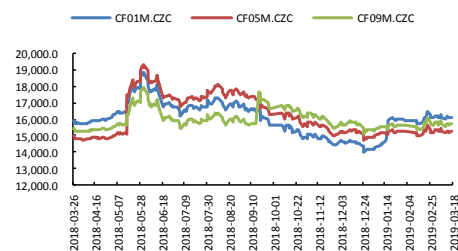
报告日期

2019-03-20

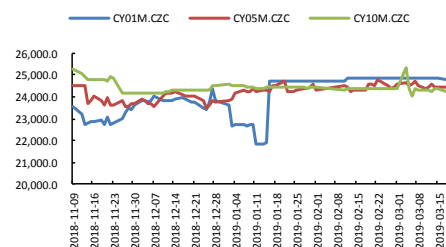
### 期货行情

	收盘价	涨跌
CF1909	15710	-0.03%
CF2001	16095	0.03%
CF1905	15245	-0.13%
NYBOT 棉	75.57	0.04%
CY1910	24230	0.00%
CY1909	25065	0.16%
CY1905	24480	0.29%

### 郑棉



### 郑棉纱



### 研究所

赵睿

电话：010-84183058

邮件：zhaorui@guodu.cc

从业资格号：F3048102

元/吨，较前一周运价基本持平。

### 事件关注

据悉一些美国官员认为中国在部分贸易承诺上有所退缩，但特朗普对美中谈判前景表示乐观。据悉贸易谈判代表莱特希泽和财长姆努钦将在3月25日当周访问北京举行高级别会谈，关注中美贸易谈判进展。

3月21日，USDA美棉出口销售报告。

### 操作建议

郑棉期货小幅收涨，现货报价持续上扬。国内棉市整体回暖，交投氛围开始活跃，疆棉出疆速度加快，部分铁路运价持续下跌，利好疆棉出疆。内外棉价差加速收窄，外棉进口优势减弱。抛储推迟减轻供应压力，但社会库存仍将一定程度压制盘面。目前，棉价在上行通道下沿处考验支撑，如果反弹成立，可逢低建长线多单。

### 棉花现货市场价格

		价格	5日环比涨跌
国内现货	平均	15603.08	0.23%
	新疆	15590.00	0.13%
	浙江	15580.00	0.52%
	山东	15710.00	0.58%
	河北	15500.00	0.52%
	河南	15580.00	0.16%
	湖北	15480.00	0.19%
	江苏	15600.00	0.13%
	安徽	15320.00	0.13%
	重庆	15600.00	0.00%
棉花	外棉		
	美国陆地棉	69.96	3.51%
指数	印度Shankar-6	73.38	3.34%
		43000.00	1.18%
	cotlookA	83.05	1.59%
	CG INDEX 328	15596	0.26%
	CG INDEX 527	14613	0.27%
	CG INDEX 229	16035	0.14%
	FC INDEX M	85.18	1.80%
	FC INDEX M 1%	14295	1.78%
	FC INDEX M 滑准税	15369	1.13%
	替代品	黏胶短纤	13050.00
涤纶短纤		8850.00	1.72%
国内现货	全棉纱JC40S	26550.00	0.19%
	全棉纱JC32S	25500.00	0.20%
	全棉纱JC21S	24500.00	0.20%
	全棉纱C40S	23900.00	0.21%
	全棉纱C32S	22880.00	0.13%
	全棉纱C21S	21880.00	0.14%
	全棉纱OEC10S	14180.00	0.00%
	cotlook棉纱指数	124.71	-0.19%
	CY INDEX OEC10S	14200	0.00%
	CY INDEX C32S	23150	-0.04%
棉纱	CY INDEX JC40S	26440	-0.04%
	全棉纱	14200	0.00%
进口棉纱	印度OEC10S	14560.00	0.00%
	印度C21S	21330.00	0.05%
	印度C32S	22590.00	-0.22%
	印度JG32S	25030.00	0.00%
	巴基斯坦C21S	20710.00	0.05%
替代品	人棉纱	18100.00	-1.90%
	纯涤纱	13670.00	0.51%

一、相关图表

图1 郑棉主力



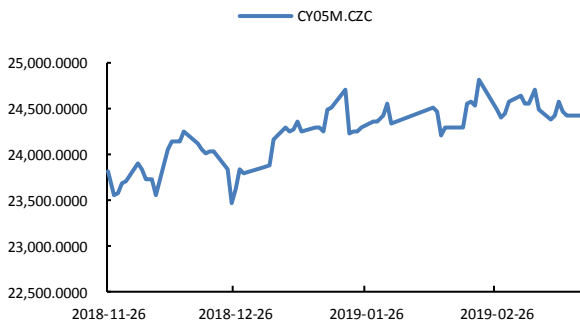
数据来源: wind、国都期货研究所

图2 ICE 2号棉



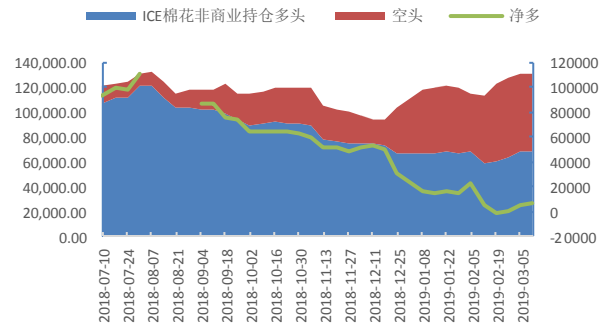
数据来源: wind、国都期货研究所

图3 郑棉纱主力



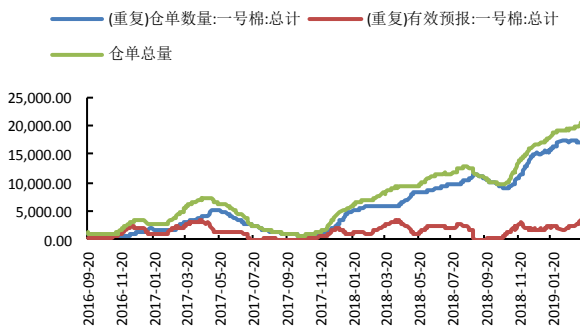
数据来源: wind、国都期货研究所

图4 ICE 棉持仓



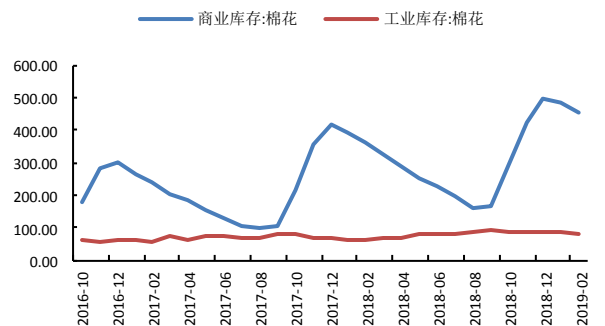
数据来源: wind、国都期货研究所

图5 郑棉仓单



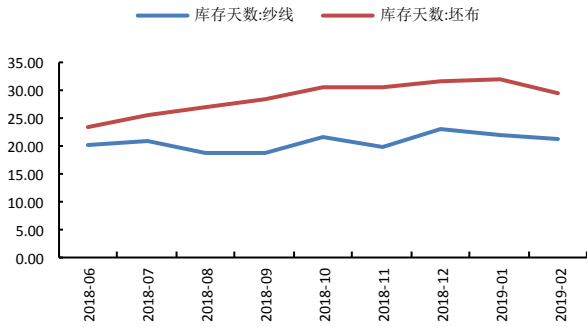
数据来源: wind、国都期货研究所

图6 棉花库存



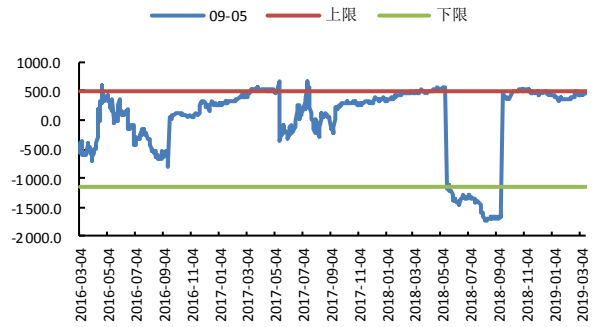
数据来源: wind、国都期货研究所

图7 棉纱、坯布库存



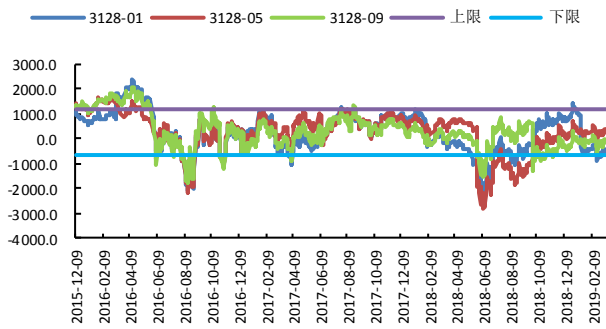
数据来源: wind、国都期货研究所

图8 CF9-5 合约价差



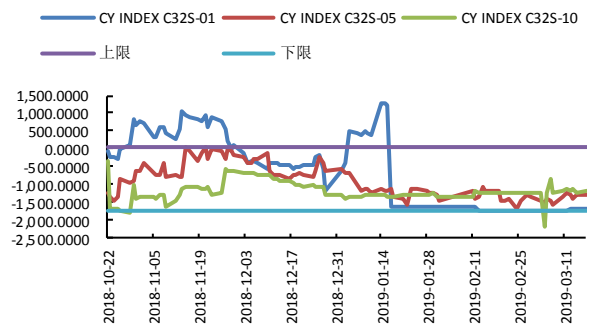
数据来源: wind、国都期货研究所

图9 棉花基差



数据来源: wind、国都期货研究所

图10 棉纱基差



数据来源: wind、国都期货研究所

### 分析师简介

赵睿，国都期货研究所棉花期货分析师，金融硕士学历。擅长基本面分析，对棉花产业链有丰富的研究经验。

### 国都期货研究所简介

国都期货研究所拥有一支由多名博士、硕士组成的高水平研究团队，成员来自澳洲国立大学、中国人民大学等海内外一流名校，具有丰富的衍生品投资经验，一直坚守“贴近市场、客观分析、独立判断、创造价值”的核心理念，为机构客户、产业客户提供研究分析、交易咨询、产品设计、风险管理等专业服务。本土智慧，全球视野，国都期货研究所始终与投资者在一起，携手共赢。

### 免责声明

如果您对本报告有任何意见或建议，请致信于国都信箱(yffwb@guodu.cc)，欢迎您及时告诉我们您对本刊的任何想法！

本刊所有信息均建立在可靠的资料来源基础上。我们力求能为您提供精确的数据，客观的分析和全面的观点。但我们必须声明，对所有信息可能导致的任何损失概不负责。

本报告并不提供量身定制的投资建议。报告的撰写并未虑及读者的具体财务状况及目标。国都期货研究团队建议投资者应独立评估特定的投资和战略，并鼓励投资者征求专业财务顾问的意见。具体的投资或战略是否恰当取决于投资者自身的状况和目标。

版权声明：（c）本报告版权为国都期货有限公司所有。本刊所含文字、数据和图表未经国都期货有限公司书面许可，任何人不得以电子、机械、影印、录音或其他任何形式复制、传播或存储于任何检索系统。未经许可，复制本刊任何内容皆属违反版权法行为，可能将受到法律起诉，并承担与之相关的所有损失赔偿和法律费用。涉及版权的所有问题请垂询：010-64000083。