

需求依旧疲弱 棉花上行承压

关注度：★★★

行情回顾

2月20日，郑棉主力1905报收15390（45，0.29%），夜盘报15360元/吨。ICE棉花主力报72.13（-0.1，-0.14%）美分/磅。棉纱主力1905报收24570（20，0.08%），夜盘报24570元/吨。

现货市场报价趋稳，中国棉花价格指数328价格15485（0）元/吨。国际棉价略有上涨，cotlookA指数价格80.05（-0.1）美分/磅。纱线价格稳中趋涨，CY INDEX C32S价格23125（0.02%）元/吨。进口棉纱小幅回升，cotlook棉纱指数124.95（0.00%）美分/磅。

基本面概况

库存方面。20日，仓单量总计19201（-54）手，仓单折皮棉76.80万吨。12月份商业库存484.86（-2.23%）万吨，工业库存85.36（-1.91%）万吨，高量库存仍压制盘面。

供需方面。下游市场仍在经历寒冬，纱线和坯布库存均处历年高位。棉纱生产利润偏低，随着现货报价持续低迷，利润略有提高。20日，棉纱现货加工利润592（5）元/吨。12月，纱线库存21.90（-4.66%）天，坯布库存31.98（1.72%）天。

今日消息

1. 截止1月底全国棉花商业库存继续保持在近四年历史同期高位

据中国棉花信息网发布中国棉花协会物流分会对全国18个省市的186家棉花交割和监管仓库、社会仓库、保税区库存和加工企业库存调查数据，1月底全国棉花商业库存总量约484.86万吨，较上月减少11.05万吨，同比增93.86万吨，保持在近四年历史同期高位。

2. 截止2月19日全国皮棉加工累计519.95万吨

据i棉网，截止2月19日，全国累计加工519.95万吨。其中新疆累计加工506.14万吨，内地累计加工13.81万吨。

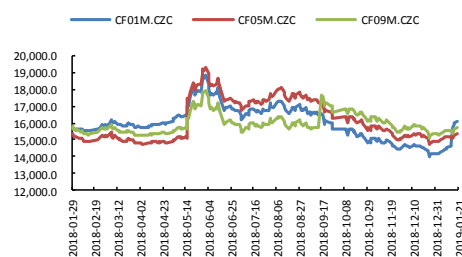
报告日期

2019-02-21

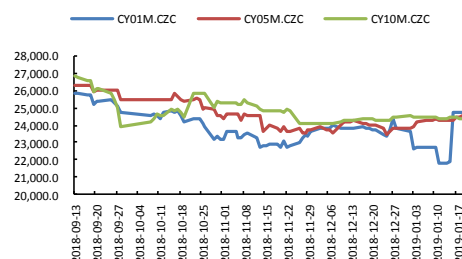
期货行情

	收盘价	涨跌
CF1909	15795	0.38%
CF2001	16105	0.34%
CF1905	15390	0.29%
NYBOT 棉	72.13	-0.14%
CY1910	24355	0.00%
CY1909	25150	0.08%
CY1905	24570	0.08%

郑棉



郑棉纱



研究所

赵睿

电话：010-84183058

邮件：zhaorui@guodu.cc

从业资格号：F3048102


事件关注

应美方邀请，刘鹤将访问华盛顿，于2月21日至22日同美国贸易代表莱特希泽、财政部长姆努钦举行第七轮中美经贸高级别磋商。

2月22日，USDA将发布截至1月10日、17日、24日、31日和截至2月7日、14日的全部出口数据。


操作建议

市场对消费预期乐观，内外棉期货偏强震荡。国内市场方面，企业已陆续恢复生产，仓单开始流出，预计需求将小幅回升。现货市场报价止跌企稳，棉纱利润继续下降。外棉报价上涨，修复价差。库存压力仍大，企业采购谨慎，刚需为主。短期随着需求提升，棉价或波段走强。长期来看，棉价仍受库存压制，关注压力位15700。

棉花现货市场价格

		价格	5日环比涨跌	
国内现货	平均	15530.00	0.00%	
	新疆	15580.00	0.00%	
	浙江	15370.00	0.00%	
	山东	15550.00	-0.26%	
	河北	15400.00	0.00%	
	河南	15480.00	0.19%	
	湖北	15420.00	0.00%	
	江苏	15600.00	0.26%	
	安徽	15120.00	-0.13%	
重庆	15630.00	0.00%		
棉花	外棉	美国陆地棉	66.18 0.30%	
		印度Shankar-6	41700.00 -1.18%	
指数	cotlookA	79.95	-2.26%	
		CC INDEX 328	15488 -0.09%	
		CC INDEX 527	14537 -0.10%	
		CC INDEX 229	15975 -0.02%	
港口	FC INDEX M	80.85	-2.53%	
		FC INDEX M 1%	13590 -2.49%	
		FC INDEX M 滞准税	14902 -1.53%	
替代品	黏胶短纤	13450.00	0.37%	
		涤纶短纤	8850.00 0.00%	
国内现货	全棉纱	JC40S	26500.00 0.00%	
		JC32S	25450.00 0.00%	
		JC21S	24450.00 0.00%	
		C40S	23700.00 0.00%	
		C32S	22600.00 0.00%	
		C21S	21600.00 0.00%	
		OEC10S	14150.00 0.00%	
		cotlook棉纱指数	124.95 -0.42%	
		CY INDEX OEC10S	14190 0.00%	
		CY INDEX C32S	23120 0.00%	
棉花	指数	CY INDEX JC40S	26430 0.00%	
		全棉纱	14190 0.00%	
		印度OEC10S	14560.00 0.00%	
		印度C21S	21300.00 0.00%	
进口棉纱	印度C32S	22610.00	0.00%	
		印度JC32S	25030.00	0.00%
		巴基斯坦C21S	20680.00	0.00%
替代品	人棉纱	18450.00	0.65%	
		纯涤纱	13600.00 1.12%	

一、相关图表

图1 郑棉主力



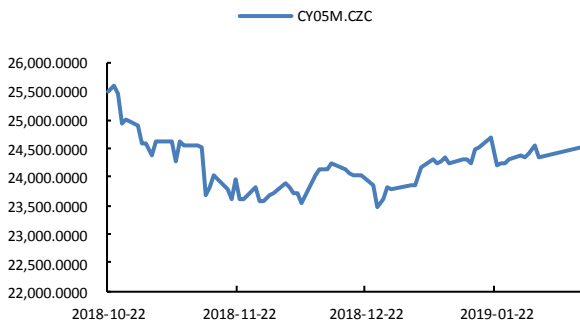
数据来源: wind、国都期货研究所

图2 ICE 2号棉



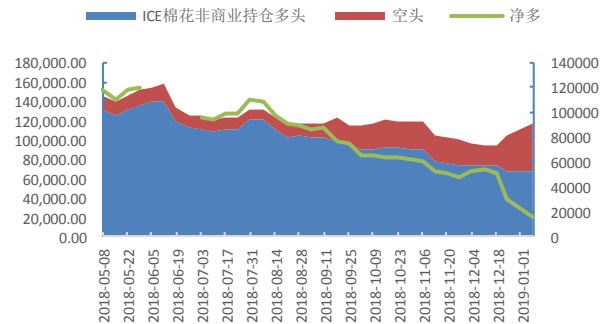
数据来源: wind、国都期货研究所

图3 郑棉纱主力



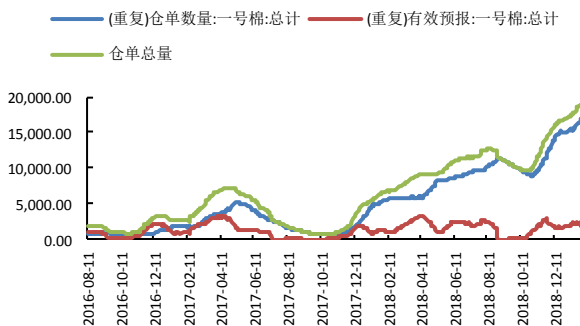
数据来源: wind、国都期货研究所

图4 ICE 棉持仓



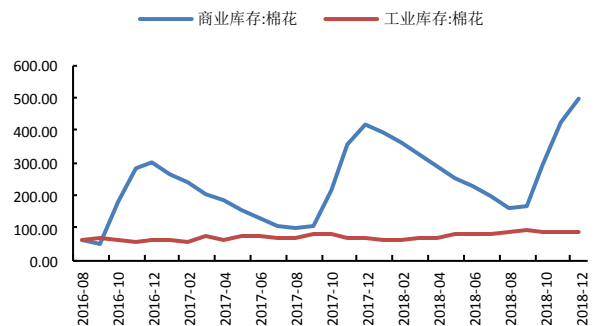
数据来源: wind、国都期货研究所

图5 郑棉仓单



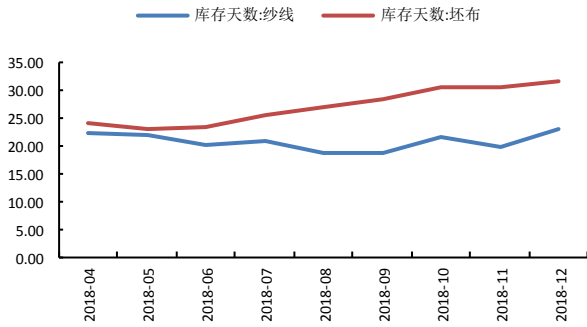
数据来源: wind、国都期货研究所

图6 棉花库存



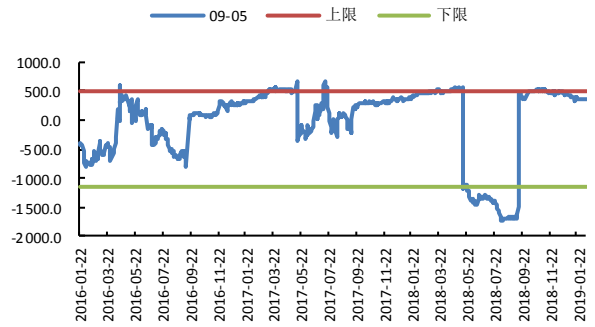
数据来源: wind、国都期货研究所

图7 棉纱、坯布库存



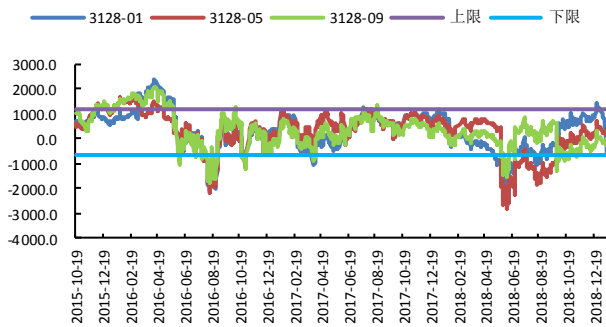
数据来源: wind、国都期货研究所

图8 CF9-5 合约价差



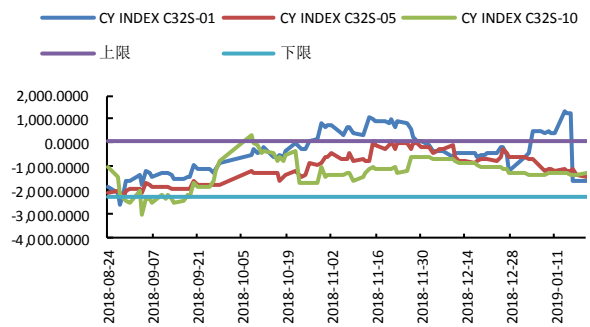
数据来源: wind、国都期货研究所

图9 棉花基差



数据来源: wind、国都期货研究所

图10 棉纱基差



数据来源: wind、国都期货研究所

分析师简介

赵睿，国都期货研究所棉花期货分析师，金融硕士学历。擅长基本面分析，对棉花产业链有丰富的研究经验。

国都期货研究所简介

国都期货研究所拥有一支由多名博士、硕士组成的高水平研究团队，成员来自澳洲国立大学、中国人民大学等海内外一流名校，具有丰富的衍生品投资经验，一直坚守“贴近市场、客观分析、独立判断、创造价值”的核心理念，为机构客户、产业客户提供研究分析、交易咨询、产品设计、风险管理等专业服务。本土智慧，全球视野，国都期货研究所始终与投资者在一起，携手共赢。

免责声明

如果您对本报告有任何意见或建议，请致信于国都信箱(yffwb@guodu.cc)，欢迎您及时告诉我们您对本刊的任何想法！

本刊所有信息均建立在可靠的资料来源基础上。我们力求能为您提供精确的数据，客观的分析和全面的观点。但我们必须声明，对所有信息可能导致的任何损失概不负责。

本报告并不提供量身定制的投资建议。报告的撰写并未虑及读者的具体财务状况及目标。国都期货研究团队建议投资者应独立评估特定的投资和战略，并鼓励投资者征求专业财务顾问的意见。具体的投资或战略是否恰当取决于投资者自身的状况和目标。

版权声明：（c）本报告版权为国都期货有限公司所有。本刊所含文字、数据和图表未经国都期货有限公司书面许可，任何人不得以电子、机械、影印、录音或其他任何形式复制、传播或存储于任何检索系统。未经许可，复制本刊任何内容皆属违反版权法行为，可能将受到法律起诉，并承担与之相关的所有损失赔偿和法律费用。涉及版权的所有问题请垂询：010-64000083。